

平成21年8月28日（金）
午前8：30解禁

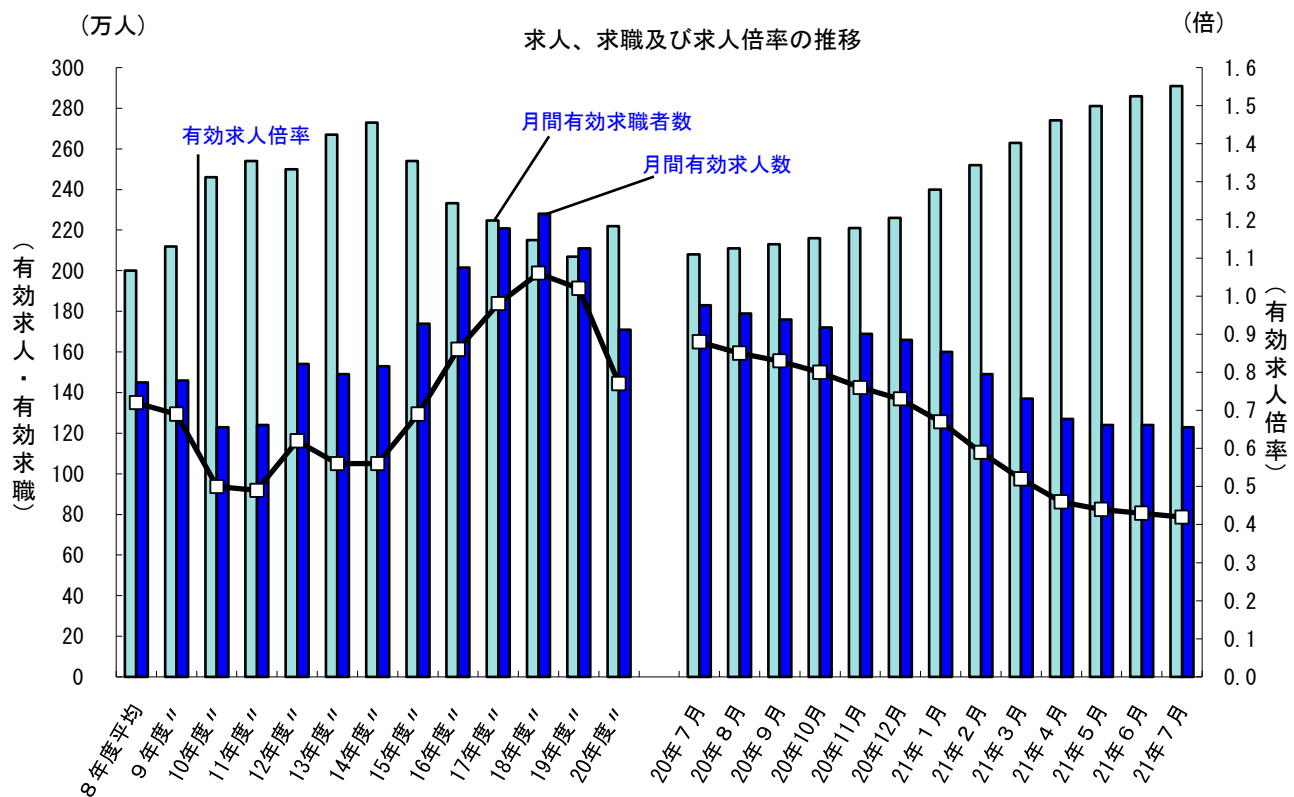
職業安定局雇用政策課
課長 小川 誠
中央労働市場情報官 武井 亜起夫
（担当・内線） 調査係（5740）
（電話代表） 03（5253）1111
（夜間直通） 03（3595）3290

【ポイント】

- 平成21年7月の有効求人倍率は0.42倍で、前月に比べて0.01ポイント低下した。
（有効求人倍率の過去最低は、平成21年6月の0.43倍。）
- 平成21年7月の新規求人倍率は0.77倍で、前月に比べて0.01ポイント上昇した。

一般職業紹介状況（平成21年7月分）について

平成21年7月の一般職業紹介状況をみると、有効求人倍率（季節調整値）は0.42倍となり、前月を0.01ポイント下回った。新規求人倍率（季節調整値）は0.77倍となり、前月を0.01ポイント上回った。正社員有効求人倍率は0.24倍となり、前年同月を0.29ポイント下回った。7月の有効求人（季節調整値）は前月に比べ0.5%減となり、有効求職者（同）は1.8%増となった。7月の新規求人（原数値）は前年同月と比較すると23.4%減となった。これを産業別にみると、前月に引き続き製造業（46.3%減）、情報通信業（46.2%減）、卸売業、小売業（28.6%減）、サービス業（26.5%減）、運輸業、郵便業（26.1%減）、学術研究、専門・技術サービス業（24.0%減）、宿泊業、飲食サービス業（22.7%減）、建設業（20.5%減）、生活関連サービス業、娯楽業（16.6%減）、教育、学習支援業（10.4%減）、医療、福祉（6.2%減）は減少となった。都道府県別の有効求人倍率（季節調整値）をみると、最も高いのが香川県の0.64倍、最も低いのが青森県及び沖縄県の0.27倍となった。



(注) 1. 月別の数値は季節調整値である。なお、平成20年12月以前の数値は新季節指数により改訂されている。
2. 文中の正社員求人倍率は正社員の月間有効求人数をパートタイムを除く常用の月間有効求職者数で除して算出しているが、パートタイムを除く常用の有効求職者には派遣労働者や契約社員を希望する者も含まれるため、厳密な意味での正社員求人倍率より低い値となる。
3. 文中の産業分類は、平成19年11月改定の「日本標準産業分類」に基づくもの。

第1表 一般職業紹介状況（新規学卒者を除きパートタイムを含む）

平成21年7月

項目	年 月	21年 7月	21年 6月	20年 7月	対前年同月 増減率、差 (%、ポイント)	季節調整値 対前月 増減率、差 (%、ポイント)	
全 数	1 月間有効求職者数 (人)	2,946,940	2,986,571	2,113,503	39.4	1.8	
	2 新規求職申込件数 (件)	628,843	661,467	510,656	23.1	▲0.6	
	3 月間有効求人 (人)	1,198,898	1,198,324	1,783,111	▲32.8	▲0.5	
	4 新規求人数 (人)	529,071	503,546	690,886	▲23.4	0.0	
	5 就職件数 (件)	172,873	176,137	159,378	8.5	3.6	
	6 有効求人倍率(3/1) (倍)	0.41	0.40	0.84	▲0.43	—	
	季節調整値	0.42	0.43	0.88	—	▲0.01	
	7 新規求人倍率(4/2) (倍)	0.84	0.76	1.35	▲0.51	—	
	季節調整値	0.77	0.76	1.24	—	0.01	
	8 就職率(5/2×100) (%)	27.5	26.6	31.2	▲3.7	—	
	季節調整値	26.0	24.9	29.7	—	1.1	
	9 充足率(5/4×100) (%)	32.7	35.0	23.1	9.6	—	
	季節調整値	33.8	32.6	23.9	—	1.2	
	常 用	10 月間有効求職者数 (人)	2,936,411	2,972,994	2,103,170	39.6	
		11 新規求職申込件数 (件)	624,364	656,025	506,071	23.4	
		12 月間有効求人 (人)	1,107,055	1,112,231	1,684,471	▲34.3	
		13 新規求人数 (人)	479,563	455,393	648,841	▲26.1	
		14 就職件数 (件)	154,962	159,832	149,480	3.7	
15 有効求人倍率(12/10) (倍)		0.38	0.37	0.80	▲0.42		
16 新規求人倍率(13/11) (倍)		0.77	0.69	1.28	▲0.51		
17 就職率(14/11×100) (%)		24.8	24.4	29.5	▲4.7		
18 充足率(14/13×100) (%)		32.3	35.1	23.0	9.3		

(注) 1. 季節調整法はセンサス局法Ⅱ(X-12-ARIMA)による。なお、平成20年12月以前の数値は新季節指数により改訂されている。

2. ▲は減少である。

第2表 雇用形態別常用職業紹介状況（新規学卒者を除く）

平成21年7月

年 月		21年 7月	21年 6月	20年 7月	対前年同月 増減率、差 (%、ポイント)
パート タイムを 除く常用	1 月間有効求職者数 (人)	2,247,856	2,259,207	1,569,808	43.2
	2 新規求職申込件数 (件)	470,674	483,537	382,276	23.1
	3 月間有効求人数 (人)	702,471	700,755	1,123,175	▲ 37.5
	4 新規求人数 (人)	301,030	283,904	430,899	▲ 30.1
	5 就職件数 (件)	100,424	101,664	102,577	▲ 2.1
	6 有効求人倍率(3/1)(倍)	0.31	0.31	0.72	▲ 0.41
	7 新規求人倍率(4/2)(倍)	0.64	0.59	1.13	▲ 0.49
	8 就職率(5/2×100)(%)	21.3	21.0	26.8	▲ 5.5
	9 充足率(5/4×100)(%)	33.4	35.8	23.8	9.6
正社 員	10 月間有効求人数 (人)	541,707	545,188	832,213	▲ 34.9
	11 新規求人数 (人)	223,354	212,538	316,993	▲ 29.5
	12 就職件数 (件)	71,258	72,456	80,159	▲ 11.1
	13 有効求人倍率(10/1)(倍)	0.24	0.24	0.53	▲ 0.29
	14 充足率(12/11×100)(%)	31.9	34.1	25.3	6.6
常用 的パート タイム	15 月間有効求職者数 (人)	688,555	713,787	533,362	29.1
	16 新規求職申込件数 (件)	153,690	172,488	123,795	24.1
	17 月間有効求人数 (人)	404,584	411,476	561,296	▲ 27.9
	18 新規求人数 (人)	178,533	171,489	217,942	▲ 18.1
	19 就職件数 (件)	54,538	58,168	46,903	16.3
	20 有効求人倍率(17/15)(倍)	0.59	0.58	1.05	▲ 0.46
	21 新規求人倍率(18/16)(倍)	1.16	0.99	1.76	▲ 0.60
	22 就職率(19/16×100)(%)	35.5	33.7	37.9	▲ 2.4
	23 充足率(19/18×100)(%)	30.5	33.9	21.5	9.0

(注)1. ▲は減少である。

2. 正社員の有効求人倍率は正社員の月間有効求人数をパートタイムを除く常用の月間有効求職者数で除して算出しているが、パートタイムを除く常用の月間有効求職者数には派遣労働者や契約社員を希望する者も含まれるため、厳密な意味での正社員有効求人倍率より低い値となる。

第3表 - 1 主要産業別、規模別一般新規求人状況

○ 主要産業別、規模別一般新規求人状況（新規学卒者を除く）

平成21年7月

産業・規模		全数	パート除く	常用	臨時・季節	パートタイム
新規求人 数 (人)	合計	529,071	326,192	301,030	25,162	202,879
	D 建設業	40,987	37,758	34,564	3,194	3,229
	E 製造業	48,058	30,970	27,519	3,451	17,088
	G 情報通信業	14,063	11,608	10,662	946	2,455
	H 運輸業, 郵便業	31,264	24,611	23,739	872	6,653
	I 卸売業, 小売業	82,472	42,146	40,261	1,885	40,326
	L 学術研究, 専門・技術サービス業	18,384	12,566	11,316	1,250	5,818
	M 宿泊業, 飲食サービス業	44,651	17,073	16,694	379	27,578
	N 生活関連サービス業, 娯楽業	22,741	12,152	11,933	219	10,589
	O 教育, 学習支援業	7,727	3,094	2,901	193	4,633
	P 医療, 福祉	104,206	61,726	60,883	843	42,480
	R サービス業（他に分類されないもの）	73,932	45,390	37,289	8,101	28,542
	(規模別)					
	29人以下	284,964	174,635	161,677	12,958	110,329
	30～99人	136,913	85,988	79,894	6,094	50,925
	100～299人	68,185	42,251	38,537	3,714	25,934
	300～499人	16,288	9,375	8,666	709	6,913
500～999人	11,837	7,125	6,481	644	4,712	
1,000人以上	10,884	6,818	5,775	1,043	4,066	
対前年 同月 比 (%)	合計	-23.4	-28.0	-30.1	13.3	-14.7
	D 建設業	-20.5	-22.2	-25.9	70.5	6.9
	E 製造業	-46.3	-53.0	-56.6	37.2	-27.3
	G 情報通信業	-46.2	-50.9	-53.3	21.3	-2.3
	H 運輸業, 郵便業	-26.1	-26.5	-27.4	10.4	-24.5
	I 卸売業, 小売業	-28.6	-31.6	-33.3	50.8	-25.2
	L 学術研究, 専門・技術サービス業	-24.0	-33.8	-38.0	65.3	11.6
	M 宿泊業, 飲食サービス業	-22.7	-28.6	-29.2	23.1	-18.5
	N 生活関連サービス業, 娯楽業	-16.6	-12.2	-12.9	46.0	-21.2
	O 教育, 学習支援業	-10.4	-16.1	-17.2	4.9	-6.1
	P 医療, 福祉	-6.2	-5.3	-4.9	-27.9	-7.6
	R サービス業（他に分類されないもの）	-26.5	-34.9	-37.4	-20.3	-7.5
	(規模別)					
	29人以下	-20.8	-25.6	-27.5	10.3	-11.8
	30～99人	-26.9	-31.0	-33.1	17.1	-18.6
	100～299人	-25.6	-29.6	-32.0	10.2	-18.1
	300～499人	-27.3	-32.2	-34.0	0.9	-19.4
500～999人	-28.9	-34.8	-36.8	-3.9	-17.7	
1,000人以上	-16.2	-23.6	-31.3	101.4	-0.1	

○ 主要産業における対前年同月比の推移（新規学卒者を除く）

(%)

産 業	20年					21年						
	8月	9月	10月	11月	12月	1月	2月	3月	4月	5月	6月	7月
合計	-21.3	-13.4	-18.1	-23.7	-12.0	-18.4	-30.1	-22.3	-26.5	-34.5	-22.3	-23.4
D 建設業	-22.1	-16.6	-13.4	-23.0	-1.5	-6.7	-25.8	-23.0	-23.8	-30.6	-22.2	-20.5
E 製造業	-26.4	-22.0	-30.7	-42.9	-43.7	-55.3	-61.3	-55.9	-55.6	-55.9	-48.3	-46.3
G 情報通信業	-	-	-	-	-	-	-	-	-39.6	-46.4	-45.2	-46.2
H 運輸業, 郵便業	-	-	-	-	-	-	-	-	-34.4	-37.3	-15.8	-26.1
I 卸売業, 小売業	-	-	-	-	-	-	-	-	-27.1	-34.5	-27.4	-28.6
L 学術研究, 専門・技術サービス業	-	-	-	-	-	-	-	-	-33.5	-38.8	-28.7	-24.0
M 宿泊業, 飲食サービス業	-	-	-	-	-	-	-	-	-17.1	-37.4	-18.3	-22.7
N 生活関連サービス業, 娯楽業	-	-	-	-	-	-	-	-	-12.1	-25.3	-14.5	-16.6
O 教育, 学習支援業	-	-	-	-	-	-	-	-	-3.4	-18.2	-4.9	-10.4
P 医療, 福祉	-1.7	10.5	2.1	-3.4	3.3	3.9	-6.9	-2.5	-3.8	-18.4	-6.2	-6.2
R サービス業（他に分類されないもの）	-	-	-	-	-	-	-	-	-36.9	-38.9	-25.5	-26.5

(注) 平成19年11月改定の「日本標準産業分類」に基づく区分により表章したもの。

平成21年3月以前の対前年同月比については、産業分類改定による影響のない産業について表章している。

第3表 - 2 産業別一般新規求人状況（新規学卒者を除く）

平成21年7月

産 業	新規求人人数 (人)			対前年同月比 (%)		
	全数	パート除く	パートタイム	全数	パート除く	パートタイム
合 計	529,071	326,192	202,879	-23.4	-28.0	-14.7
A, B 農, 林, 漁業 (01~04)	4,044	2,521	1,523	15.7	20.6	8.6
C 鉱業, 採石業, 砂利採取業 (05)	120	106	14	-32.6	-36.5	27.3
D 建設業 (06~08)	40,987	37,758	3,229	-20.5	-22.2	6.9
06 総合工事業	23,794	21,698	2,096	-11.1	-13.2	18.8
E 製造業 (09~32)	48,058	30,970	17,088	-46.3	-53.0	-27.3
09 食料品製造業	14,172	6,099	8,073	-21.2	-27.8	-15.4
10 飲料・たばこ・飼料製造業	758	422	336	-32.0	-42.2	-12.7
11 繊維工業	3,078	1,953	1,125	-39.6	-44.1	-29.6
12 木材・木製品製造業 (家具を除く)	799	603	196	-33.6	-39.9	-1.5
13 家具・装備品製造業	600	442	158	-35.8	-41.4	-12.2
14 パルプ・紙・紙加工品製造業	1,118	783	335	-43.5	-43.0	-44.7
15 印刷・同関連業	2,288	1,646	642	-20.3	-25.5	-3.2
16 化学工業	1,537	1,118	419	-29.8	-33.6	-17.5
17 石油製品・石炭製品製造業	82	56	26	-12.8	-28.2	62.5
18 プラスチック製品製造業 (別掲を除く)	2,506	1,531	975	-37.9	-42.6	-28.7
19 ゴム製品製造業	558	395	163	-45.0	-41.4	-52.1
21 窯業・土石製品製造業	884	707	177	-51.2	-51.8	-48.4
22 鉄鋼業	483	411	72	-71.3	-74.1	-25.8
23 非鉄金属製造業	357	274	83	-52.1	-53.7	-45.8
24 金属製品製造業	3,172	2,505	667	-59.2	-61.6	-46.4
25 はん用機械器具製造業	1,860	1,524	336	-71.4	-73.8	-50.5
26 生産用機械器具製造業	1,332	1,078	254	-62.6	-66.0	-35.4
27 業務用機械器具製造業	1,133	885	248	-61.5	-65.2	-38.3
28 電子部品・デバイス・電子回路製造業	2,028	1,462	566	-49.7	-52.8	-39.3
29 電気機械器具製造業	2,765	2,137	628	-52.2	-52.7	-50.2
30 情報通信機械器具製造業	987	671	316	-60.7	-66.9	-34.4
31 輸送用機械器具製造業	3,944	3,144	800	-63.9	-67.4	-37.5
20, 32 その他の製造業	1,617	1,124	493	-39.3	-38.9	-40.2
F 電気・ガス・熱供給・水道業 (33~36)	406	256	150	-29.4	-37.3	-10.2
G 情報通信業 (37~41)	14,063	11,608	2,455	-46.2	-50.9	-2.3
39 情報サービス業	11,143	9,393	1,750	-51.6	-55.8	-0.7
H 運輸業, 郵便業 (42~49)	31,264	24,611	6,653	-26.1	-26.5	-24.5
I 卸売業, 小売業 (50~61)	82,472	42,146	40,326	-28.6	-31.6	-25.2
50~55 卸売業	19,986	12,683	7,303	-26.6	-29.8	-20.4
56~61 小売業	62,486	29,463	33,023	-29.3	-32.4	-26.2
56 各種商品小売業	8,560	1,944	6,616	-47.4	-52.5	-45.7
J 金融業, 保険業 (62~67)	8,156	6,658	1,498	-3.3	-3.8	-1.4
K 不動産業, 物品賃貸業 (68~70)	9,806	6,891	2,915	-22.8	-26.4	-12.4
L 学術研究, 専門・技術サービス業 (71~74)	18,384	12,566	5,818	-24.0	-33.8	11.6
M 宿泊業, 飲食サービス業 (75~77)	44,651	17,073	27,578	-22.7	-28.6	-18.5
76 飲食店	35,313	13,461	21,852	-23.6	-28.9	-19.9
N 生活関連サービス業, 娯楽業 (78~80)	22,741	12,152	10,589	-16.6	-12.2	-21.2
O 教育, 学習支援業 (81, 82)	7,727	3,094	4,633	-10.4	-16.1	-6.1
P 医療, 福祉 (83~85)	104,206	61,726	42,480	-6.2	-5.3	-7.6
83 医療業	49,783	32,705	17,078	-7.7	-8.3	-6.5
85 社会保険・社会福祉・介護事業	53,848	28,705	25,143	-4.7	-1.4	-8.2
Q 複合サービス事業 (86, 87)	2,995	1,702	1,293	-15.3	16.7	-37.8
R サービス業 (他に分類されないもの) (88~96)	73,932	45,390	28,542	-26.5	-34.9	-7.5
91 職業紹介・労働者派遣業	14,737	11,129	3,608	-	-	-
92 その他の事業サービス業	50,302	28,124	22,178	-	-	-
S, T 公務 (他に分類されるものを除く)・その他 (97, 98, 99)	15,059	8,964	6,095	103.9	117.4	86.8

(注) 平成19年11月改定の「日本標準産業分類」に基づく区分により表章したものの。

第3表 - 3 産業別一般新規求人状況（新規学卒者及びパートタイムを除く）

平成21年7月

産 業	新規求人数 (人)			対前年同月比 (%)		
	全数	常用	臨時・季節	全数	常用	臨時・季節
合 計	326,192	301,030	25,162	-28.0	-30.1	13.3
A, B 農, 林, 漁業 (01~04)	2,521	1,915	606	20.6	23.1	13.3
C 鉱業, 採石業, 砂利採取業 (05)	106	91	15	-36.5	-44.8	650.0
D 建設業 (06~08)	37,758	34,564	3,194	-22.2	-25.9	70.5
06 総合工事業	21,698	19,238	2,460	-13.2	-18.7	84.3
E 製造業 (09~32)	30,970	27,519	3,451	-53.0	-56.6	37.2
09 食料品製造業	6,099	5,261	838	-27.8	-32.6	31.1
10 飲料・たばこ・飼料製造業	422	363	59	-42.2	-43.4	-33.7
11 繊維工業	1,953	1,876	77	-44.1	-45.2	4.1
12 木材・木製品製造業 (家具を除く)	603	574	29	-39.9	-41.8	61.1
13 家具・装備品製造業	442	433	9	-41.4	-41.6	-30.8
14 パルプ・紙・紙加工品製造業	783	734	49	-43.0	-45.4	69.0
15 印刷・同関連業	1,646	1,501	145	-25.5	-31.0	339.4
16 化学工業	1,118	1,077	41	-33.6	-34.0	-19.6
17 石油製品・石炭製品製造業	56	53	3	-28.2	-30.3	50.0
18 プラスチック製品製造業 (別掲を除く)	1,531	1,423	108	-42.6	-44.6	9.1
19 ゴム製品製造業	395	351	44	-41.4	-46.2	109.5
21 窯業・土石製品製造業	707	663	44	-51.8	-53.3	-6.4
22 鉄鋼業	411	396	15	-74.1	-74.8	-6.3
23 非鉄金属製造業	274	271	3	-53.7	-53.8	-50.0
24 金属製品製造業	2,505	2,349	156	-61.6	-63.2	5.4
25 はん用機械器具製造業	1,524	1,418	106	-73.8	-75.4	140.9
26 生産用機械器具製造業	1,078	997	81	-66.0	-67.9	44.6
27 業務用機械器具製造業	885	778	107	-65.2	-68.4	33.8
28 電子部品・デバイス・電子回路製造業	1,462	1,232	230	-52.8	-57.2	6.0
29 電気機械器具製造業	2,137	1,742	395	-52.7	-60.1	161.6
30 情報通信機械器具製造業	671	482	189	-66.9	-74.0	8.6
31 輸送用機械器具製造業	3,144	2,482	662	-67.4	-73.0	44.5
20, 32 その他の製造業	1,124	1,063	61	-38.9	-40.5	19.6
F 電気・ガス・熱供給・水道業 (33~36)	256	234	22	-37.3	-37.6	-33.3
G 情報通信業 (37~41)	11,608	10,662	946	-50.9	-53.3	21.3
39 情報サービス業	9,393	8,693	700	-55.8	-58.0	19.7
H 運輸業, 郵便業 (42~49)	24,611	23,739	872	-26.5	-27.4	10.4
I 卸売業, 小売業 (50~61)	42,146	40,261	1,885	-31.6	-33.3	50.8
50~55 卸売業	12,683	11,871	812	-29.8	-32.9	126.8
56~61 小売業	29,463	28,390	1,073	-32.4	-33.5	20.3
56 各種商品小売業	1,944	1,911	33	-52.5	-52.3	-59.3
J 金融業, 保険業 (62~67)	6,658	6,270	388	-3.8	-5.1	25.6
K 不動産業, 物品賃貸業 (68~70)	6,891	6,700	191	-26.4	-27.8	105.4
L 学術研究, 専門・技術サービス業 (71~74)	12,566	11,316	1,250	-33.8	-38.0	65.3
M 宿泊業, 飲食サービス業 (75~77)	17,073	16,694	379	-28.6	-29.2	23.1
76 飲食店	13,461	13,324	137	-28.9	-29.1	-4.2
N 生活関連サービス業, 娯楽業 (78~80)	12,152	11,933	219	-12.2	-12.9	46.0
O 教育, 学習支援業 (81, 82)	3,094	2,901	193	-16.1	-17.2	4.9
P 医療, 福祉 (83~85)	61,726	60,883	843	-5.3	-4.9	-27.9
83 医療業	32,705	32,498	207	-8.3	-7.5	-61.2
85 社会保険・社会福祉・介護事業	28,705	28,087	618	-1.4	-1.4	1.5
Q 複合サービス事業 (86, 87)	1,702	1,205	497	16.7	2.2	78.1
R サービス業 (他に分類されないもの) (88~96)	45,390	37,289	8,101	-34.9	-37.4	-20.3
91 職業紹介・労働者派遣業	11,129	7,055	4,074	-	-	-
92 その他の事業サービス業	28,124	24,522	3,602	-	-	-
S, T 公務 (他に分類されるものを除く)・その他 (97, 98, 99)	8,964	6,854	2,110	117.4	120.9	106.9

(注) 平成19年11月改定の「日本標準産業分類」に基づく区分により表章したもの。

第4表 一般職業紹介状況（全数）（新規学卒者を除きパートタイムを含む）

平成21年7月

項目 年月	月間有効求職者数		月間有効求人数		有効求人倍率		新規求職申込件数		新規求人数		新規求人倍率		就職件数	
	季調	実数	季調	実数	季節	実数	季調	実数	季調	実数	季節	実数	季調	実数
	対前月 増減率	対前年 同月 増減率	対前月 増減率	対前年 同月 増減率			対前月 増減率	対前年 同月 増減率	対前月 増減率	対前年 同月 増減率			対前月 増減率	対前年 同月 増減率
	%	%	%	%	倍	倍	%	%	%	%	倍	倍	%	%
平成16年	—	▲8.8	—	17.1	—	0.83	—	▲5.3	—	13.7	—	1.29	—	1.5
平成17年	—	▲4.1	—	10.6	—	0.95	—	▲4.7	—	8.4	—	1.46	—	▲1.0
平成18年	—	▲4.7	—	6.1	—	1.06	—	▲2.3	—	4.3	—	1.56	—	0.6
平成19年	—	▲3.2	—	▲5.0	—	1.04	—	▲3.8	—	▲6.4	—	1.52	—	▲4.2
平成20年	—	▲0.1	—	▲16.0	—	0.88	—	2.0	—	▲15.8	—	1.25	—	▲8.6
平成16年度	—	▲8.3	—	15.5	—	0.86	—	▲7.3	—	11.7	—	1.35	—	▲1.2
平成17年度	—	▲3.7	—	9.6	—	0.98	—	▲2.5	—	7.6	—	1.49	—	0.3
平成18年度	—	▲4.4	—	3.4	—	1.06	—	▲3.0	—	1.4	—	1.56	—	▲0.5
平成19年度	—	▲3.4	—	▲7.7	—	1.02	—	▲3.7	—	▲9.0	—	1.47	—	▲5.7
平成20年度	—	6.9	—	▲19.1	—	0.77	—	11.5	—	▲18.3	—	1.08	—	▲6.3
20年 1月	▲1.0	▲3.4	▲1.7	▲11.4	0.99	1.00	2.8	▲6.0	0.6	▲9.8	1.47	1.37	0.6	▲7.3
2月	▲0.2	▲3.1	▲0.9	▲11.0	0.98	1.02	1.1	▲0.5	▲3.4	▲9.9	1.41	1.49	▲0.4	▲3.6
3月	▲0.6	▲5.4	▲3.6	▲14.6	0.95	0.99	2.2	▲3.3	▲4.9	▲21.3	1.31	1.28	▲1.9	▲12.7
4月	▲0.2	▲3.8	▲3.0	▲14.4	0.93	0.89	▲1.4	1.1	2.3	▲12.6	1.36	1.01	▲0.8	▲19.8
5月	1.6	▲3.4	1.4	▲15.6	0.93	0.84	2.0	▲6.0	▲0.4	▲15.6	1.33	1.24	▲0.4	▲15.8
6月	1.0	▲1.4	▲1.4	▲15.5	0.90	0.83	1.4	1.3	▲2.6	▲17.9	1.27	1.27	1.7	▲7.1
7月	0.9	▲0.1	▲1.8	▲15.9	0.88	0.84	0.8	3.8	▲1.6	▲13.5	1.24	1.35	1.1	▲1.4
8月	1.1	▲0.9	▲2.0	▲18.8	0.85	0.85	1.7	▲5.4	▲0.7	▲21.3	1.21	1.39	▲0.5	▲11.2
9月	1.0	2.9	▲2.2	▲16.7	0.83	0.86	1.8	11.8	▲2.8	▲13.4	1.16	1.24	▲0.3	2.4
10月	1.6	3.3	▲2.0	▲18.8	0.80	0.84	2.5	4.8	▲1.9	▲18.1	1.11	1.21	▲0.3	▲5.7
11月	2.2	4.8	▲1.9	▲20.7	0.76	0.81	4.8	2.7	▲0.7	▲23.7	1.05	1.24	0.0	▲12.8
12月	2.5	11.2	▲1.8	▲19.3	0.73	0.75	4.1	29.3	3.7	▲12.0	1.05	1.06	0.2	0.2
21年 1月	6.1	18.4	▲3.6	▲20.8	0.67	0.67	5.9	30.7	▲7.0	▲18.4	0.92	0.85	6.5	4.9
2月	4.9	24.5	▲6.7	▲25.5	0.59	0.61	5.4	30.2	▲12.3	▲30.1	0.77	0.80	▲3.3	▲2.3
3月	4.6	31.8	▲7.9	▲27.9	0.52	0.54	▲1.5	36.2	▲2.3	▲22.3	0.76	0.73	▲3.4	2.8
4月	4.2	36.1	▲7.4	▲31.8	0.46	0.44	▲2.3	28.8	▲0.9	▲26.5	0.77	0.58	1.1	0.8
5月	2.4	35.8	▲2.2	▲35.2	0.44	0.40	▲2.7	14.8	▲4.9	▲34.5	0.75	0.71	▲2.0	▲6.6
6月	1.7	39.2	▲0.5	▲33.1	0.43	0.40	2.7	29.8	4.2	▲22.3	0.76	0.76	6.5	8.6
7月	1.8	39.4	▲0.5	▲32.8	0.42	0.41	▲0.6	23.1	0.0	▲23.4	0.77	0.84	3.6	8.5
8月														
9月														
10月														
11月														
12月														

(注) 1. 季節調整法はセンサス局法Ⅱ(X-12-ARIMA)による。なお、平成20年12月以前の数値は新季節指数により改訂されている。
2. ▲は減少である。

第5表 - 1 季節調整済新規求人倍率（新規学卒者を除きパートタイムを含む）

西暦	和暦	1月	2月	3月	4月	5月	6月	7月	8月	9月	10月	11月	12月	年計	年度計
63年	38年	0.87	0.90	0.93	0.93	1.00	1.07	1.12	0.96	1.02	0.98	1.08	1.06	0.99	1.04
64年	39年	1.10	1.10	1.09	1.17	1.15	1.19	1.18	1.12	1.14	1.07	1.04	1.07	1.12	1.08
65年	40年	0.97	0.96	0.98	0.93	0.90	0.82	0.82	0.79	0.77	0.81	0.78	0.81	0.88	0.86
66年	41年	0.85	0.92	0.99	0.97	0.98	1.00	1.04	1.10	1.15	1.16	1.15	1.17	1.04	1.12
67年	42年	1.21	1.23	1.26	1.34	1.34	1.33	1.39	1.43	1.40	1.33	1.41	1.33	1.32	1.36
68年	43年	1.40	1.34	1.29	1.28	1.31	1.39	1.35	1.39	1.37	1.30	1.42	1.38	1.36	1.38
69年	44年	1.42	1.50	1.47	1.52	1.47	1.55	1.55	1.58	1.61	1.72	1.65	1.71	1.54	1.62
70年	45年	1.71	1.70	1.66	1.61	1.68	1.65	1.55	1.54	1.63	1.55	1.52	1.56	1.61	1.52
71年	46年	1.38	1.37	1.37	1.35	1.33	1.28	1.29	1.24	1.18	1.18	1.20	1.22	1.29	1.27
72年	47年	1.33	1.32	1.30	1.32	1.40	1.42	1.49	1.55	1.57	1.73	1.89	2.14	1.51	1.70
73年	48年	2.14	2.04	1.93	2.07	2.14	2.29	2.22	2.17	2.25	2.23	2.36	1.76	2.14	2.07
74年	49年	1.86	1.84	1.75	1.59	1.55	1.41	1.33	1.26	1.18	1.12	1.03	0.92	1.40	1.18
75年	50年	1.07	0.97	0.96	1.02	0.94	0.93	0.95	0.98	0.97	0.95	0.96	0.85	0.97	0.98
76年	51年	1.06	1.00	1.03	1.04	1.05	1.07	1.04	1.00	0.98	0.97	0.95	0.93	1.02	0.97
77年	52年	0.90	0.88	0.89	0.86	0.84	0.81	0.80	0.81	0.81	0.81	0.80	0.86	0.85	0.83
78年	53年	0.80	0.86	0.90	0.88	0.86	0.91	0.94	0.93	0.93	0.95	0.98	1.06	0.91	0.96
79年	54年	0.96	1.00	1.07	1.09	1.09	1.12	1.11	1.15	1.20	1.19	1.18	1.19	1.11	1.13
80年	55年	1.11	1.10	1.14	1.14	1.12	1.10	1.07	1.06	1.03	1.01	0.99	1.00	1.07	1.02
81年	56年	0.99	0.96	0.91	0.93	0.96	0.97	1.02	1.00	0.94	0.94	0.93	0.99	0.96	0.93
82年	57年	0.89	0.90	0.86	0.84	0.88	0.88	0.89	0.90	0.87	0.86	0.86	0.87	0.87	0.87
83年	58年	0.87	0.87	0.90	0.89	0.88	0.89	0.90	0.93	0.93	0.94	0.97	0.95	0.89	0.92
84年	59年	0.96	0.95	0.94	0.96	0.96	0.94	0.97	0.97	0.95	0.99	0.99	1.00	0.96	0.97
85年	60年	1.00	1.00	0.99	0.99	1.00	0.98	0.95	0.97	0.95	0.93	0.93	0.96	0.97	0.95
86年	61年	0.95	0.93	0.91	0.91	0.90	0.86	0.87	0.94	0.89	0.91	0.89	0.91	0.91	0.91
87年	62年	0.91	0.95	1.03	1.00	0.99	1.04	1.11	1.14	1.20	1.25	1.28	1.37	1.08	1.20
88年	63年	1.36	1.36	1.41	1.45	1.47	1.58	1.56	1.59	1.66	1.64	1.69	1.76	1.53	1.63
89年	元年	1.73	1.72	1.75	1.80	1.88	1.92	1.92	1.93	1.95	1.94	2.03	1.96	1.85	1.93
90年	2年	1.97	2.00	1.96	2.01	2.05	2.11	2.13	2.13	2.15	2.15	2.14	2.08	2.07	2.11
91年	3年	2.07	2.18	2.13	2.12	2.10	2.10	2.06	2.01	1.97	2.05	1.94	1.80	2.05	1.95
92年	4年	1.83	1.80	1.75	1.72	1.67	1.60	1.58	1.55	1.52	1.49	1.41	1.45	1.61	1.49
93年	5年	1.40	1.35	1.30	1.26	1.23	1.19	1.15	1.13	1.11	1.08	1.09	1.08	1.20	1.13
94年	6年	1.06	1.11	1.08	1.08	1.07	1.09	1.09	1.10	1.11	1.06	1.06	1.06	1.08	1.07
95年	7年	1.04	1.10	1.06	1.06	1.07	1.04	1.06	1.08	1.05	1.09	1.12	1.10	1.06	1.09
96年	8年	1.08	1.14	1.17	1.14	1.20	1.20	1.22	1.21	1.23	1.24	1.24	1.24	1.19	1.22
97年	9年	1.24	1.24	1.26	1.22	1.24	1.25	1.21	1.21	1.19	1.16	1.13	1.09	1.20	1.13
98年	10年	1.03	1.00	0.95	0.95	0.94	0.90	0.87	0.91	0.87	0.85	0.87	0.87	0.92	0.89
99年	11年	0.90	0.89	0.88	0.90	0.80	0.83	0.87	0.86	0.88	0.89	0.88	0.92	0.87	0.90
00年	12年	0.97	0.96	0.98	1.00	1.02	1.05	1.09	1.08	1.11	1.13	1.15	1.14	1.05	1.08
01年	13年	1.15	1.10	1.04	1.07	1.07	1.04	1.04	0.99	0.96	0.91	0.91	0.87	1.01	0.96
02年	14年	0.88	0.88	0.91	0.90	0.93	0.94	0.94	0.97	0.95	0.95	0.96	1.00	0.93	0.96
03年	15年	1.00	1.00	1.01	1.03	1.03	1.03	1.06	1.10	1.11	1.16	1.17	1.20	1.07	1.12
04年	16年	1.19	1.18	1.22	1.25	1.25	1.27	1.28	1.30	1.35	1.40	1.41	1.41	1.29	1.35
05年	17年	1.41	1.46	1.43	1.42	1.44	1.47	1.48	1.46	1.48	1.45	1.51	1.59	1.46	1.49
06年	18年	1.57	1.57	1.54	1.54	1.60	1.57	1.56	1.55	1.53	1.52	1.60	1.65	1.56	1.56
07年	19年	1.52	1.54	1.57	1.57	1.52	1.54	1.51	1.50	1.44	1.45	1.47	1.51	1.52	1.47
08年	20年	1.47	1.41	1.31	1.36	1.33	1.27	1.24	1.21	1.16	1.11	1.05	1.05	1.25	1.08
09年	21年	0.92	0.77	0.76	0.77	0.75	0.76	0.77							

(注) 1. 季節調整法はセンサス局法Ⅱ(X-12-ARIMA)による。なお、平成20年12月以前の数値は新季節指数により改訂されている。

2. 昭和48年から沖縄を含む。ただし、昭和47年度計には沖縄を含む。

3. 年計及び年度計は実数値。

第5表 - 2 季節調整済有効求人倍率（新規学卒者を除きパートタイムを含む）

西暦	和暦	1月	2月	3月	4月	5月	6月	7月	8月	9月	10月	11月	12月	年計	年度計
63年	38年	0.56	0.60	0.64	0.68	0.71	0.80	0.77	0.72	0.71	0.71	0.72	0.73	0.70	0.73
64年	39年	0.75	0.76	0.76	0.79	0.81	0.83	0.83	0.82	0.83	0.81	0.79	0.78	0.80	0.79
65年	40年	0.74	0.71	0.71	0.70	0.66	0.63	0.60	0.58	0.57	0.57	0.56	0.55	0.64	0.61
66年	41年	0.58	0.62	0.67	0.70	0.71	0.73	0.72	0.78	0.82	0.85	0.85	0.85	0.74	0.81
67年	42年	0.87	0.90	0.91	0.94	0.97	1.00	1.02	1.08	1.09	1.09	1.11	1.10	1.00	1.05
68年	43年	1.11	1.09	1.08	1.07	1.09	1.10	1.11	1.12	1.14	1.14	1.17	1.17	1.12	1.14
69年	44年	1.19	1.20	1.21	1.24	1.25	1.29	1.30	1.33	1.34	1.39	1.41	1.46	1.30	1.37
70年	45年	1.49	1.47	1.44	1.43	1.43	1.44	1.41	1.39	1.39	1.36	1.33	1.31	1.41	1.35
71年	46年	1.29	1.23	1.21	1.18	1.15	1.10	1.09	1.07	1.03	1.02	1.00	0.99	1.12	1.06
72年	47年	0.98	1.02	1.05	1.07	1.08	1.09	1.13	1.19	1.25	1.31	1.36	1.48	1.16	1.30
73年	48年	1.60	1.65	1.61	1.63	1.74	1.82	1.87	1.86	1.83	1.86	1.93	1.84	1.76	1.74
74年	49年	1.64	1.53	1.45	1.34	1.35	1.27	1.18	1.09	1.02	0.95	0.88	0.79	1.20	0.98
75年	50年	0.75	0.71	0.67	0.68	0.63	0.59	0.56	0.55	0.55	0.55	0.55	0.55	0.61	0.59
76年	51年	0.58	0.61	0.63	0.65	0.64	0.66	0.67	0.67	0.66	0.64	0.64	0.62	0.64	0.64
77年	52年	0.61	0.60	0.60	0.61	0.56	0.54	0.53	0.53	0.53	0.53	0.52	0.52	0.56	0.54
78年	53年	0.51	0.53	0.54	0.57	0.54	0.54	0.56	0.57	0.59	0.59	0.60	0.60	0.56	0.59
79年	54年	0.62	0.63	0.66	0.70	0.69	0.71	0.72	0.73	0.75	0.77	0.78	0.79	0.71	0.74
80年	55年	0.77	0.76	0.77	0.77	0.76	0.77	0.76	0.74	0.73	0.73	0.71	0.70	0.75	0.73
81年	56年	0.69	0.68	0.67	0.67	0.67	0.68	0.70	0.69	0.68	0.67	0.66	0.67	0.68	0.67
82年	57年	0.66	0.65	0.63	0.62	0.60	0.60	0.60	0.60	0.60	0.60	0.59	0.59	0.61	0.60
83年	58年	0.59	0.59	0.59	0.59	0.59	0.59	0.59	0.60	0.61	0.62	0.62	0.63	0.60	0.61
84年	59年	0.64	0.64	0.64	0.64	0.64	0.64	0.65	0.65	0.66	0.66	0.66	0.67	0.65	0.66
85年	60年	0.68	0.69	0.68	0.69	0.69	0.69	0.69	0.68	0.68	0.67	0.67	0.67	0.68	0.67
86年	61年	0.67	0.66	0.65	0.63	0.62	0.60	0.60	0.61	0.61	0.61	0.61	0.61	0.62	0.62
87年	62年	0.62	0.63	0.64	0.64	0.65	0.66	0.68	0.71	0.74	0.77	0.81	0.84	0.70	0.76
88年	63年	0.87	0.90	0.92	0.95	0.98	1.01	1.04	1.06	1.08	1.10	1.12	1.14	1.01	1.08
89年	元年	1.15	1.17	1.17	1.19	1.25	1.27	1.30	1.29	1.30	1.31	1.33	1.33	1.25	1.30
90年	2年	1.33	1.36	1.36	1.35	1.39	1.42	1.46	1.44	1.44	1.44	1.45	1.44	1.40	1.43
91年	3年	1.43	1.44	1.44	1.41	1.44	1.44	1.44	1.40	1.36	1.36	1.34	1.31	1.40	1.34
92年	4年	1.25	1.22	1.19	1.14	1.13	1.10	1.08	1.05	1.02	0.99	0.96	0.93	1.08	1.00
93年	5年	0.91	0.88	0.85	0.82	0.80	0.76	0.74	0.72	0.70	0.68	0.67	0.66	0.76	0.71
94年	6年	0.65	0.64	0.65	0.65	0.63	0.63	0.63	0.64	0.65	0.65	0.64	0.63	0.64	0.64
95年	7年	0.64	0.65	0.66	0.65	0.63	0.62	0.61	0.62	0.62	0.62	0.62	0.63	0.63	0.64
96年	8年	0.65	0.66	0.68	0.69	0.69	0.70	0.72	0.72	0.72	0.73	0.74	0.74	0.70	0.72
97年	9年	0.74	0.74	0.74	0.74	0.74	0.74	0.74	0.73	0.71	0.70	0.68	0.67	0.72	0.69
98年	10年	0.63	0.61	0.57	0.56	0.54	0.52	0.51	0.50	0.49	0.48	0.47	0.47	0.53	0.50
99年	11年	0.48	0.48	0.48	0.47	0.46	0.46	0.47	0.47	0.48	0.49	0.49	0.50	0.48	0.49
00年	12年	0.51	0.52	0.54	0.56	0.56	0.58	0.60	0.61	0.62	0.64	0.65	0.65	0.59	0.62
01年	13年	0.65	0.64	0.63	0.62	0.61	0.61	0.60	0.58	0.57	0.54	0.52	0.51	0.59	0.56
02年	14年	0.50	0.51	0.52	0.52	0.53	0.53	0.54	0.55	0.55	0.56	0.56	0.57	0.54	0.56
03年	15年	0.58	0.59	0.60	0.61	0.61	0.62	0.63	0.65	0.67	0.70	0.72	0.75	0.64	0.69
04年	16年	0.76	0.76	0.77	0.78	0.80	0.82	0.83	0.84	0.86	0.88	0.91	0.92	0.83	0.86
05年	17年	0.91	0.91	0.93	0.94	0.94	0.95	0.95	0.96	0.97	0.98	0.99	1.02	0.95	0.98
06年	18年	1.04	1.05	1.05	1.04	1.06	1.07	1.07	1.07	1.07	1.06	1.07	1.08	1.06	1.06
07年	19年	1.07	1.07	1.05	1.04	1.06	1.06	1.05	1.04	1.03	1.02	1.00	1.00	1.04	1.02
08年	20年	0.99	0.98	0.95	0.93	0.93	0.90	0.88	0.85	0.83	0.80	0.76	0.73	0.88	0.77
09年	21年	0.67	0.59	0.52	0.46	0.44	0.43	0.42							

(注) 1. 季節調整法はセンサス局法Ⅱ(X-12-ARIMA)による。なお、平成20年12月以前の数値は新季節指数により改訂されている。
 2. 昭和48年から沖縄を含む。ただし、昭和47年度計には沖縄を含む。
 3. 年計及び年度計は実数値。

第6表 都道府県・地域別有効求人倍率（季節調整値）（新規学卒者を除きパートタイムを含む）

		20年						21年							対前月 差
		7月	8月	9月	10月	11月	12月	1月	2月	3月	4月	5月	6月	7月	
全国計		0.88	0.85	0.83	0.80	0.76	0.73	0.67	0.59	0.52	0.46	0.44	0.43	0.42	-0.01
都 道	北海道計	0.43	0.42	0.43	0.43	0.43	0.44	0.43	0.44	0.38	0.32	0.31	0.31	0.33	0.02
	青森県計	0.41	0.41	0.40	0.37	0.35	0.36	0.35	0.28	0.28	0.27	0.26	0.29	0.27	-0.02
	岩手県計	0.58	0.55	0.54	0.50	0.48	0.46	0.41	0.37	0.38	0.34	0.32	0.32	0.31	-0.01
	宮城県計	0.69	0.66	0.66	0.62	0.56	0.54	0.51	0.46	0.43	0.39	0.38	0.38	0.39	0.01
	秋田県計	0.49	0.47	0.46	0.44	0.41	0.39	0.35	0.32	0.30	0.28	0.28	0.29	0.28	-0.01
	山形県計	0.78	0.74	0.72	0.69	0.63	0.56	0.45	0.39	0.37	0.35	0.32	0.33	0.33	0.00
	福島県計	0.69	0.66	0.60	0.60	0.58	0.53	0.48	0.42	0.39	0.36	0.35	0.34	0.34	0.00
	茨城県計	0.90	0.87	0.83	0.80	0.76	0.73	0.62	0.55	0.49	0.45	0.42	0.40	0.38	-0.02
	栃木県計	1.08	1.02	1.00	0.95	0.91	0.84	0.66	0.53	0.46	0.42	0.37	0.37	0.34	-0.03
	群馬県計	1.41	1.48	1.52	1.50	1.37	0.98	0.88	0.71	0.63	0.55	0.46	0.48	0.45	-0.03
	埼玉県計	0.89	0.85	0.83	0.80	0.76	0.73	0.63	0.55	0.47	0.41	0.37	0.35	0.35	0.00
	千葉県計	0.81	0.79	0.75	0.72	0.68	0.65	0.64	0.59	0.54	0.47	0.43	0.42	0.40	-0.02
	東京都計	1.24	1.19	1.14	1.11	1.08	1.05	1.00	0.91	0.82	0.73	0.65	0.62	0.58	-0.04
	神奈川県計	0.83	0.81	0.79	0.75	0.72	0.70	0.66	0.59	0.52	0.46	0.40	0.38	0.37	-0.01
	新潟県計	0.88	0.84	0.80	0.75	0.72	0.67	0.64	0.55	0.50	0.46	0.44	0.44	0.44	0.00
	富山県計	0.92	0.89	0.84	0.82	0.77	0.73	0.64	0.53	0.47	0.46	0.47	0.49	0.46	-0.03
	石川県計	1.14	1.09	1.05	0.97	0.90	0.81	0.71	0.59	0.53	0.53	0.50	0.48	0.47	-0.01
	福井県計	1.13	1.12	1.08	1.03	1.00	0.93	0.81	0.69	0.61	0.54	0.51	0.53	0.53	0.00
	山梨県計	0.92	0.89	0.84	0.78	0.70	0.65	0.59	0.50	0.45	0.41	0.39	0.39	0.39	0.00
長野県計	1.03	0.97	0.93	0.87	0.81	0.74	0.61	0.51	0.47	0.41	0.39	0.39	0.39	0.00	
岐阜県計	1.12	1.08	1.05	1.01	0.94	0.86	0.72	0.60	0.54	0.50	0.45	0.44	0.45	0.01	
静岡県計	1.07	1.03	0.99	0.92	0.88	0.83	0.69	0.56	0.46	0.42	0.40	0.39	0.38	-0.01	
愛知県計	1.64	1.60	1.50	1.40	1.27	1.13	0.90	0.74	0.61	0.52	0.49	0.47	0.46	-0.01	
三重県計	1.16	1.10	1.06	0.99	0.95	0.89	0.69	0.55	0.44	0.41	0.40	0.39	0.39	0.00	
滋賀県計	0.97	0.96	0.93	0.90	0.77	0.69	0.57	0.49	0.45	0.37	0.35	0.34	0.35	0.01	
京都府計	0.86	0.87	0.83	0.84	0.83	0.79	0.69	0.62	0.58	0.55	0.52	0.50	0.49	-0.01	
大阪府計	0.92	0.91	0.88	0.85	0.82	0.81	0.74	0.67	0.59	0.53	0.49	0.46	0.45	-0.01	
兵庫県計	0.76	0.74	0.73	0.73	0.70	0.69	0.62	0.56	0.51	0.47	0.45	0.44	0.43	-0.01	
奈良県計	0.74	0.74	0.72	0.71	0.70	0.68	0.61	0.57	0.52	0.48	0.45	0.44	0.44	0.00	
和歌山県計	0.85	0.82	0.82	0.80	0.77	0.76	0.72	0.69	0.62	0.58	0.54	0.52	0.52	0.00	
鳥取県計	0.68	0.67	0.67	0.63	0.59	0.57	0.53	0.47	0.44	0.46	0.46	0.45	0.46	0.01	
島根県計	0.89	0.88	0.86	0.84	0.80	0.76	0.67	0.62	0.57	0.59	0.58	0.59	0.61	0.02	
岡山県計	1.22	1.17	1.15	1.11	1.06	0.97	0.84	0.73	0.67	0.59	0.57	0.56	0.55	-0.01	
広島県計	1.06	1.01	0.97	0.91	0.87	0.84	0.75	0.67	0.60	0.55	0.54	0.51	0.52	0.01	
山口県計	1.08	1.06	1.03	0.99	0.94	0.89	0.76	0.68	0.63	0.58	0.56	0.53	0.53	0.00	
徳島県計	0.79	0.78	0.76	0.76	0.77	0.75	0.68	0.62	0.58	0.56	0.59	0.60	0.58	-0.02	
香川県計	1.11	1.11	1.12	1.09	1.05	0.99	0.90	0.84	0.77	0.74	0.71	0.66	0.64	-0.02	
愛媛県計	0.86	0.83	0.82	0.81	0.80	0.77	0.68	0.62	0.57	0.53	0.51	0.53	0.52	-0.01	
高知県計	0.49	0.48	0.47	0.45	0.45	0.44	0.43	0.40	0.39	0.40	0.37	0.38	0.39	0.01	
福岡県計	0.63	0.61	0.60	0.58	0.57	0.54	0.53	0.49	0.47	0.44	0.41	0.39	0.38	-0.01	
佐賀県計	0.63	0.61	0.62	0.60	0.57	0.56	0.53	0.48	0.44	0.42	0.41	0.40	0.40	0.00	
長崎県計	0.56	0.57	0.56	0.55	0.53	0.52	0.48	0.44	0.41	0.41	0.41	0.41	0.39	-0.02	
熊本県計	0.63	0.61	0.59	0.56	0.52	0.49	0.44	0.41	0.40	0.36	0.35	0.36	0.35	-0.01	
大分県計	0.87	0.84	0.81	0.75	0.67	0.63	0.57	0.53	0.51	0.49	0.48	0.46	0.46	0.00	
宮崎県計	0.57	0.55	0.53	0.51	0.47	0.47	0.43	0.42	0.40	0.41	0.38	0.41	0.40	-0.01	
鹿児島県計	0.53	0.51	0.49	0.47	0.46	0.44	0.45	0.42	0.39	0.36	0.34	0.34	0.35	0.01	
沖縄県計	0.38	0.37	0.34	0.34	0.33	0.31	0.32	0.31	0.30	0.27	0.27	0.28	0.27	-0.01	
地 域 別	北海道	0.43	0.42	0.43	0.43	0.43	0.44	0.43	0.44	0.38	0.32	0.31	0.31	0.33	0.02
	東北	0.60	0.58	0.56	0.54	0.50	0.48	0.43	0.38	0.36	0.34	0.33	0.33	0.33	0.00
	南関東	1.01	0.97	0.94	0.91	0.87	0.84	0.79	0.72	0.64	0.56	0.50	0.48	0.46	-0.02
	北関東・甲信	1.06	1.04	1.02	0.98	0.91	0.79	0.67	0.57	0.50	0.45	0.41	0.41	0.39	-0.02
	北陸	0.97	0.94	0.90	0.84	0.80	0.74	0.67	0.57	0.52	0.48	0.47	0.47	0.46	-0.01
	東海	1.34	1.30	1.24	1.16	1.08	0.98	0.79	0.65	0.54	0.48	0.45	0.43	0.43	0.00
	近畿	0.86	0.85	0.82	0.81	0.78	0.76	0.68	0.62	0.55	0.51	0.47	0.45	0.45	0.00
	中国	1.05	1.01	0.98	0.94	0.89	0.85	0.75	0.66	0.61	0.56	0.55	0.53	0.53	0.00
	四国	0.83	0.82	0.81	0.80	0.78	0.75	0.68	0.63	0.58	0.56	0.55	0.54	0.54	0.00
九州	0.60	0.58	0.56	0.54	0.52	0.50	0.48	0.45	0.43	0.40	0.38	0.38	0.37	-0.01	

(注) 1. 季節調整法は、センサス局法Ⅱ(X-12-ARIMA)による。
 なお、平成20年12月以前の数値は新季節指数により改訂されている。

2. 各ブロックの構成県は、以下のとおり。

北海道（北海道）、東北（青森県、岩手県、宮城県、秋田県、山形県、福島県）、南関東（埼玉県、千葉県、東京都、神奈川県）、北関東・甲信（茨城県、栃木県、群馬県、山梨県、長野県）、北陸（新潟県、富山県、石川県、福井県）、東海（岐阜県、静岡県、愛知県、三重県）、近畿（滋賀県、京都府、大阪府、兵庫県、奈良県、和歌山県）、中国（鳥取県、島根県、岡山県、広島県、山口県）、四国（徳島県、香川県、愛媛県、高知県）、九州（福岡県、佐賀県、長崎県、熊本県、大分県、宮崎県、鹿児島県、沖縄県）