

平成21年7月31日（金）  
午前8：30解禁

職業安定局雇用政策課

課長 小川 誠  
中央労働市場情報官 武井 亜起夫  
(担当・内線) 調査係 (5740)  
(電話代表) 03 (5253) 1111  
(夜間直通) 03 (3595) 3290

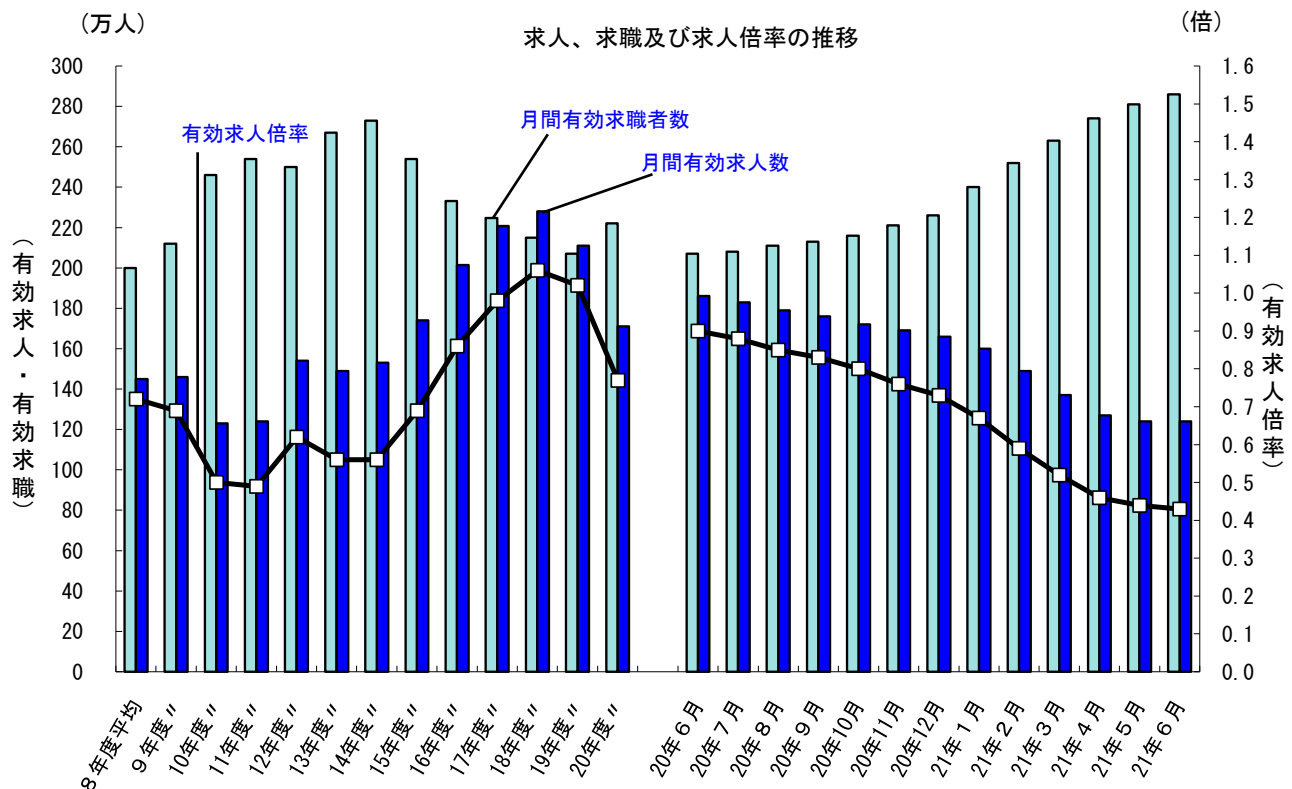
## 一般職業紹介状況（平成21年6月分）について

平成21年6月の一般職業紹介状況をみると、有効求人倍率（季節調整値）は0.43倍となり、前月を0.01ポイント下回った。正社員有効求人倍率は0.24倍となり、前年同月を0.29ポイント下回った。

6月の有効求人（季節調整値）は前月に比べ0.5%減となり、有効求職者（同）は1.7%増となった。

6月の新規求人（原数値）は前年同月と比較すると22.3%減となった。これを産業別にみると、前月に引き続き、製造業（48.3%減）、情報通信業（45.2%減）、学術研究、専門・技術サービス業（28.7%減）、卸売業、小売業（27.4%減）、サービス業（25.5%減）、建設業（22.2%減）、宿泊業、飲食サービス業（18.3%減）、運輸業、郵便業（15.8%減）、生活関連サービス業、娯楽業（14.5%減）、医療、福祉（6.2%減）、教育、学習支援業（4.9%減）は減少となった。

都道府県別の有効求人倍率（季節調整値）をみると、最も高いのが香川県の0.66倍、最も低いのが沖縄県の0.28倍となった。



- (注) 1. 月別の数値は季節調整値である。なお、平成20年12月以前の数値は新季節指数により改訂されている。  
2. 文中の正社員求人倍率は正社員の月間有効求人数をパートタイムを除く常用の月間有効求職者数で除して算出しているが、パートタイムを除く常用の有効求職者には派遣労働者や契約社員を希望する者も含まれるため、厳密な意味での正社員求人倍率より低い値となる。  
3. 文中の産業分類は、平成19年11月改定の「日本標準産業分類」に基づくもの。

第1表 一般職業紹介状況（新規学卒者を除きパートタイムを含む）

平成21年6月

項目	年 月	21年 6月	21年 5月	20年 6月	対前年同月 増減率、差 (%、ポイント)	季節調整値 対前月 増減率、差 (%、ポイント)	
	全 数	1 月間有効求職者数 (人)	2,986,571	2,970,184	2,145,808	39.2	1.7
2 新規求職申込件数 (件)		661,467	625,338	509,748	29.8	2.7	
3 月間有効求人数 (人)		1,198,324	1,191,922	1,790,096	▲ 33.1	▲ 0.5	
4 新規求人数 (人)		503,546	443,386	648,454	▲ 22.3	4.2	
5 就職件数 (件)		176,137	155,250	162,227	8.6	6.5	
6 有効求人倍率(3/1) (倍)		0.40	0.40	0.83	▲ 0.43	—	
季節調整値		0.43	0.44	0.90	—	▲ 0.01	
7 新規求人倍率(4/2) (倍)		0.76	0.71	1.27	▲ 0.51	—	
季節調整値		0.76	0.75	1.27	—	0.01	
8 就職率(5/2×100) (%)		26.6	24.8	31.8	▲ 5.2	—	
季節調整値		24.9	24.0	29.6	—	0.9	
9 充足率(5/4×100) (%)		35.0	35.0	25.0	10.0	—	
季節調整値		32.6	31.9	23.3	—	0.7	
常 用		10 月間有効求職者数 (人)	2,972,994	2,950,268	2,132,067	39.4	
		11 新規求職申込件数 (件)	656,025	618,649	504,442	30.0	
		12 月間有効求人数 (人)	1,112,231	1,120,536	1,689,775	▲ 34.2	
		13 新規求人数 (人)	455,393	408,332	604,402	▲ 24.7	
		14 就職件数 (件)	159,832	144,283	152,501	4.8	
	15 有効求人倍率(12/10) (倍)	0.37	0.38	0.79	▲ 0.42		
	16 新規求人倍率(13/11) (倍)	0.69	0.66	1.20	▲ 0.51		
	17 就職率(14/11×100) (%)	24.4	23.3	30.2	▲ 5.8		
	18 充足率(14/13×100) (%)	35.1	35.3	25.2	9.9		

(注) 1. 季節調整法はセンサス局法Ⅱ(X-12-ARIMA)による。なお、平成20年12月以前の数値は新季節指数により改訂されている。

2. ▲は減少である。

第2表 雇用形態別常用職業紹介状況（新規学卒者を除く）

平成21年6月

年 月		21年 6月	21年 5月	20年 6月	対前年同月 増減率、差 (%、ポイント)
パート タイム を 除 く 常 用	1 月間有効求職者数 (人)	2,259,207	2,249,164	1,575,543	43.4
	2 新規求職申込件数 (件)	483,537	453,678	370,677	30.4
	3 月間有効求人数 (人)	700,755	697,439	1,121,736	▲ 37.5
	4 新規求人数 (人)	283,904	253,182	400,728	▲ 29.2
	5 就職件数 (件)	101,664	91,496	103,212	▲ 1.5
	6 有効求人倍率(3/1)(倍)	0.31	0.31	0.71	▲ 0.40
	7 新規求人倍率(4/2)(倍)	0.59	0.56	1.08	▲ 0.49
	8 就職率(5/2×100)(%)	21.0	20.2	27.8	▲ 6.8
	9 充足率(5/4×100)(%)	35.8	36.1	25.8	10.0
正 社 員	10 月間有効求人数 (人)	545,188	545,779	830,240	▲ 34.3
	11 新規求人数 (人)	212,538	191,531	293,891	▲ 27.7
	12 就職件数 (件)	72,456	66,480	79,833	▲ 9.2
	13 有効求人倍率(10/1)(倍)	0.24	0.24	0.53	▲ 0.29
	14 充足率(12/11×100)(%)	34.1	34.7	27.2	6.9
常 用 的 パ ー ト タ イ ム	15 月間有効求職者数 (人)	713,787	701,104	556,524	28.3
	16 新規求職申込件数 (件)	172,488	164,971	133,765	28.9
	17 月間有効求人数 (人)	411,476	423,097	568,039	▲ 27.6
	18 新規求人数 (人)	171,489	155,150	203,674	▲ 15.8
	19 就職件数 (件)	58,168	52,787	49,289	18.0
	20 有効求人倍率(17/15)(倍)	0.58	0.60	1.02	▲ 0.44
	21 新規求人倍率(18/16)(倍)	0.99	0.94	1.52	▲ 0.53
	22 就職率(19/16×100)(%)	33.7	32.0	36.8	▲ 3.1
	23 充足率(19/18×100)(%)	33.9	34.0	24.2	9.7

(注)1. ▲は減少である。

2. 正社員の有効求人倍率は正社員の月間有効求人数をパートタイムを除く常用の月間有効求職者数で除して算出しているが、パートタイムを除く常用の月間有効求職者数には派遣労働者や契約社員を希望する者も含まれるため、厳密な意味での正社員有効求人倍率より低い値となる。

第3表 - 1 主要産業別、規模別一般新規求人状況

○ 主要産業別、規模別一般新規求人状況（新規学卒者を除く）

平成21年6月

産業・規模		全数	パート除く	常用	臨時・季節	パートタイム
新規求人 数 (人)	合計	503,546	307,304	283,904	23,400	196,242
	D 建設業	37,241	34,470	31,921	2,549	2,771
	E 製造業	43,667	28,601	25,525	3,076	15,066
	G 情報通信業	14,009	11,737	11,041	696	2,272
	H 運輸業, 郵便業	33,230	25,821	25,013	808	7,409
	I 卸売業, 小売業	75,062	37,277	36,246	1,031	37,785
	L 学術研究, 専門・技術サービス業	16,909	12,225	10,768	1,457	4,684
	M 宿泊業, 飲食サービス業	44,624	17,621	16,847	774	27,003
	N 生活関連サービス業, 娯楽業	23,574	12,188	11,837	351	11,386
	O 教育, 学習支援業	7,681	2,947	2,801	146	4,734
	P 医療, 福祉	96,281	55,631	54,782	849	40,650
	R サービス業(他に分類されないもの)	71,709	42,657	35,268	7,389	29,052
	(規模別)					
	29人以下	270,868	165,954	154,144	11,810	104,914
	30~99人	129,977	78,420	72,805	5,615	51,557
	100~299人	66,907	42,539	39,143	3,396	24,368
	300~499人	15,170	9,263	8,162	1,101	5,907
500~999人	11,504	6,272	5,488	784	5,232	
1,000人以上	9,120	4,856	4,162	694	4,264	
対前年 同月 比 (%)	合計	-22.3	-27.4	-29.2	2.5	-12.7
	D 建設業	-22.2	-23.0	-25.7	41.2	-10.3
	E 製造業	-48.3	-54.6	-57.5	5.1	-29.5
	G 情報通信業	-45.2	-49.2	-50.4	-15.7	-8.7
	H 運輸業, 郵便業	-15.8	-18.6	-18.7	-13.4	-4.2
	I 卸売業, 小売業	-27.4	-31.7	-32.0	-21.7	-22.5
	L 学術研究, 専門・技術サービス業	-28.7	-34.6	-39.9	92.0	-7.0
	M 宿泊業, 飲食サービス業	-18.3	-21.7	-23.2	35.1	-15.9
	N 生活関連サービス業, 娯楽業	-14.5	-12.1	-12.8	21.0	-17.1
	O 教育, 学習支援業	-4.9	-6.8	-4.6	-36.0	-3.6
	P 医療, 福祉	-6.2	-6.6	-6.4	-20.7	-5.7
	R サービス業(他に分類されないもの)	-25.5	-35.9	-38.5	-19.8	-2.2
	(規模別)					
	29人以下	-19.4	-24.4	-26.0	6.0	-9.8
	30~99人	-25.9	-31.3	-33.3	13.4	-15.8
	100~299人	-23.8	-27.0	-28.0	-12.2	-17.6
	300~499人	-23.2	-28.2	-32.9	48.8	-13.7
500~999人	-23.9	-33.8	-38.0	27.7	-7.5	
1,000人以上	-37.1	-47.5	-46.3	-53.9	-18.7	

○ 主要産業における対前年同月比の推移（新規学卒者を除く）

(%)

産 業	20年						21年					
	7月	8月	9月	10月	11月	12月	1月	2月	3月	4月	5月	6月
合計	-13.5	-21.3	-13.4	-18.1	-23.7	-12.0	-18.4	-30.1	-22.3	-26.5	-34.5	-22.3
D 建設業	-13.8	-22.1	-16.6	-13.4	-23.0	-1.5	-6.7	-25.8	-23.0	-23.8	-30.6	-22.2
E 製造業	-18.0	-26.4	-22.0	-30.7	-42.9	-43.7	-55.3	-61.3	-55.9	-55.6	-55.9	-48.3
G 情報通信業	-	-	-	-	-	-	-	-	-	-39.6	-46.4	-45.2
H 運輸業, 郵便業	-	-	-	-	-	-	-	-	-	-34.4	-37.3	-15.8
I 卸売業, 小売業	-	-	-	-	-	-	-	-	-	-27.1	-34.5	-27.4
L 学術研究, 専門・技術サービス業	-	-	-	-	-	-	-	-	-	-33.5	-38.8	-28.7
M 宿泊業, 飲食サービス業	-	-	-	-	-	-	-	-	-	-17.1	-37.4	-18.3
N 生活関連サービス業, 娯楽業	-	-	-	-	-	-	-	-	-	-12.1	-25.3	-14.5
O 教育, 学習支援業	-	-	-	-	-	-	-	-	-	-3.4	-18.2	-4.9
P 医療, 福祉	7.7	-1.7	10.5	2.1	-3.4	3.3	3.9	-6.9	-2.5	-3.8	-18.4	-6.2
R サービス業(他に分類されないもの)	-	-	-	-	-	-	-	-	-	-36.9	-38.9	-25.5

(注) 平成19年11月改定の「日本標準産業分類」に基づく区分により表章したもの。

平成21年3月以前の対前年同月比については、産業分類改定による影響のない産業について表章している。

第3表 - 2 産業別一般新規求人状況（新規学卒者を除く）

平成21年6月

産 業	新規求人人数 (人)			対前年同月比 (%)		
	全数	パート除く	パートタイム	全数	パート除く	パートタイム
合 計	503,546	307,304	196,242	-22.3	-27.4	-12.7
A, B 農, 林, 漁業 (01~04)	4,527	2,897	1,630	28.6	27.8	30.1
C 鉱業, 採石業, 砂利採取業 (05)	124	108	16	-22.0	-25.0	6.7
D 建設業 (06~08)	37,241	34,470	2,771	-22.2	-23.0	-10.3
06 総合工事業	20,787	19,004	1,783	-15.5	-17.1	5.6
E 製造業 (09~32)	43,667	28,601	15,066	-48.3	-54.6	-29.5
09 食料品製造業	12,991	6,071	6,920	-19.8	-23.9	-15.8
10 飲料・たばこ・飼料製造業	839	610	229	-21.0	-23.8	-12.3
11 繊維工業	2,790	1,771	1,019	-39.3	-42.8	-31.9
12 木材・木製品製造業 (家具を除く)	640	529	111	-34.4	-34.9	-31.9
13 家具・装備品製造業	496	372	124	-41.5	-42.8	-37.4
14 パルプ・紙・紙加工品製造業	1,000	620	380	-48.3	-54.5	-33.7
15 印刷・同関連業	2,001	1,450	551	-35.4	-38.9	-23.8
16 化学工業	1,411	1,042	369	-42.7	-43.4	-40.5
17 石油製品・石炭製品製造業	50	41	9	-37.5	-46.8	200.0
18 プラスチック製品製造業 (別掲を除く)	2,133	1,267	866	-43.5	-48.7	-33.7
19 ゴム製品製造業	413	264	149	-50.9	-56.7	-35.5
21 窯業・土石製品製造業	948	726	222	-38.6	-41.1	-29.1
22 鉄鋼業	431	381	50	-71.4	-71.7	-68.9
23 非鉄金属製造業	274	189	85	-61.8	-69.4	-15.0
24 金属製品製造業	2,984	2,349	635	-57.9	-60.4	-45.0
25 はん用機械器具製造業	1,821	1,582	239	-71.4	-72.1	-65.1
26 生産用機械器具製造業	1,161	968	193	-69.7	-72.1	-47.0
27 業務用機械器具製造業	851	619	232	-66.8	-70.9	-47.0
28 電子部品・デバイス・電子回路製造業	1,843	1,330	513	-53.2	-57.1	-38.6
29 電気機械器具製造業	2,887	2,181	706	-55.5	-58.4	-43.0
30 情報通信機械器具製造業	931	689	242	-54.8	-58.3	-41.0
31 輸送用機械器具製造業	3,261	2,551	710	-67.7	-71.5	-37.8
20, 32 その他の製造業	1,511	999	512	-36.2	-38.7	-30.4
F 電気・ガス・熱供給・水道業 (33~36)	340	197	143	-44.3	-55.6	-13.9
G 情報通信業 (37~41)	14,009	11,737	2,272	-45.2	-49.2	-8.7
39 情報サービス業	11,468	9,888	1,580	-48.7	-52.4	-0.6
H 運輸業, 郵便業 (42~49)	33,230	25,821	7,409	-15.8	-18.6	-4.2
I 卸売業, 小売業 (50~61)	75,062	37,277	37,785	-27.4	-31.7	-22.5
50~55 卸売業	18,443	11,519	6,924	-25.9	-30.7	-16.3
56~61 小売業	56,619	25,758	30,861	-27.8	-32.2	-23.7
56 各種商品小売業	8,312	1,996	6,316	-44.0	-53.3	-40.2
J 金融業, 保険業 (62~67)	6,132	5,074	1,058	-13.6	-10.8	-24.8
K 不動産業, 物品賃貸業 (68~70)	8,375	5,698	2,677	-25.4	-24.8	-26.9
L 学術研究, 専門・技術サービス業 (71~74)	16,909	12,225	4,684	-28.7	-34.6	-7.0
M 宿泊業, 飲食サービス業 (75~77)	44,624	17,621	27,003	-18.3	-21.7	-15.9
76 飲食店	35,331	13,855	21,476	-16.4	-18.0	-15.3
N 生活関連サービス業, 娯楽業 (78~80)	23,574	12,188	11,386	-14.5	-12.1	-17.1
O 教育, 学習支援業 (81, 82)	7,681	2,947	4,734	-4.9	-6.8	-3.6
P 医療, 福祉 (83~85)	96,281	55,631	40,650	-6.2	-6.6	-5.7
83 医療業	46,101	29,959	16,142	-8.5	-9.2	-7.1
85 社会保険・社会福祉・介護事業	49,538	25,287	24,251	-4.0	-3.4	-4.6
Q 複合サービス事業 (86, 87)	3,476	1,994	1,482	-4.4	36.9	-32.0
R サービス業 (他に分類されないもの) (88~96)	71,709	42,657	29,052	-25.5	-35.9	-2.2
91 職業紹介・労働者派遣業	-	-	-	-	-	-
92 その他の事業サービス業	-	-	-	-	-	-
S, T 公務 (他に分類されるものを除く)・その他 (97, 98, 99)	16,585	10,161	6,424	92.3	128.7	53.5

(注) 平成19年11月改定の「日本標準産業分類」に基づく区分により表章したものの。

第3表 - 3 産業別一般新規求人状況（新規学卒者及びパートタイムを除く）

平成21年6月

産 業	新規求人数 (人)			対前年同月比 (%)		
	全数	常用	臨時・季節	全数	常用	臨時・季節
合 計	307,304	283,904	23,400	-27.4	-29.2	2.5
A, B 農, 林, 漁業 (01~04)	2,897	1,971	926	27.8	32.6	18.6
C 鉱業, 採石業, 砂利採取業 (05)	108	102	6	-25.0	-27.1	50.0
D 建設業 (06~08)	34,470	31,921	2,549	-23.0	-25.7	41.2
06 総合工事業	19,004	17,022	1,982	-17.1	-21.5	60.9
E 製造業 (09~32)	28,601	25,525	3,076	-54.6	-57.5	5.1
09 食料品製造業	6,071	5,351	720	-23.9	-28.3	39.0
10 飲料・たばこ・飼料製造業	610	467	143	-23.8	-27.0	-11.2
11 繊維工業	1,771	1,736	35	-42.8	-43.8	288.9
12 木材・木製品製造業 (家具を除く)	529	514	15	-34.9	-35.8	25.0
13 家具・装備品製造業	372	350	22	-42.8	-46.0	1,000.0
14 パルプ・紙・紙加工品製造業	620	602	18	-54.5	-55.4	50.0
15 印刷・同関連業	1,450	1,400	50	-38.9	-39.9	8.7
16 化学工業	1,042	1,024	18	-43.4	-43.6	-30.8
17 石油製品・石炭製品製造業	41	41	0	-46.8	-46.8	-
18 プラスチック製品製造業 (別掲を除く)	1,267	1,166	101	-48.7	-51.6	62.9
19 ゴム製品製造業	264	237	27	-56.7	-60.2	92.9
21 窯業・土石製品製造業	726	651	75	-41.1	-45.9	167.9
22 鉄鋼業	381	366	15	-71.7	-72.5	7.1
23 非鉄金属製造業	189	167	22	-69.4	-72.8	1,000.0
24 金属製品製造業	2,349	2,221	128	-60.4	-62.2	146.2
25 はん用機械器具製造業	1,582	1,530	52	-72.1	-72.8	10.6
26 生産用機械器具製造業	968	920	48	-72.1	-73.1	-9.4
27 業務用機械器具製造業	619	576	43	-70.9	-72.2	-21.8
28 電子部品・デバイス・電子回路製造業	1,330	950	380	-57.1	-67.9	175.4
29 電気機械器具製造業	2,181	1,650	531	-58.4	-67.4	188.6
30 情報通信機械器具製造業	689	496	193	-58.3	-68.7	192.4
31 輸送用機械器具製造業	2,551	2,207	344	-71.5	-70.9	-75.0
20, 32 その他の製造業	999	903	96	-38.7	-42.9	92.0
F 電気・ガス・熱供給・水道業 (33~36)	197	177	20	-55.6	-56.9	-39.4
G 情報通信業 (37~41)	11,737	11,041	696	-49.2	-50.4	-15.7
39 情報サービス業	9,888	9,339	549	-52.4	-53.6	-14.1
H 運輸業, 郵便業 (42~49)	25,821	25,013	808	-18.6	-18.7	-13.4
I 卸売業, 小売業 (50~61)	37,277	36,246	1,031	-31.7	-32.0	-21.7
50~55 卸売業	11,519	11,120	399	-30.7	-31.5	2.0
56~61 小売業	25,758	25,126	632	-32.2	-32.2	-31.7
56 各種商品小売業	1,996	1,898	98	-53.3	-51.8	-70.9
J 金融業, 保険業 (62~67)	5,074	4,915	159	-10.8	-10.4	-22.4
K 不動産業, 物品賃貸業 (68~70)	5,698	5,580	118	-24.8	-25.8	110.7
L 学術研究, 専門・技術サービス業 (71~74)	12,225	10,768	1,457	-34.6	-39.9	92.0
M 宿泊業, 飲食サービス業 (75~77)	17,621	16,847	774	-21.7	-23.2	35.1
76 飲食店	13,855	13,486	369	-18.0	-19.5	149.3
N 生活関連サービス業, 娯楽業 (78~80)	12,188	11,837	351	-12.1	-12.8	21.0
O 教育, 学習支援業 (81, 82)	2,947	2,801	146	-6.8	-4.6	-36.0
P 医療, 福祉 (83~85)	55,631	54,782	849	-6.6	-6.4	-20.7
83 医療業	29,959	29,775	184	-9.2	-8.3	-65.5
85 社会保険・社会福祉・介護事業	25,287	24,664	623	-3.4	-3.9	20.7
Q 複合サービス事業 (86, 87)	1,994	1,274	720	36.9	22.1	73.9
R サービス業 (他に分類されないもの) (88~96)	42,657	35,268	7,389	-35.9	-38.5	-19.8
91 職業紹介・労働者派遣業	-	-	-	-	-	-
92 その他の事業サービス業	-	-	-	-	-	-
S, T 公務 (他に分類されるものを除く)・その他 (97, 98, 99)	10,161	7,836	2,325	128.7	156.8	67.1

(注) 平成19年11月改定の「日本標準産業分類」に基づく区分により表章したもの。

第4表 一般職業紹介状況（全数）（新規学卒者を除きパートタイムを含む）

平成21年6月

項目 年月	月間有効求職者数		月間有効求人数		有効求人倍率		新規求職申込件数		新規求人数		新規求人倍率		就職件数	
	季 調	実 数	季 調	実 数	季 節	実 数	季 調	実 数	季 調	実 数	季 節	実 数	季 調	実 数
	対前月 増減率	対前年 同 月 増減率	対前月 増減率	対前年 同 月 増減率			対前月 増減率	対前年 同 月 増減率	対前月 増減率	対前年 同 月 増減率			対前月 増減率	対前年 同 月 増減率
	%	%	%	%	倍	倍	%	%	%	%	倍	倍	%	%
平成16年	—	▲8.8	—	17.1	—	0.83	—	▲5.3	—	13.7	—	1.29	—	1.5
平成17年	—	▲4.1	—	10.6	—	0.95	—	▲4.7	—	8.4	—	1.46	—	▲1.0
平成18年	—	▲4.7	—	6.1	—	1.06	—	▲2.3	—	4.3	—	1.56	—	0.6
平成19年	—	▲3.2	—	▲5.0	—	1.04	—	▲3.8	—	▲6.4	—	1.52	—	▲4.2
平成20年	—	▲0.1	—	▲16.0	—	0.88	—	2.0	—	▲15.8	—	1.25	—	▲8.6
平成16年度	—	▲8.3	—	15.5	—	0.86	—	▲7.3	—	11.7	—	1.35	—	▲1.2
平成17年度	—	▲3.7	—	9.6	—	0.98	—	▲2.5	—	7.6	—	1.49	—	0.3
平成18年度	—	▲4.4	—	3.4	—	1.06	—	▲3.0	—	1.4	—	1.56	—	▲0.5
平成19年度	—	▲3.4	—	▲7.7	—	1.02	—	▲3.7	—	▲9.0	—	1.47	—	▲5.7
平成20年度	—	6.9	—	▲19.1	—	0.77	—	11.5	—	▲18.3	—	1.08	—	▲6.3
20年 1月	▲1.0	▲3.4	▲1.7	▲11.4	0.99	1.00	2.8	▲6.0	0.6	▲9.8	1.47	1.37	0.6	▲7.3
2月	▲0.2	▲3.1	▲0.9	▲11.0	0.98	1.02	1.1	▲0.5	▲3.4	▲9.9	1.41	1.49	▲0.4	▲3.6
3月	▲0.6	▲5.4	▲3.6	▲14.6	0.95	0.99	2.2	▲3.3	▲4.9	▲21.3	1.31	1.28	▲1.9	▲12.7
4月	▲0.2	▲3.8	▲3.0	▲14.4	0.93	0.89	▲1.4	1.1	2.3	▲12.6	1.36	1.01	▲0.8	▲19.8
5月	1.6	▲3.4	1.4	▲15.6	0.93	0.84	2.0	▲6.0	▲0.4	▲15.6	1.33	1.24	▲0.4	▲15.8
6月	1.0	▲1.4	▲1.4	▲15.5	0.90	0.83	1.4	1.3	▲2.6	▲17.9	1.27	1.27	1.7	▲7.1
7月	0.9	▲0.1	▲1.8	▲15.9	0.88	0.84	0.8	3.8	▲1.6	▲13.5	1.24	1.35	1.1	▲1.4
8月	1.1	▲0.9	▲2.0	▲18.8	0.85	0.85	1.7	▲5.4	▲0.7	▲21.3	1.21	1.39	▲0.5	▲11.2
9月	1.0	2.9	▲2.2	▲16.7	0.83	0.86	1.8	11.8	▲2.8	▲13.4	1.16	1.24	▲0.3	2.4
10月	1.6	3.3	▲2.0	▲18.8	0.80	0.84	2.5	4.8	▲1.9	▲18.1	1.11	1.21	▲0.3	▲5.7
11月	2.2	4.8	▲1.9	▲20.7	0.76	0.81	4.8	2.7	▲0.7	▲23.7	1.05	1.24	0.0	▲12.8
12月	2.5	11.2	▲1.8	▲19.3	0.73	0.75	4.1	29.3	3.7	▲12.0	1.05	1.06	0.2	0.2
21年 1月	6.1	18.4	▲3.6	▲20.8	0.67	0.67	5.9	30.7	▲7.0	▲18.4	0.92	0.85	6.5	4.9
2月	4.9	24.5	▲6.7	▲25.5	0.59	0.61	5.4	30.2	▲12.3	▲30.1	0.77	0.80	▲3.3	▲2.3
3月	4.6	31.8	▲7.9	▲27.9	0.52	0.54	▲1.5	36.2	▲2.3	▲22.3	0.76	0.73	▲3.4	2.8
4月	4.2	36.1	▲7.4	▲31.8	0.46	0.44	▲2.3	28.8	▲0.9	▲26.5	0.77	0.58	1.1	0.8
5月	2.4	35.8	▲2.2	▲35.2	0.44	0.40	▲2.7	14.8	▲4.9	▲34.5	0.75	0.71	▲2.0	▲6.6
6月	1.7	39.2	▲0.5	▲33.1	0.43	0.40	2.7	29.8	4.2	▲22.3	0.76	0.76	6.5	8.6
7月														
8月														
9月														
10月														
11月														
12月														

(注) 1. 季節調整法はセンサス局法Ⅱ(X-12-ARIMA)による。なお、平成20年12月以前の数値は新季節指数により改訂されている。  
2. ▲は減少である。

第5表 - 1 季節調整済新規求人倍率（新規学卒者を除きパートタイムを含む）

西暦	和暦	1月	2月	3月	4月	5月	6月	7月	8月	9月	10月	11月	12月	年計	年度計
63年	38年	0.87	0.90	0.93	0.93	1.00	1.07	1.12	0.96	1.02	0.98	1.08	1.06	0.99	1.04
64年	39年	1.10	1.10	1.09	1.17	1.15	1.19	1.18	1.12	1.14	1.07	1.04	1.07	1.12	1.08
65年	40年	0.97	0.96	0.98	0.93	0.90	0.82	0.82	0.79	0.77	0.81	0.78	0.81	0.88	0.86
66年	41年	0.85	0.92	0.99	0.97	0.98	1.00	1.04	1.10	1.15	1.16	1.15	1.17	1.04	1.12
67年	42年	1.21	1.23	1.26	1.34	1.34	1.33	1.39	1.43	1.40	1.33	1.41	1.33	1.32	1.36
68年	43年	1.40	1.34	1.29	1.28	1.31	1.39	1.35	1.39	1.37	1.30	1.42	1.38	1.36	1.38
69年	44年	1.42	1.50	1.47	1.52	1.47	1.55	1.55	1.58	1.61	1.72	1.65	1.71	1.54	1.62
70年	45年	1.71	1.70	1.66	1.61	1.68	1.65	1.55	1.54	1.63	1.55	1.52	1.56	1.61	1.52
71年	46年	1.38	1.37	1.37	1.35	1.33	1.28	1.29	1.24	1.18	1.18	1.20	1.22	1.29	1.27
72年	47年	1.33	1.32	1.30	1.32	1.40	1.42	1.49	1.55	1.57	1.73	1.89	2.14	1.51	1.70
73年	48年	2.14	2.04	1.93	2.07	2.14	2.29	2.22	2.17	2.25	2.23	2.36	1.76	2.14	2.07
74年	49年	1.86	1.84	1.75	1.59	1.55	1.41	1.33	1.26	1.18	1.12	1.03	0.92	1.40	1.18
75年	50年	1.07	0.97	0.96	1.02	0.94	0.93	0.95	0.98	0.97	0.95	0.96	0.85	0.97	0.98
76年	51年	1.06	1.00	1.03	1.04	1.05	1.07	1.04	1.00	0.98	0.97	0.95	0.93	1.02	0.97
77年	52年	0.90	0.88	0.89	0.86	0.84	0.81	0.80	0.81	0.81	0.81	0.80	0.86	0.85	0.83
78年	53年	0.80	0.86	0.90	0.88	0.86	0.91	0.94	0.93	0.93	0.95	0.98	1.06	0.91	0.96
79年	54年	0.96	1.00	1.07	1.09	1.09	1.12	1.11	1.15	1.20	1.19	1.18	1.19	1.11	1.13
80年	55年	1.11	1.10	1.14	1.14	1.12	1.10	1.07	1.06	1.03	1.01	0.99	1.00	1.07	1.02
81年	56年	0.99	0.96	0.91	0.93	0.96	0.97	1.02	1.00	0.94	0.94	0.93	0.99	0.96	0.93
82年	57年	0.89	0.90	0.86	0.84	0.88	0.88	0.89	0.90	0.87	0.86	0.86	0.87	0.87	0.87
83年	58年	0.87	0.87	0.90	0.89	0.88	0.89	0.90	0.93	0.93	0.94	0.97	0.95	0.89	0.92
84年	59年	0.96	0.95	0.94	0.96	0.96	0.94	0.97	0.97	0.95	0.99	0.99	1.00	0.96	0.97
85年	60年	1.00	1.00	0.99	0.99	1.00	0.98	0.95	0.97	0.95	0.93	0.93	0.96	0.97	0.95
86年	61年	0.95	0.93	0.91	0.91	0.90	0.86	0.87	0.94	0.89	0.91	0.89	0.91	0.91	0.91
87年	62年	0.91	0.95	1.03	1.00	0.99	1.04	1.11	1.14	1.20	1.25	1.28	1.37	1.08	1.20
88年	63年	1.36	1.36	1.41	1.45	1.47	1.58	1.56	1.59	1.66	1.64	1.69	1.76	1.53	1.63
89年	元年	1.73	1.72	1.75	1.80	1.88	1.92	1.92	1.93	1.95	1.94	2.03	1.96	1.85	1.93
90年	2年	1.97	2.00	1.96	2.01	2.05	2.11	2.13	2.13	2.15	2.15	2.14	2.08	2.07	2.11
91年	3年	2.07	2.18	2.13	2.12	2.10	2.10	2.06	2.01	1.97	2.05	1.94	1.80	2.05	1.95
92年	4年	1.83	1.80	1.75	1.72	1.67	1.60	1.58	1.55	1.52	1.49	1.41	1.45	1.61	1.49
93年	5年	1.40	1.35	1.30	1.26	1.23	1.19	1.15	1.13	1.11	1.08	1.09	1.08	1.20	1.13
94年	6年	1.06	1.11	1.08	1.08	1.07	1.09	1.09	1.10	1.11	1.06	1.06	1.06	1.08	1.07
95年	7年	1.04	1.10	1.06	1.06	1.07	1.04	1.06	1.08	1.05	1.09	1.12	1.10	1.06	1.09
96年	8年	1.08	1.14	1.17	1.14	1.20	1.20	1.22	1.21	1.23	1.24	1.24	1.24	1.19	1.22
97年	9年	1.24	1.24	1.26	1.22	1.24	1.25	1.21	1.21	1.19	1.16	1.13	1.09	1.20	1.13
98年	10年	1.03	1.00	0.95	0.95	0.94	0.90	0.87	0.91	0.87	0.85	0.87	0.87	0.92	0.89
99年	11年	0.90	0.89	0.88	0.90	0.80	0.83	0.87	0.86	0.88	0.89	0.88	0.92	0.87	0.90
00年	12年	0.97	0.96	0.98	1.00	1.02	1.05	1.09	1.08	1.11	1.13	1.15	1.14	1.05	1.08
01年	13年	1.15	1.10	1.04	1.07	1.07	1.04	1.04	0.99	0.96	0.91	0.91	0.87	1.01	0.96
02年	14年	0.88	0.88	0.91	0.90	0.93	0.94	0.94	0.97	0.95	0.95	0.96	1.00	0.93	0.96
03年	15年	1.00	1.00	1.01	1.03	1.03	1.03	1.06	1.10	1.11	1.16	1.17	1.20	1.07	1.12
04年	16年	1.19	1.18	1.22	1.25	1.25	1.27	1.28	1.30	1.35	1.40	1.41	1.41	1.29	1.35
05年	17年	1.41	1.46	1.43	1.42	1.44	1.47	1.48	1.46	1.48	1.45	1.51	1.59	1.46	1.49
06年	18年	1.57	1.57	1.54	1.54	1.60	1.57	1.56	1.55	1.53	1.52	1.60	1.65	1.56	1.56
07年	19年	1.52	1.54	1.57	1.57	1.52	1.54	1.51	1.50	1.44	1.45	1.47	1.51	1.52	1.47
08年	20年	1.47	1.41	1.31	1.36	1.33	1.27	1.24	1.21	1.16	1.11	1.05	1.05	1.25	1.08
09年	21年	0.92	0.77	0.76	0.77	0.75	0.76								

(注) 1. 季節調整法はセンサス局法Ⅱ(X-12-ARIMA)による。なお、平成20年12月以前の数値は新季節指数により改訂されている。

2. 昭和48年から沖縄を含む。ただし、昭和47年度計には沖縄を含む。

3. 年計及び年度計は実数値。



第5表 - 2 季節調整済有効求人倍率（新規学卒者を除きパートタイムを含む）

西暦	和暦	1月	2月	3月	4月	5月	6月	7月	8月	9月	10月	11月	12月	年計	年度計
63年	38年	0.56	0.60	0.64	0.68	0.71	0.80	0.77	0.72	0.71	0.71	0.72	0.73	0.70	0.73
64年	39年	0.75	0.76	0.76	0.79	0.81	0.83	0.83	0.82	0.83	0.81	0.79	0.78	0.80	0.79
65年	40年	0.74	0.71	0.71	0.70	0.66	0.63	0.60	0.58	0.57	0.57	0.56	0.55	0.64	0.61
66年	41年	0.58	0.62	0.67	0.70	0.71	0.73	0.72	0.78	0.82	0.85	0.85	0.85	0.74	0.81
67年	42年	0.87	0.90	0.91	0.94	0.97	1.00	1.02	1.08	1.09	1.09	1.11	1.10	1.00	1.05
68年	43年	1.11	1.09	1.08	1.07	1.09	1.10	1.11	1.12	1.14	1.14	1.17	1.17	1.12	1.14
69年	44年	1.19	1.20	1.21	1.24	1.25	1.29	1.30	1.33	1.34	1.39	1.41	1.46	1.30	1.37
70年	45年	1.49	1.47	1.44	1.43	1.43	1.44	1.41	1.39	1.39	1.36	1.33	1.31	1.41	1.35
71年	46年	1.29	1.23	1.21	1.18	1.15	1.10	1.09	1.07	1.03	1.02	1.00	0.99	1.12	1.06
72年	47年	0.98	1.02	1.05	1.07	1.08	1.09	1.13	1.19	1.25	1.31	1.36	1.48	1.16	1.30
73年	48年	1.60	1.65	1.61	1.63	1.74	1.82	1.87	1.86	1.83	1.86	1.93	1.84	1.76	1.74
74年	49年	1.64	1.53	1.45	1.34	1.35	1.27	1.18	1.09	1.02	0.95	0.88	0.79	1.20	0.98
75年	50年	0.75	0.71	0.67	0.68	0.63	0.59	0.56	0.55	0.55	0.55	0.55	0.55	0.61	0.59
76年	51年	0.58	0.61	0.63	0.65	0.64	0.66	0.67	0.67	0.66	0.64	0.64	0.62	0.64	0.64
77年	52年	0.61	0.60	0.60	0.61	0.56	0.54	0.53	0.53	0.53	0.53	0.52	0.52	0.56	0.54
78年	53年	0.51	0.53	0.54	0.57	0.54	0.54	0.56	0.57	0.59	0.59	0.60	0.60	0.56	0.59
79年	54年	0.62	0.63	0.66	0.70	0.69	0.71	0.72	0.73	0.75	0.77	0.78	0.79	0.71	0.74
80年	55年	0.77	0.76	0.77	0.77	0.76	0.77	0.76	0.74	0.73	0.73	0.71	0.70	0.75	0.73
81年	56年	0.69	0.68	0.67	0.67	0.67	0.68	0.70	0.69	0.68	0.67	0.66	0.67	0.68	0.67
82年	57年	0.66	0.65	0.63	0.62	0.60	0.60	0.60	0.60	0.60	0.60	0.59	0.59	0.61	0.60
83年	58年	0.59	0.59	0.59	0.59	0.59	0.59	0.59	0.60	0.61	0.62	0.62	0.63	0.60	0.61
84年	59年	0.64	0.64	0.64	0.64	0.64	0.64	0.65	0.65	0.66	0.66	0.66	0.67	0.65	0.66
85年	60年	0.68	0.69	0.68	0.69	0.69	0.69	0.69	0.68	0.68	0.67	0.67	0.67	0.68	0.67
86年	61年	0.67	0.66	0.65	0.63	0.62	0.60	0.60	0.61	0.61	0.61	0.61	0.61	0.62	0.62
87年	62年	0.62	0.63	0.64	0.64	0.65	0.66	0.68	0.71	0.74	0.77	0.81	0.84	0.70	0.76
88年	63年	0.87	0.90	0.92	0.95	0.98	1.01	1.04	1.06	1.08	1.10	1.12	1.14	1.01	1.08
89年	元年	1.15	1.17	1.17	1.19	1.25	1.27	1.30	1.29	1.30	1.31	1.33	1.33	1.25	1.30
90年	2年	1.33	1.36	1.36	1.35	1.39	1.42	1.46	1.44	1.44	1.44	1.45	1.44	1.40	1.43
91年	3年	1.43	1.44	1.44	1.41	1.44	1.44	1.44	1.40	1.36	1.36	1.34	1.31	1.40	1.34
92年	4年	1.25	1.22	1.19	1.14	1.13	1.10	1.08	1.05	1.02	0.99	0.96	0.93	1.08	1.00
93年	5年	0.91	0.88	0.85	0.82	0.80	0.76	0.74	0.72	0.70	0.68	0.67	0.66	0.76	0.71
94年	6年	0.65	0.64	0.65	0.65	0.63	0.63	0.63	0.64	0.65	0.65	0.64	0.63	0.64	0.64
95年	7年	0.64	0.65	0.66	0.65	0.63	0.62	0.61	0.62	0.62	0.62	0.62	0.63	0.63	0.64
96年	8年	0.65	0.66	0.68	0.69	0.69	0.70	0.72	0.72	0.72	0.73	0.74	0.74	0.70	0.72
97年	9年	0.74	0.74	0.74	0.74	0.74	0.74	0.74	0.73	0.71	0.70	0.68	0.67	0.72	0.69
98年	10年	0.63	0.61	0.57	0.56	0.54	0.52	0.51	0.50	0.49	0.48	0.47	0.47	0.53	0.50
99年	11年	0.48	0.48	0.48	0.47	0.46	0.46	0.47	0.47	0.48	0.49	0.49	0.50	0.48	0.49
00年	12年	0.51	0.52	0.54	0.56	0.56	0.58	0.60	0.61	0.62	0.64	0.65	0.65	0.59	0.62
01年	13年	0.65	0.64	0.63	0.62	0.61	0.61	0.60	0.58	0.57	0.54	0.52	0.51	0.59	0.56
02年	14年	0.50	0.51	0.52	0.52	0.53	0.53	0.54	0.55	0.55	0.56	0.56	0.57	0.54	0.56
03年	15年	0.58	0.59	0.60	0.61	0.61	0.62	0.63	0.65	0.67	0.70	0.72	0.75	0.64	0.69
04年	16年	0.76	0.76	0.77	0.78	0.80	0.82	0.83	0.84	0.86	0.88	0.91	0.92	0.83	0.86
05年	17年	0.91	0.91	0.93	0.94	0.94	0.95	0.95	0.96	0.97	0.98	0.99	1.02	0.95	0.98
06年	18年	1.04	1.05	1.05	1.04	1.06	1.07	1.07	1.07	1.07	1.06	1.07	1.08	1.06	1.06
07年	19年	1.07	1.07	1.05	1.04	1.06	1.06	1.05	1.04	1.03	1.02	1.00	1.00	1.04	1.02
08年	20年	0.99	0.98	0.95	0.93	0.93	0.90	0.88	0.85	0.83	0.80	0.76	0.73	0.88	0.77
09年	21年	0.67	0.59	0.52	0.46	0.44	0.43								

(注) 1. 季節調整法はセンサス局法Ⅱ(X-12-ARIMA)による。なお、平成20年12月以前の数値は新季節指数により改訂されている。  
 2. 昭和48年から沖縄を含む。ただし、昭和47年度計には沖縄を含む。  
 3. 年計及び年度計は実数値。

第6表 都道府県・地域別有効求人倍率（季節調整値）（新規学卒者を除きパートタイムを含む）

	20年						21年						対前月 差		
	6月	7月	8月	9月	10月	11月	12月	1月	2月	3月	4月	5月		6月	
全国計	0.90	0.88	0.85	0.83	0.80	0.76	0.73	0.67	0.59	0.52	0.46	0.44	0.43	-0.01	
都 道 府 県 別	北海道計	0.41	0.43	0.42	0.43	0.43	0.43	0.44	0.43	0.44	0.38	0.32	0.31	0.31	0.00
	青森県計	0.43	0.41	0.41	0.40	0.37	0.35	0.36	0.35	0.28	0.28	0.27	0.26	0.29	0.03
	岩手県計	0.61	0.58	0.55	0.54	0.50	0.48	0.46	0.41	0.37	0.38	0.34	0.32	0.32	0.00
	宮城県計	0.71	0.69	0.66	0.66	0.62	0.56	0.54	0.51	0.46	0.43	0.39	0.38	0.38	0.00
	秋田県計	0.51	0.49	0.47	0.46	0.44	0.41	0.39	0.35	0.32	0.30	0.28	0.28	0.29	0.01
	山形県計	0.81	0.78	0.74	0.72	0.69	0.63	0.56	0.45	0.39	0.37	0.35	0.32	0.33	0.01
	福島県計	0.72	0.69	0.66	0.60	0.60	0.58	0.53	0.48	0.42	0.39	0.36	0.35	0.34	-0.01
	茨城県計	0.91	0.90	0.87	0.83	0.80	0.76	0.73	0.62	0.55	0.49	0.45	0.42	0.40	-0.02
	栃木県計	1.12	1.08	1.02	1.00	0.95	0.91	0.84	0.66	0.53	0.46	0.42	0.37	0.37	0.00
	群馬県計	1.39	1.41	1.48	1.52	1.50	1.37	0.98	0.88	0.71	0.63	0.55	0.46	0.48	0.02
	埼玉県計	0.89	0.89	0.85	0.83	0.80	0.76	0.73	0.63	0.55	0.47	0.41	0.37	0.35	-0.02
	千葉県計	0.83	0.81	0.79	0.75	0.72	0.68	0.65	0.64	0.59	0.54	0.47	0.43	0.42	-0.01
	東京都計	1.30	1.24	1.19	1.14	1.11	1.08	1.05	1.00	0.91	0.82	0.73	0.65	0.62	-0.03
	神奈川県計	0.86	0.83	0.81	0.79	0.75	0.72	0.70	0.66	0.59	0.52	0.46	0.40	0.38	-0.02
	新潟県計	0.90	0.88	0.84	0.80	0.75	0.72	0.67	0.64	0.55	0.50	0.46	0.44	0.44	0.00
	富山県計	0.92	0.92	0.89	0.84	0.82	0.77	0.73	0.64	0.53	0.47	0.46	0.47	0.49	0.02
	石川県計	1.19	1.14	1.09	1.05	0.97	0.90	0.81	0.71	0.59	0.53	0.53	0.50	0.48	-0.02
	福井県計	1.19	1.13	1.12	1.08	1.03	1.00	0.93	0.81	0.69	0.61	0.54	0.51	0.53	0.02
	山梨県計	0.94	0.92	0.89	0.84	0.78	0.70	0.65	0.59	0.50	0.45	0.41	0.39	0.39	0.00
	長野県計	1.05	1.03	0.97	0.93	0.87	0.81	0.74	0.61	0.51	0.47	0.41	0.39	0.39	0.00
岐阜県計	1.16	1.12	1.08	1.05	1.01	0.94	0.86	0.72	0.60	0.54	0.50	0.45	0.44	-0.01	
静岡県計	1.10	1.07	1.03	0.99	0.92	0.88	0.83	0.69	0.56	0.46	0.42	0.40	0.39	-0.01	
愛知県計	1.73	1.64	1.60	1.50	1.40	1.27	1.13	0.90	0.74	0.61	0.52	0.49	0.47	-0.02	
三重県計	1.21	1.16	1.10	1.06	0.99	0.95	0.89	0.69	0.55	0.44	0.41	0.40	0.39	-0.01	
滋賀県計	1.03	0.97	0.96	0.93	0.90	0.77	0.69	0.57	0.49	0.45	0.37	0.35	0.34	-0.01	
京都府計	0.88	0.86	0.87	0.83	0.84	0.83	0.79	0.69	0.62	0.58	0.55	0.52	0.50	-0.02	
大阪府計	0.94	0.92	0.91	0.88	0.85	0.82	0.81	0.74	0.67	0.59	0.53	0.49	0.46	-0.03	
兵庫県計	0.79	0.76	0.74	0.73	0.73	0.70	0.69	0.62	0.56	0.51	0.47	0.45	0.44	-0.01	
奈良県計	0.73	0.74	0.74	0.72	0.71	0.70	0.68	0.61	0.57	0.52	0.48	0.45	0.44	-0.01	
和歌山県計	0.86	0.85	0.82	0.82	0.80	0.77	0.76	0.72	0.69	0.62	0.58	0.54	0.52	-0.02	
鳥取県計	0.70	0.68	0.67	0.67	0.63	0.59	0.57	0.53	0.47	0.44	0.46	0.46	0.45	-0.01	
島根県計	0.92	0.89	0.88	0.86	0.84	0.80	0.76	0.67	0.62	0.57	0.59	0.58	0.59	0.01	
岡山県計	1.25	1.22	1.17	1.15	1.11	1.06	0.97	0.84	0.73	0.67	0.59	0.57	0.56	-0.01	
広島県計	1.12	1.06	1.01	0.97	0.91	0.87	0.84	0.75	0.67	0.60	0.55	0.54	0.51	-0.03	
山口県計	1.09	1.08	1.06	1.03	0.99	0.94	0.89	0.76	0.68	0.63	0.58	0.56	0.53	-0.03	
徳島県計	0.81	0.79	0.78	0.76	0.76	0.77	0.75	0.68	0.62	0.58	0.56	0.59	0.60	0.01	
香川県計	1.10	1.11	1.11	1.12	1.09	1.05	0.99	0.90	0.84	0.77	0.74	0.71	0.66	-0.05	
愛媛県計	0.86	0.86	0.83	0.82	0.81	0.80	0.77	0.68	0.62	0.57	0.53	0.51	0.53	0.02	
高知県計	0.50	0.49	0.48	0.47	0.45	0.45	0.44	0.43	0.40	0.39	0.40	0.37	0.38	0.01	
福岡県計	0.64	0.63	0.61	0.60	0.58	0.57	0.54	0.53	0.49	0.47	0.44	0.41	0.39	-0.02	
佐賀県計	0.63	0.63	0.61	0.62	0.60	0.57	0.56	0.53	0.48	0.44	0.42	0.41	0.40	-0.01	
長崎県計	0.57	0.56	0.57	0.56	0.55	0.53	0.52	0.48	0.44	0.41	0.41	0.41	0.41	0.00	
熊本県計	0.65	0.63	0.61	0.59	0.56	0.52	0.49	0.44	0.41	0.40	0.36	0.35	0.36	0.01	
大分県計	0.90	0.87	0.84	0.81	0.75	0.67	0.63	0.57	0.53	0.51	0.49	0.48	0.46	-0.02	
宮崎県計	0.57	0.57	0.55	0.53	0.51	0.47	0.47	0.43	0.42	0.40	0.41	0.38	0.41	0.03	
鹿児島県計	0.56	0.53	0.51	0.49	0.47	0.46	0.44	0.45	0.42	0.39	0.36	0.34	0.34	0.00	
沖縄県計	0.40	0.38	0.37	0.34	0.34	0.33	0.31	0.32	0.31	0.30	0.27	0.27	0.28	0.01	
地 域 別	北海道	0.41	0.43	0.42	0.43	0.43	0.43	0.44	0.43	0.44	0.38	0.32	0.31	0.31	0.00
	東北	0.63	0.60	0.58	0.56	0.54	0.50	0.48	0.43	0.38	0.36	0.34	0.33	0.33	0.00
	南関東	1.04	1.01	0.97	0.94	0.91	0.87	0.84	0.79	0.72	0.64	0.56	0.50	0.48	-0.02
	北関東・甲信	1.08	1.06	1.04	1.02	0.98	0.91	0.79	0.67	0.57	0.50	0.45	0.41	0.41	0.00
	北陸	1.00	0.97	0.94	0.90	0.84	0.80	0.74	0.67	0.57	0.52	0.48	0.47	0.47	0.00
	東海	1.40	1.34	1.30	1.24	1.16	1.08	0.98	0.79	0.65	0.54	0.48	0.45	0.43	-0.02
	近畿	0.88	0.86	0.85	0.82	0.81	0.78	0.76	0.68	0.62	0.55	0.51	0.47	0.45	-0.02
	中国	1.08	1.05	1.01	0.98	0.94	0.89	0.85	0.75	0.66	0.61	0.56	0.55	0.53	-0.02
	四国	0.83	0.83	0.82	0.81	0.80	0.78	0.75	0.68	0.63	0.58	0.56	0.55	0.54	-0.01
九州	0.61	0.60	0.58	0.56	0.54	0.52	0.50	0.48	0.45	0.43	0.40	0.38	0.38	0.00	

(注) 1. 季節調整法は、センサス局法Ⅱ(X-12-ARIMA)による。  
 なお、平成20年12月以前の数値は新季節指数により改訂されている。  
 2. 各ブロックの構成県は、以下のとおり。

北海道（北海道）、東北（青森県、岩手県、宮城県、秋田県、山形県、福島県）、南関東（埼玉県、千葉県、東京都、神奈川県）、  
 北関東・甲信（茨城県、栃木県、群馬県、山梨県、長野県）、北陸（新潟県、富山県、石川県、福井県）、  
 東海（岐阜県、静岡県、愛知県、三重県）、近畿（滋賀県、京都府、大阪府、兵庫県、奈良県、和歌山県）、  
 中国（鳥取県、島根県、岡山県、広島県、山口県）、四国（徳島県、香川県、愛媛県、高知県）、  
 九州（福岡県、佐賀県、長崎県、熊本県、大分県、宮崎県、鹿児島県、沖縄県）