



厚生労働省発表
平成20年8月29日(金)
午前8:30解禁

担当	職業安定局雇用政策課	課長 小川 誠
	中央労働市場情報官	手計 高志
	電話	5253-1111
	(内線)	5740
	夜間直通	3595-3290

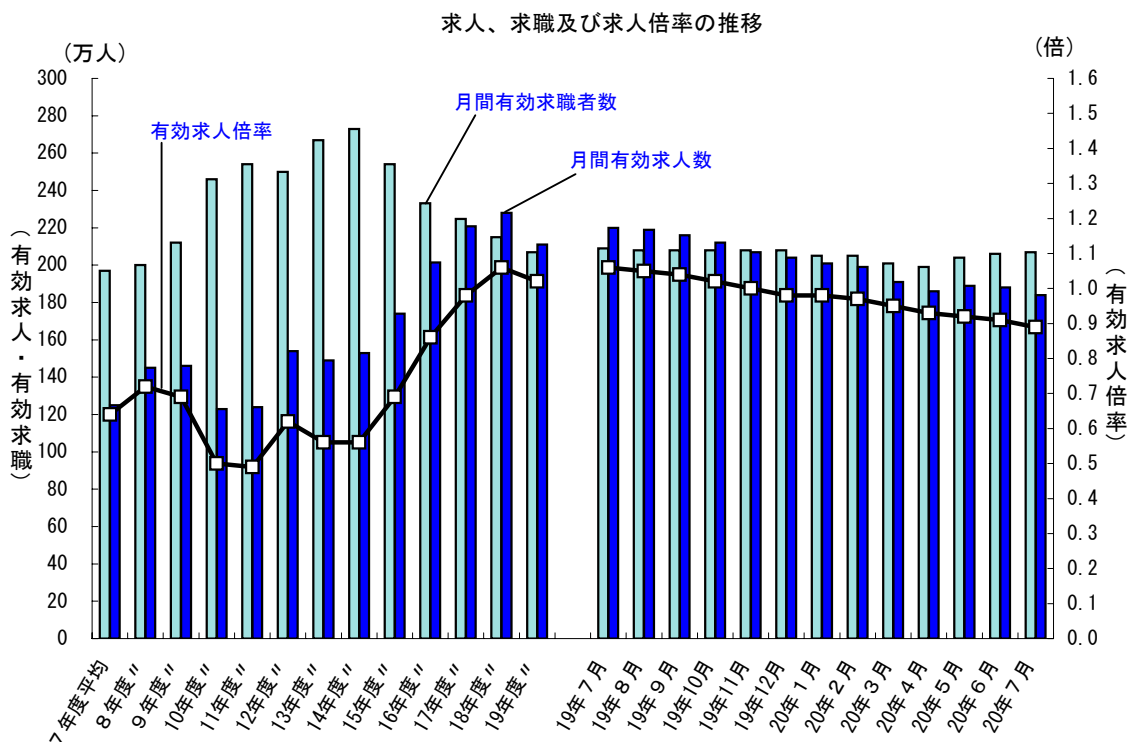
一般職業紹介状況（平成20年7月分）について

平成20年7月の一般職業紹介状況をみると、有効求人倍率（季節調整値）は0.89倍となり、前月を0.02ポイント下回った。正社員有効求人倍率は0.53倍となり、前年同月を0.06ポイント下回った。

7月の有効求人（季節調整値）は前月に比べ1.9%減となり、有効求職者（同）は0.7%増となった。

7月の新規求人は前年同月と比較すると13.5%減となった。これを産業別にみると、前月に引き続き、サービス業（28.0%減）、製造業（18.0%減）、建設業（13.8%減）、情報通信業（13.6%減）、卸売・小売業（13.6%減）、運輸業（6.5%減）、教育、学習支援業（4.4%減）、飲食店、宿泊業（0.1%減）は減少となった。また、医療、福祉（7.7%増）は減少から増加となった。

都道府県別の有効求人倍率（季節調整値）をみると、最も高いのが愛知県の1.67倍、最も低いのが沖縄県の0.39倍となった。



- (注) 1. 月別の数値は季節調整値である。なお、平成19年12月以前の数値は新季節指数により改訂されている。
 2. 文中の正社員求人倍率は正社員の月間有効求人数をパートタイムを除く常用の月間有効求職者数で除して算出しているが、パートタイムを除く常用の有効求職者には派遣労働者や契約社員を希望する者も含まれるため、厳密な意味での正社員求人倍率より低い値となる。
 3. 文中の産業分類は、平成14年3月改訂の「日本標準産業分類」に基づくもの。

第1表 一般職業紹介状況（新規学卒者を除きパートタイムを含む）

平成20年7月

項目	年月	20年 7月	20年 6月	19年 7月	対前年同月 増減率、差 (%、ポイント)	季節調整値 対前月 増減率、差 (%、ポイント)
	全 数 常 用	1 月間有効求職者数 (人)	2,113,503	2,145,808	2,115,420	▲ 0.1
2 新規求職申込件数 (件)		510,656	509,748	492,121	3.8	▲ 1.2
3 月間有効求人数 (人)		1,783,111	1,790,096	2,119,200	▲ 15.9	▲ 1.9
4 新規求人数 (人)		690,886	648,454	799,012	▲ 13.5	▲ 0.0
5 就職件数 (件)		159,378	162,227	161,718	▲ 1.4	3.1
6 有効求人倍率(3/1) (倍)		0.84	0.83	1.00	▲ 0.16	—
季節調整値		0.89	0.91	1.06	—	▲ 0.02
7 新規求人倍率(4/2) (倍)		1.35	1.27	1.62	▲ 0.27	—
季節調整値		1.28	1.26	1.53	—	0.02
8 就職率(5/2×100) (%)		31.2	31.8	32.9	▲ 1.7	—
季節調整値		30.6	29.3	32.0	—	1.3
9 充足率(5/4×100) (%)		23.1	25.0	20.2	2.9	—
季節調整値		23.9	23.2	20.9	—	0.7
10 月間有効求職者数 (人)		2,103,170	2,132,067	2,100,654	0.1	
11 新規求職申込件数 (件)		506,071	504,442	487,029	3.9	
12 月間有効求人数 (人)		1,684,471	1,689,775	1,985,495	▲ 15.2	
13 新規求人数 (人)		648,841	604,402	744,853	▲ 12.9	
14 就職件数 (件)		149,480	152,501	151,359	▲ 1.2	
15 有効求人倍率(12/10) (倍)	0.80	0.79	0.95	▲ 0.15		
16 新規求人倍率(13/11) (倍)	1.28	1.20	1.53	▲ 0.25		
17 就職率(14/11×100) (%)	29.5	30.2	31.1	▲ 1.6		
18 充足率(14/13×100) (%)	23.0	25.2	20.3	2.7		

(注) 1. 季節調整法はセンサス局法Ⅱ(X-12-ARIMA)による。なお、平成19年12月以前の数値は新季節指数により改訂されている。

2. ▲は減少である。

第2表 雇用形態別常用職業紹介状況（新規学卒者を除く）

平成20年7月

年 月		20年 7月	20年 6月	19年 7月	対前年同月 増減率、差 (%、ポイント)
パート タイムを 除く 常用	1 月間有効求職者数 (人)	1,569,808	1,575,543	1,589,063	▲ 1.2
	2 新規求職申込件数 (件)	382,276	370,677	371,048	3.0
	3 月間有効求人数 (人)	1,123,175	1,121,736	1,361,081	▲ 17.5
	4 新規求人数 (人)	430,899	400,728	511,450	▲ 15.7
	5 就職件数 (件)	102,577	103,212	106,788	▲ 3.9
	6 有効求人倍率(3/1)(倍)	0.72	0.71	0.86	▲ 0.14
	7 新規求人倍率(4/2)(倍)	1.13	1.08	1.38	▲ 0.25
	8 就職率(5/2×100)(%)	26.8	27.8	28.8	▲ 2.0
	9 充足率(5/4×100)(%)	23.8	25.8	20.9	2.9
正 社 員	10 月間有効求人数 (人)	832,213	830,240	933,563	▲ 10.9
	11 新規求人数 (人)	316,993	293,891	350,078	▲ 9.5
	12 就職件数 (件)	80,159	79,833	82,541	▲ 2.9
	13 有効求人倍率(10/1)(倍)	0.53	0.53	0.59	▲ 0.06
	14 充足率(12/11×100)(%)	25.3	27.2	23.6	1.7
常用 的 パート タイム	15 月間有効求職者数 (人)	533,362	556,524	511,591	4.3
	16 新規求職申込件数 (件)	123,795	133,765	115,981	6.7
	17 月間有効求人数 (人)	561,296	568,039	624,414	▲ 10.1
	18 新規求人数 (人)	217,942	203,674	233,403	▲ 6.6
	19 就職件数 (件)	46,903	49,289	44,571	5.2
	20 有効求人倍率(17/15)(倍)	1.05	1.02	1.22	▲ 0.17
	21 新規求人倍率(18/16)(倍)	1.76	1.52	2.01	▲ 0.25
	22 就職率(19/16×100)(%)	37.9	36.8	38.4	▲ 0.5
	23 充足率(19/18×100)(%)	21.5	24.2	19.1	2.4

(注)1. ▲は減少である。

2. 正社員の有効求人倍率は正社員の月間有効求人数をパートタイムを除く常用の月間有効求職者数で除して算出しているが、パートタイムを除く常用の月間有効求職者数には派遣労働者や契約社員を希望する者も含まれるため、厳密な意味での正社員有効求人倍率より低い値となる。

第3表 - 1 主要産業別、規模別一般新規求人状況

○ 主要産業別、規模別一般新規求人状況（新規学卒者を除く）

平成20年7月

産業・規模		全数	パート除く	常用	臨時・季節	パートタイム
新規 求人 数 (人)	合計	690,886	453,112	430,899	22,213	237,774
	E 建設業	51,544	48,524	46,651	1,873	3,020
	F 製造業	89,430	65,934	63,418	2,516	23,496
	H 情報通信業	26,218	23,639	22,859	780	2,579
	I 運輸業	42,236	33,489	32,699	790	8,747
	J 卸売・小売業	115,575	61,653	60,403	1,250	53,922
	M 飲食店,宿泊業	57,732	23,901	23,593	308	33,831
	N 医療,福祉	111,137	65,170	64,001	1,169	45,967
	O 教育,学習支援業	8,621	3,686	3,502	184	4,935
	Q サービス業(他に分類されないもの)	155,742	105,135	94,020	11,115	50,607
	(規模別)					
	29人以下	359,939	234,794	223,045	11,749	125,145
	30~99人	187,204	124,617	119,415	5,202	62,587
100~299人	91,695	60,025	56,654	3,371	31,670	
300~499人	22,401	13,825	13,122	703	8,576	
500~999人	16,655	10,929	10,259	670	5,726	
1,000人以上	12,992	8,922	8,404	518	4,070	
対 前 年 同 月 比 (%)	合計	-13.5	-16.9	-15.7	-34.4	-6.3
	E 建設業	-13.8	-13.9	-12.3	-41.2	-11.7
	F 製造業	-18.0	-19.8	-19.2	-33.2	-12.2
	H 情報通信業	-13.6	-14.2	-12.7	-42.8	-8.0
	I 運輸業	-6.5	-8.8	-9.1	4.9	3.7
	J 卸売・小売業	-13.6	-14.3	-14.5	-1.0	-12.7
	M 飲食店,宿泊業	-0.1	2.1	2.6	-23.2	-1.6
	N 医療,福祉	7.7	4.6	4.5	13.8	12.5
	O 教育,学習支援業	-4.4	-2.0	-3.1	25.2	-6.1
	Q サービス業(他に分類されないもの)	-28.0	-33.3	-31.7	-44.3	-13.6
	(規模別)					
	29人以下	-14.7	-17.8	-16.4	-37.7	-8.0
	30~99人	-12.0	-15.3	-14.8	-25.2	-4.5
100~299人	-14.6	-17.7	-16.8	-31.0	-8.0	
300~499人	-3.8	-9.0	-7.7	-28.6	6.0	
500~999人	-11.5	-15.4	-14.7	-24.4	-3.0	
1,000人以上	-13.7	-22.1	-17.1	-60.6	12.9	

○ 主要産業における対前年同月比の推移（新規学卒者を除く）

(%)

産 業		19年					20年						
		8月	9月	10月	11月	12月	1月	2月	3月	4月	5月	6月	7月
パート タイム を含 む	合計	-6.7	-13.2	-3.9	-10.9	-15.1	-9.8	-9.9	-21.3	-12.6	-15.6	-17.9	-13.5
	E 建設業	-12.1	-14.8	-12.9	-14.7	-20.2	-16.9	-28.9	-53.1	-33.2	-26.4	-20.7	-13.8
	F 製造業	-10.9	-14.4	-7.1	-10.6	-17.6	-11.4	-11.0	-20.4	-13.0	-17.6	-20.0	-18.0
	H 情報通信業	-11.4	-17.6	0.5	-8.8	-17.6	-9.6	-10.5	-16.3	-12.8	-19.7	-15.4	-13.6
	I 運輸業	-0.4	-12.7	-1.2	-7.0	-13.9	-8.0	-5.6	-15.2	-6.8	-9.1	-17.2	-6.5
	J 卸売・小売業	-3.7	-10.4	0.5	-13.5	-12.0	-5.7	-9.1	-13.3	-7.6	-14.6	-14.7	-13.6
	M 飲食店,宿泊業	1.0	-11.1	-4.7	-5.9	-13.0	-4.3	-0.1	-12.0	-2.3	2.1	-10.1	-0.1
	N 医療,福祉	7.2	-1.4	10.7	7.3	3.5	4.3	10.2	0.5	9.6	5.6	-0.5	7.7
	O 教育,学習支援業	9.2	-2.5	8.0	4.6	4.1	3.5	4.9	-12.9	-10.0	-14.0	-19.9	-4.4
	Q サービス業(他に分類されないもの)	-13.5	-18.1	-8.6	-19.4	-25.4	-19.8	-19.6	-27.7	-23.1	-28.1	-29.5	-28.0
パート タイム を 除 く	合計	-7.9	-13.9	-4.7	-11.3	-16.8	-11.7	-13.4	-25.6	-16.1	-18.9	-20.0	-16.9
	E 建設業	-12.0	-14.3	-13.2	-14.4	-20.2	-16.8	-30.0	-54.3	-34.3	-26.7	-21.3	-13.9
	F 製造業	-11.7	-14.0	-7.4	-9.4	-18.1	-12.1	-11.1	-22.0	-13.0	-17.9	-20.9	-19.8
	H 情報通信業	-12.3	-18.7	0.8	-9.7	-17.2	-8.1	-8.7	-15.5	-11.5	-18.0	-13.2	-14.2
	I 運輸業	-1.3	-11.4	-2.1	-6.7	-12.2	-8.6	-7.7	-16.1	-8.2	-10.2	-17.3	-8.8
	J 卸売・小売業	-0.2	-11.3	1.1	-10.7	-12.2	-6.9	-10.8	-13.5	-10.4	-19.8	-13.2	-14.3
	M 飲食店,宿泊業	15.5	-7.1	-3.1	8.3	-3.7	-2.3	6.5	-8.2	10.4	10.2	-1.5	2.1
	N 医療,福祉	6.2	0.6	12.7	7.1	3.6	5.5	9.0	1.9	9.4	4.5	-1.0	4.6
	O 教育,学習支援業	2.2	-4.2	10.0	5.3	8.8	-3.1	2.1	-2.9	-19.0	-2.8	-21.8	-2.0
	Q サービス業(他に分類されないもの)	-15.6	-19.8	-11.0	-22.0	-28.5	-23.1	-24.0	-32.8	-28.1	-32.3	-34.5	-33.3

第3表 - 2 産業別一般新規求人状況（新規学卒者を除く）

平成20年7月

産 業	新規求人人数 (人)			対前年同月比 (%)		
	全数	パート除く	パートタイム	全数	パート除く	パートタイム
合 計	690,886	453,112	237,774	-13.5	-16.9	-6.3
A. B. C 農、林、漁業 (01~04)	3,494	2,091	1,403	0.9	2.8	-1.7
D 鉱業 (05)	178	167	11	-8.7	-3.5	-50.0
E 建設業 (06~08)	51,544	48,524	3,020	-13.8	-13.9	-11.7
(06 総合工事業)	26,771	25,006	1,765	-15.6	-15.6	-15.6
F 製造業 (09~32)	89,430	65,934	23,496	-18.0	-19.8	-12.2
09 食料品製造業	17,986	8,443	9,543	-7.2	-9.2	-5.4
10 飲料・たばこ・飼料製造業	1,115	730	385	-10.4	-7.2	-15.9
11 繊維工業	1,262	893	369	-17.0	-13.6	-24.1
12 衣服・その他の繊維製品製造業	3,752	2,546	1,206	-12.3	-11.5	-13.9
13 木材・木製品製造業	1,203	1,004	199	-23.8	-24.7	-19.1
14 家具・装備品製造業	934	754	180	-29.7	-27.4	-37.9
15 パルプ・紙・紙加工品製造業	1,980	1,374	606	-11.6	-8.0	-18.9
16 印刷・同関連業	2,871	2,208	663	-26.7	-25.7	-29.6
17 化学工業	2,270	1,740	530	-15.8	-15.8	-15.7
18 石油製品・石炭製品製造業	94	78	16	-3.1	-9.3	45.5
19 プラスチック製品製造業	4,035	2,667	1,368	-16.7	-20.0	-9.5
20 ゴム製品製造業	1,014	674	340	-11.6	-21.4	17.6
22 窯業・土石製品製造業	1,810	1,467	343	-27.0	-27.6	-24.3
23 鉄鋼業	1,683	1,586	97	-7.3	-4.3	-38.6
24 非鉄金属製造業	745	592	153	-28.7	-33.1	-4.4
25 金属製品製造業	7,768	6,524	1,244	-15.8	-15.7	-16.6
26 一般機械器具製造業	10,714	9,544	1,170	-21.0	-21.5	-16.7
27 電気機械器具製造業	5,782	4,520	1,262	-34.1	-37.8	-16.7
28 情報通信機械器具製造業	2,509	2,027	482	-25.9	-25.7	-26.6
29 電子部品・デバイス製造業	4,029	3,097	932	-28.1	-32.5	-8.4
(272, 273, 281 民生用電気機器等)	3,453	2,844	609	-38.4	-38.6	-37.3
(274, 275, 282, 29 電子機器等)	5,295	4,039	1,256	-28.3	-33.0	-7.0
30 輸送用機械器具製造業	10,927	9,647	1,280	-17.0	-17.1	-16.2
(301 自動車)	8,193	7,043	1,150	-19.9	-20.5	-15.8
(303 造船)	2,133	2,095	38	-1.4	-1.8	26.7
31 精密機械器具製造業	2,530	2,162	368	-9.8	-8.1	-18.6
(315 光学機器・レンズ)	765	693	72	-31.3	-30.4	-39.0
(317 時計)	157	126	31	5.4	2.4	19.2
21, 32 その他の製造業	2,417	1,657	760	-16.1	-19.1	-8.9
G 電気・ガス・熱供給・水道業 (33~36)	575	408	167	0.7	-7.7	29.5
H 情報通信業 (37~41)	26,218	23,639	2,579	-13.6	-14.2	-8.0
(39 情報サービス業)	23,022	21,259	1,763	-13.0	-13.1	-11.3
I 運輸業 (42~48)	42,236	33,489	8,747	-6.5	-8.8	3.7
J 卸売・小売業 (49~60)	115,575	61,653	53,922	-13.6	-14.3	-12.7
49~54 卸売業	27,233	18,056	9,177	-18.1	-21.7	-9.7
55~60 小売業	88,342	43,597	44,745	-12.1	-10.7	-13.3
(55 各種商品小売業)	16,275	4,089	12,186	-15.6	-20.5	-13.8
K 金融・保険業 (61~67)	8,438	6,919	1,519	-8.3	-7.0	-14.2
L 不動産業 (68, 69)	9,044	6,815	2,229	-7.3	-8.2	-4.2
M 飲食店、宿泊業 (70~72)	57,732	23,901	33,831	-0.1	2.1	-1.6
(70, 71 飲食店)	46,207	18,926	27,281	1.7	7.5	-1.9
(70 一般飲食店)	42,297	17,757	24,540	5.0	12.0	0.4
N 医療、福祉 (73~75)	111,137	65,170	45,967	7.7	4.6	12.5
(73 医療業)	53,913	35,647	18,266	4.3	3.0	7.0
(75 社会保険・社会福祉・介護事業)	56,488	29,109	27,379	11.1	6.5	16.4
O 教育、学習支援業 (76, 77)	8,621	3,686	4,935	-4.4	-2.0	-6.1
P 複合サービス事業 (78, 79)	3,536	1,458	2,078	-13.4	-10.7	-15.2
Q サービス業 (他に分類されないもの) (80~94)	155,742	105,135	50,607	-28.0	-33.3	-13.6
(90 その他の事業サービス業)	91,564	63,213	28,351	-34.0	-39.5	-17.1
R. S 公務、その他 (95, 96, 99)	7,386	4,123	3,263	-2.6	-4.5	-0.2

(注) 平成14年3月改訂の「日本標準産業分類」に基づく区分により表章したもの。

第3表 - 3 産業別一般新規求人状況（新規学卒者及びパートタイムを除く）

平成20年7月

産 業	新規求人数 (人)			対前年同月比 (%)		
	全数	常用	臨時・季節	全数	常用	臨時・季節
合 計	453,112	430,899	22,213	-16.9	-15.7	-34.4
A. B. C 農、林、漁業 (01~04)	2,091	1,556	535	2.8	-0.4	13.3
D 鉱業 (05)	167	165	2	-3.5	-1.8	-60.0
E 建設業 (06~08)	48,524	46,651	1,873	-13.9	-12.3	-41.2
(06 総合工事業)	25,006	23,671	1,335	-15.6	-13.8	-38.6
F 製造業 (09~32)	65,934	63,418	2,516	-19.8	-19.2	-33.2
09 食料品製造業	8,443	7,804	639	-9.2	-6.2	-35.3
10 飲料・たばこ・飼料製造業	730	641	89	-7.2	5.8	-50.8
11 繊維工業	893	882	11	-13.6	-12.1	-64.5
12 衣服・その他の繊維製品製造業	2,546	2,483	63	-11.5	-12.2	31.3
13 木材・木製品製造業	1,004	986	18	-24.7	-23.9	-51.4
14 家具・装備品製造業	754	741	13	-27.4	-25.9	-65.8
15 パルプ・紙・紙加工品製造業	1,374	1,345	29	-8.0	-8.9	70.6
16 印刷・同関連業	2,208	2,175	33	-25.7	-25.7	-26.7
17 化学工業	1,740	1,689	51	-15.8	-16.1	-5.6
18 石油製品・石炭製品製造業	78	76	2	-9.3	-11.6	-
19 プラスチック製品製造業	2,667	2,568	99	-20.0	-21.3	37.5
20 ゴム製品製造業	674	653	21	-21.4	-14.9	-76.9
22 窯業・土石製品製造業	1,467	1,420	47	-27.6	-27.6	-28.8
23 鉄鋼業	1,586	1,570	16	-4.3	-4.3	-5.9
24 非鉄金属製造業	592	586	6	-33.1	-33.0	-40.0
25 金属製品製造業	6,524	6,376	148	-15.7	-16.4	31.0
26 一般機械器具製造業	9,544	9,380	164	-21.5	-21.7	-5.7
27 電気機械器具製造業	4,520	4,369	151	-37.8	-32.0	-82.0
28 情報通信機械器具製造業	2,027	1,853	174	-25.7	-21.9	-51.0
29 電子部品・デバイス製造業	3,097	2,880	217	-32.5	-34.4	6.9
(272, 273, 281 民生用電気機器等)	2,844	2,619	225	-38.6	-37.6	-48.6
(274, 275, 282, 29 電子機器等)	4,039	3,785	254	-33.0	-34.4	-3.8
30 輸送用機械器具製造業	9,647	9,189	458	-17.1	-18.8	43.1
(301 自動車)	7,043	6,594	449	-20.5	-22.9	48.7
(303 造船)	2,095	2,092	3	-1.8	-1.6	-62.5
31 精密機械器具製造業	2,162	2,146	16	-8.1	-7.7	-40.7
(315 光学機器・レンズ)	693	693	0	-30.4	-30.2	-100.0
(317 時計)	126	126	0	2.4	3.3	-100.0
21, 32 その他の製造業	1,657	1,606	51	-19.1	-19.9	24.4
G 電気・ガス・熱供給・水道業 (33~36)	408	375	33	-7.7	-10.9	57.1
H 情報通信業 (37~41)	23,639	22,859	780	-14.2	-12.7	-42.8
(39 情報サービス業)	21,259	20,674	585	-13.1	-11.4	-48.5
I 運輸業 (42~48)	33,489	32,699	790	-8.8	-9.1	4.9
J 卸売・小売業 (49~60)	61,653	60,403	1,250	-14.3	-14.5	-1.0
49~54 卸売業	18,056	17,698	358	-21.7	-21.8	-16.0
55~60 小売業	43,597	42,705	892	-10.7	-11.0	6.7
(55 各種商品小売業)	4,089	4,008	81	-20.5	-20.6	-15.6
K 金融・保険業 (61~67)	6,919	6,610	309	-7.0	-9.3	107.4
L 不動産業 (68, 69)	6,815	6,765	50	-8.2	-7.7	-48.5
M 飲食店, 宿泊業 (70~72)	23,901	23,593	308	2.1	2.6	-23.2
(70, 71 飲食店)	18,926	18,783	143	7.5	7.4	16.3
(70 一般飲食店)	17,757	17,620	137	12.0	12.0	17.1
N 医療, 福祉 (73~75)	65,170	64,001	1,169	4.6	4.5	13.8
(73 医療業)	35,647	35,114	533	3.0	3.1	-1.1
(75 社会保険・社会福祉・介護事業)	29,109	28,500	609	6.5	6.1	27.4
O 教育, 学習支援業 (76, 77)	3,686	3,502	184	-2.0	-3.1	25.2
P 複合サービス事業 (78, 79)	1,458	1,179	279	-10.7	-9.4	-15.7
Q サービス業 (他に分類されないもの) (80~94)	105,135	94,020	11,115	-33.3	-31.7	-44.3
(90 その他の事業サービス業)	63,213	53,240	9,973	-39.5	-38.4	-44.8
R. S 公務, その他 (95, 96, 99)	4,123	3,103	1,020	-4.5	-7.9	7.6

(注) 平成14年3月改訂の「日本標準産業分類」に基づく区分により表章したもの。

第4表 一般職業紹介状況（全数）（新規学卒者を除きパートタイムを含む）

平成20年7月

項目 年月	月間有効求職者数		月間有効求人数		有効求人倍率		新規求職申込件数		新規求人数		新規求人倍率		就職件数	
	季調 対前月 増減率	実数 対前年 同月 増減率	季調 対前月 増減率	実数 対前年 同月 増減率	季節 調整値	実数	季調 対前月 増減率	実数 対前年 同月 増減率	季調 対前月 増減率	実数 対前年 同月 増減率	季節 調整値	実数	季調 対前月 増減率	実数 対前年 同月 増減率
	%	%	%	%	倍	倍	%	%	%	%	倍	倍	%	%
平成15年	—	▲6.2	—	12.4	—	0.64	—	▲2.4	—	12.0	—	1.07	—	4.6
平成16年	—	▲8.8	—	17.1	—	0.83	—	▲5.3	—	13.7	—	1.29	—	1.5
平成17年	—	▲4.1	—	10.6	—	0.95	—	▲4.7	—	8.4	—	1.46	—	▲1.0
平成18年	—	▲4.7	—	6.1	—	1.06	—	▲2.3	—	4.3	—	1.56	—	0.6
平成19年	—	▲3.2	—	▲5.0	—	1.04	—	▲3.8	—	▲6.4	—	1.52	—	▲4.2
平成15年度	—	▲7.0	—	14.3	—	0.69	—	▲2.4	—	13.7	—	1.12	—	5.2
平成16年度	—	▲8.3	—	15.5	—	0.86	—	▲7.3	—	11.7	—	1.35	—	▲1.2
平成17年度	—	▲3.7	—	9.6	—	0.98	—	▲2.5	—	7.6	—	1.49	—	0.3
平成18年度	—	▲4.4	—	3.4	—	1.06	—	▲3.0	—	1.4	—	1.56	—	▲0.5
平成19年度	—	▲3.4	—	▲7.7	—	1.02	—	▲3.7	—	▲9.0	—	1.47	—	▲5.7
19年 1月	▲0.2	▲2.8	▲0.3	0.3	1.07	1.09	0.8	▲0.5	▲1.9	▲2.8	1.54	1.42	▲0.2	1.7
2月	0.6	▲2.6	▲0.8	▲1.8	1.05	1.11	1.2	▲3.2	0.7	▲4.4	1.53	1.64	1.8	▲0.8
3月	▲0.8	▲3.9	▲1.1	▲3.8	1.05	1.10	▲2.3	▲6.8	▲2.0	▲4.6	1.54	1.57	▲3.0	▲5.5
4月	▲1.4	▲4.3	▲1.7	▲4.1	1.05	1.00	▲2.7	▲4.9	0.1	▲3.3	1.58	1.17	▲3.4	▲5.4
5月	0.4	▲3.0	1.2	▲3.0	1.06	0.96	2.3	0.9	▲0.5	▲2.3	1.54	1.38	2.2	▲0.6
6月	▲0.0	▲3.8	0.9	▲4.3	1.07	0.97	▲0.3	▲6.0	▲0.2	▲7.0	1.54	1.57	▲0.3	▲6.4
7月	▲0.2	▲2.5	▲1.1	▲4.0	1.06	1.00	▲0.8	▲0.6	▲1.1	▲4.1	1.53	1.62	▲0.8	▲2.2
8月	▲0.2	▲3.4	▲0.6	▲5.4	1.05	1.04	▲1.0	▲5.0	▲0.8	▲6.7	1.54	1.67	▲0.5	▲5.2
9月	▲0.1	▲4.5	▲1.4	▲8.0	1.04	1.06	2.1	▲9.6	▲1.9	▲13.2	1.48	1.60	0.3	▲10.6
10月	▲0.2	▲2.4	▲1.7	▲6.6	1.02	1.07	▲1.8	1.7	▲1.9	▲3.9	1.47	1.54	▲0.7	▲0.8
11月	▲0.2	▲2.4	▲2.4	▲9.0	1.00	1.06	▲2.8	▲3.5	▲4.1	▲10.9	1.46	1.66	▲1.2	▲4.2
12月	0.1	▲2.7	▲1.2	▲10.6	0.98	1.04	1.6	▲8.1	0.2	▲15.1	1.43	1.56	▲0.2	▲9.3
20年 1月	▲1.4	▲3.4	▲1.9	▲11.4	0.98	1.00	▲2.1	▲6.0	1.4	▲9.8	1.49	1.37	▲1.9	▲7.3
2月	0.3	▲3.1	▲0.7	▲11.0	0.97	1.02	1.3	▲0.5	▲4.5	▲9.9	1.40	1.49	0.3	▲3.6
3月	▲2.2	▲5.4	▲4.1	▲14.6	0.95	0.99	4.3	▲3.3	▲6.8	▲21.3	1.25	1.28	▲5.0	▲12.7
4月	▲0.7	▲3.8	▲2.8	▲14.4	0.93	0.89	▲5.0	1.1	4.4	▲12.6	1.38	1.01	▲15.3	▲19.8
5月	2.3	▲3.4	1.7	▲15.6	0.92	0.84	3.2	▲6.0	0.9	▲15.6	1.35	1.24	14.3	▲15.8
6月	0.9	▲1.4	▲0.6	▲15.5	0.91	0.83	2.2	1.3	▲4.0	▲17.9	1.26	1.27	5.3	▲7.1
7月	0.7	▲0.1	▲1.9	▲15.9	0.89	0.84	▲1.2	3.8	▲0.0	▲13.5	1.28	1.35	3.1	▲1.4
8月														
9月														
10月														
11月														
12月														

(注) 1. 季節調整法はセンサス局法Ⅱ(X-12-ARIMA)による。なお、平成19年12月以前の数値は新季節指数により改訂されている。
2. ▲は減少である。

第5表 - 1 季節調整済新規求人倍率（新規学卒者を除きパートタイムを含む）

西暦	和暦	1月	2月	3月	4月	5月	6月	7月	8月	9月	10月	11月	12月	年計	年度計
63年	38年	0.87	0.90	0.93	0.93	1.00	1.07	1.12	0.96	1.02	0.98	1.08	1.06	0.99	1.04
64年	39年	1.10	1.10	1.09	1.17	1.15	1.19	1.18	1.12	1.14	1.07	1.04	1.07	1.12	1.08
65年	40年	0.97	0.96	0.98	0.93	0.90	0.82	0.82	0.79	0.77	0.81	0.78	0.81	0.88	0.86
66年	41年	0.85	0.92	0.99	0.97	0.98	1.00	1.04	1.10	1.15	1.16	1.15	1.17	1.04	1.12
67年	42年	1.21	1.23	1.26	1.34	1.34	1.33	1.39	1.43	1.40	1.33	1.41	1.33	1.32	1.36
68年	43年	1.40	1.34	1.29	1.28	1.31	1.39	1.35	1.39	1.37	1.30	1.42	1.38	1.36	1.38
69年	44年	1.42	1.50	1.47	1.52	1.47	1.55	1.55	1.58	1.61	1.72	1.65	1.71	1.54	1.62
70年	45年	1.71	1.70	1.66	1.61	1.68	1.65	1.55	1.54	1.63	1.55	1.52	1.56	1.61	1.52
71年	46年	1.38	1.37	1.37	1.35	1.33	1.28	1.29	1.24	1.18	1.18	1.20	1.22	1.29	1.27
72年	47年	1.33	1.32	1.30	1.32	1.40	1.42	1.49	1.55	1.57	1.73	1.89	2.14	1.51	1.70
73年	48年	2.14	2.04	1.93	2.07	2.14	2.29	2.22	2.17	2.25	2.23	2.36	1.76	2.14	2.07
74年	49年	1.86	1.84	1.75	1.59	1.55	1.41	1.33	1.26	1.18	1.12	1.03	0.92	1.40	1.18
75年	50年	1.07	0.97	0.96	1.02	0.94	0.93	0.95	0.98	0.97	0.95	0.96	0.85	0.97	0.98
76年	51年	1.06	1.00	1.03	1.04	1.05	1.07	1.04	1.00	0.98	0.97	0.95	0.93	1.02	0.97
77年	52年	0.90	0.88	0.89	0.86	0.84	0.81	0.80	0.81	0.81	0.81	0.80	0.86	0.85	0.83
78年	53年	0.80	0.86	0.90	0.88	0.86	0.91	0.94	0.93	0.93	0.95	0.98	1.06	0.91	0.96
79年	54年	0.96	1.00	1.07	1.09	1.09	1.12	1.11	1.15	1.20	1.19	1.18	1.19	1.11	1.13
80年	55年	1.11	1.10	1.14	1.14	1.12	1.10	1.07	1.06	1.03	1.01	0.99	1.00	1.07	1.02
81年	56年	0.99	0.96	0.91	0.93	0.96	0.97	1.02	1.00	0.94	0.94	0.93	0.99	0.96	0.93
82年	57年	0.89	0.90	0.86	0.84	0.88	0.88	0.89	0.90	0.87	0.86	0.86	0.87	0.87	0.87
83年	58年	0.87	0.87	0.90	0.89	0.88	0.89	0.90	0.93	0.93	0.94	0.97	0.95	0.89	0.92
84年	59年	0.96	0.95	0.94	0.96	0.96	0.94	0.97	0.97	0.95	0.99	0.99	1.00	0.96	0.97
85年	60年	1.00	1.00	0.99	0.99	1.00	0.98	0.95	0.97	0.95	0.93	0.93	0.96	0.97	0.95
86年	61年	0.95	0.93	0.91	0.91	0.90	0.86	0.87	0.94	0.89	0.91	0.89	0.91	0.91	0.91
87年	62年	0.91	0.95	1.03	1.00	0.99	1.04	1.11	1.14	1.20	1.25	1.28	1.37	1.08	1.20
88年	63年	1.36	1.36	1.41	1.45	1.47	1.58	1.56	1.59	1.66	1.64	1.69	1.76	1.53	1.63
89年	元年	1.73	1.72	1.75	1.80	1.88	1.92	1.92	1.93	1.95	1.94	2.03	1.96	1.85	1.93
90年	2年	1.97	2.00	1.96	2.01	2.05	2.11	2.13	2.13	2.15	2.15	2.14	2.08	2.07	2.11
91年	3年	2.07	2.18	2.13	2.12	2.10	2.10	2.06	2.01	1.97	2.05	1.94	1.80	2.05	1.95
92年	4年	1.83	1.80	1.75	1.72	1.67	1.60	1.58	1.55	1.52	1.49	1.41	1.45	1.61	1.49
93年	5年	1.40	1.35	1.30	1.26	1.23	1.19	1.15	1.13	1.11	1.08	1.09	1.08	1.20	1.13
94年	6年	1.06	1.11	1.08	1.08	1.07	1.09	1.09	1.10	1.11	1.06	1.06	1.06	1.08	1.07
95年	7年	1.04	1.10	1.06	1.06	1.07	1.04	1.06	1.08	1.05	1.09	1.12	1.10	1.06	1.09
96年	8年	1.08	1.14	1.17	1.14	1.20	1.20	1.22	1.21	1.23	1.24	1.24	1.24	1.19	1.22
97年	9年	1.24	1.24	1.26	1.22	1.24	1.25	1.21	1.21	1.19	1.16	1.13	1.09	1.20	1.13
98年	10年	1.03	1.00	0.95	0.95	0.94	0.90	0.87	0.91	0.87	0.85	0.87	0.87	0.92	0.89
99年	11年	0.90	0.89	0.88	0.90	0.80	0.83	0.87	0.86	0.88	0.89	0.88	0.92	0.87	0.90
00年	12年	0.97	0.96	0.98	1.00	1.02	1.05	1.09	1.08	1.11	1.13	1.15	1.14	1.05	1.08
01年	13年	1.15	1.10	1.04	1.07	1.07	1.04	1.04	0.99	0.96	0.91	0.91	0.87	1.01	0.96
02年	14年	0.88	0.88	0.91	0.90	0.93	0.94	0.94	0.97	0.95	0.95	0.96	1.00	0.93	0.96
03年	15年	1.00	1.00	1.01	1.03	1.03	1.03	1.06	1.10	1.11	1.16	1.17	1.20	1.07	1.12
04年	16年	1.20	1.18	1.22	1.26	1.24	1.27	1.29	1.29	1.36	1.40	1.41	1.40	1.29	1.35
05年	17年	1.41	1.45	1.42	1.42	1.44	1.47	1.48	1.47	1.49	1.44	1.51	1.55	1.46	1.49
06年	18年	1.57	1.57	1.52	1.54	1.60	1.58	1.57	1.57	1.57	1.53	1.58	1.58	1.56	1.56
07年	19年	1.54	1.53	1.54	1.58	1.54	1.54	1.53	1.54	1.48	1.47	1.46	1.43	1.52	1.47
08年	20年	1.49	1.40	1.25	1.38	1.35	1.26	1.28							

(注) 1. 季節調整法はセンサス局法Ⅱ(X-12-ARIMA)による。なお、平成19年12月以前の数値は新季節指数により改訂されている。
 2. 昭和48年から沖縄を含む。ただし、昭和47年度計には沖縄を含む。
 3. 年計及び年度計は実数値。

第5表 - 2 季節調整済有効求人倍率（新規学卒者を除きパートタイムを含む）

西暦	和暦	1月	2月	3月	4月	5月	6月	7月	8月	9月	10月	11月	12月	年計	年度計
63年	38年	0.56	0.60	0.64	0.68	0.71	0.80	0.77	0.72	0.71	0.71	0.72	0.73	0.70	0.73
64年	39年	0.75	0.76	0.76	0.79	0.81	0.83	0.83	0.82	0.83	0.81	0.79	0.78	0.80	0.79
65年	40年	0.74	0.71	0.71	0.70	0.66	0.63	0.60	0.58	0.57	0.57	0.56	0.55	0.64	0.61
66年	41年	0.58	0.62	0.67	0.70	0.71	0.73	0.72	0.78	0.82	0.85	0.85	0.85	0.74	0.81
67年	42年	0.87	0.90	0.91	0.94	0.97	1.00	1.02	1.08	1.09	1.09	1.11	1.10	1.00	1.05
68年	43年	1.11	1.09	1.08	1.07	1.09	1.10	1.11	1.12	1.14	1.14	1.17	1.17	1.12	1.14
69年	44年	1.19	1.20	1.21	1.24	1.25	1.29	1.30	1.33	1.34	1.39	1.41	1.46	1.30	1.37
70年	45年	1.49	1.47	1.44	1.43	1.43	1.44	1.41	1.39	1.39	1.36	1.33	1.31	1.41	1.35
71年	46年	1.29	1.23	1.21	1.18	1.15	1.10	1.09	1.07	1.03	1.02	1.00	0.99	1.12	1.06
72年	47年	0.98	1.02	1.05	1.07	1.08	1.09	1.13	1.19	1.25	1.31	1.36	1.48	1.16	1.30
73年	48年	1.60	1.65	1.61	1.63	1.74	1.82	1.87	1.86	1.83	1.86	1.93	1.84	1.76	1.74
74年	49年	1.64	1.53	1.45	1.34	1.35	1.27	1.18	1.09	1.02	0.95	0.88	0.79	1.20	0.98
75年	50年	0.75	0.71	0.67	0.68	0.63	0.59	0.56	0.55	0.55	0.55	0.55	0.55	0.61	0.59
76年	51年	0.58	0.61	0.63	0.65	0.64	0.66	0.67	0.67	0.66	0.64	0.64	0.62	0.64	0.64
77年	52年	0.61	0.60	0.60	0.61	0.56	0.54	0.53	0.53	0.53	0.53	0.52	0.52	0.56	0.54
78年	53年	0.51	0.53	0.54	0.57	0.54	0.54	0.56	0.57	0.59	0.59	0.60	0.60	0.56	0.59
79年	54年	0.62	0.63	0.66	0.70	0.69	0.71	0.72	0.73	0.75	0.77	0.78	0.79	0.71	0.74
80年	55年	0.77	0.76	0.77	0.77	0.76	0.77	0.76	0.74	0.73	0.73	0.71	0.70	0.75	0.73
81年	56年	0.69	0.68	0.67	0.67	0.67	0.68	0.70	0.69	0.68	0.67	0.66	0.67	0.68	0.67
82年	57年	0.66	0.65	0.63	0.62	0.60	0.60	0.60	0.60	0.60	0.60	0.59	0.59	0.61	0.60
83年	58年	0.59	0.59	0.59	0.59	0.59	0.59	0.59	0.60	0.61	0.62	0.62	0.63	0.60	0.61
84年	59年	0.64	0.64	0.64	0.64	0.64	0.64	0.65	0.65	0.66	0.66	0.66	0.67	0.65	0.66
85年	60年	0.68	0.69	0.68	0.69	0.69	0.69	0.69	0.68	0.68	0.67	0.67	0.67	0.68	0.67
86年	61年	0.67	0.66	0.65	0.63	0.62	0.60	0.60	0.61	0.61	0.61	0.61	0.61	0.62	0.62
87年	62年	0.62	0.63	0.64	0.64	0.65	0.66	0.68	0.71	0.74	0.77	0.81	0.84	0.70	0.76
88年	63年	0.87	0.90	0.92	0.95	0.98	1.01	1.04	1.06	1.08	1.10	1.12	1.14	1.01	1.08
89年	元年	1.15	1.17	1.17	1.19	1.25	1.27	1.30	1.29	1.30	1.31	1.33	1.33	1.25	1.30
90年	2年	1.33	1.36	1.36	1.35	1.39	1.42	1.46	1.44	1.44	1.44	1.45	1.44	1.40	1.43
91年	3年	1.43	1.44	1.44	1.41	1.44	1.44	1.44	1.40	1.36	1.36	1.34	1.31	1.40	1.34
92年	4年	1.25	1.22	1.19	1.14	1.13	1.10	1.08	1.05	1.02	0.99	0.96	0.93	1.08	1.00
93年	5年	0.91	0.88	0.85	0.82	0.80	0.76	0.74	0.72	0.70	0.68	0.67	0.66	0.76	0.71
94年	6年	0.65	0.64	0.65	0.65	0.63	0.63	0.63	0.64	0.65	0.65	0.64	0.63	0.64	0.64
95年	7年	0.64	0.65	0.66	0.65	0.63	0.62	0.61	0.62	0.62	0.62	0.62	0.63	0.63	0.64
96年	8年	0.65	0.66	0.68	0.69	0.69	0.70	0.72	0.72	0.72	0.73	0.74	0.74	0.70	0.72
97年	9年	0.74	0.74	0.74	0.74	0.74	0.74	0.74	0.73	0.71	0.70	0.68	0.67	0.72	0.69
98年	10年	0.63	0.61	0.57	0.56	0.54	0.52	0.51	0.50	0.49	0.48	0.47	0.47	0.53	0.50
99年	11年	0.48	0.48	0.48	0.47	0.46	0.46	0.47	0.47	0.48	0.49	0.49	0.50	0.48	0.49
00年	12年	0.51	0.52	0.54	0.56	0.56	0.58	0.60	0.61	0.62	0.64	0.65	0.65	0.59	0.62
01年	13年	0.65	0.64	0.63	0.62	0.61	0.61	0.60	0.58	0.57	0.54	0.52	0.51	0.59	0.56
02年	14年	0.50	0.51	0.52	0.52	0.53	0.53	0.54	0.55	0.55	0.56	0.56	0.57	0.54	0.56
03年	15年	0.58	0.59	0.60	0.61	0.61	0.62	0.63	0.65	0.67	0.70	0.72	0.75	0.64	0.69
04年	16年	0.76	0.76	0.77	0.78	0.80	0.82	0.83	0.84	0.86	0.89	0.91	0.91	0.83	0.86
05年	17年	0.91	0.91	0.93	0.94	0.94	0.95	0.96	0.96	0.97	0.98	0.99	1.01	0.95	0.98
06年	18年	1.03	1.04	1.04	1.05	1.06	1.07	1.08	1.07	1.07	1.07	1.07	1.07	1.06	1.06
07年	19年	1.07	1.05	1.05	1.05	1.06	1.07	1.06	1.05	1.04	1.02	1.00	0.98	1.04	1.02
08年	20年	0.98	0.97	0.95	0.93	0.92	0.91	0.89							

(注) 1. 季節調整法はセンサス局法Ⅱ(X-12-ARIMA)による。なお、平成19年12月以前の数値は新季節指数により改訂されている。
 2. 昭和48年から沖縄を含む。ただし、昭和47年度計には沖縄を含む。
 3. 年計及び年度計は実数値。

第6表 都道府県・地域別有効求人倍率（季節調整値）（新規学卒者を除きパートタイムを含む）

	19年					20年							対前月差		
	7月	8月	9月	10月	11月	12月	1月	2月	3月	4月	5月	6月		7月	
全国計	1.06	1.05	1.04	1.02	1.00	0.98	0.98	0.97	0.95	0.93	0.92	0.91	0.89	-0.02	
都道府県別	北海道計	0.59	0.59	0.58	0.59	0.58	0.58	0.57	0.49	0.34	0.32	0.42	0.48	0.51	0.03
	青森県計	0.49	0.49	0.48	0.47	0.44	0.46	0.47	0.47	0.48	0.46	0.46	0.44	0.42	-0.02
	岩手県計	0.75	0.73	0.69	0.66	0.64	0.64	0.68	0.66	0.65	0.65	0.64	0.62	0.59	-0.03
	宮城県計	0.95	0.94	0.88	0.86	0.81	0.81	0.78	0.76	0.73	0.73	0.76	0.72	0.70	-0.02
	秋田県計	0.61	0.61	0.61	0.61	0.60	0.59	0.60	0.62	0.59	0.59	0.56	0.51	0.49	-0.02
	山形県計	0.92	0.91	0.91	0.90	0.89	0.90	0.89	0.88	0.85	0.84	0.82	0.81	0.78	-0.03
	福島県計	0.88	0.89	0.89	0.88	0.82	0.83	0.77	0.79	0.74	0.74	0.76	0.72	0.69	-0.03
	茨城県計	1.00	0.98	0.98	0.94	0.94	0.91	0.93	0.92	0.92	0.94	0.97	0.93	0.91	-0.02
	栃木県計	1.51	1.48	1.43	1.36	1.32	1.24	1.27	1.25	1.26	1.27	1.20	1.12	1.10	-0.02
	群馬県計	1.74	1.69	1.62	1.61	1.58	1.61	1.74	1.65	1.63	1.64	1.26	1.37	1.42	0.05
	埼玉県計	1.02	1.03	1.02	1.00	0.99	0.97	0.99	0.95	0.90	0.90	0.92	0.89	0.91	0.02
	千葉県計	0.97	0.97	0.96	0.94	0.93	0.90	0.89	0.89	0.88	0.85	0.87	0.83	0.83	0.00
	東京都計	1.37	1.35	1.32	1.34	1.35	1.39	1.38	1.44	1.43	1.39	1.36	1.31	1.25	-0.06
	神奈川県計	0.97	0.95	0.96	0.95	0.93	0.92	0.93	0.92	0.92	0.90	0.88	0.87	0.85	-0.02
	新潟県計	1.11	1.11	1.12	1.11	1.10	1.09	1.04	1.01	0.99	0.97	0.94	0.89	0.88	-0.01
	富山県計	1.16	1.17	1.15	1.13	1.09	1.06	1.05	1.03	1.05	1.02	0.96	0.91	0.92	0.01
	石川県計	1.39	1.37	1.36	1.36	1.32	1.33	1.34	1.29	1.23	1.26	1.21	1.19	1.15	-0.04
	福井県計	1.41	1.40	1.40	1.36	1.37	1.42	1.38	1.34	1.27	1.30	1.23	1.19	1.12	-0.07
	山梨県計	1.10	1.07	1.03	1.01	1.01	1.00	0.99	0.99	0.91	0.95	0.96	0.96	0.94	-0.02
長野県計	1.18	1.17	1.17	1.14	1.10	1.08	1.10	1.12	1.10	1.13	1.08	1.05	1.04	-0.01	
岐阜県計	1.38	1.35	1.33	1.30	1.29	1.28	1.28	1.24	1.23	1.22	1.19	1.15	1.13	-0.02	
静岡県計	1.25	1.24	1.25	1.20	1.18	1.17	1.17	1.15	1.15	1.13	1.14	1.11	1.09	-0.02	
愛知県計	2.01	1.97	1.90	1.80	1.84	1.83	1.86	1.87	1.84	1.78	1.80	1.74	1.67	-0.07	
三重県計	1.41	1.43	1.39	1.39	1.39	1.39	1.39	1.34	1.28	1.22	1.21	1.22	1.17	-0.05	
滋賀県計	1.31	1.29	1.29	1.29	1.31	1.30	1.29	1.21	1.13	1.11	1.08	1.02	0.97	-0.05	
京都府計	0.94	0.94	0.93	0.92	0.89	0.85	0.85	0.89	0.90	0.89	0.90	0.89	0.87	-0.02	
大阪府計	1.30	1.32	1.28	1.23	1.16	1.09	1.04	1.05	1.01	1.00	0.98	0.94	0.94	0.00	
兵庫県計	0.96	0.97	0.96	0.95	0.90	0.89	0.86	0.85	0.83	0.84	0.80	0.78	0.78	0.00	
奈良県計	0.80	0.80	0.82	0.78	0.77	0.75	0.74	0.77	0.75	0.73	0.73	0.72	0.74	0.02	
和歌山県計	0.92	0.94	0.95	0.94	0.90	0.93	0.90	0.89	0.85	0.85	0.85	0.86	0.85	-0.01	
鳥取県計	0.77	0.78	0.77	0.76	0.73	0.72	0.73	0.74	0.68	0.67	0.70	0.71	0.68	-0.03	
島根県計	0.95	0.95	0.94	0.91	0.89	0.87	0.87	0.89	0.86	0.86	0.89	0.93	0.92	-0.01	
岡山県計	1.44	1.46	1.46	1.45	1.33	1.29	1.21	1.22	1.18	1.25	1.25	1.24	1.23	-0.01	
広島県計	1.20	1.22	1.21	1.19	1.17	1.16	1.13	1.14	1.14	1.14	1.16	1.14	1.07	-0.07	
山口県計	1.08	1.07	1.06	1.04	1.03	1.03	1.04	1.08	1.05	1.07	1.07	1.09	1.09	0.00	
徳島県計	0.89	0.90	0.88	0.85	0.84	0.84	0.85	0.84	0.83	0.86	0.81	0.81	0.80	-0.01	
香川県計	1.25	1.29	1.31	1.30	1.27	1.26	1.18	1.10	1.08	1.12	1.07	1.09	1.10	0.01	
愛媛県計	0.87	0.86	0.85	0.85	0.88	0.87	0.90	0.85	0.88	0.90	0.88	0.87	0.86	-0.01	
高知県計	0.50	0.52	0.52	0.51	0.52	0.50	0.50	0.52	0.51	0.50	0.52	0.51	0.50	-0.01	
福岡県計	0.90	0.86	0.83	0.79	0.73	0.71	0.69	0.70	0.68	0.67	0.66	0.65	0.64	-0.01	
佐賀県計	0.73	0.72	0.70	0.67	0.66	0.66	0.65	0.66	0.65	0.63	0.64	0.62	0.64	0.02	
長崎県計	0.64	0.64	0.62	0.61	0.58	0.57	0.56	0.59	0.59	0.59	0.59	0.58	0.57	-0.01	
熊本県計	0.85	0.82	0.83	0.78	0.74	0.73	0.71	0.74	0.71	0.71	0.67	0.65	0.64	-0.01	
大分県計	1.04	1.03	1.06	1.06	1.06	1.07	0.99	0.97	0.95	0.97	0.91	0.90	0.87	-0.03	
宮崎県計	0.68	0.67	0.67	0.66	0.65	0.62	0.60	0.60	0.59	0.58	0.59	0.58	0.57	-0.01	
鹿児島県計	0.63	0.63	0.62	0.60	0.59	0.58	0.58	0.57	0.56	0.58	0.58	0.57	0.55	-0.02	
沖縄県計	0.43	0.43	0.43	0.43	0.42	0.42	0.40	0.41	0.41	0.40	0.41	0.41	0.39	-0.02	
地域別	北海道	0.59	0.59	0.58	0.59	0.58	0.58	0.57	0.49	0.34	0.32	0.42	0.48	0.51	0.03
	東北	0.77	0.76	0.74	0.73	0.70	0.70	0.69	0.69	0.67	0.66	0.66	0.63	0.61	-0.02
	南関東	1.15	1.14	1.13	1.13	1.12	1.13	1.13	1.14	1.12	1.10	1.09	1.05	1.03	-0.02
	北関東・甲信	1.29	1.27	1.24	1.20	1.18	1.16	1.19	1.18	1.16	1.18	1.10	1.08	1.08	0.00
	北陸	1.22	1.21	1.21	1.19	1.18	1.17	1.14	1.11	1.09	1.08	1.03	0.99	0.97	-0.02
	東海	1.62	1.60	1.57	1.51	1.52	1.51	1.52	1.50	1.48	1.44	1.45	1.41	1.36	-0.05
	近畿	1.12	1.12	1.10	1.08	1.03	0.99	0.96	0.96	0.93	0.93	0.91	0.88	0.87	-0.01
	中国	1.16	1.18	1.17	1.15	1.11	1.09	1.06	1.08	1.05	1.07	1.09	1.09	1.06	-0.03
	四国	0.88	0.89	0.89	0.88	0.89	0.88	0.87	0.84	0.84	0.86	0.84	0.84	0.83	-0.01
九州	0.77	0.75	0.74	0.71	0.68	0.67	0.65	0.65	0.64	0.64	0.63	0.62	0.61	-0.01	

(注) 1. 季節調整法は、センサス局法Ⅱ(X-12-ARIMA)による。
 なお、平成19年12月以前の数値は新季節指数により改訂されている。

2. 各ブロックの構成県は、以下のとおり。
 北海道（北海道）、東北（青森県、岩手県、宮城県、秋田県、山形県、福島県）、南関東（埼玉県、千葉県、東京都、神奈川県）、
 北関東・甲信（茨城県、栃木県、群馬県、山梨県、長野県）、北陸（新潟県、富山県、石川県、福井県）東海（岐阜県、静岡県、愛知県、三重県）
 近畿（滋賀県、京都府、大阪府、兵庫県、奈良県、和歌山県）、中国（鳥取県、島根県、岡山県、広島県、山口県）、
 四国（徳島県、香川県、愛媛県、高知県）、九州（福岡県、佐賀県、長崎県、熊本県、大分県、宮崎県、鹿児島県、沖縄県）