

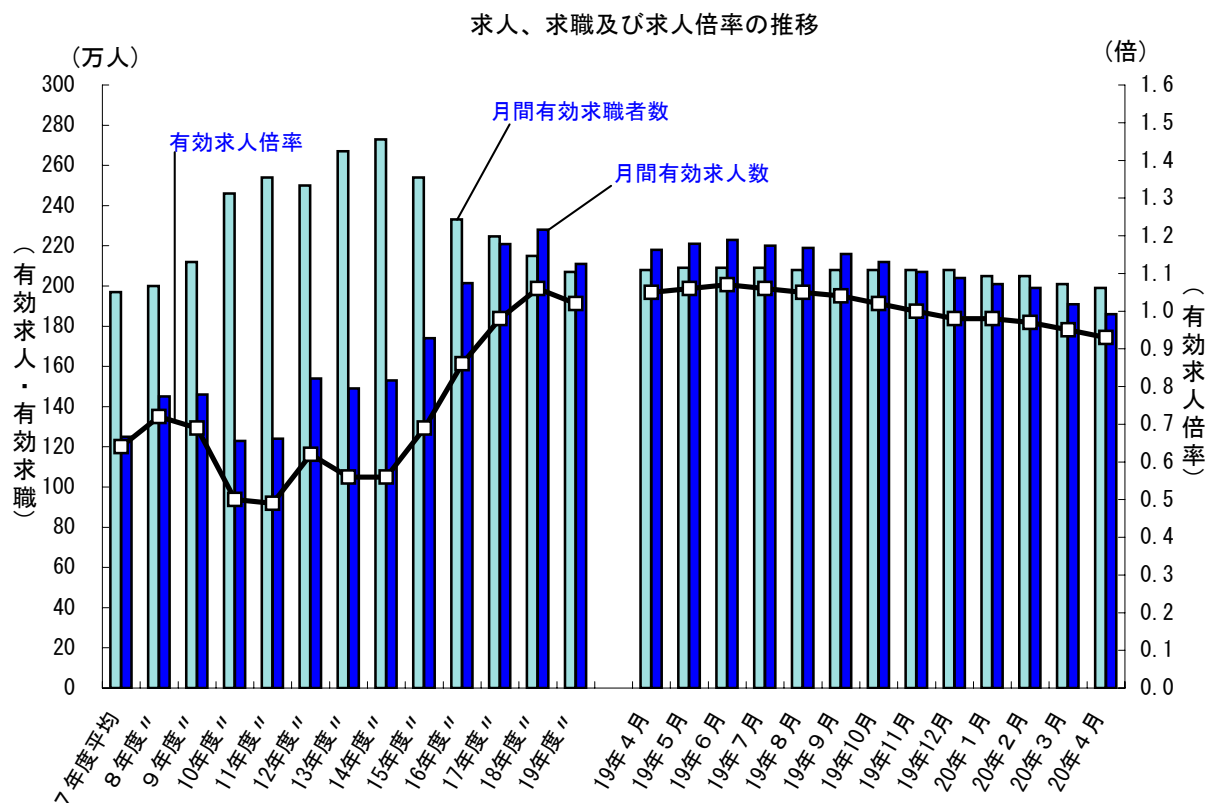
一般職業紹介状況（平成20年4月分）について

平成20年4月の一般職業紹介状況をみると、有効求人倍率（季節調整値）は0.93倍となり、前月を0.02ポイント下回った。正社員有効求人倍率は0.54倍となり、前年同月を0.04ポイント下回った。

4月の有効求人（季節調整値）は前月に比べ2.8%減となり、有効求職者（同）は0.7%減となった。

4月の新規求人は前年同月と比較すると12.6%減となった。これを産業別にみると、前月に引き続き、医療、福祉（9.6%増）は増加となり、建設業（33.2%減）、サービス業（23.1%減）、製造業（13.0%減）、情報通信業（12.8%減）、教育、学習支援業（10.0%減）、卸売・小売業（7.6%減）、運輸業（6.8%減）、飲食店、宿泊業（2.3%減）は減少となった。

都道府県別の有効求人倍率（季節調整値）をみると、最も高いのが愛知県の1.78倍、最も低いのが北海道の0.32倍となった。



- (注) 1. 月別の数値は季節調整値である。なお、平成19年12月以前の数値は新季節指数により改訂されている。
 2. 文中の正社員求人倍率は正社員の月間有効求職者をパートタイムを除く常用の月間有効求職者数で算出しているが、パートタイムを除く常用の有効求職者には派遣労働者や契約社員を希望する者も含まれるため、厳密な意味での正社員求人倍率より低い値となる。
 3. 文中の産業分類は、平成14年3月改訂の「日本標準産業分類」に基づくもの。

第1表 一般職業紹介状況（新規学卒者を除きパートタイムを含む）

平成20年4月

年 月		20年 4月	20年 3月	19年 4月	対前年同月 増減率、差 (%、ポイント)	季節調整値 対前月 増減率、差 (%、ポイント)	
							項 目
全 数	1 月間有効求職者数 (人)	2,204,364	2,072,320	2,292,480	▲ 3.8	▲ 0.7	
	2 新規求職申込件数 (件)	702,945	563,912	695,167	1.1	▲ 5.0	
	3 月間有効求人数 (人)	1,955,789	2,050,562	2,284,334	▲ 14.4	▲ 2.8	
	4 新規求人数 (人)	711,010	720,611	813,362	▲ 12.6	4.4	
	5 就職件数 (件)	178,840	185,708	223,080	▲ 19.8	▲ 15.3	
	6 有効求人倍率(3/1) (倍)	0.89	0.99	1.00	▲ 0.11	—	
	季節調整値	0.93	0.95	1.05	—	▲ 0.02	
	7 新規求人倍率(4/2) (倍)	1.01	1.28	1.17	▲ 0.16	—	
	季節調整値	1.38	1.25	1.58	—	0.13	
	8 就職率 (5/2×100) (%)	25.4	32.9	32.1	▲ 6.7	—	
	季節調整値	25.7	28.8	32.1	—	▲ 3.1	
	9 充足率 (5/4×100) (%)	25.2	25.8	27.4	▲ 2.2	—	
	季節調整値	18.7	23.0	20.3	—	▲ 4.3	
	常 用	10 月間有効求職者数 (人)	2,171,404	2,019,666	2,198,698	▲ 1.2	
		11 新規求職申込件数 (件)	686,444	545,134	678,869	1.1	
		12 月間有効求人数 (人)	1,859,149	1,939,632	2,099,334	▲ 11.4	
		13 新規求人数 (人)	672,570	677,524	744,528	▲ 9.7	
		14 就職件数 (件)	169,648	173,342	171,601	▲ 1.1	
15 有効求人倍率(12/10) (倍)		0.86	0.96	0.95	▲ 0.09		
16 新規求人倍率(13/11) (倍)		0.98	1.24	1.10	▲ 0.12		
17 就職率 (14/11×100) (%)		24.7	31.8	25.3	▲ 0.6		
18 充足率 (14/13×100) (%)	25.2	25.6	23.0	2.2			

(注) 1. 季節調整法はセンサス局法Ⅱ(X-12-ARIMA)による。なお、平成19年12月以前の数値は新季節指数により改訂されている。

2. ▲は減少である。

第2表 雇用形態別常用職業紹介状況（新規学卒者を除く）

平成20年4月

年 月	項目	20年	20年	19年	対前年同月 増減率、差 (%、ポイント)
		4月	3月	4月	
パート タイムを 除く 常用	1 月間有効求職者数 (人)	1,625,314	1,535,565	1,668,948	▲ 2.6
	2 新規求職申込件数 (件)	494,194	409,498	496,731	▲ 0.5
	3 月間有効求人数 (人)	1,216,798	1,278,789	1,406,218	▲ 13.5
	4 新規求人数 (人)	440,325	437,077	498,772	▲ 11.7
	5 就職件数 (件)	115,787	121,784	119,771	▲ 3.3
	6 有効求人倍率(3/1)(倍)	0.75	0.83	0.84	▲ 0.09
	7 新規求人倍率(4/2)(倍)	0.89	1.07	1.00	▲ 0.11
	8 就職率(5/2×100)(%)	23.4	29.7	24.1	▲ 0.7
	9 充足率(5/4×100)(%)	26.3	27.9	24.0	2.3
正 社 員	10 月間有効求人数 (人)	884,996	918,202	960,301	▲ 7.8
	11 新規求人数 (人)	320,110	311,936	340,275	▲ 5.9
	12 就職件数 (件)	87,577	87,222	89,994	▲ 2.7
	13 有効求人倍率(10/1)(倍)	0.54	0.60	0.58	▲ 0.04
	14 充足率(12/11×100)(%)	27.4	28.0	26.4	1.0
常用 的 パ ー ト タ イ ム	15 月間有効求職者数 (人)	546,090	484,101	529,750	3.1
	16 新規求職申込件数 (件)	192,250	135,636	182,138	5.6
	17 月間有効求人数 (人)	642,351	660,843	693,116	▲ 7.3
	18 新規求人数 (人)	232,245	240,447	245,756	▲ 5.5
	19 就職件数 (件)	53,861	51,558	51,830	3.9
	20 有効求人倍率(17/15)(倍)	1.18	1.37	1.31	▲ 0.13
	21 新規求人倍率(18/16)(倍)	1.21	1.77	1.35	▲ 0.14
	22 就職率(19/16×100)(%)	28.0	38.0	28.5	▲ 0.5
	23 充足率(19/18×100)(%)	23.2	21.4	21.1	2.1

(注)1. ▲は減少である。

2. 正社員の有効求人倍率は正社員の月間有効求人数をパートタイムを除く常用の月間有効求職者数で除して算出しているが、パートタイムを除く常用の月間有効求職者数には派遣労働者や契約社員を希望する者も含まれるため、厳密な意味での正社員有効求人倍率より低い値となる。

第3表 - 1 主要産業別、規模別一般新規求人状況

○ 主要産業別、規模別一般新規求人状況（新規学卒者を除く）

平成20年4月

産業・規模		全数	パート除く	常用	臨時・季節	パートタイム
新規 求人 数 (人)	合計	711,010	462,617	440,325	22,292	248,393
	E 建設業	53,103	50,061	47,657	2,404	3,042
	F 製造業	93,322	68,984	66,726	2,258	24,338
	H 情報通信業	26,914	24,326	23,406	920	2,588
	I 運輸業	45,314	35,944	35,325	619	9,370
	J 卸売・小売業	118,061	60,645	59,473	1,172	57,416
	M 飲食店、宿泊業	60,760	24,813	24,244	569	35,947
	N 医療、福祉	106,347	61,851	60,985	866	44,496
	O 教育、学習支援業	8,760	3,243	3,050	193	5,517
	Q サービス業（他に分類されないもの）	163,078	109,392	98,803	10,589	53,686
	(規模別)					
	29人以下	371,267	240,520	228,014	12,506	130,747
	30～99人	194,084	126,517	121,842	4,675	67,567
100～299人	93,561	61,656	58,567	3,089	31,905	
300～499人	21,396	12,891	12,336	555	8,505	
500～999人	16,793	10,835	10,142	693	5,958	
1,000人以上	13,909	10,198	9,424	774	3,711	
対 前 年 同 月 比 (%)	合計	-12.6	-16.1	-11.7	-57.5	-5.2
	E 建設業	-33.2	-34.3	-10.7	-89.5	-7.2
	F 製造業	-13.0	-13.0	-10.5	-52.4	-12.9
	H 情報通信業	-12.8	-11.5	-11.8	-5.3	-23.0
	I 運輸業	-6.8	-8.2	-7.1	-44.8	-0.8
	J 卸売・小売業	-7.6	-10.4	-10.5	-6.2	-4.5
	M 飲食店、宿泊業	-2.3	10.4	11.3	-16.9	-9.5
	N 医療、福祉	9.6	9.4	9.1	34.7	10.0
	O 教育、学習支援業	-10.0	-19.0	-21.3	48.5	-3.7
	Q サービス業（他に分類されないもの）	-23.1	-28.1	-27.5	-33.3	-10.1
	(規模別)					
	29人以下	-14.5	-18.5	-13.7	-59.7	-6.0
	30～99人	-11.9	-15.8	-11.0	-65.1	-3.3
100～299人	-12.5	-12.8	-9.8	-47.0	-11.9	
300～499人	-3.2	-10.7	-8.7	-39.5	10.9	
500～999人	7.6	5.5	6.3	-5.2	11.5	
1,000人以上	-2.1	-0.2	-2.2	31.6	-6.7	

○ 主要産業における対前年同月比の推移（新規学卒者を除く）

(%)

産 業		19年										20年			
		5月	6月	7月	8月	9月	10月	11月	12月	1月	2月	3月	4月		
パート タイム を含 む	合計	-2.3	-7.0	-4.1	-6.7	-13.2	-3.9	-10.9	-15.1	-9.8	-9.9	-21.3	-12.6		
	E 建設業	-9.5	-14.9	-9.7	-12.1	-14.8	-12.9	-14.7	-20.2	-16.9	-28.9	-53.1	-33.2		
	F 製造業	-5.8	-11.5	-8.0	-10.9	-14.4	-7.1	-10.6	-17.6	-11.4	-11.0	-20.4	-13.0		
	H 情報通信業	-6.9	-13.2	-15.1	-11.4	-17.6	0.5	-8.8	-17.6	-9.6	-10.5	-16.3	-12.8		
	I 運輸業	-4.0	-8.5	-7.1	-0.4	-12.7	-1.2	-7.0	-13.9	-8.0	-5.6	-15.2	-6.8		
	J 卸売・小売業	2.9	-3.2	2.4	-3.7	-10.4	0.5	-13.5	-12.0	-5.7	-9.1	-13.3	-7.6		
	M 飲食店、宿泊業	-10.0	2.8	-7.4	1.0	-11.1	-4.7	-5.9	-13.0	-4.3	-0.1	-12.0	-2.3		
	N 医療、福祉	15.3	6.6	4.2	7.2	-1.4	10.7	7.3	3.5	4.3	10.2	0.5	9.6		
	O 教育、学習支援業	1.3	9.3	9.3	9.2	-2.5	8.0	4.6	4.1	3.5	4.9	-12.9	-10.0		
	Q サービス業（他に分類されないもの）	-4.7	-11.4	-5.8	-13.5	-18.1	-8.6	-19.4	-25.4	-19.8	-19.6	-27.7	-23.1		
パート タイム を 除 く	合計	-2.5	-8.8	-4.8	-7.9	-13.9	-4.7	-11.3	-16.8	-11.7	-13.4	-25.6	-16.1		
	E 建設業	-9.5	-15.0	-9.3	-12.0	-14.3	-13.2	-14.4	-20.2	-16.8	-30.0	-54.3	-34.3		
	F 製造業	-6.6	-10.7	-8.0	-11.7	-14.0	-7.4	-9.4	-18.1	-12.1	-11.1	-22.0	-13.0		
	H 情報通信業	-7.4	-14.3	-13.2	-12.3	-18.7	0.8	-9.7	-17.2	-8.1	-8.7	-15.5	-11.5		
	I 運輸業	-0.2	-5.2	-5.4	-1.3	-11.4	-2.1	-6.7	-12.2	-8.6	-7.7	-16.1	-8.2		
	J 卸売・小売業	6.3	-3.8	6.9	-0.2	-11.3	1.1	-10.7	-12.2	-6.9	-10.8	-13.5	-10.4		
	M 飲食店、宿泊業	-2.2	4.8	-7.0	15.5	-7.1	-3.1	8.3	-3.7	-2.3	6.5	-8.2	10.4		
	N 医療、福祉	15.7	5.7	5.1	6.2	0.6	12.7	7.1	3.6	5.5	9.0	1.9	9.4		
	O 教育、学習支援業	-4.9	13.8	1.9	2.2	-4.2	10.0	5.3	8.8	-3.1	2.1	-2.9	-19.0		
	Q サービス業（他に分類されないもの）	-5.6	-14.0	-8.4	-15.6	-19.8	-11.0	-22.0	-28.5	-23.1	-24.0	-32.8	-28.1		

第3表 - 2 産業別一般新規求人状況（新規学卒者を除く）

平成20年4月

産 業	新規求人人数 (人)			対前年同月比 (%)		
	全数	パート除く	パートタイム	全数	パート除く	パートタイム
合 計	711,010	462,617	248,393	-12.6	-16.1	-5.2
A. B. C 農、林、漁業 (01~04)	4,380	2,752	1,628	-27.1	-38.5	5.9
D 鉱業 (05)	215	201	14	-25.6	-25.6	-26.3
E 建設業 (06~08)	53,103	50,061	3,042	-33.2	-34.3	-7.2
(06 総合工事業)	27,157	25,344	1,813	-35.6	-37.1	-4.1
F 製造業 (09~32)	93,322	68,984	24,338	-13.0	-13.0	-12.9
09 食料品製造業	17,848	7,816	10,032	-11.9	-18.6	-5.8
10 飲料・たばこ・飼料製造業	1,185	826	359	10.9	29.9	-17.1
11 繊維工業	1,373	954	419	-4.6	-1.2	-11.4
12 衣服・その他の繊維製品製造業	3,876	2,607	1,269	-5.2	-4.2	-7.2
13 木材・木製品製造業	1,166	955	211	-37.4	-40.0	-21.9
14 家具・装備品製造業	980	814	166	-32.6	-30.5	-41.1
15 パルプ・紙・紙加工品製造業	2,137	1,460	677	-4.6	-1.6	-10.7
16 印刷・同関連業	3,442	2,600	842	-11.7	-10.4	-15.5
17 化学工業	2,193	1,676	517	-17.5	-14.1	-26.8
18 石油製品・石炭製品製造業	93	78	15	-7.9	-17.0	114.3
19 プラスチック製品製造業	4,285	2,835	1,450	-10.6	-9.3	-13.1
20 ゴム製品製造業	1,070	677	393	12.0	2.9	32.3
22 窯業・土石製品製造業	1,953	1,583	370	-38.8	-42.1	-19.0
23 鉄鋼業	1,893	1,742	151	14.2	16.1	-4.4
24 非鉄金属製造業	829	675	154	-17.3	-13.8	-30.0
25 金属製品製造業	7,623	6,425	1,198	-13.4	-12.6	-17.8
26 一般機械器具製造業	10,775	9,636	1,139	-17.3	-16.4	-24.4
27 電気機械器具製造業	6,114	4,858	1,256	-22.4	-21.2	-26.6
28 情報通信機械器具製造業	2,861	2,262	599	-13.8	-8.9	-28.4
29 電子部品・デバイス製造業	4,337	3,459	878	-18.8	-15.6	-29.2
(272, 273, 281 民生用電気機器等)	4,327	3,484	843	-23.4	-20.7	-32.9
(274, 275, 282, 29 電子機器等)	5,705	4,538	1,167	-19.8	-18.0	-26.0
30 輸送用機械器具製造業	12,488	11,338	1,150	-2.1	-1.3	-8.8
(301 自動車)	9,661	8,646	1,015	-0.6	0.5	-9.6
(303 造船)	2,180	2,140	40	-0.9	-1.2	25.0
31 精密機械器具製造業	2,494	2,133	361	-8.3	-6.0	-19.8
(315 光学機器・レンズ)	994	903	91	-15.8	-12.3	-39.7
(317 時計)	124	100	24	-20.5	-31.5	140.0
21, 32 その他の製造業	2,307	1,575	732	-15.8	-21.6	0.3
G 電気・ガス・熱供給・水道業 (33~36)	534	352	182	-12.2	-15.4	-5.2
H 情報通信業 (37~41)	26,914	24,326	2,588	-12.8	-11.5	-23.0
(39 情報サービス業)	23,955	22,029	1,926	-9.4	-8.7	-16.2
I 運輸業 (42~48)	45,314	35,944	9,370	-6.8	-8.2	-0.8
J 卸売・小売業 (49~60)	118,061	60,645	57,416	-7.6	-10.4	-4.5
49~54 卸売業	27,956	18,136	9,820	-11.6	-14.7	-5.4
55~60 小売業	90,105	42,509	47,596	-6.3	-8.5	-4.3
(55 各種商品小売業)	16,867	4,138	12,729	-2.0	-4.1	-1.3
K 金融・保険業 (61~67)	8,933	7,082	1,851	-7.7	-7.0	-10.5
L 不動産業 (68, 69)	9,084	6,759	2,325	-3.6	-2.8	-5.6
M 飲食店、宿泊業 (70~72)	60,760	24,813	35,947	-2.3	10.4	-9.5
(70, 71 飲食店)	48,688	19,356	29,332	-2.5	15.4	-11.6
(70 一般飲食店)	44,204	18,064	26,140	-0.7	19.9	-11.3
N 医療、福祉 (73~75)	106,347	61,851	44,496	9.6	9.4	10.0
(73 医療業)	52,291	34,135	18,156	5.4	4.8	6.5
(75 社会保険・社会福祉・介護事業)	53,266	27,272	25,994	13.9	15.3	12.5
O 教育、学習支援業 (76, 77)	8,760	3,243	5,517	-10.0	-19.0	-3.7
P 複合サービス事業 (78, 79)	3,822	1,699	2,123	-10.5	-3.3	-15.6
Q サービス業 (他に分類されないもの) (80~94)	163,078	109,392	53,686	-23.1	-28.1	-10.1
(90 その他の事業サービス業)	94,922	65,388	29,534	-29.2	-34.3	-14.5
R. S 公務、その他 (95, 96, 99)	8,383	4,513	3,870	2.6	-1.7	8.0

(注) 平成14年3月改訂の「日本標準産業分類」に基づく区分により表章したもの。

第3表 - 3 産業別一般新規求人状況（新規学卒者及びパートタイムを除く）

平成20年4月

産 業	新規求人数 (人)			対前年同月比 (%)		
	全数	常用	臨時・季節	全数	常用	臨時・季節
合 計	462,617	440,325	22,292	-16.1	-11.7	-57.5
A. B. C 農、林、漁業 (01~04)	2,752	1,764	988	-38.5	-5.0	-62.2
D 鉱業 (05)	201	197	4	-25.6	-6.2	-93.3
E 建設業 (06~08)	50,061	47,657	2,404	-34.3	-10.7	-89.5
(06 総合工事業)	25,344	23,871	1,473	-37.1	-13.2	-88.5
F 製造業 (09~32)	68,984	66,726	2,258	-13.0	-10.5	-52.4
09 食料品製造業	7,816	7,474	342	-18.6	-9.1	-75.3
10 飲料・たばこ・飼料製造業	826	794	32	29.9	36.2	-39.6
11 繊維工業	954	914	40	-1.2	-3.5	110.5
12 衣服・その他の繊維製品製造業	2,607	2,584	23	-4.2	-4.4	43.8
13 木材・木製品製造業	955	915	40	-40.0	-36.5	-73.5
14 家具・装備品製造業	814	799	15	-30.5	-27.0	-80.5
15 パルプ・紙・紙加工品製造業	1,460	1,439	21	-1.6	-2.0	50.0
16 印刷・同関連業	2,600	2,532	68	-10.4	-11.8	119.4
17 化学工業	1,676	1,636	40	-14.1	-14.7	21.2
18 石油製品・石炭製品製造業	78	78	0	-17.0	-17.0	-
19 プラスチック製品製造業	2,835	2,791	44	-9.3	-8.4	-45.0
20 ゴム製品製造業	677	649	28	2.9	5.2	-31.7
22 窯業・土石製品製造業	1,583	1,512	71	-42.1	-22.5	-90.9
23 鉄鋼業	1,742	1,727	15	16.1	15.7	114.3
24 非鉄金属製造業	675	672	3	-13.8	-12.6	-78.6
25 金属製品製造業	6,425	6,249	176	-12.6	-11.8	-32.6
26 一般機械器具製造業	9,636	9,477	159	-16.4	-15.6	-46.3
27 電気機械器具製造業	4,858	4,684	174	-21.2	-21.1	-25.3
28 情報通信機械器具製造業	2,262	2,070	192	-8.9	-6.4	-29.2
29 電子部品・デバイス製造業	3,459	3,326	133	-15.6	-14.9	-30.4
(272, 273, 281 民生用電気機器等)	3,484	3,190	294	-20.7	-20.8	-18.8
(274, 275, 282, 29 電子機器等)	4,538	4,373	165	-18.0	-17.4	-31.3
30 輸送用機械器具製造業	11,338	10,753	585	-1.3	-0.5	-14.0
(301 自動車)	8,646	8,088	558	0.5	1.6	-12.5
(303 造船)	2,140	2,133	7	-1.2	-1.2	-22.2
31 精密機械器具製造業	2,133	2,106	27	-6.0	-5.7	-22.9
(315 光学機器・レンズ)	903	901	2	-12.3	-11.9	-71.4
(317 時計)	100	100	0	-31.5	-22.5	-100.0
21, 32 その他の製造業	1,575	1,545	30	-21.6	-20.1	-61.0
G 電気・ガス・熱供給・水道業 (33~36)	352	328	24	-15.4	-17.6	33.3
H 情報通信業 (37~41)	24,326	23,406	920	-11.5	-11.8	-5.3
(39 情報サービス業)	22,029	21,342	687	-8.7	-9.1	5.2
I 運輸業 (42~48)	35,944	35,325	619	-8.2	-7.1	-44.8
J 卸売・小売業 (49~60)	60,645	59,473	1,172	-10.4	-10.5	-6.2
49~54 卸売業	18,136	17,836	300	-14.7	-15.0	6.4
55~60 小売業	42,509	41,637	872	-8.5	-8.4	-9.9
(55 各種商品小売業)	4,138	3,978	160	-4.1	-3.6	-14.9
K 金融・保険業 (61~67)	7,082	6,681	401	-7.0	-11.2	340.7
L 不動産業 (68, 69)	6,759	6,722	37	-2.8	-2.3	-50.0
M 飲食店、宿泊業 (70~72)	24,813	24,244	569	10.4	11.3	-16.9
(70, 71 飲食店)	19,356	18,956	400	15.4	14.8	53.3
(70 一般飲食店)	18,064	17,677	387	19.9	19.1	80.8
N 医療、福祉 (73~75)	61,851	60,985	866	9.4	9.1	34.7
(73 医療業)	34,135	33,647	488	4.8	4.8	8.9
(75 社会保険・社会福祉・介護事業)	27,272	26,910	362	15.3	14.7	90.5
O 教育、学習支援業 (76, 77)	3,243	3,050	193	-19.0	-21.3	48.5
P 複合サービス事業 (78, 79)	1,699	1,411	288	-3.3	-1.4	-11.7
Q サービス業 (他に分類されないもの) (80~94)	109,392	98,803	10,589	-28.1	-27.5	-33.3
(90 その他の事業サービス業)	65,388	56,319	9,069	-34.3	-34.6	-32.4
R. S 公務、その他 (95, 96, 99)	4,513	3,553	960	-1.7	-1.5	-2.3

(注) 平成14年3月改訂の「日本標準産業分類」に基づく区分により表章したもの。

第4表 一般職業紹介状況（全数）（新規学卒者を除きパートタイムを含む）

平成20年4月

項目 年月	月間有効求職者数		月間有効求人数		有効求人倍率		新規求職申込件数		新規求人数		新規求人倍率		就職件数	
	季調 対前月 増減率	実数 対前年 同月 増減率	季調 対前月 増減率	実数 対前年 同月 増減率	季節 調整値	実数	季調 対前月 増減率	実数 対前年 同月 増減率	季調 対前月 増減率	実数 対前年 同月 増減率	季節 調整値	実数	季調 対前月 増減率	実数 対前年 同月 増減率
	%	%	%	%	倍	倍	%	%	%	%	倍	倍	%	%
平成15年	—	▲6.2	—	12.4	—	0.64	—	▲2.4	—	12.0	—	1.07	—	4.6
平成16年	—	▲8.8	—	17.1	—	0.83	—	▲5.3	—	13.7	—	1.29	—	1.5
平成17年	—	▲4.1	—	10.6	—	0.95	—	▲4.7	—	8.4	—	1.46	—	▲1.0
平成18年	—	▲4.7	—	6.1	—	1.06	—	▲2.3	—	4.3	—	1.56	—	0.6
平成19年	—	▲3.2	—	▲5.0	—	1.04	—	▲3.8	—	▲6.4	—	1.52	—	▲4.2
平成15年度	—	▲7.0	—	14.3	—	0.69	—	▲2.4	—	13.7	—	1.12	—	5.2
平成16年度	—	▲8.3	—	15.5	—	0.86	—	▲7.3	—	11.7	—	1.35	—	▲1.2
平成17年度	—	▲3.7	—	9.6	—	0.98	—	▲2.5	—	7.6	—	1.49	—	0.3
平成18年度	—	▲4.4	—	3.4	—	1.06	—	▲3.0	—	1.4	—	1.56	—	▲0.5
平成19年度	—	▲3.4	—	▲7.7	—	1.02	—	▲3.7	—	▲9.0	—	1.47	—	▲5.7
19年1月	▲0.2	▲2.8	▲0.3	0.3	1.07	1.09	0.8	▲0.5	▲1.9	▲2.8	1.54	1.42	▲0.2	1.7
2月	0.6	▲2.6	▲0.8	▲1.8	1.05	1.11	1.2	▲3.2	0.7	▲4.4	1.53	1.64	1.8	▲0.8
3月	▲0.8	▲3.9	▲1.1	▲3.8	1.05	1.10	▲2.3	▲6.8	▲2.0	▲4.6	1.54	1.57	▲3.0	▲5.5
4月	▲1.4	▲4.3	▲1.7	▲4.1	1.05	1.00	▲2.7	▲4.9	0.1	▲3.3	1.58	1.17	▲3.4	▲5.4
5月	0.4	▲3.0	1.2	▲3.0	1.06	0.96	2.3	0.9	▲0.5	▲2.3	1.54	1.38	2.2	▲0.6
6月	▲0.0	▲3.8	0.9	▲4.3	1.07	0.97	▲0.3	▲6.0	▲0.2	▲7.0	1.54	1.57	▲0.3	▲6.4
7月	▲0.2	▲2.5	▲1.1	▲4.0	1.06	1.00	▲0.8	▲0.6	▲1.1	▲4.1	1.53	1.62	▲0.8	▲2.2
8月	▲0.2	▲3.4	▲0.6	▲5.4	1.05	1.04	▲1.0	▲5.0	▲0.8	▲6.7	1.54	1.67	▲0.5	▲5.2
9月	▲0.1	▲4.5	▲1.4	▲8.0	1.04	1.06	2.1	▲9.6	▲1.9	▲13.2	1.48	1.60	0.3	▲10.6
10月	▲0.2	▲2.4	▲1.7	▲6.6	1.02	1.07	▲1.8	1.7	▲1.9	▲3.9	1.47	1.54	▲0.7	▲0.8
11月	▲0.2	▲2.4	▲2.4	▲9.0	1.00	1.06	▲2.8	▲3.5	▲4.1	▲10.9	1.46	1.66	▲1.2	▲4.2
12月	0.1	▲2.7	▲1.2	▲10.6	0.98	1.04	1.6	▲8.1	0.2	▲15.1	1.43	1.56	▲0.2	▲9.3
20年1月	▲1.4	▲3.4	▲1.9	▲11.4	0.98	1.00	▲2.1	▲6.0	1.4	▲9.8	1.49	1.37	▲1.9	▲7.3
2月	0.3	▲3.1	▲0.7	▲11.0	0.97	1.02	1.3	▲0.5	▲4.5	▲9.9	1.40	1.49	0.3	▲3.6
3月	▲2.2	▲5.4	▲4.1	▲14.6	0.95	0.99	4.3	▲3.3	▲6.8	▲21.3	1.25	1.28	▲5.0	▲12.7
4月	▲0.7	▲3.8	▲2.8	▲14.4	0.93	0.89	▲5.0	1.1	4.4	▲12.6	1.38	1.01	▲15.3	▲19.8
5月														
6月														
7月														
8月														
9月														
10月														
11月														
12月														

(注) 1. 季節調整法はセンサス局法Ⅱ(X-12-ARIMA)による。なお、平成19年12月以前の数値は新季節指数により改訂されている。
2. ▲は減少である。

第5表 - 1 季節調整済新規求人倍率（新規学卒者を除きパートタイムを含む）

西暦	和暦	1月	2月	3月	4月	5月	6月	7月	8月	9月	10月	11月	12月	年計	年度計
63年	38年	0.87	0.90	0.93	0.93	1.00	1.07	1.12	0.96	1.02	0.98	1.08	1.06	0.99	1.04
64年	39年	1.10	1.10	1.09	1.17	1.15	1.19	1.18	1.12	1.14	1.07	1.04	1.07	1.12	1.08
65年	40年	0.97	0.96	0.98	0.93	0.90	0.82	0.82	0.79	0.77	0.81	0.78	0.81	0.88	0.86
66年	41年	0.85	0.92	0.99	0.97	0.98	1.00	1.04	1.10	1.15	1.16	1.15	1.17	1.04	1.12
67年	42年	1.21	1.23	1.26	1.34	1.34	1.33	1.39	1.43	1.40	1.33	1.41	1.33	1.32	1.36
68年	43年	1.40	1.34	1.29	1.28	1.31	1.39	1.35	1.39	1.37	1.30	1.42	1.38	1.36	1.38
69年	44年	1.42	1.50	1.47	1.52	1.47	1.55	1.55	1.58	1.61	1.72	1.65	1.71	1.54	1.62
70年	45年	1.71	1.70	1.66	1.61	1.68	1.65	1.55	1.54	1.63	1.55	1.52	1.56	1.61	1.52
71年	46年	1.38	1.37	1.37	1.35	1.33	1.28	1.29	1.24	1.18	1.18	1.20	1.22	1.29	1.27
72年	47年	1.33	1.32	1.30	1.32	1.40	1.42	1.49	1.55	1.57	1.73	1.89	2.14	1.51	1.70
73年	48年	2.14	2.04	1.93	2.07	2.14	2.29	2.22	2.17	2.25	2.23	2.36	1.76	2.14	2.07
74年	49年	1.86	1.84	1.75	1.59	1.55	1.41	1.33	1.26	1.18	1.12	1.03	0.92	1.40	1.18
75年	50年	1.07	0.97	0.96	1.02	0.94	0.93	0.95	0.98	0.97	0.95	0.96	0.85	0.97	0.98
76年	51年	1.06	1.00	1.03	1.04	1.05	1.07	1.04	1.00	0.98	0.97	0.95	0.93	1.02	0.97
77年	52年	0.90	0.88	0.89	0.86	0.84	0.81	0.80	0.81	0.81	0.81	0.80	0.86	0.85	0.83
78年	53年	0.80	0.86	0.90	0.88	0.86	0.91	0.94	0.93	0.93	0.95	0.98	1.06	0.91	0.96
79年	54年	0.96	1.00	1.07	1.09	1.09	1.12	1.11	1.15	1.20	1.19	1.18	1.19	1.11	1.13
80年	55年	1.11	1.10	1.14	1.14	1.12	1.10	1.07	1.06	1.03	1.01	0.99	1.00	1.07	1.02
81年	56年	0.99	0.96	0.91	0.93	0.96	0.97	1.02	1.00	0.94	0.94	0.93	0.99	0.96	0.93
82年	57年	0.89	0.90	0.86	0.84	0.88	0.88	0.89	0.90	0.87	0.86	0.86	0.87	0.87	0.87
83年	58年	0.87	0.87	0.90	0.89	0.88	0.89	0.90	0.93	0.93	0.94	0.97	0.95	0.89	0.92
84年	59年	0.96	0.95	0.94	0.96	0.96	0.94	0.97	0.97	0.95	0.99	0.99	1.00	0.96	0.97
85年	60年	1.00	1.00	0.99	0.99	1.00	0.98	0.95	0.97	0.95	0.93	0.93	0.96	0.97	0.95
86年	61年	0.95	0.93	0.91	0.91	0.90	0.86	0.87	0.94	0.89	0.91	0.89	0.91	0.91	0.91
87年	62年	0.91	0.95	1.03	1.00	0.99	1.04	1.11	1.14	1.20	1.25	1.28	1.37	1.08	1.20
88年	63年	1.36	1.36	1.41	1.45	1.47	1.58	1.56	1.59	1.66	1.64	1.69	1.76	1.53	1.63
89年	元年	1.73	1.72	1.75	1.80	1.88	1.92	1.92	1.93	1.95	1.94	2.03	1.96	1.85	1.93
90年	2年	1.97	2.00	1.96	2.01	2.05	2.11	2.13	2.13	2.15	2.15	2.14	2.08	2.07	2.11
91年	3年	2.07	2.18	2.13	2.12	2.10	2.10	2.06	2.01	1.97	2.05	1.94	1.80	2.05	1.95
92年	4年	1.83	1.80	1.75	1.72	1.67	1.60	1.58	1.55	1.52	1.49	1.41	1.45	1.61	1.49
93年	5年	1.40	1.35	1.30	1.26	1.23	1.19	1.15	1.13	1.11	1.08	1.09	1.08	1.20	1.13
94年	6年	1.06	1.11	1.08	1.08	1.07	1.09	1.09	1.10	1.11	1.06	1.06	1.06	1.08	1.07
95年	7年	1.04	1.10	1.06	1.06	1.07	1.04	1.06	1.08	1.05	1.09	1.12	1.10	1.06	1.09
96年	8年	1.08	1.14	1.17	1.14	1.20	1.20	1.22	1.21	1.23	1.24	1.24	1.24	1.19	1.22
97年	9年	1.24	1.24	1.26	1.22	1.24	1.25	1.21	1.21	1.19	1.16	1.13	1.09	1.20	1.13
98年	10年	1.03	1.00	0.95	0.95	0.94	0.90	0.87	0.91	0.87	0.85	0.87	0.87	0.92	0.89
99年	11年	0.90	0.89	0.88	0.90	0.80	0.83	0.87	0.86	0.88	0.89	0.88	0.92	0.87	0.90
00年	12年	0.97	0.96	0.98	1.00	1.02	1.05	1.09	1.08	1.11	1.13	1.15	1.14	1.05	1.08
01年	13年	1.15	1.10	1.04	1.07	1.07	1.04	1.04	0.99	0.96	0.91	0.91	0.87	1.01	0.96
02年	14年	0.88	0.88	0.91	0.90	0.93	0.94	0.94	0.97	0.95	0.95	0.96	1.00	0.93	0.96
03年	15年	1.00	1.00	1.01	1.03	1.03	1.03	1.06	1.10	1.11	1.16	1.17	1.20	1.07	1.12
04年	16年	1.20	1.18	1.22	1.26	1.24	1.27	1.29	1.29	1.36	1.40	1.41	1.40	1.29	1.35
05年	17年	1.41	1.45	1.42	1.42	1.44	1.47	1.48	1.47	1.49	1.44	1.51	1.55	1.46	1.49
06年	18年	1.57	1.57	1.52	1.54	1.60	1.58	1.57	1.57	1.57	1.53	1.58	1.58	1.56	1.56
07年	19年	1.54	1.53	1.54	1.58	1.54	1.54	1.53	1.54	1.48	1.47	1.46	1.43	1.52	1.47
08年	20年	1.49	1.40	1.25	1.38										

(注) 1. 季節調整法はセンサス局法Ⅱ(X-12-ARIMA)による。なお、平成19年12月以前の数値は新季節指数により改訂されている。
 2. 昭和48年から沖縄を含む。ただし、昭和47年度計には沖縄を含む。
 3. 年計及び年度計は実数値。

第5表 - 2 季節調整済有効求人倍率（新規学卒者を除きパートタイムを含む）

西暦	和暦	1月	2月	3月	4月	5月	6月	7月	8月	9月	10月	11月	12月	年計	年度計
63年	38年	0.56	0.60	0.64	0.68	0.71	0.80	0.77	0.72	0.71	0.71	0.72	0.73	0.70	0.73
64年	39年	0.75	0.76	0.76	0.79	0.81	0.83	0.83	0.82	0.83	0.81	0.79	0.78	0.80	0.79
65年	40年	0.74	0.71	0.71	0.70	0.66	0.63	0.60	0.58	0.57	0.57	0.56	0.55	0.64	0.61
66年	41年	0.58	0.62	0.67	0.70	0.71	0.73	0.72	0.78	0.82	0.85	0.85	0.85	0.74	0.81
67年	42年	0.87	0.90	0.91	0.94	0.97	1.00	1.02	1.08	1.09	1.09	1.11	1.10	1.00	1.05
68年	43年	1.11	1.09	1.08	1.07	1.09	1.10	1.11	1.12	1.14	1.14	1.17	1.17	1.12	1.14
69年	44年	1.19	1.20	1.21	1.24	1.25	1.29	1.30	1.33	1.34	1.39	1.41	1.46	1.30	1.37
70年	45年	1.49	1.47	1.44	1.43	1.43	1.44	1.41	1.39	1.39	1.36	1.33	1.31	1.41	1.35
71年	46年	1.29	1.23	1.21	1.18	1.15	1.10	1.09	1.07	1.03	1.02	1.00	0.99	1.12	1.06
72年	47年	0.98	1.02	1.05	1.07	1.08	1.09	1.13	1.19	1.25	1.31	1.36	1.48	1.16	1.30
73年	48年	1.60	1.65	1.61	1.63	1.74	1.82	1.87	1.86	1.83	1.86	1.93	1.84	1.76	1.74
74年	49年	1.64	1.53	1.45	1.34	1.35	1.27	1.18	1.09	1.02	0.95	0.88	0.79	1.20	0.98
75年	50年	0.75	0.71	0.67	0.68	0.63	0.59	0.56	0.55	0.55	0.55	0.55	0.55	0.61	0.59
76年	51年	0.58	0.61	0.63	0.65	0.64	0.66	0.67	0.67	0.66	0.64	0.64	0.62	0.64	0.64
77年	52年	0.61	0.60	0.60	0.61	0.56	0.54	0.53	0.53	0.53	0.53	0.52	0.52	0.56	0.54
78年	53年	0.51	0.53	0.54	0.57	0.54	0.54	0.56	0.57	0.59	0.59	0.60	0.60	0.56	0.59
79年	54年	0.62	0.63	0.66	0.70	0.69	0.71	0.72	0.73	0.75	0.77	0.78	0.79	0.71	0.74
80年	55年	0.77	0.76	0.77	0.77	0.76	0.77	0.76	0.74	0.73	0.73	0.71	0.70	0.75	0.73
81年	56年	0.69	0.68	0.67	0.67	0.67	0.68	0.70	0.69	0.68	0.67	0.66	0.67	0.68	0.67
82年	57年	0.66	0.65	0.63	0.62	0.60	0.60	0.60	0.60	0.60	0.60	0.59	0.59	0.61	0.60
83年	58年	0.59	0.59	0.59	0.59	0.59	0.59	0.59	0.60	0.61	0.62	0.62	0.63	0.60	0.61
84年	59年	0.64	0.64	0.64	0.64	0.64	0.64	0.65	0.65	0.66	0.66	0.66	0.67	0.65	0.66
85年	60年	0.68	0.69	0.68	0.69	0.69	0.69	0.69	0.68	0.68	0.67	0.67	0.67	0.68	0.67
86年	61年	0.67	0.66	0.65	0.63	0.62	0.60	0.60	0.61	0.61	0.61	0.61	0.61	0.62	0.62
87年	62年	0.62	0.63	0.64	0.64	0.65	0.66	0.68	0.71	0.74	0.77	0.81	0.84	0.70	0.76
88年	63年	0.87	0.90	0.92	0.95	0.98	1.01	1.04	1.06	1.08	1.10	1.12	1.14	1.01	1.08
89年	元年	1.15	1.17	1.17	1.19	1.25	1.27	1.30	1.29	1.30	1.31	1.33	1.33	1.25	1.30
90年	2年	1.33	1.36	1.36	1.35	1.39	1.42	1.46	1.44	1.44	1.44	1.45	1.44	1.40	1.43
91年	3年	1.43	1.44	1.44	1.41	1.44	1.44	1.44	1.40	1.36	1.36	1.34	1.31	1.40	1.34
92年	4年	1.25	1.22	1.19	1.14	1.13	1.10	1.08	1.05	1.02	0.99	0.96	0.93	1.08	1.00
93年	5年	0.91	0.88	0.85	0.82	0.80	0.76	0.74	0.72	0.70	0.68	0.67	0.66	0.76	0.71
94年	6年	0.65	0.64	0.65	0.65	0.63	0.63	0.63	0.64	0.65	0.65	0.64	0.63	0.64	0.64
95年	7年	0.64	0.65	0.66	0.65	0.63	0.62	0.61	0.62	0.62	0.62	0.62	0.63	0.63	0.64
96年	8年	0.65	0.66	0.68	0.69	0.69	0.70	0.72	0.72	0.72	0.73	0.74	0.74	0.70	0.72
97年	9年	0.74	0.74	0.74	0.74	0.74	0.74	0.74	0.73	0.71	0.70	0.68	0.67	0.72	0.69
98年	10年	0.63	0.61	0.57	0.56	0.54	0.52	0.51	0.50	0.49	0.48	0.47	0.47	0.53	0.50
99年	11年	0.48	0.48	0.48	0.47	0.46	0.46	0.47	0.47	0.48	0.49	0.49	0.50	0.48	0.49
00年	12年	0.51	0.52	0.54	0.56	0.56	0.58	0.60	0.61	0.62	0.64	0.65	0.65	0.59	0.62
01年	13年	0.65	0.64	0.63	0.62	0.61	0.61	0.60	0.58	0.57	0.54	0.52	0.51	0.59	0.56
02年	14年	0.50	0.51	0.52	0.52	0.53	0.53	0.54	0.55	0.55	0.56	0.56	0.57	0.54	0.56
03年	15年	0.58	0.59	0.60	0.61	0.61	0.62	0.63	0.65	0.67	0.70	0.72	0.75	0.64	0.69
04年	16年	0.76	0.76	0.77	0.78	0.80	0.82	0.83	0.84	0.86	0.89	0.91	0.91	0.83	0.86
05年	17年	0.91	0.91	0.93	0.94	0.94	0.95	0.96	0.96	0.97	0.98	0.99	1.01	0.95	0.98
06年	18年	1.03	1.04	1.04	1.05	1.06	1.07	1.08	1.07	1.07	1.07	1.07	1.07	1.06	1.06
07年	19年	1.07	1.05	1.05	1.05	1.06	1.07	1.06	1.05	1.04	1.02	1.00	0.98	1.04	1.02
08年	20年	0.98	0.97	0.95	0.93										

(注) 1. 季節調整法はセンサス局法Ⅱ(X-12-ARIMA)による。なお、平成19年12月以前の数値は新季節指数により改訂されている。
 2. 昭和48年から沖縄を含む。ただし、昭和47年度計には沖縄を含む。
 3. 年計及び年度計は実数値。

第6表 都道府県・地域別有効求人倍率（季節調整値）（新規学卒者を除きパートタイムを含む）

	19年								20年				対前月差		
	4月	5月	6月	7月	8月	9月	10月	11月	12月	1月	2月	3月		4月	
全国計	1.05	1.06	1.07	1.06	1.05	1.04	1.02	1.00	0.98	0.98	0.97	0.95	0.93	-0.02	
都道府県	北海道計	0.49	0.56	0.58	0.59	0.59	0.58	0.59	0.58	0.58	0.57	0.49	0.34	0.32	-0.02
	青森県計	0.46	0.48	0.48	0.49	0.49	0.48	0.47	0.44	0.46	0.47	0.47	0.48	0.46	-0.02
	岩手県計	0.77	0.77	0.76	0.75	0.73	0.69	0.66	0.64	0.64	0.68	0.66	0.65	0.65	0.00
	宮城県計	0.98	0.98	0.97	0.95	0.94	0.88	0.86	0.81	0.81	0.78	0.76	0.73	0.73	0.00
	秋田県計	0.62	0.62	0.62	0.61	0.61	0.61	0.61	0.60	0.59	0.60	0.62	0.59	0.59	0.00
	山形県計	0.96	0.95	0.94	0.92	0.91	0.91	0.90	0.89	0.90	0.89	0.88	0.85	0.84	-0.01
	福島県計	0.92	0.91	0.91	0.88	0.89	0.89	0.88	0.82	0.83	0.77	0.79	0.74	0.74	0.00
	茨城県計	1.02	1.03	1.03	1.00	0.98	0.98	0.94	0.94	0.91	0.93	0.92	0.92	0.94	0.02
	栃木県計	1.55	1.54	1.57	1.51	1.48	1.43	1.36	1.32	1.24	1.27	1.25	1.26	1.27	0.01
	群馬県計	1.65	1.75	1.83	1.74	1.69	1.62	1.61	1.58	1.61	1.74	1.65	1.63	1.64	0.01
	埼玉県計	1.01	1.01	1.03	1.02	1.03	1.02	1.00	0.99	0.97	0.99	0.95	0.90	0.90	0.00
	千葉県計	0.92	0.97	1.01	0.97	0.97	0.96	0.94	0.93	0.90	0.89	0.89	0.88	0.85	-0.03
	東京都計	1.41	1.39	1.37	1.37	1.35	1.32	1.34	1.35	1.39	1.38	1.44	1.43	1.39	-0.04
	神奈川県計	0.94	0.96	0.98	0.97	0.95	0.96	0.95	0.93	0.92	0.93	0.92	0.92	0.90	-0.02
	新潟県計	1.15	1.14	1.12	1.11	1.11	1.12	1.11	1.10	1.09	1.04	1.01	0.99	0.97	-0.02
	富山県計	1.26	1.23	1.18	1.16	1.17	1.15	1.13	1.09	1.06	1.05	1.03	1.05	1.02	-0.03
	石川県計	1.32	1.36	1.38	1.39	1.37	1.36	1.36	1.32	1.33	1.34	1.29	1.23	1.26	0.03
	福井県計	1.41	1.41	1.43	1.41	1.40	1.40	1.36	1.37	1.42	1.38	1.34	1.27	1.30	0.03
	山梨県計	1.11	1.11	1.14	1.10	1.07	1.03	1.01	1.01	1.00	0.99	0.99	0.91	0.95	0.04
	長野県計	1.20	1.19	1.19	1.18	1.17	1.17	1.14	1.10	1.08	1.10	1.12	1.10	1.13	0.03
岐阜県計	1.38	1.36	1.38	1.38	1.35	1.33	1.30	1.29	1.28	1.28	1.24	1.23	1.22	-0.01	
静岡県計	1.22	1.23	1.24	1.25	1.24	1.25	1.20	1.18	1.17	1.17	1.15	1.15	1.13	-0.02	
愛知県計	2.00	2.02	2.02	2.01	1.97	1.90	1.80	1.84	1.83	1.86	1.87	1.84	1.78	-0.06	
三重県計	1.39	1.38	1.39	1.41	1.43	1.39	1.39	1.39	1.39	1.39	1.34	1.28	1.22	-0.06	
滋賀県計	1.34	1.31	1.32	1.31	1.29	1.29	1.29	1.31	1.30	1.29	1.21	1.13	1.11	-0.02	
京都府計	0.99	0.97	0.95	0.94	0.94	0.93	0.92	0.89	0.85	0.85	0.89	0.90	0.89	-0.01	
大阪府計	1.28	1.29	1.30	1.30	1.32	1.28	1.23	1.16	1.09	1.04	1.05	1.01	1.00	-0.01	
兵庫県計	0.94	0.94	0.95	0.96	0.97	0.96	0.95	0.90	0.89	0.86	0.85	0.83	0.84	0.01	
奈良県計	0.84	0.82	0.80	0.80	0.80	0.82	0.78	0.77	0.75	0.74	0.77	0.75	0.73	-0.02	
和歌山県計	0.86	0.86	0.89	0.92	0.94	0.95	0.94	0.90	0.93	0.90	0.89	0.85	0.85	0.00	
鳥取県計	0.74	0.74	0.77	0.77	0.78	0.77	0.76	0.73	0.72	0.73	0.74	0.68	0.67	-0.01	
島根県計	0.91	0.93	0.93	0.95	0.95	0.94	0.91	0.89	0.87	0.87	0.88	0.86	0.86	0.00	
岡山県計	1.48	1.46	1.43	1.44	1.46	1.46	1.45	1.33	1.29	1.21	1.22	1.18	1.25	0.07	
広島県計	1.18	1.20	1.20	1.20	1.22	1.21	1.19	1.17	1.16	1.13	1.14	1.14	1.14	0.00	
山口県計	1.09	1.09	1.07	1.08	1.07	1.06	1.04	1.03	1.03	1.04	1.08	1.05	1.07	0.02	
徳島県計	0.93	0.90	0.90	0.89	0.90	0.88	0.85	0.84	0.84	0.85	0.84	0.83	0.86	0.03	
香川県計	1.31	1.30	1.27	1.25	1.29	1.31	1.30	1.27	1.26	1.18	1.10	1.08	1.12	0.04	
愛媛県計	0.88	0.89	0.87	0.87	0.86	0.85	0.85	0.88	0.87	0.90	0.85	0.88	0.90	0.02	
高知県計	0.49	0.47	0.48	0.50	0.52	0.52	0.51	0.52	0.50	0.50	0.52	0.51	0.50	-0.01	
福岡県計	0.91	0.91	0.90	0.90	0.86	0.83	0.79	0.73	0.71	0.69	0.70	0.68	0.67	-0.01	
佐賀県計	0.72	0.71	0.72	0.73	0.72	0.70	0.67	0.66	0.66	0.65	0.66	0.65	0.63	-0.02	
長崎県計	0.62	0.64	0.64	0.64	0.64	0.62	0.61	0.58	0.57	0.56	0.58	0.59	0.59	0.00	
熊本県計	0.86	0.83	0.86	0.85	0.82	0.83	0.78	0.74	0.73	0.71	0.74	0.71	0.71	0.00	
大分県計	1.03	0.98	1.01	1.04	1.03	1.06	1.06	1.06	1.07	0.99	0.97	0.95	0.97	0.02	
宮崎県計	0.67	0.67	0.68	0.68	0.67	0.67	0.66	0.65	0.62	0.60	0.60	0.59	0.58	-0.01	
鹿児島県計	0.63	0.63	0.63	0.63	0.63	0.62	0.60	0.59	0.58	0.58	0.57	0.56	0.58	0.02	
沖縄県計	0.43	0.42	0.43	0.43	0.43	0.43	0.43	0.42	0.42	0.40	0.41	0.41	0.40	-0.01	
地域別	北海道	0.49	0.56	0.58	0.59	0.59	0.58	0.59	0.58	0.58	0.57	0.49	0.34	0.32	-0.02
	東北	0.78	0.79	0.78	0.77	0.76	0.74	0.73	0.70	0.70	0.69	0.69	0.67	0.66	-0.01
	南関東	1.15	1.15	1.16	1.15	1.14	1.13	1.13	1.12	1.13	1.13	1.14	1.12	1.10	-0.02
	北関東・甲信	1.30	1.31	1.34	1.29	1.27	1.24	1.20	1.18	1.16	1.19	1.18	1.16	1.18	0.02
	北陸	1.24	1.24	1.22	1.22	1.21	1.21	1.19	1.18	1.17	1.14	1.11	1.09	1.08	-0.01
	東海	1.62	1.62	1.62	1.62	1.60	1.57	1.51	1.52	1.51	1.52	1.50	1.48	1.44	-0.04
	近畿	1.11	1.11	1.11	1.12	1.12	1.10	1.08	1.03	0.99	0.96	0.96	0.93	0.93	0.00
	中国	1.16	1.17	1.16	1.16	1.18	1.17	1.15	1.11	1.09	1.06	1.08	1.05	1.07	0.02
	四国	0.91	0.89	0.88	0.88	0.89	0.89	0.88	0.89	0.88	0.87	0.84	0.84	0.86	0.02
九州	0.77	0.76	0.76	0.77	0.75	0.74	0.71	0.68	0.67	0.65	0.65	0.64	0.64	0.00	

(注) 1. 季節調整法は、センサス局法Ⅱ(X-12-ARIMA)による。
 なお、平成19年12月以前の数値は新季節指数により改訂されている。

2. 各ブロックの構成県は、以下のとおり。
 北海道（北海道）、東北（青森県、岩手県、宮城県、秋田県、山形県、福島県）、南関東（埼玉県、千葉県、東京都、神奈川県）、
 北関東・甲信（茨城県、栃木県、群馬県、山梨県、長野県）、北陸（新潟県、富山県、石川県、福井県）東海（岐阜県、静岡県、愛知県、三重県）
 近畿（滋賀県、京都府、大阪府、兵庫県、奈良県、和歌山県）、中国（鳥取県、島根県、岡山県、広島県、山口県）、
 四国（徳島県、香川県、愛媛県、高知県）、九州（福岡県、佐賀県、長崎県、熊本県、大分県、宮崎県、鹿児島県、沖縄県）