

厚生労働省発表
平成20年2月29日(金)
午前8:30解禁

職業安定局雇用政策課
担当 課長 小川 誠
課長補佐 蒔苗 浩司
電話 5253-1111
当 (内線) 5740
夜間直通 3595-3290

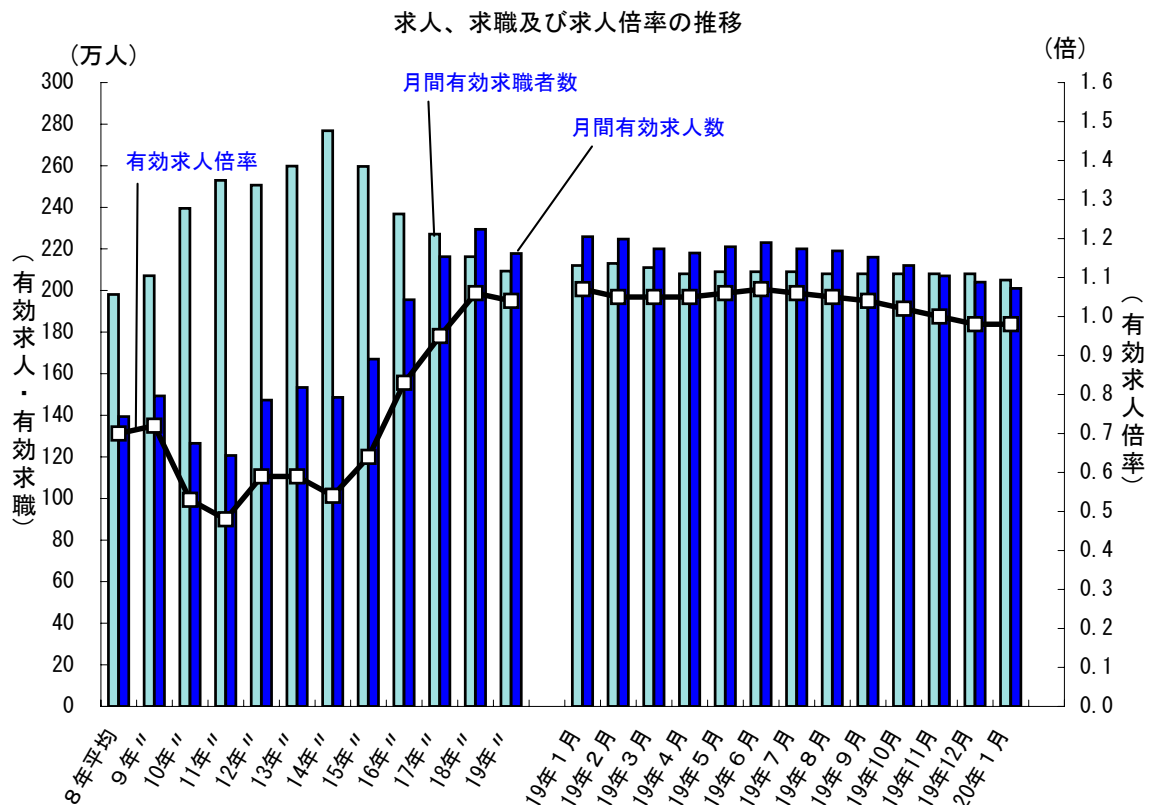
一般職業紹介状況（平成20年1月分）について

平成20年1月の一般職業紹介状況をみると、有効求人倍率（季節調整値）は0.98倍となり、前月と同水準となった。正社員有効求人倍率は0.64倍となり、前年同月を0.03ポイント下回った。

1月の有効求人（季節調整値）は前月に比べ1.9%減となり、有効求職者（同）は1.4%減となった。

1月の新規求人は前年同月と比較すると9.8%減となった。これを産業別にみると、前月に引き続き、医療、福祉（4.3%増）、教育、学習支援業（3.5%増）は増加となり、サービス業（19.8%減）、建設業（16.9%減）、製造業（11.4%減）、情報通信業（9.6%減）、運輸業（8.0%減）、卸売・小売業（5.7%減）、飲食店、宿泊業（4.3%減）は減少となった。

都道府県別の有効求人倍率（季節調整値）をみると、最も高いのが愛知県の1.86倍、最も低いのが沖縄県の0.40倍となった。



- (注) 1. 月別の数値は季節調整値である。なお、平成19年12月以前の数値は新季節指数により改訂されている。
 2. 文中の正社員求人倍率は正社員の月間有効求人数をパートタイムを除く常用の月間有効求職者数で除して算出しているが、パートタイムを除く常用の有効求職者には派遣労働者や契約社員を希望する者も含まれるため、厳密な意味での正社員求人倍率より低い値となる。
 3. 文中の産業分類は、平成14年3月改訂の「日本標準産業分類」に基づくもの。

第1表 一般職業紹介状況（新規学卒者を除きパートタイムを含む）

平成20年1月

項目	年月	20年 1月	19年 12月	19年 1月	対前年同月 増減率、差 (%、ポイント)	季節調整値 対前月 増減率、差 (%、ポイント)
	全 数 常 用	1 月間有効求職者数 (人)	1,948,094	1,870,519	2,017,092	▲ 3.4
2 新規求職申込件数 (件)		577,441	398,770	614,473	▲ 6.0	▲ 2.1
3 月間有効求人数 (人)		1,956,044	1,944,419	2,207,093	▲ 11.4	▲ 1.9
4 新規求人数 (人)		788,568	620,196	874,578	▲ 9.8	1.4
5 就職件数 (件)		128,804	126,414	138,975	▲ 7.3	▲ 1.9
6 有効求人倍率(3/1) (倍)		1.00	1.04	1.09	▲ 0.09	—
季節調整値		0.98	0.98	1.07	—	0.00
7 新規求人倍率(4/2) (倍)		1.37	1.56	1.42	▲ 0.05	—
季節調整値		1.49	1.43	1.54	—	0.06
8 就職率(5/2×100) (%)		22.3	31.7	22.6	▲ 0.3	—
季節調整値		32.0	31.9	32.4	—	0.1
9 充足率(5/4×100) (%)		16.3	20.4	15.9	0.4	—
季節調整値		21.5	22.2	21.0	—	▲ 0.7
10 月間有効求職者数 (人)		1,832,318	1,790,498	1,889,690	▲ 3.0	
11 新規求職申込件数 (件)		529,670	334,548	560,894	▲ 5.6	
12 月間有効求人数 (人)		1,827,535	1,791,272	2,064,600	▲ 11.5	
13 新規求人数 (人)		737,293	565,782	818,728	▲ 9.9	
14 就職件数 (件)		116,928	114,119	126,615	▲ 7.7	
15 有効求人倍率(12/10) (倍)	1.00	1.00	1.09	▲ 0.09		
16 新規求人倍率(13/11) (倍)	1.39	1.69	1.46	▲ 0.07		
17 就職率(14/11×100) (%)	22.1	34.1	22.6	▲ 0.5		
18 充足率(14/13×100) (%)	15.9	20.2	15.5	0.4		

(注) 1. 季節調整法はセンサス局法Ⅱ(X-12-ARIMA)による。なお、平成19年12月以前の数値は新季節指数により改訂されている。

2. ▲は減少である。

第2表 雇用形態別常用職業紹介状況（新規学卒者を除く）

平成20年1月

年 月		20年 1月	19年 12月	19年 1月	対前年同月 増減率、差 (%、ポイント)
パート タイム を除く 常用	1 月間有効求職者数 (人)	1,396,199	1,363,001	1,447,759	▲ 3.6
	2 新規求職申込件数 (件)	398,205	256,256	421,717	▲ 5.6
	3 月間有効求人数 (人)	1,239,112	1,217,966	1,419,986	▲ 12.7
	4 新規求人数 (人)	495,671	384,809	560,790	▲ 11.6
	5 就職件数 (件)	82,956	81,953	90,484	▲ 8.3
	6 有効求人倍率(3/1)(倍)	0.89	0.89	0.98	▲ 0.09
	7 新規求人倍率(4/2)(倍)	1.24	1.50	1.33	▲ 0.09
	8 就職率(5/2×100)(%)	20.8	32.0	21.5	▲ 0.7
	9 充足率(5/4×100)(%)	16.7	21.3	16.1	0.6
正 社 員	10 月間有効求人数 (人)	892,260	864,105	976,213	▲ 8.6
	11 新規求人数 (人)	358,672	278,919	385,010	▲ 6.8
	12 就職件数 (件)	65,922	64,086	71,376	▲ 7.6
	13 有効求人倍率(10/1)(倍)	0.64	0.63	0.67	▲ 0.03
	14 充足率(12/11×100)(%)	18.4	23.0	18.5	▲ 0.1
常用 的 パ ー ト タ イ ム	15 月間有効求職者数 (人)	436,119	427,497	441,931	▲ 1.3
	16 新規求職申込件数 (件)	131,465	78,292	139,177	▲ 5.5
	17 月間有効求人数 (人)	588,423	573,306	644,614	▲ 8.7
	18 新規求人数 (人)	241,622	180,973	257,938	▲ 6.3
	19 就職件数 (件)	33,972	32,166	36,131	▲ 6.0
	20 有効求人倍率(17/15)(倍)	1.35	1.34	1.46	▲ 0.11
	21 新規求人倍率(18/16)(倍)	1.84	2.31	1.85	▲ 0.01
	22 就職率(19/16×100)(%)	25.8	41.1	26.0	▲ 0.2
	23 充足率(19/18×100)(%)	14.1	17.8	14.0	0.1

(注)1. ▲は減少である。

2. 正社員の有効求人倍率は正社員の月間有効求人数をパートタイムを除く常用の月間有効求職者数で除して算出しているが、パートタイムを除く常用の月間有効求職者数には派遣労働者や契約社員を希望する者も含まれるため、厳密な意味での正社員有効求人倍率より低い値となる。

第3表 - 1 主要産業別、規模別一般新規求人状況

○ 主要産業別、規模別一般新規求人状況（新規学卒者を除く）

平成20年1月

産業・規模		全数	パート除く			パートタイム
			パート除く	常用	臨時・季節	
新規 求人 数 (人)	合計	788,568	525,546	495,671	29,875	263,022
	E 建設業	56,322	53,361	51,220	2,141	2,961
	F 製造業	107,855	80,913	77,581	3,332	26,942
	H 情報通信業	29,478	26,384	25,258	1,126	3,094
	I 運輸業	48,764	39,210	38,251	959	9,554
	J 卸売・小売業	130,119	68,404	66,741	1,663	61,715
	M 飲食店、宿泊業	60,022	24,718	24,167	551	35,304
	N 医療、福祉	119,147	71,688	70,030	1,658	47,459
	O 教育、学習支援業	11,069	4,416	4,164	252	6,653
	Q サービス業（他に分類されないもの）	184,120	129,363	114,093	15,270	54,757
	(規模別)					
	29人以下	403,177	268,297	253,813	14,484	134,880
	30～99人	216,025	144,019	137,257	6,762	72,006
	100～299人	108,563	73,408	68,475	4,933	35,155
300～499人	23,745	15,507	14,647	860	8,238	
500～999人	19,443	12,917	11,653	1,264	6,526	
1,000人以上	17,615	11,398	9,826	1,572	6,217	
対前 年同 月比 (%)	合計	-9.8	-11.7	-11.6	-13.9	-5.8
	E 建設業	-16.9	-16.8	-14.0	-53.5	-18.9
	F 製造業	-11.4	-12.1	-12.0	-15.2	-9.4
	H 情報通信業	-9.6	-8.1	-7.8	-15.3	-20.4
	I 運輸業	-8.0	-8.6	-8.8	0.3	-5.3
	J 卸売・小売業	-5.7	-6.9	-7.8	58.7	-4.4
	M 飲食店、宿泊業	-4.3	-2.3	-2.3	-2.8	-5.7
	N 医療、福祉	4.3	5.5	5.1	28.8	2.4
	O 教育、学習支援業	3.5	-3.1	-4.1	17.2	8.4
	Q サービス業（他に分類されないもの）	-19.8	-23.1	-24.1	-14.8	-10.7
	(規模別)					
	29人以下	-13.3	-15.5	-15.1	-22.0	-8.7
	30～99人	-7.4	-10.0	-10.0	-11.2	-1.5
	100～299人	-5.5	-4.6	-4.9	-0.7	-7.3
300～499人	-6.2	-6.4	-5.5	-19.5	-5.7	
500～999人	1.2	5.2	4.5	12.5	-5.9	
1,000人以上	4.7	-6.9	-9.8	16.3	35.9	

○ 主要産業における対前年同月比の推移（新規学卒者を除く）

(%)

産業		19年												20年
		2月	3月	4月	5月	6月	7月	8月	9月	10月	11月	12月	1月	
パート タイム を含む	合計	-4.4	-4.6	-3.3	-2.3	-7.0	-4.1	-6.7	-13.2	-3.9	-10.9	-15.1	-9.8	
	E 建設業	-14.0	-10.0	-9.1	-9.5	-14.9	-9.7	-12.1	-14.8	-12.9	-14.7	-20.2	-16.9	
	F 製造業	-7.8	-5.1	-8.6	-5.8	-11.5	-8.0	-10.9	-14.4	-7.1	-10.6	-17.6	-11.4	
	H 情報通信業	-7.1	-10.5	-8.8	-6.9	-13.2	-15.1	-11.4	-17.6	0.5	-8.8	-17.6	-9.6	
	I 運輸業	-7.2	-5.5	-6.0	-4.0	-8.5	-7.1	-0.4	-12.7	-1.2	-7.0	-13.9	-8.0	
	J 卸売・小売業	-4.4	-4.8	2.1	2.9	-3.2	2.4	-3.7	-10.4	0.5	-13.5	-12.0	-5.7	
	M 飲食店、宿泊業	-0.7	2.6	-5.9	-10.0	2.8	-7.4	1.0	-11.1	-4.7	-5.9	-13.0	-4.3	
	N 医療、福祉	13.2	7.6	8.2	15.3	6.6	4.2	7.2	-1.4	10.7	7.3	3.5	4.3	
	O 教育、学習支援業	10.1	0.2	8.2	1.3	9.3	9.3	9.2	-2.5	8.0	4.6	4.1	3.5	
	Q サービス業（他に分類されないもの）	-7.0	-8.5	-3.5	-4.7	-11.4	-5.8	-13.5	-18.1	-8.6	-19.4	-25.4	-19.8	
パート タイム を除く	合計	-5.4	-5.7	-4.5	-2.5	-8.8	-4.8	-7.9	-13.9	-4.7	-11.3	-16.8	-11.7	
	E 建設業	-13.9	-10.1	-9.1	-9.5	-15.0	-9.3	-12.0	-14.3	-13.2	-14.4	-20.2	-16.8	
	F 製造業	-8.4	-3.5	-10.0	-6.6	-10.7	-8.0	-11.7	-14.0	-7.4	-9.4	-18.1	-12.1	
	H 情報通信業	-8.9	-10.5	-8.4	-7.4	-14.3	-13.2	-12.3	-18.7	0.8	-9.7	-17.2	-8.1	
	I 運輸業	-6.3	-3.0	-3.2	-0.2	-5.2	-5.4	-1.3	-11.4	-2.1	-6.7	-12.2	-8.6	
	J 卸売・小売業	-2.2	-4.1	4.1	6.3	-3.8	6.9	-0.2	-11.3	1.1	-10.7	-12.2	-6.9	
	M 飲食店、宿泊業	2.7	3.0	-10.5	-2.2	4.8	-7.0	15.5	-7.1	-3.1	8.3	-3.7	-2.3	
	N 医療、福祉	12.0	7.0	8.4	15.7	5.7	5.1	6.2	0.6	12.7	7.1	3.6	5.5	
	O 教育、学習支援業	7.1	-8.3	15.4	-4.9	13.8	1.9	2.2	-4.2	10.0	5.3	8.8	-3.1	
	Q サービス業（他に分類されないもの）	-7.2	-10.0	-4.6	-5.6	-14.0	-8.4	-15.6	-19.8	-11.0	-22.0	-28.5	-23.1	

第3表 - 2 産業別一般新規求人状況（新規学卒者を除く）

平成20年1月

産 業	新規求人人数 (人)			対前年同月比 (%)		
	全数	パート除く	パートタイム	全数	パート除く	パートタイム
合 計	788,568	525,546	263,022	-9.8	-11.7	-5.8
A. B. C 農、林、漁業 (01~04)	3,088	1,976	1,112	4.2	-0.2	12.9
D 鉱業 (05)	228	211	17	-3.0	-1.4	-19.0
E 建設業 (06~08)	56,322	53,361	2,961	-16.9	-16.8	-18.9
(06 総合工事業)	28,566	26,889	1,677	-18.0	-17.9	-19.5
F 製造業 (09~32)	107,855	80,913	26,942	-11.4	-12.1	-9.4
09 食料品製造業	18,605	8,531	10,074	-4.4	-7.7	-1.5
10 飲料・たばこ・飼料製造業	1,174	789	385	5.5	-1.0	21.8
11 繊維工業	1,425	1,000	425	-6.7	-5.7	-9.0
12 衣服・その他の繊維製品製造業	4,530	3,107	1,423	0.4	2.4	-3.7
13 木材・木製品製造業	1,445	1,206	239	-16.8	-15.2	-23.9
14 家具・装備品製造業	1,292	1,046	246	-21.1	-14.9	-39.9
15 パルプ・紙・紙加工品製造業	2,268	1,619	649	-9.8	-6.1	-17.8
16 印刷・同関連業	3,979	3,051	928	-11.3	-12.8	-6.1
17 化学工業	2,582	1,972	610	-10.9	-8.2	-18.6
18 石油製品・石炭製品製造業	92	72	20	-11.5	-18.2	25.0
19 プラスチック製品製造業	5,296	3,602	1,694	-4.2	0.6	-13.1
20 ゴム製品製造業	1,251	820	431	-0.9	-10.8	25.7
22 窯業・土石製品製造業	2,311	1,928	383	-16.0	-12.4	-30.4
23 鉄鋼業	1,807	1,637	170	-2.8	-3.8	7.6
24 非鉄金属製造業	1,020	876	144	-15.8	-10.9	-37.1
25 金属製品製造業	9,482	7,962	1,520	-13.2	-11.6	-20.8
26 一般機械器具製造業	13,384	11,896	1,488	-9.2	-8.1	-16.6
27 電気機械器具製造業	7,999	6,481	1,518	-26.0	-26.7	-23.0
28 情報通信機械器具製造業	3,195	2,525	670	-25.0	-26.8	-17.2
29 電子部品・デバイス製造業	5,509	4,395	1,114	-15.7	-16.2	-13.9
(272, 273, 281 民生用電気機器等)	4,986	4,024	962	-23.7	-24.6	-19.6
(274, 275, 282, 29 電子機器等)	7,123	5,638	1,485	-21.2	-22.1	-17.1
30 輸送用機械器具製造業	13,868	12,242	1,626	-14.5	-16.4	2.8
(301 自動車)	10,571	9,079	1,492	-19.7	-22.9	7.6
(303 造船)	2,464	2,435	29	24.4	26.8	-51.7
31 精密機械器具製造業	2,736	2,372	364	7.4	17.8	-31.8
(315 光学機器・レンズ)	1,127	1,037	90	57.6	94.9	-50.8
(317 時計)	153	112	41	-17.3	-31.3	86.4
21, 32 その他の製造業	2,605	1,784	821	-17.7	-22.9	-3.4
G 電気・ガス・熱供給・水道業 (33~36)	635	403	232	-15.1	-26.1	14.3
H 情報通信業 (37~41)	29,478	26,384	3,094	-9.6	-8.1	-20.4
(39 情報サービス業)	25,253	23,241	2,012	-9.2	-7.3	-27.1
I 運輸業 (42~48)	48,764	39,210	9,554	-8.0	-8.6	-5.3
J 卸売・小売業 (49~60)	130,119	68,404	61,715	-5.7	-6.9	-4.4
49~54 卸売業	31,948	21,490	10,458	-9.9	-11.8	-5.7
55~60 小売業	98,171	46,914	51,257	-4.3	-4.4	-4.1
(55 各種商品小売業)	17,483	4,621	12,862	-3.9	15.0	-9.3
K 金融・保険業 (61~67)	9,550	7,712	1,838	-5.8	-3.5	-14.1
L 不動産業 (68, 69)	10,081	7,507	2,574	-5.3	-6.4	-1.7
M 飲食店、宿泊業 (70~72)	60,022	24,718	35,304	-4.3	-2.3	-5.7
(70, 71 飲食店)	48,387	19,114	29,273	-3.9	-0.9	-5.8
(70 一般飲食店)	43,511	17,615	25,896	-3.5	1.0	-6.4
N 医療、福祉 (73~75)	119,147	71,688	47,459	4.3	5.5	2.4
(73 医療業)	59,584	39,466	20,118	3.1	3.7	2.1
(75 社会保険・社会福祉・介護事業)	58,591	31,702	26,889	5.3	7.8	2.5
O 教育、学習支援業 (76, 77)	11,069	4,416	6,653	3.5	-3.1	8.4
P 複合サービス事業 (78, 79)	3,784	1,474	2,310	-10.2	2.9	-16.9
Q サービス業 (他に分類されないもの) (80~94)	184,120	129,363	54,757	-19.8	-23.1	-10.7
(90 その他の事業サービス業)	109,096	79,702	29,394	-24.7	-28.4	-12.6
R. S 公務、その他 (95, 96, 99)	14,306	7,806	6,500	-5.2	-1.0	-9.8

(注) 平成14年3月改訂の「日本標準産業分類」に基づく区分により表章したもの。

第3表 - 3 産業別一般新規求人状況（新規学卒者及びパートタイムを除く）

平成20年1月

産 業	新規求人人数 (人)			対前年同月比 (%)		
	全数	常用	臨時・季節	全数	常用	臨時・季節
合 計	525,546	495,671	29,875	-11.7	-11.6	-13.9
A. B. C 農、林、漁業 (01~04)	1,976	1,593	383	-0.2	1.6	-6.8
D 鉱業 (05)	211	199	12	-1.4	-2.9	33.3
E 建設業 (06~08)	53,361	51,220	2,141	-16.8	-14.0	-53.5
(06 総合工事業)	26,889	25,402	1,487	-17.9	-14.8	-49.4
F 製造業 (09~32)	80,913	77,581	3,332	-12.1	-12.0	-15.2
09 食料品製造業	8,531	8,227	304	-7.7	-4.9	-48.4
10 飲料・たばこ・飼料製造業	789	750	39	-1.0	15.7	-73.8
11 繊維工業	1,000	990	10	-5.7	-5.8	11.1
12 衣服・その他の繊維製品製造業	3,107	2,929	178	2.4	-0.7	109.4
13 木材・木製品製造業	1,206	1,184	22	-15.2	-15.6	15.8
14 家具・装備品製造業	1,046	1,028	18	-14.9	-14.8	-18.2
15 パルプ・紙・紙加工品製造業	1,619	1,604	15	-6.1	-5.6	-40.0
16 印刷・同関連業	3,051	2,988	63	-12.8	-13.3	18.9
17 化学工業	1,972	1,905	67	-8.2	-9.5	52.3
18 石油製品・石炭製品製造業	72	72	0	-18.2	-17.2	-100.0
19 プラスチック製品製造業	3,602	3,393	209	0.6	-3.9	326.5
20 ゴム製品製造業	820	775	45	-10.8	-13.4	87.5
22 窯業・土石製品製造業	1,928	1,875	53	-12.4	-10.6	-49.0
23 鉄鋼業	1,637	1,617	20	-3.8	-2.8	-48.7
24 非鉄金属製造業	876	872	4	-10.9	-10.0	-71.4
25 金属製品製造業	7,962	7,742	220	-11.6	-11.2	-23.1
26 一般機械器具製造業	11,896	11,742	154	-8.1	-7.7	-31.9
27 電気機械器具製造業	6,481	5,607	874	-26.7	-30.0	5.2
28 情報通信機械器具製造業	2,525	2,274	251	-26.8	-26.3	-31.2
29 電子部品・デバイス製造業	4,395	4,196	199	-16.2	-14.2	-43.6
(272, 273, 281 民生用電気機器等)	4,024	3,685	339	-24.6	-24.6	-24.8
(274, 275, 282, 29 電子機器等)	5,638	5,392	246	-22.1	-21.3	-37.4
30 輸送用機械器具製造業	12,242	11,736	506	-16.4	-16.7	-7.0
(301 自動車)	9,079	8,613	466	-22.9	-23.5	-9.5
(303 造船)	2,435	2,429	6	26.8	27.5	-62.5
31 精密機械器具製造業	2,372	2,333	39	17.8	17.9	11.4
(315 光学機器・レンズ)	1,037	1,033	4	94.9	98.3	-63.6
(317 時計)	112	101	11	-31.3	-38.0	-
21, 32 その他の製造業	1,784	1,742	42	-22.9	-22.6	-33.3
G 電気・ガス・熱供給・水道業 (33~36)	403	361	42	-26.1	-25.6	-30.0
H 情報通信業 (37~41)	26,384	25,258	1,126	-8.1	-7.8	-15.3
(39 情報サービス業)	23,241	22,397	844	-7.3	-7.7	6.2
I 運輸業 (42~48)	39,210	38,251	959	-8.6	-8.8	0.3
J 卸売・小売業 (49~60)	68,404	66,741	1,663	-6.9	-7.8	58.7
49~54 卸売業	21,490	20,808	682	-11.8	-13.6	132.8
55~60 小売業	46,914	45,933	981	-4.4	-5.0	29.9
(55 各種商品小売業)	4,621	4,551	70	15.0	16.1	-28.6
K 金融・保険業 (61~67)	7,712	7,411	301	-3.5	-5.9	155.1
L 不動産業 (68, 69)	7,507	7,418	89	-6.4	-6.5	6.0
M 飲食店、宿泊業 (70~72)	24,718	24,167	551	-2.3	-2.3	-2.8
(70, 71 飲食店)	19,114	18,893	221	-0.9	-0.9	-3.9
(70 一般飲食店)	17,615	17,407	208	1.0	1.1	-1.4
N 医療、福祉 (73~75)	71,688	70,030	1,658	5.5	5.1	28.8
(73 医療業)	39,466	38,734	732	3.7	3.4	22.6
(75 社会保険・社会福祉・介護事業)	31,702	30,805	897	7.8	7.2	37.2
O 教育、学習支援業 (76, 77)	4,416	4,164	252	-3.1	-4.1	17.2
P 複合サービス事業 (78, 79)	1,474	1,196	278	2.9	-3.3	41.8
Q サービス業（他に分類されないもの）(80~94)	129,363	114,093	15,270	-23.1	-24.1	-14.8
(90 その他の事業サービス業)	79,702	66,530	13,172	-28.4	-30.4	-16.0
R. S 公務、その他 (95, 96, 99)	7,806	5,988	1,818	-1.0	0.9	-6.8

(注) 平成14年3月改訂の「日本標準産業分類」に基づく区分により表章したもの。

第4表 一般職業紹介状況（全数）（新規学卒者を除きパートタイムを含む）

平成20年1月

項目 年月	月間有効求職者数		月間有効求人数		有効求人倍率		新規求職申込件数		新規求人数		新規求人倍率		就職件数	
	季調 対前月 増減率	実数 対前年 同月 増減率	季調 対前月 増減率	実数 対前年 同月 増減率	季節 調整値	実数	季調 対前月 増減率	実数 対前年 同月 増減率	季調 対前月 増減率	実数 対前年 同月 増減率	季節 調整値	実数	季調 対前月 増減率	実数 対前年 同月 増減率
	%	%	%	%	倍	倍	%	%	%	%	倍	倍	%	%
平成15年	—	▲6.2	—	12.4	—	0.64	—	▲2.4	—	12.0	—	1.07	—	4.6
平成16年	—	▲8.8	—	17.1	—	0.83	—	▲5.3	—	13.7	—	1.29	—	1.5
平成17年	—	▲4.1	—	10.6	—	0.95	—	▲4.7	—	8.4	—	1.46	—	▲1.0
平成18年	—	▲4.7	—	6.1	—	1.06	—	▲2.3	—	4.3	—	1.56	—	0.6
平成19年	—	▲3.2	—	▲5.0	—	1.04	—	▲3.8	—	▲6.4	—	1.52	—	▲4.2
平成14年度	—	2.6	—	2.6	—	0.56	—	5.3	—	5.6	—	0.96	—	7.6
平成15年度	—	▲7.0	—	14.3	—	0.69	—	▲2.4	—	13.7	—	1.12	—	5.2
平成16年度	—	▲8.3	—	15.5	—	0.86	—	▲7.3	—	11.7	—	1.35	—	▲1.2
平成17年度	—	▲3.7	—	9.6	—	0.98	—	▲2.5	—	7.6	—	1.49	—	0.3
平成18年度	—	▲4.4	—	3.4	—	1.06	—	▲3.0	—	1.4	—	1.56	—	▲0.5
19年 1月	▲0.2	▲2.8	▲0.3	0.3	1.07	1.09	0.8	▲0.5	▲1.9	▲2.8	1.54	1.42	▲0.2	1.7
2月	0.6	▲2.6	▲0.8	▲1.8	1.05	1.11	1.2	▲3.2	0.7	▲4.4	1.53	1.64	1.8	▲0.8
3月	▲0.8	▲3.9	▲1.1	▲3.8	1.05	1.10	▲2.3	▲6.8	▲2.0	▲4.6	1.54	1.57	▲3.0	▲5.5
4月	▲1.4	▲4.3	▲1.7	▲4.1	1.05	1.00	▲2.7	▲4.9	0.1	▲3.3	1.58	1.17	▲3.4	▲5.4
5月	0.4	▲3.0	1.2	▲3.0	1.06	0.96	2.3	0.9	▲0.5	▲2.3	1.54	1.38	2.2	▲0.6
6月	▲0.0	▲3.8	0.9	▲4.3	1.07	0.97	▲0.3	▲6.0	▲0.2	▲7.0	1.54	1.57	▲0.3	▲6.4
7月	▲0.2	▲2.5	▲1.1	▲4.0	1.06	1.00	▲0.8	▲0.6	▲1.1	▲4.1	1.53	1.62	▲0.8	▲2.2
8月	▲0.2	▲3.4	▲0.6	▲5.4	1.05	1.04	▲1.0	▲5.0	▲0.8	▲6.7	1.54	1.67	▲0.5	▲5.2
9月	▲0.1	▲4.5	▲1.4	▲8.0	1.04	1.06	2.1	▲9.6	▲1.9	▲13.2	1.48	1.60	0.3	▲10.6
10月	▲0.2	▲2.4	▲1.7	▲6.6	1.02	1.07	▲1.8	1.7	▲1.9	▲3.9	1.47	1.54	▲0.7	▲0.8
11月	▲0.2	▲2.4	▲2.4	▲9.0	1.00	1.06	▲2.8	▲3.5	▲4.1	▲10.9	1.46	1.66	▲1.2	▲4.2
12月	0.1	▲2.7	▲1.2	▲10.6	0.98	1.04	1.6	▲8.1	0.2	▲15.1	1.43	1.56	▲0.2	▲9.3
20年 1月	▲1.4	▲3.4	▲1.9	▲11.4	0.98	1.00	▲2.1	▲6.0	1.4	▲9.8	1.49	1.37	▲1.9	▲7.3
2月														
3月														
4月														
5月														
6月														
7月														
8月														
9月														
10月														
11月														
12月														

(注) 1. 季節調整法はセンサス局法Ⅱ(X-12-ARIMA)による。なお、平成19年12月以前の数値は新季節指数により改訂されている。
2. ▲は減少である。

第5表 - 1 季節調整済新規求人倍率（新規学卒者を除きパートタイムを含む）

西暦	和暦	1月	2月	3月	4月	5月	6月	7月	8月	9月	10月	11月	12月	年計	年度計
63年	38年	0.87	0.90	0.93	0.93	1.00	1.07	1.12	0.96	1.02	0.98	1.08	1.06	0.99	1.04
64年	39年	1.10	1.10	1.09	1.17	1.15	1.19	1.18	1.12	1.14	1.07	1.04	1.07	1.12	1.08
65年	40年	0.97	0.96	0.98	0.93	0.90	0.82	0.82	0.79	0.77	0.81	0.78	0.81	0.88	0.86
66年	41年	0.85	0.92	0.99	0.97	0.98	1.00	1.04	1.10	1.15	1.16	1.15	1.17	1.04	1.12
67年	42年	1.21	1.23	1.26	1.34	1.34	1.33	1.39	1.43	1.40	1.33	1.41	1.33	1.32	1.36
68年	43年	1.40	1.34	1.29	1.28	1.31	1.39	1.35	1.39	1.37	1.30	1.42	1.38	1.36	1.38
69年	44年	1.42	1.50	1.47	1.52	1.47	1.55	1.55	1.58	1.61	1.72	1.65	1.71	1.54	1.62
70年	45年	1.71	1.70	1.66	1.61	1.68	1.65	1.55	1.54	1.63	1.55	1.52	1.56	1.61	1.52
71年	46年	1.38	1.37	1.37	1.35	1.33	1.28	1.29	1.24	1.18	1.18	1.20	1.22	1.29	1.27
72年	47年	1.33	1.32	1.30	1.32	1.40	1.42	1.49	1.55	1.57	1.73	1.89	2.14	1.51	1.70
73年	48年	2.14	2.04	1.93	2.07	2.14	2.29	2.22	2.17	2.25	2.23	2.36	1.76	2.14	2.07
74年	49年	1.86	1.84	1.75	1.59	1.55	1.41	1.33	1.26	1.18	1.12	1.03	0.92	1.40	1.18
75年	50年	1.07	0.97	0.96	1.02	0.94	0.93	0.95	0.98	0.97	0.95	0.96	0.85	0.97	0.98
76年	51年	1.06	1.00	1.03	1.04	1.05	1.07	1.04	1.00	0.98	0.97	0.95	0.93	1.02	0.97
77年	52年	0.90	0.88	0.89	0.86	0.84	0.81	0.80	0.81	0.81	0.81	0.80	0.86	0.85	0.83
78年	53年	0.80	0.86	0.90	0.88	0.86	0.91	0.94	0.93	0.93	0.95	0.98	1.06	0.91	0.96
79年	54年	0.96	1.00	1.07	1.09	1.09	1.12	1.11	1.15	1.20	1.19	1.18	1.19	1.11	1.13
80年	55年	1.11	1.10	1.14	1.14	1.12	1.10	1.07	1.06	1.03	1.01	0.99	1.00	1.07	1.02
81年	56年	0.99	0.96	0.91	0.93	0.96	0.97	1.02	1.00	0.94	0.94	0.93	0.99	0.96	0.93
82年	57年	0.89	0.90	0.86	0.84	0.88	0.88	0.89	0.90	0.87	0.86	0.86	0.87	0.87	0.87
83年	58年	0.87	0.87	0.90	0.89	0.88	0.89	0.90	0.93	0.93	0.94	0.97	0.95	0.89	0.92
84年	59年	0.96	0.95	0.94	0.96	0.96	0.94	0.97	0.97	0.95	0.99	0.99	1.00	0.96	0.97
85年	60年	1.00	1.00	0.99	0.99	1.00	0.98	0.95	0.97	0.95	0.93	0.93	0.96	0.97	0.95
86年	61年	0.95	0.93	0.91	0.91	0.90	0.86	0.87	0.94	0.89	0.91	0.89	0.91	0.91	0.91
87年	62年	0.91	0.95	1.03	1.00	0.99	1.04	1.11	1.14	1.20	1.25	1.28	1.37	1.08	1.20
88年	63年	1.36	1.36	1.41	1.45	1.47	1.58	1.56	1.59	1.66	1.64	1.69	1.76	1.53	1.63
89年	元年	1.73	1.72	1.75	1.80	1.88	1.92	1.92	1.93	1.95	1.94	2.03	1.96	1.85	1.93
90年	2年	1.97	2.00	1.96	2.01	2.05	2.11	2.13	2.13	2.15	2.15	2.14	2.08	2.07	2.11
91年	3年	2.07	2.18	2.13	2.12	2.10	2.10	2.06	2.01	1.97	2.05	1.94	1.80	2.05	1.95
92年	4年	1.83	1.80	1.75	1.72	1.67	1.60	1.58	1.55	1.52	1.49	1.41	1.45	1.61	1.49
93年	5年	1.40	1.35	1.30	1.26	1.23	1.19	1.15	1.13	1.11	1.08	1.09	1.08	1.20	1.13
94年	6年	1.06	1.11	1.08	1.08	1.07	1.09	1.09	1.10	1.11	1.06	1.06	1.06	1.08	1.07
95年	7年	1.04	1.10	1.06	1.06	1.07	1.04	1.06	1.08	1.05	1.09	1.12	1.10	1.06	1.09
96年	8年	1.08	1.14	1.17	1.14	1.20	1.20	1.22	1.21	1.23	1.24	1.24	1.24	1.19	1.22
97年	9年	1.24	1.24	1.26	1.22	1.24	1.25	1.21	1.21	1.19	1.16	1.13	1.09	1.20	1.13
98年	10年	1.03	1.00	0.95	0.95	0.94	0.90	0.87	0.91	0.87	0.85	0.87	0.87	0.92	0.89
99年	11年	0.90	0.89	0.88	0.90	0.80	0.83	0.87	0.86	0.88	0.89	0.88	0.92	0.87	0.90
00年	12年	0.97	0.96	0.98	1.00	1.02	1.05	1.09	1.08	1.11	1.13	1.15	1.14	1.05	1.08
01年	13年	1.15	1.10	1.04	1.07	1.07	1.04	1.04	0.99	0.96	0.91	0.91	0.87	1.01	0.96
02年	14年	0.88	0.88	0.91	0.90	0.93	0.94	0.94	0.97	0.95	0.95	0.96	1.00	0.93	0.96
03年	15年	1.00	1.00	1.01	1.03	1.03	1.03	1.06	1.10	1.11	1.16	1.17	1.20	1.07	1.12
04年	16年	1.20	1.18	1.22	1.26	1.24	1.27	1.29	1.29	1.36	1.40	1.41	1.40	1.29	1.35
05年	17年	1.41	1.45	1.42	1.42	1.44	1.47	1.48	1.47	1.49	1.44	1.51	1.55	1.46	1.49
06年	18年	1.57	1.57	1.52	1.54	1.60	1.58	1.57	1.57	1.57	1.53	1.58	1.58	1.56	1.56
07年	19年	1.54	1.53	1.54	1.58	1.54	1.54	1.53	1.54	1.48	1.47	1.46	1.43	1.52	
08年	20年	1.49													

(注) 1. 季節調整法はセンサス局法Ⅱ(X-12-ARIMA)による。なお、平成19年12月以前の数値は新季節指数により改訂されている。

2. 昭和48年から沖縄を含む。ただし、昭和47年度計には沖縄を含む。

3. 年計及び年度計は実数値。

第5表 - 2 季節調整済有効求人倍率（新規学卒者を除きパートタイムを含む）

西暦	和暦	1月	2月	3月	4月	5月	6月	7月	8月	9月	10月	11月	12月	年計	年度計
63年	38年	0.56	0.60	0.64	0.68	0.71	0.80	0.77	0.72	0.71	0.71	0.72	0.73	0.70	0.73
64年	39年	0.75	0.76	0.76	0.79	0.81	0.83	0.83	0.82	0.83	0.81	0.79	0.78	0.80	0.79
65年	40年	0.74	0.71	0.71	0.70	0.66	0.63	0.60	0.58	0.57	0.57	0.56	0.55	0.64	0.61
66年	41年	0.58	0.62	0.67	0.70	0.71	0.73	0.72	0.78	0.82	0.85	0.85	0.85	0.74	0.81
67年	42年	0.87	0.90	0.91	0.94	0.97	1.00	1.02	1.08	1.09	1.09	1.11	1.10	1.00	1.05
68年	43年	1.11	1.09	1.08	1.07	1.09	1.10	1.11	1.12	1.14	1.14	1.17	1.17	1.12	1.14
69年	44年	1.19	1.20	1.21	1.24	1.25	1.29	1.30	1.33	1.34	1.39	1.41	1.46	1.30	1.37
70年	45年	1.49	1.47	1.44	1.43	1.43	1.44	1.41	1.39	1.39	1.36	1.33	1.31	1.41	1.35
71年	46年	1.29	1.23	1.21	1.18	1.15	1.10	1.09	1.07	1.03	1.02	1.00	0.99	1.12	1.06
72年	47年	0.98	1.02	1.05	1.07	1.08	1.09	1.13	1.19	1.25	1.31	1.36	1.48	1.16	1.30
73年	48年	1.60	1.65	1.61	1.63	1.74	1.82	1.87	1.86	1.83	1.86	1.93	1.84	1.76	1.74
74年	49年	1.64	1.53	1.45	1.34	1.35	1.27	1.18	1.09	1.02	0.95	0.88	0.79	1.20	0.98
75年	50年	0.75	0.71	0.67	0.68	0.63	0.59	0.56	0.55	0.55	0.55	0.55	0.55	0.61	0.59
76年	51年	0.58	0.61	0.63	0.65	0.64	0.66	0.67	0.67	0.66	0.64	0.64	0.62	0.64	0.64
77年	52年	0.61	0.60	0.60	0.61	0.56	0.54	0.53	0.53	0.53	0.53	0.52	0.52	0.56	0.54
78年	53年	0.51	0.53	0.54	0.57	0.54	0.54	0.56	0.57	0.59	0.59	0.60	0.60	0.56	0.59
79年	54年	0.62	0.63	0.66	0.70	0.69	0.71	0.72	0.73	0.75	0.77	0.78	0.79	0.71	0.74
80年	55年	0.77	0.76	0.77	0.77	0.76	0.77	0.76	0.74	0.73	0.73	0.71	0.70	0.75	0.73
81年	56年	0.69	0.68	0.67	0.67	0.67	0.68	0.70	0.69	0.68	0.67	0.66	0.67	0.68	0.67
82年	57年	0.66	0.65	0.63	0.62	0.60	0.60	0.60	0.60	0.60	0.60	0.59	0.59	0.61	0.60
83年	58年	0.59	0.59	0.59	0.59	0.59	0.59	0.59	0.60	0.61	0.62	0.62	0.63	0.60	0.61
84年	59年	0.64	0.64	0.64	0.64	0.64	0.64	0.65	0.65	0.66	0.66	0.66	0.67	0.65	0.66
85年	60年	0.68	0.69	0.68	0.69	0.69	0.69	0.69	0.68	0.68	0.67	0.67	0.67	0.68	0.67
86年	61年	0.67	0.66	0.65	0.63	0.62	0.60	0.60	0.61	0.61	0.61	0.61	0.61	0.62	0.62
87年	62年	0.62	0.63	0.64	0.64	0.65	0.66	0.68	0.71	0.74	0.77	0.81	0.84	0.70	0.76
88年	63年	0.87	0.90	0.92	0.95	0.98	1.01	1.04	1.06	1.08	1.10	1.12	1.14	1.01	1.08
89年	元年	1.15	1.17	1.17	1.19	1.25	1.27	1.30	1.29	1.30	1.31	1.33	1.33	1.25	1.30
90年	2年	1.33	1.36	1.36	1.35	1.39	1.42	1.46	1.44	1.44	1.44	1.45	1.44	1.40	1.43
91年	3年	1.43	1.44	1.44	1.41	1.44	1.44	1.44	1.40	1.36	1.36	1.34	1.31	1.40	1.34
92年	4年	1.25	1.22	1.19	1.14	1.13	1.10	1.08	1.05	1.02	0.99	0.96	0.93	1.08	1.00
93年	5年	0.91	0.88	0.85	0.82	0.80	0.76	0.74	0.72	0.70	0.68	0.67	0.66	0.76	0.71
94年	6年	0.65	0.64	0.65	0.65	0.63	0.63	0.63	0.64	0.65	0.65	0.64	0.63	0.64	0.64
95年	7年	0.64	0.65	0.66	0.65	0.63	0.62	0.61	0.62	0.62	0.62	0.62	0.63	0.63	0.64
96年	8年	0.65	0.66	0.68	0.69	0.69	0.70	0.72	0.72	0.72	0.73	0.74	0.74	0.70	0.72
97年	9年	0.74	0.74	0.74	0.74	0.74	0.74	0.74	0.73	0.71	0.70	0.68	0.67	0.72	0.69
98年	10年	0.63	0.61	0.57	0.56	0.54	0.52	0.51	0.50	0.49	0.48	0.47	0.47	0.53	0.50
99年	11年	0.48	0.48	0.48	0.47	0.46	0.46	0.47	0.47	0.48	0.49	0.49	0.50	0.48	0.49
00年	12年	0.51	0.52	0.54	0.56	0.56	0.58	0.60	0.61	0.62	0.64	0.65	0.65	0.59	0.62
01年	13年	0.65	0.64	0.63	0.62	0.61	0.61	0.60	0.58	0.57	0.54	0.52	0.51	0.59	0.56
02年	14年	0.50	0.51	0.52	0.52	0.53	0.53	0.54	0.55	0.55	0.56	0.56	0.57	0.54	0.56
03年	15年	0.58	0.59	0.60	0.61	0.61	0.62	0.63	0.65	0.67	0.70	0.72	0.75	0.64	0.69
04年	16年	0.76	0.76	0.77	0.78	0.80	0.82	0.83	0.84	0.86	0.89	0.91	0.91	0.83	0.86
05年	17年	0.91	0.91	0.93	0.94	0.94	0.95	0.96	0.96	0.97	0.98	0.99	1.01	0.95	0.98
06年	18年	1.03	1.04	1.04	1.05	1.06	1.07	1.08	1.07	1.07	1.07	1.07	1.07	1.06	1.06
07年	19年	1.07	1.05	1.05	1.05	1.06	1.07	1.06	1.05	1.04	1.02	1.00	0.98	1.04	
08年	20年	0.98													

(注) 1. 季節調整法はセンサス局法Ⅱ(X-12-ARIMA)による。なお、平成19年12月以前の数値は新季節指数により改訂されている。
 2. 昭和48年から沖縄を含む。ただし、昭和47年度計には沖縄を含む。
 3. 年計及び年度計は実数値。

第6表 都道府県・地域別有効求人倍率（季節調整値）（新規学卒者を除きパートタイムを含む）

		19年												20年	対前月 差	
		1月	2月	3月	4月	5月	6月	7月	8月	9月	10月	11月	12月	1月		
全国計		1.07	1.05	1.05	1.05	1.06	1.07	1.06	1.05	1.04	1.02	1.00	0.98	0.98	0.00	
都道府県	北海道計	0.59	0.59	0.52	0.49	0.56	0.58	0.59	0.59	0.58	0.59	0.58	0.58	0.57	-0.01	
	青森県計	0.45	0.44	0.44	0.46	0.48	0.48	0.49	0.49	0.49	0.47	0.44	0.46	0.47	0.01	
	岩手県計	0.83	0.79	0.76	0.77	0.77	0.76	0.75	0.73	0.69	0.66	0.64	0.64	0.68	0.04	
	宮城県計	0.99	0.99	1.00	0.98	0.98	0.97	0.95	0.94	0.88	0.86	0.81	0.81	0.78	-0.03	
	秋田県計	0.64	0.63	0.61	0.62	0.62	0.62	0.61	0.61	0.61	0.61	0.60	0.59	0.60	0.01	
	山形県計	1.01	0.98	0.97	0.96	0.95	0.94	0.92	0.91	0.91	0.90	0.89	0.90	0.89	-0.01	
	福島県計	0.91	0.93	0.91	0.92	0.91	0.91	0.88	0.89	0.89	0.88	0.82	0.83	0.77	-0.06	
	茨城県計	0.99	0.99	0.98	1.02	1.03	1.03	1.00	0.98	0.98	0.94	0.94	0.91	0.93	0.02	
	栃木県計	1.46	1.48	1.48	1.55	1.54	1.57	1.51	1.48	1.43	1.36	1.32	1.24	1.27	0.03	
	群馬県計	1.48	1.49	1.53	1.65	1.75	1.83	1.74	1.69	1.62	1.61	1.58	1.61	1.74	0.13	
	埼玉県計	1.04	1.03	1.00	1.01	1.01	1.03	1.02	1.03	1.02	1.00	0.99	0.97	0.99	0.02	
	千葉県計	0.92	0.92	0.92	0.92	0.97	1.01	0.97	0.97	0.96	0.94	0.93	0.90	0.89	-0.01	
	東京都計	1.43	1.43	1.41	1.41	1.39	1.37	1.37	1.35	1.32	1.34	1.35	1.39	1.38	-0.01	
	神奈川県計	0.95	0.93	0.94	0.94	0.96	0.98	0.97	0.95	0.96	0.95	0.93	0.92	0.93	0.01	
	新潟県計	1.16	1.13	1.13	1.15	1.14	1.12	1.11	1.11	1.12	1.11	1.10	1.09	1.04	-0.05	
	道	富山県計	1.30	1.28	1.27	1.26	1.23	1.18	1.16	1.17	1.15	1.13	1.09	1.06	1.05	-0.01
		石川県計	1.40	1.30	1.27	1.32	1.36	1.38	1.39	1.37	1.36	1.36	1.32	1.33	1.34	0.01
		福井県計	1.46	1.38	1.38	1.41	1.41	1.43	1.41	1.40	1.40	1.36	1.37	1.42	1.38	-0.04
		山梨県計	1.11	1.08	1.07	1.11	1.11	1.14	1.10	1.07	1.03	1.01	1.01	1.00	0.99	-0.01
長野県計		1.23	1.24	1.21	1.20	1.19	1.19	1.18	1.17	1.17	1.14	1.10	1.08	1.10	0.02	
岐阜県計		1.41	1.38	1.37	1.38	1.36	1.38	1.38	1.35	1.33	1.30	1.29	1.28	1.28	0.00	
静岡県計		1.22	1.19	1.20	1.22	1.23	1.24	1.25	1.24	1.25	1.20	1.18	1.17	1.17	0.00	
府	愛知県計	1.97	1.97	2.02	2.00	2.02	2.02	2.01	1.97	1.90	1.80	1.84	1.83	1.86	0.03	
	三重県計	1.39	1.39	1.42	1.39	1.38	1.39	1.41	1.43	1.39	1.39	1.39	1.39	1.39	0.00	
	滋賀県計	1.33	1.29	1.30	1.34	1.31	1.32	1.31	1.29	1.29	1.29	1.31	1.30	1.29	-0.01	
	京都府計	1.03	1.01	1.00	0.99	0.97	0.95	0.94	0.94	0.93	0.92	0.89	0.85	0.85	0.00	
県	大阪府計	1.29	1.28	1.27	1.28	1.29	1.30	1.30	1.32	1.28	1.23	1.16	1.09	1.04	-0.05	
	兵庫県計	0.95	0.94	0.94	0.94	0.94	0.95	0.96	0.97	0.96	0.95	0.90	0.89	0.86	-0.03	
	奈良県計	0.85	0.84	0.86	0.84	0.82	0.80	0.80	0.80	0.82	0.78	0.77	0.75	0.74	-0.01	
	和歌山県計	0.87	0.86	0.86	0.86	0.86	0.89	0.92	0.94	0.95	0.94	0.90	0.93	0.90	-0.03	
	鳥取県計	0.75	0.77	0.73	0.74	0.74	0.77	0.77	0.78	0.77	0.76	0.73	0.72	0.73	0.01	
	島根県計	0.92	0.91	0.92	0.91	0.93	0.93	0.95	0.95	0.94	0.91	0.89	0.87	0.87	0.00	
	岡山県計	1.45	1.44	1.47	1.48	1.46	1.43	1.44	1.46	1.46	1.45	1.33	1.29	1.21	-0.08	
	広島県計	1.21	1.20	1.17	1.18	1.20	1.20	1.20	1.22	1.21	1.19	1.17	1.16	1.13	-0.03	
	山口県計	1.12	1.11	1.09	1.09	1.09	1.07	1.08	1.07	1.06	1.04	1.03	1.03	1.04	0.01	
	徳島県計	0.89	0.91	0.90	0.93	0.90	0.90	0.89	0.90	0.88	0.85	0.84	0.84	0.85	0.01	
別	香川県計	1.36	1.32	1.29	1.31	1.30	1.27	1.25	1.29	1.31	1.30	1.27	1.26	1.18	-0.08	
	愛媛県計	0.89	0.88	0.88	0.88	0.89	0.87	0.87	0.86	0.85	0.85	0.88	0.87	0.90	0.03	
	高知県計	0.48	0.50	0.49	0.49	0.47	0.48	0.50	0.52	0.52	0.51	0.52	0.50	0.50	0.00	
	福岡県計	0.91	0.91	0.89	0.91	0.91	0.90	0.90	0.86	0.83	0.79	0.73	0.71	0.69	-0.02	
	佐賀県計	0.71	0.72	0.72	0.72	0.71	0.72	0.73	0.72	0.70	0.67	0.66	0.66	0.65	-0.01	
	長崎県計	0.60	0.61	0.61	0.62	0.64	0.64	0.64	0.64	0.62	0.61	0.58	0.57	0.56	-0.01	
	熊本県計	0.85	0.84	0.85	0.86	0.83	0.86	0.85	0.82	0.83	0.78	0.74	0.73	0.71	-0.02	
	大分県計	1.03	1.02	1.00	1.03	0.98	1.01	1.04	1.03	1.06	1.06	1.06	1.07	0.99	-0.08	
	宮崎県計	0.68	0.70	0.67	0.67	0.67	0.68	0.68	0.67	0.67	0.66	0.65	0.62	0.60	-0.02	
	鹿児島県計	0.61	0.61	0.61	0.63	0.63	0.63	0.63	0.63	0.62	0.60	0.59	0.58	0.58	0.00	
沖縄県計	0.39	0.41	0.43	0.43	0.42	0.43	0.43	0.43	0.43	0.43	0.42	0.42	0.40	-0.02		
地域別	北海道	0.59	0.59	0.52	0.49	0.56	0.58	0.59	0.59	0.58	0.59	0.58	0.58	0.57	-0.01	
	東北	0.80	0.79	0.78	0.78	0.79	0.78	0.77	0.76	0.74	0.73	0.70	0.70	0.69	-0.01	
	南関東	1.16	1.16	1.15	1.15	1.15	1.16	1.15	1.14	1.13	1.13	1.12	1.13	1.13	0.00	
	北関東・甲信	1.25	1.25	1.25	1.30	1.31	1.34	1.29	1.27	1.24	1.20	1.18	1.16	1.19	0.03	
	北陸	1.28	1.23	1.22	1.24	1.24	1.22	1.22	1.21	1.21	1.19	1.18	1.17	1.14	-0.03	
	東海	1.60	1.59	1.62	1.62	1.62	1.62	1.62	1.60	1.57	1.51	1.52	1.51	1.52	0.01	
	近畿	1.12	1.11	1.10	1.11	1.11	1.11	1.12	1.12	1.10	1.08	1.03	0.99	0.96	-0.03	
	中国	1.18	1.17	1.15	1.16	1.17	1.16	1.16	1.18	1.17	1.15	1.11	1.09	1.06	-0.03	
	四国	0.91	0.91	0.89	0.91	0.89	0.88	0.88	0.89	0.89	0.88	0.89	0.88	0.87	-0.01	
九州	0.75	0.76	0.75	0.77	0.76	0.76	0.77	0.75	0.74	0.71	0.68	0.67	0.65	-0.02		

(注) 1. 季節調整法は、センサス局法Ⅱ(X-12-ARIMA)による。
 なお、平成19年12月以前の数値は新季節指数により改訂されている。

2. 各ブロックの構成県は、以下のとおり。

北海道（北海道）、東北（青森県、岩手県、宮城県、秋田県、山形県、福島県）、南関東（埼玉県、千葉県、東京都、神奈川県）、
 北関東・甲信（茨城県、栃木県、群馬県、山梨県、長野県）、北陸（新潟県、富山県、石川県、福井県）東海（岐阜県、静岡県、愛知県、三重県）
 近畿（滋賀県、京都府、大阪府、兵庫県、奈良県、和歌山県）、中国（鳥取県、島根県、岡山県、広島県、山口県）、
 四国（徳島県、香川県、愛媛県、高知県）、九州（福岡県、佐賀県、長崎県、熊本県、大分県、宮崎県、鹿児島県、沖縄県）