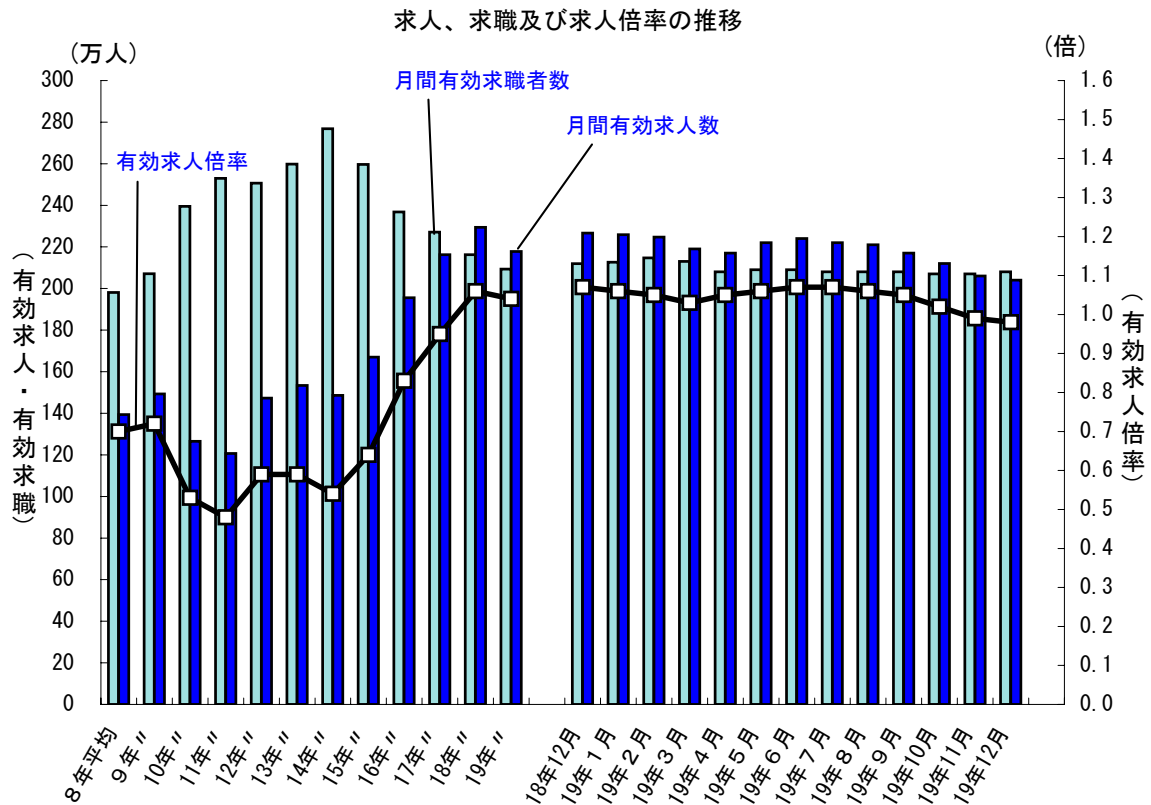


担当	職業安定局雇用政策課	課長	小川 誠
		課長補佐	蒔苗 浩司
		電話	5253-1111
		(内線)	5740
当	夜間直通		3595-3290

一般職業紹介状況（平成19年12月分及び平成19年分）について

- 平成19年12月の一般職業紹介状況をみると、有効求人倍率（季節調整値）は0.98倍となり、前月を0.01ポイント下回った。正社員有効求人倍率は0.63倍となり、前年同月を0.05ポイント下回った。
12月の有効求人（季節調整値）は前月に比べ0.8%減となり、有効求職者（同）は0.3%増となった。
12月の新規求人は前年同月と比較すると15.1%減となった。これを産業別にみると、前月に引き続き、教育、学習支援業（4.1%増）、医療、福祉（3.5%増）は増加となり、サービス業（25.4%減）、建設業（20.2%減）、製造業（17.6%減）、情報通信業（17.6%減）、運輸業（13.9%減）、飲食店、宿泊業（13.0%減）、卸売・小売業（12.0%減）は減少となった。
都道府県別の有効求人倍率（季節調整値）をみると、最も高いのが愛知県の1.81倍、最も低いのが沖縄県の0.42倍となった。
- 平成19年平均の有効求人倍率は1.04倍となり、前年の1.06倍を0.02ポイント下回った。
平成19年平均の有効求人は前年に比べ5.0%減となり、有効求職者は3.2%減となった。



(注) 1. 月別の数値は季節調整値である。なお、平成18年12月以前の数値は新季節指数により改訂されている。
2. 文中の正社員求人倍率は正社員の月間有効求職者をパートタイムを除く常用の月間有効求職者数で除して算出しているが、パートタイムを除く常用の有効求職者には派遣労働者や契約社員を希望する者も含まれるため、厳密な意味での正社員求人倍率より低い値となる。
3. 文中の産業分類は、平成14年3月改訂の「日本標準産業分類」に基づくもの。

第1表 一般職業紹介状況（新規学卒者を除きパートタイムを含む）

平成19年12月

項目	年月	19年	19年	18年	対前年同月	季節調整値	
		12月	11月	12月	増減率、差 (%、ポイント)	対前月 増減率、差 (%、ポイント)	
全 数	1 月間有効求職者数 (人)	1,870,519	1,985,743	1,922,987	▲ 2.7	0.3	
	2 新規求職申込件数 (件)	398,770	446,869	433,868	▲ 8.1	3.4	
	3 月間有効求人数 (人)	1,944,419	2,114,004	2,176,097	▲ 10.6	▲ 0.8	
	4 新規求人数 (人)	620,196	743,772	730,327	▲ 15.1	1.3	
	5 就職件数 (件)	126,414	158,822	139,450	▲ 9.3	1.0	
	6 有効求人倍率(3/1) (倍)	1.04	1.06	1.13	▲ 0.09	—	
	季節調整値	0.98	0.99	1.07	—	▲ 0.01	
	7 新規求人倍率(4/2) (倍)	1.56	1.66	1.68	▲ 0.12	—	
	季節調整値	1.45	1.47	1.60	—	▲ 0.02	
	8 就職率 (5/2×100) (%)	31.7	35.5	32.1	▲ 0.4	—	
	季節調整値	32.2	32.9	33.2	—	▲ 0.7	
	9 充足率 (5/4×100) (%)	20.4	21.4	19.1	1.3	—	
	季節調整値	22.3	22.4	20.7	—	▲ 0.1	
	常 用	10 月間有効求職者数 (人)	1,790,498	1,964,552	1,831,812	▲ 2.3	
		11 新規求職申込件数 (件)	334,548	429,896	359,571	▲ 7.0	
		12 月間有効求人数 (人)	1,791,272	1,955,012	2,006,967	▲ 10.7	
		13 新規求人数 (人)	565,782	681,000	668,804	▲ 15.4	
		14 就職件数 (件)	114,119	147,164	125,442	▲ 9.0	
15 有効求人倍率(12/10) (倍)		1.00	1.00	1.10	▲ 0.10		
16 新規求人倍率(13/11) (倍)		1.69	1.58	1.86	▲ 0.17		
17 就職率 (14/11×100) (%)		34.1	34.2	34.9	▲ 0.8		
18 充足率 (14/13×100) (%)	20.2	21.6	18.8	1.4			

(注) 1. 季節調整法はセンサス局法Ⅱ(X-12-ARIMA)による。なお、平成18年12月以前の数値は新季節指数により改訂されている。

2. ▲は減少である。

第2表 雇用形態別常用職業紹介状況（新規学卒者を除く）

平成19年12月

年 月		19年 12月	19年 11月	18年 12月	対前年同月 増減率、差 (%、ポイント)
パート タイムを 除く常用	1 月間有効求職者数 (人)	1,363,001	1,485,073	1,403,118	▲ 2.9
	2 新規求職申込件数 (件)	256,256	322,562	276,218	▲ 7.2
	3 月間有効求人数 (人)	1,217,966	1,328,563	1,381,646	▲ 11.8
	4 新規求人数 (人)	384,809	461,565	462,492	▲ 16.8
	5 就職件数 (件)	81,953	103,031	89,936	▲ 8.9
	6 有効求人倍率(3/1)(倍)	0.89	0.89	0.98	▲ 0.09
	7 新規求人倍率(4/2)(倍)	1.50	1.43	1.67	▲ 0.17
	8 就職率(5/2×100)(%)	32.0	31.9	32.6	▲ 0.6
	9 充足率(5/4×100)(%)	21.3	22.3	19.4	1.9
正 社 員	10 月間有効求人数 (人)	864,105	928,867	948,385	▲ 8.9
	11 新規求人数 (人)	278,919	324,325	319,496	▲ 12.7
	12 就職件数 (件)	64,086	80,013	69,926	▲ 8.4
	13 有効求人倍率(10/1)(倍)	0.63	0.63	0.68	▲ 0.05
	14 充足率(12/11×100)(%)	23.0	24.7	21.9	1.1
常用 的 パ ー ト タ イ ム	15 月間有効求職者数 (人)	427,497	479,479	428,694	▲ 0.3
	16 新規求職申込件数 (件)	78,292	107,334	83,353	▲ 6.1
	17 月間有効求人数 (人)	573,306	626,449	625,321	▲ 8.3
	18 新規求人数 (人)	180,973	219,435	206,312	▲ 12.3
	19 就職件数 (件)	32,166	44,133	35,506	▲ 9.4
	20 有効求人倍率(17/15)(倍)	1.34	1.31	1.46	▲ 0.12
	21 新規求人倍率(18/16)(倍)	2.31	2.04	2.48	▲ 0.17
	22 就職率(19/16×100)(%)	41.1	41.1	42.6	▲ 1.5
	23 充足率(19/18×100)(%)	17.8	20.1	17.2	0.6

(注)1. ▲は減少である。

2. 正社員の有効求人倍率は正社員の月間有効求人数をパートタイムを除く常用の月間有効求職者数で除して算出しているが、パートタイムを除く常用の月間有効求職者数には派遣労働者や契約社員を希望する者も含まれるため、厳密な意味での正社員有効求人倍率より低い値となる。

第3表 - 1 主要産業別、規模別一般新規求人状況

○ 主要産業別、規模別一般新規求人状況（新規学卒者を除く）

平成19年12月

産業・規模		全数	パート除く			パートタイム
			パート除く	常用	臨時・季節	
新規 求人 数 (人)	合計	620,196	413,865	384,809	29,056	206,331
	E 建設業	44,610	42,381	40,031	2,350	2,229
	F 製造業	84,671	63,905	60,334	3,571	20,766
	H 情報通信業	24,120	21,705	20,493	1,212	2,415
	I 運輸業	38,323	31,736	30,419	1,317	6,587
	J 卸売・小売業	96,292	51,368	50,366	1,002	44,924
	M 飲食店, 宿泊業	47,110	19,024	18,213	811	28,086
	N 医療, 福祉	98,572	59,083	57,532	1,551	39,489
	O 教育, 学習支援業	8,494	3,796	3,525	271	4,698
	Q サービス業（他に分類されないもの）	141,460	100,849	86,883	13,966	40,611
	(規模別)					
	29人以下	304,456	203,869	190,248	13,621	100,587
30~99人	171,641	113,726	106,879	6,847	57,915	
100~299人	90,209	59,492	55,047	4,445	30,717	
300~499人	19,887	13,455	12,512	943	6,432	
500~999人	17,945	12,289	10,888	1,401	5,656	
1,000人以上	16,058	11,034	9,235	1,799	5,024	
対前 年 同 月 比 (%)	合計	-15.1	-16.8	-16.8	-16.3	-11.5
	E 建設業	-20.2	-20.2	-18.9	-37.6	-19.2
	F 製造業	-17.6	-18.1	-17.8	-22.6	-16.0
	H 情報通信業	-17.6	-17.2	-17.8	-4.5	-21.1
	I 運輸業	-13.9	-12.2	-13.1	14.4	-20.8
	J 卸売・小売業	-12.0	-12.2	-12.3	-9.2	-11.7
	M 飲食店, 宿泊業	-13.0	-3.7	-3.8	-1.7	-18.4
	N 医療, 福祉	3.5	3.6	2.9	38.4	3.4
	O 教育, 学習支援業	4.1	8.8	10.1	-5.9	0.6
	Q サービス業（他に分類されないもの）	-25.4	-28.5	-29.6	-21.0	-16.4
	(規模別)					
	29人以下	-19.3	-20.8	-20.3	-27.4	-15.9
30~99人	-13.4	-15.8	-16.0	-11.3	-8.2	
100~299人	-10.5	-12.0	-13.1	4.5	-7.5	
300~499人	-6.0	-3.2	-0.6	-27.9	-11.3	
500~999人	9.5	9.8	5.3	63.7	8.8	
1,000人以上	-3.9	-7.4	-8.8	0.3	4.8	

○ 主要産業における対前年同月比の推移（新規学卒者を除く）

(%)

産 業		19年											
		1月	2月	3月	4月	5月	6月	7月	8月	9月	10月	11月	12月
パート タイム を 含 む	合計	-2.8	-4.4	-4.6	-3.3	-2.3	-7.0	-4.1	-6.7	-13.2	-3.9	-10.9	-15.1
	E 建設業	-10.3	-14.0	-10.0	-9.1	-9.5	-14.9	-9.7	-12.1	-14.8	-12.9	-14.7	-20.2
	F 製造業	-5.1	-7.8	-5.1	-8.6	-5.8	-11.5	-8.0	-10.9	-14.4	-7.1	-10.6	-17.6
	H 情報通信業	-12.5	-7.1	-10.5	-8.8	-6.9	-13.2	-15.1	-11.4	-17.6	0.5	-8.8	-17.6
	I 運輸業	-4.6	-7.2	-5.5	-6.0	-4.0	-8.5	-7.1	-0.4	-12.7	-1.2	-7.0	-13.9
	J 卸売・小売業	-6.1	-4.4	-4.8	2.1	2.9	-3.2	2.4	-3.7	-10.4	0.5	-13.5	-12.0
	M 飲食店, 宿泊業	-4.8	-0.7	2.6	-5.9	-10.0	2.8	-7.4	1.0	-11.1	-4.7	-5.9	-13.0
	N 医療, 福祉	11.2	13.2	7.6	8.2	15.3	6.6	4.2	7.2	-1.4	10.7	7.3	3.5
	O 教育, 学習支援業	-3.4	10.1	0.2	8.2	1.3	9.3	9.3	9.2	-2.5	8.0	4.6	4.1
	Q サービス業（他に分類されないもの）	-1.1	-7.0	-8.5	-3.5	-4.7	-11.4	-5.8	-13.5	-18.1	-8.6	-19.4	-25.4
パート タイム を 除 く	合計	-3.4	-5.4	-5.7	-4.5	-2.5	-8.8	-4.8	-7.9	-13.9	-4.7	-11.3	-16.8
	E 建設業	-10.6	-13.9	-10.1	-9.1	-9.5	-15.0	-9.3	-12.0	-14.3	-13.2	-14.4	-20.2
	F 製造業	-4.8	-8.4	-3.5	-10.0	-6.6	-10.7	-8.0	-11.7	-14.0	-7.4	-9.4	-18.1
	H 情報通信業	-11.3	-8.9	-10.5	-8.4	-7.4	-14.3	-13.2	-12.3	-18.7	0.8	-9.7	-17.2
	I 運輸業	-4.1	-6.3	-3.0	-3.2	-0.2	-5.2	-5.4	-1.3	-11.4	-2.1	-6.7	-12.2
	J 卸売・小売業	-3.5	-2.2	-4.1	4.1	6.3	-3.8	6.9	-0.2	-11.3	1.1	-10.7	-12.2
	M 飲食店, 宿泊業	-3.8	2.7	3.0	-10.5	-2.2	4.8	-7.0	15.5	-7.1	-3.1	8.3	-3.7
	N 医療, 福祉	10.3	12.0	7.0	8.4	15.7	5.7	5.1	6.2	0.6	12.7	7.1	3.6
	O 教育, 学習支援業	-3.5	7.1	-8.3	15.4	-4.9	13.8	1.9	2.2	-4.2	10.0	5.3	8.8
	Q サービス業（他に分類されないもの）	-3.0	-7.2	-10.0	-4.6	-5.6	-14.0	-8.4	-15.6	-19.8	-11.0	-22.0	-28.5

第3表 - 2 産業別一般新規求人状況（新規学卒者を除く）

平成19年12月

産 業	新規求人数 (人)			対前年同月比 (%)		
	全数	パート除く	パートタイム	全数	パート除く	パートタイム
合 計	620,196	413,865	206,331	-15.1	-16.8	-11.5
A. B. C 農、林、漁業 (01~04)	2,027	1,311	716	-6.6	-4.7	-9.9
D 鉱業 (05)	185	171	14	-34.6	-35.0	-30.0
E 建設業 (06~08)	44,610	42,381	2,229	-20.2	-20.2	-19.2
(06 総合工事業)	23,668	22,432	1,236	-21.3	-21.7	-14.5
F 製造業 (09~32)	84,671	63,905	20,766	-17.6	-18.1	-16.0
09 食料品製造業	13,761	6,393	7,368	-6.9	-7.7	-6.2
10 飲料・たばこ・飼料製造業	929	563	366	7.9	0.4	22.0
11 繊維工業	1,088	789	299	-13.1	-13.5	-12.1
12 衣服・その他の繊維製品製造業	3,387	2,408	979	-14.6	-10.7	-22.9
13 木材・木製品製造業	1,014	807	207	-27.3	-29.8	-15.5
14 家具・装備品製造業	940	767	173	-21.4	-20.2	-26.4
15 パルプ・紙・紙加工品製造業	1,799	1,278	521	-11.7	-10.6	-14.2
16 印刷・同関連業	2,766	2,101	665	-12.0	-15.2	0.2
17 化学工業	2,627	1,990	637	-10.3	-2.7	-27.9
18 石油製品・石炭製品製造業	72	64	8	-56.6	-57.0	-52.9
19 プラスチック製品製造業	3,599	2,395	1,204	-19.9	-17.6	-24.1
20 ゴム製品製造業	849	613	236	-22.1	-17.5	-32.0
22 窯業・土石製品製造業	1,869	1,505	364	-25.5	-29.4	-3.4
23 鉄鋼業	1,337	1,212	125	-19.1	-18.7	-23.3
24 非鉄金属製造業	809	697	112	-22.4	-21.2	-28.7
25 金属製品製造業	6,841	5,640	1,201	-23.1	-22.6	-25.2
26 一般機械器具製造業	11,675	10,456	1,219	-11.5	-10.5	-19.4
27 電気機械器具製造業	6,619	5,247	1,372	-26.3	-26.9	-24.2
28 情報通信機械器具製造業	2,558	2,016	542	-33.8	-36.5	-21.6
29 電子部品・デバイス製造業	4,719	3,776	943	-22.7	-23.8	-17.9
(272, 273, 281 民生用電気機器等)	3,959	3,202	757	-32.5	-33.0	-30.3
(274, 275, 282, 29 電子機器等)	6,348	5,080	1,268	-23.2	-25.6	-11.5
30 輸送用機械器具製造業	11,123	9,850	1,273	-20.3	-19.4	-26.2
(301 自動車)	8,951	7,849	1,102	-18.9	-17.9	-25.1
(303 造船)	1,535	1,488	47	-15.1	-16.0	23.7
31 精密機械器具製造業	2,164	1,772	392	-1.7	-1.0	-5.1
(315 光学機器・レンズ)	631	516	115	18.4	19.4	13.9
(317 時計)	153	131	22	-16.4	-13.8	-29.0
21, 32 その他の製造業	2,126	1,566	560	-28.8	-29.4	-27.1
G 電気・ガス・熱供給・水道業 (33~36)	416	264	152	-21.5	-24.8	-15.1
H 情報通信業 (37~41)	24,120	21,705	2,415	-17.6	-17.2	-21.1
(39 情報サービス業)	20,949	19,538	1,411	-19.5	-17.9	-36.8
I 運輸業 (42~48)	38,323	31,736	6,587	-13.9	-12.2	-20.8
J 卸売・小売業 (49~60)	96,292	51,368	44,924	-12.0	-12.2	-11.7
49~54 卸売業	21,951	15,053	6,898	-17.4	-17.6	-16.9
55~60 小売業	74,341	36,315	38,026	-10.3	-9.8	-10.7
(55 各種商品小売業)	13,202	4,167	9,035	-14.3	2.8	-20.4
K 金融・保険業 (61~67)	7,637	6,123	1,514	-34.2	-34.7	-32.2
L 不動産業 (68, 69)	7,199	5,448	1,751	-12.4	-7.9	-24.0
M 飲食店、宿泊業 (70~72)	47,110	19,024	28,086	-13.0	-3.7	-18.4
(70, 71 飲食店)	36,994	14,282	22,712	-13.7	-0.4	-20.4
(70 一般飲食店)	33,552	13,257	20,295	-13.6	2.8	-21.8
N 医療、福祉 (73~75)	98,572	59,083	39,489	3.5	3.6	3.4
(73 医療業)	47,388	32,075	15,313	1.9	2.5	0.5
(75 社会保険・社会福祉・介護事業)	50,716	26,747	23,969	5.4	5.5	5.3
O 教育、学習支援業 (76, 77)	8,494	3,796	4,698	4.1	8.8	0.6
P 複合サービス事業 (78, 79)	3,734	936	2,798	-7.2	-20.7	-1.6
Q サービス業 (他に分類されないもの) (80~94)	141,460	100,849	40,611	-25.4	-28.5	-16.4
(90 その他の事業サービス業)	84,816	62,542	22,274	-30.3	-33.7	-18.7
R. S 公務、その他 (95, 96, 99)	15,346	5,765	9,581	5.6	7.7	4.4

(注) 平成14年3月改訂の「日本標準産業分類」に基づく区分により表章したもの。

第3表 - 3 産業別一般新規求人状況（新規学卒者及びパートタイムを除く）

平成19年12月

産 業	新規求人数 (人)			対前年同月比 (%)		
	全数	常用	臨時・季節	全数	常用	臨時・季節
合 計	413,865	384,809	29,056	-16.8	-16.8	-16.3
A. B. C 農、林、漁業 (01~04)	1,311	1,094	217	-4.7	-1.7	-17.5
D 鉱業 (05)	171	161	10	-35.0	-34.3	-44.4
E 建設業 (06~08)	42,381	40,031	2,350	-20.2	-18.9	-37.6
(06 総合工事業)	22,432	20,519	1,913	-21.7	-21.8	-20.7
F 製造業 (09~32)	63,905	60,334	3,571	-18.1	-17.8	-22.6
09 食料品製造業	6,393	5,959	434	-7.7	-2.3	-47.5
10 飲料・たばこ・飼料製造業	563	521	42	0.4	1.8	-14.3
11 繊維工業	789	780	9	-13.5	-13.6	0.0
12 衣服・その他の繊維製品製造業	2,408	2,272	136	-10.7	-12.7	43.2
13 木材・木製品製造業	807	779	28	-29.8	-29.9	-28.2
14 家具・装備品製造業	767	731	36	-20.2	-21.4	16.1
15 パルプ・紙・紙加工品製造業	1,278	1,261	17	-10.6	-10.2	-34.6
16 印刷・同関連業	2,101	2,050	51	-15.2	-13.9	-47.4
17 化学工業	1,990	1,924	66	-2.7	-3.7	37.5
18 石油製品・石炭製品製造業	64	64	0	-57.0	-57.0	-
19 プラスチック製品製造業	2,395	2,351	44	-17.6	-16.3	-55.6
20 ゴム製品製造業	613	589	24	-17.5	-13.5	-61.3
22 窯業・土石製品製造業	1,505	1,442	63	-29.4	-29.5	-27.6
23 鉄鋼業	1,212	1,197	15	-18.7	-17.4	-63.4
24 非鉄金属製造業	697	673	24	-21.2	-22.9	100.0
25 金属製品製造業	5,640	5,523	117	-22.6	-22.8	-14.0
26 一般機械器具製造業	10,456	10,274	182	-10.5	-10.1	-29.5
27 電気機械器具製造業	5,247	5,107	140	-26.9	-25.1	-60.6
28 情報通信機械器具製造業	2,016	1,865	151	-36.5	-35.8	-43.7
29 電子部品・デバイス製造業	3,776	3,420	356	-23.8	-26.9	27.1
(272, 273, 281 民生用電気機器等)	3,202	3,029	173	-33.0	-31.5	-51.5
(274, 275, 282, 29 電子機器等)	5,080	4,675	405	-25.6	-28.1	22.4
30 輸送用機械器具製造業	9,850	8,293	1,557	-19.4	-21.7	-5.1
(301 自動車)	7,849	6,326	1,523	-17.9	-20.6	-4.5
(303 造船)	1,488	1,487	1	-16.0	-15.7	-85.7
31 精密機械器具製造業	1,772	1,745	27	-1.0	-0.4	-27.0
(315 光学機器・レンズ)	516	506	10	19.4	22.5	-47.4
(317 時計)	131	126	5	-13.8	-16.6	400.0
21, 32 その他の製造業	1,566	1,514	52	-29.4	-27.9	-55.6
G 電気・ガス・熱供給・水道業 (33~36)	264	237	27	-24.8	-25.7	-15.6
H 情報通信業 (37~41)	21,705	20,493	1,212	-17.2	-17.8	-4.5
(39 情報サービス業)	19,538	18,594	944	-17.9	-18.3	-8.9
I 運輸業 (42~48)	31,736	30,419	1,317	-12.2	-13.1	14.4
J 卸売・小売業 (49~60)	51,368	50,366	1,002	-12.2	-12.3	-9.2
49~54 卸売業	15,053	14,815	238	-17.6	-17.1	-38.5
55~60 小売業	36,315	35,551	764	-9.8	-10.1	6.7
(55 各種商品小売業)	4,167	4,057	110	2.8	2.2	34.1
K 金融・保険業 (61~67)	6,123	6,001	122	-34.7	-35.4	52.5
L 不動産業 (68, 69)	5,448	5,393	55	-7.9	-8.0	-1.8
M 飲食店, 宿泊業 (70~72)	19,024	18,213	811	-3.7	-3.8	-1.7
(70, 71 飲食店)	14,282	13,764	518	-0.4	-2.9	227.8
(70 一般飲食店)	13,257	12,779	478	2.8	-0.0	330.6
N 医療, 福祉 (73~75)	59,083	57,532	1,551	3.6	2.9	38.4
(73 医療業)	32,075	31,409	666	2.5	2.1	30.3
(75 社会保険・社会福祉・介護事業)	26,747	25,890	857	5.5	4.5	48.8
O 教育, 学習支援業 (76, 77)	3,796	3,525	271	8.8	10.1	-5.9
P 複合サービス事業 (78, 79)	936	752	184	-20.7	-21.9	-15.6
Q サービス業 (他に分類されないもの) (80~94)	100,849	86,883	13,966	-28.5	-29.6	-21.0
(90 その他の事業サービス業)	62,542	50,885	11,657	-33.7	-35.7	-23.8
R. S 公務, その他 (95, 96, 99)	5,765	3,375	2,390	7.7	7.7	7.8

(注) 平成14年3月改訂の「日本標準産業分類」に基づく区分により表章したもの。

第4表 一般職業紹介状況（全数）（新規学卒者を除きパートタイムを含む）

平成19年12月

項目 年月	月間有効求職者数		月間有効求人数		有効求人倍率		新規求職申込件数		新規求人数		新規求人倍率		就職件数	
	季調 対前月 増減率	実数 対前年 同月 増減率	季調 対前月 増減率	実数 対前年 同月 増減率	季節 調整値	実数	季調 対前月 増減率	実数 対前年 同月 増減率	季調 対前月 増減率	実数 対前年 同月 増減率	季節 調整値	実数	季調 対前月 増減率	実数 対前年 同月 増減率
	%	%	%	%	倍	倍	%	%	%	%	倍	倍	%	%
平成15年	—	▲6.2	—	12.4	—	0.64	—	▲2.4	—	12.0	—	1.07	—	4.6
平成16年	—	▲8.8	—	17.1	—	0.83	—	▲5.3	—	13.7	—	1.29	—	1.5
平成17年	—	▲4.1	—	10.6	—	0.95	—	▲4.7	—	8.4	—	1.46	—	▲1.0
平成18年	—	▲4.7	—	6.1	—	1.06	—	▲2.3	—	4.3	—	1.56	—	0.6
平成19年	—	▲3.2	—	▲5.0	—	1.04	—	▲3.8	—	▲6.4	—	1.52	—	▲4.2
平成14年度	—	2.6	—	2.6	—	0.56	—	5.3	—	5.6	—	0.96	—	7.6
平成15年度	—	▲7.0	—	14.3	—	0.69	—	▲2.4	—	13.7	—	1.12	—	5.2
平成16年度	—	▲8.3	—	15.5	—	0.86	—	▲7.3	—	11.7	—	1.35	—	▲1.2
平成17年度	—	▲3.7	—	9.6	—	0.98	—	▲2.5	—	7.6	—	1.49	—	0.3
平成18年度	—	▲4.4	—	3.4	—	1.06	—	▲3.0	—	1.4	—	1.56	—	▲0.5
18年 1月	▲1.2	▲5.3	0.6	7.6	1.03	1.06	1.4	▲3.0	0.9	6.9	1.56	1.46	0.1	▲1.3
2月	0.3	▲4.2	1.1	10.0	1.04	1.10	0.5	3.3	0.6	10.7	1.56	1.66	1.9	5.1
3月	0.4	▲3.8	▲0.8	7.6	1.02	1.09	▲0.5	▲1.8	▲3.6	2.6	1.51	1.53	▲0.3	2.9
4月	▲1.0	▲4.9	0.8	6.2	1.04	0.99	▲0.5	▲5.8	0.8	2.4	1.53	1.15	▲2.1	▲2.5
5月	▲0.7	▲5.4	1.2	6.9	1.06	0.96	▲0.6	▲2.8	4.5	8.4	1.61	1.43	0.8	1.8
6月	▲0.1	▲6.1	0.9	6.4	1.07	0.98	0.5	▲3.4	▲1.6	3.5	1.58	1.59	0.6	▲0.5
7月	▲0.2	▲5.1	1.0	7.3	1.09	1.02	0.9	▲0.0	1.3	4.5	1.58	1.68	0.2	1.1
8月	▲0.1	▲4.9	▲0.4	6.0	1.08	1.06	▲0.7	▲3.6	0.1	4.6	1.60	1.70	▲0.3	▲1.3
9月	▲0.2	▲4.6	▲0.2	5.7	1.08	1.10	▲0.5	▲2.8	▲2.1	2.2	1.57	1.66	0.3	1.1
10月	▲0.6	▲4.2	▲1.9	4.3	1.07	1.12	▲0.9	▲2.0	▲3.2	1.7	1.53	1.63	▲1.0	1.2
11月	▲0.3	▲4.6	▲0.2	2.7	1.07	1.14	▲0.9	▲4.3	3.3	1.0	1.60	1.80	0.0	▲1.9
12月	▲0.5	▲3.5	▲0.5	2.7	1.07	1.13	▲0.9	1.3	▲0.7	3.4	1.60	1.68	0.5	2.8
19年 1月	0.3	▲2.8	▲0.4	0.3	1.06	1.09	3.6	▲0.5	▲2.3	▲2.8	1.51	1.42	0.8	1.7
2月	1.0	▲2.6	▲0.5	▲1.8	1.05	1.11	2.4	▲3.2	2.1	▲4.4	1.51	1.64	2.8	▲0.8
3月	▲0.8	▲3.9	▲2.7	▲3.8	1.03	1.10	▲4.4	▲6.8	▲4.7	▲4.6	1.50	1.57	▲5.4	▲5.5
4月	▲2.5	▲4.3	▲0.6	▲4.1	1.05	1.00	▲4.1	▲4.9	0.7	▲3.3	1.58	1.17	▲4.6	▲5.4
5月	0.5	▲3.0	2.0	▲3.0	1.06	0.96	4.3	0.9	2.1	▲2.3	1.54	1.38	4.5	▲0.6
6月	0.2	▲3.8	1.0	▲4.3	1.07	0.97	▲0.4	▲6.0	▲0.9	▲7.0	1.54	1.57	▲1.3	▲6.4
7月	▲0.4	▲2.5	▲0.6	▲4.0	1.07	1.00	▲2.1	▲0.6	▲1.1	▲4.1	1.55	1.62	▲1.4	▲2.2
8月	▲0.3	▲3.4	▲0.7	▲5.4	1.06	1.04	▲2.1	▲5.0	▲0.3	▲6.7	1.58	1.67	▲0.5	▲5.2
9月	▲0.0	▲4.5	▲1.6	▲8.0	1.05	1.06	5.1	▲9.6	▲2.3	▲13.2	1.47	1.60	1.5	▲10.6
10月	▲0.2	▲2.4	▲2.3	▲6.6	1.02	1.07	▲2.9	1.7	▲2.1	▲3.9	1.48	1.54	▲0.4	▲0.8
11月	▲0.2	▲2.4	▲3.1	▲9.0	0.99	1.06	▲5.1	▲3.5	▲5.4	▲10.9	1.47	1.66	▲2.8	▲4.2
12月	0.3	▲2.7	▲0.8	▲10.6	0.98	1.04	3.4	▲8.1	1.3	▲15.1	1.45	1.56	1.0	▲9.3

(注) 1. 季節調整法はセンサス局法Ⅱ(X-12-ARIMA)による。なお、平成18年12月以前の数値は新季節指数により改訂されている。
2. ▲は減少である。

第5表 - 1 季節調整済新規求人倍率（新規学卒者を除きパートタイムを含む）

西暦	和暦	1月	2月	3月	4月	5月	6月	7月	8月	9月	10月	11月	12月	年計	年度計
63年	38年	0.87	0.90	0.93	0.93	1.00	1.07	1.12	0.96	1.02	0.98	1.08	1.06	0.99	1.04
64年	39年	1.10	1.10	1.09	1.17	1.15	1.19	1.18	1.12	1.14	1.07	1.04	1.07	1.12	1.08
65年	40年	0.97	0.96	0.98	0.93	0.90	0.82	0.82	0.79	0.77	0.81	0.78	0.81	0.88	0.86
66年	41年	0.85	0.92	0.99	0.97	0.98	1.00	1.04	1.10	1.15	1.16	1.15	1.17	1.04	1.12
67年	42年	1.21	1.23	1.26	1.34	1.34	1.33	1.39	1.43	1.40	1.33	1.41	1.33	1.32	1.36
68年	43年	1.40	1.34	1.29	1.28	1.31	1.39	1.35	1.39	1.37	1.30	1.42	1.38	1.36	1.38
69年	44年	1.42	1.50	1.47	1.52	1.47	1.55	1.55	1.58	1.61	1.72	1.65	1.71	1.54	1.62
70年	45年	1.71	1.70	1.66	1.61	1.68	1.65	1.55	1.54	1.63	1.55	1.52	1.56	1.61	1.52
71年	46年	1.38	1.37	1.37	1.35	1.33	1.28	1.29	1.24	1.18	1.18	1.20	1.22	1.29	1.27
72年	47年	1.33	1.32	1.30	1.32	1.40	1.42	1.49	1.55	1.57	1.73	1.89	2.14	1.51	1.70
73年	48年	2.14	2.04	1.93	2.07	2.14	2.29	2.22	2.17	2.25	2.23	2.36	1.76	2.14	2.07
74年	49年	1.86	1.84	1.75	1.59	1.55	1.41	1.33	1.26	1.18	1.12	1.03	0.92	1.40	1.18
75年	50年	1.07	0.97	0.96	1.02	0.94	0.93	0.95	0.98	0.97	0.95	0.96	0.85	0.97	0.98
76年	51年	1.06	1.00	1.03	1.04	1.05	1.07	1.04	1.00	0.98	0.97	0.95	0.93	1.02	0.97
77年	52年	0.90	0.88	0.89	0.86	0.84	0.81	0.80	0.81	0.81	0.81	0.80	0.86	0.85	0.83
78年	53年	0.80	0.86	0.90	0.88	0.86	0.91	0.94	0.93	0.93	0.95	0.98	1.06	0.91	0.96
79年	54年	0.96	1.00	1.07	1.09	1.09	1.12	1.11	1.15	1.20	1.19	1.18	1.19	1.11	1.13
80年	55年	1.11	1.10	1.14	1.14	1.12	1.10	1.07	1.06	1.03	1.01	0.99	1.00	1.07	1.02
81年	56年	0.99	0.96	0.91	0.93	0.96	0.97	1.02	1.00	0.94	0.94	0.93	0.99	0.96	0.93
82年	57年	0.89	0.90	0.86	0.84	0.88	0.88	0.89	0.90	0.87	0.86	0.86	0.87	0.87	0.87
83年	58年	0.87	0.87	0.90	0.89	0.88	0.89	0.90	0.93	0.93	0.94	0.97	0.95	0.89	0.92
84年	59年	0.96	0.95	0.94	0.96	0.96	0.94	0.97	0.97	0.95	0.99	0.99	1.00	0.96	0.97
85年	60年	1.00	1.00	0.99	0.99	1.00	0.98	0.95	0.97	0.95	0.93	0.93	0.96	0.97	0.95
86年	61年	0.95	0.93	0.91	0.91	0.90	0.86	0.87	0.94	0.89	0.91	0.89	0.91	0.91	0.91
87年	62年	0.91	0.95	1.03	1.00	0.99	1.04	1.11	1.14	1.20	1.25	1.28	1.37	1.08	1.20
88年	63年	1.36	1.36	1.41	1.45	1.47	1.58	1.56	1.59	1.66	1.64	1.69	1.76	1.53	1.63
89年	元年	1.73	1.72	1.75	1.80	1.88	1.92	1.92	1.93	1.95	1.94	2.03	1.96	1.85	1.93
90年	2年	1.97	2.00	1.96	2.01	2.05	2.11	2.13	2.13	2.15	2.15	2.14	2.08	2.07	2.11
91年	3年	2.07	2.18	2.13	2.12	2.10	2.10	2.06	2.01	1.97	2.05	1.94	1.80	2.05	1.95
92年	4年	1.83	1.80	1.75	1.72	1.67	1.60	1.58	1.55	1.52	1.49	1.41	1.45	1.61	1.49
93年	5年	1.40	1.35	1.30	1.26	1.23	1.19	1.15	1.13	1.11	1.08	1.09	1.08	1.20	1.13
94年	6年	1.06	1.11	1.08	1.08	1.07	1.09	1.09	1.10	1.11	1.06	1.06	1.06	1.08	1.07
95年	7年	1.04	1.10	1.06	1.06	1.07	1.04	1.06	1.08	1.05	1.09	1.12	1.10	1.06	1.09
96年	8年	1.08	1.14	1.17	1.14	1.20	1.20	1.22	1.21	1.23	1.24	1.24	1.24	1.19	1.22
97年	9年	1.24	1.24	1.26	1.22	1.24	1.25	1.21	1.21	1.19	1.16	1.13	1.09	1.20	1.13
98年	10年	1.03	1.00	0.95	0.95	0.94	0.90	0.87	0.91	0.87	0.85	0.87	0.87	0.92	0.89
99年	11年	0.90	0.89	0.88	0.90	0.80	0.83	0.87	0.86	0.88	0.89	0.88	0.92	0.87	0.90
00年	12年	0.97	0.96	0.98	1.00	1.02	1.05	1.09	1.08	1.11	1.13	1.15	1.14	1.05	1.08
01年	13年	1.15	1.10	1.04	1.07	1.07	1.04	1.04	0.99	0.96	0.91	0.91	0.87	1.01	0.96
02年	14年	0.88	0.88	0.91	0.90	0.93	0.94	0.94	0.97	0.95	0.95	0.96	1.00	0.93	0.96
03年	15年	1.00	1.00	1.01	1.03	1.02	1.03	1.06	1.11	1.12	1.16	1.17	1.21	1.07	1.12
04年	16年	1.20	1.17	1.21	1.25	1.24	1.27	1.29	1.30	1.37	1.40	1.41	1.41	1.29	1.35
05年	17年	1.41	1.44	1.41	1.41	1.44	1.48	1.49	1.49	1.49	1.45	1.51	1.57	1.46	1.49
06年	18年	1.56	1.56	1.51	1.53	1.61	1.58	1.58	1.60	1.57	1.53	1.60	1.60	1.56	1.56
07年	19年	1.51	1.51	1.50	1.58	1.54	1.54	1.55	1.58	1.47	1.48	1.47	1.45	1.52	

- (注) 1. 季節調整法はセンサス局法Ⅱ(X-12-ARIMA)による。なお、平成18年12月以前の数値は新季節指数により改訂されている。
 2. 昭和48年から沖縄を含む。ただし、昭和47年度計には沖縄を含む。
 3. 年計及び年度計は実数値。

第5表 - 2 季節調整済有効求人倍率（新規学卒者を除きパートタイムを含む）

西暦	和暦	1月	2月	3月	4月	5月	6月	7月	8月	9月	10月	11月	12月	年計	年度計
63年	38年	0.56	0.60	0.64	0.68	0.71	0.80	0.77	0.72	0.71	0.71	0.72	0.73	0.70	0.73
64年	39年	0.75	0.76	0.76	0.79	0.81	0.83	0.83	0.82	0.83	0.81	0.79	0.78	0.80	0.79
65年	40年	0.74	0.71	0.71	0.70	0.66	0.63	0.60	0.58	0.57	0.57	0.56	0.55	0.64	0.61
66年	41年	0.58	0.62	0.67	0.70	0.71	0.73	0.72	0.78	0.82	0.85	0.85	0.85	0.74	0.81
67年	42年	0.87	0.90	0.91	0.94	0.97	1.00	1.02	1.08	1.09	1.09	1.11	1.10	1.00	1.05
68年	43年	1.11	1.09	1.08	1.07	1.09	1.10	1.11	1.12	1.14	1.14	1.17	1.17	1.12	1.14
69年	44年	1.19	1.20	1.21	1.24	1.25	1.29	1.30	1.33	1.34	1.39	1.41	1.46	1.30	1.37
70年	45年	1.49	1.47	1.44	1.43	1.43	1.44	1.41	1.39	1.39	1.36	1.33	1.31	1.41	1.35
71年	46年	1.29	1.23	1.21	1.18	1.15	1.10	1.09	1.07	1.03	1.02	1.00	0.99	1.12	1.06
72年	47年	0.98	1.02	1.05	1.07	1.08	1.09	1.13	1.19	1.25	1.31	1.36	1.48	1.16	1.30
73年	48年	1.60	1.65	1.61	1.63	1.74	1.82	1.87	1.86	1.83	1.86	1.93	1.84	1.76	1.74
74年	49年	1.64	1.53	1.45	1.34	1.35	1.27	1.18	1.09	1.02	0.95	0.88	0.79	1.20	0.98
75年	50年	0.75	0.71	0.67	0.68	0.63	0.59	0.56	0.55	0.55	0.55	0.55	0.55	0.61	0.59
76年	51年	0.58	0.61	0.63	0.65	0.64	0.66	0.67	0.67	0.66	0.64	0.64	0.62	0.64	0.64
77年	52年	0.61	0.60	0.60	0.61	0.56	0.54	0.53	0.53	0.53	0.53	0.52	0.52	0.56	0.54
78年	53年	0.51	0.53	0.54	0.57	0.54	0.54	0.56	0.57	0.59	0.59	0.60	0.60	0.56	0.59
79年	54年	0.62	0.63	0.66	0.70	0.69	0.71	0.72	0.73	0.75	0.77	0.78	0.79	0.71	0.74
80年	55年	0.77	0.76	0.77	0.77	0.76	0.77	0.76	0.74	0.73	0.73	0.71	0.70	0.75	0.73
81年	56年	0.69	0.68	0.67	0.67	0.67	0.68	0.70	0.69	0.68	0.67	0.66	0.67	0.68	0.67
82年	57年	0.66	0.65	0.63	0.62	0.60	0.60	0.60	0.60	0.60	0.60	0.59	0.59	0.61	0.60
83年	58年	0.59	0.59	0.59	0.59	0.59	0.59	0.59	0.60	0.61	0.62	0.62	0.63	0.60	0.61
84年	59年	0.64	0.64	0.64	0.64	0.64	0.64	0.65	0.65	0.66	0.66	0.66	0.67	0.65	0.66
85年	60年	0.68	0.69	0.68	0.69	0.69	0.69	0.69	0.68	0.68	0.67	0.67	0.67	0.68	0.67
86年	61年	0.67	0.66	0.65	0.63	0.62	0.60	0.60	0.61	0.61	0.61	0.61	0.61	0.62	0.62
87年	62年	0.62	0.63	0.64	0.64	0.65	0.66	0.68	0.71	0.74	0.77	0.81	0.84	0.70	0.76
88年	63年	0.87	0.90	0.92	0.95	0.98	1.01	1.04	1.06	1.08	1.10	1.12	1.14	1.01	1.08
89年	元年	1.15	1.17	1.17	1.19	1.25	1.27	1.30	1.29	1.30	1.31	1.33	1.33	1.25	1.30
90年	2年	1.33	1.36	1.36	1.35	1.39	1.42	1.46	1.44	1.44	1.44	1.45	1.44	1.40	1.43
91年	3年	1.43	1.44	1.44	1.41	1.44	1.44	1.44	1.40	1.36	1.36	1.34	1.31	1.40	1.34
92年	4年	1.25	1.22	1.19	1.14	1.13	1.10	1.08	1.05	1.02	0.99	0.96	0.93	1.08	1.00
93年	5年	0.91	0.88	0.85	0.82	0.80	0.76	0.74	0.72	0.70	0.68	0.67	0.66	0.76	0.71
94年	6年	0.65	0.64	0.65	0.65	0.63	0.63	0.63	0.64	0.65	0.65	0.64	0.63	0.64	0.64
95年	7年	0.64	0.65	0.66	0.65	0.63	0.62	0.61	0.62	0.62	0.62	0.62	0.63	0.63	0.64
96年	8年	0.65	0.66	0.68	0.69	0.69	0.70	0.72	0.72	0.72	0.73	0.74	0.74	0.70	0.72
97年	9年	0.74	0.74	0.74	0.74	0.74	0.74	0.74	0.73	0.71	0.70	0.68	0.67	0.72	0.69
98年	10年	0.63	0.61	0.57	0.56	0.54	0.52	0.51	0.50	0.49	0.48	0.47	0.47	0.53	0.50
99年	11年	0.48	0.48	0.48	0.47	0.46	0.46	0.47	0.47	0.48	0.49	0.49	0.50	0.48	0.49
00年	12年	0.51	0.52	0.54	0.56	0.56	0.58	0.60	0.61	0.62	0.64	0.65	0.65	0.59	0.62
01年	13年	0.65	0.64	0.63	0.62	0.61	0.61	0.60	0.58	0.57	0.54	0.52	0.51	0.59	0.56
02年	14年	0.50	0.51	0.52	0.52	0.53	0.53	0.54	0.55	0.55	0.56	0.56	0.57	0.54	0.56
03年	15年	0.58	0.60	0.60	0.61	0.61	0.62	0.63	0.65	0.68	0.70	0.73	0.75	0.64	0.69
04年	16年	0.76	0.76	0.76	0.78	0.80	0.82	0.83	0.84	0.86	0.89	0.91	0.91	0.83	0.86
05年	17年	0.91	0.91	0.91	0.93	0.94	0.95	0.96	0.97	0.98	0.98	0.99	1.01	0.95	0.98
06年	18年	1.03	1.04	1.02	1.04	1.06	1.07	1.09	1.08	1.08	1.07	1.07	1.07	1.06	1.06
07年	19年	1.06	1.05	1.03	1.05	1.06	1.07	1.07	1.06	1.05	1.02	0.99	0.98	1.04	

- (注) 1. 季節調整法はセンサス局法Ⅱ(X-12-ARIMA)による。なお、平成18年12月以前の数値は新季節指数により改訂されている。
 2. 昭和48年から沖縄を含む。ただし、昭和47年度計には沖縄を含む。
 3. 年計及び年度計は実数値。

第6表 都道府県・地域別有効求人倍率（季節調整値）（新規学卒者を除きパートタイムを含む）

		18年	19年												対前月	
		12月	1月	2月	3月	4月	5月	6月	7月	8月	9月	10月	11月	12月	差	
全国計		1.07	1.06	1.05	1.03	1.05	1.06	1.07	1.07	1.06	1.05	1.02	0.99	0.98	-0.01	
都	北海道計	0.60	0.66	0.60	0.50	0.50	0.56	0.58	0.59	0.60	0.57	0.59	0.58	0.58	0.00	
	青森県計	0.45	0.46	0.43	0.43	0.46	0.49	0.49	0.49	0.49	0.48	0.48	0.44	0.47	0.03	
	岩手県計	0.81	0.83	0.79	0.75	0.77	0.78	0.76	0.76	0.74	0.69	0.65	0.62	0.65	0.03	
	宮城県計	0.98	0.98	0.99	1.01	0.98	1.00	0.99	0.97	0.97	0.94	0.87	0.85	0.80	0.79	-0.01
	秋田県計	0.65	0.63	0.62	0.61	0.62	0.63	0.63	0.62	0.61	0.62	0.61	0.60	0.59	-0.01	
	山形県計	1.03	0.99	0.97	0.97	0.98	0.97	0.95	0.92	0.91	0.92	0.90	0.88	0.89	0.01	
	福島県計	0.89	0.92	0.93	0.91	0.93	0.92	0.93	0.88	0.89	0.88	0.88	0.81	0.82	0.01	
	茨城県計	0.99	0.98	0.97	0.97	1.03	1.04	1.05	1.01	0.99	0.98	0.93	0.94	0.91	-0.03	
	栃木県計	1.46	1.44	1.48	1.48	1.56	1.57	1.60	1.53	1.50	1.42	1.33	1.30	1.23	-0.07	
	群馬県計	1.37	1.48	1.50	1.52	1.68	1.82	1.88	1.77	1.70	1.59	1.59	1.53	1.57	0.04	
	埼玉県計	1.04	1.04	1.01	0.97	1.00	1.01	1.04	1.03	1.04	1.03	1.01	0.99	0.98	-0.01	
	千葉県計	0.92	0.92	0.91	0.91	0.92	0.98	1.01	0.98	0.99	0.96	0.94	0.93	0.90	-0.03	
	東京都計	1.44	1.42	1.43	1.39	1.41	1.40	1.39	1.39	1.36	1.32	1.34	1.32	1.37	0.05	
	神奈川県計	0.95	0.93	0.91	0.93	0.94	0.96	0.98	0.98	0.97	0.97	0.96	0.94	0.92	-0.02	
	新潟県計	1.13	1.16	1.13	1.13	1.15	1.15	1.13	1.11	1.11	1.12	1.13	1.10	1.06	-0.04	
	道	富山県計	1.30	1.30	1.32	1.25	1.28	1.26	1.17	1.14	1.16	1.17	1.12	1.07	1.06	-0.01
		石川県計	1.39	1.38	1.27	1.25	1.31	1.37	1.38	1.40	1.38	1.35	1.38	1.34	1.36	0.02
		福井県計	1.45	1.46	1.39	1.41	1.39	1.42	1.44	1.41	1.41	1.39	1.36	1.34	1.41	0.07
		山梨県計	1.12	1.11	1.06	1.05	1.11	1.12	1.16	1.12	1.08	1.02	1.00	1.01	1.00	-0.01
長野県計		1.24	1.25	1.25	1.21	1.20	1.19	1.18	1.16	1.17	1.16	1.14	1.11	1.10	-0.01	
岐阜県計		1.45	1.40	1.37	1.34	1.38	1.36	1.39	1.40	1.37	1.33	1.28	1.29	1.29	0.00	
静岡県計		1.24	1.20	1.17	1.18	1.22	1.23	1.24	1.26	1.24	1.26	1.20	1.19	1.18	-0.01	
府	愛知県計	1.93	1.94	1.94	2.02	2.01	2.05	2.05	2.03	1.99	1.91	1.81	1.83	1.81	-0.02	
	三重県計	1.41	1.37	1.38	1.43	1.38	1.38	1.39	1.41	1.43	1.39	1.39	1.39	1.40	0.01	
	滋賀県計	1.30	1.34	1.29	1.29	1.33	1.30	1.34	1.33	1.30	1.31	1.28	1.29	1.30	0.01	
	京都府計	1.03	1.04	1.01	0.99	0.98	0.96	0.94	0.95	0.94	0.94	0.92	0.90	0.85	-0.05	
	大阪府計	1.31	1.29	1.26	1.25	1.27	1.29	1.30	1.31	1.34	1.30	1.25	1.16	1.08	-0.08	
県	兵庫県計	0.97	0.94	0.93	0.93	0.94	0.94	0.95	0.97	0.98	0.96	0.96	0.90	0.89	-0.01	
	奈良県計	0.84	0.85	0.84	0.86	0.84	0.81	0.80	0.80	0.80	0.81	0.78	0.77	0.74	-0.03	
	和歌山県計	0.86	0.87	0.85	0.85	0.85	0.85	0.90	0.93	0.97	0.96	0.94	0.91	0.92	0.01	
	鳥取県計	0.76	0.75	0.77	0.71	0.74	0.74	0.78	0.77	0.79	0.78	0.76	0.73	0.72	-0.01	
	島根県計	0.91	0.92	0.89	0.93	0.90	0.93	0.93	0.97	0.99	0.95	0.91	0.87	0.86	-0.01	
	岡山県計	1.43	1.46	1.45	1.49	1.48	1.46	1.43	1.43	1.46	1.46	1.45	1.32	1.28	-0.04	
	広島県計	1.28	1.20	1.19	1.14	1.17	1.19	1.20	1.21	1.24	1.21	1.21	1.17	1.17	0.00	
	山口県計	1.13	1.13	1.11	1.08	1.09	1.09	1.06	1.08	1.07	1.06	1.04	1.02	1.04	0.02	
	徳島県計	0.96	0.88	0.90	0.88	0.92	0.89	0.90	0.89	0.92	0.90	0.85	0.85	0.84	-0.01	
	香川県計	1.36	1.37	1.32	1.27	1.31	1.30	1.28	1.25	1.29	1.32	1.29	1.27	1.26	-0.01	
別	愛媛県計	0.90	0.89	0.87	0.87	0.88	0.90	0.87	0.87	0.86	0.84	0.85	0.89	0.87	-0.02	
	高知県計	0.47	0.48	0.51	0.50	0.49	0.47	0.48	0.50	0.52	0.51	0.50	0.51	0.50	-0.01	
	福岡県計	0.89	0.91	0.91	0.88	0.91	0.92	0.90	0.92	0.86	0.83	0.79	0.73	0.70	-0.03	
	佐賀県計	0.74	0.70	0.71	0.71	0.73	0.70	0.72	0.73	0.74	0.70	0.68	0.66	0.66	0.00	
	長崎県計	0.61	0.60	0.60	0.61	0.63	0.65	0.66	0.65	0.64	0.61	0.61	0.57	0.56	-0.01	
	熊本県計	0.84	0.86	0.85	0.84	0.85	0.82	0.86	0.86	0.83	0.84	0.78	0.73	0.72	-0.01	
	大分県計	1.05	1.04	1.03	0.99	1.03	0.98	1.00	1.04	1.02	1.06	1.06	1.07	1.08	0.01	
	宮崎県計	0.70	0.68	0.70	0.67	0.67	0.68	0.68	0.69	0.66	0.66	0.65	0.64	0.62	-0.02	
	鹿児島県計	0.62	0.61	0.59	0.61	0.63	0.64	0.63	0.64	0.62	0.63	0.61	0.58	0.58	0.00	
	沖縄県計	0.43	0.37	0.40	0.43	0.43	0.42	0.44	0.43	0.44	0.44	0.44	0.41	0.42	0.01	
	地域別	北海道	0.60	0.66	0.60	0.50	0.50	0.56	0.58	0.59	0.60	0.57	0.59	0.58	0.58	0.00
東北		0.79	0.80	0.78	0.77	0.79	0.80	0.79	0.77	0.76	0.74	0.73	0.69	0.70	0.01	
南関東		1.17	1.16	1.15	1.13	1.15	1.16	1.17	1.17	1.16	1.13	1.13	1.11	1.12	0.01	
北関東・甲信		1.23	1.24	1.25	1.24	1.30	1.34	1.36	1.30	1.28	1.23	1.19	1.17	1.15	-0.02	
北陸		1.26	1.27	1.23	1.21	1.24	1.25	1.23	1.21	1.21	1.21	1.20	1.17	1.16	-0.01	
東海		1.60	1.58	1.57	1.61	1.62	1.63	1.64	1.64	1.62	1.57	1.51	1.51	1.50	-0.01	
近畿		1.13	1.12	1.10	1.09	1.10	1.10	1.11	1.12	1.14	1.12	1.08	1.03	0.99	-0.04	
中国		1.20	1.18	1.16	1.15	1.15	1.16	1.16	1.17	1.19	1.17	1.16	1.10	1.09	-0.01	
四国		0.93	0.91	0.91	0.88	0.91	0.90	0.89	0.88	0.90	0.89	0.88	0.89	0.88	-0.01	
九州	0.76	0.75	0.75	0.75	0.76	0.76	0.77	0.77	0.75	0.74	0.71	0.68	0.67	-0.01		

(注) 1. 季節調整法は、センサス局法Ⅱ(X-12-ARIMA)による。

なお、平成18年12月以前の数値は新季節指数により改訂されている。

2. 各ブロックの構成県は、以下のとおり。

北海道（北海道）、東北（青森県、岩手県、宮城県、秋田県、山形県、福島県）、南関東（埼玉県、千葉県、東京都、神奈川県）、

北関東・甲信（茨城県、栃木県、群馬県、山梨県、長野県）、北陸（新潟県、富山県、石川県、福井県）東海（岐阜県、静岡県、愛知県、三重県）

近畿（滋賀県、京都府、大阪府、兵庫県、奈良県、和歌山県）、中国（鳥取県、島根県、岡山県、広島県、山口県）、

四国（徳島県、香川県、愛媛県、高知県）、九州（福岡県、佐賀県、長崎県、熊本県、大分県、宮崎県、鹿児島県、沖縄県）

第7表 一般職業紹介状況（新規学卒者を除きパートタイムを含む）

	月間有効求職者数		月間有効求人数		有 効 求人倍率	新規求職申込件数		新規求人数		新 規 求人倍率	就職件数		就 職 率	充 足 率
	人	対前年比	人	対前年比		件	対前年比	人	対前年比		件	対前年比		
平成14年	2,768,427	6.6	1,486,484	▲3.1	0.54	640,696	9.2	598,482	0.6	0.93	168,366	7.1	26.3	28.1
平成15年	2,596,839	▲6.2	1,670,065	12.4	0.64	625,114	▲2.4	670,144	12.0	1.07	176,143	4.6	28.2	26.3
平成16年	2,368,771	▲8.8	1,956,329	17.1	0.83	592,156	▲5.3	761,828	13.7	1.29	178,754	1.5	30.2	23.5
平成17年	2,271,675	▲4.1	2,163,164	10.6	0.95	564,168	▲4.7	825,670	8.4	1.46	176,954	▲1.0	31.4	21.4
平成18年	2,164,014	▲4.7	2,294,833	6.1	1.06	551,232	▲2.3	860,868	4.3	1.56	178,075	0.6	32.3	20.7
平成19年	2,094,404	▲3.2	2,179,802	▲5.0	1.04	530,522	▲3.8	805,648	▲6.4	1.52	170,598	▲4.2	32.2	21.2
18年 1～3月	2,157,334	▲4.4	2,337,843	8.4	* 1.03	598,354	▲0.7	925,950	6.5	* 1.54	174,959	2.5	29.2	18.9
4～6月	2,330,078	▲5.5	2,281,546	6.5	* 1.06	613,419	▲4.2	836,776	4.7	* 1.57	206,989	▲0.6	33.7	24.7
7～9月	2,141,797	▲4.9	2,270,857	6.3	* 1.08	513,894	▲2.2	864,612	3.7	* 1.58	167,771	0.3	32.6	19.4
10～12月	2,026,847	▲4.1	2,289,086	3.3	* 1.07	479,259	▲1.8	816,134	1.9	* 1.58	162,581	0.6	33.9	19.9
19年 1～3月	2,089,894	▲3.1	2,295,338	▲1.8	* 1.05	577,208	▲3.5	889,130	▲4.0	* 1.51	171,116	▲2.2	29.6	19.2
4～6月	2,243,881	▲3.7	2,194,626	▲3.8	* 1.06	592,543	▲3.4	801,440	▲4.2	* 1.55	198,356	▲4.2	33.5	24.7
7～9月	2,067,367	▲3.5	2,138,751	▲5.8	* 1.06	487,162	▲5.2	794,373	▲8.1	* 1.53	157,445	▲6.2	32.3	19.8
10～12月	1,976,473	▲2.5	2,090,492	▲8.7	* 1.00	465,175	▲2.9	737,648	▲9.6	* 1.47	155,474	▲4.4	33.4	21.1

- (注) 1. 数値は、原数値の月平均値である。
 2. *印は、四半期の求人倍率（新規・有効）で、季節調整値である。
 3. 就職率＝就職件数／新規求職申込件数。充足率＝就職件数／新規求人数。
 4. ▲は減少である。