

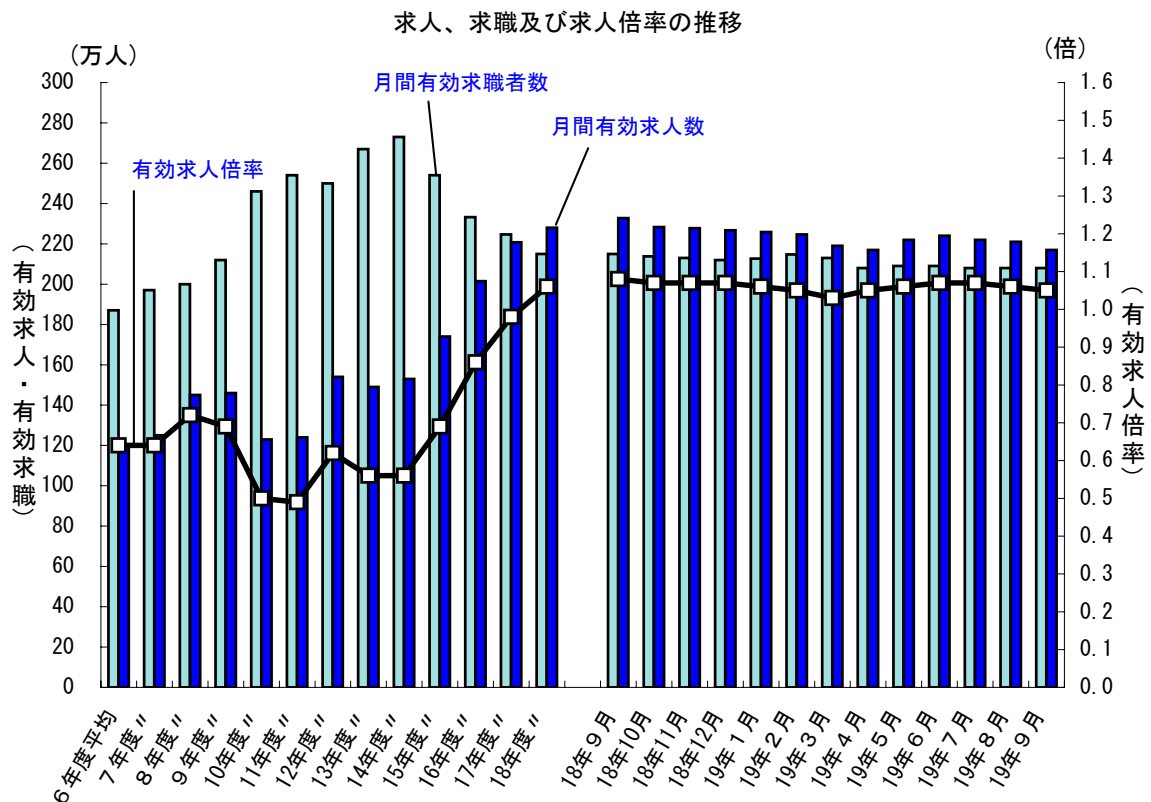
### 一般職業紹介状況（平成19年9月分）について

平成19年9月の一般職業紹介状況をみると、有効求人倍率（季節調整値）は1.05倍となり、前月を0.01ポイント下回った。正社員有効求人倍率は0.62倍となり、前年同月を0.02ポイント下回った。

9月の有効求人（季節調整値）は前月に比べ1.6%減となり、有効求職者（同）は横ばいとなった。

9月の新規求人は前年同月と比較すると13.2%減となった。これを産業別にみると、前月に引き続き、サービス業（18.1%減）、情報通信業（17.6%減）、建設業（14.8%減）、製造業（14.4%減）、運輸業（12.7%減）、卸売・小売業（10.4%減）は減少となった。また、飲食店、宿泊業（11.1%減）、教育、学習支援業（2.5%減）、医療、福祉（1.4%減）は、増加から減少となった。

都道府県別の有効求人倍率（季節調整値）をみると、最も高いのが愛知県で1.91倍、最も低いのが沖縄県の0.44倍となった。



- (注) 1. 月別の数値は季節調整値である。なお、平成18年12月以前の数値は新季節指数により改訂されている。  
 2. 文中の正社員求人倍率は正社員の月間有効求人数をパートタイムを除く常用の月間有効求職者数で除して算出しているが、パートタイムを除く常用の有効求職者には派遣労働者や契約社員を希望する者も含まれるため、厳密な意味での正社員求人倍率より低い値となる。  
 3. 文中の産業分類は、平成14年3月改訂の「日本標準産業分類」に基づくもの。

第1表 一般職業紹介状況（新規学卒者を除きパートタイムを含む）

平成19年9月

年 月		年 月			対前年同月 増減率、差 (%、ポイント)	季節調整値 対 前 月 増減率、差 (%、ポイント)	
		19年 9月	19年 8月	18年 9月			
項 目							
全 数	1 月間有効求職者数 (人)	2,023,723	2,062,959	2,119,580	▲ 4.5	▲ 0.0	
	2 新規求職申込件数 (件)	485,266	484,099	537,016	▲ 9.6	5.1	
	3 月間有効求人数 (人)	2,154,435	2,142,618	2,341,222	▲ 8.0	▲ 1.6	
	4 新規求人数 (人)	775,087	809,019	893,160	▲ 13.2	▲ 2.3	
	5 就職件数 (件)	160,200	150,417	179,288	▲ 10.6	1.5	
	6 有効求人倍率(3/1) (倍)	1.06	1.04	1.10	▲ 0.04	—	
	季節調整値	1.05	1.06	1.08	—	▲ 0.01	
	7 新規求人倍率(4/2) (倍)	1.60	1.67	1.66	▲ 0.06	—	
	季節調整値	1.47	1.58	1.57	—	▲ 0.11	
	8 就職率 (5/2×100) (%)	33.0	31.1	33.4	▲ 0.4	—	
	季節調整値	31.4	32.5	32.5	—	▲ 1.1	
	9 充足率 (5/4×100) (%)	20.7	18.6	20.1	0.6	—	
	季節調整値	21.4	20.6	20.7	—	0.8	
	常 用	10 月間有効求職者数 (人)	2,014,145	2,051,735	2,109,793	▲ 4.5	
		11 新規求職申込件数 (件)	481,493	479,737	532,833	▲ 9.6	
		12 月間有効求人数 (人)	2,025,148	2,015,476	2,207,433	▲ 8.3	
		13 新規求人数 (人)	717,869	760,272	830,889	▲ 13.6	
		14 就職件数 (件)	150,135	142,428	168,537	▲ 10.9	
15 有効求人倍率(12/10) (倍)		1.01	0.98	1.05	▲ 0.04		
16 新規求人倍率(13/11) (倍)		1.49	1.58	1.56	▲ 0.07		
17 就職率 (14/11×100) (%)		31.2	29.7	31.6	▲ 0.4		
18 充足率 (14/13×100) (%)	20.9	18.7	20.3	0.6			

(注) 1. 季節調整法はセンサス局法Ⅱ(X-12-ARIMA)による。なお、平成18年12月以前の数値は新季節指数により改訂されている。

2. ▲は減少である。

第2表 雇用形態別常用職業紹介状況（新規学卒者を除く）

平成19年9月

年 月		19年 9月	19年 8月	18年 9月	対前年同月 増減率、差 (%、ポイント)
パート タイム を除く 常用	1 月間有効求職者数 (人)	1,528,885	1,562,007	1,610,265	▲ 5.1
	2 新規求職申込件数 (件)	355,552	366,375	393,128	▲ 9.6
	3 月間有効求人数 (人)	1,384,456	1,380,974	1,528,410	▲ 9.4
	4 新規求人数 (人)	485,952	519,839	570,069	▲ 14.8
	5 就職件数 (件)	105,041	102,565	117,844	▲ 10.9
	6 有効求人倍率(3/1)(倍)	0.91	0.88	0.95	▲ 0.04
	7 新規求人倍率(4/2)(倍)	1.37	1.42	1.45	▲ 0.08
	8 就職率(5/2×100)(%)	29.5	28.0	30.0	▲ 0.5
	9 充足率(5/4×100)(%)	21.6	19.7	20.7	0.9
正 社 員	10 月間有効求人数 (人)	953,363	947,949	1,037,286	▲ 8.1
	11 新規求人数 (人)	336,577	352,097	386,416	▲ 12.9
	12 就職件数 (件)	80,312	78,914	89,640	▲ 10.4
	13 有効求人倍率(10/1)(倍)	0.62	0.61	0.64	▲ 0.02
	14 充足率(12/11×100)(%)	23.9	22.4	23.2	0.7
常用 的 パ ー ト タ イ ム	15 月間有効求職者数 (人)	485,260	489,728	499,528	▲ 2.9
	16 新規求職申込件数 (件)	125,941	113,362	139,705	▲ 9.9
	17 月間有効求人数 (人)	640,692	634,502	679,023	▲ 5.6
	18 新規求人数 (人)	231,917	240,433	260,820	▲ 11.1
	19 就職件数 (件)	45,094	39,863	50,693	▲ 11.0
	20 有効求人倍率(17/15)(倍)	1.32	1.30	1.36	▲ 0.04
	21 新規求人倍率(18/16)(倍)	1.84	2.12	1.87	▲ 0.03
	22 就職率(19/16×100)(%)	35.8	35.2	36.3	▲ 0.5
	23 充足率(19/18×100)(%)	19.4	16.6	19.4	0.0

(注)1. ▲は減少である。

2. 正社員の有効求人倍率は正社員の月間有効求人数をパートタイムを除く常用の月間有効求職者数で除して算出しているが、パートタイムを除く常用の月間有効求職者数には派遣労働者や契約社員を希望する者も含まれるため、厳密な意味での正社員有効求人倍率より低い値となる。

第3表 - 1 主要産業別、規模別一般新規求人状況

○ 主要産業別、規模別一般新規求人状況（新規学卒者を除く）

平成19年9月

産業・規模		全数	パート除く	常用	臨時・季節	パートタイム
新規 求人 数 (人)	合計	775,087	523,905	485,952	37,953	251,182
	E 建設業	60,317	57,095	53,277	3,818	3,222
	F 製造業	113,245	84,777	77,426	7,351	28,468
	H 情報通信業	29,020	25,723	24,783	940	3,297
	I 運輸業	47,243	38,206	36,729	1,477	9,037
	J 卸売・小売業	121,603	63,018	61,730	1,288	58,585
	M 飲食店, 宿泊業	59,103	23,740	23,111	629	35,363
	N 医療, 福祉	99,323	58,695	57,992	703	40,628
	O 教育, 学習支援業	9,106	3,813	3,622	191	5,293
	Q サービス業（他に分類されないもの）	200,506	146,319	126,789	19,530	54,187
	(規模別)					
	29人以下	403,304	273,416	251,868	21,548	129,888
	30~99人	209,702	141,408	134,619	6,789	68,294
	100~299人	103,676	70,000	64,678	5,322	33,676
300~499人	22,015	14,614	13,598	1,016	7,401	
500~999人	19,216	13,103	11,984	1,119	6,113	
1,000人以上	17,174	11,364	9,205	2,159	5,810	
対前 年 同 月 比 (%)	合計	-13.2	-13.9	-14.8	-1.5	-11.7
	E 建設業	-14.8	-14.3	-15.5	7.1	-21.8
	F 製造業	-14.4	-14.0	-14.3	-10.4	-15.6
	H 情報通信業	-17.6	-18.7	-17.7	-38.1	-8.8
	I 運輸業	-12.7	-11.4	-11.3	-14.9	-17.7
	J 卸売・小売業	-10.4	-11.3	-10.8	-29.9	-9.4
	M 飲食店, 宿泊業	-11.1	-7.1	-7.2	-2.0	-13.6
	N 医療, 福祉	-1.4	0.6	0.1	64.3	-4.1
	O 教育, 学習支援業	-2.5	-4.2	-6.1	54.0	-1.2
	Q サービス業（他に分類されないもの）	-18.1	-19.8	-22.8	7.3	-12.8
	(規模別)					
	29人以下	-14.6	-15.2	-16.2	-1.0	-13.3
	30~99人	-12.7	-14.4	-14.4	-13.1	-9.0
	100~299人	-8.8	-9.2	-11.1	23.1	-8.1
300~499人	-13.1	-11.1	-12.5	11.3	-16.7	
500~999人	-10.7	-6.2	-6.2	-5.7	-19.0	
1,000人以上	-15.1	-16.3	-16.6	-15.0	-12.7	

○ 主要産業における対前年同月比の推移（新規学卒者を除く）

(%)

産 業	18年			19年										
	10月	11月	12月	1月	2月	3月	4月	5月	6月	7月	8月	9月		
パート タイム を 含 む	合計	1.7	1.0	3.4	-2.8	-4.4	-4.6	-3.3	-2.3	-7.0	-4.1	-6.7	-13.2	
E	建設業	-9.1	-12.1	-12.9	-10.3	-14.0	-10.0	-9.1	-9.5	-14.9	-9.7	-12.1	-14.8	
F	製造業	0.1	-0.2	-0.8	-5.1	-7.8	-5.1	-8.6	-5.8	-11.5	-8.0	-10.9	-14.4	
H	情報通信業	-6.5	-11.1	-3.3	-12.5	-7.1	-10.5	-8.8	-6.9	-13.2	-15.1	-11.4	-17.6	
I	運輸業	-6.1	-1.1	7.2	-4.6	-7.2	-5.5	-6.0	-4.0	-8.5	-7.1	-0.4	-12.7	
J	卸売・小売業	3.3	-0.2	4.7	-6.1	-4.4	-4.8	2.1	2.9	-3.2	2.4	-3.7	-10.4	
M	飲食店, 宿泊業	6.7	7.0	9.9	-4.8	-0.7	2.6	-5.9	-10.0	2.8	-7.4	1.0	-11.1	
N	医療, 福祉	14.3	14.7	15.6	11.2	13.2	7.6	8.2	15.3	6.6	4.2	7.2	-1.4	
O	教育, 学習支援業	6.4	6.5	7.2	-3.4	10.1	0.2	8.2	1.3	9.3	9.3	9.2	-2.5	
Q	サービス業（他に分類されないもの）	2.7	2.0	1.8	-1.1	-7.0	-8.5	-3.5	-4.7	-11.4	-5.8	-13.5	-18.1	
パート タイム を 除 く	合計	1.1	-0.3	2.4	-3.4	-5.4	-5.7	-4.5	-2.5	-8.8	-4.8	-7.9	-13.9	
	E	建設業	-9.0	-12.6	-13.1	-10.6	-13.9	-10.1	-9.1	-9.5	-15.0	-9.3	-12.0	-14.3
	F	製造業	-0.4	-1.1	0.6	-4.8	-8.4	-3.5	-10.0	-6.6	-10.7	-8.0	-11.7	-14.0
	H	情報通信業	-4.0	-9.7	-2.6	-11.3	-8.9	-10.5	-8.4	-7.4	-14.3	-13.2	-12.3	-18.7
	I	運輸業	-2.5	-3.6	8.1	-4.1	-6.3	-3.0	-3.2	-0.2	-5.2	-5.4	-1.3	-11.4
	J	卸売・小売業	3.1	1.0	7.2	-3.5	-2.2	-4.1	4.1	6.3	-3.8	6.9	-0.2	-11.3
	M	飲食店, 宿泊業	14.5	6.3	11.6	-3.8	2.7	3.0	-10.5	-2.2	4.8	-7.0	15.5	-7.1
	N	医療, 福祉	14.8	15.3	16.0	10.3	12.0	7.0	8.4	15.7	5.7	5.1	6.2	0.6
	O	教育, 学習支援業	4.9	4.9	-1.5	-3.5	7.1	-8.3	15.4	-4.9	13.8	1.9	2.2	-4.2
	Q	サービス業（他に分類されないもの）	2.0	2.0	1.2	-3.0	-7.2	-10.0	-4.6	-5.6	-14.0	-8.4	-15.6	-19.8

第3表 - 2 産業別一般新規求人状況（新規学卒者を除く）

平成19年9月

産 業	新規求人人数 (人)			対前年同月比 (%)		
	全数	パート除く	パートタイム	全数	パート除く	パートタイム
合 計	775,087	523,905	251,182	-13.2	-13.9	-11.7
A. B. C 農、林、漁業 (01~04)	3,597	2,371	1,226	-7.4	0.0	-19.0
D 鉱業 (05)	212	196	16	-10.2	-6.2	-40.7
E 建設業 (06~08)	60,317	57,095	3,222	-14.8	-14.3	-21.8
(06 総合工事業)	32,339	30,537	1,802	-17.5	-17.0	-24.8
F 製造業 (09~32)	113,245	84,777	28,468	-14.4	-14.0	-15.6
09 食料品製造業	22,177	11,617	10,560	-9.9	-6.1	-13.8
10 飲料・たばこ・飼料製造業	1,415	1,081	334	-8.8	5.7	-36.9
11 繊維工業	1,241	903	338	-12.7	-8.7	-21.9
12 衣服・その他の繊維製品製造業	3,993	2,648	1,345	-9.0	-7.0	-12.5
13 木材・木製品製造業	1,561	1,207	354	-25.1	-26.0	-21.9
14 家具・装備品製造業	1,302	1,025	277	-14.7	-11.6	-24.5
15 パルプ・紙・紙加工品製造業	2,371	1,593	778	-9.1	-5.0	-16.3
16 印刷・同関連業	4,212	3,076	1,136	-14.5	-16.2	-9.4
17 化学工業	3,062	2,273	789	-2.8	1.6	-13.5
18 石油製品・石炭製品製造業	99	80	19	-28.3	-33.3	5.6
19 プラスチック製品製造業	4,832	3,170	1,662	-14.5	-14.6	-14.2
20 ゴム製品製造業	1,274	919	355	-11.5	-7.6	-20.2
22 窯業・土石製品製造業	2,363	1,947	416	-16.8	-19.2	-3.3
23 鉄鋼業	1,861	1,723	138	-11.5	-8.6	-36.4
24 非鉄金属製造業	1,064	841	223	-14.9	-20.7	18.0
25 金属製品製造業	9,286	7,671	1,615	-18.3	-17.7	-21.1
26 一般機械器具製造業	13,320	11,867	1,453	-15.8	-15.2	-20.5
27 電気機械器具製造業	9,122	7,452	1,670	-16.2	-15.2	-20.2
28 情報通信機械器具製造業	3,288	2,535	753	-25.7	-28.3	-15.1
29 電子部品・デバイス製造業	6,072	4,913	1,159	-20.9	-23.2	-9.1
(272, 273, 281 民生用電気機器等)	5,222	4,123	1,099	-23.2	-25.7	-12.0
(274, 275, 282, 29 電子機器等)	7,998	6,498	1,500	-20.2	-22.1	-10.7
30 輸送用機械器具製造業	14,092	12,270	1,822	-13.5	-13.9	-10.9
(301 自動車)	11,122	9,469	1,653	-14.2	-15.4	-6.6
(303 造船)	2,172	2,120	52	2.2	1.7	26.8
31 精密機械器具製造業	2,449	1,987	462	-10.8	-3.5	-32.7
(315 光学機器・レンズ)	730	599	131	12.3	40.0	-41.0
(317 時計)	136	110	26	-62.0	-63.1	-56.7
21, 32 その他の製造業	2,789	1,979	810	-17.9	-18.7	-15.9
G 電気・ガス・熱供給・水道業 (33~36)	575	415	160	15.5	16.9	11.9
H 情報通信業 (37~41)	29,020	25,723	3,297	-17.6	-18.7	-8.8
(39 情報サービス業)	25,301	23,100	2,201	-18.6	-18.7	-17.7
I 運輸業 (42~48)	47,243	38,206	9,037	-12.7	-11.4	-17.7
J 卸売・小売業 (49~60)	121,603	63,018	58,585	-10.4	-11.3	-9.4
49~54 卸売業	31,310	21,083	10,227	-12.1	-11.5	-13.2
55~60 小売業	90,293	41,935	48,358	-9.8	-11.2	-8.5
(55 各種商品小売業)	16,076	3,669	12,407	-0.3	-1.2	-0.0
K 金融・保険業 (61~67)	8,672	6,872	1,800	-30.5	-30.5	-30.7
L 不動産業 (68, 69)	9,221	6,866	2,355	-13.6	-9.8	-23.0
M 飲食店、宿泊業 (70~72)	59,103	23,740	35,363	-11.1	-7.1	-13.6
(70, 71 飲食店)	47,008	18,045	28,963	-11.2	-4.1	-15.0
(70 一般飲食店)	42,878	16,865	26,013	-7.4	0.3	-11.8
N 医療、福祉 (73~75)	99,323	58,695	40,628	-1.4	0.6	-4.1
(73 医療業)	49,200	32,434	16,766	-1.3	-0.8	-2.3
(75 社会保険・社会福祉・介護事業)	49,531	25,951	23,580	-1.3	2.9	-5.5
O 教育、学習支援業 (76, 77)	9,106	3,813	5,293	-2.5	-4.2	-1.2
P 複合サービス事業 (78, 79)	5,867	1,616	4,251	-22.2	-12.3	-25.4
Q サービス業 (他に分類されないもの) (80~94)	200,506	146,319	54,187	-18.1	-19.8	-12.8
(90 その他の事業サービス業)	126,887	96,181	30,706	-19.9	-21.8	-13.1
R. S 公務、その他 (95, 96, 99)	7,477	4,183	3,294	-12.3	-15.0	-8.6

(注) 平成14年3月改訂の「日本標準産業分類」に基づく区分により表章したもの。

第3表 - 3 産業別一般新規求人状況（新規学卒者及びパートタイムを除く）

平成19年9月

産 業	新規求人数 (人)			対前年同月比 (%)		
	全数	常用	臨時・季節	全数	常用	臨時・季節
合 計	523,905	485,952	37,953	-13.9	-14.8	-1.5
A. B. C 農、林、漁業 (01~04)	2,371	1,621	750	0.0	-4.9	12.8
D 鉱業 (05)	196	196	0	-6.2	-2.5	-100.0
E 建設業 (06~08)	57,095	53,277	3,818	-14.3	-15.5	7.1
(06 総合工事業)	30,537	27,599	2,938	-17.0	-19.6	17.9
F 製造業 (09~32)	84,777	77,426	7,351	-14.0	-14.3	-10.4
09 食料品製造業	11,617	8,685	2,932	-6.1	-3.0	-14.3
10 飲料・たばこ・飼料製造業	1,081	621	460	5.7	12.1	-1.9
11 繊維工業	903	900	3	-8.7	-7.2	-84.2
12 衣服・その他の繊維製品製造業	2,648	2,621	27	-7.0	-7.1	3.8
13 木材・木製品製造業	1,207	1,169	38	-26.0	-26.0	-28.3
14 家具・装備品製造業	1,025	1,010	15	-11.6	-11.9	15.4
15 パルプ・紙・紙加工品製造業	1,593	1,574	19	-5.0	-3.4	-60.4
16 印刷・同関連業	3,076	2,972	104	-16.2	-17.0	16.9
17 化学工業	2,273	2,199	74	1.6	1.6	1.4
18 石油製品・石炭製品製造業	80	80	0	-33.3	-32.2	-100.0
19 プラスチック製品製造業	3,170	3,081	89	-14.6	-15.8	71.2
20 ゴム製品製造業	919	881	38	-7.6	-5.6	-38.7
22 窯業・土石製品製造業	1,947	1,828	119	-19.2	-19.7	-9.8
23 鉄鋼業	1,723	1,698	25	-8.6	-9.0	19.0
24 非鉄金属製造業	841	839	2	-20.7	-19.9	-84.6
25 金属製品製造業	7,671	7,571	100	-17.7	-17.2	-44.1
26 一般機械器具製造業	11,867	11,702	165	-15.2	-14.6	-41.9
27 電気機械器具製造業	7,452	6,541	911	-15.2	-16.7	-2.6
28 情報通信機械器具製造業	2,535	2,311	224	-28.3	-29.9	-5.5
29 電子部品・デバイス製造業	4,913	4,492	421	-23.2	-25.5	15.0
(272, 273, 281 民生用電気機器等)	4,123	3,749	374	-25.7	-27.2	-6.3
(274, 275, 282, 29 電子機器等)	6,498	6,028	470	-22.1	-23.9	11.9
30 輸送用機械器具製造業	12,270	10,847	1,423	-13.9	-14.3	-10.8
(301 自動車)	9,469	8,075	1,394	-15.4	-16.3	-9.9
(303 造船)	2,120	2,116	4	1.7	2.1	-63.6
31 精密機械器具製造業	1,987	1,944	43	-3.5	-4.0	26.5
(315 光学機器・レンズ)	599	596	3	40.0	44.3	-80.0
(317 時計)	110	110	0	-63.1	-62.3	-100.0
21, 32 その他の製造業	1,979	1,860	119	-18.7	-21.0	50.6
G 電気・ガス・熱供給・水道業 (33~36)	415	390	25	16.9	16.1	31.6
H 情報通信業 (37~41)	25,723	24,783	940	-18.7	-17.7	-38.1
(39 情報サービス業)	23,100	22,292	808	-18.7	-17.7	-39.2
I 運輸業 (42~48)	38,206	36,729	1,477	-11.4	-11.3	-14.9
J 卸売・小売業 (49~60)	63,018	61,730	1,288	-11.3	-10.8	-29.9
49~54 卸売業	21,083	20,588	495	-11.5	-10.9	-31.7
55~60 小売業	41,935	41,142	793	-11.2	-10.8	-28.7
(55 各種商品小売業)	3,669	3,585	84	-1.2	-0.3	-29.4
K 金融・保険業 (61~67)	6,872	6,795	77	-30.5	-30.7	-8.3
L 不動産業 (68, 69)	6,866	6,832	34	-9.8	-9.7	-27.7
M 飲食店、宿泊業 (70~72)	23,740	23,111	629	-7.1	-7.2	-2.0
(70, 71 飲食店)	18,045	17,680	365	-4.1	-5.4	180.8
(70 一般飲食店)	16,865	16,526	339	0.3	-0.9	162.8
N 医療、福祉 (73~75)	58,695	57,992	703	0.6	0.1	64.3
(73 医療業)	32,434	31,976	458	-0.8	-1.5	93.2
(75 社会保険・社会福祉・介護事業)	25,951	25,728	223	2.9	2.7	28.9
O 教育、学習支援業 (76, 77)	3,813	3,622	191	-4.2	-6.1	54.0
P 複合サービス事業 (78, 79)	1,616	1,245	371	-12.3	-6.7	-27.0
Q サービス業（他に分類されないもの）(80~94)	146,319	126,789	19,530	-19.8	-22.8	7.3
(90 その他の事業サービス業)	96,181	78,984	17,197	-21.8	-26.6	11.6
R. S 公務、その他 (95, 96, 99)	4,183	3,414	769	-15.0	-14.0	-19.1

(注) 平成14年3月改訂の「日本標準産業分類」に基づく区分により表章したもの。

第4表 一般職業紹介状況（全数）（新規学卒者を除きパートタイムを含む）

平成19年9月

項目 年月	月間有効求職者数		月間有効求人数		有効求人倍率		新規求職申込件数		新規求人数		新規求人倍率		就職件数	
	季調 対前月 増減率	実数 対前年 同月 増減率	季調 対前月 増減率	実数 対前年 同月 増減率	季節 調整値	実数	季調 対前月 増減率	実数 対前年 同月 増減率	季調 対前月 増減率	実数 対前年 同月 増減率	季節 調整値	実数	季調 対前月 増減率	実数 対前年 同月 増減率
	%	%	%	%	倍	倍	%	%	%	%	倍	倍	%	%
平成14年	—	6.6	—	▲3.1	—	0.54	—	9.2	—	0.6	—	0.93	—	7.1
平成15年	—	▲6.2	—	12.4	—	0.64	—	▲2.4	—	12.0	—	1.07	—	4.6
平成16年	—	▲8.8	—	17.1	—	0.83	—	▲5.3	—	13.7	—	1.29	—	1.5
平成17年	—	▲4.1	—	10.6	—	0.95	—	▲4.7	—	8.4	—	1.46	—	▲1.0
平成18年	—	▲4.7	—	6.1	—	1.06	—	▲2.3	—	4.3	—	1.56	—	0.6
平成14年度	—	2.6	—	2.6	—	0.56	—	5.3	—	5.6	—	0.96	—	7.6
平成15年度	—	▲7.0	—	14.3	—	0.69	—	▲2.4	—	13.7	—	1.12	—	5.2
平成16年度	—	▲8.3	—	15.5	—	0.86	—	▲7.3	—	11.7	—	1.35	—	▲1.2
平成17年度	—	▲3.7	—	9.6	—	0.98	—	▲2.5	—	7.6	—	1.49	—	0.3
平成18年度	—	▲4.4	—	3.4	—	1.06	—	▲3.0	—	1.4	—	1.56	—	▲0.5
18年 1月	▲1.2	▲5.3	0.6	7.6	1.03	1.06	1.4	▲3.0	0.9	6.9	1.56	1.46	0.1	▲1.3
2月	0.3	▲4.2	1.1	10.0	1.04	1.10	0.5	3.3	0.6	10.7	1.56	1.66	1.9	5.1
3月	0.4	▲3.8	▲0.8	7.6	1.02	1.09	▲0.5	▲1.8	▲3.6	2.6	1.51	1.53	▲0.3	2.9
4月	▲1.0	▲4.9	0.8	6.2	1.04	0.99	▲0.5	▲5.8	0.8	2.4	1.53	1.15	▲2.1	▲2.5
5月	▲0.7	▲5.4	1.2	6.9	1.06	0.96	▲0.6	▲2.8	4.5	8.4	1.61	1.43	0.8	1.8
6月	▲0.1	▲6.1	0.9	6.4	1.07	0.98	0.5	▲3.4	▲1.6	3.5	1.58	1.59	0.6	▲0.5
7月	▲0.2	▲5.1	1.0	7.3	1.09	1.02	0.9	▲0.0	1.3	4.5	1.58	1.68	0.2	1.1
8月	▲0.1	▲4.9	▲0.4	6.0	1.08	1.06	▲0.7	▲3.6	0.1	4.6	1.60	1.70	▲0.3	▲1.3
9月	▲0.2	▲4.6	▲0.2	5.7	1.08	1.10	▲0.5	▲2.8	▲2.1	2.2	1.57	1.66	0.3	1.1
10月	▲0.6	▲4.2	▲1.9	4.3	1.07	1.12	▲0.9	▲2.0	▲3.2	1.7	1.53	1.63	▲1.0	1.2
11月	▲0.3	▲4.6	▲0.2	2.7	1.07	1.14	▲0.9	▲4.3	3.3	1.0	1.60	1.80	0.0	▲1.9
12月	▲0.5	▲3.5	▲0.5	2.7	1.07	1.13	▲0.9	1.3	▲0.7	3.4	1.60	1.68	0.5	2.8
19年 1月	0.3	▲2.8	▲0.4	0.3	1.06	1.09	3.6	▲0.5	▲2.3	▲2.8	1.51	1.42	0.8	1.7
2月	1.0	▲2.6	▲0.5	▲1.8	1.05	1.11	2.4	▲3.2	2.1	▲4.4	1.51	1.64	2.8	▲0.8
3月	▲0.8	▲3.9	▲2.7	▲3.8	1.03	1.10	▲4.4	▲6.8	▲4.7	▲4.6	1.50	1.57	▲5.4	▲5.5
4月	▲2.5	▲4.3	▲0.6	▲4.1	1.05	1.00	▲4.1	▲4.9	0.7	▲3.3	1.58	1.17	▲4.6	▲5.4
5月	0.5	▲3.0	2.0	▲3.0	1.06	0.96	4.3	0.9	2.1	▲2.3	1.54	1.38	4.5	▲0.6
6月	0.2	▲3.8	1.0	▲4.3	1.07	0.97	▲0.4	▲6.0	▲0.9	▲7.0	1.54	1.57	▲1.3	▲6.4
7月	▲0.4	▲2.5	▲0.6	▲4.0	1.07	1.00	▲2.1	▲0.6	▲1.1	▲4.1	1.55	1.62	▲1.4	▲2.2
8月	▲0.3	▲3.4	▲0.7	▲5.4	1.06	1.04	▲2.1	▲5.0	▲0.3	▲6.7	1.58	1.67	▲0.5	▲5.2
9月	▲0.0	▲4.5	▲1.6	▲8.0	1.05	1.06	5.1	▲9.6	▲2.3	▲13.2	1.47	1.60	1.5	▲10.6
10月														
11月														
12月														

(注) 1. 季節調整法はセンサス局法Ⅱ(X-12-ARIMA)による。なお、平成18年12月以前の数値は新季節指数により改訂されている。  
2. ▲は減少である。

第5表 - 1 季節調整済新規求人倍率（新規学卒者を除きパートタイムを含む）

西暦	和暦	1月	2月	3月	4月	5月	6月	7月	8月	9月	10月	11月	12月	年計	年度計
63年	38年	0.87	0.90	0.93	0.93	1.00	1.07	1.12	0.96	1.02	0.98	1.08	1.06	0.99	1.04
64年	39年	1.10	1.10	1.09	1.17	1.15	1.19	1.18	1.12	1.14	1.07	1.04	1.07	1.12	1.08
65年	40年	0.97	0.96	0.98	0.93	0.90	0.82	0.82	0.79	0.77	0.81	0.78	0.81	0.88	0.86
66年	41年	0.85	0.92	0.99	0.97	0.98	1.00	1.04	1.10	1.15	1.16	1.15	1.17	1.04	1.12
67年	42年	1.21	1.23	1.26	1.34	1.34	1.33	1.39	1.43	1.40	1.33	1.41	1.33	1.32	1.36
68年	43年	1.40	1.34	1.29	1.28	1.31	1.39	1.35	1.39	1.37	1.30	1.42	1.38	1.36	1.38
69年	44年	1.42	1.50	1.47	1.52	1.47	1.55	1.55	1.58	1.61	1.72	1.65	1.71	1.54	1.62
70年	45年	1.71	1.70	1.66	1.61	1.68	1.65	1.55	1.54	1.63	1.55	1.52	1.56	1.61	1.52
71年	46年	1.38	1.37	1.37	1.35	1.33	1.28	1.29	1.24	1.18	1.18	1.20	1.22	1.29	1.27
72年	47年	1.33	1.32	1.30	1.32	1.40	1.42	1.49	1.55	1.57	1.73	1.89	2.14	1.51	1.70
73年	48年	2.14	2.04	1.93	2.07	2.14	2.29	2.22	2.17	2.25	2.23	2.36	1.76	2.14	2.07
74年	49年	1.86	1.84	1.75	1.59	1.55	1.41	1.33	1.26	1.18	1.12	1.03	0.92	1.40	1.18
75年	50年	1.07	0.97	0.96	1.02	0.94	0.93	0.95	0.98	0.97	0.95	0.96	0.85	0.97	0.98
76年	51年	1.06	1.00	1.03	1.04	1.05	1.07	1.04	1.00	0.98	0.97	0.95	0.93	1.02	0.97
77年	52年	0.90	0.88	0.89	0.86	0.84	0.81	0.80	0.81	0.81	0.81	0.80	0.86	0.85	0.83
78年	53年	0.80	0.86	0.90	0.88	0.86	0.91	0.94	0.93	0.93	0.95	0.98	1.06	0.91	0.96
79年	54年	0.96	1.00	1.07	1.09	1.09	1.12	1.11	1.15	1.20	1.19	1.18	1.19	1.11	1.13
80年	55年	1.11	1.10	1.14	1.14	1.12	1.10	1.07	1.06	1.03	1.01	0.99	1.00	1.07	1.02
81年	56年	0.99	0.96	0.91	0.93	0.96	0.97	1.02	1.00	0.94	0.94	0.93	0.99	0.96	0.93
82年	57年	0.89	0.90	0.86	0.84	0.88	0.88	0.89	0.90	0.87	0.86	0.86	0.87	0.87	0.87
83年	58年	0.87	0.87	0.90	0.89	0.88	0.89	0.90	0.93	0.93	0.94	0.97	0.95	0.89	0.92
84年	59年	0.96	0.95	0.94	0.96	0.96	0.94	0.97	0.97	0.95	0.99	0.99	1.00	0.96	0.97
85年	60年	1.00	1.00	0.99	0.99	1.00	0.98	0.95	0.97	0.95	0.93	0.93	0.96	0.97	0.95
86年	61年	0.95	0.93	0.91	0.91	0.90	0.86	0.87	0.94	0.89	0.91	0.89	0.91	0.91	0.91
87年	62年	0.91	0.95	1.03	1.00	0.99	1.04	1.11	1.14	1.20	1.25	1.28	1.37	1.08	1.20
88年	63年	1.36	1.36	1.41	1.45	1.47	1.58	1.56	1.59	1.66	1.64	1.69	1.76	1.53	1.63
89年	元年	1.73	1.72	1.75	1.80	1.88	1.92	1.92	1.93	1.95	1.94	2.03	1.96	1.85	1.93
90年	2年	1.97	2.00	1.96	2.01	2.05	2.11	2.13	2.13	2.15	2.15	2.14	2.08	2.07	2.11
91年	3年	2.07	2.18	2.13	2.12	2.10	2.10	2.06	2.01	1.97	2.05	1.94	1.80	2.05	1.95
92年	4年	1.83	1.80	1.75	1.72	1.67	1.60	1.58	1.55	1.52	1.49	1.41	1.45	1.61	1.49
93年	5年	1.40	1.35	1.30	1.26	1.23	1.19	1.15	1.13	1.11	1.08	1.09	1.08	1.20	1.13
94年	6年	1.06	1.11	1.08	1.08	1.07	1.09	1.09	1.10	1.11	1.06	1.06	1.06	1.08	1.07
95年	7年	1.04	1.10	1.06	1.06	1.07	1.04	1.06	1.08	1.05	1.09	1.12	1.10	1.06	1.09
96年	8年	1.08	1.14	1.17	1.14	1.20	1.20	1.22	1.21	1.23	1.24	1.24	1.24	1.19	1.22
97年	9年	1.24	1.24	1.26	1.22	1.24	1.25	1.21	1.21	1.19	1.16	1.13	1.09	1.20	1.13
98年	10年	1.03	1.00	0.95	0.95	0.94	0.90	0.87	0.91	0.87	0.85	0.87	0.87	0.92	0.89
99年	11年	0.90	0.89	0.88	0.90	0.80	0.83	0.87	0.86	0.88	0.89	0.88	0.92	0.87	0.90
00年	12年	0.97	0.96	0.98	1.00	1.02	1.05	1.09	1.08	1.11	1.13	1.15	1.14	1.05	1.08
01年	13年	1.15	1.10	1.04	1.07	1.07	1.04	1.04	0.99	0.96	0.91	0.91	0.87	1.01	0.96
02年	14年	0.88	0.88	0.91	0.90	0.93	0.94	0.94	0.97	0.95	0.95	0.96	1.00	0.93	0.96
03年	15年	1.00	1.00	1.01	1.03	1.02	1.03	1.06	1.11	1.12	1.16	1.17	1.21	1.07	1.12
04年	16年	1.20	1.17	1.21	1.25	1.24	1.27	1.29	1.30	1.37	1.40	1.41	1.41	1.29	1.35
05年	17年	1.41	1.44	1.41	1.41	1.44	1.48	1.49	1.49	1.49	1.45	1.51	1.57	1.46	1.49
06年	18年	1.56	1.56	1.51	1.53	1.61	1.58	1.58	1.60	1.57	1.53	1.60	1.60	1.56	1.56
07年	19年	1.51	1.51	1.50	1.58	1.54	1.54	1.55	1.58	1.47					

- (注) 1. 季節調整法はセンサス局法Ⅱ(X-12-ARIMA)による。なお、平成18年12月以前の数値は新季節指数により改訂されている。  
 2. 昭和48年から沖縄を含む。ただし、昭和47年度計には沖縄を含む。  
 3. 年計及び年度計は実数値。



第5表 - 2 季節調整済有効求人倍率（新規学卒者を除きパートタイムを含む）

西暦	和暦	1月	2月	3月	4月	5月	6月	7月	8月	9月	10月	11月	12月	年計	年度計
63年	38年	0.56	0.60	0.64	0.68	0.71	0.80	0.77	0.72	0.71	0.71	0.72	0.73	0.70	0.73
64年	39年	0.75	0.76	0.76	0.79	0.81	0.83	0.83	0.82	0.83	0.81	0.79	0.78	0.80	0.79
65年	40年	0.74	0.71	0.71	0.70	0.66	0.63	0.60	0.58	0.57	0.57	0.56	0.55	0.64	0.61
66年	41年	0.58	0.62	0.67	0.70	0.71	0.73	0.72	0.78	0.82	0.85	0.85	0.85	0.74	0.81
67年	42年	0.87	0.90	0.91	0.94	0.97	1.00	1.02	1.08	1.09	1.09	1.11	1.10	1.00	1.05
68年	43年	1.11	1.09	1.08	1.07	1.09	1.10	1.11	1.12	1.14	1.14	1.17	1.17	1.12	1.14
69年	44年	1.19	1.20	1.21	1.24	1.25	1.29	1.30	1.33	1.34	1.39	1.41	1.46	1.30	1.37
70年	45年	1.49	1.47	1.44	1.43	1.43	1.44	1.41	1.39	1.39	1.36	1.33	1.31	1.41	1.35
71年	46年	1.29	1.23	1.21	1.18	1.15	1.10	1.09	1.07	1.03	1.02	1.00	0.99	1.12	1.06
72年	47年	0.98	1.02	1.05	1.07	1.08	1.09	1.13	1.19	1.25	1.31	1.36	1.48	1.16	1.30
73年	48年	1.60	1.65	1.61	1.63	1.74	1.82	1.87	1.86	1.83	1.86	1.93	1.84	1.76	1.74
74年	49年	1.64	1.53	1.45	1.34	1.35	1.27	1.18	1.09	1.02	0.95	0.88	0.79	1.20	0.98
75年	50年	0.75	0.71	0.67	0.68	0.63	0.59	0.56	0.55	0.55	0.55	0.55	0.55	0.61	0.59
76年	51年	0.58	0.61	0.63	0.65	0.64	0.66	0.67	0.67	0.66	0.64	0.64	0.62	0.64	0.64
77年	52年	0.61	0.60	0.60	0.61	0.56	0.54	0.53	0.53	0.53	0.53	0.52	0.52	0.56	0.54
78年	53年	0.51	0.53	0.54	0.57	0.54	0.54	0.56	0.57	0.59	0.59	0.60	0.60	0.56	0.59
79年	54年	0.62	0.63	0.66	0.70	0.69	0.71	0.72	0.73	0.75	0.77	0.78	0.79	0.71	0.74
80年	55年	0.77	0.76	0.77	0.77	0.76	0.77	0.76	0.74	0.73	0.73	0.71	0.70	0.75	0.73
81年	56年	0.69	0.68	0.67	0.67	0.67	0.68	0.70	0.69	0.68	0.67	0.66	0.67	0.68	0.67
82年	57年	0.66	0.65	0.63	0.62	0.60	0.60	0.60	0.60	0.60	0.60	0.59	0.59	0.61	0.60
83年	58年	0.59	0.59	0.59	0.59	0.59	0.59	0.59	0.60	0.61	0.62	0.62	0.63	0.60	0.61
84年	59年	0.64	0.64	0.64	0.64	0.64	0.64	0.65	0.65	0.66	0.66	0.66	0.67	0.65	0.66
85年	60年	0.68	0.69	0.68	0.69	0.69	0.69	0.69	0.68	0.68	0.67	0.67	0.67	0.68	0.67
86年	61年	0.67	0.66	0.65	0.63	0.62	0.60	0.60	0.61	0.61	0.61	0.61	0.61	0.62	0.62
87年	62年	0.62	0.63	0.64	0.64	0.65	0.66	0.68	0.71	0.74	0.77	0.81	0.84	0.70	0.76
88年	63年	0.87	0.90	0.92	0.95	0.98	1.01	1.04	1.06	1.08	1.10	1.12	1.14	1.01	1.08
89年	元年	1.15	1.17	1.17	1.19	1.25	1.27	1.30	1.29	1.30	1.31	1.33	1.33	1.25	1.30
90年	2年	1.33	1.36	1.36	1.35	1.39	1.42	1.46	1.44	1.44	1.44	1.45	1.44	1.40	1.43
91年	3年	1.43	1.44	1.44	1.41	1.44	1.44	1.44	1.40	1.36	1.36	1.34	1.31	1.40	1.34
92年	4年	1.25	1.22	1.19	1.14	1.13	1.10	1.08	1.05	1.02	0.99	0.96	0.93	1.08	1.00
93年	5年	0.91	0.88	0.85	0.82	0.80	0.76	0.74	0.72	0.70	0.68	0.67	0.66	0.76	0.71
94年	6年	0.65	0.64	0.65	0.65	0.63	0.63	0.63	0.64	0.65	0.65	0.64	0.63	0.64	0.64
95年	7年	0.64	0.65	0.66	0.65	0.63	0.62	0.61	0.62	0.62	0.62	0.62	0.63	0.63	0.64
96年	8年	0.65	0.66	0.68	0.69	0.69	0.70	0.72	0.72	0.72	0.73	0.74	0.74	0.70	0.72
97年	9年	0.74	0.74	0.74	0.74	0.74	0.74	0.74	0.73	0.71	0.70	0.68	0.67	0.72	0.69
98年	10年	0.63	0.61	0.57	0.56	0.54	0.52	0.51	0.50	0.49	0.48	0.47	0.47	0.53	0.50
99年	11年	0.48	0.48	0.48	0.47	0.46	0.46	0.47	0.47	0.48	0.49	0.49	0.50	0.48	0.49
00年	12年	0.51	0.52	0.54	0.56	0.56	0.58	0.60	0.61	0.62	0.64	0.65	0.65	0.59	0.62
01年	13年	0.65	0.64	0.63	0.62	0.61	0.61	0.60	0.58	0.57	0.54	0.52	0.51	0.59	0.56
02年	14年	0.50	0.51	0.52	0.52	0.53	0.53	0.54	0.55	0.55	0.56	0.56	0.57	0.54	0.56
03年	15年	0.58	0.60	0.60	0.61	0.61	0.62	0.63	0.65	0.68	0.70	0.73	0.75	0.64	0.69
04年	16年	0.76	0.76	0.76	0.78	0.80	0.82	0.83	0.84	0.86	0.89	0.91	0.91	0.83	0.86
05年	17年	0.91	0.91	0.91	0.93	0.94	0.95	0.96	0.97	0.98	0.98	0.99	1.01	0.95	0.98
06年	18年	1.03	1.04	1.02	1.04	1.06	1.07	1.09	1.08	1.08	1.07	1.07	1.07	1.06	1.06
07年	19年	1.06	1.05	1.03	1.05	1.06	1.07	1.07	1.06	1.05					

- (注) 1. 季節調整法はセンサス局法Ⅱ(X-12-ARIMA)による。なお、平成18年12月以前の数値は新季節指数により改訂されている。  
 2. 昭和48年から沖縄を含む。ただし、昭和47年度計には沖縄を含む。  
 3. 年計及び年度計は実数値。

