

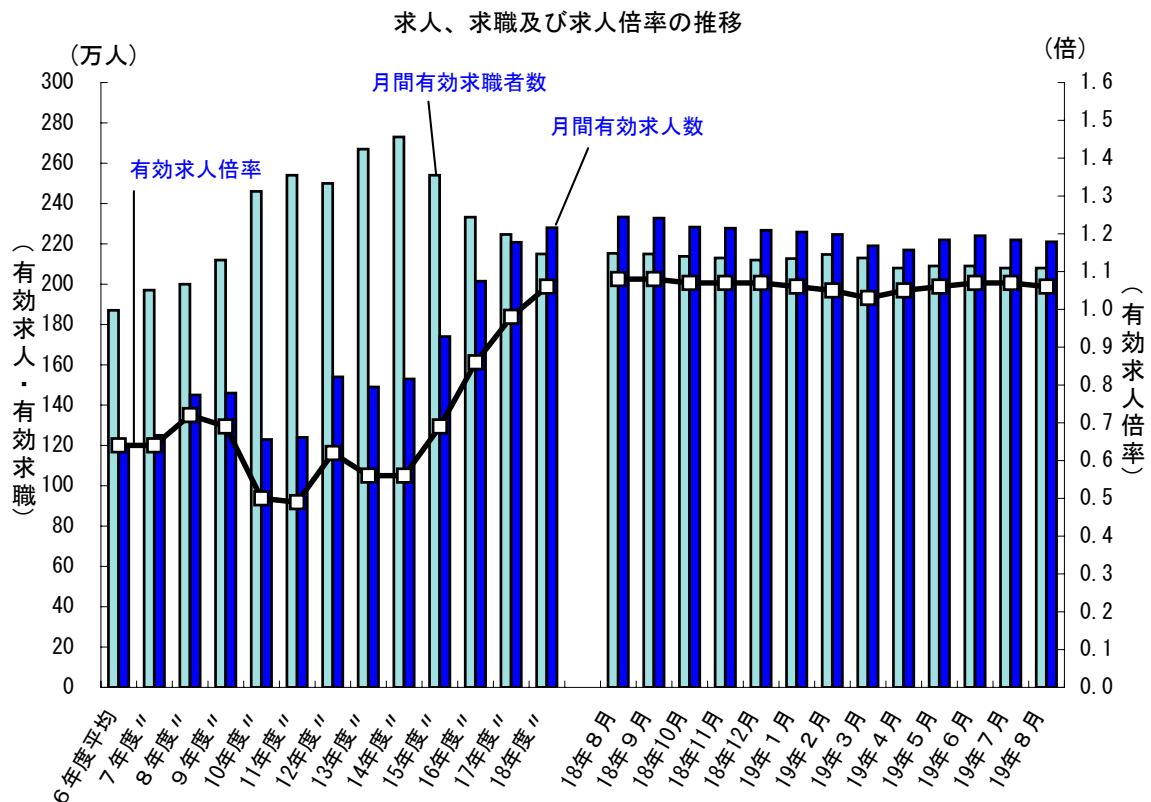
一般職業紹介状況（平成19年8月分）について

平成19年8月の一般職業紹介状況をみると、有効求人倍率（季節調整値）は1.06倍となり、前月を0.01ポイント下回った。正社員有効求人倍率は0.61倍となり、前年同月を0.01ポイント下回った。

8月の有効求人（季節調整値）は前月に比べ0.7%減となり、有効求職者（同）は0.3%減となった。

8月の新規求人は前年同月と比較すると6.7%減となった。これを産業別にみると、前月に引き続き、教育、学習支援業（9.2%増）、医療、福祉（7.2%増）は増加となり、サービス業（13.5%減）、建設業（12.1%減）、情報通信業（11.4%減）、製造業（10.9%減）、運輸業（0.4%減）は減少となった。また、飲食店、宿泊業（1.0%増）は減少から増加となり、卸売・小売業（3.7%減）は増加から減少となった。

都道府県別の有効求人倍率（季節調整値）をみると、最も高いのが愛知県の1.99倍、最も低いのが沖縄県の0.44倍となった。



- (注) 1. 月別の数値は季節調整値である。なお、平成18年12月以前の数値は新季節指数により改訂されている。
 2. 文中の正社員求人倍率は正社員の月間有効求人数をパートタイムを除く常用の月間有効求職者数で除して算出しているが、パートタイムを除く常用の有効求職者には派遣労働者や契約社員を希望する者も含まれるため、厳密な意味での正社員求人倍率より低い値となる。
 3. 文中の産業分類は、平成14年3月改訂の「日本標準産業分類」に基づくもの。

第1表 一般職業紹介状況（新規学卒者を除きパートタイムを含む）

平成19年8月

年 月		年 月			対前年同月 増減率、差 (%、ポイント)	季節調整値 対 前 月 増減率、差 (%、ポイント)
		19年 8月	19年 7月	18年 8月		
項 目						
全 数	1 月間有効求職者数 (人)	2,062,959	2,115,420	2,135,287	▲ 3.4	▲ 0.3
	2 新規求職申込件数 (件)	484,099	492,121	509,752	▲ 5.0	▲ 2.1
	3 月間有効求人数 (人)	2,142,618	2,119,200	2,264,754	▲ 5.4	▲ 0.7
	4 新規求人数 (人)	809,019	799,012	867,484	▲ 6.7	▲ 0.3
	5 就職件数 (件)	150,417	161,718	158,696	▲ 5.2	▲ 0.5
	6 有効求人倍率(3/1) (倍)	1.04	1.00	1.06	▲ 0.02	—
	季節調整値	1.06	1.07	1.08	—	▲ 0.01
	7 新規求人倍率(4/2) (倍)	1.67	1.62	1.70	▲ 0.03	—
	季節調整値	1.58	1.55	1.60	—	0.03
	8 就職率 (5/2×100) (%)	31.1	32.9	31.1	0.0	—
	季節調整値	32.5	32.0	32.3	—	0.5
	9 充足率 (5/4×100) (%)	18.6	20.2	18.3	0.3	—
	季節調整値	20.6	20.6	20.2	—	0.0
	10 月間有効求職者数 (人)	2,051,735	2,100,654	2,123,930	▲ 3.4	
	11 新規求職申込件数 (件)	479,737	487,029	504,916	▲ 5.0	
	12 月間有効求人数 (人)	2,015,476	1,985,495	2,140,899	▲ 5.9	
	13 新規求人数 (人)	760,272	744,853	817,391	▲ 7.0	
	14 就職件数 (件)	142,428	151,359	150,519	▲ 5.4	
15 有効求人倍率(12/10) (倍)	0.98	0.95	1.01	▲ 0.03		
16 新規求人倍率(13/11) (倍)	1.58	1.53	1.62	▲ 0.04		
17 就職率 (14/11×100) (%)	29.7	31.1	29.8	▲ 0.1		
18 充足率 (14/13×100) (%)	18.7	20.3	18.4	0.3		

(注) 1. 季節調整法はセンサス局法Ⅱ(X-12-ARIMA)による。なお、平成18年12月以前の数値は新季節指数により改訂されている。

2. ▲は減少である。

第2表 雇用形態別常用職業紹介状況（新規学卒者を除く）

平成19年8月

年 月		19年 8月	19年 7月	18年 8月	対前年同月 増減率、差 (%、ポイント)
パート タイム を除く 常用	1 月間有効求職者数 (人)	1,562,007	1,589,063	1,627,749	▲ 4.0
	2 新規求職申込件数 (件)	366,375	371,048	386,022	▲ 5.1
	3 月間有効求人数 (人)	1,380,974	1,361,081	1,488,516	▲ 7.2
	4 新規求人数 (人)	519,839	511,450	568,177	▲ 8.5
	5 就職件数 (件)	102,565	106,788	108,456	▲ 5.4
	6 有効求人倍率(3/1)(倍)	0.88	0.86	0.91	▲ 0.03
	7 新規求人倍率(4/2)(倍)	1.42	1.38	1.47	▲ 0.05
	8 就職率(5/2×100)(%)	28.0	28.8	28.1	▲ 0.1
	9 充足率(5/4×100)(%)	19.7	20.9	19.1	0.6
正 社 員	10 月間有効求人数 (人)	947,949	933,563	1,011,768	▲ 6.3
	11 新規求人数 (人)	352,097	350,078	377,768	▲ 6.8
	12 就職件数 (件)	78,914	82,541	83,159	▲ 5.1
	13 有効求人倍率(10/1)(倍)	0.61	0.59	0.62	▲ 0.01
	14 充足率(12/11×100)(%)	22.4	23.6	22.0	0.4
常用 的 パ ー ト タ イ ム	15 月間有効求職者数 (人)	489,728	511,591	496,181	▲ 1.3
	16 新規求職申込件数 (件)	113,362	115,981	118,894	▲ 4.7
	17 月間有効求人数 (人)	634,502	624,414	652,383	▲ 2.7
	18 新規求人数 (人)	240,433	233,403	249,214	▲ 3.5
	19 就職件数 (件)	39,863	44,571	42,063	▲ 5.2
	20 有効求人倍率(17/15)(倍)	1.30	1.22	1.31	▲ 0.01
	21 新規求人倍率(18/16)(倍)	2.12	2.01	2.10	0.02
	22 就職率(19/16×100)(%)	35.2	38.4	35.4	▲ 0.2
	23 充足率(19/18×100)(%)	16.6	19.1	16.9	▲ 0.3

(注)1. ▲は減少である。

2. 正社員の有効求人倍率は正社員の月間有効求人数をパートタイムを除く常用の月間有効求職者数で除して算出しているが、パートタイムを除く常用の月間有効求職者数には派遣労働者や契約社員を希望する者も含まれるため、厳密な意味での正社員有効求人倍率より低い値となる。

第3表 - 1 主要産業別、規模別一般新規求人状況

○ 主要産業別、規模別一般新規求人状況（新規学卒者を除く）

平成19年8月

産業・規模		全数	パート除く			パートタイム
			パート除く	常用	臨時・季節	
新規 求人 数 (人)	合計	809,019	552,155	519,839	32,316	256,864
	E 建設業	58,738	55,628	53,104	2,524	3,110
	F 製造業	110,523	83,310	79,403	3,907	27,213
	H 情報通信業	33,155	29,690	28,364	1,326	3,465
	I 運輸業	49,404	39,766	38,413	1,353	9,638
	J 卸売・小売業	132,241	72,350	71,050	1,300	59,891
	M 飲食店,宿泊業	64,811	27,092	26,815	277	37,719
	N 医療,福祉	104,490	61,818	60,974	844	42,672
	O 教育,学習支援業	9,159	3,781	3,589	192	5,378
	Q サービス業（他に分類されないもの）	212,077	155,729	137,524	18,205	56,348
	(規模別)					
	29人以下	413,003	280,831	263,155	17,676	132,172
	30~99人	220,703	151,403	144,084	7,319	69,300
100~299人	109,519	76,209	71,720	4,489	33,310	
300~499人	26,582	17,189	16,366	823	9,393	
500~999人	19,703	13,085	12,278	807	6,618	
1,000人以上	19,509	13,438	12,236	1,202	6,071	
対前 年 同 月 比 (%)	合計	-6.7	-7.9	-8.5	2.8	-4.1
	E 建設業	-12.1	-12.0	-11.9	-13.4	-14.6
	F 製造業	-10.9	-11.7	-11.2	-20.7	-8.2
	H 情報通信業	-11.4	-12.3	-12.5	-9.4	-2.8
	I 運輸業	-0.4	-1.3	-1.6	8.9	3.4
	J 卸売・小売業	-3.7	-0.2	-0.1	-5.5	-7.7
	M 飲食店,宿泊業	1.0	15.5	15.8	-12.1	-7.3
	N 医療,福祉	7.2	6.2	5.8	51.3	8.7
	O 教育,学習支援業	9.2	2.2	1.2	23.9	14.8
	Q サービス業（他に分類されないもの）	-13.5	-15.6	-18.3	12.0	-7.0
	(規模別)					
	29人以下	-9.3	-10.6	-11.3	2.1	-6.6
	30~99人	-4.0	-4.8	-5.4	7.7	-2.2
100~299人	-5.8	-4.9	-4.7	-6.9	-7.8	
300~499人	0.6	-1.3	-1.2	-2.5	4.3	
500~999人	-1.2	-4.9	-3.6	-21.2	7.0	
1,000人以上	0.3	-11.7	-16.1	90.8	43.6	

○ 主要産業における対前年同月比の推移（新規学卒者を除く）

(%)

産 業		18年				19年							
		9月	10月	11月	12月	1月	2月	3月	4月	5月	6月	7月	8月
パート タイム を 含 む	合計	2.2	1.7	1.0	3.4	-2.8	-4.4	-4.6	-3.3	-2.3	-7.0	-4.1	-6.7
	E 建設業	-14.8	-9.1	-12.1	-12.9	-10.3	-14.0	-10.0	-9.1	-9.5	-14.9	-9.7	-12.1
	F 製造業	1.0	0.1	-0.2	-0.8	-5.1	-7.8	-5.1	-8.6	-5.8	-11.5	-8.0	-10.9
	H 情報通信業	-0.6	-6.5	-11.1	-3.3	-12.5	-7.1	-10.5	-8.8	-6.9	-13.2	-15.1	-11.4
	I 運輸業	-0.5	-6.1	-1.1	7.2	-4.6	-7.2	-5.5	-6.0	-4.0	-8.5	-7.1	-0.4
	J 卸売・小売業	0.2	3.3	-0.2	4.7	-6.1	-4.4	-4.8	2.1	2.9	-3.2	2.4	-3.7
	M 飲食店,宿泊業	4.8	6.7	7.0	9.9	-4.8	-0.7	2.6	-5.9	-10.0	2.8	-7.4	1.0
	N 医療,福祉	16.0	14.3	14.7	15.6	11.2	13.2	7.6	8.2	15.3	6.6	4.2	7.2
	O 教育,学習支援業	9.8	6.4	6.5	7.2	-3.4	10.1	0.2	8.2	1.3	9.3	9.3	9.2
	Q サービス業（他に分類されないもの）	4.0	2.7	2.0	1.8	-1.1	-7.0	-8.5	-3.5	-4.7	-11.4	-5.8	-13.5
パート タイム を 除 く	合計	1.9	1.1	-0.3	2.4	-3.4	-5.4	-5.7	-4.5	-2.5	-8.8	-4.8	-7.9
	E 建設業	-15.6	-9.0	-12.6	-13.1	-10.6	-13.9	-10.1	-9.1	-9.5	-15.0	-9.3	-12.0
	F 製造業	1.0	-0.4	-1.1	0.6	-4.8	-8.4	-3.5	-10.0	-6.6	-10.7	-8.0	-11.7
	H 情報通信業	3.4	-4.0	-9.7	-2.6	-11.3	-8.9	-10.5	-8.4	-7.4	-14.3	-13.2	-12.3
	I 運輸業	2.2	-2.5	-3.6	8.1	-4.1	-6.3	-3.0	-3.2	-0.2	-5.2	-5.4	-1.3
	J 卸売・小売業	2.2	3.1	1.0	7.2	-3.5	-2.2	-4.1	4.1	6.3	-3.8	6.9	-0.2
	M 飲食店,宿泊業	7.6	14.5	6.3	11.6	-3.8	2.7	3.0	-10.5	-2.2	4.8	-7.0	15.5
	N 医療,福祉	17.0	14.8	15.3	16.0	10.3	12.0	7.0	8.4	15.7	5.7	5.1	6.2
	O 教育,学習支援業	12.8	4.9	4.9	-1.5	-3.5	7.1	-8.3	15.4	-4.9	13.8	1.9	2.2
	Q サービス業（他に分類されないもの）	4.5	2.0	2.0	1.2	-3.0	-7.2	-10.0	-4.6	-5.6	-14.0	-8.4	-15.6

第3表 - 2 産業別一般新規求人状況（新規学卒者を除く）

平成19年8月

産 業	新規求人数 (人)			対前年同月比 (%)		
	全数	パート除く	パートタイム	全数	パート除く	パートタイム
合 計	809,019	552,155	256,864	-6.7	-7.9	-4.1
A. B. C 農、林、漁業 (01~04)	3,760	2,461	1,299	-2.0	4.2	-11.8
D 鉱業 (05)	213	188	25	6.5	2.7	47.1
E 建設業 (06~08)	58,738	55,628	3,110	-12.1	-12.0	-14.6
(06 総合工事業)	31,500	29,711	1,789	-13.2	-13.2	-14.6
F 製造業 (09~32)	110,523	83,310	27,213	-10.9	-11.7	-8.2
09 食料品製造業	20,775	9,954	10,821	-2.8	-5.5	-0.2
10 飲料・たばこ・飼料製造業	1,729	1,332	397	-3.3	-4.2	0.0
11 繊維工業	1,383	981	402	-1.6	-5.8	10.1
12 衣服・その他の繊維製品製造業	4,004	2,650	1,354	-3.4	-2.7	-4.8
13 木材・木製品製造業	1,657	1,410	247	-16.0	-13.8	-26.5
14 家具・装備品製造業	1,333	1,061	272	-1.7	-3.7	7.1
15 パルプ・紙・紙加工品製造業	2,249	1,482	767	-4.1	-8.2	5.2
16 印刷・同関連業	3,776	2,928	848	-17.1	-18.3	-12.3
17 化学工業	2,989	2,223	766	-2.2	-2.7	-0.5
18 石油製品・石炭製品製造業	116	106	10	0.0	16.5	-60.0
19 プラスチック製品製造業	4,384	3,005	1,379	-17.7	-18.3	-16.3
20 ゴム製品製造業	1,010	773	237	-24.6	-26.2	-18.8
22 窯業・土石製品製造業	2,239	1,909	330	-10.5	-7.0	-26.3
23 鉄鋼業	1,923	1,752	171	-7.1	-5.8	-18.6
24 非鉄金属製造業	1,154	955	199	-8.0	-7.0	-12.7
25 金属製品製造業	9,047	7,554	1,493	-8.1	-7.9	-9.3
26 一般機械器具製造業	12,901	11,466	1,435	-10.4	-10.1	-12.6
27 電気機械器具製造業	7,882	6,316	1,566	-22.1	-21.7	-23.8
28 情報通信機械器具製造業	3,498	2,812	686	-21.9	-22.4	-20.1
29 電子部品・デバイス製造業	6,104	5,023	1,081	-25.3	-25.5	-23.9
(272, 273, 281 民生用電気機器等)	5,564	4,508	1,056	-24.0	-25.6	-16.1
(274, 275, 282, 29 電子機器等)	7,863	6,365	1,498	-26.3	-27.2	-22.3
30 輸送用機械器具製造業	15,025	13,616	1,409	-9.2	-8.2	-17.9
(301 自動車)	11,848	10,613	1,235	-10.7	-9.8	-17.8
(303 造船)	2,331	2,271	60	12.1	11.5	39.5
31 精密機械器具製造業	2,429	1,923	506	-5.7	-6.8	-1.0
(315 光学機器・レンズ)	575	423	152	-18.9	-23.5	-2.6
(317 時計)	163	135	28	-43.4	-48.7	12.0
21, 32 その他の製造業	2,916	2,079	837	-9.9	-12.2	-3.8
G 電気・ガス・熱供給・水道業 (33~36)	581	408	173	13.5	10.9	20.1
H 情報通信業 (37~41)	33,155	29,690	3,465	-11.4	-12.3	-2.8
(39 情報サービス業)	29,459	26,867	2,592	-12.5	-13.4	-1.6
I 運輸業 (42~48)	49,404	39,766	9,638	-0.4	-1.3	3.4
J 卸売・小売業 (49~60)	132,241	72,350	59,891	-3.7	-0.2	-7.7
49~54 卸売業	33,324	22,301	11,023	-4.8	-6.2	-1.8
55~60 小売業	98,917	50,049	48,868	-3.4	2.8	-8.9
(55 各種商品小売業)	17,632	4,559	13,073	-8.6	-18.5	-4.6
K 金融・保険業 (61~67)	9,211	7,226	1,985	-21.3	-21.5	-20.8
L 不動産業 (68, 69)	8,563	6,234	2,329	-9.6	-11.1	-5.3
M 飲食店、宿泊業 (70~72)	64,811	27,092	37,719	1.0	15.5	-7.3
(70, 71 飲食店)	52,090	20,980	31,110	1.3	19.6	-8.1
(70 一般飲食店)	47,164	19,361	27,803	3.1	21.9	-6.9
N 医療、福祉 (73~75)	104,490	61,818	42,672	7.2	6.2	8.7
(73 医療業)	51,691	34,071	17,620	3.9	2.8	6.0
(75 社会保険・社会福祉・介護事業)	52,012	27,235	24,777	10.4	10.2	10.7
O 教育、学習支援業 (76, 77)	9,159	3,781	5,378	9.2	2.2	14.8
P 複合サービス事業 (78, 79)	4,367	2,004	2,363	19.2	15.2	22.7
Q サービス業（他に分類されないもの） (80~94)	212,077	155,729	56,348	-13.5	-15.6	-7.0
(90 その他の事業サービス業)	133,626	101,600	32,026	-15.5	-17.4	-9.0
R. S 公務、その他 (95, 96, 99)	7,726	4,470	3,256	0.5	-3.3	6.2

(注) 平成14年3月改訂の「日本標準産業分類」に基づく区分により表章したもの。

第3表 - 3 産業別一般新規求人状況（新規学卒者及びパートタイムを除く）

平成19年8月

産 業	新規求人数 (人)			対前年同月比 (%)		
	全数	常用	臨時・季節	全数	常用	臨時・季節
合 計	552,155	519,839	32,316	-7.9	-8.5	2.8
A. B. C 農、林、漁業 (01~04)	2,461	1,714	747	4.2	-0.3	16.2
D 鉱業 (05)	188	180	8	2.7	1.1	60.0
E 建設業 (06~08)	55,628	53,104	2,524	-12.0	-11.9	-13.4
(06 総合工事業)	29,711	27,846	1,865	-13.2	-13.5	-7.3
F 製造業 (09~32)	83,310	79,403	3,907	-11.7	-11.2	-20.7
09 食料品製造業	9,954	8,645	1,309	-5.5	-3.1	-18.5
10 飲料・たばこ・飼料製造業	1,332	1,234	98	-4.2	0.3	-39.1
11 繊維工業	981	970	11	-5.8	-6.0	22.2
12 衣服・その他の繊維製品製造業	2,650	2,635	15	-2.7	-2.0	-57.1
13 木材・木製品製造業	1,410	1,389	21	-13.8	-11.8	-66.1
14 家具・装備品製造業	1,061	1,055	6	-3.7	-0.1	-87.0
15 パルプ・紙・紙加工品製造業	1,482	1,455	27	-8.2	-6.1	-58.5
16 印刷・同関連業	2,928	2,871	57	-18.3	-18.3	-21.9
17 化学工業	2,223	2,155	68	-2.7	-4.3	106.1
18 石油製品・石炭製品製造業	106	104	2	16.5	16.9	0.0
19 プラスチック製品製造業	3,005	2,916	89	-18.3	-17.8	-32.6
20 ゴム製品製造業	773	726	47	-26.2	-28.6	56.7
22 窯業・土石製品製造業	1,909	1,864	45	-7.0	-6.0	-34.8
23 鉄鋼業	1,752	1,739	13	-5.8	-6.0	30.0
24 非鉄金属製造業	955	941	14	-7.0	-6.7	-22.2
25 金属製品製造業	7,554	7,419	135	-7.9	-8.1	8.0
26 一般機械器具製造業	11,466	11,325	141	-10.1	-9.4	-46.8
27 電気機械器具製造業	6,316	5,909	407	-21.7	-24.0	39.9
28 情報通信機械器具製造業	2,812	2,501	311	-22.4	-21.0	-32.1
29 電子部品・デバイス製造業	5,023	4,686	337	-25.5	-25.5	-26.3
(272, 273, 281 民生用電気機器等)	4,508	3,983	525	-25.6	-27.1	-12.6
(274, 275, 282, 29 電子機器等)	6,365	5,968	397	-27.2	-27.6	-20.3
30 輸送用機械器具製造業	13,616	12,980	636	-8.2	-7.0	-27.5
(301 自動車)	10,613	10,014	599	-9.8	-8.5	-27.4
(303 造船)	2,271	2,267	4	11.5	11.6	-20.0
31 精密機械器具製造業	1,923	1,896	27	-6.8	-6.3	-32.5
(315 光学機器・レンズ)	423	412	11	-23.5	-25.1	266.7
(317 時計)	135	125	10	-48.7	-47.5	-60.0
21, 32 その他の製造業	2,079	1,988	91	-12.2	-13.9	54.2
G 電気・ガス・熱供給・水道業 (33~36)	408	384	24	10.9	9.4	41.2
H 情報通信業 (37~41)	29,690	28,364	1,326	-12.3	-12.5	-9.4
(39 情報サービス業)	26,867	25,779	1,088	-13.4	-13.6	-9.9
I 運輸業 (42~48)	39,766	38,413	1,353	-1.3	-1.6	8.9
J 卸売・小売業 (49~60)	72,350	71,050	1,300	-0.2	-0.1	-5.5
49~54 卸売業	22,301	21,785	516	-6.2	-6.6	14.7
55~60 小売業	50,049	49,265	784	2.8	3.1	-15.3
(55 各種商品小売業)	4,559	4,445	114	-18.5	-19.4	44.3
K 金融・保険業 (61~67)	7,226	7,076	150	-21.5	-22.5	114.3
L 不動産業 (68, 69)	6,234	6,194	40	-11.1	-10.1	-65.8
M 飲食店、宿泊業 (70~72)	27,092	26,815	277	15.5	15.8	-12.1
(70, 71 飲食店)	20,980	20,820	160	19.6	19.7	1.9
(70 一般飲食店)	19,361	19,201	160	21.9	21.9	12.7
N 医療、福祉 (73~75)	61,818	60,974	844	6.2	5.8	51.3
(73 医療業)	34,071	33,724	347	2.8	2.8	10.5
(75 社会保険・社会福祉・介護事業)	27,235	26,789	446	10.2	9.4	93.1
O 教育、学習支援業 (76, 77)	3,781	3,589	192	2.2	1.2	23.9
P 複合サービス事業 (78, 79)	2,004	1,409	595	15.2	17.4	10.4
Q サービス業（他に分類されないもの）(80~94)	155,729	137,524	18,205	-15.6	-18.3	12.0
(90 その他の事業サービス業)	101,600	84,913	16,687	-17.4	-21.8	16.1
R. S 公務、その他 (95, 96, 99)	4,470	3,646	824	-3.3	-3.7	-1.2

(注) 平成14年3月改訂の「日本標準産業分類」に基づく区分により表章したもの。

第4表 一般職業紹介状況（全数）（新規学卒者を除きパートタイムを含む）

平成19年8月

項目 年月	月間有効求職者数		月間有効求人数		有効求人倍率		新規求職申込件数		新規求人数		新規求人倍率		就職件数	
	季調 対前月 増減率	実数 対前年 同月 増減率	季調 対前月 増減率	実数 対前年 同月 増減率	季節 調整値	実数	季調 対前月 増減率	実数 対前年 同月 増減率	季調 対前月 増減率	実数 対前年 同月 増減率	季節 調整値	実数	季調 対前月 増減率	実数 対前年 同月 増減率
	%	%	%	%	倍	倍	%	%	%	%	倍	倍	%	%
平成14年	—	6.6	—	▲3.1	—	0.54	—	9.2	—	0.6	—	0.93	—	7.1
平成15年	—	▲6.2	—	12.4	—	0.64	—	▲2.4	—	12.0	—	1.07	—	4.6
平成16年	—	▲8.8	—	17.1	—	0.83	—	▲5.3	—	13.7	—	1.29	—	1.5
平成17年	—	▲4.1	—	10.6	—	0.95	—	▲4.7	—	8.4	—	1.46	—	▲1.0
平成18年	—	▲4.7	—	6.1	—	1.06	—	▲2.3	—	4.3	—	1.56	—	0.6
平成14年度	—	2.6	—	2.6	—	0.56	—	5.3	—	5.6	—	0.96	—	7.6
平成15年度	—	▲7.0	—	14.3	—	0.69	—	▲2.4	—	13.7	—	1.12	—	5.2
平成16年度	—	▲8.3	—	15.5	—	0.86	—	▲7.3	—	11.7	—	1.35	—	▲1.2
平成17年度	—	▲3.7	—	9.6	—	0.98	—	▲2.5	—	7.6	—	1.49	—	0.3
平成18年度	—	▲4.4	—	3.4	—	1.06	—	▲3.0	—	1.4	—	1.56	—	▲0.5
18年 1月	▲1.2	▲5.3	0.6	7.6	1.03	1.06	1.4	▲3.0	0.9	6.9	1.56	1.46	0.1	▲1.3
2月	0.3	▲4.2	1.1	10.0	1.04	1.10	0.5	3.3	0.6	10.7	1.56	1.66	1.9	5.1
3月	0.4	▲3.8	▲0.8	7.6	1.02	1.09	▲0.5	▲1.8	▲3.6	2.6	1.51	1.53	▲0.3	2.9
4月	▲1.0	▲4.9	0.8	6.2	1.04	0.99	▲0.5	▲5.8	0.8	2.4	1.53	1.15	▲2.1	▲2.5
5月	▲0.7	▲5.4	1.2	6.9	1.06	0.96	▲0.6	▲2.8	4.5	8.4	1.61	1.43	0.8	1.8
6月	▲0.1	▲6.1	0.9	6.4	1.07	0.98	0.5	▲3.4	▲1.6	3.5	1.58	1.59	0.6	▲0.5
7月	▲0.2	▲5.1	1.0	7.3	1.09	1.02	0.9	▲0.0	1.3	4.5	1.58	1.68	0.2	1.1
8月	▲0.1	▲4.9	▲0.4	6.0	1.08	1.06	▲0.7	▲3.6	0.1	4.6	1.60	1.70	▲0.3	▲1.3
9月	▲0.2	▲4.6	▲0.2	5.7	1.08	1.10	▲0.5	▲2.8	▲2.1	2.2	1.57	1.66	0.3	1.1
10月	▲0.6	▲4.2	▲1.9	4.3	1.07	1.12	▲0.9	▲2.0	▲3.2	1.7	1.53	1.63	▲1.0	1.2
11月	▲0.3	▲4.6	▲0.2	2.7	1.07	1.14	▲0.9	▲4.3	3.3	1.0	1.60	1.80	0.0	▲1.9
12月	▲0.5	▲3.5	▲0.5	2.7	1.07	1.13	▲0.9	1.3	▲0.7	3.4	1.60	1.68	0.5	2.8
19年 1月	0.3	▲2.8	▲0.4	0.3	1.06	1.09	3.6	▲0.5	▲2.3	▲2.8	1.51	1.42	0.8	1.7
2月	1.0	▲2.6	▲0.5	▲1.8	1.05	1.11	2.4	▲3.2	2.1	▲4.4	1.51	1.64	2.8	▲0.8
3月	▲0.8	▲3.9	▲2.7	▲3.8	1.03	1.10	▲4.4	▲6.8	▲4.7	▲4.6	1.50	1.57	▲5.4	▲5.5
4月	▲2.5	▲4.3	▲0.6	▲4.1	1.05	1.00	▲4.1	▲4.9	0.7	▲3.3	1.58	1.17	▲4.6	▲5.4
5月	0.5	▲3.0	2.0	▲3.0	1.06	0.96	4.3	0.9	2.1	▲2.3	1.54	1.38	4.5	▲0.6
6月	0.2	▲3.8	1.0	▲4.3	1.07	0.97	▲0.4	▲6.0	▲0.9	▲7.0	1.54	1.57	▲1.3	▲6.4
7月	▲0.4	▲2.5	▲0.6	▲4.0	1.07	1.00	▲2.1	▲0.6	▲1.1	▲4.1	1.55	1.62	▲1.4	▲2.2
8月	▲0.3	▲3.4	▲0.7	▲5.4	1.06	1.04	▲2.1	▲5.0	▲0.3	▲6.7	1.58	1.67	▲0.5	▲5.2
9月														
10月														
11月														
12月														

(注) 1. 季節調整法はセンサス局法Ⅱ(X-12-ARIMA)による。なお、平成18年12月以前の数値は新季節指数により改訂されている。
2. ▲は減少である。

第5表 - 1 季節調整済新規求人倍率（新規学卒者を除きパートタイムを含む）

西暦	和暦	1月	2月	3月	4月	5月	6月	7月	8月	9月	10月	11月	12月	年計	年度計
63年	38年	0.87	0.90	0.93	0.93	1.00	1.07	1.12	0.96	1.02	0.98	1.08	1.06	0.99	1.04
64年	39年	1.10	1.10	1.09	1.17	1.15	1.19	1.18	1.12	1.14	1.07	1.04	1.07	1.12	1.08
65年	40年	0.97	0.96	0.98	0.93	0.90	0.82	0.82	0.79	0.77	0.81	0.78	0.81	0.88	0.86
66年	41年	0.85	0.92	0.99	0.97	0.98	1.00	1.04	1.10	1.15	1.16	1.15	1.17	1.04	1.12
67年	42年	1.21	1.23	1.26	1.34	1.34	1.33	1.39	1.43	1.40	1.33	1.41	1.33	1.32	1.36
68年	43年	1.40	1.34	1.29	1.28	1.31	1.39	1.35	1.39	1.37	1.30	1.42	1.38	1.36	1.38
69年	44年	1.42	1.50	1.47	1.52	1.47	1.55	1.55	1.58	1.61	1.72	1.65	1.71	1.54	1.62
70年	45年	1.71	1.70	1.66	1.61	1.68	1.65	1.55	1.54	1.63	1.55	1.52	1.56	1.61	1.52
71年	46年	1.38	1.37	1.37	1.35	1.33	1.28	1.29	1.24	1.18	1.18	1.20	1.22	1.29	1.27
72年	47年	1.33	1.32	1.30	1.32	1.40	1.42	1.49	1.55	1.57	1.73	1.89	2.14	1.51	1.70
73年	48年	2.14	2.04	1.93	2.07	2.14	2.29	2.22	2.17	2.25	2.23	2.36	1.76	2.14	2.07
74年	49年	1.86	1.84	1.75	1.59	1.55	1.41	1.33	1.26	1.18	1.12	1.03	0.92	1.40	1.18
75年	50年	1.07	0.97	0.96	1.02	0.94	0.93	0.95	0.98	0.97	0.95	0.96	0.85	0.97	0.98
76年	51年	1.06	1.00	1.03	1.04	1.05	1.07	1.04	1.00	0.98	0.97	0.95	0.93	1.02	0.97
77年	52年	0.90	0.88	0.89	0.86	0.84	0.81	0.80	0.81	0.81	0.81	0.80	0.86	0.85	0.83
78年	53年	0.80	0.86	0.90	0.88	0.86	0.91	0.94	0.93	0.93	0.95	0.98	1.06	0.91	0.96
79年	54年	0.96	1.00	1.07	1.09	1.09	1.12	1.11	1.15	1.20	1.19	1.18	1.19	1.11	1.13
80年	55年	1.11	1.10	1.14	1.14	1.12	1.10	1.07	1.06	1.03	1.01	0.99	1.00	1.07	1.02
81年	56年	0.99	0.96	0.91	0.93	0.96	0.97	1.02	1.00	0.94	0.94	0.93	0.99	0.96	0.93
82年	57年	0.89	0.90	0.86	0.84	0.88	0.88	0.89	0.90	0.87	0.86	0.86	0.87	0.87	0.87
83年	58年	0.87	0.87	0.90	0.89	0.88	0.89	0.90	0.93	0.93	0.94	0.97	0.95	0.89	0.92
84年	59年	0.96	0.95	0.94	0.96	0.96	0.94	0.97	0.97	0.95	0.99	0.99	1.00	0.96	0.97
85年	60年	1.00	1.00	0.99	0.99	1.00	0.98	0.95	0.97	0.95	0.93	0.93	0.96	0.97	0.95
86年	61年	0.95	0.93	0.91	0.91	0.90	0.86	0.87	0.94	0.89	0.91	0.89	0.91	0.91	0.91
87年	62年	0.91	0.95	1.03	1.00	0.99	1.04	1.11	1.14	1.20	1.25	1.28	1.37	1.08	1.20
88年	63年	1.36	1.36	1.41	1.45	1.47	1.58	1.56	1.59	1.66	1.64	1.69	1.76	1.53	1.63
89年	元年	1.73	1.72	1.75	1.80	1.88	1.92	1.92	1.93	1.95	1.94	2.03	1.96	1.85	1.93
90年	2年	1.97	2.00	1.96	2.01	2.05	2.11	2.13	2.13	2.15	2.15	2.14	2.08	2.07	2.11
91年	3年	2.07	2.18	2.13	2.12	2.10	2.10	2.06	2.01	1.97	2.05	1.94	1.80	2.05	1.95
92年	4年	1.83	1.80	1.75	1.72	1.67	1.60	1.58	1.55	1.52	1.49	1.41	1.45	1.61	1.49
93年	5年	1.40	1.35	1.30	1.26	1.23	1.19	1.15	1.13	1.11	1.08	1.09	1.08	1.20	1.13
94年	6年	1.06	1.11	1.08	1.08	1.07	1.09	1.09	1.10	1.11	1.06	1.06	1.06	1.08	1.07
95年	7年	1.04	1.10	1.06	1.06	1.07	1.04	1.06	1.08	1.05	1.09	1.12	1.10	1.06	1.09
96年	8年	1.08	1.14	1.17	1.14	1.20	1.20	1.22	1.21	1.23	1.24	1.24	1.24	1.19	1.22
97年	9年	1.24	1.24	1.26	1.22	1.24	1.25	1.21	1.21	1.19	1.16	1.13	1.09	1.20	1.13
98年	10年	1.03	1.00	0.95	0.95	0.94	0.90	0.87	0.91	0.87	0.85	0.87	0.87	0.92	0.89
99年	11年	0.90	0.89	0.88	0.90	0.80	0.83	0.87	0.86	0.88	0.89	0.88	0.92	0.87	0.90
00年	12年	0.97	0.96	0.98	1.00	1.02	1.05	1.09	1.08	1.11	1.13	1.15	1.14	1.05	1.08
01年	13年	1.15	1.10	1.04	1.07	1.07	1.04	1.04	0.99	0.96	0.91	0.91	0.87	1.01	0.96
02年	14年	0.88	0.88	0.91	0.90	0.93	0.94	0.94	0.97	0.95	0.95	0.96	1.00	0.93	0.96
03年	15年	1.00	1.00	1.01	1.03	1.02	1.03	1.06	1.11	1.12	1.16	1.17	1.21	1.07	1.12
04年	16年	1.20	1.17	1.21	1.25	1.24	1.27	1.29	1.30	1.37	1.40	1.41	1.41	1.29	1.35
05年	17年	1.41	1.44	1.41	1.41	1.44	1.48	1.49	1.49	1.49	1.45	1.51	1.57	1.46	1.49
06年	18年	1.56	1.56	1.51	1.53	1.61	1.58	1.58	1.60	1.57	1.53	1.60	1.60	1.56	1.56
07年	19年	1.51	1.51	1.50	1.58	1.54	1.54	1.55	1.58						

- (注) 1. 季節調整法はセンサス局法Ⅱ(X-12-ARIMA)による。なお、平成18年12月以前の数値は新季節指数により改訂されている。
 2. 昭和48年から沖縄を含む。ただし、昭和47年度計には沖縄を含む。
 3. 年計及び年度計は実数値。

第5表 - 2 季節調整済有効求人倍率（新規学卒者を除きパートタイムを含む）

西暦	和暦	1月	2月	3月	4月	5月	6月	7月	8月	9月	10月	11月	12月	年計	年度計
63年	38年	0.56	0.60	0.64	0.68	0.71	0.80	0.77	0.72	0.71	0.71	0.72	0.73	0.70	0.73
64年	39年	0.75	0.76	0.76	0.79	0.81	0.83	0.83	0.82	0.83	0.81	0.79	0.78	0.80	0.79
65年	40年	0.74	0.71	0.71	0.70	0.66	0.63	0.60	0.58	0.57	0.57	0.56	0.55	0.64	0.61
66年	41年	0.58	0.62	0.67	0.70	0.71	0.73	0.72	0.78	0.82	0.85	0.85	0.85	0.74	0.81
67年	42年	0.87	0.90	0.91	0.94	0.97	1.00	1.02	1.08	1.09	1.09	1.11	1.10	1.00	1.05
68年	43年	1.11	1.09	1.08	1.07	1.09	1.10	1.11	1.12	1.14	1.14	1.17	1.17	1.12	1.14
69年	44年	1.19	1.20	1.21	1.24	1.25	1.29	1.30	1.33	1.34	1.39	1.41	1.46	1.30	1.37
70年	45年	1.49	1.47	1.44	1.43	1.43	1.44	1.41	1.39	1.39	1.36	1.33	1.31	1.41	1.35
71年	46年	1.29	1.23	1.21	1.18	1.15	1.10	1.09	1.07	1.03	1.02	1.00	0.99	1.12	1.06
72年	47年	0.98	1.02	1.05	1.07	1.08	1.09	1.13	1.19	1.25	1.31	1.36	1.48	1.16	1.30
73年	48年	1.60	1.65	1.61	1.63	1.74	1.82	1.87	1.86	1.83	1.86	1.93	1.84	1.76	1.74
74年	49年	1.64	1.53	1.45	1.34	1.35	1.27	1.18	1.09	1.02	0.95	0.88	0.79	1.20	0.98
75年	50年	0.75	0.71	0.67	0.68	0.63	0.59	0.56	0.55	0.55	0.55	0.55	0.55	0.61	0.59
76年	51年	0.58	0.61	0.63	0.65	0.64	0.66	0.67	0.67	0.66	0.64	0.64	0.62	0.64	0.64
77年	52年	0.61	0.60	0.60	0.61	0.56	0.54	0.53	0.53	0.53	0.53	0.52	0.52	0.56	0.54
78年	53年	0.51	0.53	0.54	0.57	0.54	0.54	0.56	0.57	0.59	0.59	0.60	0.60	0.56	0.59
79年	54年	0.62	0.63	0.66	0.70	0.69	0.71	0.72	0.73	0.75	0.77	0.78	0.79	0.71	0.74
80年	55年	0.77	0.76	0.77	0.77	0.76	0.77	0.76	0.74	0.73	0.73	0.71	0.70	0.75	0.73
81年	56年	0.69	0.68	0.67	0.67	0.67	0.68	0.70	0.69	0.68	0.67	0.66	0.67	0.68	0.67
82年	57年	0.66	0.65	0.63	0.62	0.60	0.60	0.60	0.60	0.60	0.60	0.59	0.59	0.61	0.60
83年	58年	0.59	0.59	0.59	0.59	0.59	0.59	0.59	0.60	0.61	0.62	0.62	0.63	0.60	0.61
84年	59年	0.64	0.64	0.64	0.64	0.64	0.64	0.65	0.65	0.66	0.66	0.66	0.67	0.65	0.66
85年	60年	0.68	0.69	0.68	0.69	0.69	0.69	0.69	0.68	0.68	0.67	0.67	0.67	0.68	0.67
86年	61年	0.67	0.66	0.65	0.63	0.62	0.60	0.60	0.61	0.61	0.61	0.61	0.61	0.62	0.62
87年	62年	0.62	0.63	0.64	0.64	0.65	0.66	0.68	0.71	0.74	0.77	0.81	0.84	0.70	0.76
88年	63年	0.87	0.90	0.92	0.95	0.98	1.01	1.04	1.06	1.08	1.10	1.12	1.14	1.01	1.08
89年	元年	1.15	1.17	1.17	1.19	1.25	1.27	1.30	1.29	1.30	1.31	1.33	1.33	1.25	1.30
90年	2年	1.33	1.36	1.36	1.35	1.39	1.42	1.46	1.44	1.44	1.44	1.45	1.44	1.40	1.43
91年	3年	1.43	1.44	1.44	1.41	1.44	1.44	1.44	1.40	1.36	1.36	1.34	1.31	1.40	1.34
92年	4年	1.25	1.22	1.19	1.14	1.13	1.10	1.08	1.05	1.02	0.99	0.96	0.93	1.08	1.00
93年	5年	0.91	0.88	0.85	0.82	0.80	0.76	0.74	0.72	0.70	0.68	0.67	0.66	0.76	0.71
94年	6年	0.65	0.64	0.65	0.65	0.63	0.63	0.63	0.64	0.65	0.65	0.64	0.63	0.64	0.64
95年	7年	0.64	0.65	0.66	0.65	0.63	0.62	0.61	0.62	0.62	0.62	0.62	0.63	0.63	0.64
96年	8年	0.65	0.66	0.68	0.69	0.69	0.70	0.72	0.72	0.72	0.73	0.74	0.74	0.70	0.72
97年	9年	0.74	0.74	0.74	0.74	0.74	0.74	0.74	0.73	0.71	0.70	0.68	0.67	0.72	0.69
98年	10年	0.63	0.61	0.57	0.56	0.54	0.52	0.51	0.50	0.49	0.48	0.47	0.47	0.53	0.50
99年	11年	0.48	0.48	0.48	0.47	0.46	0.46	0.47	0.47	0.48	0.49	0.49	0.50	0.48	0.49
00年	12年	0.51	0.52	0.54	0.56	0.56	0.58	0.60	0.61	0.62	0.64	0.65	0.65	0.59	0.62
01年	13年	0.65	0.64	0.63	0.62	0.61	0.61	0.60	0.58	0.57	0.54	0.52	0.51	0.59	0.56
02年	14年	0.50	0.51	0.52	0.52	0.53	0.53	0.54	0.55	0.55	0.56	0.56	0.57	0.54	0.56
03年	15年	0.58	0.60	0.60	0.61	0.61	0.62	0.63	0.65	0.68	0.70	0.73	0.75	0.64	0.69
04年	16年	0.76	0.76	0.76	0.78	0.80	0.82	0.83	0.84	0.86	0.89	0.91	0.91	0.83	0.86
05年	17年	0.91	0.91	0.91	0.93	0.94	0.95	0.96	0.97	0.98	0.98	0.99	1.01	0.95	0.98
06年	18年	1.03	1.04	1.02	1.04	1.06	1.07	1.09	1.08	1.08	1.07	1.07	1.07	1.06	1.06
07年	19年	1.06	1.05	1.03	1.05	1.06	1.07	1.07	1.06						

- (注) 1. 季節調整法はセンサス局法Ⅱ(X-12-ARIMA)による。なお、平成18年12月以前の数値は新季節指数により改訂されている。
 2. 昭和48年から沖縄を含む。ただし、昭和47年度計には沖縄を含む。
 3. 年計及び年度計は実数値。

第6表 都道府県・地域別有効求人倍率（季節調整値）（新規学卒者を除きパートタイムを含む）

		18年					19年								対前月
		8月	9月	10月	11月	12月	1月	2月	3月	4月	5月	6月	7月	8月	差
全国計		1.08	1.08	1.07	1.07	1.07	1.06	1.05	1.03	1.05	1.06	1.07	1.07	1.06	-0.01
都道府県別	北海道計	0.62	0.61	0.60	0.59	0.60	0.66	0.60	0.50	0.50	0.56	0.58	0.59	0.60	0.01
	青森県計	0.43	0.43	0.45	0.45	0.45	0.46	0.43	0.43	0.46	0.49	0.49	0.49	0.49	0.00
	岩手県計	0.77	0.78	0.78	0.80	0.81	0.83	0.79	0.75	0.77	0.78	0.76	0.76	0.74	-0.02
	宮城県計	0.92	0.91	0.93	0.96	0.98	0.98	0.99	1.01	0.98	1.00	0.99	0.97	0.94	-0.03
	秋田県計	0.61	0.61	0.62	0.64	0.65	0.63	0.62	0.61	0.62	0.63	0.63	0.62	0.61	-0.01
	山形県計	1.06	1.07	1.04	1.02	1.03	0.99	0.97	0.97	0.98	0.97	0.95	0.92	0.91	-0.01
	福島県計	0.88	0.89	0.88	0.87	0.89	0.92	0.93	0.91	0.93	0.92	0.93	0.88	0.89	0.01
	茨城県計	0.94	0.95	0.96	0.98	0.99	0.98	0.97	0.97	1.03	1.04	1.05	1.01	0.99	-0.02
	栃木県計	1.42	1.39	1.37	1.39	1.46	1.44	1.48	1.48	1.56	1.57	1.60	1.53	1.50	-0.03
	群馬県計	1.38	1.33	1.33	1.37	1.37	1.48	1.50	1.52	1.69	1.82	1.88	1.77	1.70	-0.07
	埼玉県計	1.05	1.04	1.03	1.03	1.04	1.04	1.01	0.97	1.00	1.01	1.04	1.03	1.04	0.01
	千葉県計	0.91	0.90	0.88	0.91	0.92	0.92	0.91	0.91	0.92	0.98	1.01	0.98	0.98	0.00
	東京都計	1.62	1.58	1.52	1.47	1.44	1.42	1.43	1.39	1.41	1.40	1.39	1.39	1.36	-0.03
	神奈川県計	1.07	1.07	1.02	0.99	0.95	0.93	0.91	0.93	0.94	0.96	0.98	0.98	0.97	-0.01
	新潟県計	1.13	1.12	1.10	1.13	1.13	1.16	1.13	1.13	1.15	1.15	1.13	1.11	1.11	0.00
	富山県計	1.24	1.21	1.25	1.27	1.30	1.30	1.32	1.25	1.28	1.26	1.17	1.14	1.16	0.02
	石川県計	1.33	1.34	1.37	1.37	1.39	1.38	1.27	1.25	1.31	1.37	1.38	1.40	1.38	-0.02
	福井県計	1.42	1.41	1.41	1.44	1.45	1.46	1.39	1.41	1.39	1.42	1.44	1.41	1.41	0.00
	山梨県計	1.10	1.11	1.12	1.12	1.12	1.11	1.06	1.05	1.11	1.12	1.16	1.12	1.08	-0.04
長野県計	1.18	1.21	1.22	1.23	1.24	1.25	1.25	1.21	1.20	1.19	1.18	1.16	1.17	0.01	
岐阜県計	1.41	1.40	1.39	1.44	1.45	1.40	1.37	1.34	1.38	1.36	1.39	1.40	1.37	-0.03	
静岡県計	1.26	1.27	1.28	1.27	1.24	1.20	1.17	1.18	1.22	1.23	1.24	1.26	1.24	-0.02	
愛知県計	1.93	1.91	1.86	1.93	1.93	1.94	1.94	2.02	2.01	2.05	2.05	2.03	1.99	-0.04	
三重県計	1.41	1.40	1.41	1.39	1.41	1.37	1.38	1.43	1.38	1.38	1.39	1.41	1.43	0.02	
滋賀県計	1.34	1.31	1.31	1.29	1.30	1.34	1.29	1.29	1.33	1.30	1.34	1.33	1.30	-0.03	
京都府計	1.01	1.01	1.02	1.02	1.03	1.04	1.01	0.99	0.98	0.96	0.94	0.95	0.94	-0.01	
大阪府計	1.26	1.29	1.29	1.29	1.31	1.29	1.26	1.25	1.27	1.29	1.30	1.31	1.34	0.03	
兵庫県計	0.97	0.97	0.97	0.97	0.97	0.94	0.93	0.93	0.94	0.94	0.95	0.97	0.98	0.01	
奈良県計	0.83	0.84	0.83	0.85	0.84	0.85	0.84	0.86	0.84	0.81	0.80	0.80	0.80	0.00	
和歌山県計	0.86	0.84	0.83	0.85	0.86	0.87	0.85	0.85	0.85	0.85	0.90	0.93	0.97	0.04	
鳥取県計	0.79	0.76	0.75	0.75	0.76	0.75	0.77	0.71	0.74	0.74	0.78	0.77	0.79	0.02	
島根県計	0.88	0.91	0.89	0.86	0.91	0.92	0.89	0.93	0.90	0.93	0.93	0.97	0.98	0.01	
岡山県計	1.38	1.39	1.38	1.40	1.43	1.46	1.45	1.49	1.49	1.46	1.43	1.43	1.46	0.03	
広島県計	1.34	1.32	1.33	1.29	1.28	1.20	1.19	1.14	1.17	1.19	1.20	1.21	1.24	0.03	
山口県計	1.10	1.09	1.12	1.11	1.13	1.13	1.11	1.08	1.09	1.09	1.06	1.08	1.07	-0.01	
徳島県計	0.96	0.95	0.94	0.95	0.96	0.88	0.90	0.88	0.92	0.89	0.90	0.89	0.92	0.03	
香川県計	1.28	1.27	1.28	1.33	1.36	1.37	1.32	1.27	1.31	1.30	1.28	1.25	1.29	0.04	
愛媛県計	0.86	0.87	0.88	0.89	0.90	0.89	0.87	0.87	0.88	0.90	0.87	0.87	0.86	-0.01	
高知県計	0.47	0.45	0.44	0.45	0.47	0.48	0.51	0.50	0.49	0.47	0.48	0.50	0.52	0.02	
福岡県計	0.89	0.89	0.88	0.88	0.89	0.91	0.91	0.88	0.91	0.92	0.90	0.92	0.86	-0.06	
佐賀県計	0.67	0.65	0.69	0.71	0.74	0.70	0.71	0.71	0.73	0.70	0.72	0.73	0.74	0.01	
長崎県計	0.59	0.59	0.59	0.59	0.61	0.60	0.60	0.61	0.63	0.65	0.66	0.65	0.64	-0.01	
熊本県計	0.81	0.81	0.79	0.82	0.84	0.86	0.85	0.84	0.85	0.82	0.86	0.86	0.83	-0.03	
大分県計	1.01	1.01	1.02	1.03	1.05	1.04	1.03	0.99	1.03	0.98	1.00	1.04	1.02	-0.02	
宮崎県計	0.72	0.70	0.70	0.69	0.70	0.68	0.70	0.67	0.67	0.68	0.68	0.69	0.66	-0.03	
鹿児島県計	0.59	0.59	0.61	0.61	0.62	0.61	0.59	0.61	0.63	0.64	0.63	0.64	0.62	-0.02	
沖縄県計	0.50	0.49	0.47	0.43	0.43	0.37	0.40	0.43	0.43	0.42	0.44	0.43	0.44	0.01	
地域別	北海道	0.62	0.61	0.60	0.59	0.60	0.66	0.60	0.50	0.50	0.56	0.58	0.59	0.60	0.01
	東北	0.76	0.77	0.77	0.78	0.79	0.80	0.78	0.77	0.79	0.80	0.79	0.77	0.76	-0.01
	南関東	1.27	1.25	1.21	1.19	1.17	1.16	1.15	1.13	1.15	1.16	1.17	1.17	1.16	-0.01
	北関東・甲信	1.19	1.19	1.19	1.20	1.23	1.24	1.25	1.24	1.30	1.34	1.36	1.30	1.28	-0.02
	北陸	1.23	1.22	1.22	1.25	1.26	1.27	1.23	1.21	1.24	1.25	1.23	1.21	1.21	0.00
	東海	1.60	1.59	1.57	1.60	1.60	1.58	1.57	1.61	1.62	1.63	1.64	1.64	1.62	-0.02
	近畿	1.11	1.12	1.12	1.12	1.13	1.12	1.10	1.09	1.10	1.10	1.11	1.12	1.14	0.02
	中国	1.20	1.20	1.20	1.18	1.20	1.18	1.16	1.15	1.15	1.16	1.16	1.17	1.19	0.02
	四国	0.89	0.89	0.89	0.90	0.93	0.91	0.91	0.88	0.91	0.90	0.89	0.88	0.90	0.02
九州	0.75	0.75	0.75	0.75	0.76	0.75	0.75	0.75	0.76	0.76	0.77	0.77	0.75	-0.02	

(注) 1. 季節調整法は、センサス局法Ⅱ(X-12-ARIMA)による。
 なお、平成18年12月以前の数値は新季節指数により改訂されている。
 2. 各ブロックの構成県は、以下のとおり。
 北海道（北海道）、東北（青森県、岩手県、宮城県、秋田県、山形県、福島県）、南関東（埼玉県、千葉県、東京都、神奈川県）、
 北関東・甲信（茨城県、栃木県、群馬県、山梨県、長野県）、北陸（新潟県、富山県、石川県、福井県）東海（岐阜県、静岡県、愛知県、三重県）
 近畿（滋賀県、京都府、大阪府、兵庫県、奈良県、和歌山県）、中国（鳥取県、島根県、岡山県、広島県、山口県）、
 四国（徳島県、香川県、愛媛県、高知県）、九州（福岡県、佐賀県、長崎県、熊本県、大分県、宮崎県、鹿児島県、沖縄県）