

| | |
|----|----------------|
| 担当 | 職業安定局雇用政策課 |
| | 課長 小川 誠 |
| | 課長補佐 蒔苗 浩司 |
| | 電話 5253-1111 |
| | (内線) 5740 |
| 当 | 夜間直通 3595-3290 |

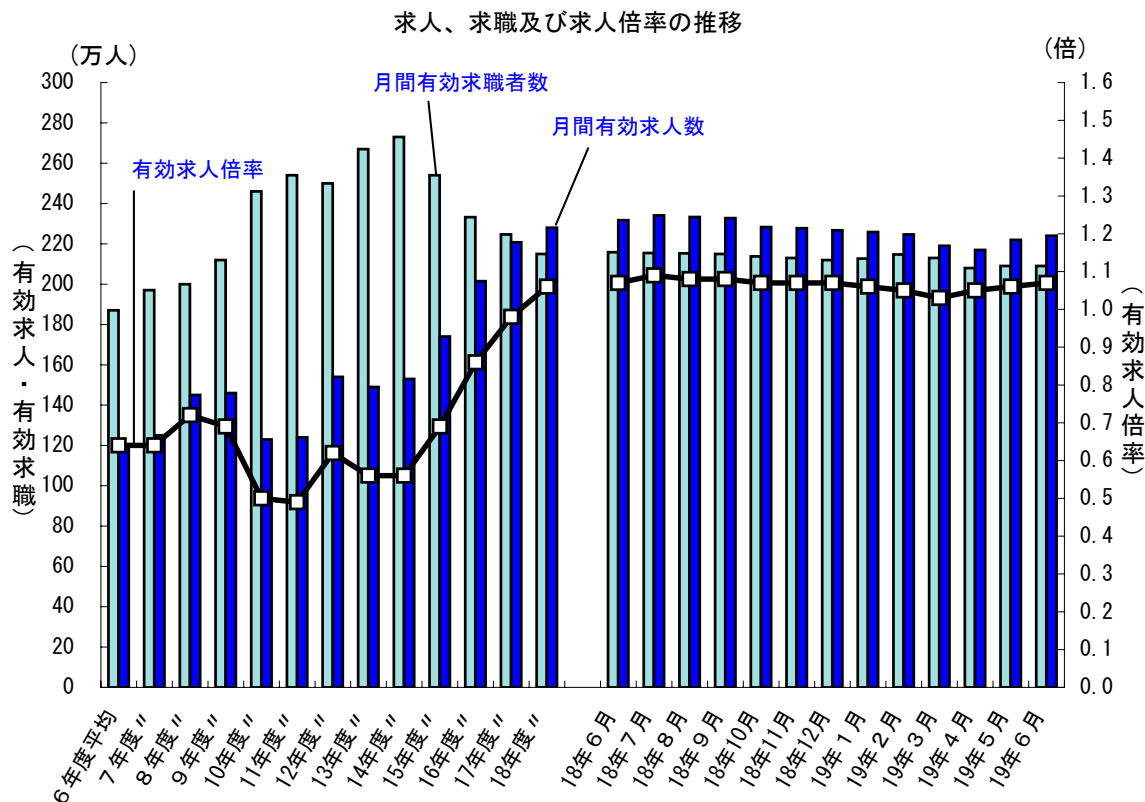
一般職業紹介状況（平成19年6月分）について

平成19年6月の一般職業紹介状況をみると、有効求人倍率（季節調整値）は1.07倍となり、前月を0.01ポイント上回った。正社員有効求人倍率は0.57倍となり、前年同月を0.01ポイント下回った。

6月の有効求人（季節調整値）は前月に比べ1.0%増となり、有効求職者（同）は0.2%増となった。

6月の新規求人は前年同月と比較すると7.0%減となった。これを産業別にみると、前月に引き続き、教育、学習支援業（9.3%増）、医療、福祉（6.6%増）は増加となり、建設業（14.9%減）、情報通信業（13.2%減）、製造業（11.5%減）、サービス業（11.4%減）、運輸業（8.5%減）は減少となった。また、飲食店、宿泊業（2.8%増）は減少から増加となり、卸売・小売業（3.2%減）は増加から減少となった。

都道府県別の有効求人倍率（季節調整値）をみると、最も高いのが愛知県の2.05倍、最も低いのが沖縄県の0.44倍となった。



- (注) 1. 月別の数値は季節調整値である。なお、平成18年12月以前の数値は新季節指数により改訂されている。
 2. 文中の正社員求人倍率は正社員の月間有効求人数をパートタイムを除く常用の月間有効求職者数で除して算出しているが、パートタイムを除く常用の有効求職者には派遣労働者や契約社員を希望する者も含まれるため、厳密な意味での正社員求人倍率より低い値となる。
 3. 文中の産業分類は、平成14年3月改訂の「日本標準産業分類」に基づくもの。

第1表 一般職業紹介状況（新規学卒者を除きパートタイムを含む）

平成19年6月

| 項目 | 年月 | 19年 | 19年 | 18年 | 対前年同月 | 季節調整値 | |
|------------------------|---------------------|-----------------|-----------|-----------|-------------------|--------------------------|--|
| | | 6月 | 5月 | 6月 | 増減率、差 (%、ポイント) | 対前月 増減率、差 (%、ポイント) | |
| 全 数 | 1 月間有効求職者数 (人) | 2,175,627 | 2,263,535 | 2,260,488 | ▲ 3.8 | 0.2 | |
| | 2 新規求職申込件数 (件) | 503,364 | 579,099 | 535,569 | ▲ 6.0 | ▲ 0.4 | |
| | 3 月間有効求人数 (人) | 2,119,311 | 2,180,232 | 2,215,597 | ▲ 4.3 | 1.0 | |
| | 4 新規求人数 (人) | 789,840 | 801,118 | 849,159 | ▲ 7.0 | ▲ 0.9 | |
| | 5 就職件数 (件) | 174,541 | 197,447 | 186,422 | ▲ 6.4 | ▲ 1.3 | |
| | 6 有効求人倍率(3/1) (倍) | 0.97 | 0.96 | 0.98 | ▲ 0.01 | — | |
| | 季節調整値 | 1.07 | 1.06 | 1.07 | — | 0.01 | |
| | 7 新規求人倍率(4/2) (倍) | 1.57 | 1.38 | 1.59 | ▲ 0.02 | — | |
| | 季節調整値 | 1.54 | 1.54 | 1.58 | — | 0.00 | |
| | 8 就職率 (5/2×100) (%) | 34.7 | 34.1 | 34.8 | ▲ 0.1 | — | |
| | 季節調整値 | 31.8 | 32.0 | 32.4 | — | ▲ 0.2 | |
| | 9 充足率 (5/4×100) (%) | 22.1 | 24.6 | 22.0 | 0.1 | — | |
| | 季節調整値 | 20.7 | 20.7 | 20.5 | — | 0.0 | |
| | 常 用 | 10 月間有効求職者数 (人) | 2,153,419 | 2,213,548 | 2,237,834 | ▲ 3.8 | |
| | | 11 新規求職申込件数 (件) | 498,204 | 566,657 | 529,704 | ▲ 5.9 | |
| | | 12 月間有効求人数 (人) | 1,984,089 | 2,038,305 | 2,076,050 | ▲ 4.4 | |
| | | 13 新規求人数 (人) | 727,182 | 743,943 | 790,437 | ▲ 8.0 | |
| | | 14 就職件数 (件) | 161,024 | 172,200 | 171,871 | ▲ 6.3 | |
| 15 有効求人倍率(12/10) (倍) | | 0.92 | 0.92 | 0.93 | ▲ 0.01 | | |
| 16 新規求人倍率(13/11) (倍) | | 1.46 | 1.31 | 1.49 | ▲ 0.03 | | |
| 17 就職率 (14/11×100) (%) | | 32.3 | 30.4 | 32.4 | ▲ 0.1 | | |
| 18 充足率 (14/13×100) (%) | | 22.1 | 23.1 | 21.7 | 0.4 | | |

(注) 1. 季節調整法はセンサス局法Ⅱ(X-12-ARIMA)による。なお、平成18年12月以前の数値は新季節指数により改訂されている。

2. ▲は減少である。

第2表 雇用形態別常用職業紹介状況（新規学卒者を除く）

平成19年6月

| 年 月 | | 19年 6月 | 19年 5月 | 18年 6月 | 対前年同月 増減率、差 (%、ポイント) |
|---------------------------------------|----------------------|-----------|-----------|-----------|----------------------------|
| | | | | | |
| パート タイム を除く 常用 | 1 月間有効求職者数 (人) | 1,616,101 | 1,665,585 | 1,689,704 | ▲ 4.4 |
| | 2 新規求職申込件数 (件) | 370,952 | 415,608 | 394,669 | ▲ 6.0 |
| | 3 月間有効求人数 (人) | 1,348,033 | 1,370,787 | 1,428,278 | ▲ 5.6 |
| | 4 新規求人数 (人) | 491,934 | 506,414 | 545,309 | ▲ 9.8 |
| | 5 就職件数 (件) | 111,763 | 118,775 | 119,648 | ▲ 6.6 |
| | 6 有効求人倍率(3/1)(倍) | 0.83 | 0.82 | 0.85 | ▲ 0.02 |
| | 7 新規求人倍率(4/2)(倍) | 1.33 | 1.22 | 1.38 | ▲ 0.05 |
| | 8 就職率(5/2×100)(%) | 30.1 | 28.6 | 30.3 | ▲ 0.2 |
| | 9 充足率(5/4×100)(%) | 22.7 | 23.5 | 21.9 | 0.8 |
| 正 社 員 | 10 月間有効求人数 (人) | 924,149 | 937,926 | 985,361 | ▲ 6.2 |
| | 11 新規求人数 (人) | 336,520 | 343,217 | 371,537 | ▲ 9.4 |
| | 12 就職件数 (件) | 85,564 | 90,444 | 91,220 | ▲ 6.2 |
| | 13 有効求人倍率(10/1)(倍) | 0.57 | 0.56 | 0.58 | ▲ 0.01 |
| | 14 充足率(12/11×100)(%) | 25.4 | 26.4 | 24.6 | 0.8 |
| 常用 的 パ ー ト タ イ ム | 15 月間有効求職者数 (人) | 537,318 | 547,963 | 548,130 | ▲ 2.0 |
| | 16 新規求職申込件数 (件) | 127,252 | 151,049 | 135,035 | ▲ 5.8 |
| | 17 月間有効求人数 (人) | 636,056 | 667,518 | 647,772 | ▲ 1.8 |
| | 18 新規求人数 (人) | 235,248 | 237,529 | 245,128 | ▲ 4.0 |
| | 19 就職件数 (件) | 49,261 | 53,425 | 52,223 | ▲ 5.7 |
| | 20 有効求人倍率(17/15)(倍) | 1.18 | 1.22 | 1.18 | 0.00 |
| | 21 新規求人倍率(18/16)(倍) | 1.85 | 1.57 | 1.82 | 0.03 |
| | 22 就職率(19/16×100)(%) | 38.7 | 35.4 | 38.7 | 0.0 |
| | 23 充足率(19/18×100)(%) | 20.9 | 22.5 | 21.3 | ▲ 0.4 |

(注)1. ▲は減少である。

2. 正社員の有効求人倍率は正社員の月間有効求人数をパートタイムを除く常用の月間有効求職者数で除して算出しているが、パートタイムを除く常用の月間有効求職者数には派遣労働者や契約社員を希望する者も含まれるため、厳密な意味での正社員有効求人倍率より低い値となる。

第3表 - 1 主要産業別、規模別一般新規求人状況

○ 主要産業別、規模別一般新規求人状況（新規学卒者を除く）

平成19年6月

| 産業・規模 | | 全数 | パート除く | | | パートタイム |
|-------------------------------|---------------------|---------|---------|---------|--------|---------|
| | | | パート除く | 常用 | 臨時・季節 | |
| 新規 求人 数 (人) | 合計 | 789,840 | 529,355 | 491,934 | 37,421 | 260,485 |
| | E 建設業 | 60,363 | 56,874 | 51,750 | 5,124 | 3,489 |
| | F 製造業 | 105,519 | 79,669 | 75,291 | 4,378 | 25,850 |
| | H 情報通信業 | 30,408 | 26,628 | 25,772 | 856 | 3,780 |
| | I 運輸業 | 47,463 | 38,335 | 37,230 | 1,105 | 9,128 |
| | J 卸売・小売業 | 121,143 | 62,905 | 61,671 | 1,234 | 58,238 |
| | M 飲食店、宿泊業 | 60,758 | 22,846 | 22,128 | 718 | 37,912 |
| | N 医療、福祉 | 103,233 | 60,146 | 59,327 | 819 | 43,087 |
| | O 教育、学習支援業 | 10,085 | 4,045 | 3,843 | 202 | 6,040 |
| | Q サービス業（他に分類されないもの） | 214,169 | 154,250 | 134,379 | 19,871 | 59,919 |
| | (規模別) | | | | | |
| | 29人以下 | 415,051 | 277,199 | 257,212 | 19,987 | 137,852 |
| | 30～99人 | 211,978 | 141,401 | 133,867 | 7,534 | 70,577 |
| | 100～299人 | 105,793 | 72,216 | 66,101 | 6,115 | 33,577 |
| 300～499人 | 22,382 | 14,011 | 13,079 | 932 | 8,371 | |
| 500～999人 | 17,689 | 11,914 | 10,796 | 1,118 | 5,775 | |
| 1,000人以上 | 16,947 | 12,614 | 10,879 | 1,735 | 4,333 | |
| 対前 年 同 月 比 (%) | 合計 | -7.0 | -8.8 | -9.8 | 6.9 | -3.1 |
| | E 建設業 | -14.9 | -15.0 | -17.1 | 14.9 | -13.3 |
| | F 製造業 | -11.5 | -10.7 | -10.7 | -11.8 | -13.9 |
| | H 情報通信業 | -13.2 | -14.3 | -13.6 | -32.3 | -3.8 |
| | I 運輸業 | -8.5 | -5.2 | -5.1 | -10.1 | -20.2 |
| | J 卸売・小売業 | -3.2 | -3.8 | -3.5 | -14.8 | -2.6 |
| | M 飲食店、宿泊業 | 2.8 | 4.8 | 5.3 | -9.1 | 1.7 |
| | N 医療、福祉 | 6.6 | 5.7 | 5.5 | 25.6 | 7.9 |
| | O 教育、学習支援業 | 9.3 | 13.8 | 14.0 | 8.6 | 6.4 |
| | Q サービス業（他に分類されないもの） | -11.4 | -14.0 | -17.2 | 15.5 | -3.8 |
| | (規模別) | | | | | |
| | 29人以下 | -8.0 | -9.9 | -10.7 | 3.3 | -3.9 |
| | 30～99人 | -6.3 | -8.8 | -9.4 | 2.7 | -1.0 |
| | 100～299人 | -5.4 | -6.6 | -8.8 | 27.8 | -2.6 |
| 300～499人 | -3.9 | -5.3 | -4.5 | -15.0 | -1.5 | |
| 500～999人 | -4.0 | -3.3 | -6.8 | 51.1 | -5.4 | |
| 1,000人以上 | -7.9 | -5.4 | -6.4 | 1.4 | -14.5 | |

○ 主要産業における対前年同月比の推移（新規学卒者を除く）

(%)

| 産 業 | | 18年 | | | | | | 19年 | | | | | |
|---------------------------|---------------------|-------|-------|-------|------|-------|-------|-------|-------|-------|-------|-------|-------|
| | | 7月 | 8月 | 9月 | 10月 | 11月 | 12月 | 1月 | 2月 | 3月 | 4月 | 5月 | 6月 |
| パート タイム を 含 む | 合計 | 4.5 | 4.6 | 2.2 | 1.7 | 1.0 | 3.4 | -2.8 | -4.4 | -4.6 | -3.3 | -2.3 | -7.0 |
| | E 建設業 | -11.6 | -10.7 | -14.8 | -9.1 | -12.1 | -12.9 | -10.3 | -14.0 | -10.0 | -9.1 | -9.5 | -14.9 |
| | F 製造業 | 2.1 | 2.2 | 1.0 | 0.1 | -0.2 | -0.8 | -5.1 | -7.8 | -5.1 | -8.6 | -5.8 | -11.5 |
| | H 情報通信業 | 9.2 | -0.3 | -0.6 | -6.5 | -11.1 | -3.3 | -12.5 | -7.1 | -10.5 | -8.8 | -6.9 | -13.2 |
| | I 運輸業 | -1.6 | -0.6 | -0.5 | -6.1 | -1.1 | 7.2 | -4.6 | -7.2 | -5.5 | -6.0 | -4.0 | -8.5 |
| | J 卸売・小売業 | 3.8 | 2.8 | 0.2 | 3.3 | -0.2 | 4.7 | -6.1 | -4.4 | -4.8 | 2.1 | 2.9 | -3.2 |
| | M 飲食店、宿泊業 | 8.7 | 5.2 | 4.8 | 6.7 | 7.0 | 9.9 | -4.8 | -0.7 | 2.6 | -5.9 | -10.0 | 2.8 |
| | N 医療、福祉 | 17.4 | 17.7 | 16.0 | 14.3 | 14.7 | 15.6 | 11.2 | 13.2 | 7.6 | 8.2 | 15.3 | 6.6 |
| | O 教育、学習支援業 | 2.7 | 9.2 | 9.8 | 6.4 | 6.5 | 7.2 | -3.4 | 10.1 | 0.2 | 8.2 | 1.3 | 9.3 |
| | Q サービス業（他に分類されないもの） | 7.1 | 10.5 | 4.0 | 2.7 | 2.0 | 1.8 | -1.1 | -7.0 | -8.5 | -3.5 | -4.7 | -11.4 |
| パート タイム を 除 く | 合計 | 4.1 | 4.6 | 1.9 | 1.1 | -0.3 | 2.4 | -3.4 | -5.4 | -5.7 | -4.5 | -2.5 | -8.8 |
| | E 建設業 | -12.0 | -10.6 | -15.6 | -9.0 | -12.6 | -13.1 | -10.6 | -13.9 | -10.1 | -9.1 | -9.5 | -15.0 |
| | F 製造業 | 1.3 | 3.4 | 1.0 | -0.4 | -1.1 | 0.6 | -4.8 | -8.4 | -3.5 | -10.0 | -6.6 | -10.7 |
| | H 情報通信業 | 9.6 | -0.2 | 3.4 | -4.0 | -9.7 | -2.6 | -11.3 | -8.9 | -10.5 | -8.4 | -7.4 | -14.3 |
| | I 運輸業 | -2.4 | 0.5 | 2.2 | -2.5 | -3.6 | 8.1 | -4.1 | -6.3 | -3.0 | -3.2 | -0.2 | -5.2 |
| | J 卸売・小売業 | 1.4 | 1.3 | 2.2 | 3.1 | 1.0 | 7.2 | -3.5 | -2.2 | -4.1 | 4.1 | 6.3 | -3.8 |
| | M 飲食店、宿泊業 | 20.2 | -0.3 | 7.6 | 14.5 | 6.3 | 11.6 | -3.8 | 2.7 | 3.0 | -10.5 | -2.2 | 4.8 |
| | N 医療、福祉 | 20.1 | 19.5 | 17.0 | 14.8 | 15.3 | 16.0 | 10.3 | 12.0 | 7.0 | 8.4 | 15.7 | 5.7 |
| | O 教育、学習支援業 | 9.0 | 9.7 | 12.8 | 4.9 | 4.9 | -1.5 | -3.5 | 7.1 | -8.3 | 15.4 | -4.9 | 13.8 |
| | Q サービス業（他に分類されないもの） | 8.1 | 13.0 | 4.5 | 2.0 | 2.0 | 1.2 | -3.0 | -7.2 | -10.0 | -4.6 | -5.6 | -14.0 |

第3表 - 2 産業別一般新規求人状況（新規学卒者を除く）

平成19年6月

| 産 業 | 新規求人数 (人) | | | 対前年同月比 (%) | | |
|------------------------------|-----------|---------|---------|------------|-------|--------|
| | 全数 | パート除く | パートタイム | 全数 | パート除く | パートタイム |
| 合 計 | 789,840 | 529,355 | 260,485 | -7.0 | -8.8 | -3.1 |
| A. B. C 農、林、漁業 (01~04) | 3,422 | 2,154 | 1,268 | -6.5 | -8.1 | -3.5 |
| D 鉱業 (05) | 223 | 201 | 22 | -12.2 | -14.5 | 15.8 |
| E 建設業 (06~08) | 60,363 | 56,874 | 3,489 | -14.9 | -15.0 | -13.3 |
| (06 総合工事業) | 32,602 | 30,634 | 1,968 | -20.2 | -20.6 | -15.2 |
| F 製造業 (09~32) | 105,519 | 79,669 | 25,850 | -11.5 | -10.7 | -13.9 |
| 09 食料品製造業 | 18,730 | 9,145 | 9,585 | -4.7 | 0.2 | -9.0 |
| 10 飲料・たばこ・飼料製造業 | 917 | 617 | 300 | -7.3 | 2.8 | -22.9 |
| 11 繊維工業 | 1,415 | 990 | 425 | -7.3 | -4.5 | -13.3 |
| 12 衣服・その他の繊維製品製造業 | 4,139 | 2,804 | 1,335 | 2.8 | 5.6 | -2.6 |
| 13 木材・木製品製造業 | 1,441 | 1,200 | 241 | -13.1 | -9.8 | -26.3 |
| 14 家具・装備品製造業 | 1,226 | 967 | 259 | -11.7 | -8.4 | -22.2 |
| 15 パルプ・紙・紙加工品製造業 | 2,104 | 1,438 | 666 | -8.7 | -12.3 | 0.2 |
| 16 印刷・同関連業 | 3,681 | 2,873 | 808 | -15.6 | -16.6 | -11.5 |
| 17 化学工業 | 3,246 | 2,462 | 784 | 17.8 | 31.3 | -11.0 |
| 18 石油製品・石炭製品製造業 | 81 | 67 | 14 | -32.5 | -35.6 | -12.5 |
| 19 プラスチック製品製造業 | 4,273 | 2,938 | 1,335 | -18.1 | -16.8 | -21.0 |
| 20 ゴム製品製造業 | 964 | 663 | 301 | -20.3 | -24.1 | -10.1 |
| 22 窯業・土石製品製造業 | 2,274 | 1,835 | 439 | -12.7 | -12.1 | -15.3 |
| 23 鉄鋼業 | 2,000 | 1,854 | 146 | 14.0 | 18.0 | -20.7 |
| 24 非鉄金属製造業 | 843 | 639 | 204 | -18.5 | -22.5 | -2.9 |
| 25 金属製品製造業 | 8,313 | 6,986 | 1,327 | -17.2 | -14.2 | -29.9 |
| 26 一般機械器具製造業 | 13,651 | 12,158 | 1,493 | -8.6 | -7.1 | -19.3 |
| 27 電気機械器具製造業 | 8,286 | 6,635 | 1,651 | -16.0 | -16.7 | -13.2 |
| 28 情報通信機械器具製造業 | 3,280 | 2,611 | 669 | -20.2 | -18.6 | -25.8 |
| 29 電子部品・デバイス製造業 | 5,835 | 4,717 | 1,118 | -24.2 | -25.8 | -16.4 |
| (272, 273, 281 民生用電気機器等) | 5,487 | 4,335 | 1,152 | -12.8 | -14.2 | -6.7 |
| (274, 275, 282, 29 電子機器等) | 7,544 | 6,157 | 1,387 | -26.6 | -27.5 | -22.6 |
| 30 輸送用機械器具製造業 | 13,546 | 12,053 | 1,493 | -16.6 | -16.8 | -14.9 |
| (301 自動車) | 10,658 | 9,321 | 1,337 | -20.8 | -21.7 | -14.5 |
| (303 造船) | 1,961 | 1,914 | 47 | 14.6 | 14.8 | 6.8 |
| 31 精密機械器具製造業 | 2,268 | 1,809 | 459 | -14.6 | -10.0 | -29.2 |
| (315 光学機器・レンズ) | 481 | 384 | 97 | -27.6 | -10.7 | -58.5 |
| (317 時計) | 136 | 99 | 37 | -51.8 | -58.1 | -19.6 |
| 21, 32 その他の製造業 | 3,006 | 2,208 | 798 | -3.3 | -1.5 | -8.1 |
| G 電気・ガス・熱供給・水道業 (33~36) | 521 | 343 | 178 | 1.0 | -2.8 | 9.2 |
| H 情報通信業 (37~41) | 30,408 | 26,628 | 3,780 | -13.2 | -14.3 | -3.8 |
| (39 情報サービス業) | 27,011 | 24,129 | 2,882 | -12.4 | -14.1 | 4.3 |
| I 運輸業 (42~48) | 47,463 | 38,335 | 9,128 | -8.5 | -5.2 | -20.2 |
| J 卸売・小売業 (49~60) | 121,143 | 62,905 | 58,238 | -3.2 | -3.8 | -2.6 |
| 49~54 卸売業 | 32,844 | 21,850 | 10,994 | -3.1 | -4.7 | 0.4 |
| 55~60 小売業 | 88,299 | 41,055 | 47,244 | -3.2 | -3.2 | -3.3 |
| (55 各種商品小売業) | 15,277 | 3,649 | 11,628 | -6.1 | -4.3 | -6.6 |
| K 金融・保険業 (61~67) | 9,530 | 7,421 | 2,109 | -22.1 | -22.6 | -20.2 |
| L 不動産業 (68, 69) | 9,198 | 6,751 | 2,447 | -9.2 | -5.3 | -18.5 |
| M 飲食店、宿泊業 (70~72) | 60,758 | 22,846 | 37,912 | 2.8 | 4.8 | 1.7 |
| (70, 71 飲食店) | 47,510 | 16,993 | 30,517 | 3.7 | 8.5 | 1.2 |
| (70 一般飲食店) | 42,824 | 15,683 | 27,141 | 5.5 | 12.6 | 1.8 |
| N 医療、福祉 (73~75) | 103,233 | 60,146 | 43,087 | 6.6 | 5.7 | 7.9 |
| (73 医療業) | 50,399 | 33,136 | 17,263 | 4.1 | 3.9 | 4.4 |
| (75 社会保険・社会福祉・介護事業) | 52,161 | 26,615 | 25,546 | 9.4 | 8.5 | 10.4 |
| O 教育、学習支援業 (76, 77) | 10,085 | 4,045 | 6,040 | 9.3 | 13.8 | 6.4 |
| P 複合サービス事業 (78, 79) | 4,356 | 1,771 | 2,585 | 3.3 | 6.5 | 1.2 |
| Q サービス業 (他に分類されないもの) (80~94) | 214,169 | 154,250 | 59,919 | -11.4 | -14.0 | -3.8 |
| (90 その他の事業サービス業) | 137,546 | 103,179 | 34,367 | -11.7 | -13.9 | -4.3 |
| R. S 公務、その他 (95, 96, 99) | 9,449 | 5,016 | 4,433 | 4.4 | 17.6 | -7.4 |

(注) 平成14年3月改訂の「日本標準産業分類」に基づく区分により表章したもの。

第3表 - 3 産業別一般新規求人状況（新規学卒者及びパートタイムを除く）

平成19年6月

| 産 業 | 新規求人人数 (人) | | | 対前年同月比 (%) | | |
|----------------------------|------------|---------|--------|------------|-------|--------|
| | 全数 | 常用 | 臨時・季節 | 全数 | 常用 | 臨時・季節 |
| 合 計 | 529,355 | 491,934 | 37,421 | -8.8 | -9.8 | 6.9 |
| A. B. C 農、林、漁業 (01~04) | 2,154 | 1,399 | 755 | -8.1 | -11.7 | -0.8 |
| D 鉱業 (05) | 201 | 195 | 6 | -14.5 | -12.2 | -53.8 |
| E 建設業 (06~08) | 56,874 | 51,750 | 5,124 | -15.0 | -17.1 | 14.9 |
| (06 総合工事業) | 30,634 | 26,523 | 4,111 | -20.6 | -25.0 | 28.1 |
| F 製造業 (09~32) | 79,669 | 75,291 | 4,378 | -10.7 | -10.7 | -11.8 |
| 09 食料品製造業 | 9,145 | 8,014 | 1,131 | 0.2 | -0.8 | 8.3 |
| 10 飲料・たばこ・飼料製造業 | 617 | 535 | 82 | 2.8 | 1.9 | 9.3 |
| 11 繊維工業 | 990 | 968 | 22 | -4.5 | -4.4 | -8.3 |
| 12 衣服・その他の繊維製品製造業 | 2,804 | 2,785 | 19 | 5.6 | 6.6 | -55.8 |
| 13 木材・木製品製造業 | 1,200 | 1,176 | 24 | -9.8 | -9.8 | -11.1 |
| 14 家具・装備品製造業 | 967 | 944 | 23 | -8.4 | -8.3 | -14.8 |
| 15 パルプ・紙・紙加工品製造業 | 1,438 | 1,401 | 37 | -12.3 | -13.2 | 42.3 |
| 16 印刷・同関連業 | 2,873 | 2,787 | 86 | -16.6 | -17.6 | 34.4 |
| 17 化学工業 | 2,462 | 2,408 | 54 | 31.3 | 32.2 | 1.9 |
| 18 石油製品・石炭製品製造業 | 67 | 67 | 0 | -35.6 | -35.0 | -100.0 |
| 19 プラスチック製品製造業 | 2,938 | 2,870 | 68 | -16.8 | -16.9 | -10.5 |
| 20 ゴム製品製造業 | 663 | 622 | 41 | -24.1 | -25.7 | 10.8 |
| 22 窯業・土石製品製造業 | 1,835 | 1,783 | 52 | -12.1 | -9.5 | -55.6 |
| 23 鉄鋼業 | 1,854 | 1,835 | 19 | 18.0 | 17.3 | 171.4 |
| 24 非鉄金属製造業 | 639 | 627 | 12 | -22.5 | -23.5 | 200.0 |
| 25 金属製品製造業 | 6,986 | 6,861 | 125 | -14.2 | -13.9 | -25.1 |
| 26 一般機械器具製造業 | 12,158 | 11,983 | 175 | -7.1 | -6.8 | -23.2 |
| 27 電気機械器具製造業 | 6,635 | 6,326 | 309 | -16.7 | -16.4 | -22.4 |
| 28 情報通信機械器具製造業 | 2,611 | 2,374 | 237 | -18.6 | -19.5 | -8.1 |
| 29 電子部品・デバイス製造業 | 4,717 | 4,413 | 304 | -25.8 | -26.3 | -16.9 |
| (272, 273, 281 民生用電気機器等) | 4,335 | 3,960 | 375 | -14.2 | -14.8 | -7.2 |
| (274, 275, 282, 29 電子機器等) | 6,157 | 5,824 | 333 | -27.5 | -27.1 | -33.3 |
| 30 輸送用機械器具製造業 | 12,053 | 10,640 | 1,413 | -16.8 | -15.8 | -23.6 |
| (301 自動車) | 9,321 | 7,970 | 1,351 | -21.7 | -22.1 | -19.1 |
| (303 造船) | 1,914 | 1,880 | 34 | 14.8 | 13.7 | 161.5 |
| 31 精密機械器具製造業 | 1,809 | 1,737 | 72 | -10.0 | -12.5 | 200.0 |
| (315 光学機器・レンズ) | 384 | 384 | 0 | -10.7 | -10.1 | -100.0 |
| (317 時計) | 99 | 88 | 11 | -58.1 | -61.9 | 120.0 |
| 21, 32 その他の製造業 | 2,208 | 2,135 | 73 | -1.5 | -2.6 | 43.1 |
| G 電気・ガス・熱供給・水道業 (33~36) | 343 | 310 | 33 | -2.8 | -4.3 | 13.8 |
| H 情報通信業 (37~41) | 26,628 | 25,772 | 856 | -14.3 | -13.6 | -32.3 |
| (39 情報サービス業) | 24,129 | 23,448 | 681 | -14.1 | -13.1 | -38.3 |
| I 運輸業 (42~48) | 38,335 | 37,230 | 1,105 | -5.2 | -5.1 | -10.1 |
| J 卸売・小売業 (49~60) | 62,905 | 61,671 | 1,234 | -3.8 | -3.5 | -14.8 |
| 49~54 卸売業 | 21,850 | 21,437 | 413 | -4.7 | -4.5 | -14.5 |
| 55~60 小売業 | 41,055 | 40,234 | 821 | -3.2 | -2.9 | -14.9 |
| (55 各種商品小売業) | 3,649 | 3,423 | 226 | -4.3 | -6.7 | 59.2 |
| K 金融・保険業 (61~67) | 7,421 | 7,351 | 70 | -22.6 | -22.5 | -25.5 |
| L 不動産業 (68, 69) | 6,751 | 6,631 | 120 | -5.3 | -5.3 | -7.0 |
| M 飲食店、宿泊業 (70~72) | 22,846 | 22,128 | 718 | 4.8 | 5.3 | -9.1 |
| (70, 71 飲食店) | 16,993 | 16,807 | 186 | 8.5 | 8.9 | -19.8 |
| (70 一般飲食店) | 15,683 | 15,508 | 175 | 12.6 | 13.1 | -20.1 |
| N 医療、福祉 (73~75) | 60,146 | 59,327 | 819 | 5.7 | 5.5 | 25.6 |
| (73 医療業) | 33,136 | 32,672 | 464 | 3.9 | 3.3 | 84.9 |
| (75 社会保険・社会福祉・介護事業) | 26,615 | 26,275 | 340 | 8.5 | 8.7 | -8.6 |
| O 教育、学習支援業 (76, 77) | 4,045 | 3,843 | 202 | 13.8 | 14.0 | 8.6 |
| P 複合サービス事業 (78, 79) | 1,771 | 1,289 | 482 | 6.5 | 10.5 | -3.0 |
| Q サービス業（他に分類されないもの）(80~94) | 154,250 | 134,379 | 19,871 | -14.0 | -17.2 | 15.5 |
| (90 その他の事業サービス業) | 103,179 | 85,491 | 17,688 | -13.9 | -18.5 | 18.0 |
| R. S 公務、その他 (95, 96, 99) | 5,016 | 3,368 | 1,648 | 17.6 | 13.3 | 27.7 |

(注) 平成14年3月改訂の「日本標準産業分類」に基づく区分により表章したもの。

第4表 一般職業紹介状況（全数）（新規学卒者を除きパートタイムを含む）

平成19年6月

| 項目 年月 | 月間有効求職者数 | | 月間有効求人数 | | 有効求人倍率 | | 新規求職申込件数 | | 新規求人数 | | 新規求人倍率 | | 就職件数 | |
|----------|------------------|------------------------|------------------|------------------------|-----------|------|------------------|------------------------|------------------|------------------------|-----------|------|------------------|------------------------|
| | 季調 対前月 増減率 | 実数 対前年 同月 増減率 | 季調 対前月 増減率 | 実数 対前年 同月 増減率 | 季節 調整値 | 実数 | 季調 対前月 増減率 | 実数 対前年 同月 増減率 | 季調 対前月 増減率 | 実数 対前年 同月 増減率 | 季節 調整値 | 実数 | 季調 対前月 増減率 | 実数 対前年 同月 増減率 |
| | % | % | % | % | 倍 | 倍 | % | % | % | % | 倍 | 倍 | % | % |
| 平成14年 | — | 6.6 | — | ▲3.1 | — | 0.54 | — | 9.2 | — | 0.6 | — | 0.93 | — | 7.1 |
| 平成15年 | — | ▲6.2 | — | 12.4 | — | 0.64 | — | ▲2.4 | — | 12.0 | — | 1.07 | — | 4.6 |
| 平成16年 | — | ▲8.8 | — | 17.1 | — | 0.83 | — | ▲5.3 | — | 13.7 | — | 1.29 | — | 1.5 |
| 平成17年 | — | ▲4.1 | — | 10.6 | — | 0.95 | — | ▲4.7 | — | 8.4 | — | 1.46 | — | ▲1.0 |
| 平成18年 | — | ▲4.7 | — | 6.1 | — | 1.06 | — | ▲2.3 | — | 4.3 | — | 1.56 | — | 0.6 |
| 平成14年度 | — | 2.6 | — | 2.6 | — | 0.56 | — | 5.3 | — | 5.6 | — | 0.96 | — | 7.6 |
| 平成15年度 | — | ▲7.0 | — | 14.3 | — | 0.69 | — | ▲2.4 | — | 13.7 | — | 1.12 | — | 5.2 |
| 平成16年度 | — | ▲8.3 | — | 15.5 | — | 0.86 | — | ▲7.3 | — | 11.7 | — | 1.35 | — | ▲1.2 |
| 平成17年度 | — | ▲3.7 | — | 9.6 | — | 0.98 | — | ▲2.5 | — | 7.6 | — | 1.49 | — | 0.3 |
| 平成18年度 | — | ▲4.4 | — | 3.4 | — | 1.06 | — | ▲3.0 | — | 1.4 | — | 1.56 | — | ▲0.5 |
| 18年 1月 | ▲1.2 | ▲5.3 | 0.6 | 7.6 | 1.03 | 1.06 | 1.4 | ▲3.0 | 0.9 | 6.9 | 1.56 | 1.46 | 0.1 | ▲1.3 |
| 2月 | 0.3 | ▲4.2 | 1.1 | 10.0 | 1.04 | 1.10 | 0.5 | 3.3 | 0.6 | 10.7 | 1.56 | 1.66 | 1.9 | 5.1 |
| 3月 | 0.4 | ▲3.8 | ▲0.8 | 7.6 | 1.02 | 1.09 | ▲0.5 | ▲1.8 | ▲3.6 | 2.6 | 1.51 | 1.53 | ▲0.3 | 2.9 |
| 4月 | ▲1.0 | ▲4.9 | 0.8 | 6.2 | 1.04 | 0.99 | ▲0.5 | ▲5.8 | 0.8 | 2.4 | 1.53 | 1.15 | ▲2.1 | ▲2.5 |
| 5月 | ▲0.7 | ▲5.4 | 1.2 | 6.9 | 1.06 | 0.96 | ▲0.6 | ▲2.8 | 4.5 | 8.4 | 1.61 | 1.43 | 0.8 | 1.8 |
| 6月 | ▲0.1 | ▲6.1 | 0.9 | 6.4 | 1.07 | 0.98 | 0.5 | ▲3.4 | ▲1.6 | 3.5 | 1.58 | 1.59 | 0.6 | ▲0.5 |
| 7月 | ▲0.2 | ▲5.1 | 1.0 | 7.3 | 1.09 | 1.02 | 0.9 | ▲0.0 | 1.3 | 4.5 | 1.58 | 1.68 | 0.2 | 1.1 |
| 8月 | ▲0.1 | ▲4.9 | ▲0.4 | 6.0 | 1.08 | 1.06 | ▲0.7 | ▲3.6 | 0.1 | 4.6 | 1.60 | 1.70 | ▲0.3 | ▲1.3 |
| 9月 | ▲0.2 | ▲4.6 | ▲0.2 | 5.7 | 1.08 | 1.10 | ▲0.5 | ▲2.8 | ▲2.1 | 2.2 | 1.57 | 1.66 | 0.3 | 1.1 |
| 10月 | ▲0.6 | ▲4.2 | ▲1.9 | 4.3 | 1.07 | 1.12 | ▲0.9 | ▲2.0 | ▲3.2 | 1.7 | 1.53 | 1.63 | ▲1.0 | 1.2 |
| 11月 | ▲0.3 | ▲4.6 | ▲0.2 | 2.7 | 1.07 | 1.14 | ▲0.9 | ▲4.3 | 3.3 | 1.0 | 1.60 | 1.80 | 0.0 | ▲1.9 |
| 12月 | ▲0.5 | ▲3.5 | ▲0.5 | 2.7 | 1.07 | 1.13 | ▲0.9 | 1.3 | ▲0.7 | 3.4 | 1.60 | 1.68 | 0.5 | 2.8 |
| 19年 1月 | 0.3 | ▲2.8 | ▲0.4 | 0.3 | 1.06 | 1.09 | 3.6 | ▲0.5 | ▲2.3 | ▲2.8 | 1.51 | 1.42 | 0.8 | 1.7 |
| 2月 | 1.0 | ▲2.6 | ▲0.5 | ▲1.8 | 1.05 | 1.11 | 2.4 | ▲3.2 | 2.1 | ▲4.4 | 1.51 | 1.64 | 2.8 | ▲0.8 |
| 3月 | ▲0.8 | ▲3.9 | ▲2.7 | ▲3.8 | 1.03 | 1.10 | ▲4.4 | ▲6.8 | ▲4.7 | ▲4.6 | 1.50 | 1.57 | ▲5.4 | ▲5.5 |
| 4月 | ▲2.5 | ▲4.3 | ▲0.6 | ▲4.1 | 1.05 | 1.00 | ▲4.1 | ▲4.9 | 0.7 | ▲3.3 | 1.58 | 1.17 | ▲4.6 | ▲5.4 |
| 5月 | 0.5 | ▲3.0 | 2.0 | ▲3.0 | 1.06 | 0.96 | 4.3 | 0.9 | 2.1 | ▲2.3 | 1.54 | 1.38 | 4.5 | ▲0.6 |
| 6月 | 0.2 | ▲3.8 | 1.0 | ▲4.3 | 1.07 | 0.97 | ▲0.4 | ▲6.0 | ▲0.9 | ▲7.0 | 1.54 | 1.57 | ▲1.3 | ▲6.4 |
| 7月 | | | | | | | | | | | | | | |
| 8月 | | | | | | | | | | | | | | |
| 9月 | | | | | | | | | | | | | | |
| 10月 | | | | | | | | | | | | | | |
| 11月 | | | | | | | | | | | | | | |
| 12月 | | | | | | | | | | | | | | |

(注) 1. 季節調整法はセンサス局法Ⅱ(X-12-ARIMA)による。なお、平成18年12月以前の数値は新季節指数により改訂されている。
2. ▲は減少である。

第5表 - 1 季節調整済新規求人倍率（新規学卒者を除きパートタイムを含む）

| 西暦 | 和暦 | 1月 | 2月 | 3月 | 4月 | 5月 | 6月 | 7月 | 8月 | 9月 | 10月 | 11月 | 12月 | 年計 | 年度計 |
|-----|-----|------|------|------|------|------|------|------|------|------|------|------|------|------|------|
| 63年 | 38年 | 0.87 | 0.90 | 0.93 | 0.93 | 1.00 | 1.07 | 1.12 | 0.96 | 1.02 | 0.98 | 1.08 | 1.06 | 0.99 | 1.04 |
| 64年 | 39年 | 1.10 | 1.10 | 1.09 | 1.17 | 1.15 | 1.19 | 1.18 | 1.12 | 1.14 | 1.07 | 1.04 | 1.07 | 1.12 | 1.08 |
| 65年 | 40年 | 0.97 | 0.96 | 0.98 | 0.93 | 0.90 | 0.82 | 0.82 | 0.79 | 0.77 | 0.81 | 0.78 | 0.81 | 0.88 | 0.86 |
| 66年 | 41年 | 0.85 | 0.92 | 0.99 | 0.97 | 0.98 | 1.00 | 1.04 | 1.10 | 1.15 | 1.16 | 1.15 | 1.17 | 1.04 | 1.12 |
| 67年 | 42年 | 1.21 | 1.23 | 1.26 | 1.34 | 1.34 | 1.33 | 1.39 | 1.43 | 1.40 | 1.33 | 1.41 | 1.33 | 1.32 | 1.36 |
| 68年 | 43年 | 1.40 | 1.34 | 1.29 | 1.28 | 1.31 | 1.39 | 1.35 | 1.39 | 1.37 | 1.30 | 1.42 | 1.38 | 1.36 | 1.38 |
| 69年 | 44年 | 1.42 | 1.50 | 1.47 | 1.52 | 1.47 | 1.55 | 1.55 | 1.58 | 1.61 | 1.72 | 1.65 | 1.71 | 1.54 | 1.62 |
| 70年 | 45年 | 1.71 | 1.70 | 1.66 | 1.61 | 1.68 | 1.65 | 1.55 | 1.54 | 1.63 | 1.55 | 1.52 | 1.56 | 1.61 | 1.52 |
| 71年 | 46年 | 1.38 | 1.37 | 1.37 | 1.35 | 1.33 | 1.28 | 1.29 | 1.24 | 1.18 | 1.18 | 1.20 | 1.22 | 1.29 | 1.27 |
| 72年 | 47年 | 1.33 | 1.32 | 1.30 | 1.32 | 1.40 | 1.42 | 1.49 | 1.55 | 1.57 | 1.73 | 1.89 | 2.14 | 1.51 | 1.70 |
| 73年 | 48年 | 2.14 | 2.04 | 1.93 | 2.07 | 2.14 | 2.29 | 2.22 | 2.17 | 2.25 | 2.23 | 2.36 | 1.76 | 2.14 | 2.07 |
| 74年 | 49年 | 1.86 | 1.84 | 1.75 | 1.59 | 1.55 | 1.41 | 1.33 | 1.26 | 1.18 | 1.12 | 1.03 | 0.92 | 1.40 | 1.18 |
| 75年 | 50年 | 1.07 | 0.97 | 0.96 | 1.02 | 0.94 | 0.93 | 0.95 | 0.98 | 0.97 | 0.95 | 0.96 | 0.85 | 0.97 | 0.98 |
| 76年 | 51年 | 1.06 | 1.00 | 1.03 | 1.04 | 1.05 | 1.07 | 1.04 | 1.00 | 0.98 | 0.97 | 0.95 | 0.93 | 1.02 | 0.97 |
| 77年 | 52年 | 0.90 | 0.88 | 0.89 | 0.86 | 0.84 | 0.81 | 0.80 | 0.81 | 0.81 | 0.81 | 0.80 | 0.86 | 0.85 | 0.83 |
| 78年 | 53年 | 0.80 | 0.86 | 0.90 | 0.88 | 0.86 | 0.91 | 0.94 | 0.93 | 0.93 | 0.95 | 0.98 | 1.06 | 0.91 | 0.96 |
| 79年 | 54年 | 0.96 | 1.00 | 1.07 | 1.09 | 1.09 | 1.12 | 1.11 | 1.15 | 1.20 | 1.19 | 1.18 | 1.19 | 1.11 | 1.13 |
| 80年 | 55年 | 1.11 | 1.10 | 1.14 | 1.14 | 1.12 | 1.10 | 1.07 | 1.06 | 1.03 | 1.01 | 0.99 | 1.00 | 1.07 | 1.02 |
| 81年 | 56年 | 0.99 | 0.96 | 0.91 | 0.93 | 0.96 | 0.97 | 1.02 | 1.00 | 0.94 | 0.94 | 0.93 | 0.99 | 0.96 | 0.93 |
| 82年 | 57年 | 0.89 | 0.90 | 0.86 | 0.84 | 0.88 | 0.88 | 0.89 | 0.90 | 0.87 | 0.86 | 0.86 | 0.87 | 0.87 | 0.87 |
| 83年 | 58年 | 0.87 | 0.87 | 0.90 | 0.89 | 0.88 | 0.89 | 0.90 | 0.93 | 0.93 | 0.94 | 0.97 | 0.95 | 0.89 | 0.92 |
| 84年 | 59年 | 0.96 | 0.95 | 0.94 | 0.96 | 0.96 | 0.94 | 0.97 | 0.97 | 0.95 | 0.99 | 0.99 | 1.00 | 0.96 | 0.97 |
| 85年 | 60年 | 1.00 | 1.00 | 0.99 | 0.99 | 1.00 | 0.98 | 0.95 | 0.97 | 0.95 | 0.93 | 0.93 | 0.96 | 0.97 | 0.95 |
| 86年 | 61年 | 0.95 | 0.93 | 0.91 | 0.91 | 0.90 | 0.86 | 0.87 | 0.94 | 0.89 | 0.91 | 0.89 | 0.91 | 0.91 | 0.91 |
| 87年 | 62年 | 0.91 | 0.95 | 1.03 | 1.00 | 0.99 | 1.04 | 1.11 | 1.14 | 1.20 | 1.25 | 1.28 | 1.37 | 1.08 | 1.20 |
| 88年 | 63年 | 1.36 | 1.36 | 1.41 | 1.45 | 1.47 | 1.58 | 1.56 | 1.59 | 1.66 | 1.64 | 1.69 | 1.76 | 1.53 | 1.63 |
| 89年 | 元年 | 1.73 | 1.72 | 1.75 | 1.80 | 1.88 | 1.92 | 1.92 | 1.93 | 1.95 | 1.94 | 2.03 | 1.96 | 1.85 | 1.93 |
| 90年 | 2年 | 1.97 | 2.00 | 1.96 | 2.01 | 2.05 | 2.11 | 2.13 | 2.13 | 2.15 | 2.15 | 2.14 | 2.08 | 2.07 | 2.11 |
| 91年 | 3年 | 2.07 | 2.18 | 2.13 | 2.12 | 2.10 | 2.10 | 2.06 | 2.01 | 1.97 | 2.05 | 1.94 | 1.80 | 2.05 | 1.95 |
| 92年 | 4年 | 1.83 | 1.80 | 1.75 | 1.72 | 1.67 | 1.60 | 1.58 | 1.55 | 1.52 | 1.49 | 1.41 | 1.45 | 1.61 | 1.49 |
| 93年 | 5年 | 1.40 | 1.35 | 1.30 | 1.26 | 1.23 | 1.19 | 1.15 | 1.13 | 1.11 | 1.08 | 1.09 | 1.08 | 1.20 | 1.13 |
| 94年 | 6年 | 1.06 | 1.11 | 1.08 | 1.08 | 1.07 | 1.09 | 1.09 | 1.10 | 1.11 | 1.06 | 1.06 | 1.06 | 1.08 | 1.07 |
| 95年 | 7年 | 1.04 | 1.10 | 1.06 | 1.06 | 1.07 | 1.04 | 1.06 | 1.08 | 1.05 | 1.09 | 1.12 | 1.10 | 1.06 | 1.09 |
| 96年 | 8年 | 1.08 | 1.14 | 1.17 | 1.14 | 1.20 | 1.20 | 1.22 | 1.21 | 1.23 | 1.24 | 1.24 | 1.24 | 1.19 | 1.22 |
| 97年 | 9年 | 1.24 | 1.24 | 1.26 | 1.22 | 1.24 | 1.25 | 1.21 | 1.21 | 1.19 | 1.16 | 1.13 | 1.09 | 1.20 | 1.13 |
| 98年 | 10年 | 1.03 | 1.00 | 0.95 | 0.95 | 0.94 | 0.90 | 0.87 | 0.91 | 0.87 | 0.85 | 0.87 | 0.87 | 0.92 | 0.89 |
| 99年 | 11年 | 0.90 | 0.89 | 0.88 | 0.90 | 0.80 | 0.83 | 0.87 | 0.86 | 0.88 | 0.89 | 0.88 | 0.92 | 0.87 | 0.90 |
| 00年 | 12年 | 0.97 | 0.96 | 0.98 | 1.00 | 1.02 | 1.05 | 1.09 | 1.08 | 1.11 | 1.13 | 1.15 | 1.14 | 1.05 | 1.08 |
| 01年 | 13年 | 1.15 | 1.10 | 1.04 | 1.07 | 1.07 | 1.04 | 1.04 | 0.99 | 0.96 | 0.91 | 0.91 | 0.87 | 1.01 | 0.96 |
| 02年 | 14年 | 0.88 | 0.88 | 0.91 | 0.90 | 0.93 | 0.94 | 0.94 | 0.97 | 0.95 | 0.95 | 0.96 | 1.00 | 0.93 | 0.96 |
| 03年 | 15年 | 1.00 | 1.00 | 1.01 | 1.03 | 1.02 | 1.03 | 1.06 | 1.11 | 1.12 | 1.16 | 1.17 | 1.21 | 1.07 | 1.12 |
| 04年 | 16年 | 1.20 | 1.17 | 1.21 | 1.25 | 1.24 | 1.27 | 1.29 | 1.30 | 1.37 | 1.40 | 1.41 | 1.41 | 1.29 | 1.35 |
| 05年 | 17年 | 1.41 | 1.44 | 1.41 | 1.41 | 1.44 | 1.48 | 1.49 | 1.49 | 1.49 | 1.45 | 1.51 | 1.57 | 1.46 | 1.49 |
| 06年 | 18年 | 1.56 | 1.56 | 1.51 | 1.53 | 1.61 | 1.58 | 1.58 | 1.60 | 1.57 | 1.53 | 1.60 | 1.60 | 1.56 | 1.56 |
| 07年 | 19年 | 1.51 | 1.51 | 1.50 | 1.58 | 1.54 | 1.54 | | | | | | | | |

(注) 1. 季節調整法はセンサス局法Ⅱ(X-12-ARIMA)による。なお、平成18年12月以前の数値は新季節指数により改訂されている。
 2. 昭和48年から沖縄を含む。ただし、昭和47年度計には沖縄を含む。
 3. 年計及び年度計は実数値。

第5表 - 2 季節調整済有効求人倍率（新規学卒者を除きパートタイムを含む）

| 西暦 | 和暦 | 1月 | 2月 | 3月 | 4月 | 5月 | 6月 | 7月 | 8月 | 9月 | 10月 | 11月 | 12月 | 年計 | 年度計 |
|-----|-----|------|------|------|------|------|------|------|------|------|------|------|------|------|------|
| 63年 | 38年 | 0.56 | 0.60 | 0.64 | 0.68 | 0.71 | 0.80 | 0.77 | 0.72 | 0.71 | 0.71 | 0.72 | 0.73 | 0.70 | 0.73 |
| 64年 | 39年 | 0.75 | 0.76 | 0.76 | 0.79 | 0.81 | 0.83 | 0.83 | 0.82 | 0.83 | 0.81 | 0.79 | 0.78 | 0.80 | 0.79 |
| 65年 | 40年 | 0.74 | 0.71 | 0.71 | 0.70 | 0.66 | 0.63 | 0.60 | 0.58 | 0.57 | 0.57 | 0.56 | 0.55 | 0.64 | 0.61 |
| 66年 | 41年 | 0.58 | 0.62 | 0.67 | 0.70 | 0.71 | 0.73 | 0.72 | 0.78 | 0.82 | 0.85 | 0.85 | 0.85 | 0.74 | 0.81 |
| 67年 | 42年 | 0.87 | 0.90 | 0.91 | 0.94 | 0.97 | 1.00 | 1.02 | 1.08 | 1.09 | 1.09 | 1.11 | 1.10 | 1.00 | 1.05 |
| 68年 | 43年 | 1.11 | 1.09 | 1.08 | 1.07 | 1.09 | 1.10 | 1.11 | 1.12 | 1.14 | 1.14 | 1.17 | 1.17 | 1.12 | 1.14 |
| 69年 | 44年 | 1.19 | 1.20 | 1.21 | 1.24 | 1.25 | 1.29 | 1.30 | 1.33 | 1.34 | 1.39 | 1.41 | 1.46 | 1.30 | 1.37 |
| 70年 | 45年 | 1.49 | 1.47 | 1.44 | 1.43 | 1.43 | 1.44 | 1.41 | 1.39 | 1.39 | 1.36 | 1.33 | 1.31 | 1.41 | 1.35 |
| 71年 | 46年 | 1.29 | 1.23 | 1.21 | 1.18 | 1.15 | 1.10 | 1.09 | 1.07 | 1.03 | 1.02 | 1.00 | 0.99 | 1.12 | 1.06 |
| 72年 | 47年 | 0.98 | 1.02 | 1.05 | 1.07 | 1.08 | 1.09 | 1.13 | 1.19 | 1.25 | 1.31 | 1.36 | 1.48 | 1.16 | 1.30 |
| 73年 | 48年 | 1.60 | 1.65 | 1.61 | 1.63 | 1.74 | 1.82 | 1.87 | 1.86 | 1.83 | 1.86 | 1.93 | 1.84 | 1.76 | 1.74 |
| 74年 | 49年 | 1.64 | 1.53 | 1.45 | 1.34 | 1.35 | 1.27 | 1.18 | 1.09 | 1.02 | 0.95 | 0.88 | 0.79 | 1.20 | 0.98 |
| 75年 | 50年 | 0.75 | 0.71 | 0.67 | 0.68 | 0.63 | 0.59 | 0.56 | 0.55 | 0.55 | 0.55 | 0.55 | 0.55 | 0.61 | 0.59 |
| 76年 | 51年 | 0.58 | 0.61 | 0.63 | 0.65 | 0.64 | 0.66 | 0.67 | 0.67 | 0.66 | 0.64 | 0.64 | 0.62 | 0.64 | 0.64 |
| 77年 | 52年 | 0.61 | 0.60 | 0.60 | 0.61 | 0.56 | 0.54 | 0.53 | 0.53 | 0.53 | 0.53 | 0.52 | 0.52 | 0.56 | 0.54 |
| 78年 | 53年 | 0.51 | 0.53 | 0.54 | 0.57 | 0.54 | 0.54 | 0.56 | 0.57 | 0.59 | 0.59 | 0.60 | 0.60 | 0.56 | 0.59 |
| 79年 | 54年 | 0.62 | 0.63 | 0.66 | 0.70 | 0.69 | 0.71 | 0.72 | 0.73 | 0.75 | 0.77 | 0.78 | 0.79 | 0.71 | 0.74 |
| 80年 | 55年 | 0.77 | 0.76 | 0.77 | 0.77 | 0.76 | 0.77 | 0.76 | 0.74 | 0.73 | 0.73 | 0.71 | 0.70 | 0.75 | 0.73 |
| 81年 | 56年 | 0.69 | 0.68 | 0.67 | 0.67 | 0.67 | 0.68 | 0.70 | 0.69 | 0.68 | 0.67 | 0.66 | 0.67 | 0.68 | 0.67 |
| 82年 | 57年 | 0.66 | 0.65 | 0.63 | 0.62 | 0.60 | 0.60 | 0.60 | 0.60 | 0.60 | 0.60 | 0.59 | 0.59 | 0.61 | 0.60 |
| 83年 | 58年 | 0.59 | 0.59 | 0.59 | 0.59 | 0.59 | 0.59 | 0.59 | 0.60 | 0.61 | 0.62 | 0.62 | 0.63 | 0.60 | 0.61 |
| 84年 | 59年 | 0.64 | 0.64 | 0.64 | 0.64 | 0.64 | 0.64 | 0.65 | 0.65 | 0.66 | 0.66 | 0.66 | 0.67 | 0.65 | 0.66 |
| 85年 | 60年 | 0.68 | 0.69 | 0.68 | 0.69 | 0.69 | 0.69 | 0.69 | 0.68 | 0.68 | 0.67 | 0.67 | 0.67 | 0.68 | 0.67 |
| 86年 | 61年 | 0.67 | 0.66 | 0.65 | 0.63 | 0.62 | 0.60 | 0.60 | 0.61 | 0.61 | 0.61 | 0.61 | 0.61 | 0.62 | 0.62 |
| 87年 | 62年 | 0.62 | 0.63 | 0.64 | 0.64 | 0.65 | 0.66 | 0.68 | 0.71 | 0.74 | 0.77 | 0.81 | 0.84 | 0.70 | 0.76 |
| 88年 | 63年 | 0.87 | 0.90 | 0.92 | 0.95 | 0.98 | 1.01 | 1.04 | 1.06 | 1.08 | 1.10 | 1.12 | 1.14 | 1.01 | 1.08 |
| 89年 | 元年 | 1.15 | 1.17 | 1.17 | 1.19 | 1.25 | 1.27 | 1.30 | 1.29 | 1.30 | 1.31 | 1.33 | 1.33 | 1.25 | 1.30 |
| 90年 | 2年 | 1.33 | 1.36 | 1.36 | 1.35 | 1.39 | 1.42 | 1.46 | 1.44 | 1.44 | 1.44 | 1.45 | 1.44 | 1.40 | 1.43 |
| 91年 | 3年 | 1.43 | 1.44 | 1.44 | 1.41 | 1.44 | 1.44 | 1.44 | 1.40 | 1.36 | 1.36 | 1.34 | 1.31 | 1.40 | 1.34 |
| 92年 | 4年 | 1.25 | 1.22 | 1.19 | 1.14 | 1.13 | 1.10 | 1.08 | 1.05 | 1.02 | 0.99 | 0.96 | 0.93 | 1.08 | 1.00 |
| 93年 | 5年 | 0.91 | 0.88 | 0.85 | 0.82 | 0.80 | 0.76 | 0.74 | 0.72 | 0.70 | 0.68 | 0.67 | 0.66 | 0.76 | 0.71 |
| 94年 | 6年 | 0.65 | 0.64 | 0.65 | 0.65 | 0.63 | 0.63 | 0.63 | 0.64 | 0.65 | 0.65 | 0.64 | 0.63 | 0.64 | 0.64 |
| 95年 | 7年 | 0.64 | 0.65 | 0.66 | 0.65 | 0.63 | 0.62 | 0.61 | 0.62 | 0.62 | 0.62 | 0.62 | 0.63 | 0.63 | 0.64 |
| 96年 | 8年 | 0.65 | 0.66 | 0.68 | 0.69 | 0.69 | 0.70 | 0.72 | 0.72 | 0.72 | 0.73 | 0.74 | 0.74 | 0.70 | 0.72 |
| 97年 | 9年 | 0.74 | 0.74 | 0.74 | 0.74 | 0.74 | 0.74 | 0.74 | 0.73 | 0.71 | 0.70 | 0.68 | 0.67 | 0.72 | 0.69 |
| 98年 | 10年 | 0.63 | 0.61 | 0.57 | 0.56 | 0.54 | 0.52 | 0.51 | 0.50 | 0.49 | 0.48 | 0.47 | 0.47 | 0.53 | 0.50 |
| 99年 | 11年 | 0.48 | 0.48 | 0.48 | 0.47 | 0.46 | 0.46 | 0.47 | 0.47 | 0.48 | 0.49 | 0.49 | 0.50 | 0.48 | 0.49 |
| 00年 | 12年 | 0.51 | 0.52 | 0.54 | 0.56 | 0.56 | 0.58 | 0.60 | 0.61 | 0.62 | 0.64 | 0.65 | 0.65 | 0.59 | 0.62 |
| 01年 | 13年 | 0.65 | 0.64 | 0.63 | 0.62 | 0.61 | 0.61 | 0.60 | 0.58 | 0.57 | 0.54 | 0.52 | 0.51 | 0.59 | 0.56 |
| 02年 | 14年 | 0.50 | 0.51 | 0.52 | 0.52 | 0.53 | 0.53 | 0.54 | 0.55 | 0.55 | 0.56 | 0.56 | 0.57 | 0.54 | 0.56 |
| 03年 | 15年 | 0.58 | 0.60 | 0.60 | 0.61 | 0.61 | 0.62 | 0.63 | 0.65 | 0.68 | 0.70 | 0.73 | 0.75 | 0.64 | 0.69 |
| 04年 | 16年 | 0.76 | 0.76 | 0.76 | 0.78 | 0.80 | 0.82 | 0.83 | 0.84 | 0.86 | 0.89 | 0.91 | 0.91 | 0.83 | 0.86 |
| 05年 | 17年 | 0.91 | 0.91 | 0.91 | 0.93 | 0.94 | 0.95 | 0.96 | 0.97 | 0.98 | 0.98 | 0.99 | 1.01 | 0.95 | 0.98 |
| 06年 | 18年 | 1.03 | 1.04 | 1.02 | 1.04 | 1.06 | 1.07 | 1.09 | 1.08 | 1.08 | 1.07 | 1.07 | 1.07 | 1.06 | 1.06 |
| 07年 | 19年 | 1.06 | 1.05 | 1.03 | 1.05 | 1.06 | 1.07 | | | | | | | | |

- (注) 1. 季節調整法はセンサス局法Ⅱ(X-12-ARIMA)による。なお、平成18年12月以前の数値は新季節指数により改訂されている。
 2. 昭和48年から沖縄を含む。ただし、昭和47年度計には沖縄を含む。
 3. 年計及び年度計は実数値。

