

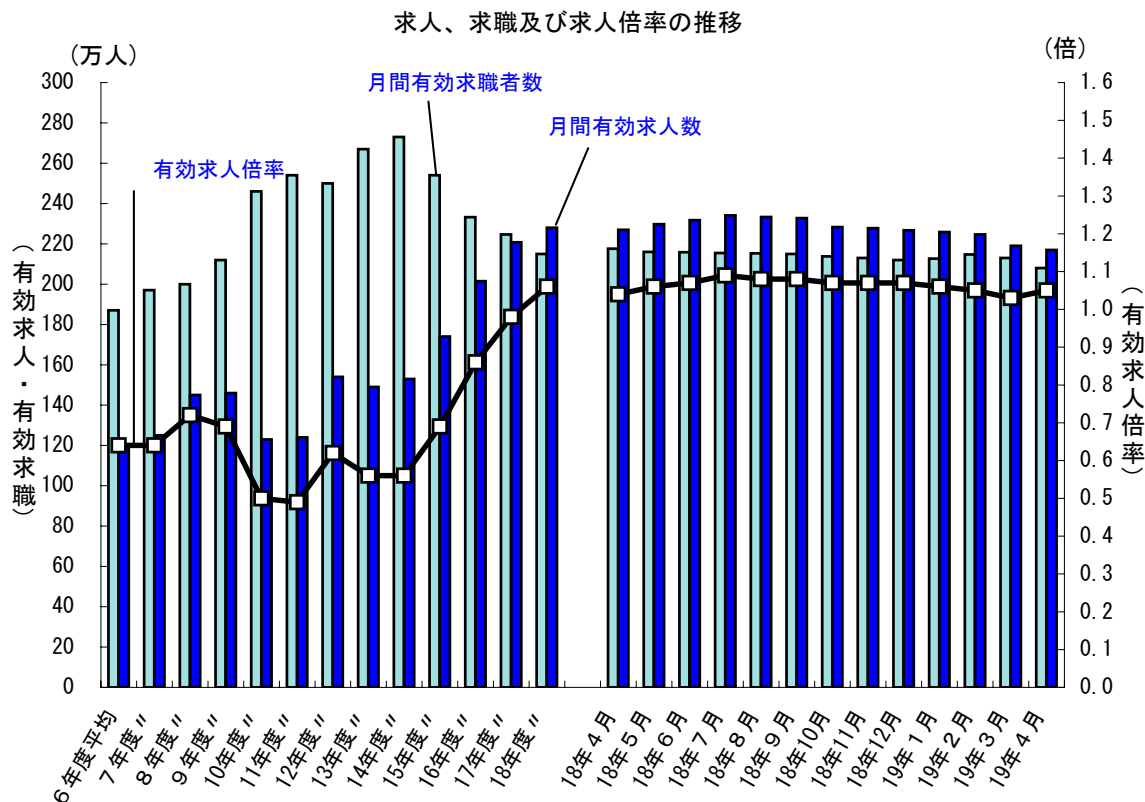
一般職業紹介状況（平成19年4月分）について

平成19年4月の一般職業紹介状況をみると、有効求人倍率（季節調整値）は1.05倍となり、前月を0.02ポイント上回った。正社員有効求人倍率は0.58倍となり、前年同月と同水準となった。

4月の有効求人（季節調整値）は前月に比べ0.6%減となり、有効求職者（同）は2.5%減となった。

4月の新規求人は前年同月と比較すると3.3%減となった。これを産業別にみると、前月に引き続き、医療、福祉（8.2%増）、教育、学習支援業（8.2%増）は増加となり、建設業（9.1%減）、情報通信業（8.8%減）、製造業（8.6%減）、運輸業（6.0%減）、サービス業（3.5%減）は減少となった。また、卸売・小売業（2.1%増）は減少から増加となり、飲食店、宿泊業（5.9%減）は増加から減少となった。

都道府県別の有効求人倍率（季節調整値）をみると、最も高いのが愛知県の2.01倍、最も低いのが沖縄県の0.43倍となった。



- (注) 1. 月別の数値は季節調整値である。なお、平成18年12月以前の数値は新季節指数により改訂されている。
 2. 文中の正社員求人倍率は正社員の月間有効求人数をパートタイムを除く常用の月間有効求職者数で除して算出しているが、パートタイムを除く常用の有効求職者には派遣労働者や契約社員を希望する者も含まれるため、厳密な意味での正社員求人倍率より低い値となる。
 3. 文中の産業分類は、平成14年3月改訂の「日本標準産業分類」に基づくもの。

第1表 一般職業紹介状況（新規学卒者を除きパートタイムを含む）

平成19年4月

年 月		年 月			対前年同月 増減率、差 (%、ポイント)	季節調整値 対 前 月 増減率、差 (%、ポイント)
		19年 4月	19年 3月	18年 4月		
項 目						
全 数	1 月間有効求職者数 (人)	2,292,480	2,191,239	2,396,132	▲ 4.3	▲ 2.5
	2 新規求職申込件数 (件)	695,167	583,391	731,005	▲ 4.9	▲ 4.1
	3 月間有効求人数 (人)	2,284,334	2,401,082	2,381,173	▲ 4.1	▲ 0.6
	4 新規求人数 (人)	813,362	915,825	841,269	▲ 3.3	0.7
	5 就職件数 (件)	223,080	212,605	235,838	▲ 5.4	▲ 4.6
	6 有効求人倍率(3/1) (倍)	1.00	1.10	0.99	0.01	—
	季節調整値	1.05	1.03	1.04	—	0.02
	7 新規求人倍率(4/2) (倍)	1.17	1.57	1.15	0.02	—
	季節調整値	1.58	1.50	1.53	—	0.08
	8 就職率 (5/2×100) (%)	32.1	36.4	32.3	▲ 0.2	—
	季節調整値	32.0	32.1	31.9	—	▲ 0.1
	9 充足率 (5/4×100) (%)	27.4	23.2	28.0	▲ 0.6	—
	季節調整値	20.3	21.4	20.8	—	▲ 1.1
	10 月間有効求職者数 (人)	2,198,698	2,082,958	2,292,790	▲ 4.1	
	11 新規求職申込件数 (件)	678,869	563,417	713,505	▲ 4.9	
	12 月間有効求人数 (人)	2,099,334	2,204,507	2,173,397	▲ 3.4	
	13 新規求人数 (人)	744,528	806,299	769,625	▲ 3.3	
	14 就職件数 (件)	171,601	185,652	177,365	▲ 3.2	
15 有効求人倍率(12/10) (倍)	0.95	1.06	0.95	0.00		
16 新規求人倍率(13/11) (倍)	1.10	1.43	1.08	0.02		
17 就職率 (14/11×100) (%)	25.3	33.0	24.9	0.4		
18 充足率 (14/13×100) (%)	23.0	23.0	23.0	0.0		

(注) 1. 季節調整法はセンサス局法Ⅱ(X-12-ARIMA)による。なお、平成18年12月以前の数値は新季節指数により改訂されている。

2. ▲は減少である。

第2表 雇用形態別常用職業紹介状況（新規学卒者を除く）

平成19年4月

年 月		19年 4月	19年 3月	18年 4月	対前年同月 増減率、差 (%、ポイント)
パート タイム を除く 常用	1 月間有効求職者数 (人)	1,668,948	1,599,615	1,754,515	▲ 4.9
	2 新規求職申込件数 (件)	496,731	429,837	523,519	▲ 5.1
	3 月間有効求人数 (人)	1,406,218	1,487,250	1,474,745	▲ 4.6
	4 新規求人数 (人)	498,772	530,894	522,875	▲ 4.6
	5 就職件数 (件)	119,771	133,525	123,679	▲ 3.2
	6 有効求人倍率(3/1)(倍)	0.84	0.93	0.84	0.00
	7 新規求人倍率(4/2)(倍)	1.00	1.24	1.00	0.00
	8 就職率(5/2×100)(%)	24.1	31.1	23.6	0.5
	9 充足率(5/4×100)(%)	24.0	25.2	23.7	0.3
正 社 員	10 月間有効求人数 (人)	960,301	1,007,159	1,020,266	▲ 5.9
	11 新規求人数 (人)	340,275	353,185	362,167	▲ 6.0
	12 就職件数 (件)	89,994	96,578	92,598	▲ 2.8
	13 有効求人倍率(10/1)(倍)	0.58	0.63	0.58	0.00
	14 充足率(12/11×100)(%)	26.4	27.3	25.6	0.8
常用 的 パ ー ト タ イ ム	15 月間有効求職者数 (人)	529,750	483,343	538,275	▲ 1.6
	16 新規求職申込件数 (件)	182,138	133,580	189,986	▲ 4.1
	17 月間有効求人数 (人)	693,116	717,257	698,652	▲ 0.8
	18 新規求人数 (人)	245,756	275,405	246,750	▲ 0.4
	19 就職件数 (件)	51,830	52,127	53,686	▲ 3.5
	20 有効求人倍率(17/15)(倍)	1.31	1.48	1.30	0.01
	21 新規求人倍率(18/16)(倍)	1.35	2.06	1.30	0.05
	22 就職率(19/16×100)(%)	28.5	39.0	28.3	0.2
	23 充足率(19/18×100)(%)	21.1	18.9	21.8	▲ 0.7

(注)1. ▲は減少である。

2. 正社員の有効求人倍率は正社員の月間有効求人数をパートタイムを除く常用の月間有効求職者数で除して算出しているが、パートタイムを除く常用の月間有効求職者数には派遣労働者や契約社員を希望する者も含まれるため、厳密な意味での正社員有効求人倍率より低い値となる。

第3表 - 1 主要産業別、規模別一般新規求人状況

○ 主要産業別、規模別一般新規求人状況（新規学卒者を除く）

平成19年4月

産業・規模		全数	パート除く	常用	臨時・季節	パートタイム
新規求人 数 (人)	合計	813,362	551,215	498,772	52,443	262,147
	E 建設業	79,484	76,206	53,342	22,864	3,278
	F 製造業	107,244	79,306	74,560	4,746	27,938
	H 情報通信業	30,860	27,501	26,530	971	3,359
	I 運輸業	48,613	39,164	38,042	1,122	9,449
	J 卸売・小売業	127,840	67,704	66,454	1,250	60,136
	M 飲食店、宿泊業	62,180	22,469	21,784	685	39,711
	N 医療、福祉	97,012	56,561	55,918	643	40,451
	O 教育、学習支援業	9,735	4,005	3,875	130	5,730
	Q サービス業（他に分類されないもの）	211,940	152,224	136,360	15,864	59,716
	(規模別)					
	29人以下	434,310	295,240	264,244	30,996	139,070
	30～99人	220,185	150,308	136,930	13,378	69,877
	100～299人	106,953	70,741	64,909	5,832	36,212
300～499人	22,101	14,435	13,517	918	7,666	
500～999人	15,612	10,268	9,537	731	5,344	
1,000人以上	14,201	10,223	9,635	588	3,978	
対前年 同月 比 (%)	合計	-3.3	-4.5	-4.6	-3.6	-0.7
	E 建設業	-9.1	-9.1	-10.4	-5.9	-8.3
	F 製造業	-8.6	-10.0	-9.7	-14.8	-4.3
	H 情報通信業	-8.8	-8.4	-7.5	-26.9	-12.5
	I 運輸業	-6.0	-3.2	-2.4	-23.2	-16.2
	J 卸売・小売業	2.1	4.1	4.3	-3.4	-0.1
	M 飲食店、宿泊業	-5.9	-10.5	-10.6	-6.9	-3.0
	N 医療、福祉	8.2	8.4	8.3	15.4	8.1
	O 教育、学習支援業	8.2	15.4	15.2	22.6	3.7
	Q サービス業（他に分類されないもの）	-3.5	-4.6	-5.7	5.8	-0.6
	(規模別)					
	29人以下	-4.2	-4.7	-4.6	-5.3	-3.2
	30～99人	-2.1	-2.8	-2.6	-4.9	-0.6
	100～299人	-1.5	-4.8	-6.0	11.0	5.8
300～499人	3.3	1.5	2.1	-6.1	7.0	
500～999人	4.7	4.6	3.3	26.0	4.9	
1,000人以上	-21.0	-29.1	-29.3	-25.9	12.1	

○ 主要産業における対前年同月比の推移（新規学卒者を除く）

(%)

産業	業	18年								19年			
		5月	6月	7月	8月	9月	10月	11月	12月	1月	2月	3月	4月
パート タイム を 含む	合計	8.4	3.5	4.5	4.6	2.2	1.7	1.0	3.4	-2.8	-4.4	-4.6	-3.3
	E 建設業	-4.5	-6.5	-11.6	-10.7	-14.8	-9.1	-12.1	-12.9	-10.3	-14.0	-10.0	-9.1
	F 製造業	8.1	3.4	2.1	2.2	1.0	0.1	-0.2	-0.8	-5.1	-7.8	-5.1	-8.6
	H 情報通信業	7.9	2.6	9.2	-0.3	-0.6	-6.5	-11.1	-3.3	-12.5	-7.1	-10.5	-8.8
	I 運輸業	1.9	4.2	-1.6	-0.6	-0.5	-6.1	-1.1	7.2	-4.6	-7.2	-5.5	-6.0
	J 卸売・小売業	8.5	-0.1	3.8	2.8	0.2	3.3	-0.2	4.7	-6.1	-4.4	-4.8	2.1
	M 飲食店、宿泊業	20.5	-0.8	8.7	5.2	4.8	6.7	7.0	9.9	-4.8	-0.7	2.6	-5.9
	N 医療、福祉	15.5	13.1	17.4	17.7	16.0	14.3	14.7	15.6	11.2	13.2	7.6	8.2
	O 教育、学習支援業	21.5	10.4	2.7	9.2	9.8	6.4	6.5	7.2	-3.4	10.1	0.2	8.2
	Q サービス業（他に分類されないもの）	8.7	6.3	7.1	10.5	4.0	2.7	2.0	1.8	-1.1	-7.0	-8.5	-3.5
パート タイム を 除く	合計	7.5	4.2	4.1	4.6	1.9	1.1	-0.3	2.4	-3.4	-5.4	-5.7	-4.5
	E 建設業	-4.4	-6.0	-12.0	-10.6	-15.6	-9.0	-12.6	-13.1	-10.6	-13.9	-10.1	-9.1
	F 製造業	9.8	3.3	1.3	3.4	1.0	-0.4	-1.1	0.6	-4.8	-8.4	-3.5	-10.0
	H 情報通信業	10.0	4.0	9.6	-0.2	3.4	-4.0	-9.7	-2.6	-11.3	-8.9	-10.5	-8.4
	I 運輸業	1.6	5.4	-2.4	0.5	2.2	-2.5	-3.6	8.1	-4.1	-6.3	-3.0	-3.2
	J 卸売・小売業	10.3	1.5	1.4	1.3	2.2	3.1	1.0	7.2	-3.5	-2.2	-4.1	4.1
	M 飲食店、宿泊業	12.8	3.7	20.2	-0.3	7.6	14.5	6.3	11.6	-3.8	2.7	3.0	-10.5
	N 医療、福祉	16.2	14.7	20.1	19.5	17.0	14.8	15.3	16.0	10.3	12.0	7.0	8.4
	O 教育、学習支援業	19.8	8.1	9.0	9.7	12.8	4.9	4.9	-1.5	-3.5	7.1	-8.3	15.4
	Q サービス業（他に分類されないもの）	9.0	7.8	8.1	13.0	4.5	2.0	2.0	1.2	-3.0	-7.2	-10.0	-4.6

第3表 - 2 産業別一般新規求人状況（新規学卒者を除く）

平成19年4月

産 業	新規求人数 (人)			対前年同月比 (%)		
	全数	パート除く	パートタイム	全数	パート除く	パートタイム
合 計	813,362	551,215	262,147	-3.3	-4.5	-0.7
A. B. C 農、林、漁業 (01~04)	6,011	4,473	1,538	4.9	3.5	9.1
D 鉱業 (05)	289	270	19	-14.5	-11.8	-40.6
E 建設業 (06~08)	79,484	76,206	3,278	-9.1	-9.1	-8.3
(06 総合工事業)	42,192	40,301	1,891	-12.4	-12.4	-12.8
F 製造業 (09~32)	107,244	79,306	27,938	-8.6	-10.0	-4.3
09 食料品製造業	20,258	9,606	10,652	1.8	0.4	3.2
10 飲料・たばこ・飼料製造業	1,069	636	433	0.1	5.8	-7.3
11 繊維工業	1,439	966	473	-2.7	-4.5	1.3
12 衣服・その他の繊維製品製造業	4,087	2,720	1,367	-12.3	-9.9	-16.6
13 木材・木製品製造業	1,862	1,592	270	-1.2	-0.3	-6.6
14 家具・装備品製造業	1,454	1,172	282	-3.7	-3.5	-4.7
15 パルプ・紙・紙加工品製造業	2,241	1,483	758	-0.4	4.0	-8.0
16 印刷・同関連業	3,899	2,903	996	-8.8	-13.0	5.7
17 化学工業	2,657	1,951	706	0.9	-1.6	8.4
18 石油製品・石炭製品製造業	101	94	7	2.0	8.0	-41.7
19 プラスチック製品製造業	4,794	3,126	1,668	0.2	-1.3	3.2
20 ゴム製品製造業	955	658	297	-15.9	-20.9	-2.3
22 窯業・土石製品製造業	3,189	2,732	457	-1.0	-2.0	5.3
23 鉄鋼業	1,658	1,500	158	-1.2	-2.2	9.0
24 非鉄金属製造業	1,003	783	220	0.3	-1.3	6.3
25 金属製品製造業	8,806	7,348	1,458	-2.1	-3.3	4.4
26 一般機械器具製造業	13,026	11,520	1,506	-9.9	-9.7	-11.0
27 電気機械器具製造業	7,879	6,167	1,712	-13.9	-12.2	-19.6
28 情報通信機械器具製造業	3,320	2,483	837	-23.0	-24.8	-17.2
29 電子部品・デバイス製造業	5,338	4,098	1,240	-21.5	-25.8	-2.6
(272, 273, 281 民生用電気機器等)	5,648	4,391	1,257	-12.1	-13.3	-7.8
(274, 275, 282, 29 電子機器等)	7,115	5,537	1,578	-22.7	-25.4	-11.3
30 輸送用機械器具製造業	12,750	11,489	1,261	-22.2	-22.0	-24.0
(301 自動車)	9,722	8,599	1,123	-25.0	-25.5	-21.5
(303 造船)	2,199	2,167	32	-11.2	-10.3	-47.5
31 精密機械器具製造業	2,719	2,269	450	4.4	7.7	-9.6
(315 光学機器・レンズ)	1,181	1,030	151	57.3	59.7	42.5
(317 時計)	156	146	10	9.1	33.9	-70.6
21, 32 その他の製造業	2,740	2,010	730	-9.9	-4.9	-21.3
G 電気・ガス・熱供給・水道業 (33~36)	608	416	192	8.0	2.7	21.5
H 情報通信業 (37~41)	30,860	27,501	3,359	-8.8	-8.4	-12.5
(39 情報サービス業)	26,433	24,135	2,298	-10.7	-11.1	-6.1
I 運輸業 (42~48)	48,613	39,164	9,449	-6.0	-3.2	-16.2
J 卸売・小売業 (49~60)	127,840	67,704	60,136	2.1	4.1	-0.1
49~54 卸売業	31,636	21,257	10,379	-5.6	-5.1	-6.5
55~60 小売業	96,204	46,447	49,757	4.9	9.0	1.4
(55 各種商品小売業)	17,215	4,313	12,902	7.7	9.1	7.2
K 金融・保険業 (61~67)	9,681	7,613	2,068	-19.4	-18.2	-23.4
L 不動産業 (68, 69)	9,419	6,956	2,463	1.3	0.8	3.0
M 飲食店、宿泊業 (70~72)	62,180	22,469	39,711	-5.9	-10.5	-3.0
(70, 71 飲食店)	49,949	16,773	33,176	-6.4	-12.8	-2.8
(70 一般飲食店)	44,527	15,062	29,465	-4.3	-13.9	1.5
N 医療、福祉 (73~75)	97,012	56,561	40,451	8.2	8.4	8.1
(73 医療業)	49,604	32,557	17,047	5.1	4.4	6.5
(75 社会保険・社会福祉・介護事業)	46,755	23,643	23,112	11.9	14.7	9.2
O 教育、学習支援業 (76, 77)	9,735	4,005	5,730	8.2	15.4	3.7
P 複合サービス事業 (78, 79)	4,272	1,757	2,515	18.0	9.5	24.7
Q サービス業 (他に分類されないもの) (80~94)	211,940	152,224	59,716	-3.5	-4.6	-0.6
(90 その他の事業サービス業)	134,037	99,499	34,538	-4.9	-5.3	-3.8
R. S 公務、その他 (95, 96, 99)	8,174	4,590	3,584	-17.4	-31.4	11.8

(注) 平成14年3月改訂の「日本標準産業分類」に基づく区分により表章したものの。

第3表 - 3 産業別一般新規求人状況（新規学卒者及びパートタイムを除く）

平成19年4月

産 業	新規求人人数 (人)			対前年同月比 (%)		
	全数	常用	臨時・季節	全数	常用	臨時・季節
合 計	551,215	498,772	52,443	-4.5	-4.6	-3.6
A. B. C 農、林、漁業 (01~04)	4,473	1,857	2,616	3.5	7.0	1.2
D 鉱業 (05)	270	210	60	-11.8	-9.5	-18.9
E 建設業 (06~08)	76,206	53,342	22,864	-9.1	-10.4	-5.9
(06 総合工事業)	40,301	27,502	12,799	-12.4	-15.8	-4.2
F 製造業 (09~32)	79,306	74,560	4,746	-10.0	-9.7	-14.8
09 食料品製造業	9,606	8,220	1,386	0.4	1.8	-7.2
10 飲料・たばこ・飼料製造業	636	583	53	5.8	11.5	-32.1
11 繊維工業	966	947	19	-4.5	-5.5	90.0
12 衣服・その他の繊維製品製造業	2,720	2,704	16	-9.9	-6.4	-87.7
13 木材・木製品製造業	1,592	1,441	151	-0.3	3.1	-23.7
14 家具・装備品製造業	1,172	1,095	77	-3.5	-2.7	-13.5
15 パルプ・紙・紙加工品製造業	1,483	1,469	14	4.0	3.9	16.7
16 印刷・同関連業	2,903	2,872	31	-13.0	-12.6	-35.4
17 化学工業	1,951	1,918	33	-1.6	1.2	-61.6
18 石油製品・石炭製品製造業	94	94	0	8.0	9.3	-100.0
19 プラスチック製品製造業	3,126	3,046	80	-1.3	-0.3	-29.8
20 ゴム製品製造業	658	617	41	-20.9	-22.2	5.1
22 窯業・土石製品製造業	2,732	1,952	780	-2.0	2.4	-11.6
23 鉄鋼業	1,500	1,493	7	-2.2	-1.9	-36.4
24 非鉄金属製造業	783	769	14	-1.3	1.7	-62.2
25 金属製品製造業	7,348	7,087	261	-3.3	-3.7	9.2
26 一般機械器具製造業	11,520	11,224	296	-9.7	-9.5	-16.1
27 電気機械器具製造業	6,167	5,934	233	-12.2	-11.4	-28.1
28 情報通信機械器具製造業	2,483	2,212	271	-24.8	-24.6	-26.4
29 電子部品・デバイス製造業	4,098	3,907	191	-25.8	-23.6	-53.0
(272, 273, 281 民生用電気機器等)	4,391	4,029	362	-13.3	-11.4	-30.4
(274, 275, 282, 29 電子機器等)	5,537	5,297	240	-25.4	-24.0	-47.1
30 輸送用機械器具製造業	11,489	10,809	680	-22.0	-24.0	33.3
(301 自動車)	8,599	7,961	638	-25.5	-28.0	33.2
(303 造船)	2,167	2,158	9	-10.3	-10.5	125.0
31 精密機械器具製造業	2,269	2,234	35	7.7	7.4	34.6
(315 光学機器・レンズ)	1,030	1,023	7	59.7	62.9	-58.8
(317 時計)	146	129	17	33.9	18.3	-
21, 32 その他の製造業	2,010	1,933	77	-4.9	-3.3	-33.0
G 電気・ガス・熱供給・水道業 (33~36)	416	398	18	2.7	3.9	-18.2
H 情報通信業 (37~41)	27,501	26,530	971	-8.4	-7.5	-26.9
(39 情報サービス業)	24,135	23,482	653	-11.1	-9.9	-40.0
I 運輸業 (42~48)	39,164	38,042	1,122	-3.2	-2.4	-23.2
J 卸売・小売業 (49~60)	67,704	66,454	1,250	4.1	4.3	-3.4
49~54 卸売業	21,257	20,975	282	-5.1	-5.0	-13.5
55~60 小売業	46,447	45,479	968	9.0	9.2	0.0
(55 各種商品小売業)	4,313	4,125	188	9.1	9.9	-5.5
K 金融・保険業 (61~67)	7,613	7,522	91	-18.2	-18.5	9.6
L 不動産業 (68, 69)	6,956	6,882	74	0.8	1.1	-23.7
M 飲食店、宿泊業 (70~72)	22,469	21,784	685	-10.5	-10.6	-6.9
(70, 71 飲食店)	16,773	16,512	261	-12.8	-13.1	21.4
(70 一般飲食店)	15,062	14,848	214	-13.9	-14.4	57.4
N 医療、福祉 (73~75)	56,561	55,918	643	8.4	8.3	15.4
(73 医療業)	32,557	32,109	448	4.4	4.3	9.5
(75 社会保険・社会福祉・介護事業)	23,643	23,453	190	14.7	14.6	35.7
O 教育、学習支援業 (76, 77)	4,005	3,875	130	15.4	15.2	22.6
P 複合サービス事業 (78, 79)	1,757	1,431	326	9.5	17.3	-15.1
Q サービス業（他に分類されないもの） (80~94)	152,224	136,360	15,864	-4.6	-5.7	5.8
(90 その他の事業サービス業)	99,499	86,076	13,423	-5.3	-6.6	4.4
R. S 公務、その他 (95, 96, 99)	4,590	3,607	983	-31.4	-38.4	17.6

(注) 平成14年3月改訂の「日本標準産業分類」に基づく区分により表章したもの。

第4表 一般職業紹介状況（全数）（新規学卒者を除きパートタイムを含む）

平成19年4月

項目 年月	月間有効求職者数		月間有効求人数		有効求人倍率		新規求職申込件数		新規求人数		新規求人倍率		就職件数	
	季調 対前月 増減率	実数 対前年 同月 増減率	季調 対前月 増減率	実数 対前年 同月 増減率	季節 調整値	実数	季調 対前月 増減率	実数 対前年 同月 増減率	季調 対前月 増減率	実数 対前年 同月 増減率	季節 調整値	実数	季調 対前月 増減率	実数 対前年 同月 増減率
	%	%	%	%	倍	倍	%	%	%	%	倍	倍	%	%
平成14年	—	6.6	—	▲3.1	—	0.54	—	9.2	—	0.6	—	0.93	—	7.1
平成15年	—	▲6.2	—	12.4	—	0.64	—	▲2.4	—	12.0	—	1.07	—	4.6
平成16年	—	▲8.8	—	17.1	—	0.83	—	▲5.3	—	13.7	—	1.29	—	1.5
平成17年	—	▲4.1	—	10.6	—	0.95	—	▲4.7	—	8.4	—	1.46	—	▲1.0
平成18年	—	▲4.7	—	6.1	—	1.06	—	▲2.3	—	4.3	—	1.56	—	0.6
平成14年度	—	2.6	—	2.6	—	0.56	—	5.3	—	5.6	—	0.96	—	7.6
平成15年度	—	▲7.0	—	14.3	—	0.69	—	▲2.4	—	13.7	—	1.12	—	5.2
平成16年度	—	▲8.3	—	15.5	—	0.86	—	▲7.3	—	11.7	—	1.35	—	▲1.2
平成17年度	—	▲3.7	—	9.6	—	0.98	—	▲2.5	—	7.6	—	1.49	—	0.3
平成18年度	—	▲4.4	—	3.4	—	1.06	—	▲3.0	—	1.4	—	1.56	—	▲0.5
18年 1月	▲1.2	▲5.3	0.6	7.6	1.03	1.06	1.4	▲3.0	0.9	6.9	1.56	1.46	0.1	▲1.3
2月	0.3	▲4.2	1.1	10.0	1.04	1.10	0.5	3.3	0.6	10.7	1.56	1.66	1.9	5.1
3月	0.4	▲3.8	▲0.8	7.6	1.02	1.09	▲0.5	▲1.8	▲3.6	2.6	1.51	1.53	▲0.3	2.9
4月	▲1.0	▲4.9	0.8	6.2	1.04	0.99	▲0.5	▲5.8	0.8	2.4	1.53	1.15	▲2.1	▲2.5
5月	▲0.7	▲5.4	1.2	6.9	1.06	0.96	▲0.6	▲2.8	4.5	8.4	1.61	1.43	0.8	1.8
6月	▲0.1	▲6.1	0.9	6.4	1.07	0.98	0.5	▲3.4	▲1.6	3.5	1.58	1.59	0.6	▲0.5
7月	▲0.2	▲5.1	1.0	7.3	1.09	1.02	0.9	▲0.0	1.3	4.5	1.58	1.68	0.2	1.1
8月	▲0.1	▲4.9	▲0.4	6.0	1.08	1.06	▲0.7	▲3.6	0.1	4.6	1.60	1.70	▲0.3	▲1.3
9月	▲0.2	▲4.6	▲0.2	5.7	1.08	1.10	▲0.5	▲2.8	▲2.1	2.2	1.57	1.66	0.3	1.1
10月	▲0.6	▲4.2	▲1.9	4.3	1.07	1.12	▲0.9	▲2.0	▲3.2	1.7	1.53	1.63	▲1.0	1.2
11月	▲0.3	▲4.6	▲0.2	2.7	1.07	1.14	▲0.9	▲4.3	3.3	1.0	1.60	1.80	0.0	▲1.9
12月	▲0.5	▲3.5	▲0.5	2.7	1.07	1.13	▲0.9	1.3	▲0.7	3.4	1.60	1.68	0.5	2.8
19年 1月	0.3	▲2.8	▲0.4	0.3	1.06	1.09	3.6	▲0.5	▲2.3	▲2.8	1.51	1.42	0.8	1.7
2月	1.0	▲2.6	▲0.5	▲1.8	1.05	1.11	2.4	▲3.2	2.1	▲4.4	1.51	1.64	2.8	▲0.8
3月	▲0.8	▲3.9	▲2.7	▲3.8	1.03	1.10	▲4.4	▲6.8	▲4.7	▲4.6	1.50	1.57	▲5.4	▲5.5
4月	▲2.5	▲4.3	▲0.6	▲4.1	1.05	1.00	▲4.1	▲4.9	0.7	▲3.3	1.58	1.17	▲4.6	▲5.4

(注) 1. 季節調整法はセンサス局法Ⅱ(X-12-ARIMA)による。なお、平成18年12月以前の数値は新季節指数により改訂されている。
2. ▲は減少である。

第5表 - 1 季節調整済新規求人倍率（新規学卒者を除きパートタイムを含む）

西暦	和暦	1月	2月	3月	4月	5月	6月	7月	8月	9月	10月	11月	12月	年計	年度計
63年	38年	0.87	0.90	0.93	0.93	1.00	1.07	1.12	0.96	1.02	0.98	1.08	1.06	0.99	1.04
64年	39年	1.10	1.10	1.09	1.17	1.15	1.19	1.18	1.12	1.14	1.07	1.04	1.07	1.12	1.08
65年	40年	0.97	0.96	0.98	0.93	0.90	0.82	0.82	0.79	0.77	0.81	0.78	0.81	0.88	0.86
66年	41年	0.85	0.92	0.99	0.97	0.98	1.00	1.04	1.10	1.15	1.16	1.15	1.17	1.04	1.12
67年	42年	1.21	1.23	1.26	1.34	1.34	1.33	1.39	1.43	1.40	1.33	1.41	1.33	1.32	1.36
68年	43年	1.40	1.34	1.29	1.28	1.31	1.39	1.35	1.39	1.37	1.30	1.42	1.38	1.36	1.38
69年	44年	1.42	1.50	1.47	1.52	1.47	1.55	1.55	1.58	1.61	1.72	1.65	1.71	1.54	1.62
70年	45年	1.71	1.70	1.66	1.61	1.68	1.65	1.55	1.54	1.63	1.55	1.52	1.56	1.61	1.52
71年	46年	1.38	1.37	1.37	1.35	1.33	1.28	1.29	1.24	1.18	1.18	1.20	1.22	1.29	1.27
72年	47年	1.33	1.32	1.30	1.32	1.40	1.42	1.49	1.55	1.57	1.73	1.89	2.14	1.51	1.70
73年	48年	2.14	2.04	1.93	2.07	2.14	2.29	2.22	2.17	2.25	2.23	2.36	1.76	2.14	2.07
74年	49年	1.86	1.84	1.75	1.59	1.55	1.41	1.33	1.26	1.18	1.12	1.03	0.92	1.40	1.18
75年	50年	1.07	0.97	0.96	1.02	0.94	0.93	0.95	0.98	0.97	0.95	0.96	0.85	0.97	0.98
76年	51年	1.06	1.00	1.03	1.04	1.05	1.07	1.04	1.00	0.98	0.97	0.95	0.93	1.02	0.97
77年	52年	0.90	0.88	0.89	0.86	0.84	0.81	0.80	0.81	0.81	0.81	0.80	0.86	0.85	0.83
78年	53年	0.80	0.86	0.90	0.88	0.86	0.91	0.94	0.93	0.93	0.95	0.98	1.06	0.91	0.96
79年	54年	0.96	1.00	1.07	1.09	1.09	1.12	1.11	1.15	1.20	1.19	1.18	1.19	1.11	1.13
80年	55年	1.11	1.10	1.14	1.14	1.12	1.10	1.07	1.06	1.03	1.01	0.99	1.00	1.07	1.02
81年	56年	0.99	0.96	0.91	0.93	0.96	0.97	1.02	1.00	0.94	0.94	0.93	0.99	0.96	0.93
82年	57年	0.89	0.90	0.86	0.84	0.88	0.88	0.89	0.90	0.87	0.86	0.86	0.87	0.87	0.87
83年	58年	0.87	0.87	0.90	0.89	0.88	0.89	0.90	0.93	0.93	0.94	0.97	0.95	0.89	0.92
84年	59年	0.96	0.95	0.94	0.96	0.96	0.94	0.97	0.97	0.95	0.99	0.99	1.00	0.96	0.97
85年	60年	1.00	1.00	0.99	0.99	1.00	0.98	0.95	0.97	0.95	0.93	0.93	0.96	0.97	0.95
86年	61年	0.95	0.93	0.91	0.91	0.90	0.86	0.87	0.94	0.89	0.91	0.89	0.91	0.91	0.91
87年	62年	0.91	0.95	1.03	1.00	0.99	1.04	1.11	1.14	1.20	1.25	1.28	1.37	1.08	1.20
88年	63年	1.36	1.36	1.41	1.45	1.47	1.58	1.56	1.59	1.66	1.64	1.69	1.76	1.53	1.63
89年	元年	1.73	1.72	1.75	1.80	1.88	1.92	1.92	1.93	1.95	1.94	2.03	1.96	1.85	1.93
90年	2年	1.97	2.00	1.96	2.01	2.05	2.11	2.13	2.13	2.15	2.15	2.14	2.08	2.07	2.11
91年	3年	2.07	2.18	2.13	2.12	2.10	2.10	2.06	2.01	1.97	2.05	1.94	1.80	2.05	1.95
92年	4年	1.83	1.80	1.75	1.72	1.67	1.60	1.58	1.55	1.52	1.49	1.41	1.45	1.61	1.49
93年	5年	1.40	1.35	1.30	1.26	1.23	1.19	1.15	1.13	1.11	1.08	1.09	1.08	1.20	1.13
94年	6年	1.06	1.11	1.08	1.08	1.07	1.09	1.09	1.10	1.11	1.06	1.06	1.06	1.08	1.07
95年	7年	1.04	1.10	1.06	1.06	1.07	1.04	1.06	1.08	1.05	1.09	1.12	1.10	1.06	1.09
96年	8年	1.08	1.14	1.17	1.14	1.20	1.20	1.22	1.21	1.23	1.24	1.24	1.24	1.19	1.22
97年	9年	1.24	1.24	1.26	1.22	1.24	1.25	1.21	1.21	1.19	1.16	1.13	1.09	1.20	1.13
98年	10年	1.03	1.00	0.95	0.95	0.94	0.90	0.87	0.91	0.87	0.85	0.87	0.87	0.92	0.89
99年	11年	0.90	0.89	0.88	0.90	0.80	0.83	0.87	0.86	0.88	0.89	0.88	0.92	0.87	0.90
00年	12年	0.97	0.96	0.98	1.00	1.02	1.05	1.09	1.08	1.11	1.13	1.15	1.14	1.05	1.08
01年	13年	1.15	1.10	1.04	1.07	1.07	1.04	1.04	0.99	0.96	0.91	0.91	0.87	1.01	0.96
02年	14年	0.88	0.88	0.91	0.90	0.93	0.94	0.94	0.97	0.95	0.95	0.96	1.00	0.93	0.96
03年	15年	1.00	1.00	1.01	1.03	1.02	1.03	1.06	1.11	1.12	1.16	1.17	1.21	1.07	1.12
04年	16年	1.20	1.17	1.21	1.25	1.24	1.27	1.29	1.30	1.37	1.40	1.41	1.41	1.29	1.35
05年	17年	1.41	1.44	1.41	1.41	1.44	1.48	1.49	1.49	1.49	1.45	1.51	1.57	1.46	1.49
06年	18年	1.56	1.56	1.51	1.53	1.61	1.58	1.58	1.60	1.57	1.53	1.60	1.60	1.56	1.56
07年	19年	1.51	1.51	1.50	1.58										

- (注) 1. 季節調整法はセンサス局法Ⅱ(X-12-ARIMA)による。なお、平成18年12月以前の数値は新季節指数により改訂されている。
 2. 昭和48年から沖縄を含む。ただし、昭和47年度計には沖縄を含む。
 3. 年計及び年度計は実数値。

第5表 - 2 季節調整済有効求人倍率（新規学卒者を除きパートタイムを含む）

西暦	和暦	1月	2月	3月	4月	5月	6月	7月	8月	9月	10月	11月	12月	年計	年度計
63年	38年	0.56	0.60	0.64	0.68	0.71	0.80	0.77	0.72	0.71	0.71	0.72	0.73	0.70	0.73
64年	39年	0.75	0.76	0.76	0.79	0.81	0.83	0.83	0.82	0.83	0.81	0.79	0.78	0.80	0.79
65年	40年	0.74	0.71	0.71	0.70	0.66	0.63	0.60	0.58	0.57	0.57	0.56	0.55	0.64	0.61
66年	41年	0.58	0.62	0.67	0.70	0.71	0.73	0.72	0.78	0.82	0.85	0.85	0.85	0.74	0.81
67年	42年	0.87	0.90	0.91	0.94	0.97	1.00	1.02	1.08	1.09	1.09	1.11	1.10	1.00	1.05
68年	43年	1.11	1.09	1.08	1.07	1.09	1.10	1.11	1.12	1.14	1.14	1.17	1.17	1.12	1.14
69年	44年	1.19	1.20	1.21	1.24	1.25	1.29	1.30	1.33	1.34	1.39	1.41	1.46	1.30	1.37
70年	45年	1.49	1.47	1.44	1.43	1.43	1.44	1.41	1.39	1.39	1.36	1.33	1.31	1.41	1.35
71年	46年	1.29	1.23	1.21	1.18	1.15	1.10	1.09	1.07	1.03	1.02	1.00	0.99	1.12	1.06
72年	47年	0.98	1.02	1.05	1.07	1.08	1.09	1.13	1.19	1.25	1.31	1.36	1.48	1.16	1.30
73年	48年	1.60	1.65	1.61	1.63	1.74	1.82	1.87	1.86	1.83	1.86	1.93	1.84	1.76	1.74
74年	49年	1.64	1.53	1.45	1.34	1.35	1.27	1.18	1.09	1.02	0.95	0.88	0.79	1.20	0.98
75年	50年	0.75	0.71	0.67	0.68	0.63	0.59	0.56	0.55	0.55	0.55	0.55	0.55	0.61	0.59
76年	51年	0.58	0.61	0.63	0.65	0.64	0.66	0.67	0.67	0.66	0.64	0.64	0.62	0.64	0.64
77年	52年	0.61	0.60	0.60	0.61	0.56	0.54	0.53	0.53	0.53	0.53	0.52	0.52	0.56	0.54
78年	53年	0.51	0.53	0.54	0.57	0.54	0.54	0.56	0.57	0.59	0.59	0.60	0.60	0.56	0.59
79年	54年	0.62	0.63	0.66	0.70	0.69	0.71	0.72	0.73	0.75	0.77	0.78	0.79	0.71	0.74
80年	55年	0.77	0.76	0.77	0.77	0.76	0.77	0.76	0.74	0.73	0.73	0.71	0.70	0.75	0.73
81年	56年	0.69	0.68	0.67	0.67	0.67	0.68	0.70	0.69	0.68	0.67	0.66	0.67	0.68	0.67
82年	57年	0.66	0.65	0.63	0.62	0.60	0.60	0.60	0.60	0.60	0.60	0.59	0.59	0.61	0.60
83年	58年	0.59	0.59	0.59	0.59	0.59	0.59	0.59	0.60	0.61	0.62	0.62	0.63	0.60	0.61
84年	59年	0.64	0.64	0.64	0.64	0.64	0.64	0.65	0.65	0.66	0.66	0.66	0.67	0.65	0.66
85年	60年	0.68	0.69	0.68	0.69	0.69	0.69	0.69	0.68	0.68	0.67	0.67	0.67	0.68	0.67
86年	61年	0.67	0.66	0.65	0.63	0.62	0.60	0.60	0.61	0.61	0.61	0.61	0.61	0.62	0.62
87年	62年	0.62	0.63	0.64	0.64	0.65	0.66	0.68	0.71	0.74	0.77	0.81	0.84	0.70	0.76
88年	63年	0.87	0.90	0.92	0.95	0.98	1.01	1.04	1.06	1.08	1.10	1.12	1.14	1.01	1.08
89年	元年	1.15	1.17	1.17	1.19	1.25	1.27	1.30	1.29	1.30	1.31	1.33	1.33	1.25	1.30
90年	2年	1.33	1.36	1.36	1.35	1.39	1.42	1.46	1.44	1.44	1.44	1.45	1.44	1.40	1.43
91年	3年	1.43	1.44	1.44	1.41	1.44	1.44	1.44	1.40	1.36	1.36	1.34	1.31	1.40	1.34
92年	4年	1.25	1.22	1.19	1.14	1.13	1.10	1.08	1.05	1.02	0.99	0.96	0.93	1.08	1.00
93年	5年	0.91	0.88	0.85	0.82	0.80	0.76	0.74	0.72	0.70	0.68	0.67	0.66	0.76	0.71
94年	6年	0.65	0.64	0.65	0.65	0.63	0.63	0.63	0.64	0.65	0.65	0.64	0.63	0.64	0.64
95年	7年	0.64	0.65	0.66	0.65	0.63	0.62	0.61	0.62	0.62	0.62	0.62	0.63	0.63	0.64
96年	8年	0.65	0.66	0.68	0.69	0.69	0.70	0.72	0.72	0.72	0.73	0.74	0.74	0.70	0.72
97年	9年	0.74	0.74	0.74	0.74	0.74	0.74	0.74	0.73	0.71	0.70	0.68	0.67	0.72	0.69
98年	10年	0.63	0.61	0.57	0.56	0.54	0.52	0.51	0.50	0.49	0.48	0.47	0.47	0.53	0.50
99年	11年	0.48	0.48	0.48	0.47	0.46	0.46	0.47	0.47	0.48	0.49	0.49	0.50	0.48	0.49
00年	12年	0.51	0.52	0.54	0.56	0.56	0.58	0.60	0.61	0.62	0.64	0.65	0.65	0.59	0.62
01年	13年	0.65	0.64	0.63	0.62	0.61	0.61	0.60	0.58	0.57	0.54	0.52	0.51	0.59	0.56
02年	14年	0.50	0.51	0.52	0.52	0.53	0.53	0.54	0.55	0.55	0.56	0.56	0.57	0.54	0.56
03年	15年	0.58	0.60	0.60	0.61	0.61	0.62	0.63	0.65	0.68	0.70	0.73	0.75	0.64	0.69
04年	16年	0.76	0.76	0.76	0.78	0.80	0.82	0.83	0.84	0.86	0.89	0.91	0.91	0.83	0.86
05年	17年	0.91	0.91	0.91	0.93	0.94	0.95	0.96	0.97	0.98	0.98	0.99	1.01	0.95	0.98
06年	18年	1.03	1.04	1.02	1.04	1.06	1.07	1.09	1.08	1.08	1.07	1.07	1.07	1.06	1.06
07年	19年	1.06	1.05	1.03	1.05										

- (注) 1. 季節調整法はセンサス局法Ⅱ(X-12-ARIMA)による。なお、平成18年12月以前の数値は新季節指数により改訂されている。
 2. 昭和48年から沖縄を含む。ただし、昭和47年度計には沖縄を含む。
 3. 年計及び年度計は実数値。

第6表 都道府県・地域別有効求人倍率（季節調整値）（新規学卒者を除きパートタイムを含む）

	18年					19年					対前月差				
	4月	5月	6月	7月	8月	9月	10月	11月	12月	1月		2月	3月	4月	
全国計	1.04	1.06	1.07	1.09	1.08	1.08	1.07	1.07	1.07	1.06	1.05	1.03	1.05	0.02	
都道府県	北海道計	0.56	0.64	0.61	0.61	0.62	0.61	0.60	0.59	0.60	0.66	0.60	0.50	0.50	0.00
	青森県計	0.41	0.43	0.44	0.43	0.43	0.43	0.45	0.45	0.45	0.46	0.43	0.43	0.46	0.03
	岩手県計	0.75	0.77	0.78	0.80	0.77	0.78	0.78	0.80	0.81	0.83	0.79	0.75	0.77	0.02
	宮城県計	0.92	0.95	0.95	0.94	0.92	0.91	0.93	0.96	0.98	0.98	0.99	1.01	0.98	-0.03
	秋田県計	0.60	0.61	0.62	0.61	0.61	0.61	0.62	0.64	0.65	0.63	0.62	0.61	0.62	0.01
	山形県計	1.09	1.08	1.06	1.07	1.06	1.07	1.04	1.02	1.03	0.99	0.97	0.97	0.98	0.01
	福島県計	0.88	0.89	0.90	0.89	0.88	0.89	0.88	0.87	0.89	0.92	0.93	0.91	0.93	0.02
	茨城県計	0.91	0.92	0.95	0.95	0.94	0.95	0.96	0.98	0.99	0.98	0.97	0.97	1.03	0.06
	栃木県計	1.30	1.35	1.38	1.40	1.42	1.39	1.37	1.39	1.46	1.44	1.48	1.48	1.56	0.08
	群馬県計	1.44	1.41	1.41	1.39	1.38	1.33	1.33	1.37	1.37	1.48	1.50	1.52	1.68	0.16
	埼玉県計	1.01	1.05	1.07	1.06	1.05	1.04	1.03	1.03	1.04	1.04	1.01	0.97	1.00	0.03
	千葉県計	0.90	0.91	0.92	0.93	0.91	0.90	0.88	0.91	0.92	0.92	0.91	0.91	0.92	0.01
	東京都計	1.61	1.63	1.65	1.68	1.62	1.58	1.52	1.47	1.44	1.42	1.43	1.39	1.41	0.02
	神奈川県計	1.08	1.08	1.09	1.09	1.07	1.07	1.02	0.99	0.95	0.93	0.91	0.93	0.94	0.01
	新潟県計	1.11	1.13	1.13	1.12	1.13	1.12	1.10	1.13	1.13	1.16	1.13	1.13	1.15	0.02
	富山県計	1.29	1.28	1.28	1.27	1.24	1.21	1.25	1.27	1.30	1.30	1.32	1.25	1.28	0.03
	石川県計	1.21	1.24	1.25	1.30	1.33	1.34	1.37	1.37	1.39	1.38	1.27	1.25	1.31	0.06
	福井県計	1.41	1.43	1.41	1.42	1.42	1.41	1.41	1.44	1.45	1.46	1.39	1.41	1.39	-0.02
	山梨県計	1.12	1.14	1.14	1.13	1.10	1.11	1.12	1.12	1.12	1.11	1.06	1.05	1.11	0.06
長野県計	1.17	1.18	1.19	1.19	1.18	1.21	1.22	1.23	1.24	1.25	1.25	1.21	1.20	-0.01	
岐阜県計	1.34	1.36	1.39	1.40	1.41	1.40	1.39	1.44	1.45	1.40	1.37	1.34	1.38	0.04	
静岡県計	1.24	1.25	1.25	1.26	1.26	1.27	1.28	1.27	1.24	1.20	1.17	1.18	1.22	0.04	
愛知県計	1.82	1.86	1.90	1.93	1.93	1.91	1.86	1.93	1.93	1.94	1.94	2.02	2.01	-0.01	
三重県計	1.44	1.39	1.42	1.42	1.41	1.40	1.41	1.39	1.41	1.37	1.38	1.43	1.38	-0.05	
滋賀県計	1.26	1.28	1.30	1.36	1.34	1.31	1.31	1.29	1.30	1.34	1.29	1.29	1.33	0.04	
京都府計	1.00	1.01	1.03	1.05	1.01	1.01	1.02	1.02	1.03	1.04	1.01	0.99	0.98	-0.01	
大阪府計	1.17	1.20	1.21	1.23	1.26	1.29	1.29	1.29	1.31	1.29	1.26	1.25	1.27	0.02	
兵庫県計	0.92	0.93	0.93	0.96	0.97	0.97	0.97	0.97	0.97	0.94	0.93	0.93	0.94	0.01	
奈良県計	0.80	0.84	0.83	0.83	0.83	0.84	0.83	0.85	0.84	0.85	0.84	0.86	0.84	-0.02	
和歌山県計	0.81	0.81	0.83	0.82	0.86	0.84	0.83	0.85	0.86	0.87	0.85	0.85	0.85	0.00	
鳥取県計	0.80	0.79	0.78	0.79	0.79	0.76	0.75	0.75	0.76	0.75	0.77	0.71	0.74	0.03	
島根県計	0.88	0.89	0.90	0.90	0.88	0.91	0.89	0.86	0.91	0.92	0.89	0.93	0.90	-0.03	
岡山県計	1.32	1.33	1.33	1.36	1.38	1.39	1.38	1.40	1.43	1.46	1.45	1.49	1.48	-0.01	
広島県計	1.28	1.28	1.30	1.31	1.34	1.32	1.33	1.29	1.29	1.20	1.19	1.14	1.17	0.03	
山口県計	1.11	1.08	1.07	1.08	1.10	1.09	1.12	1.11	1.13	1.13	1.11	1.08	1.09	0.01	
徳島県計	0.93	0.89	0.93	0.94	0.96	0.95	0.94	0.95	0.96	0.88	0.90	0.88	0.92	0.04	
香川県計	1.21	1.24	1.28	1.26	1.28	1.27	1.28	1.33	1.36	1.37	1.32	1.27	1.31	0.04	
愛媛県計	0.90	0.90	0.89	0.88	0.86	0.87	0.88	0.89	0.90	0.89	0.87	0.87	0.88	0.01	
高知県計	0.50	0.51	0.51	0.48	0.47	0.45	0.44	0.45	0.47	0.48	0.51	0.50	0.49	-0.01	
福岡県計	0.82	0.84	0.85	0.87	0.89	0.89	0.88	0.88	0.89	0.91	0.91	0.88	0.91	0.03	
佐賀県計	0.61	0.61	0.63	0.63	0.67	0.65	0.69	0.71	0.74	0.70	0.71	0.71	0.73	0.02	
長崎県計	0.61	0.62	0.62	0.60	0.59	0.59	0.59	0.59	0.61	0.60	0.60	0.61	0.63	0.02	
熊本県計	0.77	0.80	0.80	0.81	0.81	0.81	0.79	0.82	0.84	0.86	0.85	0.84	0.85	0.01	
大分県計	0.96	0.98	1.00	1.00	1.01	1.01	1.02	1.03	1.05	1.04	1.03	0.99	1.03	0.04	
宮崎県計	0.69	0.71	0.72	0.73	0.72	0.70	0.70	0.69	0.70	0.68	0.70	0.67	0.67	0.00	
鹿児島県計	0.60	0.61	0.61	0.60	0.59	0.59	0.61	0.61	0.62	0.61	0.59	0.61	0.63	0.02	
沖縄県計	0.44	0.45	0.47	0.50	0.50	0.49	0.47	0.43	0.43	0.37	0.40	0.43	0.43	0.00	
地域別	北海道	0.56	0.64	0.61	0.61	0.62	0.61	0.60	0.59	0.60	0.66	0.60	0.50	0.50	0.00
	東北	0.76	0.77	0.78	0.77	0.76	0.77	0.77	0.78	0.79	0.80	0.78	0.77	0.79	0.02
	南関東	1.26	1.28	1.30	1.31	1.27	1.25	1.21	1.19	1.17	1.16	1.15	1.13	1.15	0.02
	北関東・甲信	1.17	1.18	1.20	1.20	1.19	1.19	1.19	1.20	1.23	1.24	1.25	1.24	1.30	0.06
	北陸	1.21	1.22	1.22	1.22	1.23	1.22	1.22	1.25	1.26	1.27	1.23	1.21	1.24	0.03
	東海	1.54	1.55	1.58	1.59	1.60	1.59	1.57	1.60	1.60	1.58	1.57	1.61	1.62	0.01
	近畿	1.05	1.07	1.08	1.10	1.11	1.12	1.12	1.12	1.13	1.12	1.10	1.09	1.10	0.01
	中国	1.17	1.17	1.17	1.19	1.20	1.20	1.20	1.18	1.20	1.18	1.16	1.15	1.15	0.00
	四国	0.89	0.89	0.91	0.89	0.89	0.89	0.89	0.90	0.93	0.91	0.91	0.88	0.91	0.03
九州	0.71	0.73	0.73	0.75	0.75	0.75	0.75	0.75	0.76	0.75	0.75	0.75	0.76	0.01	

(注) 1. 季節調整法は、センサス局法Ⅱ(X-12-ARIMA)による。
 なお、平成18年12月以前の数値は新季節指数により改訂されている。

2. 各ブロックの構成県は、以下のとおり。
 北海道（北海道）、東北（青森県、岩手県、宮城県、秋田県、山形県、福島県）、南関東（埼玉県、千葉県、東京都、神奈川県）、
 北関東・甲信（茨城県、栃木県、群馬県、山梨県、長野県）、北陸（新潟県、富山県、石川県、福井県）東海（岐阜県、静岡県、愛知県、三重県）
 近畿（滋賀県、京都府、大阪府、兵庫県、奈良県、和歌山県）、中国（鳥取県、島根県、岡山県、広島県、山口県）、
 四国（徳島県、香川県、愛媛県、高知県）、九州（福岡県、佐賀県、長崎県、熊本県、大分県、宮崎県、鹿児島県、沖縄県）