

3 転職入職者の賃金変動状況

令和7（2025）年上半期の転職入職者の賃金変動状況をみると、前職の賃金と比べて「増加」した割合は39.4%、「減少」した割合は31.5%、「変わらない」の割合は25.5%となっている。さらに、「1割以上の増加」は26.7%、「1割以上の減少」は22.0%となっている。

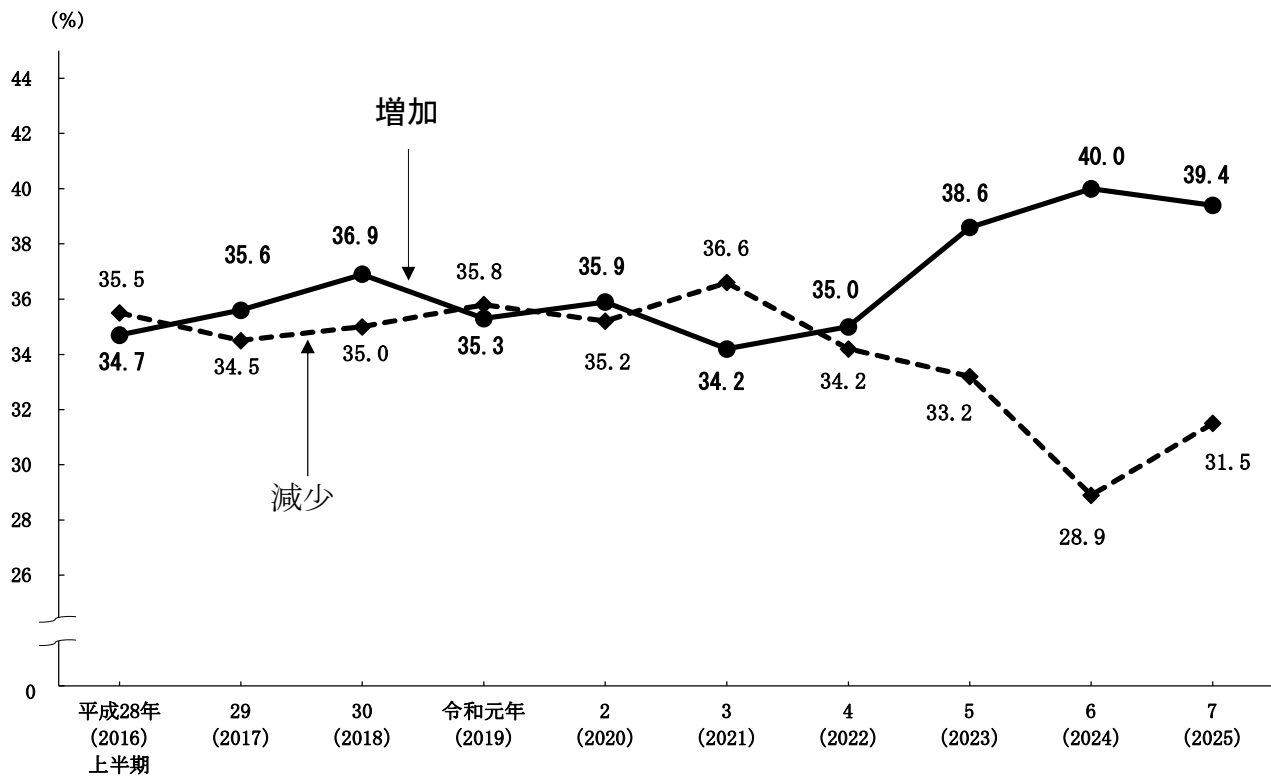
前職の賃金と比べ「増加」した割合と「減少」した割合の差をみると、「増加」が「減少」を7.9ポイント上回っている。また、雇用期間の定めのない一般労働者間の移動では15.5ポイント、パートタイム労働者間の移動では13.5ポイント、それぞれ「増加」が「減少」を上回った。（表5、図4、表6）

表5 転職入職者¹⁾の賃金変動状況別割合

区 分	計 ²⁾	増加	1割以上の増加		変わらない	減少	1割未満の減少		1割以上の減少	増加－減少 (ポイント)
			1割以上 の増加	1割未満 の増加			1割未満 の減少	1割以上 の減少		
令和7年（2025） 上半期（%）										
計	100.0	39.4	26.7	12.7	25.5	31.5	9.5	22.0		7.9
19 歳 以 下	100.0	49.3	26.9	22.4	21.7	25.0	15.4	9.7		24.3
20 ～ 24 歳	100.0	55.5	45.9	9.6	18.9	13.1	5.0	8.1		42.4
25 ～ 29 歳	100.0	45.9	32.5	13.4	25.1	27.2	9.5	17.7		18.7
30 ～ 34 歳	100.0	47.0	28.5	18.5	21.4	29.5	9.5	20.0		17.5
35 ～ 39 歳	100.0	43.2	32.8	10.4	24.5	25.2	7.8	17.4		18.0
40 ～ 44 歳	100.0	47.7	30.2	17.5	26.0	23.5	9.4	14.0		24.2
45 ～ 49 歳	100.0	41.1	28.4	12.7	29.9	28.1	13.0	15.2		13.0
50 ～ 54 歳	100.0	26.5	16.1	10.4	27.1	44.7	16.9	27.8		-18.2
55 ～ 59 歳	100.0	28.9	18.1	10.8	30.3	38.7	8.1	30.7		-9.8
60 ～ 64 歳	100.0	19.5	9.6	9.8	23.7	56.3	7.6	48.8		-36.8
65 歳 以 上	100.0	19.8	10.4	9.4	35.4	42.4	8.1	34.4		-22.6
令和6年（2024） 上半期（%）										
計	100.0	40.0	29.7	10.3	29.5	28.9	7.7	21.1		11.1
19 歳 以 下	100.0	35.3	21.8	13.5	47.2	12.6	8.2	4.4		22.7
20 ～ 24 歳	100.0	53.2	41.2	11.9	30.0	15.4	5.2	10.3		37.8
25 ～ 29 歳	100.0	46.0	38.4	7.6	24.5	27.7	12.3	15.4		18.3
30 ～ 34 歳	100.0	43.9	32.9	11.0	31.6	24.2	8.8	15.4		19.7
35 ～ 39 歳	100.0	44.9	35.4	9.5	28.3	24.3	8.2	16.2		20.6
40 ～ 44 歳	100.0	50.8	35.6	15.2	24.4	23.3	6.1	17.1		27.5
45 ～ 49 歳	100.0	43.8	28.9	14.9	26.7	27.4	8.1	19.3		16.4
50 ～ 54 歳	100.0	34.1	25.6	8.5	34.4	30.7	8.1	22.6		3.4
55 ～ 59 歳	100.0	28.7	18.9	9.7	35.3	33.7	5.6	28.1		-5.0
60 ～ 64 歳	100.0	13.7	8.4	5.3	24.3	60.1	5.3	54.8		-46.4
65 歳 以 上	100.0	22.1	15.4	6.7	31.6	45.2	5.9	39.3		-23.1
前年同期差（ポイント）										
計	...	-0.6	-3.0	2.4	-4.0	2.6	1.8	0.9		...
19 歳 以 下	...	14.0	5.1	8.9	-25.5	12.4	7.2	5.3		...
20 ～ 24 歳	...	2.3	4.7	-2.3	-11.1	-2.3	-0.2	-2.2		...
25 ～ 29 歳	...	-0.1	-5.9	5.8	0.6	-0.5	-2.8	2.3		...
30 ～ 34 歳	...	3.1	-4.4	7.5	-10.2	5.3	0.7	4.6		...
35 ～ 39 歳	...	-1.7	-2.6	0.9	-3.8	0.9	-0.4	1.2		...
40 ～ 44 歳	...	-3.1	-5.4	2.3	1.6	0.2	3.3	-3.1		...
45 ～ 49 歳	...	-2.7	-0.5	-2.2	3.2	0.7	4.9	-4.1		...
50 ～ 54 歳	...	-7.6	-9.5	1.9	-7.3	14.0	8.8	5.2		...
55 ～ 59 歳	...	0.2	-0.8	1.1	-5.0	5.0	2.5	2.6		...
60 ～ 64 歳	...	5.8	1.2	4.5	-0.6	-3.8	2.3	-6.0		...
65 歳 以 上	...	-2.3	-5.0	2.7	3.8	-2.8	2.2	-4.9		...

注： 1) 転職入職者のうち前職雇用者で調査時在籍者についてみたものである（自営業からの転職入職者を含まない）。
2) 転職入職者の賃金変動状況不詳を含む。

図4 転職入職者¹⁾の賃金変動状況別割合の推移（各年上半期）



注： 1) 転職入職者のうち前職雇用者で調査時在籍者についてみたものである（自営業からの転職入職者を含まない）。

表6 就業形態・雇用形態別転職入職者¹⁾の賃金変動状況別割合

区 分	計 ²⁾	増加	1割以上の増加	1割未満の増加	変わらない	減少	1割未満の減少	1割以上の減少	増加－減少 (ポイント)
令和7年（2025）上半期（%）									
一般労働者 → 一般労働者	100.0	40.5	28.0	12.5	25.8	31.7	9.8	21.9	8.8
うち雇用期間の定めなし → うち雇用期間の定めなし	100.0	43.6	28.9	14.7	25.9	28.1	9.6	18.5	15.5
パートタイム労働者 → パートタイム労働者	100.0	36.1	19.0	17.2	33.7	22.6	11.5	11.1	13.5
雇用期間の定めなし → 雇用期間の定めなし	100.0	44.5	28.8	15.6	26.2	27.3	8.7	18.6	17.2
雇用期間の定めあり → 雇用期間の定めあり	100.0	31.2	20.9	10.3	30.2	29.9	10.8	19.0	1.3
令和6年（2024）上半期（%）									
一般労働者 → 一般労働者	100.0	41.1	29.8	11.3	29.7	27.6	8.7	18.9	13.5
うち雇用期間の定めなし → うち雇用期間の定めなし	100.0	41.7	30.1	11.6	32.6	24.2	8.8	15.4	17.5
パートタイム労働者 → パートタイム労働者	100.0	32.8	21.3	11.4	43.3	22.1	7.3	14.8	10.7
雇用期間の定めなし → 雇用期間の定めなし	100.0	43.2	32.0	11.3	32.2	23.2	8.1	15.1	20.0
雇用期間の定めあり → 雇用期間の定めあり	100.0	34.5	23.4	11.1	32.4	30.9	7.4	23.6	3.6
前年同期差(ポイント)									
一般労働者 → 一般労働者	...	-0.6	-1.8	1.2	-3.9	4.1	1.1	3.0	...
うち雇用期間の定めなし → うち雇用期間の定めなし	...	1.9	-1.2	3.1	-6.7	3.9	0.8	3.1	...
パートタイム労働者 → パートタイム労働者	...	3.3	-2.3	5.8	-9.6	0.5	4.2	-3.7	...
雇用期間の定めなし → 雇用期間の定めなし	...	1.3	-3.2	4.3	-6.0	4.1	0.6	3.5	...
雇用期間の定めあり → 雇用期間の定めあり	...	-3.3	-2.5	-0.8	-2.2	-1.0	3.4	-4.6	...

注： 就業形態が前職と異なる転職入職者は除く。

1) 転職入職者のうち前職雇用者で調査時在籍者についてみたものである（自営業からの転職入職者を含まない）。

2) 転職入職者の賃金変動状況不詳を含む。