

4 転職入職者の状況

(1) 年齢階級別転職入職率

令和3年1年間の転職入職率を性、年齢階級別にみると、女性の転職入職率は20～24歳以下と60～64歳以上を除いた各年齢階級で男性より高くなっている（図6-1）。

また、女性の転職入職率を就業形態別にみると、19歳以下を除く他の年齢階級で一般労働者よりパートタイム労働者の方が高くなっている（図6-2）。

図6-1 性、年齢階級別転職入職率（令和3年（2021））

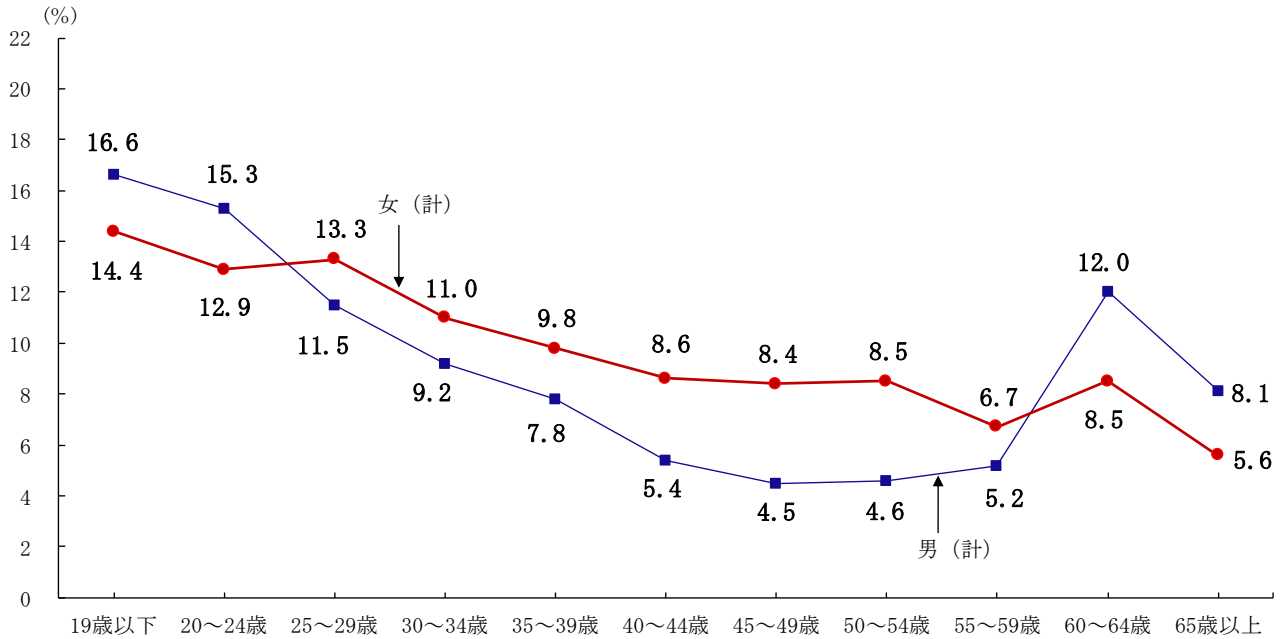
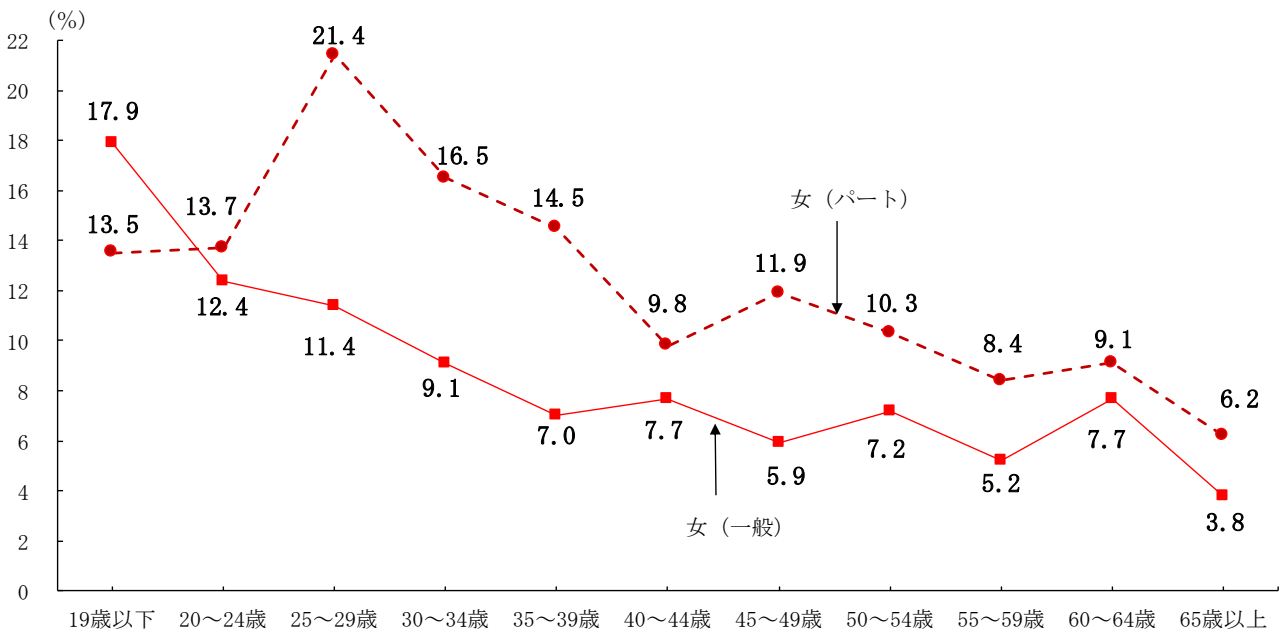


図6-2 年齢階級別転職入職率（令和3年（2021）・女）



(2) 転職入職者の雇用形態間の移動

令和3年1年間の転職入職者の雇用形態間の移動状況をみると、「雇用期間の定めなしから雇用期間の定めなしへ移動」した割合は46.9%、「雇用期間の定めなしから雇用期間の定めありへ移動」した割合は16.2%、「雇用期間の定めありから雇用期間の定めなしへ移動」した割合は7.2%、「雇用期間の定めありから雇用期間の定めありへ移動」した割合は27.8%となっている。

前年と比べると、「雇用期間の定めなしから雇用期間の定めなしへ移動」は1.3ポイント低下し、「雇用期間の定めありから雇用期間の定めありへ移動」は1.1ポイント上昇した。(表5)

表5 転職入職者¹⁾の雇用形態間移動状況

前職	計				男				女			
	雇用期間の定めなし		雇用期間の定めあり		雇用期間の定めなし		雇用期間の定めあり		雇用期間の定めなし		雇用期間の定めあり	
現職	雇用期間の定めなし	雇用期間の定めあり	雇用期間の定めなし	雇用期間の定めあり	雇用期間の定めなし	雇用期間の定めあり	雇用期間の定めなし	雇用期間の定めあり	雇用期間の定めなし	雇用期間の定めあり	雇用期間の定めなし	雇用期間の定めあり
令和3年(%) (2021)	46.9	16.2	7.2	27.8	52.0	16.1	5.8	23.8	42.0	16.4	8.6	31.7
令和2年(%) (2020)	48.2	13.9	8.8	26.7	53.3	12.9	7.8	23.5	43.1	14.8	9.8	30.0
前年差(ポイント)	-1.3	2.3	-1.6	1.1	-1.3	3.2	-2.0	0.3	-1.1	1.6	-1.2	1.7

注：自営業からの転職入職者を含まないため、合計は100にならない。

1) 転職入職者のうち調査時在籍者について前職からの移動をみたものである。

(3) 転職入職者が前職を辞めた理由

令和3年1年間の転職入職者が前職を辞めた理由をみると、男性は「その他の個人的理由」19.1%、「その他の理由（出向等を含む）」15.0%を除くと「定年・契約期間の満了」16.5%が最も多く、次いで「職場の人間関係が好ましくなかった」8.1%となっている。女性は「その他の個人的理由」24.6%を除くと「定年・契約期間の満了」12.3%が最も多く、次いで「労働時間、休日等の労働条件が悪かった」10.1%となっている。

前年と比べると、上昇幅が最も大きいのは、男性は「定年・契約期間の満了」0.5ポイントで、女性は「会社の将来が不安だった」1.1ポイントとなっている。

年齢階級別にみると、男性は50歳代で「会社都合」が多く、男女とも60歳以上では「定年・契約期間の満了」が多くなっている。（表6）

表6 転職入職者¹⁾が前職を辞めた理由別割合

区分	計 ²⁾	個人的理由										その他の理由		
		仕事の内容に興味が持てなかった	能力・個性・資格を生かせなかった	職場の人間関係が好ましくなかった	会社の将来が不安だった	給料等収入が少なかった	労働時間・休日等の労働条件が悪かった	結婚	出産・育児	介護・看護	その他の個人的理由 ³⁾	定年・契約期間の満了	会社都合	その他の理由（出向等を含む）
令和3年(%) (2021)														
男	100.0	5.0	4.3	8.1	6.3	7.7	8.0	0.5	0.1	0.7	19.1	16.5	7.3	15.0
19歳以下	100.0	2.5	1.9	18.1	0.5	7.1	3.8	-	-	-	46.0	4.2	0.0	9.0
20～24歳	100.0	3.6	3.7	12.8	5.5	9.7	14.2	0.0	0.0	0.0	24.2	6.3	5.7	12.8
25～29歳	100.0	10.1	4.7	6.3	9.5	14.8	7.2	3.3	0.2	0.7	20.7	7.6	2.6	11.9
30～34歳	100.0	10.3	4.0	5.3	8.9	8.2	9.8	0.8	0.8	0.1	21.8	5.7	5.8	15.9
35～39歳	100.0	2.7	5.8	5.8	14.0	10.8	11.9	0.0	0.2	0.2	19.5	2.8	5.5	19.8
40～44歳	100.0	6.1	10.9	12.2	9.1	6.4	8.9	0.0	0.2	0.2	19.5	2.4	7.7	15.2
45～49歳	100.0	3.1	1.7	11.2	5.8	7.2	4.8	-	0.0	0.2	27.9	5.5	9.4	21.4
50～54歳	100.0	6.6	4.9	9.5	5.2	4.9	4.8	-	-	2.0	17.1	4.0	16.4	23.8
55～59歳	100.0	5.5	5.1	7.6	3.1	6.6	9.6	-	-	2.4	8.5	8.1	14.9	27.0
60～64歳	100.0	1.0	2.0	2.8	1.4	1.6	4.4	-	-	1.7	8.5	62.9	6.6	6.6
65歳以上	100.0	0.9	2.4	5.8	0.1	2.6	1.8	-	-	0.0	11.6	57.6	9.2	7.8
女	100.0	3.8	4.8	9.6	4.5	7.1	10.1	2.2	2.1	1.5	24.6	12.3	7.8	8.0
19歳以下	100.0	3.1	0.1	6.7	0.1	6.6	28.6	0.5	0.2	-	35.4	1.6	8.5	1.6
20～24歳	100.0	4.2	4.9	9.3	7.3	9.2	14.3	3.7	0.3	0.1	25.2	3.7	4.3	11.9
25～29歳	100.0	7.5	6.2	7.9	6.1	6.3	14.8	10.0	2.6	0.0	21.8	5.7	5.9	4.1
30～34歳	100.0	3.6	2.4	7.8	4.6	8.4	8.3	3.1	5.7	0.1	34.8	5.2	4.9	10.7
35～39歳	100.0	3.0	6.8	10.0	6.7	6.8	9.6	0.7	7.6	0.1	27.0	7.9	4.1	6.8
40～44歳	100.0	3.7	4.6	12.3	2.3	11.6	10.0	0.4	3.0	0.8	17.9	11.1	12.9	8.8
45～49歳	100.0	5.2	4.7	10.9	6.7	8.4	9.7	0.2	0.3	0.9	19.2	15.1	8.4	9.6
50～54歳	100.0	2.1	7.6	12.6	3.2	6.1	7.1	0.0	-	3.4	26.0	11.8	10.1	9.4
55～59歳	100.0	1.6	4.5	16.2	1.4	2.2	6.6	0.0	-	8.2	28.4	12.5	8.1	9.5
60～64歳	100.0	3.0	2.5	4.8	1.9	3.8	2.3	0.0	-	1.9	11.8	49.1	14.0	4.5
65歳以上	100.0	1.1	3.2	1.3	0.6	3.9	1.4	-	-	5.4	33.7	33.9	9.3	3.7
令和2年(%) (2020)														
男	100.0	4.7	4.9	8.8	7.1	9.4	8.3	0.4	0.5	1.1	...	16.0	6.9	...
女	100.0	5.2	5.0	13.3	3.4	8.8	11.6	2.3	1.4	0.8	...	12.7	8.1	...
前年差(ポイント)														
男	...	0.3	-0.6	-0.7	-0.8	-1.7	-0.3	0.1	-0.4	-0.4	...	0.5	0.4	...
女	...	-1.4	-0.2	-3.7	1.1	-1.7	-1.5	-0.1	0.7	0.7	...	-0.4	-0.3	...

注：1) 転職入職者のうち前職雇用者で調査時在籍者についてみたものである（自営業からの転職入職者を含まない）。

2) 転職入職者が前職を辞めた理由不詳を含む。

3) 令和3年から前職を辞めた理由を「個人的理由」及び「その他の理由」に区分し、個人的理由に「その他の個人的理由」を追加した。

(4) 転職入職者の賃金変動状況

令和3年1年間の転職入職者の賃金変動状況をみると、前職の賃金に比べ「増加」した割合は34.6%、「減少」した割合は35.2%、「変わらない」の割合は29.0%となっている。「増加」のうち「1割以上の増加」は23.7%、「減少」のうち「1割以上の減少」は26.3%となっている。

前年と比べると、「増加」した割合は0.3ポイント低下し、「1割以上の増加」の割合は1.0ポイント低下した。「減少」した割合は0.7ポイント低下し、「1割以上の減少」の割合は0.5ポイント低下した。

前職の賃金に比べ「増加」した割合と「減少」した割合の差をみると、「増加」が「減少」を0.6ポイント下回っている。また、雇用期間の定めのない一般労働者間の移動では3.0ポイント、パートタイム労働者間の移動では8.0ポイント、それぞれ「増加」が「減少」を上回った。(表7、付属統計表4)

表7 転職入職者¹⁾の賃金変動状況別割合

区 分	計 ²⁾	増加	増加		変わらない	減少	減少		増加-減少 (ポイント)
			1割以上の増加	1割未満の増加			1割未満の減少	1割以上の減少	
令和3年(%) (2021)									
計	100.0	34.6	23.7	11.0	29.0	35.2	9.0	26.3	-0.6
19歳以下	100.0	44.0	20.4	23.6	33.2	21.9	15.1	6.8	22.1
20～24歳	100.0	47.1	33.3	13.8	27.0	24.6	9.1	15.5	22.5
25～29歳	100.0	42.9	33.6	9.3	25.0	30.8	10.3	20.5	12.1
30～34歳	100.0	38.4	28.6	9.8	27.6	32.4	11.0	21.3	6.0
35～39歳	100.0	36.8	26.7	10.0	33.0	29.2	9.0	20.2	7.6
40～44歳	100.0	41.4	25.0	16.4	34.2	23.5	8.0	15.5	17.9
45～49歳	100.0	35.4	23.0	12.4	34.5	28.8	8.5	20.3	6.6
50～54歳	100.0	32.0	20.7	11.3	32.9	34.1	7.3	26.7	-2.1
55～59歳	100.0	20.5	10.7	9.8	30.1	48.8	10.6	38.2	-28.3
60～64歳	100.0	13.1	9.0	4.1	19.6	66.5	4.5	62.0	-53.4
65歳以上	100.0	16.1	10.4	5.7	25.8	57.0	8.8	48.2	-40.9
令和2年(%) (2020)									
計	100.0	34.9	24.7	10.2	28.4	35.9	9.1	26.8	-1.0
19歳以下	100.0	42.8	29.6	13.2	29.8	27.4	8.8	18.6	15.4
20～24歳	100.0	47.6	37.4	10.2	29.4	21.6	6.6	15.0	26.0
25～29歳	100.0	37.2	26.1	11.1	30.3	32.3	10.4	21.9	4.9
30～34歳	100.0	41.1	31.8	9.2	26.7	31.9	10.7	21.2	9.2
35～39歳	100.0	37.4	25.7	11.7	27.2	33.7	6.4	27.3	3.7
40～44歳	100.0	39.1	26.7	12.4	31.0	28.5	7.0	21.5	10.6
45～49歳	100.0	37.7	25.0	12.6	34.0	28.0	8.0	20.0	9.7
50～54歳	100.0	32.6	22.2	10.4	28.9	37.6	11.0	26.6	-5.0
55～59歳	100.0	21.4	13.7	7.7	30.0	47.7	10.4	37.3	-26.3
60～64歳	100.0	11.9	8.2	3.7	16.5	71.3	16.4	54.9	-59.4
65歳以上	100.0	19.8	10.9	8.8	26.5	53.2	5.2	48.1	-33.4
前年差(ポイント)									
計	...	-0.3	-1.0	0.8	0.6	-0.7	-0.1	-0.5	...
19歳以下	...	1.2	-9.2	10.4	3.4	-5.5	6.3	-11.8	...
20～24歳	...	-0.5	-4.1	3.6	-2.4	3.0	2.5	0.5	...
25～29歳	...	5.7	7.5	-1.8	-5.3	-1.5	-0.1	-1.4	...
30～34歳	...	-2.7	-3.2	0.6	0.9	0.5	0.3	0.1	...
35～39歳	...	-0.6	1.0	-1.7	5.8	-4.5	2.6	-7.1	...
40～44歳	...	2.3	-1.7	4.0	3.2	-5.0	1.0	-6.0	...
45～49歳	...	-2.3	-2.0	-0.2	0.5	0.8	0.5	0.3	...
50～54歳	...	-0.6	-1.5	0.9	4.0	-3.5	-3.7	0.1	...
55～59歳	...	-0.9	-3.0	2.1	0.1	1.1	0.2	0.9	...
60～64歳	...	1.2	0.8	0.4	3.1	-4.8	-11.9	7.1	...
65歳以上	...	-3.7	-0.5	-3.1	-0.7	3.8	3.6	0.1	...

注： 1) 転職者のうち前職雇用者で調査時在籍者についてみたものである（自営業からの転職入職者を含まない）。
2) 転職入職者の賃金変動状況不詳を含む。