

## 結果の概要

### 1 入職と離職の推移

#### (1) 令和3年の入職と離職

令和3年1年間の入職者数は7,200.6千人、離職者数は7,172.5千人で、入職者が離職者を28.1千人上回っている。

就業形態別にみると、一般労働者は、入職者数4,045.7千人、離職者数4,129.9千人で、離職者が入職者を84.2千人上回っている。パートタイム労働者は、入職者数3,154.8千人、離職者数3,042.7千人で、入職者が離職者を112.1千人上回っている。

年初の常用労働者数に対する割合である入職率、離職率をみると、入職率は14.0%、離職率は13.9%で、入職超過率は0.1ポイントと入職超過となった。

前年と比べると、入職率が0.1ポイント上昇し、離職率が0.3ポイント低下している。

性別にみると、男性の入職率が12.5%、離職率が12.8%、女性の入職率が15.7%、離職率が15.3%、就業形態別にみると、一般労働者の入職率が10.9%、離職率が11.1%、パートタイム労働者の入職率が22.0%、離職率が21.3%で、女性とパートタイム労働者は入職超過、男性と一般労働者は離職超過となっている。

前年と比べると、男性は入職率が上昇し、離職率は同率であったが、女性は入職率、離職率ともに低下した。また、一般労働者は入職率、離職率ともに上昇し、パートタイム労働者は低下した。(表1、図1-1、図1-2、図1-3、図1-4、付属統計表1-1、1-2)

表1 令和3年の常用労働者の動き

区分	1月1日現在の 常用労働者数	入職者数	離職者数	入職率	離職率	入職超過率
令和3年(2021)	(千人)	(千人)	(千人)	(%)	(%)	(ポイント)
計	51,458.8	7,200.6	7,172.5	14.0	13.9	0.1
男	27,480.5	3,447.6	3,505.9	12.5	12.8	-0.3
女	23,978.3	3,753.0	3,666.6	15.7	15.3	0.4
一般労働者	37,140.6	4,045.7	4,129.9	10.9	11.1	-0.2
パートタイム労働者	14,318.1	3,154.8	3,042.7	22.0	21.3	0.7
令和2年(2020)	(千人)	(千人)	(千人)	(%)	(%)	(ポイント)
計	51,095.8	7,103.4	7,272.1	13.9	14.2	-0.3
男	27,479.0	3,347.6	3,511.2	12.2	12.8	-0.6
女	23,616.8	3,755.8	3,760.9	15.9	15.9	0.0
一般労働者	36,748.9	3,914.4	3,928.4	10.7	10.7	0.0
パートタイム労働者	14,346.9	3,189.0	3,343.7	22.2	23.3	-1.1
前年差	(千人)	(千人)	(千人)	(ポイント)	(ポイント)	(ポイント)
計	363.0	97.2	-99.6	0.1	-0.3	...
男	1.5	100.0	-5.3	0.3	0.0	...
女	361.5	-2.8	-94.3	-0.2	-0.6	...
一般労働者	391.7	131.3	201.5	0.2	0.4	...
パートタイム労働者	-28.8	-34.2	-301.0	-0.2	-2.0	...

図1-1 入職率・離職率の推移

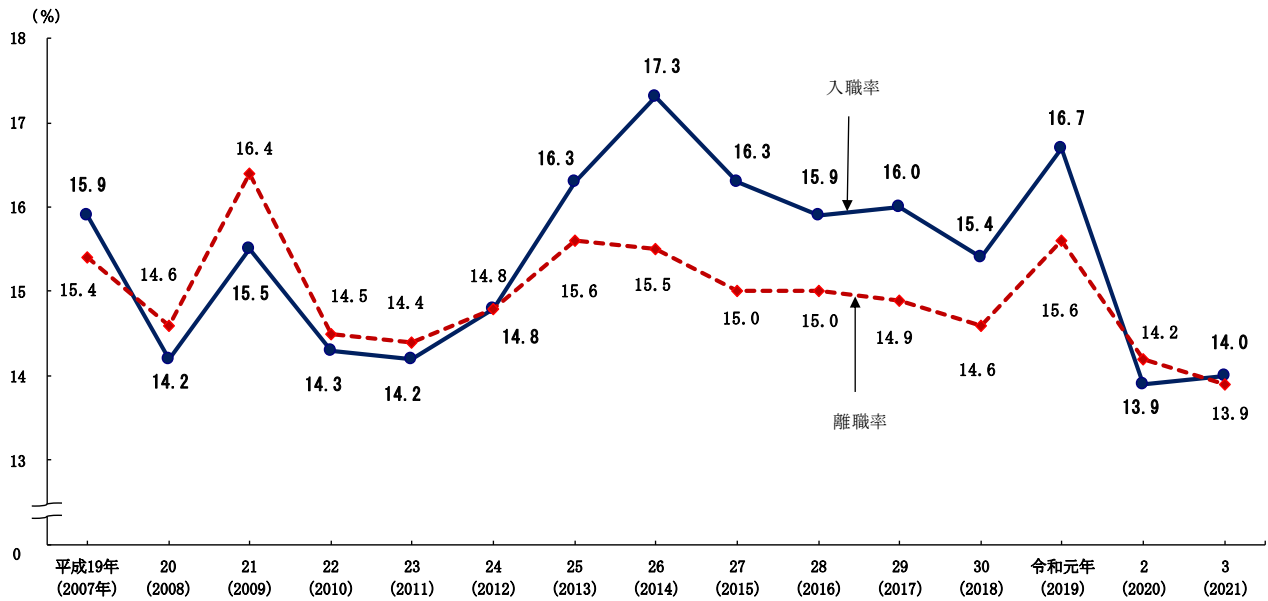


図1-2 入職超過率の推移

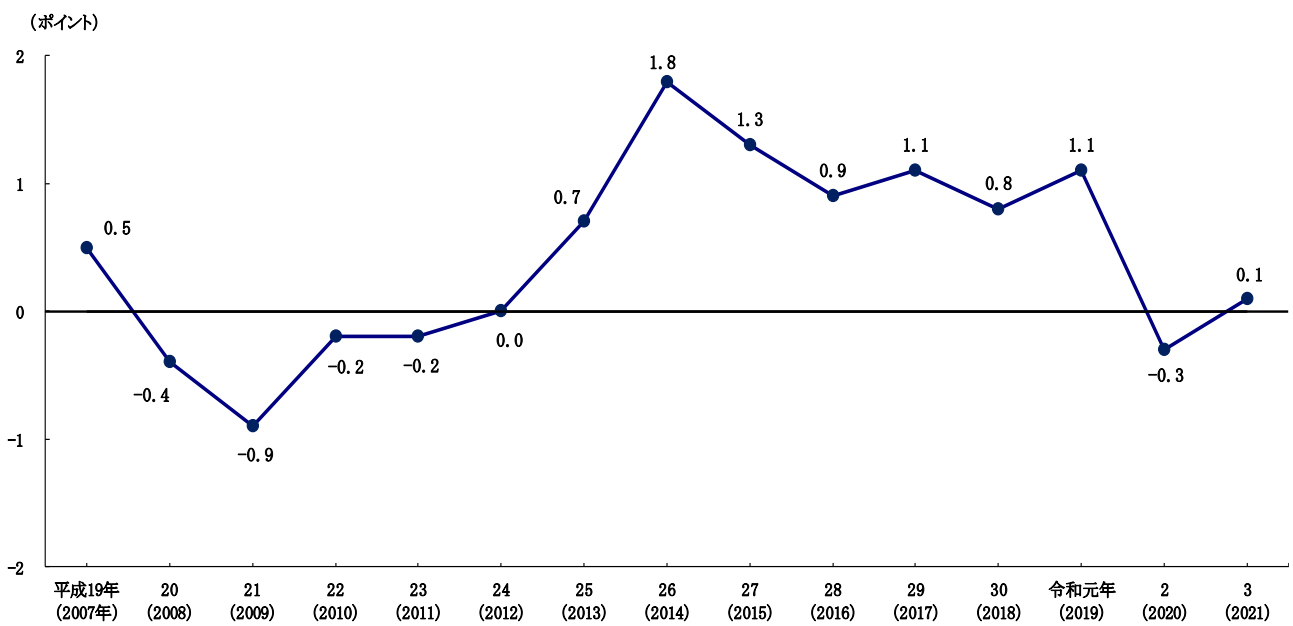


図1-3 性別入職率・離職率の推移

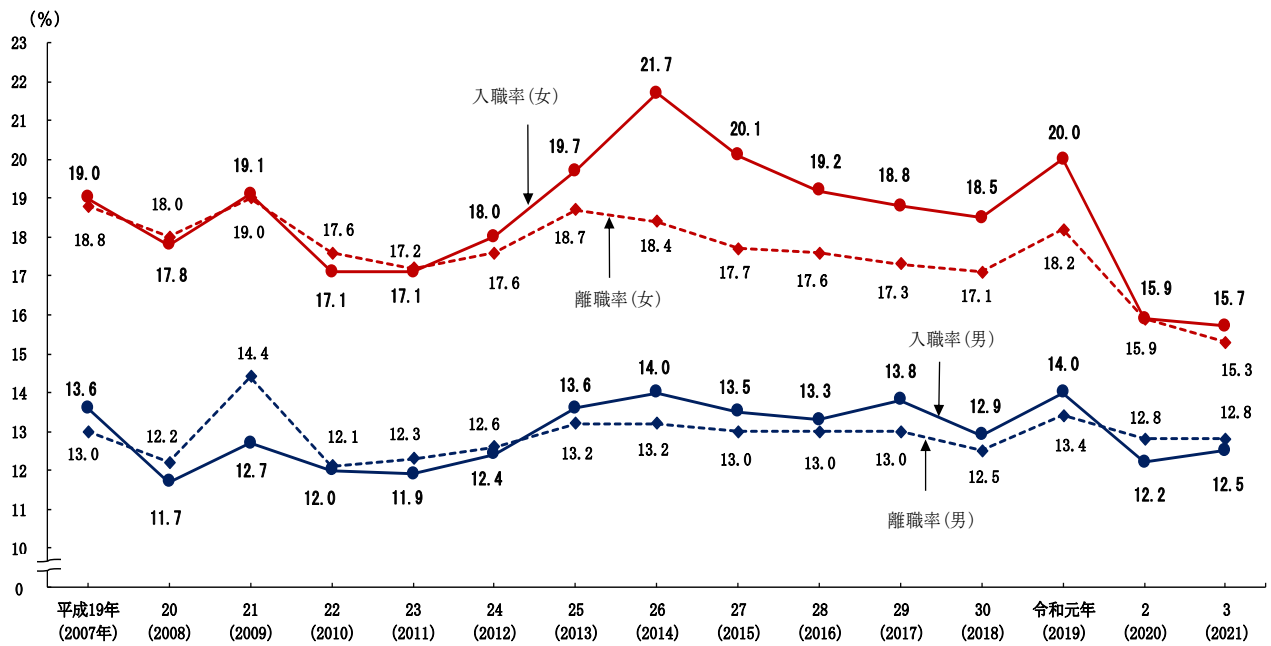
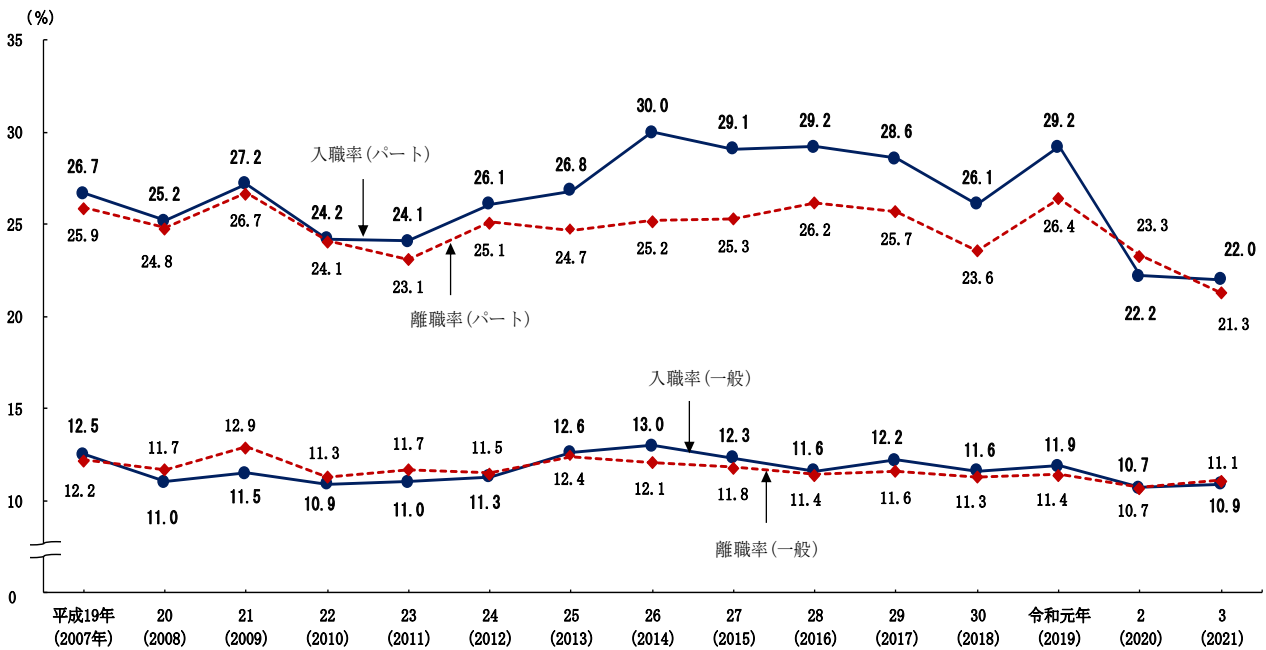


図1-4 就業形態別入職率・離職率の推移



## (2) 各就業形態の雇用形態別入職と離職の状況

令和3年1年間の入職者数と離職者数を就業形態、雇用形態別にみると、入職者数のうち、一般労働者では「雇用期間の定めなし」が2,896.1千人、「雇用期間の定めあり」が1,149.6千人、パートタイム労働者では「雇用期間の定めなし」が1,156.7千人、「雇用期間の定めあり」が1,998.1千人となっている。離職者数のうち、一般労働者では「雇用期間の定めなし」が3,136.1千人、「雇用期間の定めあり」が993.7千人、パートタイム労働者では「雇用期間の定めなし」が894.5千人、「雇用期間の定めあり」が2,148.1千人となっている。

前年と比べると一般労働者は、「雇用期間の定めなし」の入職者数、「雇用期間の定めあり」の離職者数が減少した。パートタイム労働者は、「雇用期間の定めなし」の入職者数、離職者数、「雇用期間の定めあり」の離職者数が減少した。(表2-1)

表2-1 就業形態、雇用形態別移動状況(男女計)

(単位:千人)

区分	計	一般労働者			パートタイム労働者			
		計	雇用期間の定めなし	雇用期間の定めあり	計	雇用期間の定めなし	雇用期間の定めあり	
令和3年(2021)	入職者数	7,200.6	4,045.7	2,896.1	1,149.6	3,154.8	1,156.7	1,998.1
	離職者数	7,172.5	4,129.9	3,136.1	993.7	3,042.7	894.5	2,148.1
令和2年(2020)	入職者数	7,103.4	3,914.4	2,943.2	971.2	3,189.0	1,284.3	1,904.7
	離職者数	7,272.1	3,928.4	2,897.6	1,030.8	3,343.7	1,081.7	2,261.9
前年差	入職者数	97.2	131.3	-47.1	178.4	-34.2	-127.6	93.4
	離職者数	-99.6	201.5	238.5	-37.1	-301.0	-187.2	-113.8

表2-2 就業形態、雇用形態別移動状況(男)

(単位:千人)

区分	計	一般労働者			パートタイム労働者			
		計	雇用期間の定めなし	雇用期間の定めあり	計	雇用期間の定めなし	雇用期間の定めあり	
令和3年(2021)	入職者数	3,447.6	2,275.0	1,646.2	628.8	1,172.6	393.4	779.2
	離職者数	3,505.9	2,415.6	1,826.2	589.4	1,090.3	282.5	807.9
令和2年(2020)	入職者数	3,347.6	2,190.6	1,666.5	524.0	1,157.0	452.3	704.8
	離職者数	3,511.2	2,324.4	1,732.8	591.6	1,186.8	378.3	808.4
前年差	入職者数	100.0	84.4	-20.3	104.8	15.6	-58.9	74.4
	離職者数	-5.3	91.2	93.4	-2.2	-96.5	-95.8	-0.5

表2-3 就業形態、雇用形態別移動状況(女)

(単位:千人)

区分	計	一般労働者			パートタイム労働者			
		計	雇用期間の定めなし	雇用期間の定めあり	計	雇用期間の定めなし	雇用期間の定めあり	
令和3年(2021)	入職者数	3,753.0	1,770.7	1,249.9	520.8	1,982.3	763.3	1,219.0
	離職者数	3,666.6	1,714.3	1,310.0	404.3	1,952.3	612.0	1,340.3
令和2年(2020)	入職者数	3,755.8	1,723.8	1,276.7	447.2	2,032.0	832.1	1,199.9
	離職者数	3,760.9	1,604.0	1,164.8	439.2	2,156.9	703.4	1,453.5
前年差	入職者数	-2.8	46.9	-26.8	73.6	-49.7	-68.8	19.1
	離職者数	-94.3	110.3	145.2	-34.9	-204.6	-91.4	-113.2

### (3) 職歴別入職者数、入職率の状況

令和3年1年間の入職者数、入職率を職歴別にみると、転職入職者数は4,499.4千人で、転職入職率が8.7%、未就業入職者数は2,701.1千人、未就業入職者数のうち、新規学卒者は1,468.8千人で、未就業入職率が5.2%となっている。

前年と比べると、転職入職率は0.5ポイント低下し、未就業入職率は0.5ポイント上昇した。

性別にみると、男性は転職入職者数が2,199.6千人、未就業入職者数が1,248.0千人、未就業入職者数のうち、新規学卒者は791.6千人で、転職入職率は8.0%と0.3ポイント低下したが、未就業入職率は4.5%と0.6ポイント上昇した。女性は転職入職者数が2,299.8千人、未就業入職者数が1,453.2千人、未就業入職者数のうち、新規学卒者は677.1千人で、転職入職率は9.6%と0.6ポイント低下し、未就業入職率は6.1%と0.4ポイント上昇した。

就業形態別にみると、一般労働者は転職入職者数が2,716.2千人、未就業入職者数が1,329.5千人、未就業入職者数のうち、新規学卒者は965.7千人で、転職入職率は7.3%、未就業入職率は3.6%となっている。パートタイム労働者は転職入職者数が1,783.2千人、未就業入職者数が1,371.6千人、未就業入職者数のうち、新規学卒者は503.0千人で、転職入職率は12.5%、未就業入職率は9.6%となっている。(表3、図2)

表3 性・就業形態、職歴別入職者数及び入職率

区 分	転職入職者数 (千人)	未就業入職者数 (千人)	うち新規学卒者	転職入職率 (%)	未就業入職率 (%)
			(千人)		
令和3年(2021)					
計	4,499.4	2,701.1	1,468.8	8.7	5.2
男	2,199.6	1,248.0	791.6	8.0	4.5
女	2,299.8	1,453.2	677.1	9.6	6.1
一般労働者	2,716.2	1,329.5	965.7	7.3	3.6
パートタイム労働者	1,783.2	1,371.6	503.0	12.5	9.6
令和2年(2020)					
計	4,692.6	2,410.8	1,323.8	9.2	4.7
男	2,287.6	1,059.9	653.8	8.3	3.9
女	2,405.0	1,350.8	670.0	10.2	5.7
一般労働者	2,686.0	1,228.4	918.6	7.3	3.3
パートタイム労働者	2,006.6	1,182.4	405.2	14.0	8.2
前年差					
計	-193.2	290.3	145.0	-0.5	0.5
男	-88.0	188.1	137.8	-0.3	0.6
女	-105.2	102.4	7.1	-0.6	0.4
一般労働者	30.2	101.1	47.1	0.0	0.3
パートタイム労働者	-223.4	189.2	97.8	-1.5	1.4

図2 職歴別入職率の推移

