

### 3 性、年齢階級別の入職と離職

令和3年上半期の入職率と離職率を性、年齢階級別にみると、男女ともに入職率は24歳以下が他の年齢階級に比べて高くなっている。

入職率と離職率の大小関係をみると、男女ともに24歳以下は入職率の方が高く、25～29歳から55～59歳までの各年齢階級でおおむね同率、60歳以上で離職率の方が高くなっている。(図4-1、図4-2)

図4-1 年齢階級別入職率・離職率(令和3年上半期・男)

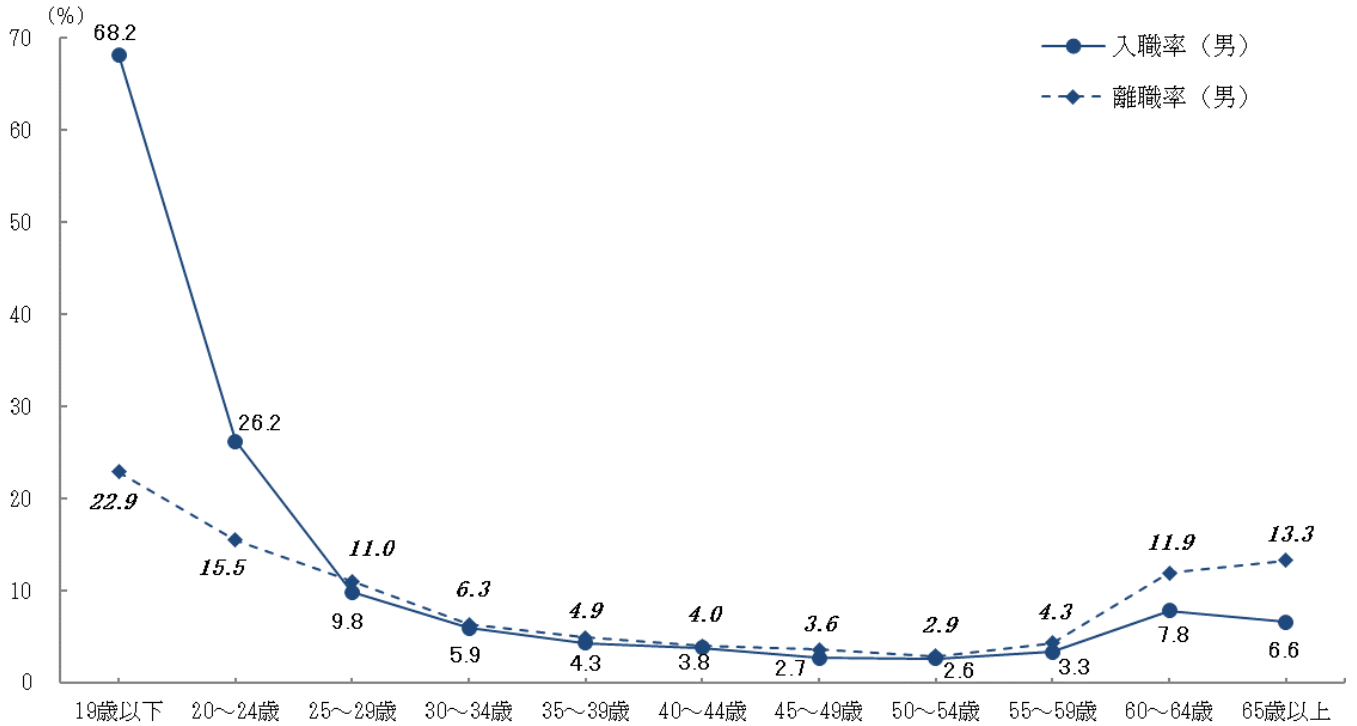


図4-2 年齢階級別入職率・離職率(令和3年上半期・女)

