

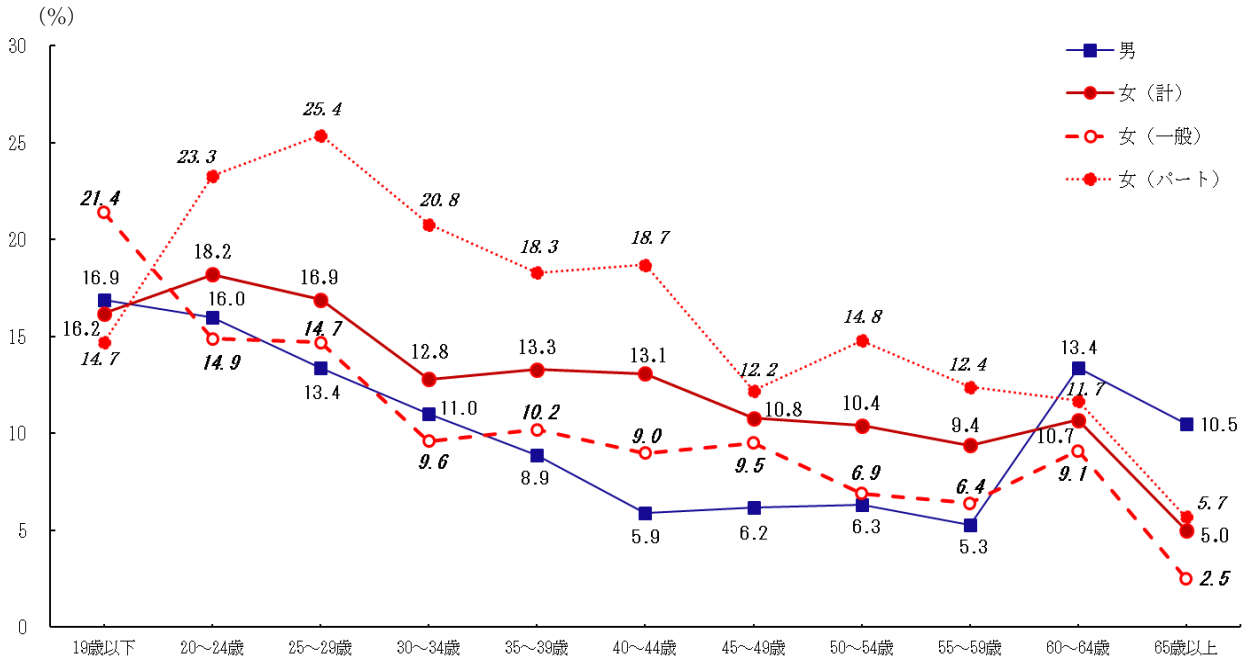
4 転職入職者の状況

(1) 年齢階級別転職入職率

令和元年1年間の転職入職率を性、年齢階級別にみると、女性の転職入職率は19歳以下、60歳以上を除いた各年齢階級で男性より高くなっている。

また、女性の転職入職率を就業形態別にみると、19歳以下を除いた各年齢階級で一般労働者よりパートタイム労働者の方が高くなっている。(図6)

図6 年齢階級別転職入職率(令和元年)



(2) 転職入職者の雇用形態間の移動

令和元年1年間の転職入職者の雇用形態間の移動状況をみると、「雇用期間の定めなしから雇用期間の定めなしへ移動」した割合は48.3%、「雇用期間の定めなしから雇用期間の定めありへ移動」した割合は15.3%、「雇用期間の定めありから雇用期間の定めなしへ移動」した割合は8.5%、「雇用期間の定めありから雇用期間の定めありへ移動」した割合は25.6%となっている。

前年と比べると、「雇用期間の定めなしから雇用期間の定めなしへ移動」は3.0ポイント上昇し、「雇用期間の定めありから雇用期間の定めありへ移動」は1.9ポイント低下した。(表5)

表5 転職入職者¹⁾の雇用形態間移動状況

前職	計				男				女			
	雇用期間の定めなし		雇用期間の定めあり		雇用期間の定めなし		雇用期間の定めあり		雇用期間の定めなし		雇用期間の定めあり	
現職	雇用期間の定めなし	雇用期間の定めあり	雇用期間の定めなし	雇用期間の定めあり	雇用期間の定めなし	雇用期間の定めあり	雇用期間の定めなし	雇用期間の定めあり	雇用期間の定めなし	雇用期間の定めあり	雇用期間の定めなし	雇用期間の定めあり
令和元年 (%)	48.3	15.3	8.5	25.6	50.4	14.8	7.5	24.0	46.5	15.7	9.3	27.1
平成30年 (%)	45.3	15.7	9.0	27.5	51.5	15.7	8.0	21.9	40.1	15.8	9.7	32.3
前年差 (ポイント)	3.0	-0.4	-0.5	-1.9	-1.1	-0.9	-0.5	2.1	6.4	-0.1	-0.4	-5.2

注：自営業からの転職入職者を含まないため、合計は100にならない。

平成30年は調査対象産業「宿泊業、飲食サービス業」のうち「バー、キャバレー、ナイトクラブ」を除外している。

1) 転職入職者のうち調査時在籍者について前職からの移動をみたものである。

(3) 転職入職者が前職を辞めた理由

令和元年1年間の転職入職者が前職を辞めた理由をみると、男性は「その他の理由(出向等を含む)」27.4%を除くと「定年・契約期間の満了」16.6%が最も多く、次いで「労働時間、休日等の労働条件が悪かった」11.2%となっている。女性は「その他の理由(出向等を含む)」26.6%を除くと「職場の人間関係が好ましくなかった」14.8%が最も多く、次いで「労働時間、休日等の労働条件が悪かった」12.5%となっている。

前年と比べると、上昇幅が最も大きいのは、男女ともに「職場の人間関係が好ましくなかった」で、男性1.6ポイント、女性3.0ポイントそれぞれ上昇した。

年齢階級別にみると、男女ともに「定年・契約期間の満了」が60～64歳(男性60.9%、女性31.1%)、65歳以上(男性65.5%、女性32.1%)で多くなっている。(表6)

表6 転職入職者¹⁾が前職を辞めた理由別割合

区分	計 ²⁾	仕事の内容に興味がなくなった	能力・個性・資格を伸ばせなかつた	職場の人間関係が好ましくなかった	会社の将来が不安だ	給料等が低かった	労働時間、休日等の労働条件が悪かった	結婚	出産・育児	介護・看護	定年の満了	会社都合	(その他の理由を含む)
令和元年 (%)													
男	100.0	4.8	5.4	9.3	7.3	8.7	11.2	0.4	0.4	0.7	16.6	6.3	27.4
19歳以下	100.0	5.6	0.7	14.5	0.6	8.9	33.0	0.0	-	0.0	0.8	0.4	25.0
20～24歳	100.0	7.6	5.3	17.4	4.1	9.3	17.8	0.1	0.1	0.1	6.6	2.3	28.8
25～29歳	100.0	9.1	4.9	8.0	8.4	13.5	9.0	2.2	0.8	0.1	8.0	5.7	29.4
30～34歳	100.0	2.5	6.3	7.1	11.8	11.7	11.1	0.7	1.4	0.1	3.6	7.3	35.5
35～39歳	100.0	3.9	11.0	6.4	11.1	9.5	14.0	0.1	0.6	0.4	3.4	7.4	30.6
40～44歳	100.0	4.4	8.6	12.1	14.4	7.4	11.2	0.1	0.3	0.7	3.4	5.9	29.3
45～49歳	100.0	4.6	5.9	9.4	10.7	8.8	12.2	0.0	0.3	2.3	9.2	7.6	28.7
50～54歳	100.0	2.8	5.7	8.2	6.4	12.7	8.1	-	-	0.3	8.2	10.5	35.1
55～59歳	100.0	2.4	5.1	11.8	4.8	6.7	5.0	-	-	2.8	11.3	15.6	32.8
60～64歳	100.0	4.8	1.1	6.4	2.3	2.2	4.0	-	-	1.5	60.9	4.0	12.3
65歳以上	100.0	2.2	2.4	4.0	0.1	1.6	6.9	-	-	0.4	65.5	4.5	12.2
女	100.0	5.4	3.1	14.8	4.1	9.4	12.5	2.4	1.9	1.4	10.7	5.8	26.6
19歳以下	100.0	5.9	1.1	21.9	1.2	3.9	10.9	0.0	-	1.2	6.2	2.6	42.6
20～24歳	100.0	4.2	5.3	17.6	5.5	7.1	17.7	0.8	0.2	1.9	2.6	1.8	32.4
25～29歳	100.0	5.0	3.2	13.3	7.6	10.0	18.6	6.6	3.2	0.5	5.4	4.0	21.2
30～34歳	100.0	6.3	3.3	12.1	4.8	10.9	13.5	9.9	6.9	0.1	8.3	2.7	21.1
35～39歳	100.0	6.6	2.1	13.9	4.1	10.0	14.8	1.0	4.8	1.0	8.9	5.3	27.0
40～44歳	100.0	4.9	3.2	12.3	3.5	14.1	10.7	1.8	0.9	0.3	11.1	10.6	25.9
45～49歳	100.0	4.9	2.3	15.2	3.5	13.0	11.0	0.7	0.9	0.9	13.9	4.2	28.8
50～54歳	100.0	8.0	2.1	18.5	2.4	9.6	9.3	0.5	-	3.6	11.7	10.9	23.1
55～59歳	100.0	4.1	2.6	13.8	1.3	5.8	6.5	-	-	4.2	11.9	7.0	40.6
60～64歳	100.0	5.3	5.4	15.9	3.5	1.6	4.8	-	-	1.2	31.1	5.9	13.0
65歳以上	100.0	1.3	2.4	8.4	-	5.0	5.4	-	-	4.0	32.1	14.7	24.4
平成30年 (%)													
男	100.0	4.6	4.8	7.7	7.6	10.2	10.0	0.7	0.3	0.6	16.9	5.9	29.4
女	100.0	5.5	4.3	11.8	4.0	8.8	13.4	2.6	1.3	1.2	14.8	4.7	25.5
前年差 (ポイント)													
男	...	0.2	0.6	1.6	-0.3	-1.5	1.2	-0.3	0.1	0.1	-0.3	0.4	-2.0
女	...	-0.1	-1.2	3.0	0.1	0.6	-0.9	-0.2	0.6	0.2	-4.1	1.1	1.1

注：平成30年は調査対象産業「宿泊業、飲食サービス業」のうち「バー、キャバレー、ナイトクラブ」を除外している。

1) 転職入職者のうち前職雇用者で調査時在籍者についてみたものである(自営業からの転職入職者を含まない)。

2) 転職入職者が前職を辞めた理由不詳を含む。

(4) 転職入職者の賃金変動状況

令和元年1年間の転職入職者の賃金変動状況をみると、前職の賃金に比べ「増加」した割合は34.2%、「減少」した割合は35.9%、「変わらない」の割合は27.9%となっている。「増加」のうち「1割以上の増加」は22.7%、「減少」のうち「1割以上の減少」は27.6%となっている。

前年と比べると、「増加」した割合は2.8ポイント低下し、「1割以上の増加」の割合は3.0ポイント低下した。「減少」した割合は1.7ポイント上昇し、「1割以上の減少」の割合は1.0ポイント上昇した。

前職の賃金に比べ「増加」した割合と「減少」した割合の差をみると、「増加」が「減少」を1.7ポイント下回っている。また、雇用期間の定めのない一般労働者間の移動では1.4ポイント、パートタイム労働者間の移動では6.6ポイント、それぞれ「増加」が「減少」を上回った。(表7、付属統計表4)

表7 転職入職者¹⁾の賃金変動状況別割合

区分	計 ²⁾	増加	増加		変わらない	減少	減少		増加-減少 (ポイント)
			1割以上の増加	1割未満の増加			1割未満の減少	1割以上の減少	
令和元年(%)									
計	100.0	34.2	22.7	11.5	27.9	35.9	8.3	27.6	-1.7
19歳以下	100.0	47.0	31.7	15.3	29.9	16.7	2.9	13.8	30.3
20～24歳	100.0	36.8	27.0	9.8	28.8	32.0	11.0	21.0	4.8
25～29歳	100.0	34.2	24.4	9.8	29.2	34.7	8.1	26.6	-0.5
30～34歳	100.0	41.7	26.6	15.1	24.9	32.3	6.3	25.9	9.4
35～39歳	100.0	41.5	29.4	12.1	31.9	25.4	8.6	16.8	16.1
40～44歳	100.0	40.2	27.2	13.0	31.7	26.6	7.0	19.6	13.6
45～49歳	100.0	37.3	24.3	13.0	30.6	31.3	7.7	23.6	6.0
50～54歳	100.0	34.8	22.9	12.0	26.4	37.4	13.9	23.5	-2.6
55～59歳	100.0	28.6	12.1	16.4	26.1	43.7	9.3	34.4	-15.1
60～64歳	100.0	8.9	4.7	4.2	18.3	67.6	6.3	61.2	-58.7
65歳以上	100.0	16.2	9.1	7.0	26.9	56.2	4.8	51.4	-40.0
平成30年(%)									
計	100.0	37.0	25.7	11.3	27.2	34.2	7.6	26.6	2.8
19歳以下	100.0	48.5	40.0	8.5	28.4	19.3	12.3	7.0	29.2
20～24歳	100.0	48.6	35.8	12.8	24.4	25.4	6.9	18.5	23.2
25～29歳	100.0	46.6	32.9	13.7	24.9	27.8	7.6	20.1	18.8
30～34歳	100.0	44.7	32.0	12.6	24.4	29.2	8.4	20.8	15.5
35～39歳	100.0	39.5	28.6	10.8	30.2	29.6	5.3	24.3	9.9
40～44歳	100.0	41.4	25.9	15.5	31.7	24.3	7.7	16.5	17.1
45～49歳	100.0	38.9	25.6	13.3	30.7	29.5	8.8	20.7	9.4
50～54歳	100.0	26.9	16.1	10.8	33.2	37.7	8.7	29.0	-10.8
55～59歳	100.0	24.9	16.4	8.5	27.2	46.3	12.1	34.2	-21.4
60～64歳	100.0	14.2	11.0	3.2	14.0	70.5	3.9	66.6	-56.3
65歳以上	100.0	20.4	14.0	6.5	33.1	43.8	4.9	38.9	-23.4
前年差(ポイント)									
計	...	-2.8	-3.0	0.2	0.7	1.7	0.7	1.0	...
19歳以下	...	-1.5	-8.3	6.8	1.5	-2.6	-9.4	6.8	...
20～24歳	...	-11.8	-8.8	-3.0	4.4	6.6	4.1	2.5	...
25～29歳	...	-12.4	-8.5	-3.9	4.3	6.9	0.5	6.5	...
30～34歳	...	-3.0	-5.4	2.5	0.5	3.1	-2.1	5.1	...
35～39歳	...	2.0	0.8	1.3	1.7	-4.2	3.3	-7.5	...
40～44歳	...	-1.2	1.3	-2.5	0.0	2.3	-0.7	3.1	...
45～49歳	...	-1.6	-1.3	-0.3	-0.1	1.8	-1.1	2.9	...
50～54歳	...	7.9	6.8	1.2	-6.8	-0.3	5.2	-5.5	...
55～59歳	...	3.7	-4.3	7.9	-1.1	-2.6	-2.8	0.2	...
60～64歳	...	-5.3	-6.3	1.0	4.3	-2.9	2.4	-5.4	...
65歳以上	...	-4.2	-4.9	0.5	-6.2	12.4	-0.1	12.5	...

注：平成30年は調査対象産業「宿泊業、飲食サービス業」のうち「バー、キャバレー、ナイトクラブ」を除外している。

- 1) 転職者のうち前職雇用者で調査時在籍者についてみたものである(自営業からの転職入職者を含まない)。
- 2) 転職入職者の賃金変動状況不詳を含む。