

結果の概要

1 入職と離職の推移

(1) 令和元年上半期の入職と離職

令和元年上半期（平成31年1月～令和元年6月。以下同じ。）の入職者数は4,888.2千人、離職者数は4,615.7千人であった。差引272.5千人の入職超過となっている。

就業形態別にみると、一般労働者は、入職者数2,750.4千人、離職者数2,467.2千人で差引283.2千人の入職超過となっている。パートタイム労働者は、入職者数2,137.9千人、離職者数2,148.5千人で差引10.6千人の離職超過となっている。

年初の常用労働者数に対する割合である入職率、離職率をみると、入職率は9.7%、離職率は9.1%で、入職超過率は0.6ポイントとなっている。

前年同期と比べると、入職率が0.6ポイント、離職率が0.5ポイントそれぞれ上昇し、入職超過率は拡大した。

性別にみると、男性の入職率が8.0%、離職率が7.7%、女性の入職率が11.7%、離職率が10.8%で男女とも入職超過となっている。

就業形態別にみると、一般労働者の入職率が7.5%、離職率が6.8%で入職超過となり、パートタイム労働者の入職率が15.3%、離職率が15.4%で離職超過となっている。

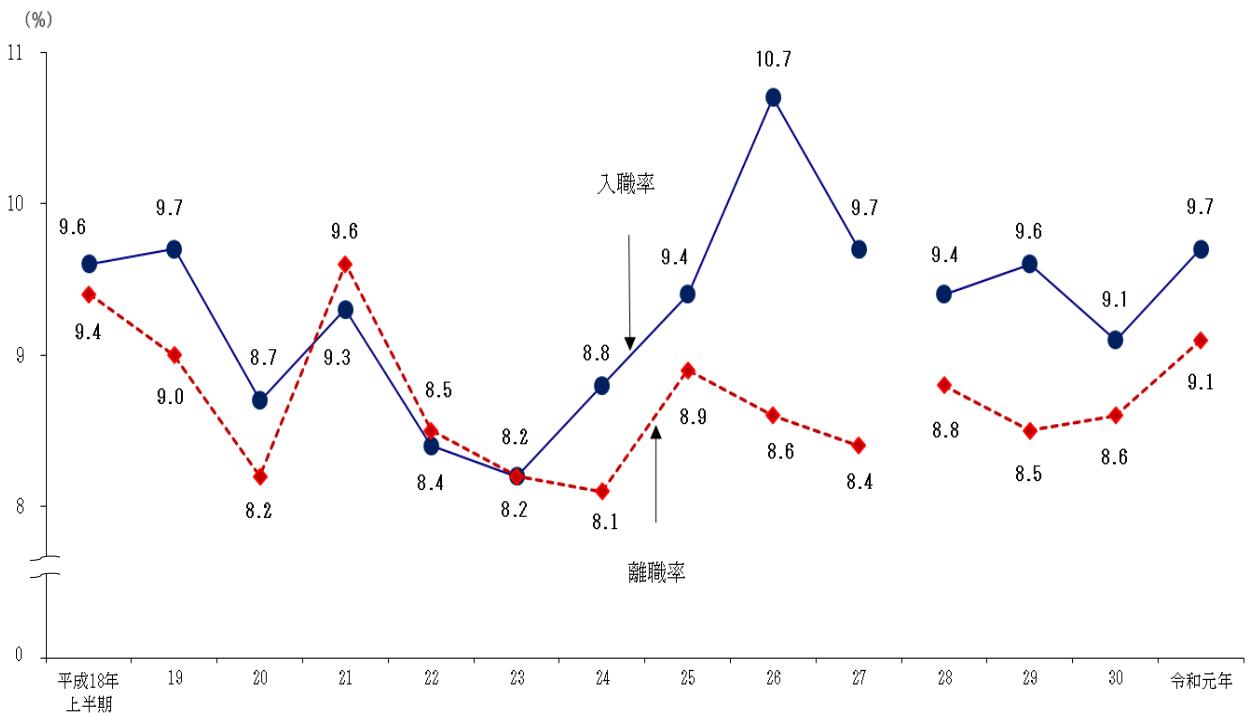
前年同期と比べると、男女ともに入職率、離職率は上昇した。また、一般労働者、パートタイム労働者ともに入職率、離職率は上昇した。（表1、図1-1、図1-2、図1-3、図1-4、附属統計表1-1、1-2）

表1 令和元年上半期の常用労働者の動き

区 分	1月1日現在の 常用労働者数	入職者数	離職者数	入職率	離職率	入職超過率
令和元年上半期	(千人)	(千人)	(千人)	(%)	(%)	(ポイント)
計	50,452.5	4,888.2	4,615.7	9.7	9.1	0.6
男	27,346.6	2,193.2	2,112.2	8.0	7.7	0.3
女	23,105.9	2,695.1	2,503.5	11.7	10.8	0.9
一般労働者	36,473.5	2,750.4	2,467.2	7.5	6.8	0.7
パートタイム労働者	13,979.0	2,137.9	2,148.5	15.3	15.4	-0.1
平成30年上半期	(千人)	(千人)	(千人)	(%)	(%)	(ポイント)
計	49,707.6	4,546.4	4,285.9	9.1	8.6	0.5
男	27,188.7	2,127.7	2,061.5	7.8	7.6	0.2
女	22,518.8	2,418.7	2,224.4	10.7	9.9	0.8
一般労働者	36,607.4	2,712.8	2,428.4	7.4	6.6	0.8
パートタイム労働者	13,100.1	1,833.6	1,857.5	14.0	14.2	-0.2
前年同期差	(千人)	(千人)	(千人)	(ポイント)	(ポイント)	(ポイント)
計	744.9	341.8	329.8	0.6	0.5	...
男	157.9	65.5	50.7	0.2	0.1	...
女	587.1	276.4	279.1	1.0	0.9	...
一般労働者	-133.9	37.6	38.8	0.1	0.2	...
パートタイム労働者	878.9	304.3	291.0	1.3	1.2	...

注：平成30年は調査対象産業「宿泊業、飲食サービス業」のうち「バー、キャバレー、ナイトクラブ」を除外している。

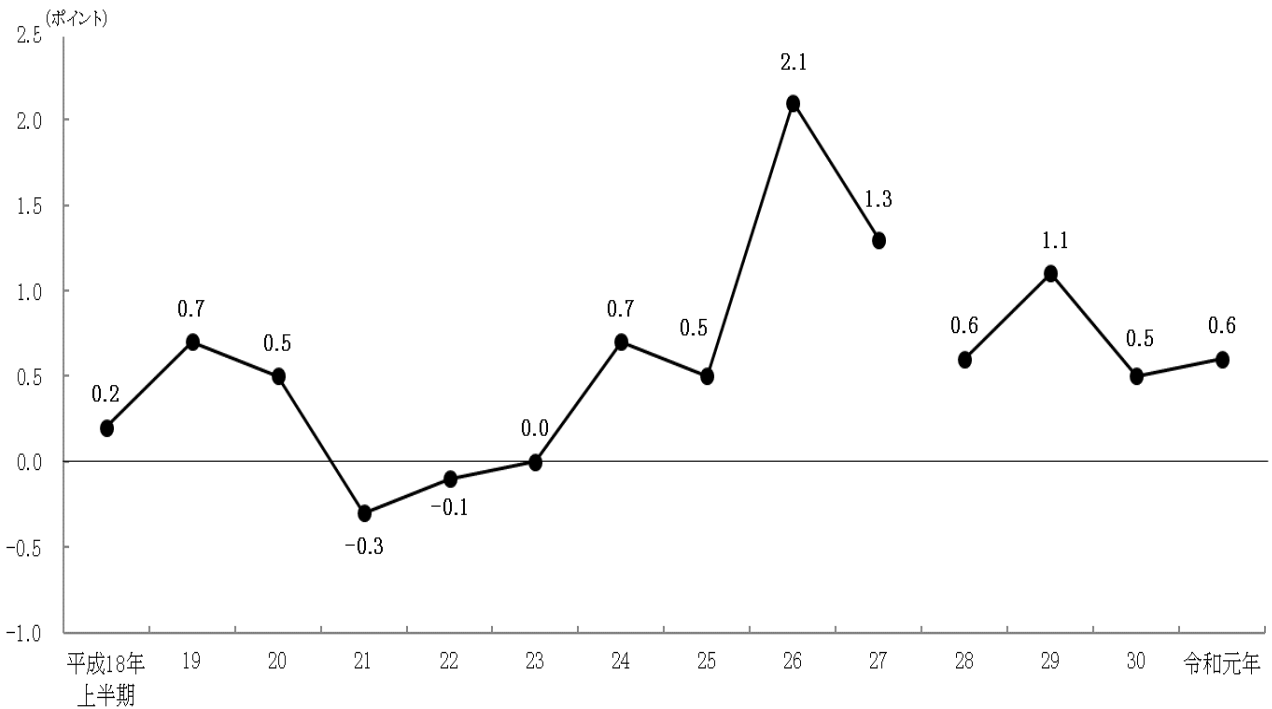
図1-1 入職率・離職率の推移（各年上半期）



注：平成27年以前は再集計前の数値であり、平成28年以降とは接続しない。3頁の利用上の注意8を参照。

平成30年以前は調査対象産業「宿泊業、飲食サービス業」のうち「バー、キャバレー、ナイトクラブ」を除外している。

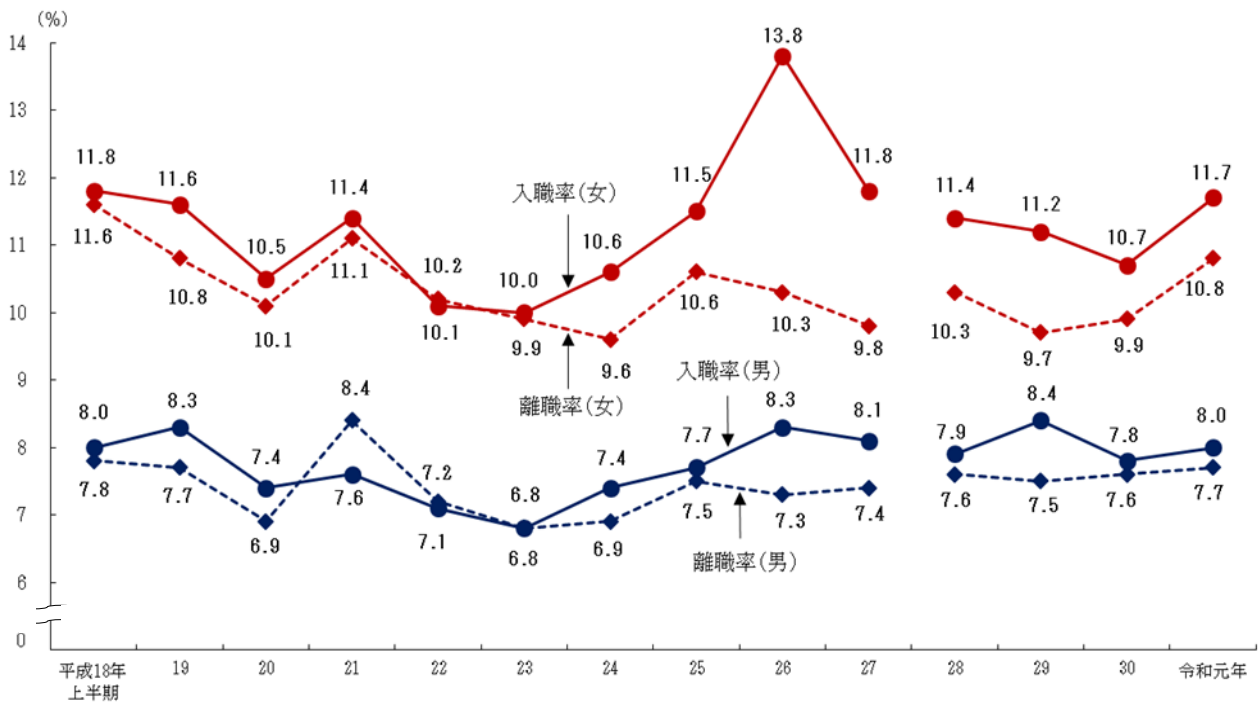
図1-2 入職超過率の推移（各年上半期）



注：平成27年以前は再集計前の数値であり、平成28年以降とは接続しない。3頁の利用上の注意8を参照。

平成30年以前は調査対象産業「宿泊業、飲食サービス業」のうち「バー、キャバレー、ナイトクラブ」を除外している。

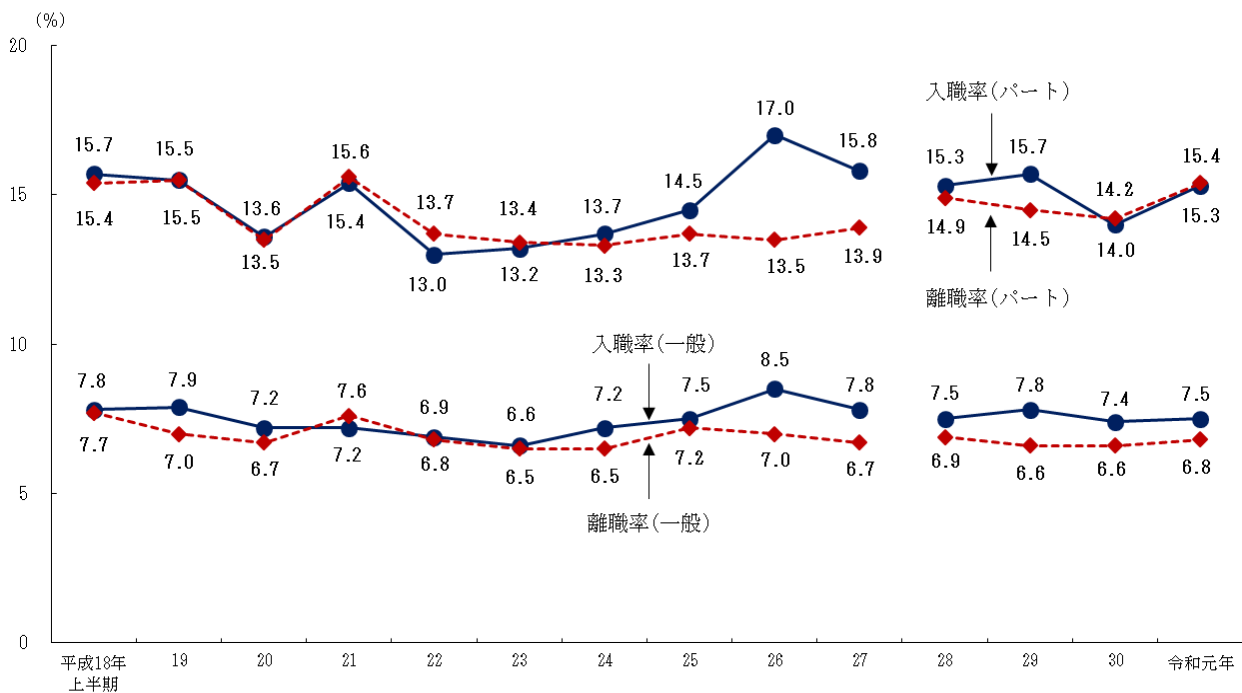
図1-3 性別入職率・離職率の推移（各年上半期）



注：平成27年以前は再集計前の数値であり、平成28年以降とは接続しない。3頁の利用上の注意8を参照。

平成30年以前は調査対象産業「宿泊業、飲食サービス業」のうち「バー、キャバレー、ナイトクラブ」を除外している。

図1-4 就業形態別入職率・離職率の推移（各年上半期）



注：平成27年以前は再集計前の数値であり、平成28年以降とは接続しない。3頁の利用上の注意8を参照。

平成30年以前は調査対象産業「宿泊業、飲食サービス業」のうち「バー、キャバレー、ナイトクラブ」を除外している。

(2) 各就業形態の雇用形態別入職と離職の状況

令和元年上半期の入職者数と離職者数を就業形態、雇用形態別にみると、入職者数のうち、一般労働者では「雇用期間の定めなし」が2,037.3千人、「雇用期間の定めあり」が713.1千人、パートタイム労働者では「雇用期間の定めなし」が945.0千人、「雇用期間の定めあり」が1,192.9千人となっている。離職者数のうち、一般労働者では「雇用期間の定めなし」が1,787.3千人、「雇用期間の定めあり」が679.9千人、パートタイム労働者では「雇用期間の定めなし」が678.0千人、「雇用期間の定めあり」が1,470.6千人となっている。

前年同期と比べると、一般労働者では、「雇用期間の定めなし」の入職者数、離職者数が増加、「雇用期間の定めあり」の入職者数、離職者数が減少し、パートタイム労働者では、雇用形態問わず入職者数、離職者数ともに増加した。(表2-1)

表2-1 就業形態、雇用形態別移動状況(男女計)

(単位:千人)

区分	計	一般労働者			パートタイム労働者			
		計	雇用期間の定めなし	雇用期間の定めあり	計	雇用期間の定めなし	雇用期間の定めあり	
令和元年 上半期	入職者数	4,888.2	2,750.4	2,037.3	713.1	2,137.9	945.0	1,192.9
	離職者数	4,615.7	2,467.2	1,787.3	679.9	2,148.5	678.0	1,470.6
平成30年 上半期	入職者数	4,546.4	2,712.8	1,960.9	752.0	1,833.6	722.9	1,110.7
	離職者数	4,285.9	2,428.4	1,724.1	704.3	1,857.5	411.8	1,445.7
前年 同期差	入職者数	341.8	37.6	76.4	-38.9	304.3	222.1	82.2
	離職者数	329.8	38.8	63.2	-24.4	291.0	266.2	24.9

注:平成30年は調査対象産業「宿泊業、飲食サービス業」のうち「バー、キャバレー、ナイトクラブ」を除外している。

表2-2 就業形態、雇用形態別移動状況(男)

(単位:千人)

区分	計	一般労働者			パートタイム労働者			
		計	雇用期間の定めなし	雇用期間の定めあり	計	雇用期間の定めなし	雇用期間の定めあり	
令和元年 上半期	入職者数	2,193.2	1,488.0	1,136.1	351.8	705.2	259.9	445.3
	離職者数	2,112.2	1,394.7	1,031.7	363.1	717.5	196.4	521.1
平成30年 上半期	入職者数	2,127.7	1,489.3	1,102.2	387.1	638.4	250.8	387.6
	離職者数	2,061.5	1,367.4	1,007.1	360.3	694.0	118.3	575.7
前年 同期差	入職者数	65.5	-1.3	33.9	-35.3	66.8	9.1	57.7
	離職者数	50.7	27.3	24.6	2.8	23.5	78.1	-54.6

注:平成30年は調査対象産業「宿泊業、飲食サービス業」のうち「バー、キャバレー、ナイトクラブ」を除外している。

表2-3 就業形態、雇用形態別移動状況(女)

(単位:千人)

区分	計	一般労働者			パートタイム労働者			
		計	雇用期間の定めなし	雇用期間の定めあり	計	雇用期間の定めなし	雇用期間の定めあり	
令和元年 上半期	入職者数	2,695.1	1,262.4	901.1	361.3	1,432.6	685.1	747.6
	離職者数	2,503.5	1,072.5	755.7	316.8	1,431.1	481.5	949.5
平成30年 上半期	入職者数	2,418.7	1,223.5	858.6	364.9	1,195.2	472.0	723.1
	離職者数	2,224.4	1,060.9	717.0	344.0	1,163.5	293.5	870.0
前年 同期差	入職者数	276.4	38.9	42.5	-3.6	237.4	213.1	24.5
	離職者数	279.1	11.6	38.7	-27.2	267.6	188.0	79.5

注:平成30年は調査対象産業「宿泊業、飲食サービス業」のうち「バー、キャバレー、ナイトクラブ」を除外している。

(3) 職歴別入職者数、入職率の状況

令和元年上半期の入職者数を職歴別にみると、転職入職者数は3,001.8千人で、転職入職率が5.9%、未就業入職者数は1,886.4千人で、未就業入職率が3.7%となっている。

前年同期と比べると、転職入職率が0.5ポイント上昇、未就業入職率が0.1ポイント低下した。

男女別にみると、男性は転職入職者数が1,354.9千人、未就業入職者数が838.2千人で、転職入職率は5.0%と0.3ポイント上昇、未就業入職率は3.1%と0.1ポイント低下した。女性は転職入職者数が1,646.9千人、未就業入職者数が1,048.2千人で、転職入職率は7.1%と0.9ポイント上昇、未就業入職率は4.5%と同水準であった。

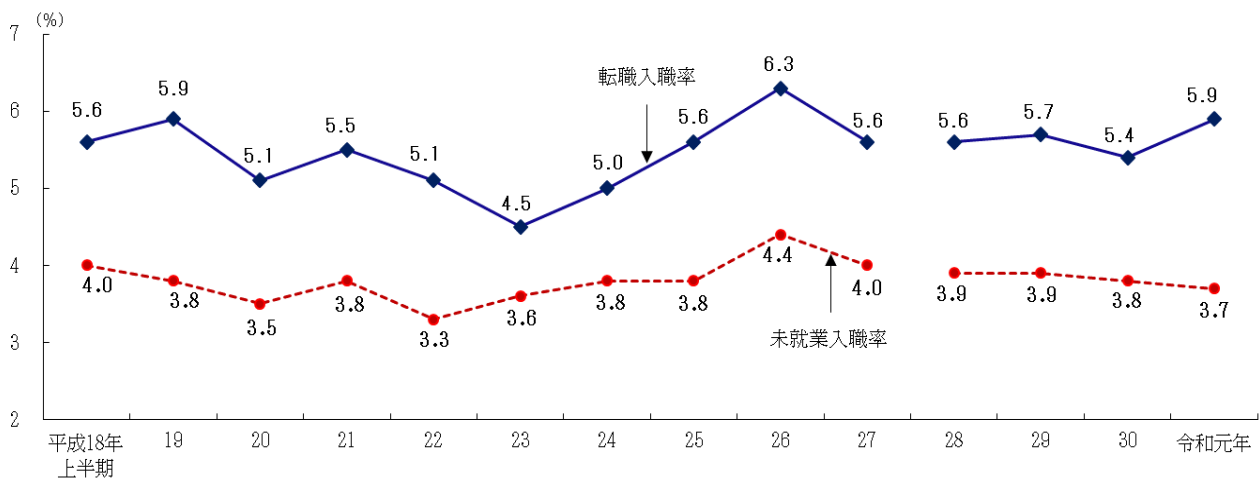
就業形態別にみると、一般労働者は転職入職者数が1,762.0千人、未就業入職者数が988.4千人で、転職入職率は4.8%と0.3ポイント上昇、未就業入職率は2.7%と0.2ポイント低下した。パートタイム労働者は転職入職者数が1,239.8千人、未就業入職者数が898.1千人で、転職入職率は8.9%と1.1ポイント、未就業入職率は6.4%と0.2ポイントそれぞれ上昇した。(表3、図2)

表3 性・就業形態、職歴別入職者数及び入職率

区 分	転職入職者数 (千人)	未就業入職者数 (千人)	うち新規学卒者 (千人)	転職入職率	未就業入職率
				(%)	(%)
令和元年上半期					
計	3,001.8	1,886.4	1,084.6	5.9	3.7
男	1,354.9	838.2	579.9	5.0	3.1
女	1,646.9	1,048.2	504.7	7.1	4.5
一般労働者	1,762.0	988.4	783.5	4.8	2.7
パートタイム労働者	1,239.8	898.1	301.1	8.9	6.4
平成30年上半期					
計	2,671.2	1,875.2	1,041.8	5.4	3.8
男	1,269.3	858.5	563.9	4.7	3.2
女	1,401.9	1,016.8	478.0	6.2	4.5
一般労働者	1,651.4	1,061.4	835.6	4.5	2.9
パートタイム労働者	1,019.8	813.8	206.2	7.8	6.2
前年同期差				(ポイント)	(ポイント)
計	330.6	11.2	42.8	0.5	-0.1
男	85.6	-20.3	16.0	0.3	-0.1
女	245.0	31.4	26.7	0.9	0.0
一般労働者	110.6	-73.0	-52.1	0.3	-0.2
パートタイム労働者	220.0	84.3	94.9	1.1	0.2

注：平成30年は調査対象産業「宿泊業、飲食サービス業」のうち「バー、キャバレー、ナイトクラブ」を除外している。

図2 職歴別入職率の推移（各年上半期）



注：平成27年以前は再集計前の数値であり、平成28年以降とは接続しない。3頁の利用上の注意8を参照。

平成30年以前は調査対象産業「宿泊業、飲食サービス業」のうち「バー、キャバレー、ナイトクラブ」を除外している。

(4) 入職者のうち新規学卒者の状況

令和元年上半期の入職者のうち新規学卒者は1,084.6千人で前年同期と比べると、42.8千人増加した。内訳は、「大学・大学院卒」は443.6千人、「高校卒」は400.6千人、「専修学校（専門課程）卒」は144.8千人、「高専・短大卒」は58.1千人となっている。

男女別にみると、男性は579.9千人、女性は504.7千人となっており、前年同期と比べると男性は16.0千人、女性は26.7千人それぞれ増加した。

就業形態別にみると、一般労働者は783.5千人、パートタイム労働者は301.1千人となっており、前年同期と比べると、一般労働者は52.1千人減少し、パートタイム労働者は94.9千人増加した。（表4）

表4 入職者のうち新規学卒者¹⁾の状況

(単位：千人)

区 分	学歴計 ²⁾	高校卒	専修学校 (専門課程) 卒	高専・短大卒	大学・ 大学院卒
計					
令和元年上半期	1,084.6	400.6	144.8	58.1	443.6
平成30年上半期	1,041.8	320.4	158.2	52.3	486.1
前年同期差	42.8	80.2	-13.4	5.8	-42.5
男					
令和元年上半期	579.9	233.9	60.1	17.6	251.6
平成30年上半期	563.9	208.6	61.1	8.8	280.0
前年同期差	16.0	25.3	-1.0	8.8	-28.4
女					
令和元年上半期	504.7	166.6	84.7	40.4	192.0
平成30年上半期	478.0	111.8	97.1	43.6	206.1
前年同期差	26.7	54.8	-12.4	-3.2	-14.1
一般労働者					
令和元年上半期	783.5	197.0	123.4	40.9	422.1
平成30年上半期	835.6	184.8	133.5	51.4	465.1
前年同期差	-52.1	12.2	-10.1	-10.5	-43.0
一般(男)					
令和元年上半期	416.6	118.3	47.7	12.9	237.7
平成30年上半期	448.7	118.0	51.7	8.4	269.8
前年同期差	-32.1	0.3	-4.0	4.5	-32.1
一般(女)					
令和元年上半期	366.8	78.7	75.7	27.9	184.4
平成30年上半期	387.0	66.9	81.7	43.0	195.3
前年同期差	-20.2	11.8	-6.0	-15.1	-10.9
パートタイム労働者					
令和元年上半期	301.1	203.6	21.4	17.2	21.5
平成30年上半期	206.2	135.6	24.7	0.9	21.0
前年同期差	94.9	68.0	-3.3	16.3	0.5
パート(男)					
令和元年上半期	163.3	115.7	12.4	4.7	13.8
平成30年上半期	115.2	90.6	9.4	0.3	10.2
前年同期差	48.1	25.1	3.0	4.4	3.6
パート(女)					
令和元年上半期	137.9	87.9	9.0	12.5	7.7
平成30年上半期	91.0	44.9	15.4	0.6	10.8
前年同期差	46.9	43.0	-6.4	11.9	-3.1

注：平成30年は調査対象産業「宿泊業，飲食サービス業」のうち「バー，キャバレー，ナイトクラブ」を除外している。

1) 進学した者であっても学業とは別に常用労働者として働いている場合を含む。

2) 学歴計には「中学卒」を含む。