

結果の概要

1 入職と離職の推移

(1) 平成29年の入職と離職

平成29年1年間の入職者数は7,881.5千人、離職者数は7,345.0千人であった。差引536.5千人の入職超過となっている。

就業形態別にみると、一般労働者は、入職者数4,578.0千人、離職者数4,375.5千人で差引202.5千人の入職超過となっている。パートタイム労働者は、入職者数3,303.5千人、離職者数2,969.4千人で差引334.1千人の入職超過となっている。

年初の常用労働者数に対する割合である入職率、離職率をみると、入職率は16.0%、離職率は14.9%で、入職超過率は1.1ポイントとなっている。

前年と比べると、入職率が0.2ポイント上昇、離職率が0.1ポイント低下し、入職超過率は拡大した。

性別にみると、男性の入職率が13.8%、離職率が13.0%、女性の入職率が18.7%、離職率が17.2%、就業形態別にみると、一般労働者の入職率が12.1%、離職率が11.6%、パートタイム労働者の入職率が28.4%、離職率が25.5%で、いずれも入職超過となっている。

前年と比べると、男性の入職率は上昇し、離職率は横ばいであったが、女性は入職率、離職率ともに低下した。また、一般労働者は入職率、離職率ともに上昇し、パートタイム労働者は入職率、離職率ともに低下した。(表1、図1-1、図1-2、図1-3、図1-4、付属統計表1-1、1-2)

表1 平成29年の常用労働者の動き

区 分	1月1日現在の 常用労働者数	入職者数	離職者数	入職率	離職率	入職超過率
平成29年	(千人)	(千人)	(千人)	(%)	(%)	(ポイント)
計	49,409.6	7,881.5	7,345.0	16.0	14.9	1.1
男	27,782.1	3,840.8	3,624.1	13.8	13.0	0.8
女	21,627.5	4,040.6	3,720.8	18.7	17.2	1.5
一般労働者	37,768.9	4,578.0	4,375.5	12.1	11.6	0.5
パートタイム労働者	11,640.7	3,303.5	2,969.4	28.4	25.5	2.9
平成28年	(千人)	(千人)	(千人)	(%)	(%)	(ポイント)
計	48,459.4	7,676.6	7,264.2	15.8	15.0	0.8
男	27,250.5	3,611.8	3,540.4	13.3	13.0	0.3
女	21,208.8	4,064.9	3,723.8	19.2	17.6	1.6
一般労働者	36,611.2	4,242.6	4,185.4	11.6	11.4	0.2
パートタイム労働者	11,848.2	3,434.1	3,078.9	29.0	26.0	3.0
前年差	(千人)	(千人)	(千人)	(ポイント)	(ポイント)	(ポイント)
計	950.2	204.9	80.8	0.2	-0.1	...
男	531.6	229.0	83.7	0.5	0.0	...
女	418.7	-24.3	-3.0	-0.5	-0.4	...
一般労働者	1,157.7	335.4	190.1	0.5	0.2	...
パートタイム労働者	-207.5	-130.6	-109.5	-0.6	-0.5	...

図1-1 入職率・離職率の推移

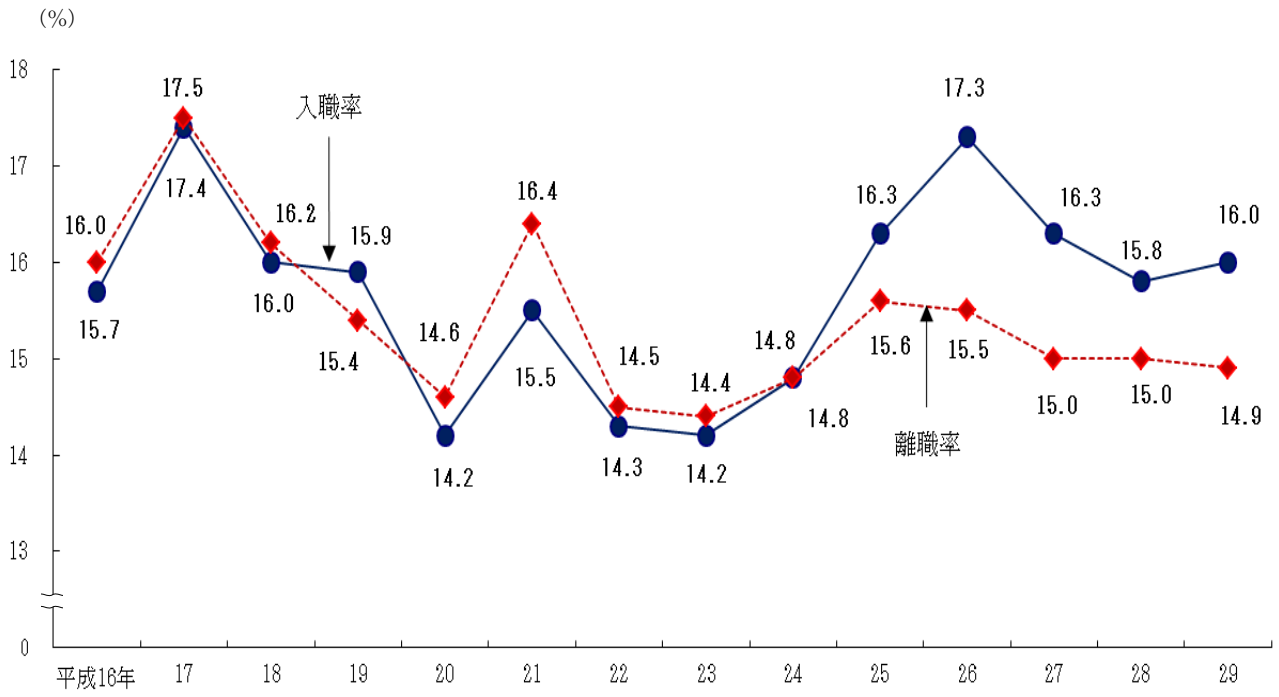


図1-2 入職超過率の推移

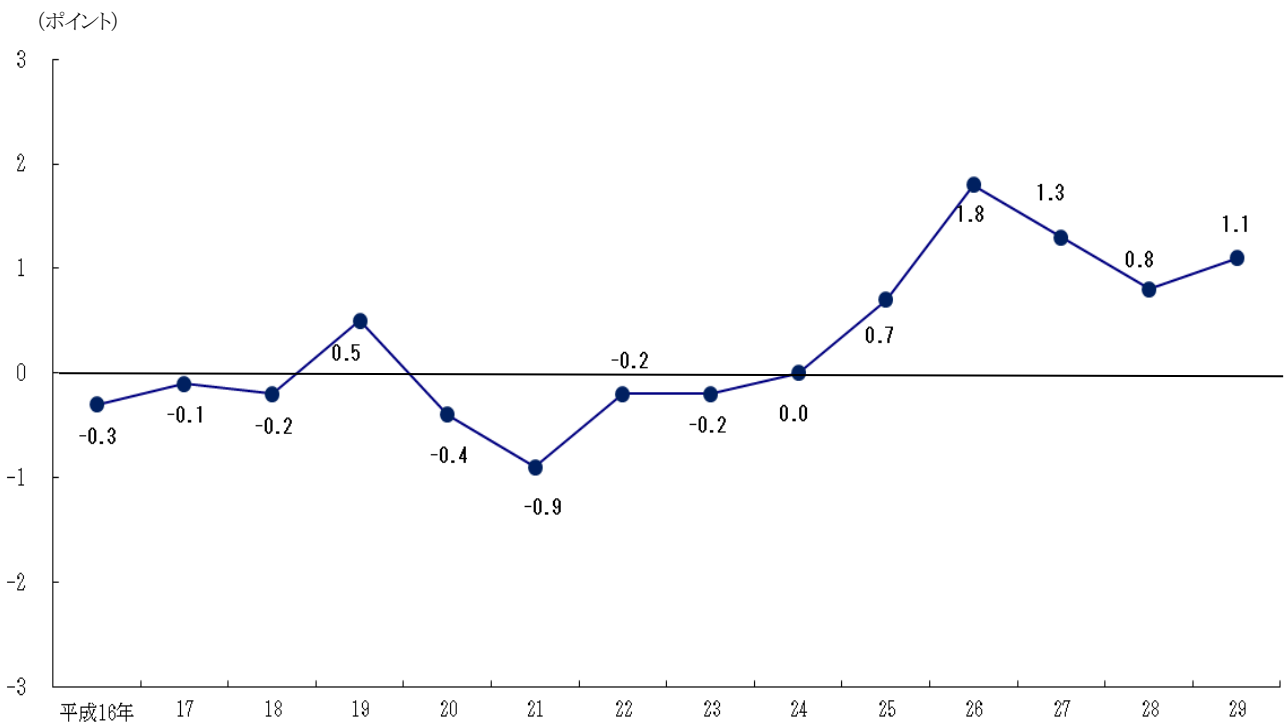


図1-3 性別入職率・離職率の推移

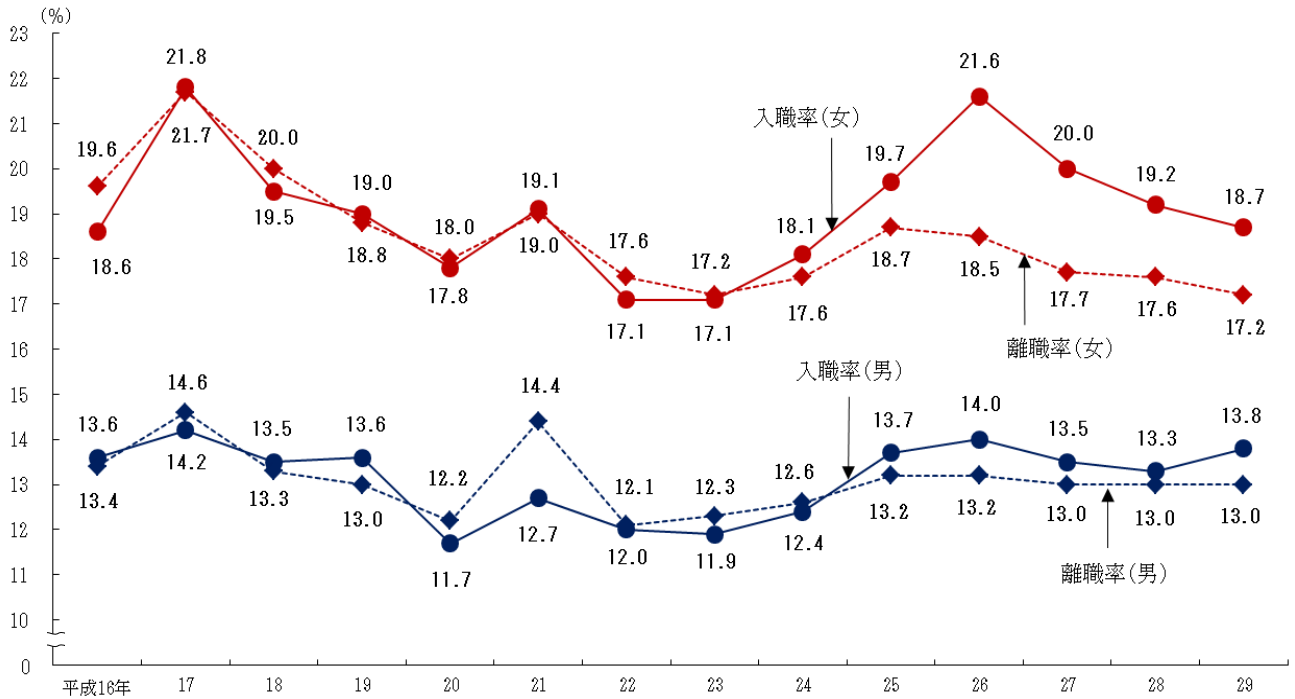
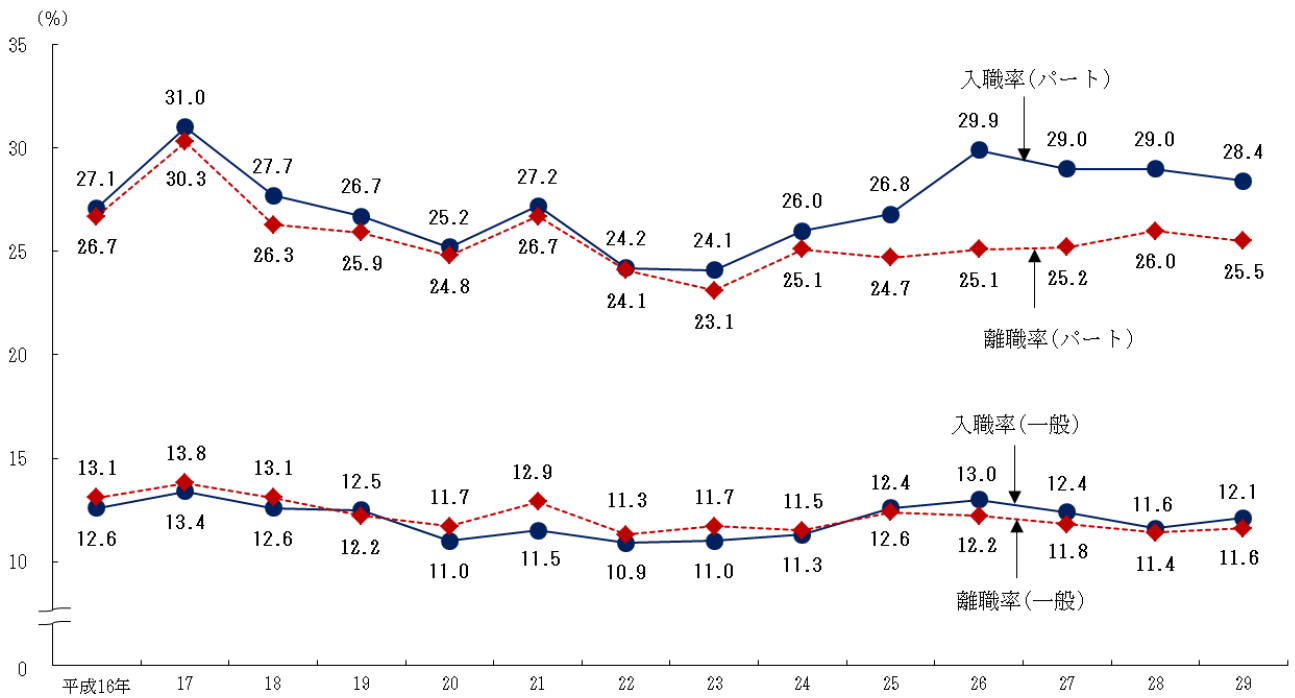


図1-4 就業形態別入職率・離職率の推移



(2) 各就業形態の雇用形態別入職と離職の状況

平成29年1年間の入職者数と離職者数を就業形態、雇用形態別にみると、入職者数のうち、一般労働者では「雇用期間の定めなし」が3,305.8千人、「雇用期間の定めあり」が1,272.1千人、パートタイム労働者では「雇用期間の定めなし」が1,466.5千人、「雇用期間の定めあり」が1,837.0千人となっている。離職者数のうち、一般労働者では「雇用期間の定めなし」が3,213.2千人、「雇用期間の定めあり」が1,162.4千人、パートタイム労働者では「雇用期間の定めなし」が1,075.0千人、「雇用期間の定めあり」が1,894.4千人となっている。前年と比べると、パートタイム労働者の「雇用期間の定めあり」のみ入職者数、離職者数ともに減少した。(表2-1、表2-2、表2-3)

表2-1 就業形態、雇用形態別移動状況(男女計)

(単位:千人)

区分	計	一般労働者			パートタイム労働者			
		計	雇用期間の定めなし	雇用期間の定めあり	計	雇用期間の定めなし	雇用期間の定めあり	
平成29年	入職者数	7,881.5	4,578.0	3,305.8	1,272.1	3,303.5	1,466.5	1,837.0
	離職者数	7,345.0	4,375.5	3,213.2	1,162.4	2,969.4	1,075.0	1,894.4
平成28年	入職者数	7,676.6	4,242.6	3,013.6	1,229.0	3,434.1	1,402.9	2,031.2
	離職者数	7,264.2	4,185.4	3,041.7	1,143.7	3,078.9	904.7	2,174.2
前年差	入職者数	204.9	335.4	292.2	43.1	-130.6	63.6	-194.2
	離職者数	80.8	190.1	171.5	18.7	-109.5	170.3	-279.8

表2-2 就業形態、雇用形態別移動状況(男)

(単位:千人)

区分	計	一般労働者			パートタイム労働者			
		計	雇用期間の定めなし	雇用期間の定めあり	計	雇用期間の定めなし	雇用期間の定めあり	
平成29年	入職者数	3,840.8	2,704.6	2,025.4	679.2	1,136.2	496.1	640.1
	離職者数	3,624.1	2,605.2	1,971.0	634.2	1,019.0	370.9	648.1
平成28年	入職者数	3,611.8	2,420.7	1,791.4	629.3	1,191.1	441.3	749.8
	離職者数	3,540.4	2,452.8	1,851.2	601.6	1,087.6	274.3	813.2
前年差	入職者数	229.0	283.9	234.0	49.9	-54.9	54.8	-109.7
	離職者数	83.7	152.4	119.8	32.6	-68.6	96.6	-165.1

表2-3 就業形態、雇用形態別移動状況(女)

(単位:千人)

区分	計	一般労働者			パートタイム労働者			
		計	雇用期間の定めなし	雇用期間の定めあり	計	雇用期間の定めなし	雇用期間の定めあり	
平成29年	入職者数	4,040.6	1,873.3	1,280.4	592.9	2,167.3	970.4	1,196.9
	離職者数	3,720.8	1,770.4	1,242.2	528.2	1,950.5	704.1	1,246.3
平成28年	入職者数	4,064.9	1,821.9	1,222.2	599.7	2,243.0	961.6	1,281.4
	離職者数	3,723.8	1,732.5	1,190.4	542.1	1,991.3	630.3	1,361.0
前年差	入職者数	-24.3	51.4	58.2	-6.8	-75.7	8.8	-84.5
	離職者数	-3.0	37.9	51.8	-13.9	-40.8	73.8	-114.7

(3) 職歴別入職者数、入職率の状況

平成29年1年間の入職者数を職歴別にみると、転職入職者数は5,048.8千人で、転職入職率が10.2%、未就業入職者数は2,832.6千人、未就業入職者数のうち、新規学卒者は1,290.4千人で、未就業入職率が5.7%となっている。

前年と比べると、転職入職率は0.3ポイント上昇、未就業入職率は0.3ポイント低下した。

男女別にみると、男性は転職入職者数が2,576.5千人、未就業入職者数が1,264.4千人、未就業入職者数のうち、新規学卒者は662.2千人で、転職入職率は9.3%と0.6ポイント上昇、未就業入職率は4.6%と0.1ポイント上昇した。女性は転職入職者数が2,472.4千人、未就業入職者数が1,568.3千人、未就業入職者数のうち、新規学卒者は628.1千人で、転職入職率は11.4%と0.1ポイント上昇、未就業入職率は7.3%と0.5ポイント低下した。

就業形態別にみると、一般労働者は転職入職者数が3,255.4千人、未就業入職者数が1,322.6千人、未就業入職者数のうち、新規学卒者は883.7千人で、転職入職率は8.6%、未就業入職率は3.5%となっている。パートタイム労働者は転職入職者数が1,793.5千人、未就業入職者数が1,510.0千人、未就業入職者数のうち、新規学卒者は406.7千人で、転職入職率は15.4%、未就業入職率は13.0%となっている。(表3、図2)

表3 性・就業形態、職歴別入職者数及び入職率

区 分	転職入職者数 (千人)	未就業入職者数 (千人)	うち新規学卒者 (千人)	転職入職率 (%)	未就業入職率 (%)
平成29年					
計	5,048.8	2,832.6	1,290.4	10.2	5.7
男	2,576.5	1,264.4	662.2	9.3	4.6
女	2,472.4	1,568.3	628.1	11.4	7.3
一般労働者	3,255.4	1,322.6	883.7	8.6	3.5
パートタイム労働者	1,793.5	1,510.0	406.7	15.4	13.0
平成28年					
計	4,778.0	2,898.7	1,345.0	9.9	6.0
男	2,377.7	1,234.1	652.8	8.7	4.5
女	2,400.3	1,664.6	692.2	11.3	7.8
一般労働者	2,936.7	1,305.9	932.1	8.0	3.6
パートタイム労働者	1,841.3	1,592.8	412.9	15.5	13.4
前年差					
計	270.8	-66.1	-54.6	0.3	-0.3
男	198.8	30.3	9.4	0.6	0.1
女	72.1	-96.3	-64.1	0.1	-0.5
一般労働者	318.7	16.7	-48.4	0.6	-0.1
パートタイム労働者	-47.8	-82.8	-6.2	-0.1	-0.4

図2 職歴別入職率の推移

