

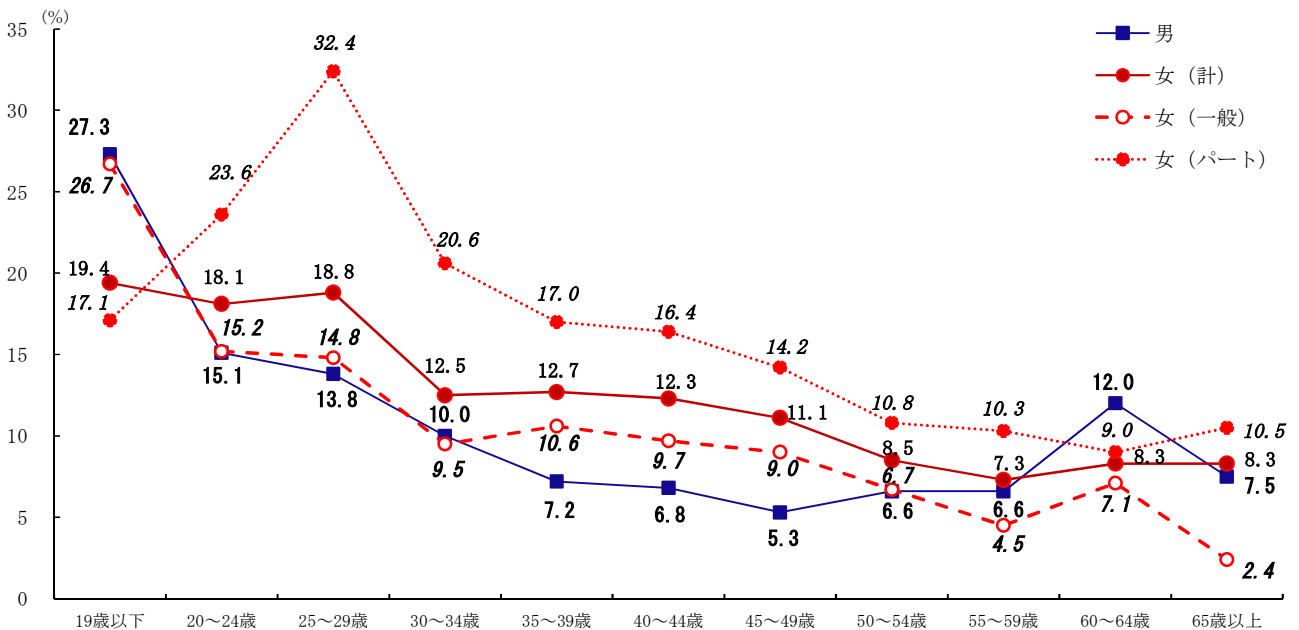
4 転職入職者の状況

(1) 年齢階級別転職入職率

平成 27 年 1 年間の転職入職率を性、年齢階級別にみると、女性の転職入職率は 19 歳以下及び 60 歳～64 歳を除いた各年齢階級で男性より高くなっている。

また、女性の転職入職率を就業形態別にみると、19 歳以下を除く各年齢階級で一般労働者よりパートタイム労働者の方が高くなっている。(図 7)

図 7 年齢階級別転職入職率 (平成 27 年)



(2) 転職入職者の雇用形態間の移動

平成 27 年 1 年間の転職入職者の雇用形態間の移動状況をみると、「雇用期間の定めなしから雇用期間の定めなしへ移動」した割合は 48.6% (前年 46.4%)、「雇用期間の定めなしから雇用期間の定めありへ移動」した割合は 14.7% (同 14.9%)、「雇用期間の定めありから雇用期間の定めなしへ移動」した割合は 9.6% (同 9.1%)、「雇用期間の定めありから雇用期間の定めありへ移動」した割合は 24.6% (同 27.5%) となっている (表 3)。

表 3 転職入職者¹⁾の雇用形態間移動状況

前職	計				男				女			
	雇用期間の定めなし		雇用期間の定めあり		雇用期間の定めなし		雇用期間の定めあり		雇用期間の定めなし		雇用期間の定めあり	
現職	雇用期間の定めなし	雇用期間の定めあり	雇用期間の定めなし	雇用期間の定めあり	雇用期間の定めなし	雇用期間の定めあり	雇用期間の定めなし	雇用期間の定めあり	雇用期間の定めなし	雇用期間の定めあり	雇用期間の定めなし	雇用期間の定めあり
平成27年 (%)	48.6	14.7	9.6	24.6	53.3	15.0	8.1	20.1	44.1	14.5	10.9	28.7
平成26年 (%)	46.4	14.9	9.1	27.5	51.4	15.0	8.0	22.9	41.8	14.7	10.1	31.7
前年差 (ポイント)	2.2	-0.2	0.5	-2.9	1.9	0.0	0.1	-2.8	2.3	-0.2	0.8	-3.0

注：自営業からの転職入職者を含まないため、合計は100にならない。

1) 転職入職者のうち調査時在籍者について前職からの移動をみたものである。

(3) 転職入職者が前職を辞めた理由

平成 27 年 1 年間の転職入職者が前職を辞めた理由をみると、男性は「その他の理由（出向等を含む）」26.8%を除くと「定年・契約期間の満了」15.0%（前年 17.9%）が最も高く、次いで「給料等収入が少なかった」10.5%（同 9.7%）と「労働時間、休日等の労働条件が悪かった」10.5%（同 10.5%）となっている。女性は「その他の理由（出向等を含む）」24.6%を除くと「労働時間、休日等の労働条件が悪かった」13.8%（同 13.5%）が最も高く、次いで「職場の人間関係が好ましくなかった」12.2%（同 11.1%）となっている。

前年と比べると、上昇幅が最も大きいのは、男性は「仕事の内容に興味を持てなかった」で 1.1 ポイント上昇、女性は「給料等収入が少なかった」で 1.4 ポイント上昇した。

年齢階級別にみると、男性は「定年・契約期間の満了」が 65 歳以上で 64.2%、60～64 歳で 63.0% と高い。その他「仕事の内容に興味を持てなかった」が 19 歳以下で 29.0% と高くなっている。

女性は「定年・契約期間の満了」が 60～64 歳で 43.8%、65 歳以上で 37.3% と高く、その他に「職場の人間関係が好ましくなかった」が 55～59 歳で 24.7% と高くなっている。（表 4）

表 4 転職入職者¹⁾が前職を辞めた理由別割合

区 分	計 ²⁾	持仕 て事 の 内 容 に 興 味 を	生 能 か せ ・ 個 な か つ た 資 格 を	好 職 場 の 人 間 関 係 が	不 安 社 の 将 来 が	少 給 料 等 収 入 が	労 働 時 間 ・ 休 日 等 の 条 件 が 悪 か つ た	結 婚	出 産 ・ 育 児	介 護 ・ 看 護	期 定 年 ・ 契 約 満 了 約	会 社 都 合	（ 其 他 の 理 由 を 含 む ）
平成27年 (%)													
男	100.0	7.1	5.7	6.7	7.3	10.5	10.5	0.5	0.1	0.6	15.0	7.4	26.8
19 歳 以 下	100.0	29.0	3.8	5.0	0.4	7.3	16.6	2.7	-	0.0	2.9	0.8	30.1
20 ～ 24 歳	100.0	10.9	3.1	5.3	9.9	10.5	19.6	0.6	0.0	0.2	4.6	3.7	29.1
25 ～ 29 歳	100.0	10.0	8.0	7.0	7.6	15.2	14.5	0.8	0.1	0.2	7.0	3.1	25.5
30 ～ 34 歳	100.0	4.1	8.9	4.4	9.0	17.0	9.8	1.1	0.2	0.9	4.4	5.5	31.8
35 ～ 39 歳	100.0	4.8	7.5	7.8	17.7	12.1	10.9	0.1	0.2	0.6	4.2	8.6	24.4
40 ～ 44 歳	100.0	4.2	11.6	9.6	9.9	10.6	11.0	-	0.0	0.6	6.0	7.7	26.5
45 ～ 49 歳	100.0	9.7	5.7	6.7	9.7	14.8	6.6	0.0	0.1	0.2	4.5	5.3	36.3
50 ～ 54 歳	100.0	4.5	4.0	11.6	5.6	9.2	4.1	-	-	0.5	8.8	19.5	29.3
55 ～ 59 歳	100.0	3.6	3.0	10.5	2.0	6.1	3.9	-	-	1.2	9.1	18.4	40.5
60 ～ 64 歳	100.0	1.4	1.3	3.0	0.4	3.2	5.1	-	-	1.2	63.0	6.3	13.3
65 歳 以 上	100.0	0.7	0.1	2.3	1.4	0.5	8.6	-	-	0.4	64.2	9.4	9.8
女	100.0	5.7	4.9	12.2	2.7	10.0	13.8	2.8	2.0	1.1	11.5	5.8	24.6
19 歳 以 下	100.0	19.4	0.0	14.9	0.2	5.6	9.9	0.1	0.0	0.0	12.0	0.5	36.5
20 ～ 24 歳	100.0	7.6	3.1	13.6	2.9	13.5	15.4	2.1	1.1	0.6	7.3	3.2	27.0
25 ～ 29 歳	100.0	4.8	7.3	9.8	3.8	7.2	17.4	10.5	3.8	0.4	5.9	5.5	22.4
30 ～ 34 歳	100.0	8.1	6.2	6.2	2.3	7.6	14.4	4.1	5.5	0.1	11.6	3.7	25.9
35 ～ 39 歳	100.0	2.9	2.3	11.3	3.2	11.6	14.7	2.4	4.1	0.5	9.7	6.8	28.7
40 ～ 44 歳	100.0	4.9	6.8	13.1	3.7	11.6	16.8	0.8	0.8	1.4	9.6	7.1	21.5
45 ～ 49 歳	100.0	2.9	3.1	17.0	1.9	12.8	14.4	0.0	0.7	1.8	11.0	7.3	21.1
50 ～ 54 歳	100.0	5.3	8.9	10.3	3.4	11.9	10.8	0.0	-	1.5	9.5	8.4	26.7
55 ～ 59 歳	100.0	4.1	7.3	24.7	1.3	11.0	8.0	-	-	4.4	11.2	4.0	22.6
60 ～ 64 歳	100.0	4.7	1.1	10.4	0.1	5.0	3.9	-	-	1.1	43.8	10.8	15.7
65 歳 以 上	100.0	4.4	2.4	6.2	0.0	1.4	3.2	-	-	6.7	37.3	7.6	25.3
平成26年 (%)													
男	100.0	6.0	5.1	8.0	6.4	9.7	10.5	0.4	0.1	0.9	17.9	7.1	26.5
女	100.0	5.9	4.6	11.1	4.3	8.6	13.5	3.1	1.2	1.6	13.4	6.1	25.1
前年差 (ポ イ ント)													
男	...	1.1	0.6	-1.3	0.9	0.8	0.0	0.1	0.0	-0.3	-2.9	0.3	0.3
女	...	-0.2	0.3	1.1	-1.6	1.4	0.3	-0.3	0.8	-0.5	-1.9	-0.3	-0.5

注： 1) 転職入職者のうち前職雇用者で調査時在籍者についてみたものである（自営業からの転職入職者を含まない）。

2) 転職入職者が前職を辞めた理由不詳を含む。

(4) 転職入職者の賃金変動状況

平成27年1年間の転職入職者の賃金変動状況を見ると、前職の賃金に比べ「増加」した割合は35.6%（前年 36.6%）、「減少」した割合は33.4%（同 31.6%）、「変わらない」の割合は28.6%（同 29.5%）となっている。「増加」のうち「1割以上の増加」は25.1%（同 23.9%）、「減少」のうち「1割以上の減少」は23.8%（同 24.3%）となっている。

前年と比べると、「増加」した割合は1.0ポイント低下したものの「1割以上の増加」の割合は1.2ポイント上昇し、「減少」した割合は1.8ポイント上昇したものの「1割以上の減少」の割合は0.5ポイント低下した。

前職の賃金に比べ「増加」した割合と「減少」した割合の差をみると、「増加」が「減少」を2.2ポイント上回っている。（表5）

表5 転職入職者¹⁾の賃金変動状況別割合

区 分	計 ²⁾	増加	増加		変わらない	減少	減少		増加-減少 (ポイント)
			1割以上の増加	1割未満の増加			1割未満の減少	1割以上の減少	
平成27年(%)									
計	100.0	35.6	25.1	10.5	28.6	33.4	9.6	23.8	2.2
19歳以下	100.0	50.3	39.8	10.4	20.8	27.5	21.3	6.3	22.8
20～24歳	100.0	45.1	32.9	12.2	30.6	22.0	7.6	14.3	23.1
25～29歳	100.0	39.9	30.7	9.2	29.3	29.4	9.3	20.1	10.5
30～34歳	100.0	38.5	27.5	10.9	30.7	26.7	9.3	17.4	11.8
35～39歳	100.0	36.9	26.9	9.9	28.5	33.2	11.8	21.4	3.7
40～44歳	100.0	39.6	27.6	12.0	26.3	32.2	8.6	23.6	7.4
45～49歳	100.0	33.8	23.2	10.6	31.6	30.5	6.7	23.8	3.3
50～54歳	100.0	30.3	17.1	13.2	35.0	31.4	11.9	19.6	-1.1
55～59歳	100.0	23.8	13.0	10.7	34.1	40.1	11.0	29.1	-16.3
60～64歳	100.0	17.0	10.4	6.6	17.6	63.4	3.7	59.7	-46.4
65歳以上	100.0	14.6	5.5	9.1	23.8	58.6	11.3	47.2	-44.0
平成26年(%)									
計	100.0	36.6	23.9	12.8	29.5	31.6	7.4	24.3	5.0
19歳以下	100.0	64.1	49.4	14.7	20.8	11.4	3.2	8.2	52.7
20～24歳	100.0	45.4	35.0	10.5	29.6	20.7	8.0	12.7	24.7
25～29歳	100.0	39.7	26.1	13.6	26.3	31.8	7.5	24.3	7.9
30～34歳	100.0	38.3	21.2	17.1	28.5	32.2	8.2	24.0	6.1
35～39歳	100.0	41.0	25.9	15.1	30.7	27.7	7.8	19.9	13.3
40～44歳	100.0	34.9	22.3	12.6	36.0	27.3	6.6	20.7	7.6
45～49歳	100.0	37.4	22.5	15.0	31.2	30.0	9.4	20.7	7.4
50～54歳	100.0	30.2	16.6	13.5	35.6	31.1	7.8	23.3	-0.9
55～59歳	100.0	25.5	13.1	12.4	35.4	36.2	7.1	29.0	-10.7
60～64歳	100.0	14.8	11.7	3.1	19.3	62.2	5.1	57.1	-47.4
65歳以上	100.0	12.5	7.9	4.6	28.1	57.9	8.6	49.3	-45.4
前年差(ポイント)									
計	...	-1.0	1.2	-2.3	-0.9	1.8	2.2	-0.5	...
19歳以下	...	-13.8	-9.6	-4.3	0.0	16.1	18.1	-1.9	...
20～24歳	...	-0.3	-2.1	1.7	1.0	1.3	-0.4	1.6	...
25～29歳	...	0.2	4.6	-4.4	3.0	-2.4	1.8	-4.2	...
30～34歳	...	0.2	6.3	-6.2	2.2	-5.5	1.1	-6.6	...
35～39歳	...	-4.1	1.0	-5.2	-2.2	5.5	4.0	1.5	...
40～44歳	...	4.7	5.3	-0.6	-9.7	4.9	2.0	2.9	...
45～49歳	...	-3.6	0.7	-4.4	0.4	0.5	-2.7	3.1	...
50～54歳	...	0.1	0.5	-0.3	-0.6	0.3	4.1	-3.7	...
55～59歳	...	-1.7	-0.1	-1.7	-1.3	3.9	3.9	0.1	...
60～64歳	...	2.2	-1.3	3.5	-1.7	1.2	-1.4	2.6	...
65歳以上	...	2.1	-2.4	4.5	-4.3	0.7	2.7	-2.1	...

注： 1) 転職者のうち前職雇用者で調査時在籍者についてみたものである（自営業からの転職入職者を含まない）。

2) 転職入職者の賃金変動状況不詳を含む。