

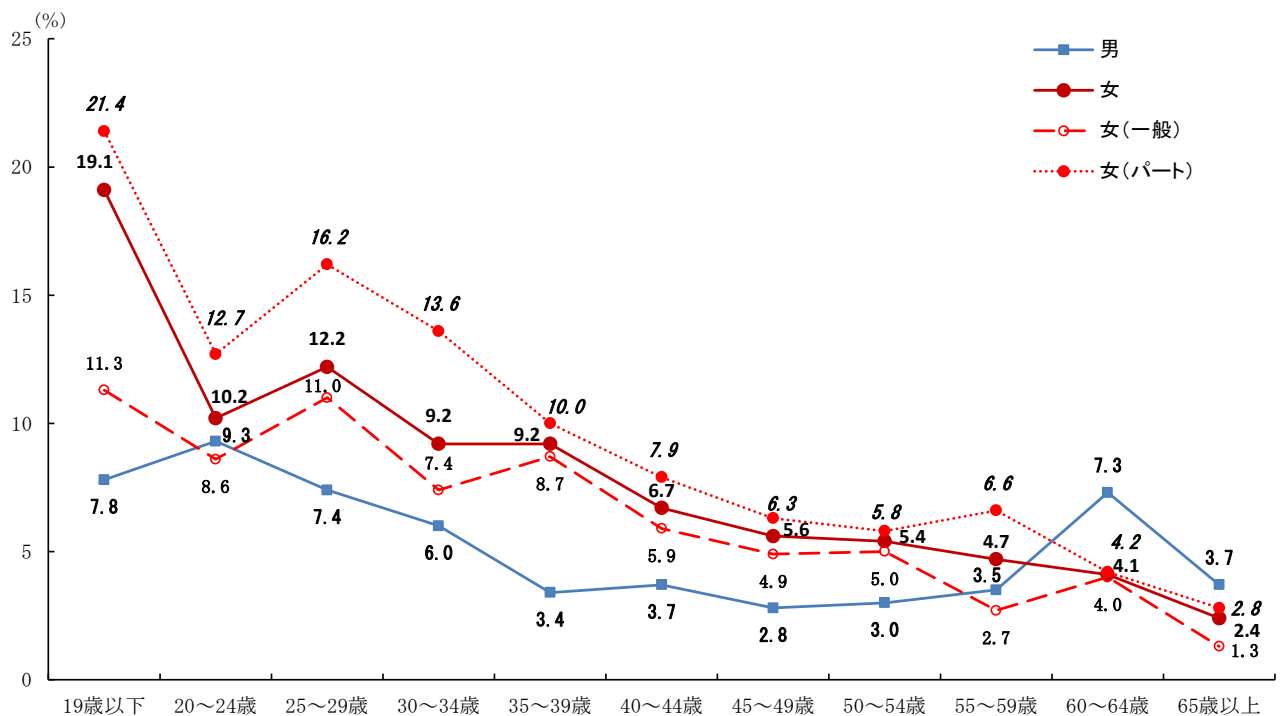
3 転職入職者の状況

(1) 年齢階級別転職入職率

平成 26 年上半期の転職入職率を年齢階級別にみると、男は 20～24 歳で最も高く、45～49 歳にかけて年齢階級が上がるとともにおおむね低下傾向となっているが、50～54 歳から 60～64 歳にかけて上昇している。女は 29 歳以下の各年齢階級で 10%を超えており、30 歳以上の各年齢階級で、年齢階級が上がるとともにおおむね低下している。

また、女の転職入職率は、55～59 歳以下の各年齢階級で男より高くなっており、これを就業形態別にみると、各年齢階級で一般労働者よりパートタイム労働者の方が高くなっている。(図 6)

図 6 年齢階級別転職入職率



(2) 転職入職者の就業形態間の移動

転職入職者の就業形態間の移動状況をみると、「一般労働者から一般労働者へ移動」した割合は 54.5% (前年同期 51.6%)、「パートタイム労働者から一般労働者へ移動」した割合は 9.2% (同 9.6%)、「一般労働者からパートタイム労働者へ移動」した割合は 11.0% (同 10.6%)、「パートタイム労働者からパートタイム労働者へ移動」した割合は 23.3% (同 25.9%) となっている (表 3)。

表 3 転職入職者の就業形態間移動状況

区 分	計				男				女			
	一般 ↓ 一般	パート ↓ 一般	一般 ↓ パート	パート ↓ パート	一般 ↓ 一般	パート ↓ 一般	一般 ↓ パート	パート ↓ パート	一般 ↓ 一般	パート ↓ 一般	一般 ↓ パート	パート ↓ パート
平成 26 年 上半期 (%)	54.5	9.2	11.0	23.3	70.8	7.2	9.7	10.3	41.1	10.9	12.1	34.1
平成 25 年 上半期 (%)	51.6	9.6	10.6	25.9	67.2	6.0	10.0	13.8	37.6	12.8	11.2	36.9
前 年 同 期 差 (ポイント)	2.9	-0.4	0.4	-2.6	3.6	1.2	-0.3	-3.5	3.5	-1.9	0.9	-2.8

注： 1) 転職入職者のうち調査時在籍者について前職からの移動をみたものである。

2) 自営業からの転職入職者を含まないため、合計は100%にならない。

(3) 転職入職者が前職を辞めた理由

転職入職者が前職を辞めた理由をみると、男は、「その他の理由」以外で「定年・契約期間の満了」が18.0%（前年同期18.9%）と最も高く、次いで「労働時間等の労働条件が悪い」が9.6%（同10.3%）となっている。女は、「その他の理由」以外で「定年・契約期間の満了」が14.1%（同14.0%）と最も高く、次いで「労働時間等の労働条件が悪い」が12.4%（同14.5%）となっている。

前年同期と比べると、男女とも「その他の理由」以外で「仕事の内容に興味を持たず」が最も上昇幅が大きく、男で1.8ポイント、女で2.1ポイント上昇した。

年齢階級別にみると、男では、「定年・契約期間の満了」は65歳以上で72.5%、60～64歳で61.8%と高くなっており、「労働時間等の労働条件が悪い」は19歳以下の19.1%、20～24歳の15.8%などが高く、44歳以下の各年齢階級で1割を超えている。

女では、「定年・契約期間の満了」は60～64歳で45.6%、65歳以上で39.2%と高くなっており、「労働時間等の労働条件が悪い」は40～44歳の17.3%、45～49歳の17.0%などが高く、54歳以下の各年齢階級で1割を超えている。（表4）

表4 転職入職者が前職を辞めた理由

区 分	計	仕事の内容に興味を持たず	能力・個性・資格を生かせず	職場の人間関係	会社の将来が不安	収入が少ない	労働時間等の労働条件が悪い	結婚	出産・育児	介護・看護	定年・契約期間の満了	会社都合	その他の理由（出向等を含む）
平成26年上半期（%）													
男	100.0	6.4	4.9	7.1	7.2	8.3	9.6	0.4	0.1	0.7	18.0	6.2	30.1
19歳以下	100.0	9.3	0.5	13.0	1.7	7.6	19.1	-	-	0.5	6.6	0.8	39.3
20～24歳	100.0	13.2	3.8	8.3	5.4	7.4	15.8	0.2	0.3	0.0	10.0	6.0	28.3
25～29歳	100.0	9.5	2.9	6.8	7.5	14.4	10.1	1.2	0.1	0.4	9.6	4.4	32.5
30～34歳	100.0	7.3	5.2	9.5	14.3	9.6	10.3	0.3	0.5	1.1	6.2	5.1	29.8
35～39歳	100.0	4.4	11.3	5.8	10.3	13.1	10.1	0.3	0.1	0.2	9.2	4.6	30.0
40～44歳	100.0	7.1	7.6	6.6	4.7	7.7	14.2	1.4	0.0	0.7	6.3	10.2	32.8
45～49歳	100.0	4.7	9.3	2.9	15.1	7.2	7.7	-	-	2.2	8.6	5.7	35.7
50～54歳	100.0	2.7	4.7	5.3	5.8	6.1	6.5	-	-	0.7	11.2	9.4	47.1
55～59歳	100.0	2.6	3.4	17.1	3.1	4.8	1.8	-	-	1.0	15.5	9.9	40.3
60～64歳	100.0	2.0	1.9	2.7	2.1	4.1	4.8	-	-	0.7	61.8	6.6	11.0
65歳以上	100.0	0.7	1.2	0.6	1.7	0.6	2.1	-	-	0.3	72.5	4.2	14.2
女	100.0	6.4	3.1	11.4	4.9	8.0	12.4	3.3	1.3	1.2	14.1	6.0	27.0
19歳以下	100.0	5.8	0.3	5.5	0.5	8.9	10.6	-	-	-	1.3	1.1	66.0
20～24歳	100.0	4.7	4.7	17.4	2.9	4.5	12.9	1.0	0.9	0.3	10.5	4.1	34.9
25～29歳	100.0	11.4	3.4	7.2	13.1	9.8	11.0	7.2	1.4	1.3	10.7	1.2	21.9
30～34歳	100.0	6.9	4.4	6.7	2.1	9.2	13.4	12.8	2.9	0.3	8.6	5.0	26.4
35～39歳	100.0	3.4	3.6	22.4	8.1	10.5	10.4	2.6	3.0	0.5	16.1	2.6	16.8
40～44歳	100.0	4.4	2.5	9.1	6.1	8.1	17.3	0.3	0.7	1.2	11.6	13.6	24.6
45～49歳	100.0	4.6	3.5	12.3	2.0	10.2	17.0	-	1.2	2.4	21.1	2.8	21.8
50～54歳	100.0	11.6	3.3	5.5	1.7	5.5	12.8	-	-	5.6	10.5	15.0	27.9
55～59歳	100.0	1.8	0.8	11.8	0.6	6.0	9.0	-	-	1.8	29.7	14.8	23.4
60～64歳	100.0	10.3	1.2	13.1	0.3	1.6	4.8	-	-	0.5	45.6	9.5	12.2
65歳以上	100.0	1.0	0.6	17.3	3.5	1.9	8.6	-	-	-	39.2	8.9	11.1
平成25年上半期（%）													
男	100.0	4.6	3.6	6.6	7.5	9.1	10.3	0.3	0.1	0.3	18.9	7.6	29.6
女	100.0	4.3	5.9	10.9	3.3	6.9	14.5	3.4	1.9	2.1	14.0	7.4	24.4
前年同期差（ポイント）													
男	...	1.8	1.3	0.5	-0.3	-0.8	-0.7	0.1	0.0	0.4	-0.9	-1.4	0.5
女	...	2.1	-2.8	0.5	1.6	1.1	-2.1	-0.1	-0.6	-0.9	0.1	-1.4	2.6

注： 1) 転職入職者のうち前職雇用者で調査時在籍者についてみたものである（自営業からの転職入職者を含まない）。

2) 計には不詳を含む。

(4) 転職入職者の賃金変動状況

転職入職者の賃金変動状況を見ると、前職の賃金に比べ「増加」した割合は37.3%（前年同期33.0%）、「減少」した割合は32.2%（同33.0%）、「変わらない」の割合は29.4%（同32.6%）となっている。「増加」のうち、「1割以上の増加」の割合は25.4%（同23.1%）、「減少」のうち「1割以上の減少」の割合は24.6%（同25.4%）となっている。

前年同期と比べると、「増加」した割合は4.3ポイント上昇、「減少」した割合は0.8ポイント低下した。

前職の賃金に比べ「増加」した割合と「減少」した割合の差をみると、5.1ポイント「増加」が「減少」を上回っており、これを年齢階級別にみると、54歳以下の各年齢階級で「増加」が「減少」を上回っている。（表5）

表5 転職入職者の賃金変動状況

区 分	計	増加	増加		変わらない	減少	減少		増加-減少 (ポイント)
			1割以上の増加	1割未満の増加			1割未満の減少	1割以上の減少	
平成26年上半年期 (%)									
計	100.0	37.3	25.4	11.9	29.4	32.2	7.6	24.6	5.1
19 歳 以 下	100.0	74.1	61.3	12.7	13.3	12.2	3.2	9.0	61.9
20 ～ 24 歳	100.0	45.7	35.5	10.2	31.3	20.3	8.7	11.6	25.4
25 ～ 29 歳	100.0	37.3	24.5	12.8	30.5	31.9	8.4	23.5	5.4
30 ～ 34 歳	100.0	40.1	22.2	17.9	25.0	34.1	9.2	24.9	6.0
35 ～ 39 歳	100.0	36.1	25.4	10.6	34.3	29.0	6.0	23.0	7.1
40 ～ 44 歳	100.0	34.6	22.0	12.6	36.5	27.7	6.9	20.8	6.9
45 ～ 49 歳	100.0	36.9	22.6	14.3	32.5	29.3	6.9	22.3	7.6
50 ～ 54 歳	100.0	36.1	20.4	15.6	30.8	32.7	9.0	23.6	3.4
55 ～ 59 歳	100.0	24.0	15.4	8.6	34.2	39.4	9.1	30.3	-15.4
60 ～ 64 歳	100.0	17.3	15.2	2.1	16.4	64.4	4.1	60.3	-47.1
65 歳 以 上	100.0	14.6	10.9	3.7	31.2	52.3	13.1	39.3	-37.7
平成25年上半年期 (%)									
計	100.0	33.0	23.1	9.9	32.6	33.0	7.6	25.4	0.0
19 歳 以 下	100.0	60.5	51.3	9.3	27.7	11.8	6.2	5.6	48.7
20 ～ 24 歳	100.0	42.8	32.2	10.6	28.4	26.3	8.0	18.2	16.5
25 ～ 29 歳	100.0	37.2	26.3	10.9	26.2	36.0	7.7	28.4	1.2
30 ～ 34 歳	100.0	38.0	27.1	11.0	32.9	27.3	8.8	18.5	10.7
35 ～ 39 歳	100.0	37.6	27.5	10.1	34.0	26.4	7.3	19.1	11.2
40 ～ 44 歳	100.0	33.1	21.8	11.3	33.9	31.2	10.2	21.0	1.9
45 ～ 49 歳	100.0	24.9	14.9	10.0	46.4	28.1	8.8	19.3	-3.2
50 ～ 54 歳	100.0	25.8	14.3	11.5	42.1	31.2	6.9	24.4	-5.4
55 ～ 59 歳	100.0	20.8	13.8	7.0	39.7	38.6	6.4	32.2	-17.8
60 ～ 64 歳	100.0	14.7	8.9	5.8	18.1	65.1	4.7	60.4	-50.4
65 歳 以 上	100.0	9.9	5.8	4.0	48.1	41.4	2.5	38.9	-31.5
前年同期差 (ポイント)									
計	...	4.3	2.3	2.0	-3.2	-0.8	0.0	-0.8	...
19 歳 以 下	...	13.6	10.0	3.4	-14.4	0.4	-3.0	3.4	...
20 ～ 24 歳	...	2.9	3.3	-0.4	2.9	-6.0	0.7	-6.6	...
25 ～ 29 歳	...	0.1	-1.8	1.9	4.3	-4.1	0.7	-4.9	...
30 ～ 34 歳	...	2.1	-4.9	6.9	-7.9	6.8	0.4	6.4	...
35 ～ 39 歳	...	-1.5	-2.1	0.5	0.3	2.6	-1.3	3.9	...
40 ～ 44 歳	...	1.5	0.2	1.3	2.6	-3.5	-3.3	-0.2	...
45 ～ 49 歳	...	12.0	7.7	4.3	-13.9	1.2	-1.9	3.0	...
50 ～ 54 歳	...	10.3	6.1	4.1	-11.3	1.5	2.1	-0.8	...
55 ～ 59 歳	...	3.2	1.6	1.6	-5.5	0.8	2.7	-1.9	...
60 ～ 64 歳	...	2.6	6.3	-3.7	-1.7	-0.7	-0.6	-0.1	...
65 歳 以 上	...	4.7	5.1	-0.3	-16.9	10.9	10.6	0.4	...

注： 1) 転職入職者のうち前職雇用者で調査時在籍者についてみたものである（自営業からの転職入職者を含まない）。
2) 計には不詳を含む。