

( 2 ) 入力項目説明

- 委受託先事業所番号 : 入力要領記載内容通りに入力。数字 9 文字。  
( 通常は前月データを表示。  
入力切替にて強制入力を選択することにより、入力可能となる。)
- 品名 : 入力要領記載内容通りに入力。半角 2 文字。  
( 通常は前月データを表示。  
入力切替にて強制入力を選択することにより、入力可能となる。)
- [記号] 用途区分 : 入力要領記載内容通りに入力。数字 1 文字。  
( 通常は前月データを表示。  
入力切替にて強制入力を選択することにより、入力可能となる。)
- [記号] 用途区分国コード : 入力要領記載内容通りに入力。数字 3 文字。  
( 通常は前月データを表示。  
入力切替にて強制入力を選択することにより、入力可能となる。)
- [記号] 製造区分 : 入力要領記載内容通りに入力。数字 1 文字。  
( 通常は前月データを表示。  
入力切替にて強制入力を選択することにより、入力可能となる。)
- [記号] 出荷区分 : 入力要領記載内容通りに入力。数字 1 文字  
( 通常は前月データを表示。  
入力切替にて強制入力を選択することにより、入力可能となる。)
- [記号] 出荷区分国コード : 入力要領記載内容通りに入力。数字 3 文字。  
( 通常は前月データを表示。  
入力切替にて強制入力を選択することにより、入力可能となる。)
- [金額] 生産 ( 輸入 ) : 入力要領記載内容通りに入力。数字 9 文字。  
( 通常入力項目 )
- [金額] 出荷 : 入力要領記載内容通りに入力。数字 9 文字。  
( 通常入力項目 )
- [金額] 月末在庫 : 入力要領記載内容通りに入力。数字 9 文字。  
( 通常は自動計算結果を表示。  
入力切替にて強制入力を選択することにより、入力可能となる。)

- [数量] 記入単位 : 入力要領記載内容通りに入力。各半角1文字づつ。  
(通常は前月データを表示。  
入力切替にて強制入力を選択することにより、入力可能となる。)
- [数量] 生産(輸入) : 入力要領記載内容通りに入力。数字9文字。  
(通常入力項目)
- [数量] 出荷 : 入力要領記載内容通りに入力。数字9文字。  
(通常入力項目)
- [数量] 月末在庫 : 入力要領記載内容通りに入力。数字9文字。  
(通常は自動計算結果を表示。  
入力切替にて強制入力を選択することにより、入力可能となる。)
- 備考 : 使用者の任意入力欄。  
覚書等に使用して下さい。  
備考欄のデータは都道府県には送られません。  
(運用場所が事業者の場合のみ)(通常入力項目)

金額・数量にマイナス、小数点の入力はできません。  
返品・廃棄・サンプル等は強制入力を行って在庫を調節してください。

### (3) 表示項目説明

- 単価 : 金額×1000を数量で割った値。  
金額または数量に入力ミスが無いよう確認の為、参照して下さい。  
単価欄への入力はありません。

6. 第五号様式画面

( 当月報告・過去データ修正・自社システム当月報告の何れでも同一画面となる。)

[ 図6 第五号様式画面 ]

ファイル		第五号様式										サインイン
← 事業者入力	強制入力 在庫強制入力	保存	新規品目追加 削除	報告リスト エラーリスト 特例処理リスト	対比表	入力チェック 月末在庫自動分割 前月在庫表示 その他						
画面切替	入力切替	ファイル	編集	印刷								
R19C15	: X ✓ ✎		34587									
第五号様式〔第8条〕医療機器生産(輸入)月報							統計法に基づく基幹統計調査					
当月報告処理			入力件数:10									
2014年7月分		兵庫県	事業所番号:123456000	酸性薬品工業株式会社	兵庫工場	区分:2	許可番号(製造販売事務所):			許可番号(製造所):28AZ000		
一般/別業												
6 委受託先 事業所番号	7 品名	商品名	8 規格	9 記号						10 金額		
				分類番号 (1)	用途 区分 (2)	用途区分 国コード (3)	製造 区分 (4)	出荷 区分 (5)	出荷区分 国コード (6)	生産(輸入) 千円 (7)	出 荷 千円 (8)	月末在庫 千円 (9)
計										51,287	0	51,287
1	血液・医薬品用加温器			10447000	3	112	1	1		100	0	100
2	非能動型呼吸運動訓練装置			11694001	3	112	1	1		2,944	0	2,944
3	輸液用延長チューブ			12170001	3	112	1	1		159	0	159
4	汎用輸液ポンプ			13215000	3	200	1	1		4,621	0	4,621
5	ガス式肺人工嚔生器			13966000	3	200	1	1		456	0	456
6	舌圧子			14066000	3	200	1	1		7,649	0	7,649
7	コイル形換気用気管チューブ			14085022	3	200	1	1		579	0	579
8	非コイル形換気用気管チューブ			14085032	3	200	1	1		755	0	755
9	上気道用気管切開キット			14099000	3	200	1	1		34,587	0	34,587
10	人工呼吸器フィルタ			14952000	3	200	1	1		5	0	5

90003					
単 価		11 数 量			
生産(輸入) 円	出 荷 円	記入 単位 (10)	生産(輸入) (11)	出 荷 (12)	月末在庫 (13)
¥6,034	¥10,908	C 0	580	110	470
¥359		C 0	3,400		
¥4,744	¥7,500	C 0	780	40	740

( 1 ) 第五号様式画面のメニュー内容

画面切替：遷移先画面の選択を行う。

- ・ 事業者入力 : 事業所情報画面へ遷移する。

入力切替：入力状態の変更を行う。

- ・ 強制入力 : 強制入力モードに変更する。  
運用場所が事業者・自社システムの場合は、画面全体の入力項目が  
入力可能となる。  
運用場所が都道府県・厚生労働省の場合は、カーソルのある行の入  
力項目が入力可能となる。
- ・ 在庫強制入力 : 金額・数量の当月在庫のみの強制入力モードへの切替を行う。  
(列単位)

ファイル

- ・ 保存 : 第五号様式画面にて入力した内容を、保存データ格納先へ保存する。

編集：画面編集機能の選択を行う。

- ・ 新規品目追加 : 新規品目を追加出来るように、カーソルのある空白行を編集可能状  
態にする。
- ・ 削除 : カーソルのある行を削除する。

印刷：各種帳票の印刷を行う。

- ・ 報告リスト : 報告内容確認リストの印刷を行う。
- ・ エラーリスト : 入力エラーとなっている項目を、一覧表として印刷する。
- ・ 特例処理リスト : 強制入力を行った項目を、一覧表として印刷する。
- ・ 対比表 : 過去データ修正処理でのみ出力可能。  
修正前データと修正後データにて、変更された項目を一覧表として  
印刷する。

その他

- ・ 入力チェック : 第五号様式画面にて入力した内容のチェックを行う。
- ・ 月末在庫自動分割 : 同一品目に対して複数の輸出入国がある場合に、同一品目の先頭行  
に月末在庫を積み上げて計算し、表示させる。  
(注) 連続して月末在庫がマイナスになっている行を対象として  
いる。  
入力ミス等で月末在庫がマイナスになってしまった場合も、  
積み上げて計算してしまうので、入力には十分気を付けて  
下さい。
- ・ 前月在庫表示 : 選択すると前月在庫の表示を行う。  
(月末在庫欄の隣に内容が表示される)  
選択解除すると前月在庫の表示をやめる。

( 2 ) 入力項目説明

- 委受託先事業所番号 : 入力要領記載内容通りに入力。数字9文字。  
(通常は前月データを表示。  
入力切替にて強制入力を選択することにより、入力可能となる。)
- 規格 : 入力要領記載内容通りに入力。  
(通常は前月データを表示。  
入力切替にて強制入力を選択することにより、入力可能となる。)
- [記号] 分類番号 : 入力要領記載内容通りに入力。半角8(又は9)文字。  
(厚生労働省より付与されるマスター記載コードを入力。なお、インストーラ付属の医療機器マスタは2014年7月現在のコードです。新たに追加されたコードを入力する場合は、最新の医療機器マスタについてお問い合わせください。)  
(通常は前月データを表示。  
入力切替にて強制入力を選択することにより、入力可能となる。)
- [記号] 用途区分 : 入力要領記載内容通りに入力。数字1文字。  
(通常は前月データを表示。  
入力切替にて強制入力を選択することにより、入力可能となる。)
- [記号] 用途区分国コード : 入力要領記載内容通りに入力。数字3文字。  
(通常は前月データを表示。  
入力切替にて強制入力を選択することにより、入力可能となる。)
- [記号] 製造区分 : 入力要領記載内容通りに入力。数字1文字。  
(通常は前月データを表示。  
入力切替にて強制入力を選択することにより、入力可能となる。)
- [記号] 出荷区分 : 入力要領記載内容通りに入力。数字1文字  
(通常は前月データを表示。  
入力切替にて強制入力を選択することにより、入力可能となる。)
- [記号] 出荷区分国コード : 入力要領記載内容通りに入力。数字3文字。  
(通常は前月データを表示。  
入力切替にて強制入力を選択することにより、入力可能となる。)
- [金額] 生産(輸入) : 入力要領記載内容通りに入力。数字9文字。  
(通常入力項目)
- [金額] 出荷 : 入力要領記載内容通りに入力。数字9文字。  
(通常入力項目)
- [金額] 月末在庫 : 入力要領記載内容通りに入力。数字9文字。  
(通常は自動計算結果を表示。  
入力切替にて強制入力を選択することにより、入力可能となる。)

- [数量] 記入単位 : 入力要領記載内容通りに入力。各半角1文字づつ。  
(通常は前月データを表示。  
入力切替にて強制入力を選択することにより、入力可能となる。)
- [数量] 生産(輸入) : 入力要領記載内容通りに入力。数字9文字。  
(通常入力項目)
- [数量] 出荷 : 入力要領記載内容通りに入力。数字9文字。  
(通常入力項目)
- [数量] 月末在庫 : 入力要領記載内容通りに入力。数字9文字。  
(通常は自動計算結果を表示。  
入力切替にて強制入力を選択することにより、入力可能となる。)
- 備考 : 使用者の任意入力欄。  
覚書等に使用して下さい。  
備考欄のデータは都道府県には送られません。  
(運用場所が事業者の場合のみ)(通常入力項目)

金額・数量にマイナス、小数点の入力はできません。  
返品・廃棄・サンプル等は強制入力を行って在庫を調節してください。

### (3) 表示項目説明

- 品名 : 分類番号を入力すると医療機器マスタより自動で表示される。  
(入力は不可。)  
自社の製品名等を入力したい場合は商品名へ入力して下さい。
- 単価 : 金額×1000を数量で割った値。  
金額または数量に入力ミスが無いよう確認の為、参照して下さい。  
単価欄への入力はできません。

7. 第六号様式画面

( 当月報告・過去データ修正・自社システム当月報告の何れでも同一画面となる。)

[ 図7 第六号様式画面 ]

ファイル	第六号様式	サインイン																			
← 事業者入力	強制入力 在庫強制入力	保存	新規品目追加 削除	報告リスト エラーリスト 特例処理リスト	対比表	入力チェック 月末在庫自動分割 前月在庫表示 その他															
画面切替	入力切替	ファイル	編集	印刷																	
R1405	:	X	✓	✗	300ml																
第六号様式 [第8条] 医薬部外品生産(輸入)月報												統計法に基づく基幹統計調査									
当月報告処理												入力件数:9									
2014年7月分		兵庫県		事業所番号:123456000				酸性薬品		工業株式会社		兵庫工場		区分:2		許可番号(製造販売事務所):				許可番号(製造所):28A	
6 委託先 事業所番号	7 品名	8 規格	9 記号							10 金額				生産							
			品名 (1)	規格 (2)	薬効 分類 (3)	剤型 分類 (4)	用途 区分 (5)	用途区分 国コード (6)	製造 区分 (7)	出荷 区分 (8)	出荷区分 国コード (9)	生産(輸入) 千円 (10)	出荷 千円 (11)		月末在庫 千円 (12)						
計												0	0	0	0						
1	薬用化粧水	150ml	111	0	903	06	1		1	1		0	0	0	0						
2	薬用化粧水	200ml	111	0	903	06	1		1	1		0	0	0	0						
3	薬用化粧水	250ml	111	0	903	06	1		1	1		0	0	0	0						
4	薬用化粧水	300ml	111	0	903	06	1		1	1		0	0	0	0						
5	化粧品	300ml			903	11	1		1	1		0	0	0	0						
6	化粧品	800ml			903	11	1		1	1		0	0	0	0						
7	薬用クリーム	40g	110	0	903	09	1		1	1		0	0	0	0						
8	薬用クリーム	80g	110	0	903	09	1		1	1		0	0	0	0						
9	薬用クリーム	150g	110	0	903	09	1		1	1		0	0	0	0						
10																					



);13DZ000004

単 価		11 数 量			
生産(輸入) 円	出 荷 円	記入 単位 (13)	生産(輸入) (14)	出 荷 (15)	月末在庫 (16)
¥20,164					
¥300	¥411	G 0	3,000	500	2,440
¥143	¥0	E 0	7,000		
¥3,000	¥0	G 0	500	0	500
¥17,021		E 0	470		

( 1 ) 第六号様式画面のメニュー内容

画面切替：遷移先画面の選択を行う。

- ・ 事業者入力 : 事業所情報画面へ遷移する。

入力切替：入力状態の変更を行う。

- ・ 強制入力 : 強制入力モードに変更する。  
運用場所が事業者・自社システムの場合は、画面全体の入力項目が  
入力可能となる。  
運用場所が都道府県・厚生労働省の場合は、カーソルのある行の入  
力項目が入力可能となる。
- ・ 在庫強制入力 : 金額・数量の当月在庫のみの強制入力モードへの切替を行う。  
(列単位)

ファイル

- ・ 保存 : 第六号様式画面にて入力した内容を、保存データ格納先へ保存する。

編集：画面編集機能の選択を行う。

- ・ 新規品目追加 : 新規品目を追加出来るように、カーソルのある空白行を編集可能状  
態にする。
- ・ 削除 : カーソルのある行を削除する。

印刷：各種帳票の印刷を行う。

- ・ 報告リスト : 報告内容確認リストの印刷を行う。
- ・ エラーリスト : 入力エラーとなっている項目を、一覧表として印刷する。
- ・ 特例処理リスト : 強制入力を行った項目を、一覧表として印刷する。
- ・ 対比表 : 過去データ修正処理でのみ出力可能。  
修正前データと修正後データにて、変更された項目を一覧表として  
印刷する。

その他

- ・ 入力チェック : 第六号様式画面にて入力した内容のチェックを行う。
- ・ 月末在庫自動分割 : 同一品目に対して複数の輸出入国がある場合に、同一品目の先頭行  
に月末在庫を積み上げて計算し、表示させる。  
(注) 連続して月末在庫がマイナスになっている行を対象として  
いる。  
入力ミス等で月末在庫がマイナスになってしまった場合も、  
積み上げて計算してしまうので、入力には十分気を付けて  
下さい。
- ・ 前月在庫表示 : 選択すると前月在庫の表示を行う。  
(月末在庫欄の隣に内容が表示される)  
選択解除すると前月在庫の表示をやめる。



( 2 ) 入力項目説明

- 委受託先事業所番号 : 入力要領記載内容通りに入力。数字 9 文字。  
( 通常は前月データを表示。  
入力切替にて強制入力を選択することにより、入力可能となる。)
- 品名 : 入力要領記載内容通りに入力。  
( 通常は前月データを表示。  
入力切替にて強制入力を選択することにより、入力可能となる。)
- 規格 : 入力要領記載内容通りに入力。  
( 通常は前月データを表示。  
入力切替にて強制入力を選択することにより、入力可能となる。)
- [記号] 品名 : 入力要領記載内容通りに入力。数字 3 文字。  
( 通常は前月データを表示。  
入力切替にて強制入力を選択することにより、入力可能となる。)
- [記号] 規格 : 入力要領記載内容通りに入力。数字 1 文字。  
( 通常は前月データを表示。  
入力切替にて強制入力を選択することにより、入力可能となる。)
- [記号] 薬効分類 : 入力要領記載内容通りに入力。数字 3 文字。  
( 通常は前月データを表示。  
入力切替にて強制入力を選択することにより、入力可能となる。)
- [記号] 剤型分類 : 入力要領記載内容通りに入力。数字 2 文字。  
( 通常は前月データを表示。  
入力切替にて強制入力を選択することにより、入力可能となる。)
- [記号] 用途区分 : 入力要領記載内容通りに入力。数字 1 文字。  
( 通常は前月データを表示。  
入力切替にて強制入力を選択することにより、入力可能となる。)
- [記号] 用途区分国コード : 入力要領記載内容通りに入力。数字 3 文字。  
( 通常は前月データを表示。  
入力切替にて強制入力を選択することにより、入力可能となる。)
- [記号] 製造区分 : 入力要領記載内容通りに入力。数字 1 文字。  
( 通常は前月データを表示。  
入力切替にて強制入力を選択することにより、入力可能となる。)
- [記号] 出荷区分 : 入力要領記載内容通りに入力。数字 1 文字  
( 通常は前月データを表示。  
入力切替にて強制入力を選択することにより、入力可能となる。)
- [記号] 出荷区分国コード : 入力要領記載内容通りに入力。数字 3 文字。  
( 通常は前月データを表示。  
入力切替にて強制入力を選択することにより、入力可能となる。)

- [金額] 生産（輸入） : 入力要領記載内容通りに入力。数字9文字。  
(通常入力項目)
- [金額] 出荷 : 入力要領記載内容通りに入力。数字9文字。  
(通常入力項目)
- [金額] 月末在庫 : 入力要領記載内容通りに入力。数字9文字。  
(通常は自動計算結果を表示。  
入力切替にて強制入力を選択することにより、入力可能となる。)
- [数量] 記入単位 : 入力要領記載内容通りに入力。各半角1文字づつ。  
(通常は前月データを表示。  
入力切替にて強制入力を選択することにより、入力可能となる。)
- [数量] 生産（輸入） : 入力要領記載内容通りに入力。数字9文字。  
(通常入力項目)
- [数量] 出荷 : 入力要領記載内容通りに入力。数字9文字。  
(通常入力項目)
- [数量] 月末在庫 : 入力要領記載内容通りに入力。数字9文字。  
(通常は自動計算結果を表示。  
入力切替にて強制入力を選択することにより、入力可能となる。)
- 備考 : 使用者の任意入力欄。  
覚書等に使用して下さい。  
備考欄のデータは都道府県には送られません。  
(運用場所が事業者の場合のみ)(通常入力項目)

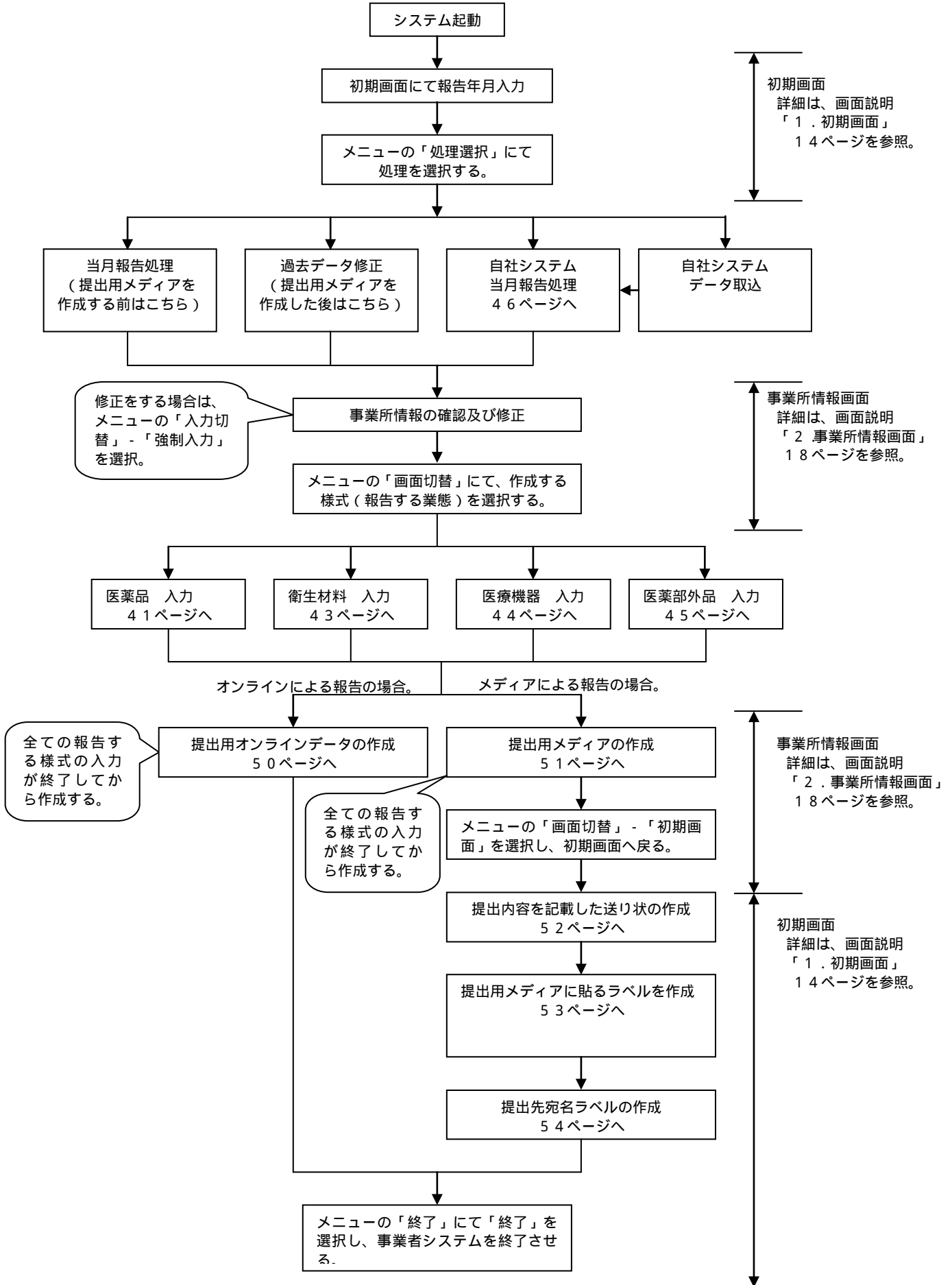
金額・数量にマイナス、小数点の入力はできません。  
返品・廃棄・サンプル等は強制入力を行って在庫を調節してください。

### (3) 表示項目説明

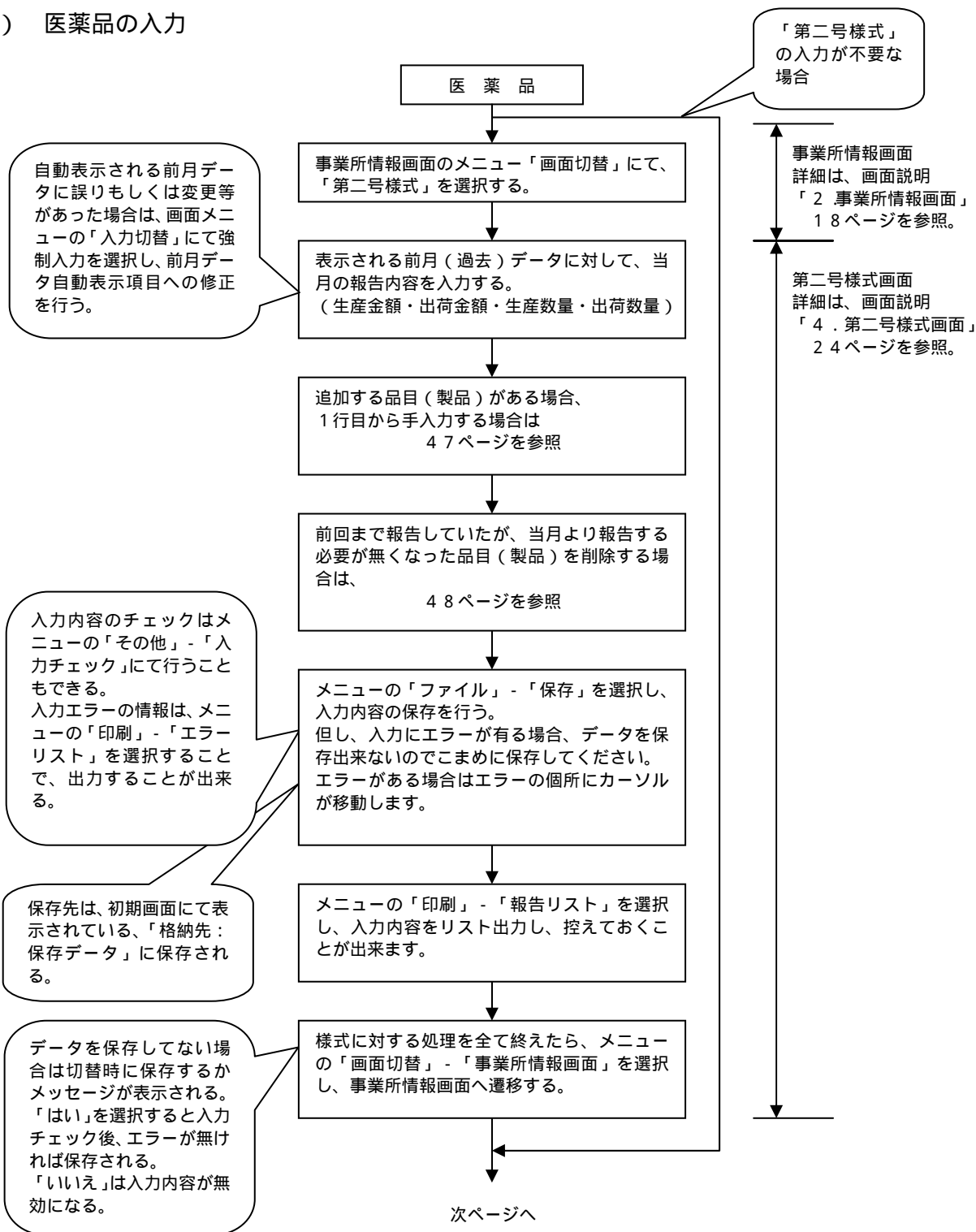
- 単価 : 金額×1000を数量で割った値。  
金額または数量に入力ミスが無いよう確認の為、参照して下さい。  
単価欄への入力はありません。

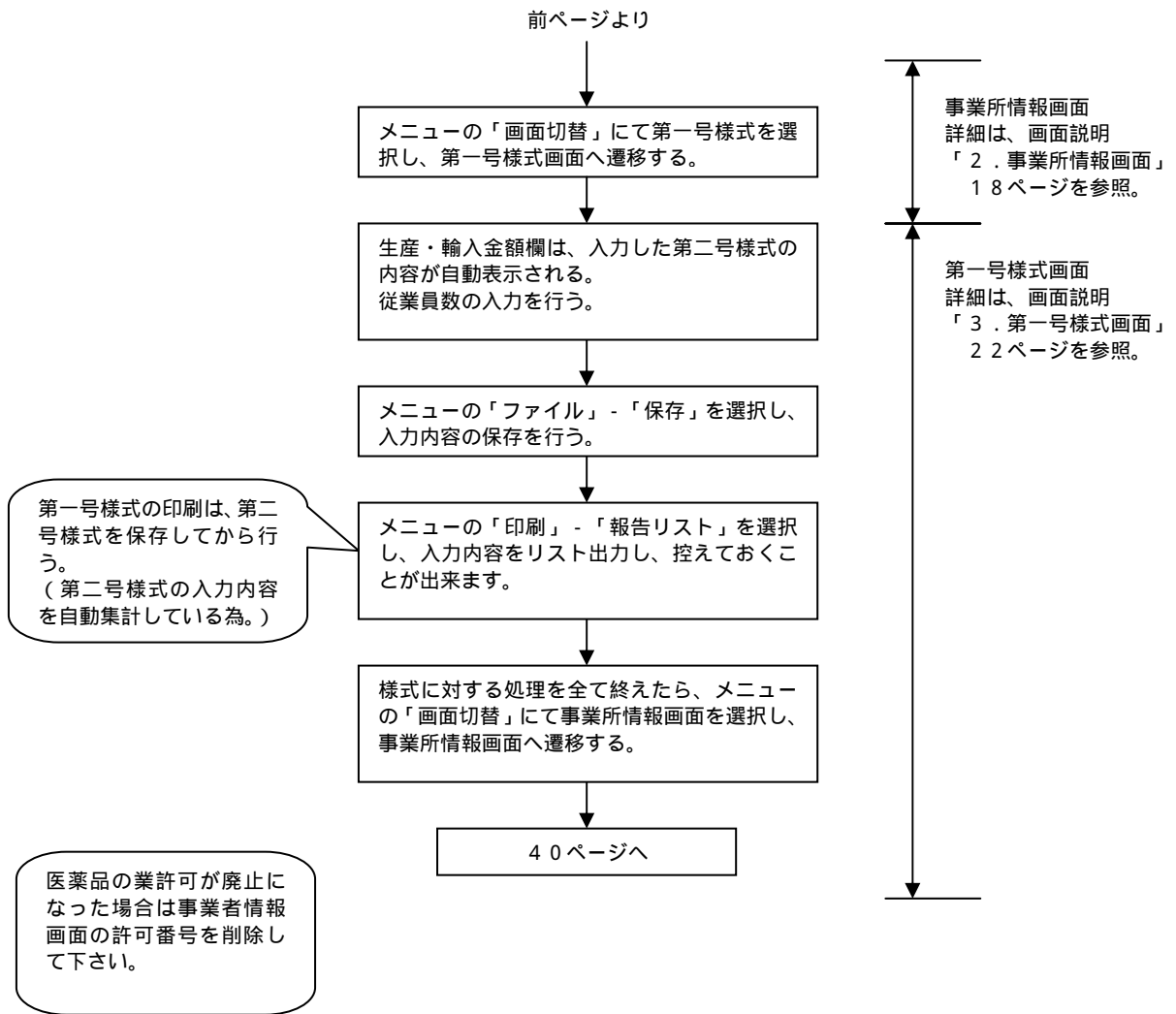
# ・ 詳細フロー

## 1. 通常の処理の流れ

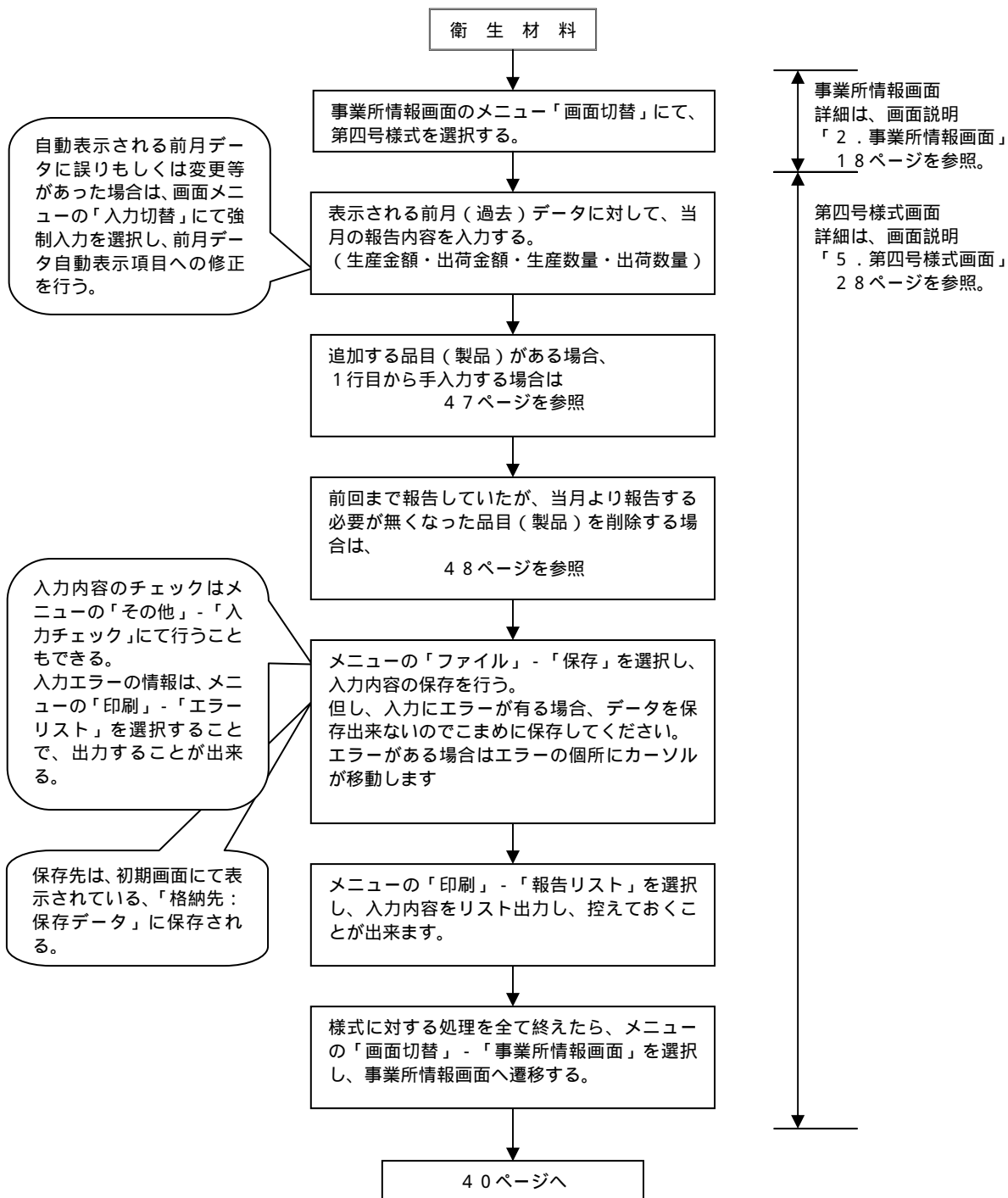


( 1 ) 医薬品の入力

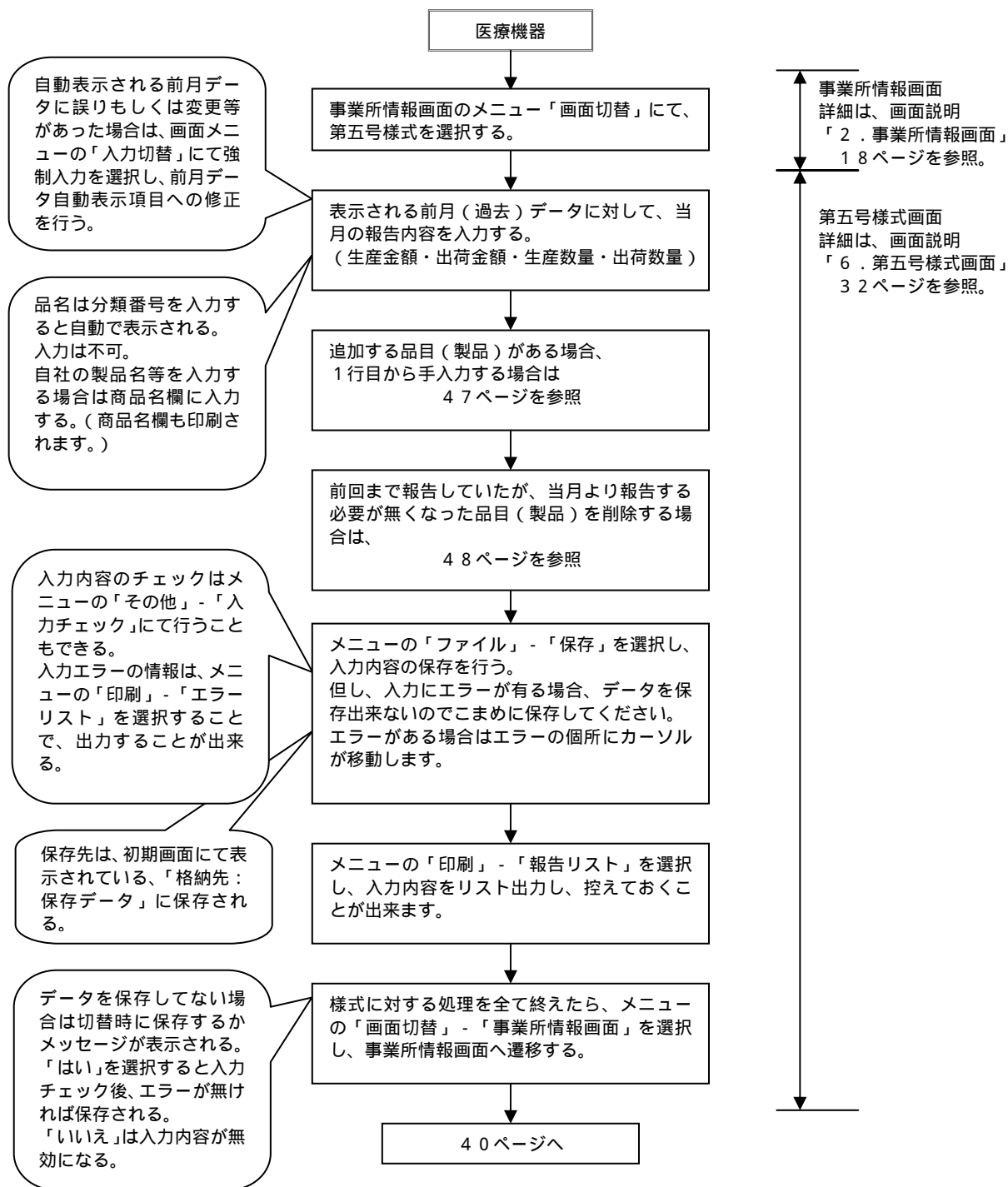




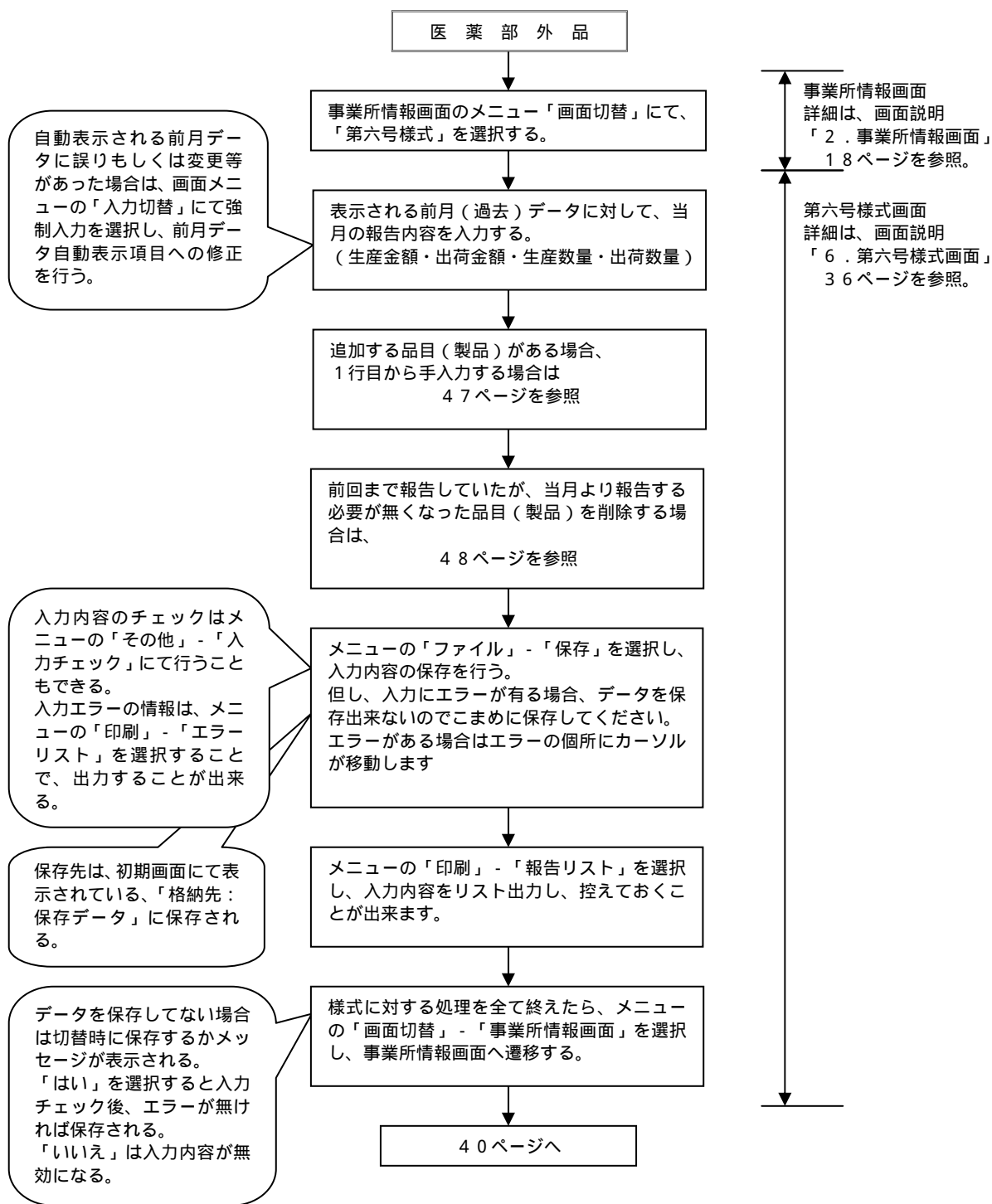
( 2 ) 衛生材料の入力



( 3 ) 医療機器の入力

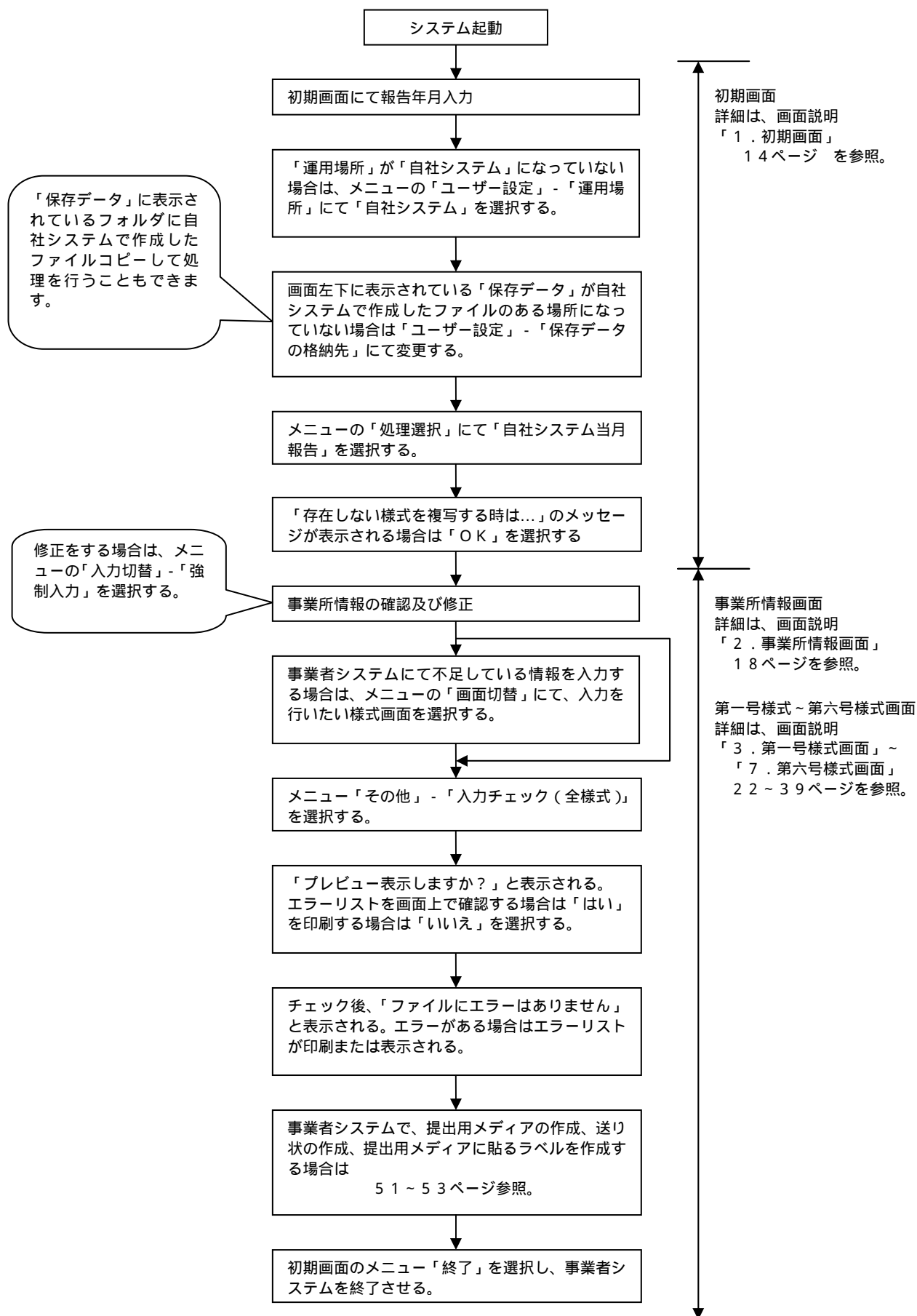


( 4 ) 医薬部外品の入力



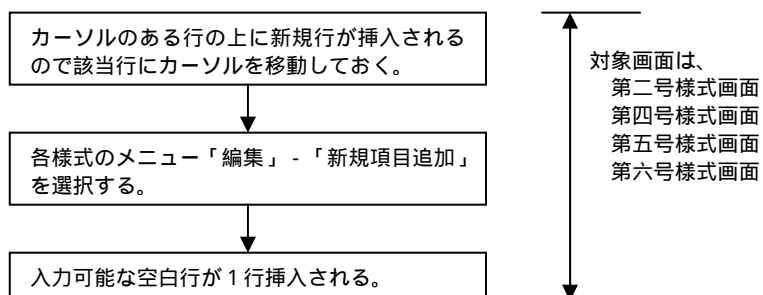


## 2. 自社システムによる当月報告処理



### 3 . 新規品目を追加する

追加する品目（製品）がある場合、または、1行目から入力する場合。



#### 4 . 報告する必要が無くなった品目（製品）を削除する

