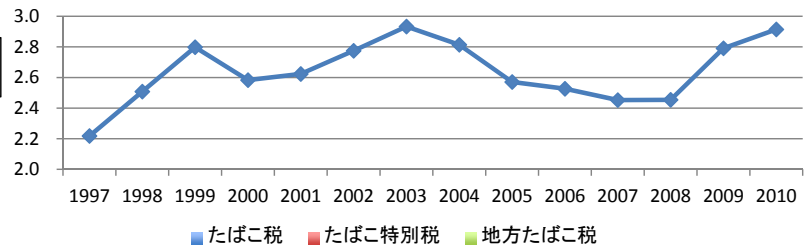


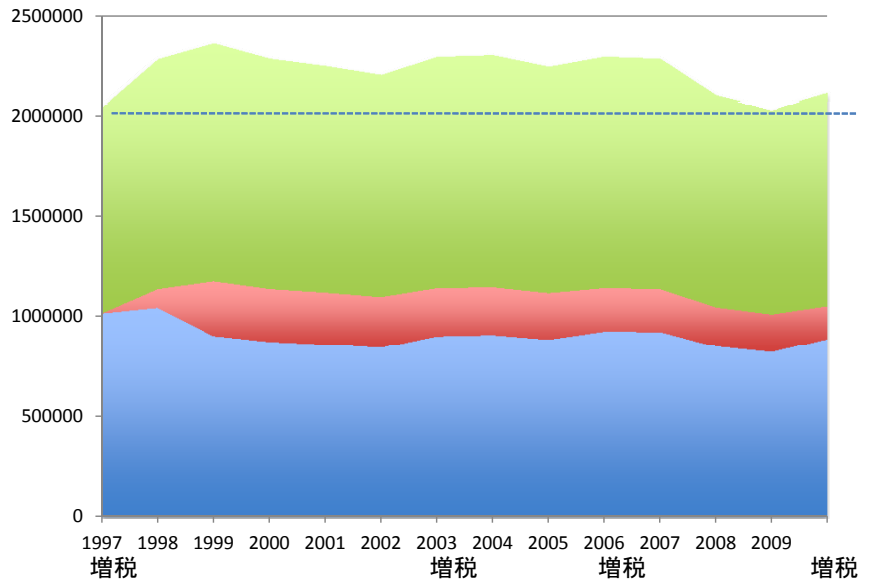
2兆円を維持するたばこ税～総税収の3% 年間13万人(累積300万人)の犠牲のもとに

たばこ税/総税収(%)

1人のいのち=1500万円の税収



負の遺産を次世代に持ち越さないために

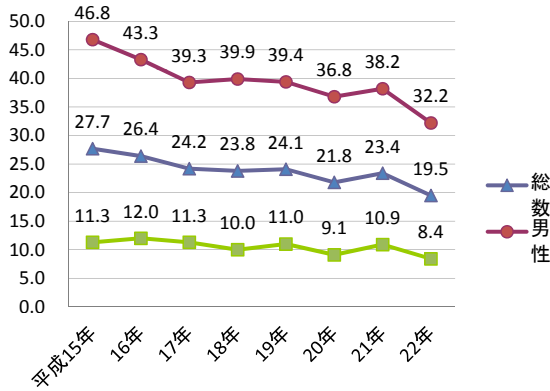


2兆円税収を上回るたばこの経済損失 (超過医療費1.3~1.7兆円、社会損失4~7兆円)

推計対象年度	1993年度	1999年度	2002年度	2005年度	1999年度	2005年度
研究主体	医療経済研究機構(1997)	中原(2007)			医療経済研究機構(2002)	医療経済研究機構(2010)
喫煙によるコスト推計額(全体)	約3兆 7,935億円	約4兆 6,800億円	約4兆 6,100億円	約4兆 9,300億円	約7兆 1,500億円	約4兆 3,264億円
うち超過医療費	1兆1,512億円	1兆3,155億円	1兆3,180億円	1兆3,116億円	1兆3,086億円	1兆7,681億円
対象疾患	喫煙関連疾患	喫煙関連疾患	喫煙関連疾患	喫煙関連疾患	喫煙関連疾患 受動喫煙(肺がん)、妊婦	喫煙関連疾患 受動喫煙(肺がん)、妊婦、歯科
国民医療費に占める超過医療費の割合	4.7%	4.3%	4.2%	4.1%	4.3%	5.3%
推計対象年齢	45歳以上	45歳以上	45歳以上	45歳以上	40歳以上	40歳以上
相対危険度データ	平山データ	平山データ	平山データ	平山データ	平山データ	3コホート併合データ等
労働力損失に用いるデータ	国民所得	国民所得	国民所得	国民所得	雇用者報酬	国内純生産
平均損失年数	12年	12年	12年	12年	12年	4年

2010年増税のインパクト

成人喫煙率

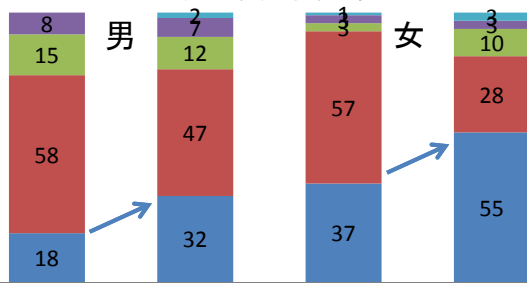


喫煙率: 23.4%から19.5%に激減
喫煙本数: 1日10本以下の割合が大幅増
(男女とも14-5ポイントアップ)

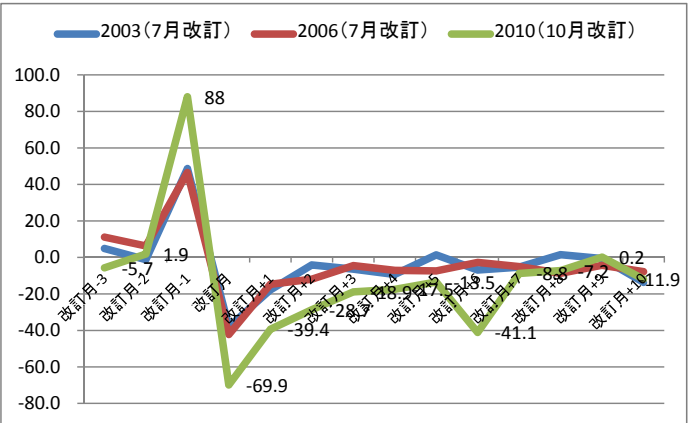
2011年1月~12月で

販売数量: 1952億本(前年比11%減)
販売額: 4兆0632億円(前年比16%増)
税収: 2兆1700億円(前年比3%増)

増税前(2009年11月)と増税後(2010年11月)の
1日あたり喫煙本数の変化



■ わからない ■ 31本以上 ■ 21-30本 ■ 11-20本 ■ 10本以下



H22国民健康・栄養調査、厚労科研H22尾崎班、
日本たばこ協会、財務省租税データ

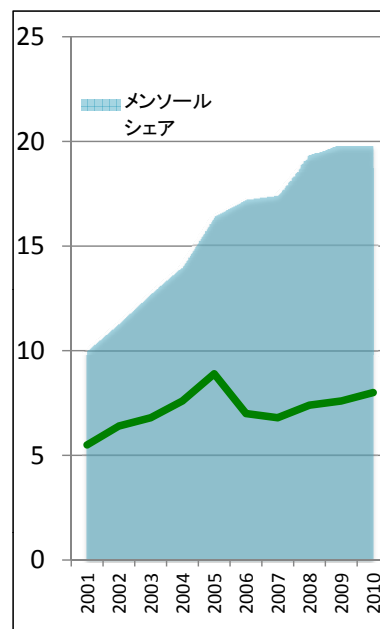
値上げを機としたJTブランドポートフォリオの変化と メンソール製品の伸張→高価格帯・高依存性への移行

~2010年9月

2010年10月~

350円	Cabin Prestige Peace Infinity	470円	Cabin Prestige Peace Infinity
320円	Pianissimo Camel Salem	440円	Pianissimo Camel Salem Seven Stars
300円	Mild Seven Cabin Seven Stars Peace Hope	410円	Mild Seven Cabin Caster Hi-Lite
290円	Winston Caster Hi-Lite	400円	Winston

1000円の
ザ・ピース



(データ: JT annual report)