

平成 20 年介護事業経営実態調査結果の概要

—目次—

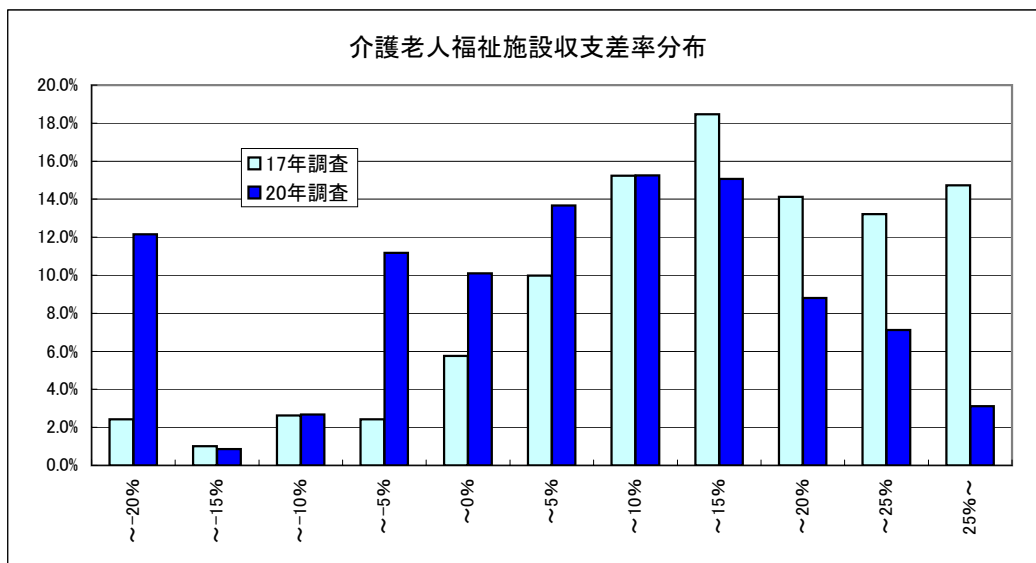
1	介護老人福祉施設	1P
①	総括表	
②	地域区分別集計表	
③	定員規模別集計表	
④	従来型・ユニット型別集計表	
2	介護老人保健施設	5P
①	総括表	
②	地域区分別集計表	
③	定員規模別集計表	
3	介護療養型医療施設（病院）	8P
①	総括表	
②	地域区分別集計表	
③	定員規模別集計表	
4	認知症対応型共同生活介護（予防を含む）	11P
①	総括表	
②	地域区分別集計表	
③	定員規模別集計表	
④	経営主体別集計表	
5	訪問介護（予防を含む）	15P
①	総括表	
②	地域区分別集計表	
③	延べ訪問回数別集計表	
④	経営主体別集計表	
6	訪問入浴介護（予防を含む）	17P
①	総括表	
②	地域区分別集計表	
③	延べ訪問回数別集計表	
④	経営主体別集計表	

7	訪問看護（ステーション）（予防を含む）	24P
①	総括表	
②	地域区分別集計表	
③	延べ訪問回数別集計表	
8	通所介護（予防を含む）	27P
①	総括表	
②	地域区分別集計表	
③	延べ利用回数別集計表	
④	経営主体別集計表	
9	認知症対応型通所介護（予防を含む）	31P
①	総括表	
②	地域区分別集計表	
③	延べ利用回数別集計表	
④	経営主体別集計表	
10	通所リハビリテーション（予防を含む）	35P
①	総括表	
②	地域区分別集計表	
③	延べ利用回数別集計表	
11	短期入所生活介護（予防を含む）	38P
①	総括表	
②	地域区分別集計表	
③	延べ利用回数別集計表	
12	居宅介護支援	41P
①	総括表	
②	地域区分別集計表	
③	実利用者数別集計表	
④	経営主体別集計表	

13	福祉用具貸与（予防を含む）・・・・・・・・・・・・・・・・	45P
	① 総括表	
	② 地域区分別集計表	
	③ 実利用者数別集計表	
14	小規模多機能型居宅介護（予防を含む）・・・・・・・・	48P
	総括表	
15	特定施設入居者生活介護（予防を含む）・・・・・・・・	49P
	（特定施設分以外を含む有料老人ホーム全体）	
	総括表	

1-① 介護老人福祉施設(総括表)

		17年調査		20年調査	
		千円		千円	
1	介護料収入	21,910		20,741	
2	保険外の利用料	146		3,983	
3	補助金収入	404		239	
4	国庫補助金等特別積立金取崩額	1,062		871	
5	介護報酬査定減	0		-2	
6	給与費	12,504	55.1%	15,237	60.8%
7	減価償却費	1,810	8.0%	2,386	9.5%
8	その他	6,110	26.9%	7,366	29.4%
9	うち委託費	1,072	4.7%	1,558	6.2%
10	借入金補助金収入	215		98	
11	借入金利息	204		81	
12	本部費繰入	20		1	
13	収入(補助あり)	22,675		25,059	
14	支出	19,586		24,199	
15	差引	3,089	13.6%	859	3.4%
16	施設数	991		174	
※1 収入及び支出の額は国庫補助金等特別積立金取崩額を除いた額					
※2 比率は収入に対する割合(以下同じ)					
17	平均定員	66.9人		76.3人	
18	延べ利用者数	2,001.9人		2,284.9人	
19	常勤換算職員数(常勤率)	39.4人	86.1%	45.3人	85.6%
20	看護・介護職員常勤換算数(常勤率)	28.3人	87.7%	32.7人	86.5%
常勤換算1人当たり給与					
21	看護師	392,784円	1.15	453,236円	
22	常 准看護師	346,697円	1.05	362,652円	
23	勤 介護福祉士	324,401円	1.05	340,464円	
24	介護職員	271,608円	1.07	290,289円	
25	看護師	305,416円	1.13	344,956円	
26	非 准看護師	263,604円	1.14	301,046円	
27	常 介護福祉士	214,206円	1.29	276,598円	
28	勤 介護職員	218,218円	1.01	219,350円	
29	利用者1人当たり収入	11,327円	0.97	10,967円	
30	利用者1人当たり支出	9,784円	1.08	10,591円	
31	常勤換算職員1人当たり給与	318,702円	1.04	332,948円	
32	看護・介護職員(常勤換算)1人当たり給与	297,000円	1.06	315,891円	
33	常勤換算職員1人当たり利用者数	1.7人		1.7人	
34	看護・介護職員(常勤換算)1人当たり利用者数	2.4人		2.3人	



1-② 介護老人福祉施設(地域区分別集計表)

	特別区	特甲地	甲地	乙地	その他
	千円	千円	千円	千円	千円
1 介護料収入	22,604	23,336	20,425	20,316	20,074
2 保険外の利用料	3,878	4,127	3,829	3,947	3,968
3 補助金収入	1,616	278	33	87	188
4 国庫補助金等特別積立金取崩額	1,823	1,022	658	1,093	739
5 介護報酬査定減	-24	0	0	-8	0
6 給与費	18,257	15,609	13,767	16,034	14,863
7 減価償却費	3,305	2,981	2,248	2,616	2,137
8 その他	9,644	7,664	7,470	7,108	7,202
9 うち委託費	2,806	1,916	1,623	1,431	1,415
10 借入金補助金収入	357	139	133	42	83
11 借入金利息	178	232	69	76	38
12 本部費繰入	0	0	13	0	1
13 収入(補助あり)	28,431	27,880	24,420	24,384	24,313
14 支出	29,561	25,464	22,910	24,741	23,501
15 差引	-1,130	2,416	1,511	-357	812
16 施設数	21	43	25	28	57

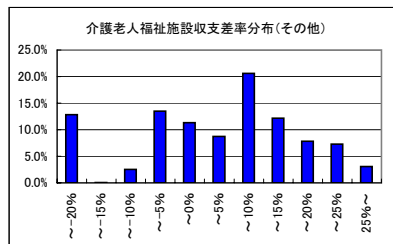
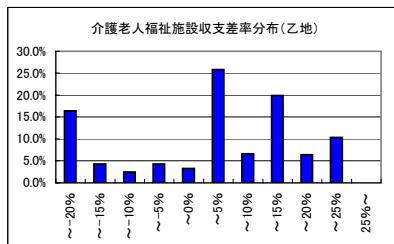
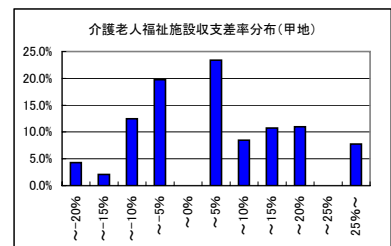
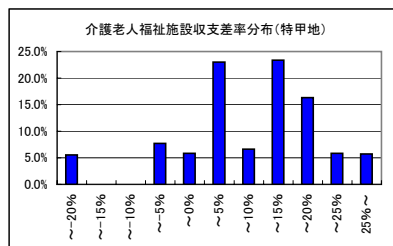
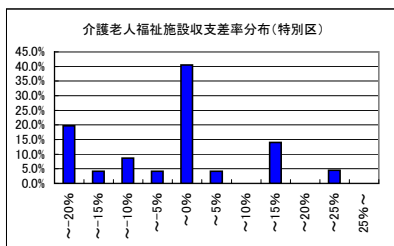
※1 収入及び支出の額は国庫補助金等特別積立金取崩額を除いた額

※2 比率は収入に対する割合(以下同じ)

17 平均定員	79.1人	82.8人	70.5人	76.7人	74.7人
18 延べ利用者数	2,393.1人	2,442.6人	2,099.5人	2,225.9人	2,260.3人
19 常勤換算職員数(常勤率)	50.2人 77.0%	46.8人 76.2%	42.6人 83.4%	43.4人 86.9%	45.1人 88.5%
20 看護・介護職員常勤換算数(常勤率)	37.2人 80.1%	35.6人 76.9%	32.3人 84.2%	31.4人 89.7%	32.0人 89.1%
21 常勤換算1人当たり給与					
看護師	454,207円	422,467円	410,013円	482,844円	456,519円
22 常勤 准看護師	434,688円	425,226円	353,143円	389,753円	343,531円
23 介護福祉士	364,402円	345,394円	312,628円	354,390円	336,213円
24 介護職員	319,479円	294,574円	282,767円	332,966円	278,347円
25 非常勤 看護師	350,260円	430,143円	312,491円	404,931円	284,539円
26 非常勤 准看護師	366,437円	333,007円	258,718円	371,946円	288,182円
27 非常勤 介護福祉士	294,302円	238,639円	186,006円	285,833円	293,002円
28 非常勤 介護職員	230,716円	215,690円	203,512円	263,593円	213,124円

29 利用者1人当たり収入	11,880円	11,414円	11,632円	10,955円	10,756円
30 利用者1人当たり支出	12,353円	10,425円	10,912円	11,115円	10,397円
31 常勤換算職員1人当たり給与	356,169円	327,019円	318,682円	365,504円	326,906円
32 看護・介護職員(常勤換算)1人当たり給与	337,002円	308,931円	293,880円	346,798円	311,004円

33 常勤換算職員1人当たり利用者数	1.6人	1.7人	1.6人	1.7人	1.7人
34 看護・介護職員(常勤換算)1人当たり利用者数	2.1人	2.3人	2.2人	2.4人	2.4人



1-③ 介護老人福祉施設(定員規模別集計表) (29人以下については地域密着型介護老人福祉施設入所者生活介護を示す)

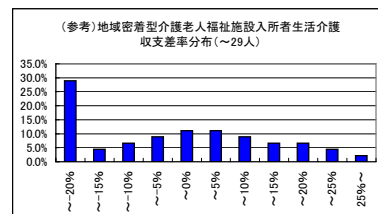
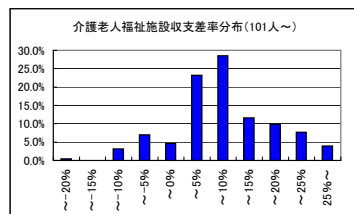
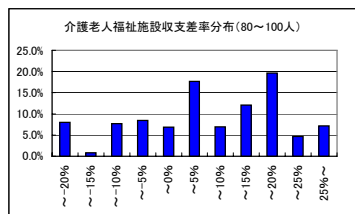
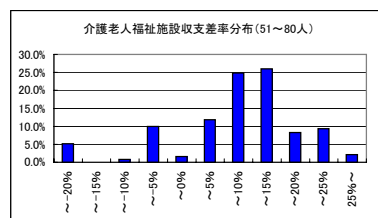
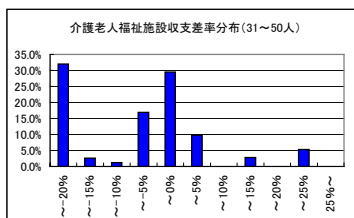
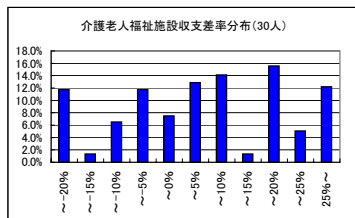
	30人	31~50人	51~80人	81~100人	101人以上	(参考)29人以下
	千円	千円	千円	千円	千円	千円
1 介護料収入	9,571	13,592	19,761	25,908	36,165	5,975
2 保険外の利用料	1,304	2,745	3,805	5,084	6,591	1,796
3 補助金収入	358	136	267	239	325	74
4 国庫補助金等特別積立金取崩額	485	382	971	1,036	1,478	119
5 介護報酬査定減	0	0	0	-0	-19	0
6 給与費	6,735	10,856	13,914	19,653	25,881	5,024
7 減価償却費	1,171	1,748	2,380	2,745	3,709	979
8 その他	3,004	5,584	7,067	9,017	11,350	2,693
9 うち委託費	702	1,028	1,572	1,836	2,560	493
10 借入金補助金収入	58	33	148	55	152	3
11 借入金利息	105	27	94	50	198	33
12 本部費繰入	0	0	0	0	7	9
13 収入(補助あり)	11,291	16,506	23,980	31,286	43,214	7,848
14 支出	10,530	17,833	22,485	30,429	39,667	8,619
15 差引	761	-1,327	-1,495	856	3,547	-771
16 施設数	33	25	42	39	35	45

※1 収入及び支出の額は国庫補助金等特別積立金取崩額を除いた額

※2 比率は収入に対する割合(以下同じ)

17 平均定員	30.0人	49.9人	72.0人	96.6人	135.5人	22.8人
18 延べ利用者数	902.1人	1,476.2人	2,196.1人	2,839.1人	4,040.8人	668.1人
19 常勤換算職員数(常勤率)	21.8人 89.9%	36.4人 86.1%	40.6人 86.3%	55.9人 83.3%	73.9人 85.9%	17.0人 87.7%
20 看護・介護職員常勤換算数(常勤率)	15.2人 91.5%	21.4人 87.6%	30.3人 86.7%	42.7人 84.5%	57.0人 87.2%	13.0人 89.2%
21 常勤換算1人当たり給与						
看護師	393,319円	429,370円	455,753円	471,668円	457,449円	366,088円
22 常勤						
准看護師	315,646円	359,500円	355,026円	364,097円	390,783円	339,620円
23 介護福祉士	308,132円	291,977円	330,507円	366,910円	357,776円	295,201円
24 介護職員	248,386円	258,458円	298,148円	292,712円	303,832円	246,718円
25 非常勤						
看護師	311,630円	274,433円	411,136円	344,319円	331,327円	356,365円
26 准看護師	276,847円	281,380円	308,219円	292,787円	305,443円	184,540円
27 介護福祉士	202,322円	230,945円	266,207円	352,672円	239,300円	167,334円
28 介護職員	203,994円	220,971円	223,126円	221,976円	206,174円	170,897円

29 利用者1人当たり収入	12,516円	11,181円	10,919円	11,020円	10,695円	11,747円
30 利用者1人当たり支出	11,673円	12,080円	10,239円	10,718円	9,817円	12,901円
31 常勤換算職員1人当たり給与	306,427円	293,629円	341,174円	347,016円	344,615円	290,413円
32 看護・介護職員(常勤換算)1人当たり給与	281,522円	284,892円	316,079円	330,965円	326,047円	269,549円
33 常勤換算職員1人当たり利用者数	1.4人	1.4人	1.8人	1.7人	1.8人	1.3人
34 看護・介護職員(常勤換算)1人当たり利用者数	2.0人	2.3人	2.4人	2.2人	2.4人	1.7人



1-④ 介護老人福祉施設(従来型・ユニット型別集計表)

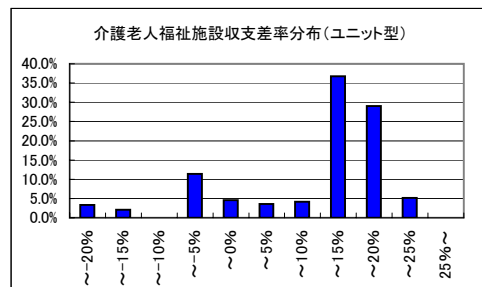
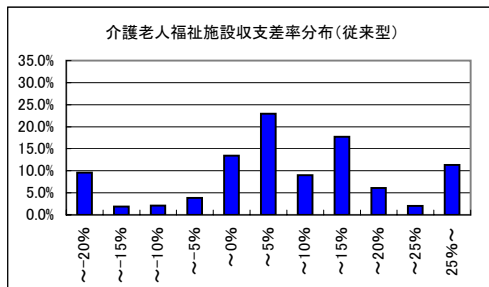
	従来型		ユニット型	
	千円		千円	
1 介護料収入	20,941		19,123	
2 保険外の利用料	3,721		6,098	
3 補助金収入	258		85	
4 国庫補助金等特別積立金取崩額	891		709	
5 介護報酬査定減	-2		0	
6 給与費	15,470	61.8%	13,350	52.6%
7 減価償却費	2,209	8.8%	3,821	15.0%
8 その他	7,356	29.4%	7,448	29.3%
9 うち委託費	1,481	5.9%	2,182	8.6%
10 借入金補助金収入	100		88	
11 借入金利息	72		150	
12 本部費繰入	1		0	
13 収入(補助あり)	25,018		25,394	
14 支出	24,217		24,060	
15 差引	801	3.2%	1,334	5.3%
16 施設数	132		42	

※1 収入及び支出の額は国庫補助金等特別積立金取崩額を除いた額

※2 比率は収入に対する割合(以下同じ)

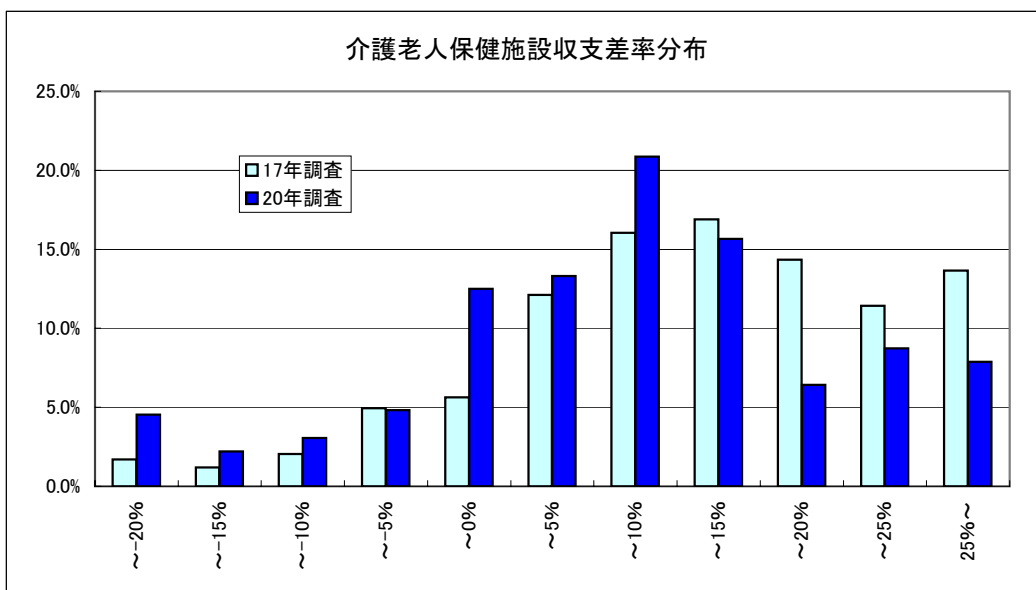
17 平均定員	77.0人		70.7人	
18 延べ利用者数	2,303.0人		2,139.0人	
19 常勤換算職員数(常勤率)	45.4人	85.3%	44.4人	87.7%
20 看護・介護職員常勤換算数(常勤率)	32.4人	86.0%	34.9人	90.5%
常勤換算1人当たり給与				
21 看護師	454,894円		425,735円	
22 常 准看護師	366,833円		335,714円	
23 勤 介護福祉士	345,265円		302,862円	
24 介護職員	296,831円		250,500円	
25 非常勤 看護師	342,003円		386,179円	
26 非常勤 准看護師	301,498円		286,893円	
27 非常勤 介護福祉士	272,963円		320,502円	
28 非常勤 介護職員	220,688円		205,884円	

29 利用者1人当たり収入	10,863円	11,872円
30 利用者1人当たり支出	10,516円	11,248円
31 常勤換算職員1人当たり給与	337,307円	296,885円
32 看護・介護職員(常勤換算)1人当たり給与	320,911円	278,158円
33 常勤換算職員1人当たり利用者数	1.7人	1.6人
34 看護・介護職員(常勤換算)1人当たり利用者数	2.4人	2.0人



2-① 介護老人保健施設(総括表)

		17年調査		20年調査	
		千円		千円	
1	介護料収入	31,988		27,297	
2	保険外の利用料	1,408		6,011	
3	補助金収入	-		-	
4	国庫補助金等特別積立金取崩額	-		-	
5	介護報酬査定減	-31		-22	
6	給与費	16,530	49.5%	17,853	53.6%
7	減価償却費	2,320	7.0%	2,339	7.0%
8	その他	9,524	28.5%	9,805	29.5%
9	うち委託費	2,991	9.0%	3,293	9.9%
10	借入金補助金収入	-		-	
11	借入金利息	882		859	
12	本部費繰入	-		-	
13	収入	33,365		33,286	
14	支出	29,256		30,857	
15	差引	4,109	12.3%	2,429	7.3%
16	施設数	586		208	
※1 収入及び支出の額は国庫補助金等特別積立金取崩額を除いた額					
※2 比率は収入に対する割合(以下同じ)					
17	平均定員	89.9人		92.4人	
18	延べ利用者数	2,666.0人		2,717.1人	
19	常勤換算職員数(常勤率)	49.5人	91.4%	51.2人	92.9%
20	看護・介護職員常勤換算数(常勤率)	37.0人	92.8%	38.1人	93.8%
常勤換算1人当たり給与					
21	看護師	429,789円	1.07	457,884円	
22	常 准看護師	352,147円	1.02	358,386円	
23	勤 介護福祉士	293,488円	1.02	299,732円	
24	介護職員	253,776円	1.00	253,725円	
25	看護師	297,989円	1.17	348,437円	
26	非 准看護師	262,932円	1.13	296,729円	
27	常 介護福祉士	177,328円	1.30	230,345円	
28	勤 介護職員	196,691円	1.05	207,324円	
29	利用者1人当たり収入	12,515円	0.98	12,251円	
30	利用者1人当たり支出	10,974円	1.03	11,357円	
31	常勤換算職員1人当たり給与	321,826円	1.06	339,646円	
32	看護・介護職員(常勤換算)1人当たり給与	295,318円	1.04	307,932円	
33	常勤換算職員1人当たり利用者数	1.8人		1.8人	
34	看護・介護職員(常勤換算)1人当たり利用者数	2.4人		2.4人	



2-② 介護老人保健施設(地域区分別集計表)

	特別区		特甲地		甲地		乙地		その他	
	千円		千円		千円		千円		千円	
1 介護料収入	30,897		29,892		27,403		27,931		26,625	
2 保険外の利用料	8,944		6,636		5,966		6,467		5,740	
3 補助金収入	-		-		-		-		-	
4 国庫補助金等特別積立金取崩額	-		-		-		-		-	
5 介護報酬査定減	-4		-19		-2		-17		-25	
6 給与費	23,397	58.7%	20,263	55.5%	17,713	53.1%	19,752	57.5%	16,981	52.5%
7 減価償却費	1,895	4.8%	2,487	6.8%	2,029	6.1%	2,431	7.1%	2,326	7.2%
8 その他	13,252	33.3%	11,456	31.4%	10,875	32.6%	10,766	31.3%	9,223	28.5%
9 うち委託費	4,549	11.4%	4,275	11.7%	3,648	10.9%	4,002	11.6%	2,965	9.2%
10 借入金補助金収入	-		-		-		-		-	
11 借入金利息	616		846		805		1,081		841	
12 本部費繰入	-		-		-		-		-	
13 収入	39,837		36,509		33,367		34,381		32,340	
14 支出	39,160		35,053		31,422		34,029		29,371	
15 差引	677	1.7%	1,457	4.0%	1,945	5.8%	352	1.0%	2,968	9.2%
16 施設数	36		34		26		47		65	

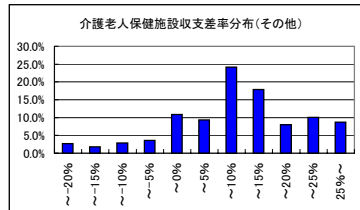
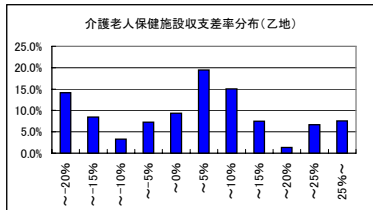
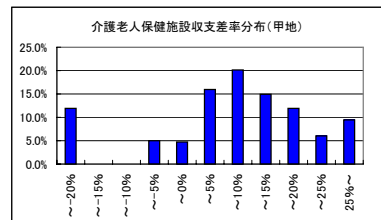
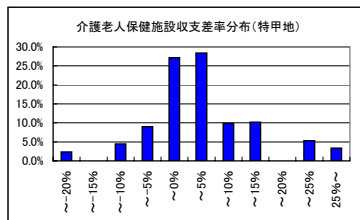
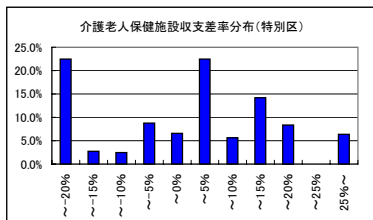
※1 収入及び支出の額は国庫補助金等特別積立金取崩額を除いた額

※2 比率は収入に対する割合(以下同じ)

17 平均定員	101.8人		100.1人		95.3人		96.1人		90.1人	
18 延べ利用者数	2,954.7人		2,940.9人		2,664.3人		2,818.7人		2,657.3人	
19 常勤換算職員数(常勤率)	57.5人	85.2%	52.8人	87.2%	48.9人	86.4%	52.6人	91.8%	50.6人	94.6%
20 看護・介護職員常勤換算数(常勤率)	42.5人	85.4%	39.4人	87.2%	37.7人	85.9%	41.0人	92.6%	37.3人	95.8%
21 常勤換算1人当たり給与 看護師	518,486円		485,027円		471,875円		494,268円		437,441円	
22 常勤換算1人当たり給与 准看護師	452,783円		410,435円		394,012円		374,001円		349,508円	
23 常勤換算1人当たり給与 介護福祉士	363,296円		325,427円		342,648円		318,654円		289,686円	
24 常勤換算1人当たり給与 介護職員	289,672円		280,164円		255,117円		281,795円		241,789円	
25 非常勤換算1人当たり給与 看護師	420,320円		364,453円		338,218円		332,724円		326,287円	
26 非常勤換算1人当たり給与 准看護師	413,297円		330,111円		243,990円		311,959円		265,523円	
27 非常勤換算1人当たり給与 介護福祉士	260,998円		240,982円		249,089円		221,079円		216,571円	
28 非常勤換算1人当たり給与 介護職員	272,406円		233,941円		212,590円		214,776円		184,257円	

29 利用者1人当たり収入	13,483円	12,414円	12,524円	12,197円	12,170円
30 利用者1人当たり支出	13,254円	11,919円	11,794円	12,073円	11,053円
31 常勤換算職員1人当たり給与	402,874円	361,436円	359,066円	362,915円	329,119円
32 看護・介護職員(常勤換算)1人当たり給与	362,465円	330,589円	324,267円	333,680円	297,041円

33 常勤換算職員1人当たり利用者数	1.7人	1.9人	1.8人	1.8人	1.8人
34 看護・介護職員(常勤換算)1人当たり利用者数	2.3人	2.5人	2.4人	2.3人	2.4人



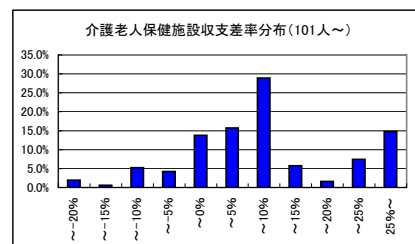
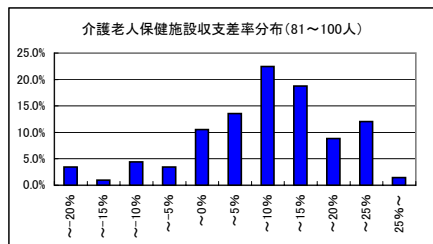
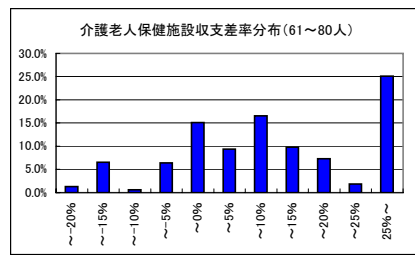
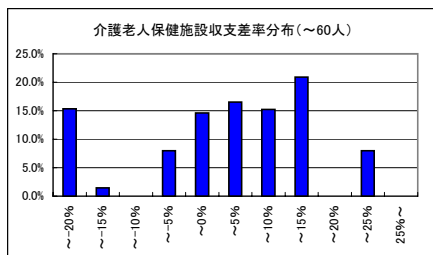
2-③ 介護老人保健施設(定員規模別集計表)

	60人以下		61~80人		81~100人		101人以上	
	千円		千円		千円		千円	
1 介護料収入	16,018		24,216		28,728		40,926	
2 保険外の利用料	3,046		4,597		6,650		9,531	
3 補助金収入	-		-		-		-	
4 国庫補助金等特別積立金取崩額	-		-		-		-	
5 介護報酬査定減	-39		-7		-5		-110	
6 給与費	11,297	59.4%	14,858	51.6%	18,842	53.3%	27,348	54.3%
7 減価償却費	1,313	6.9%	1,913	6.6%	2,636	7.5%	3,080	6.1%
8 その他	5,836	30.7%	7,990	27.7%	10,773	30.5%	13,850	27.5%
9 うち委託費	2,226	11.7%	2,558	8.9%	3,609	10.2%	4,593	9.1%
10 借入金補助金収入	-		-		-		-	
11 借入金利息	400		618		894		1,744	
12 本部費繰入	-		-		-		-	
13 収入	19,025		28,806		35,373		50,346	
14 支出	18,845		25,379		33,145		46,022	
15 差引	180		3,427		2,228		4,324	
16 施設数	31		43		79		55	

※1 収入及び支出の額は国庫補助金等特別積立金取崩額を除いた額

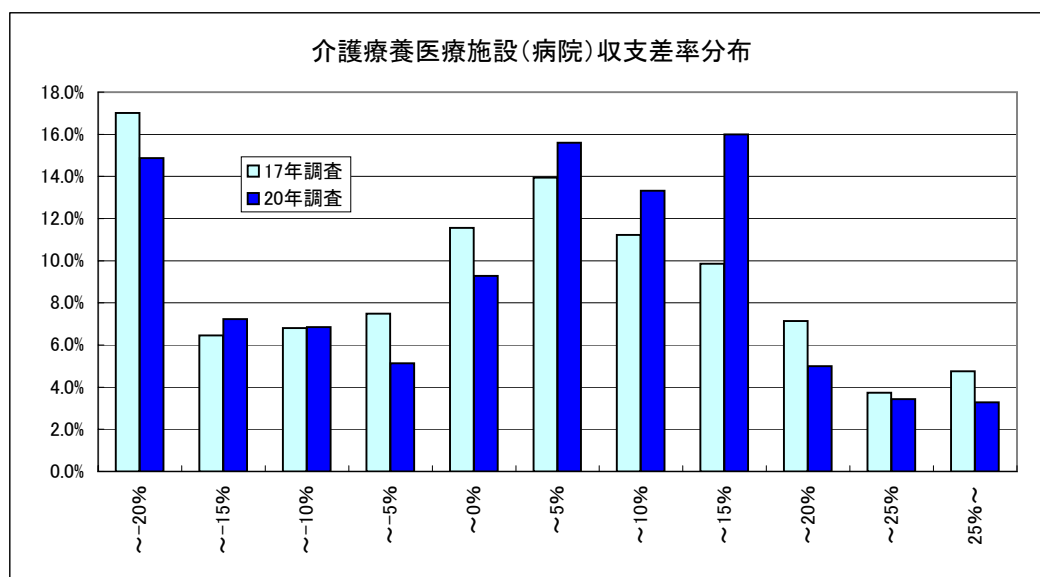
※2 比率は収入に対する割合(以下同じ)

17 平均定員	52.8人		76.6人		99.5人		139.9人	
18 延べ利用者数	1,577.0人		2,285.6人		2,916.8人		4,068.5人	
19 常勤換算職員数(常勤率)	32.8人	92.1%	44.3人	93.2%	54.0人	94.1%	74.6人	88.8%
20 看護・介護職員常勤換算数(常勤率)	24.1人	93.1%	32.0人	94.3%	40.6人	94.7%	55.8人	90.2%
常勤換算1人当たり給与								
21 看護師	406,537円		442,822円		459,667円		497,769円	
22 常勤 准看護師	360,220円		342,913円		358,148円		382,391円	
23 介護福祉士	293,673円		309,619円		292,364円		320,867円	
24 介護職員	245,321円		248,136円		250,453円		275,456円	
25 非常勤 看護師	311,463円		295,343円		372,014円		356,243円	
26 非常勤 准看護師	242,606円		277,329円		286,595円		362,439円	
27 非常勤 介護福祉士	242,241円		218,645円		219,998円		244,731円	
28 非常勤 介護職員	209,779円		180,979円		196,837円		239,781円	
29 利用者1人当たり収入	12,064円		12,603円		12,127円		12,375円	
30 利用者1人当たり支出	11,950円		11,104円		11,364円		11,312円	
31 常勤換算職員1人当たり給与	339,573円		331,744円		336,378円		359,621円	
32 看護・介護職員(常勤換算)1人当たり給与	303,685円		303,406円		303,369円		330,592円	
33 常勤換算職員1人当たり利用者数	1.6人		1.7人		1.8人		1.8人	
34 看護・介護職員(常勤換算)1人当たり利用者数	2.2人		2.4人		2.4人		2.4人	



3-① 介護療養型医療施設(病院)(総括表)

	17年調査		20年調査	
	千円		千円	
1 介護料収入	32,334		31,848	
2 保険外の利用料	1,194		4,327	
3 補助金収入	-		-	
4 国庫補助金等特別積立金取崩額	-		-	
5 介護報酬査定減	-60		-17	
6 給与費	19,224	57.4%	21,392	59.2%
7 減価償却費	1,452	4.3%	1,439	4.0%
8 その他	11,129	33.3%	11,560	32.0%
9 うち委託費	2,711	8.1%	2,975	8.2%
10 借入金補助金収入	-		-	
11 借入金利息	521		605	
12 本部費繰入	-		-	
13 収入	33,467		36,158	
14 支出	32,326		34,996	
15 差引	1,141	3.4%	1,163	3.2%
16 施設数	294		92	
※1 収入及び支出の額は国庫補助金等特別積立金取崩額を除いた額				
※2 比率は収入に対する割合(以下同じ)				
17 平均定員	67.5人		76.3人	
18 延べ利用者数	2,028.7人		2,195.2人	
19 常勤換算職員数(常勤率)	51.2人	92.4%	63.9人	90.2%
20 看護・介護職員常勤換算数(常勤率)	35.7人	93.8%	38.9人	91.3%
常勤換算1人当たり給与				
21 看護師	407,643円	1.04	422,738円	
22 常 准看護師	340,266円	1.03	349,118円	
23 勤 介護福祉士	264,996円	1.04	276,844円	
24 介護職員	243,198円	1.04	253,720円	
非常勤				
25 看護師	308,430円	1.11	343,685円	
26 准看護師	271,481円	1.07	289,757円	
27 介護福祉士	159,216円	1.31	207,867円	
28 介護職員	208,517円	1.04	217,438円	
29 利用者1人当たり収入	16,496円	1.00	16,471円	
30 利用者1人当たり支出	15,934円	1.00	15,942円	
31 常勤換算職員1人当たり給与	383,840円	1.10	421,503円	
32 看護・介護職員(常勤換算)1人当たり給与	297,877円	1.04	309,888円	
33 常勤換算職員1人当たり利用者数	1.3人		1.1人	
34 看護・介護職員(常勤換算)1人当たり利用者数	1.9人		1.9人	



3-② 介護療養型医療施設(病院)(地域区分別集計表)

	特別区		特甲地		甲地		乙地		その他	
	千円		千円		千円		千円		千円	
1 介護料収入	34,529		46,087		25,158		48,733		27,813	
2 保険外の利用料	4,515		9,348		2,360		8,008		3,255	
3 補助金収入	-		-		-		-		-	
4 国庫補助金等特別積立金取崩額	-		-		-		-		-	
5 介護報酬査定減	-1		-40		-49		-43		-10	
6 給与費	26,948	69.0%	34,249	61.8%	17,493	63.7%	32,498	57.3%	18,131	58.4%
7 減価償却費	1,220	3.1%	1,579	2.9%	641	2.3%	2,108	3.7%	1,363	4.4%
8 その他	12,626	32.3%	19,304	34.8%	10,350	37.7%	17,000	30.0%	9,840	31.7%
9 うち委託費	2,641	6.8%	5,826	10.5%	3,032	11.0%	3,679	6.5%	2,546	8.2%
10 借入金補助金収入	-		-		-		-		-	
11 借入金利息	933		878		41		754		556	
12 本部費繰入	-		-		-		-		-	
13 収入	39,043		55,396		27,469		56,698		31,058	
14 支出	41,728		56,009		28,525		52,361		29,890	
15 差引	-2,684	-6.9%	-614	-1.1%	-1,056	-3.8%	4,337	7.6%	1,167	3.8%
16 施設数	5		12		4		16		55	

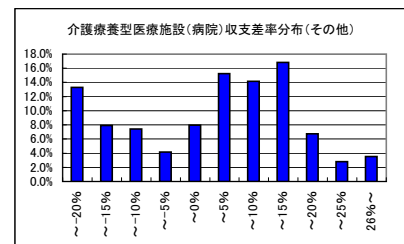
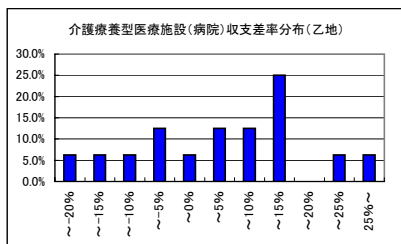
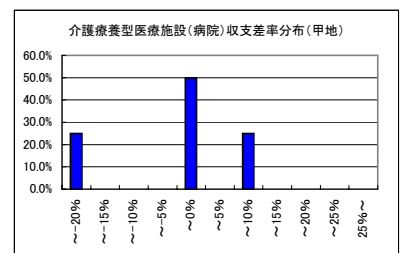
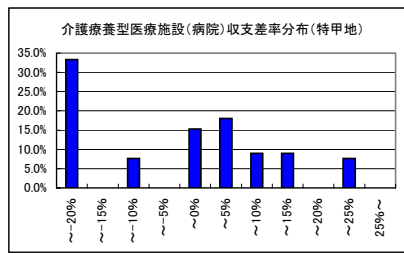
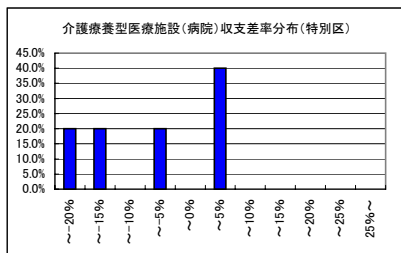
※1 収入及び支出の額は国庫補助金等特別積立金取崩額を除いた額

※2 比率は収入に対する割合(以下同じ)

	特別区	特甲地	甲地	乙地	その他
17 平均定員	88.0人	109.2人	60.8人	112.2人	67.2人
18 延べ利用者数	2,485.8人	3,186.6人	1,832.3人	3,374.9人	1,905.1人
19 常勤換算職員数(常勤率)	77.5人 78.0%	90.0人 86.8%	51.2人 81.8%	90.2人 90.6%	56.8人 91.8%
20 看護・介護職員常勤換算数(常勤率)	43.4人 73.7%	61.6人 91.6%	31.8人 85.8%	52.8人 92.1%	34.2人 92.3%
常勤換算1人当たり給与					
21 看護師	437,759円	484,451円	435,976円	459,264円	401,499円
22 准看護師	398,993円	382,123円	391,416円	397,342円	330,473円
23 介護福祉士	303,194円	305,100円	292,862円	295,096円	270,203円
24 介護職員	259,896円	273,458円	249,541円	267,807円	243,495円
非常勤					
25 看護師	379,467円	394,103円	344,847円	399,033円	308,011円
26 准看護師	351,079円	280,953円	266,420円	331,374円	261,991円
27 介護福祉士	268,092円	-	283,777円	191,802円	193,827円
28 介護職員	229,484円	238,334円	303,485円	172,395円	215,159円

29 利用者1人当たり収入	15,707円	17,384円	14,992円	16,800円	16,302円
30 利用者1人当たり支出	16,786円	17,577円	15,568円	15,515円	15,689円
31 常勤換算職員1人当たり給与	435,330円	419,174円	461,718円	451,707円	412,772円
32 看護・介護職員(常勤換算)1人当たり給与	320,549円	336,854円	319,417円	330,857円	298,444円

33 常勤換算職員1人当たり利用者数	1.1人	1.2人	1.2人	1.2人	1.1人
34 看護・介護職員(常勤換算)1人当たり利用者数	1.9人	1.7人	1.9人	2.1人	1.9人



3-③ 介護療養型医療施設(病院)(定員規模別集計表)

	50床以下		51～80床		81床以上	
	千円		千円		千円	
1 介護料収入	11,599		25,787		63,152	
2 保険外の利用料	1,445		3,359		8,832	
3 補助金収入	-		-		-	
4 国庫補助金等特別積立金取崩額	-		-		-	
5 介護報酬査定減	-5		0		-42	
6 給与費	8,574	65.8%	18,063	62.0%	40,973	57.0%
7 減価償却費	465	3.6%	973	3.3%	3,025	4.2%
8 その他	4,649	35.7%	9,163	31.4%	22,396	31.1%
9 うち委託費	1,079	8.3%	2,110	7.2%	6,045	8.4%
10 借入金補助金収入	-		-		-	
11 借入金利息	156		353		1,354	
12 本部費繰入	-		-		-	
13 収入	13,039		29,146		71,942	
14 支出	13,844		28,551		67,748	
15 差引	-804	-6.2%	595	2.0%	4,194	5.8%
16 施設数	47		16		29	

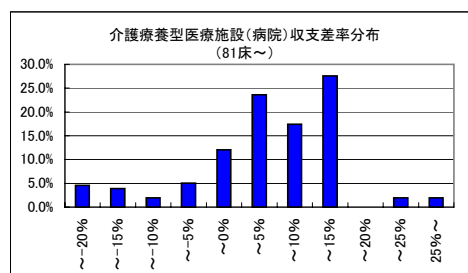
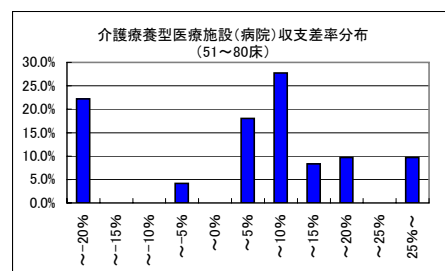
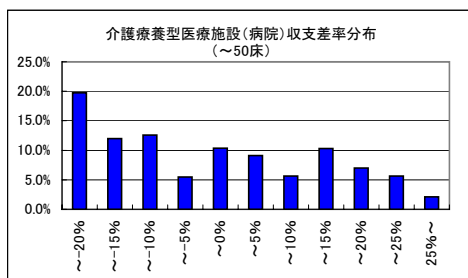
※1 収入及び支出の額は国庫補助金等特別積立金取崩額を除いた額

※2 比率は収入に対する割合(以下同じ)

	50床以下	51～80床	81床以上
17 平均定員	27.5人	60.6人	152.4人
18 延べ利用者数	794.1人	1,784.3人	4,357.3人
19 常勤換算職員数(常勤率)	32.9人 89.3%	57.7人 93.0%	110.4人 90.0%
20 看護・介護職員常勤換算数(常勤率)	16.6人 89.5%	30.9人 95.0%	73.9人 91.2%
常勤換算1人当たり給与			
21 看護師	391,005円	405,183円	438,617円
22 常 准看護師	329,652円	341,378円	357,388円
23 勤 介護福祉士	237,866円	272,099円	288,397円
24 介護職員	230,841円	243,317円	261,804円
非常勤			
25 看護師	321,754円	331,462円	353,945円
26 非 准看護師	287,195円	378,566円	274,053円
27 常 介護福祉士	234,438円	283,777円	179,336円
28 勤 介護職員	225,280円	223,306円	214,397円

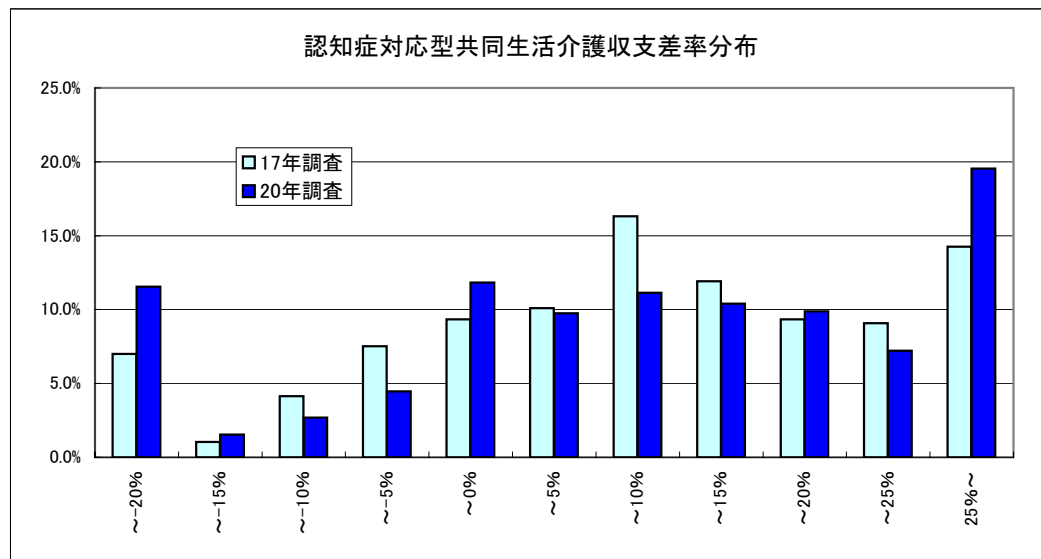
29 利用者1人当たり収入	16,420円	16,334円	16,511円
30 利用者1人当たり支出	17,433円	16,001円	15,548円
31 常勤換算職員1人当たり給与	422,577円	427,159円	419,675円
32 看護・介護職員(常勤換算)1人当たり給与	291,734円	305,695円	316,447円

33 常勤換算職員1人当たり利用者数	0.8人	1.0人	1.3人
34 看護・介護職員(常勤換算)1人当たり利用者数	1.6人	1.9人	2.0人



4-① 認知症対応型共同生活介護(予防を含む)(総括表)

	17年調査		20年調査	
	千円		千円	
1 介護料収入	3,506		4,139	
2 保険外の利用料	1,136		1,332	
3 補助金収入	15		4	
4 国庫補助金等特別積立金取崩額	5		12	
5 介護報酬査定減	0		-0	
6 給与費	2,637	56.5%	3,171	57.8%
7 減価償却費	242	5.2%	266	4.9%
8 その他	1,256	26.9%	1,429	26.1%
9 うち委託費	65	1.4%	81	1.5%
10 借入金補助金収入	5		10	
11 借入金利息	180		72	
12 本部費繰入	0		25	
13 収入(補助あり)	4,663		5,485	
14 支出	4,310		4,951	
15 差引	354	7.6%	534	9.7%
16 事業所数	386		373	
※1 収入及び支出の額は国庫補助金等特別積立金取崩額を除いた額				
※2 比率は収入に対する割合(以下同じ)				
17 平均定員	13.3人		15.5人	
18 延べ利用者数	393.7人		434.4人	
19 常勤換算職員数(常勤率)	11.2人	79.9%	12.2人	80.4%
20 看護・介護職員常勤換算数(常勤率)	9.8人	78.5%	10.7人	79.4%
常勤換算1人当たり給与				
21 看護師	256,025円	1.30	332,088円	
22 常勤 准看護師	162,631円	1.63	264,615円	
23 常勤 介護福祉士	246,003円	1.14	280,949円	
24 常勤 介護職員	205,185円	1.07	219,970円	
25 非常勤 看護師	175,972円	1.52	267,355円	
26 非常勤 准看護師	178,935円	1.11	198,866円	
27 非常勤 介護福祉士	159,584円	1.31	209,330円	
28 非常勤 介護職員	189,146円	1.07	201,567円	
29 利用者1人当たり収入	11,846円	1.07	12,626円	
30 利用者1人当たり支出	10,947円	1.04	11,398円	
31 常勤換算職員1人当たり給与	216,915円	1.13	245,657円	
32 看護・介護職員(常勤換算)1人当たり給与	208,014円	1.12	232,370円	
33 常勤換算職員1人当たり利用者数	1.2人		1.2人	
34 看護・介護職員(常勤換算)1人当たり利用者数	1.3人		1.3人	



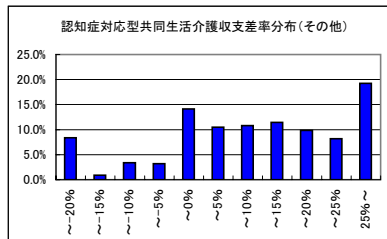
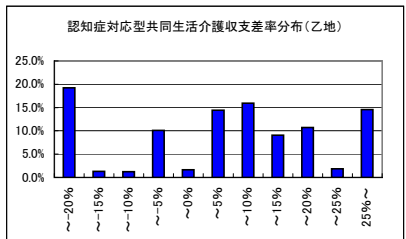
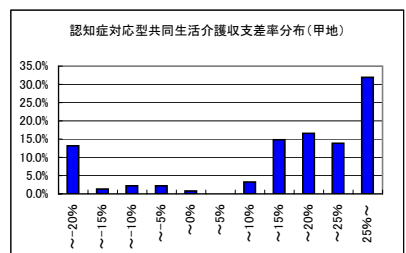
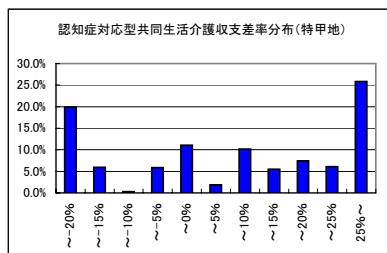
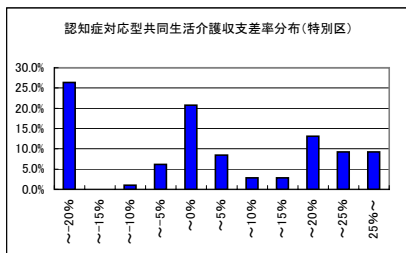
4-② 認知症対応型共同生活介護(予防を含む)(地域区分別集計表)

	特別区		特甲地		甲地		乙地		その他	
	千円		千円		千円		千円		千円	
1 介護料収入	3,882		4,658		4,843		4,061		4,049	
2 保険外の利用料	1,450		1,629		1,949		1,569		1,213	
3 補助金収入	53		3		0		0		4	
4 国庫補助金等特別積立金取崩額	25		13		18		7		13	
5 介護報酬査定減	0		-0		-0		0		-0	
6 給与費	3,335	61.9%	3,783	60.1%	3,648	53.6%	3,125	55.5%	3,060	58.0%
7 減価償却費	239	4.4%	161	2.6%	951	14.0%	239	4.2%	264	5.0%
8 その他	1,733	32.2%	1,882	29.9%	2,028	29.8%	1,772	31.5%	1,263	23.9%
9 うち委託費	21	0.4%	81	1.3%	164	2.4%	85	1.5%	79	1.5%
10 借入金補助金収入	0		4		10		0		13	
11 借入金利息	19		84		47		58		75	
12 本部費繰入	35		4		0		103		15	
13 収入(補助あり)	5,384		6,295		6,802		5,631		5,279	
14 支出	5,336		5,901		6,656		5,291		4,663	
15 差引	48	0.9%	394	6.3%	146	2.2%	340	6.0%	616	11.7%
16 事業所数	23		65		28		140		117	

※1 収入及び支出の額は国庫補助金等特別積立金取崩額を除いた額

※2 比率は収入に対する割合(以下同じ)

17 平均定員	15.0人		16.1人		17.3人		15.0人		15.4人	
18 延べ利用者数	410.3人		454.6人		457.5人		417.9人		433.8人	
19 常勤換算職員数(常勤率)	12.2人	65.8%	13.5人	68.5%	13.9人	67.8%	12.4人	77.8%	11.9人	84.0%
20 看護・介護職員常勤換算数(常勤率)	11.2人	62.9%	12.1人	67.0%	12.4人	66.0%	10.7人	76.4%	10.5人	83.2%
21 常勤換算1人当たり給与										
看護師	-		599,640円		332,825円		299,101円		317,634円	
22 常勤 准看護師	-		307,868円		287,462円		446,330円		239,264円	
23 常勤 介護福祉士	313,774円		302,622円		254,537円		248,848円		283,125円	
24 常勤 介護職員	251,277円		251,072円		237,010円		212,436円		216,204円	
25 非常勤 看護師	325,752円		262,301円		-		212,927円		290,069円	
26 非常勤 准看護師	-		529,390円		379,317円		189,882円		180,090円	
27 非常勤 介護福祉士	211,442円		230,508円		156,876円		187,734円		215,064円	
28 非常勤 介護職員	203,955円		200,281円		246,830円		223,606円		192,104円	
29 利用者1人当たり収入	13,124円		13,845円		14,869円		13,473円		12,168円	
30 利用者1人当たり支出	13,006円		12,980円		14,549円		12,660円		10,748円	
31 常勤換算職員1人当たり給与	267,416円		263,441円		254,277円		236,879円		243,365円	
32 看護・介護職員(常勤換算)1人当たり給与	248,192円		251,490円		241,135円		224,143円		229,709円	
33 常勤換算職員1人当たり利用者数	1.1人		1.1人		1.1人		1.1人		1.2人	
34 看護・介護職員(常勤換算)1人当たり利用者数	1.2人		1.2人		1.2人		1.3人		1.4人	



4-③ 認知症対応型共同生活介護(予防を含む)(定員規模別集計表)

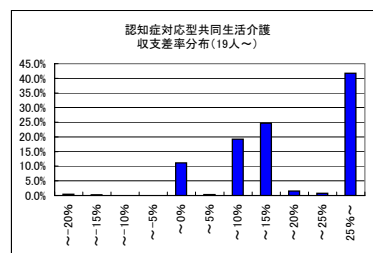
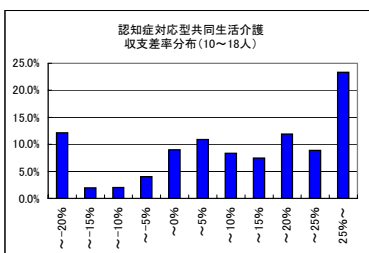
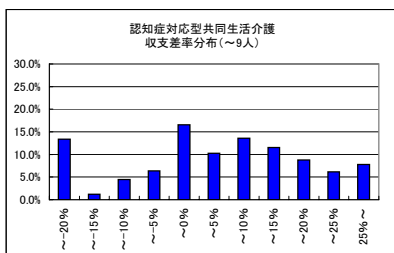
	9人以下		10~18人		19人以上	
	千円		千円		千円	
1 介護料収入	2,388		4,586		8,187	
2 保険外の利用料	710		1,518		2,593	
3 補助金収入	3		5		0	
4 国庫補助金等特別積立金取崩額	10		5		68	
5 介護報酬査定減	-0		-0		-0	
6 給与費	1,922	62.0%	3,531	57.7%	5,793	53.5%
7 減価償却費	172	5.5%	292	4.8%	470	4.3%
8 その他	874	28.2%	1,599	26.1%	2,533	23.4%
9 うち委託費	56	1.8%	86	1.4%	154	1.4%
10 借入金補助金収入	0		11		46	
11 借入金利息	53		74		140	
12 本部費繰入	29		27		0	
13 収入(補助あり)	3,101		6,120		10,826	
14 支出	3,038		5,519		8,867	
15 差引	63	2.0%	601	9.8%	1,959	18.1%
16 事業所数	138		201		34	

※1 収入及び支出の額は国庫補助金等特別積立金取崩額を除いた額

※2 比率は収入に対する割合(以下同じ)

	8.6人		17.7人		27.9人	
17 平均定員	8.6人		17.7人		27.9人	
18 延べ利用者数	255.4人		484.7人		818.9人	
19 常勤換算職員数(常勤率)	7.7人	79.8%	13.4人	80.9%	22.7人	79.7%
20 看護・介護職員常勤換算数(常勤率)	6.5人	78.7%	11.8人	79.7%	21.0人	78.9%
21 常勤換算1人当たり給与						
看護師	333,917円		333,298円		322,516円	
22 常勤 准看護師	306,389円		241,515円		312,310円	
23 介護福祉士	259,350円		292,572円		272,285円	
24 介護職員	216,383円		220,633円		221,964円	
25 非常勤 看護師	248,773円		271,309円		300,436円	
26 非常勤 准看護師	169,247円		216,006円		226,887円	
27 非常勤 介護福祉士	189,463円		200,793円		264,433円	
28 非常勤 介護職員	211,044円		198,512円		200,852円	

29 利用者1人当たり収入	12,142円	12,626円	13,221円
30 利用者1人当たり支出	11,895円	11,387円	10,828円
31 常勤換算職員1人当たり給与	240,111円	248,584円	242,086円
32 看護・介護職員(常勤換算)1人当たり給与	227,427円	233,076円	235,860円
33 常勤換算職員1人当たり利用者数	1.1人	1.2人	1.2人
34 看護・介護職員(常勤換算)1人当たり利用者数	1.3人	1.4人	1.3人



4-④ 認知症対応型共同生活介護(予防を含む)(経営主体別別集計表)

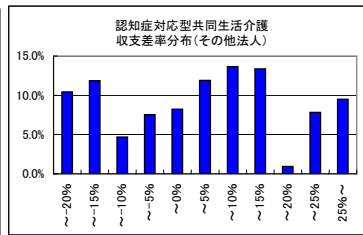
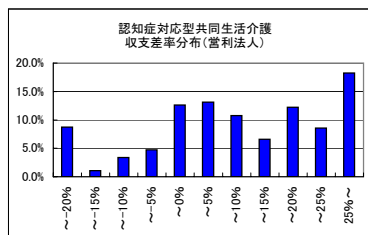
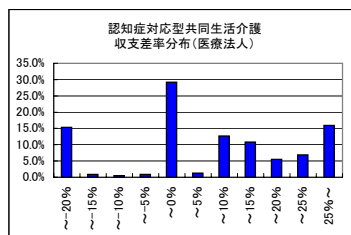
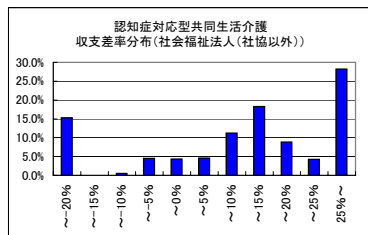
	社会福祉法人(社協以外)		医療法人		営利法人		その他法人	
	千円		千円		千円		千円	
1 介護料収入	4,198		3,813		4,335		3,096	
2 保険外の利用料	1,236		1,184		1,444		1,004	
3 補助金収入	2		0		1		36	
4 国庫補助金等特別積立金取崩額	53		0		0		0	
5 介護報酬査定減	0		-1		0		0	
6 給与費	3,270	59.9%	2,889	57.8%	3,290	56.8%	2,450	59.2%
7 減価償却費	294	5.4%	373	7.5%	245	4.2%	222	5.4%
8 その他	1,046	19.1%	1,223	24.5%	1,630	28.2%	1,278	30.9%
9 うち委託費	99	1.8%	139	2.8%	70	1.2%	39	0.9%
10 借入金補助金収入	24		0		8		0	
11 借入金利息	25		138		79		87	
12 本部費繰入	1		0		41		12	
13 収入(補助あり)	5,460		4,996		5,788		4,136	
14 支出	4,582		4,624		5,285		4,049	
15 差引	878	16.1%	372	7.5%	504	8.7%	86	2.1%
16 事業所数	117		99		81		67	

※1 収入及び支出の額は国庫補助金等特別積立金取崩額を除いた額

※2 比率は収入に対する割合(以下同じ)

17 平均定員	15.4人		14.9人		16.1人		12.2人	
18 延べ利用者数	442.6人		413.7人		452.5人		312.5人	
19 常勤換算職員数(常勤率)	11.6人	82.3%	10.8人	83.9%	13.0人	79.8%	9.8人	77.0%
20 看護・介護職員常勤換算数(常勤率)	10.6人	80.9%	9.5人	82.2%	11.4人	79.0%	8.2人	75.1%
常勤換算1人当たり給与								
21 常勤 看護師	375,395円		370,376円		305,596円		304,914円	
22 常勤 准看護師	283,102円		309,910円		256,844円		214,833円	
23 常勤 介護福祉士	291,815円		282,943円		275,059円		257,474円	
24 常勤 介護職員	259,190円		251,871円		206,227円		215,056円	
25 非常勤 看護師	296,984円		327,449円		245,292円		260,096円	
26 非常勤 准看護師	241,051円		198,882円		204,814円		155,204円	
27 非常勤 介護福祉士	239,554円		177,920円		207,971円		163,923円	
28 非常勤 介護職員	193,811円		212,251円		203,552円		192,363円	

29 利用者1人当たり収入	12,336円		12,075円		12,792円		13,235円	
30 利用者1人当たり支出	10,353円		11,175円		11,679円		12,960円	
31 常勤換算職員1人当たり給与	279,709円		266,879円		231,954円		234,658円	
32 看護・介護職員(常勤換算)1人当たり給与	261,560円		257,472円		219,447円		220,179円	
33 常勤換算職員1人当たり利用者数	1.3人		1.3人		1.2人		1.1人	
34 看護・介護職員(常勤換算)1人当たり利用者数	1.4人		1.5人		1.3人		1.3人	



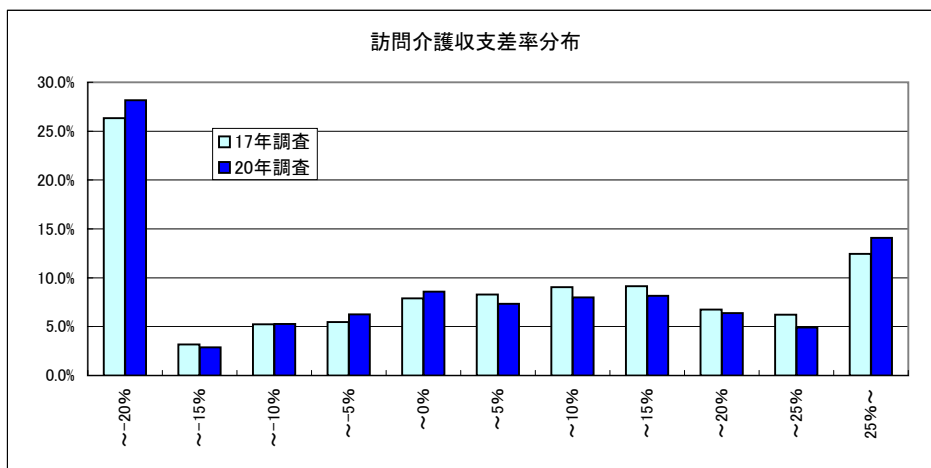
5-① 訪問介護(予防を含む)(総括表)

	17年調査		20年調査	
	千円		千円	
1 介護料収入	3,024		2,524	
2 保険外の利用料	3		2	
3 補助金収入	19		3	
4 国庫補助金等特別積立金取崩額	9		2	
5 介護報酬査定減	-1		-1	
6 給与費	2,545	83.5%	2,060	81.5%
7 減価償却費	40	1.3%	38	1.5%
8 その他	425	13.9%	401	15.9%
9 うち委託費	22	0.7%	19	0.7%
10 借入金補助金収入	2		1	
11 借入金利息	13		10	
12 本部費繰入	34		4	
13 収入(補助あり)	3,048		2,528	
14 支出	3,049		2,511	
15 差引	-1	0.0%	17	0.7%
16 事業所数	1,849		1,730	

※1 収入及び支出の額は国庫補助金等特別積立金取崩額を除いた額

※2 比率は収入に対する割合(以下同じ)

17 延べ訪問回数	795.2回		725.5回	
18 常勤換算職員数(常勤率)	11.2人	40.4%	8.6人	42.8%
19 介護職員常勤換算数(常勤率)	10.1人	38.1%	7.7人	40.8%
常勤換算1人当たり給与 常勤				
20 介護福祉士	259,662円	1.02	264,107円	
21 介護職員	218,764円	1.02	223,124円	
非常勤				
22 介護福祉士	182,916円	1.26	230,476円	
23 介護職員	215,241円	0.99	212,046円	
24 訪問1回当たり収入	3,833円	0.91	3,485円	
25 訪問1回当たり支出	3,834円	0.90	3,462円	
26 常勤換算職員1人当たり給与	224,322円	1.03	231,665円	
27 介護職員(常勤換算)1人当たり給与	220,510円	1.02	225,099円	
28 訪問介護職員常勤換算1人当たり訪問回数	78.7回		93.7回	
延べ訪問回数				
29 身体介護	232.7回	29.3%	249.8回	39.9%
30 身体・生活	206.4回	26.0%	176.3回	28.2%
31 生活援助	342.0回	43.0%	176.0回	28.2%
32 通院	14.1回		23.2回	
33 計	795.2回		625.3回	
延べ訪問時間				
34 身体介護	211時間	19.6%	201時間	28.9%
35 身体・生活	362時間	33.6%	275時間	39.5%
36 生活援助	504時間	46.8%	219時間	31.6%
37 計	1,077時間		695時間	
予防サービス				
38 延べ訪問回数(対介護サービス比)	-	-	101.0回	13.9%
39 延べ訪問時間	-	-	170時間	



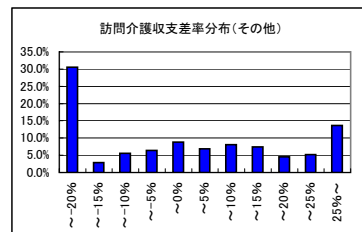
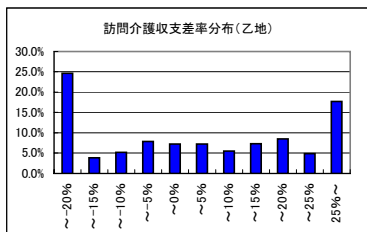
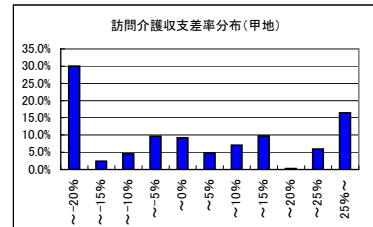
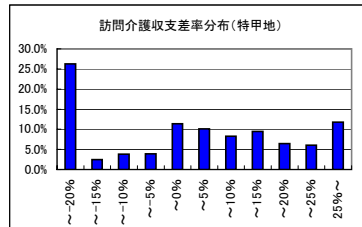
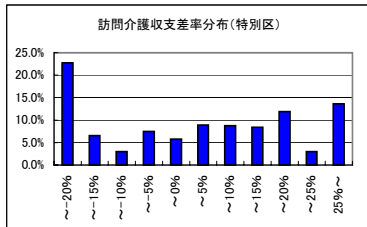
5-② 訪問介護(予防を含む)(地域区分別集計表)

	特別区		特甲地		甲地		乙地		その他	
	千円		千円		千円		千円		千円	
1 介護料収入	3,624		2,811		2,810		2,516		2,286	
2 保険外の利用料	2		0		3		1		2	
3 補助金収入	2		1		0		3		4	
4 国庫補助金等特別積立金取崩額	1		1		0		2		2	
5 介護報酬査定減	-2		-1		-0		-0		-1	
6 給与費	3,039	83.8%	2,318	82.4%	2,294	81.5%	2,060	81.7%	1,848	80.6%
7 減価償却費	31	0.9%	27	1.0%	27	0.9%	27	1.1%	46	2.0%
8 その他	442	12.2%	414	14.7%	421	15.0%	438	17.4%	382	16.7%
9 うち委託費	18	0.5%	27	1.0%	20	0.7%	14	0.6%	17	0.7%
10 借入金補助金収入	0		1		0		0		1	
11 借入金利息	27		13		2		6		9	
12 本部費繰入	6		6		4		4		3	
13 収入(補助あり)	3,626		2,812		2,813		2,520		2,293	
14 支出	3,544		2,776		2,747		2,532		2,286	
15 差引	81	2.2%	36	1.3%	66	2.4%	-12	-0.5%	7	0.3%
16 事業所数	178		397		109		360		686	

※1 収入及び支出の額は国庫補助金等特別積立金取崩額を除いた額

※2 比率は収入に対する割合(以下同じ)

17 延べ訪問回数	912.3回		746.8回		842.8回		674.1回		701.7回	
18 常勤換算職員数(常勤率)	11.8人	35.8%	9.6人	37.6%	9.5人	51.2%	8.5人	40.6%	7.9人	46.0%
19 介護職員常勤換算数(常勤率)	10.7人	33.0%	8.7人	34.9%	8.3人	51.8%	7.6人	35.8%	7.1人	45.3%
常勤換算1人当たり給与										
常勤										
20 介護福祉士	281,285円		271,599円		262,120円		254,700円		262,011円	
21 介護職員	246,521円		226,544円		264,804円		217,233円		215,938円	
非常勤										
22 介護福祉士	249,566円		224,310円		230,027円		237,874円		228,870円	
23 介護職員	228,346円		223,119円		206,297円		224,515円		199,974円	
24 訪問1回当たり収入	3,974円		3,766円		3,338円		3,738円		3,267円	
25 訪問1回当たり支出	3,885円		3,718円		3,260円		3,756円		3,258円	
26 常勤換算職員1人当たり給与	248,954円		235,971円		239,292円		234,304円		225,790円	
27 介護職員(常勤換算)1人当たり給与	239,844円		230,685円		234,021円		229,192円		218,597円	
28 訪問介護員常勤換算1人当たり訪問回数	85.2回		85.9回		101.3回		88.6回		99.0回	
延べ訪問回数										
29 身体介護	347.9回	43.7%	205.7回	32.9%	310.6回	42.0%	182.4回	32.6%	265.3回	43.2%
30 身体・生活	273.9回	34.4%	223.1回	35.6%	166.7回	22.5%	195.9回	35.0%	145.6回	23.7%
31 生活援助	170.9回	21.5%	182.0回	29.1%	206.6回	27.9%	163.8回	29.3%	175.5回	28.6%
32 通院	3.7回		15.3回		55.6回		17.6回		27.3回	
33 計	796.4回		625.9回		739.6回		559.8回		613.8回	
延べ訪問時間										
34 身体介護	325時間	33.5%	172時間	21.7%	221時間	29.4%	167時間	23.9%	203時間	32.4%
35 身体・生活	429時間	44.3%	382時間	48.2%	264時間	35.2%	318時間	45.5%	212時間	33.8%
36 生活援助	215時間	22.2%	239時間	30.1%	265時間	35.4%	214時間	30.6%	211時間	33.7%
37 計	969時間		793時間		751時間		698時間		626時間	
予防サービス										
38 延べ訪問回数(対介護サービス比)	115.9回	12.7%	121.0回	16.2%	103.7回	12.3%	114.4回	17.0%	89.3回	12.7%
39 延べ訪問時間	155時間		206時間		183時間		216時間		149時間	



5-③ 訪問介護(予防を含む)(基べ訪問回数別集計表)

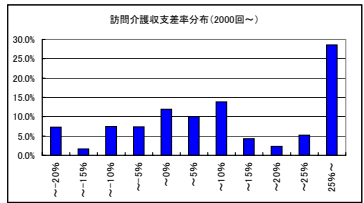
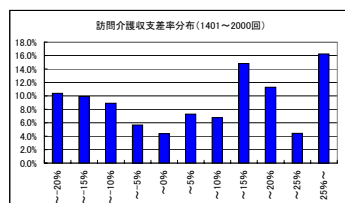
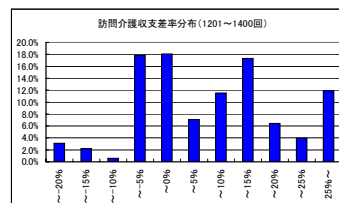
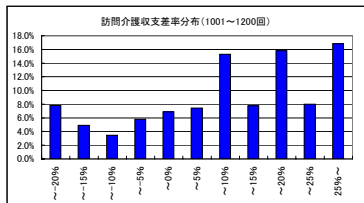
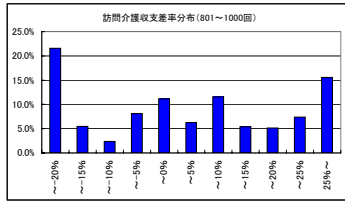
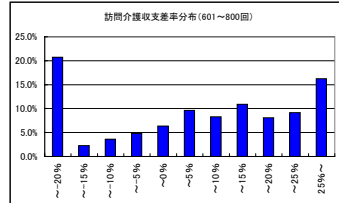
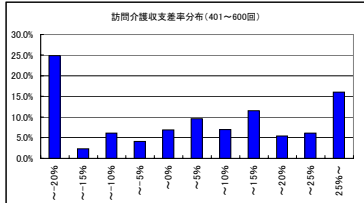
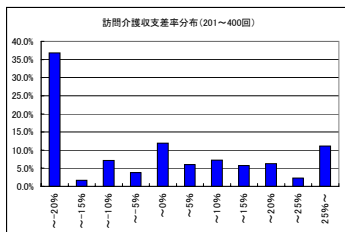
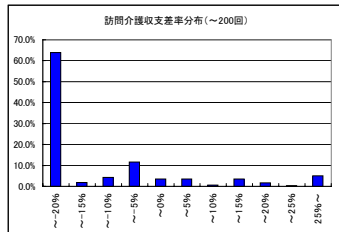
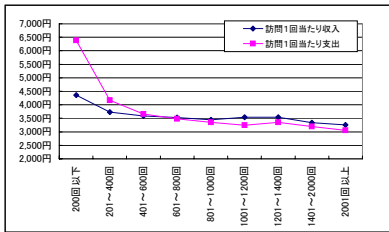
	200回以下	201~400回	401~600回	601~800回	801~1000回	1001~1200回	1201~1400回	1401~2000回	2001回以上
	千円	千円	千円	千円	千円	千円	千円	千円	千円
1 介護料収入	517	1,145	1,772	2,441	3,085	3,889	4,607	5,408	9,329
2 保険外の利用料	0	1	3	1	0	2	4	0	2
3 補助金収入	8	2	2	3	2	1	7	7	3
4 国庫補助金等特別独立金取崩額	1	2	2	2	3	1	1	5	2
5 介護報酬査定減	-0	-1	-1	-2	-0	-0	0	-0	-3
6 給与費	608	1,005	1,463	1,974	2,462	2,941	3,643	4,325	7,423
7 減価償却費	18	40	23	40	52	53	45	68	52
8 その他	144	231	316	387	482	556	667	784	1,213
9 うち委託費	6	13	14	18	16	30	15	35	66
10 借入金補助金収入	0	0	3	0	1	0	0	1	0
11 借入金利息	2	3	11	7	10	2	9	11	79
12 本部費繰入	1	3	5	5	4	6	5	0	11
13 収入(補助あり)	526	1,147	1,780	2,443	3,089	3,891	4,618	5,416	9,332
14 支出	771	1,279	1,815	2,411	3,007	3,557	4,368	5,184	8,776
15 差引	-246	-132	-36	32	82	334	249	231	556
16 事業所数	218	438	326	247	144	109	55	93	100

※1 収入及び支出の額は国庫補助金等特別独立金取崩額を除いた額

※2 比率は収入に対する割合(以下同)

	120.8回	307.1回	496.8回	693.1回	897.1回	1,097.7回	1,302.3回	1,621.3回	2,868.3回
17 延べ訪問回数									
18 常勤換算職員数(常勤率)	3.1人 55.2%	4.6人 50.7%	6.4人 44.8%	7.9人 45.6%	10.3人 40.5%	11.5人 41.6%	15.7人 37.0%	17.7人 38.8%	29.6人 37.0%
19 介護職員常勤換算数(常勤率)	2.6人 54.0%	3.9人 48.5%	5.5人 43.8%	7.0人 41.7%	9.2人 36.9%	10.3人 38.1%	14.4人 41.6%	16.3人 36.3%	27.9人 37.5%
常勤換算1人当たり給与									
常勤									
20 介護福祉士	238,410円	253,630円	268,059円	266,558円	255,243円	258,124円	283,599円	267,651円	275,358円
21 介護職員	171,532円	197,946円	211,433円	219,497円	229,238円	231,431円	250,660円	209,247円	256,236円
非常勤									
22 介護福祉士	168,353円	198,217円	229,081円	246,006円	200,713円	240,650円	226,687円	224,601円	267,924円
23 介護職員	168,957円	182,578円	193,145円	226,705円	215,763円	245,159円	192,280円	227,646円	221,948円

24 訪問1回当たり収入	4,352円	3,735円	3,582円	3,525円	3,443円	3,545円	3,546円	3,340円	3,254円
25 訪問1回当たり支出	6,388円	4,165円	3,654円	3,479円	3,352円	3,241円	3,354円	3,197円	3,060円
26 常勤換算職員1人当たり給与	193,068円	213,226円	222,084円	242,045円	232,390円	251,058円	225,825円	236,399円	243,056円
27 介護職員(常勤換算)1人当たり給与	185,223円	200,850円	214,019円	235,192円	222,931円	245,123円	220,749円	232,146円	239,268円
28 訪問介護職員常勤換算1人当たり訪問回数	45.6回	78.1回	89.5回	89.5回	97.8回	106.3回	90.4回	99.5回	102.7回
延べ訪問回数									
身体介護									
29	31.4回 33.5%	89.4回 35.6%	161.5回 38.4%	230.1回 39.6%	292.3回 37.6%	389.0回 41.2%	437.9回 38.7%	537.1回 39.0%	1,166.7回 44.5%
生活援助									
30	26.4回 28.1%	73.0回 29.1%	125.7回 29.8%	168.3回 29.0%	210.2回 27.0%	269.1回 28.5%	358.7回 31.7%	365.0回 26.5%	701.5回 26.8%
31	29.9回 31.8%	75.2回 30.0%	120.2回 28.6%	170.0回 29.2%	237.2回 30.5%	250.5回 26.5%	314.6回 27.8%	424.9回 30.8%	653.6回 24.9%
通院									
32	6.2回	13.2回	13.6回	12.8回	37.6回	36.2回	19.6回	52.0回	99.6回
33 計	93.9回	150.8回	421.0回	581.9回	777.4回	944.7回	1,130.0回	1,379.0回	2,621.4回
延べ訪問時間									
身体介護									
34	33時間 28.8%	81時間 27.7%	123時間 27.9%	185時間 28.0%	235時間 27.9%	323時間 30.5%	387時間 28.7%	409時間 27.3%	857時間 31.0%
生活援助									
35	44時間 38.1%	117時間 39.7%	195時間 40.9%	260時間 39.4%	316時間 37.6%	417時間 39.5%	576時間 42.8%	558時間 37.3%	1,101時間 39.9%
36	38時間 33.2%	96時間 32.6%	149時間 31.3%	215時間 32.6%	289時間 34.5%	317時間 30.0%	385時間 28.5%	529時間 35.4%	803時間 29.1%
37 計	115時間	294時間	478時間	660時間	840時間	1,058時間	1,347時間	1,494時間	2,760時間
予防サービス									
38 延べ訪問回数(対介護サービス比)	27.0回 22.4%	57.3回 18.6%	76.4回 15.4%	113.1回 16.3%	119.9回 13.4%	152.9回 13.9%	171.6回 13.2%	247.8回 15.2%	246.9回 8.6%
39 延べ訪問時間	41時間	96時間	124時間	222時間	197時間	201時間	344時間	426時間	411時間



5-④ 訪問介護(予防を含む)(経営主体別集計表)

	社会福祉協議会	社会福祉法人(社協以外)	医療法人	営利法人	その他法人
	千円	千円	千円	千円	千円
1 介護料収入	2,366	2,195	2,299	2,683	2,133
2 保険外の利用料	0	1	0	2	1
3 補助金収入	13	7	0	0	8
4 国庫補助金等特別積立金取崩額	4	11	0	0	0
5 介護報酬査定減	-0	-1	-1	-1	-2
6 給与費	2,071 87.0%	1,934 87.6%	1,884 82.0%	2,128 79.3%	1,720 80.4%
7 減価償却費	60 2.5%	51 2.3%	22 1.0%	34 1.3%	25 1.2%
8 その他	270 11.3%	248 11.2%	313 13.6%	473 17.6%	386 18.1%
9 うち委託費	170 0.7%	28 1.2%	31 1.4%	15 0.6%	24 1.1%
10 借入金補助金収入	0	6	0	0	0
11 借入金利息	0	1	4	15	10
12 本部費繰入	0	2	0	5	2
13 収入(補助あり)	2,379	2,208	2,299	2,685	2,140
14 支出	2,397	2,226	2,223	2,654	2,144
15 差引	-17 -0.7%	-18 -0.8%	76 3.3%	30 1.1%	-4 -0.2%
16 事業所数	256	570	129	482	179

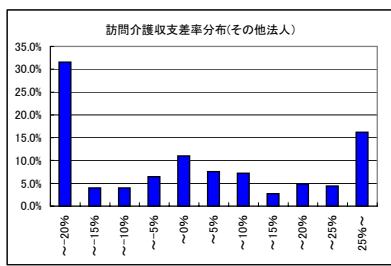
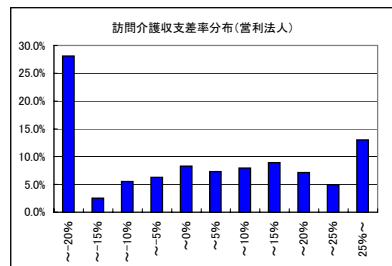
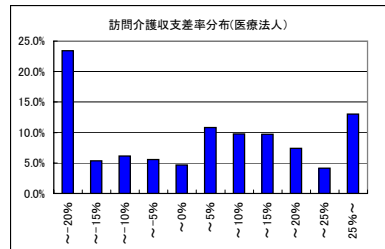
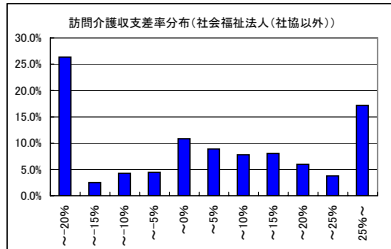
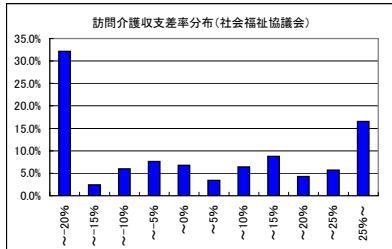
※1 収入及び支出の額は国庫補助金等特別積立金取崩額を除いた額

※2 比率は収入に対する割合(以下同)

17 延べ訪問回数	727.8回	682.8回	649.4回	753.0回	559.8回
18 常勤換算職員数(常勤率)	8.0人 49.1%	7.8人 42.4%	7.5人 50.9%	9.1人 41.7%	7.8人 39.7%
19 介護職員常勤換算数(常勤率)	7.4人 51.0%	7.3人 43.8%	7.2人 52.7%	8.0人 37.5%	6.8人 36.9%
常勤換算1人当たり給与 常勤					
20 介護福祉士	289,955円	274,555円	261,224円	251,969円	253,744円
21 介護職員	242,863円	234,328円	236,766円	221,440円	190,580円
非常勤					
22 介護福祉士	255,404円	238,115円	221,002円	222,263円	227,167円
23 介護職員	218,901円	224,421円	213,359円	211,666円	197,316円

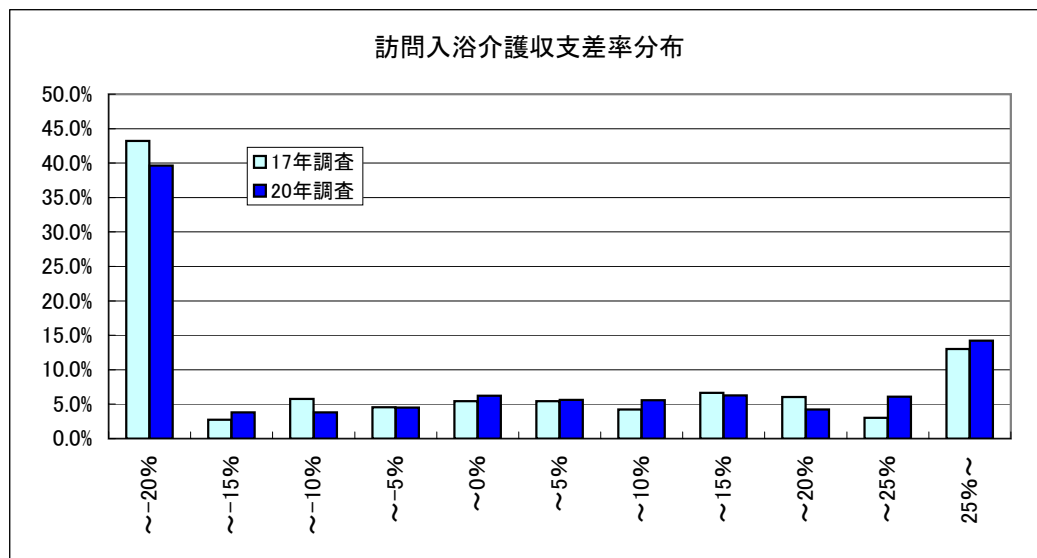
24 訪問1回当たり収入	3,269円	3,233円	3,540円	3,565円	3,823円
25 訪問1回当たり支出	3,293円	3,260円	3,423円	3,525円	3,830円
26 常勤換算職員1人当たり給与	254,813円	246,404円	239,593円	226,995円	213,705円
27 介護職員(常勤換算)1人当たり給与	249,015円	241,088円	231,825円	219,567円	209,858円
28 訪問介護職員常勤換算1人当たり訪問回数	98.6回	93.4回	90.4回	94.5回	82.2回

29 延べ訪問回数					
30 身体介護	240.5回 40.8%	222.6回 40.0%	212.4回 38.3%	268.2回 40.3%	189.3回 39.4%
31 身体・生活	126.1回 21.4%	149.0回 26.8%	156.6回 28.2%	195.6回 29.4%	156.6回 32.6%
32 生活援助	217.3回 36.8%	175.3回 31.5%	171.6回 30.9%	168.5回 25.3%	121.5回 25.3%
33 通院	5.9回	9.9回	14.5回	32.9回	12.8回
計	589.8回	556.9回	555.1回	665.3回	480.2回
34 延べ訪問時間					
35 身体介護	197時間 30.5%	180時間 28.7%	171時間 27.5%	212時間 29.1%	168時間 28.5%
36 身体・生活	183時間 28.4%	231時間 36.7%	237時間 38.2%	308時間 42.1%	262時間 44.4%
37 生活援助	266時間 41.1%	218時間 34.6%	213時間 34.3%	210時間 28.8%	160時間 27.1%
計	646時間	629時間	620時間	731時間	590時間
38 予防サービス					
延べ訪問回数(対介護サービス比)	138.0回 19.0%	125.9回 18.4%	108.6回 16.4%	87.8回 11.7%	79.6回 14.2%
延べ訪問時間	168時間	164時間	807時間	115時間	117時間



6-① 訪問入浴介護(予防を含む)(総括表)

		17年調査		20年調査	
		千円		千円	
1	介護料収入	1,598		1,707	
2	保険外の利用料	1		0	
3	補助金収入	7		0	
4	国庫補助金等特別積立金取崩額	2		6	
5	介護報酬査定減	-0		-0	
6	給与費	1,406	87.5%	1,333	78.1%
7	減価償却費	39	2.4%	35	2.1%
8	その他	286	17.8%	304	17.8%
9	うち委託費	14	0.9%	25	1.5%
10	借入金補助金収入	0		0	
11	借入金利息	6		14	
12	本部費繰入	42		2	
13	収入(補助あり)	1,607		1,707	
14	支出	1,777		1,682	
15	差引	-171	-10.6%	25	1.5%
16	事業所数	331		720	
※1 収入及び支出の額は国庫補助金等特別積立金取崩額を除いた額					
※2 比率は収入に対する割合(以下同じ)					
17	延べ訪問回数	128.4回		138.0回	
18	常勤換算職員数(常勤率)	5.4人	61.7%	5.0人	66.1%
19	看護・介護職員常勤換算数(常勤率)	4.7人	59.6%	4.5人	63.3%
常勤換算1人当たり給与					
20	看護師	245,448円	1.28	314,369円	
21	常勤 准看護師	257,242円	1.14	292,943円	
22	介護福祉士	318,868円	0.88	282,100円	
23	介護職員	285,449円	0.86	245,730円	
24	非常勤 看護師	247,330円	1.03	253,602円	
25	非常勤 准看護師	287,192円	0.87	248,538円	
26	非常勤 介護福祉士	116,302円	1.89	219,766円	
27	非常勤 介護職員	186,054円	1.14	212,891円	
28	訪問1回当たり収入	12,510円	0.99	12,376円	
29	訪問1回当たり支出	13,839円	0.88	12,191円	
30	常勤換算職員1人当たり給与	251,797円	1.04	262,793円	
31	看護・介護職員(常勤換算)1人当たり給与	255,002円	1.00	255,137円	
32	常勤換算職員1人当たり延べ訪問回数	23.9回		27.8回	
33	看護・介護職員(常勤換算)1人当たり延べ訪問回数	27.4回		30.9回	



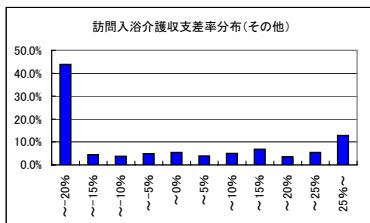
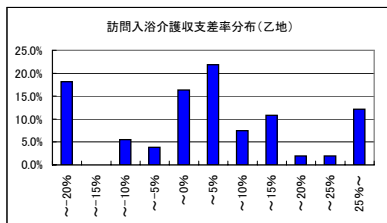
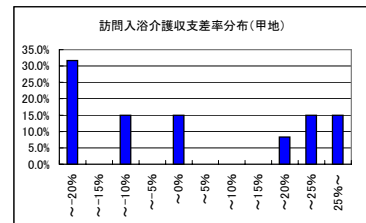
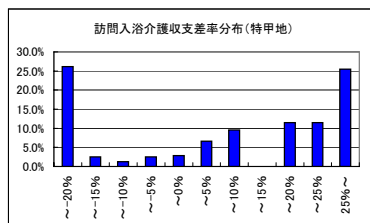
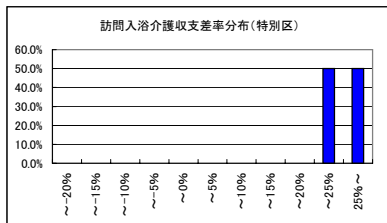
6-② 訪問入浴介護(予防を含む)(地域区分別集計表)

	特別区		特甲地		甲地		乙地		その他	
	千円		千円		千円		千円		千円	
1 介護料収入	3,494		2,578		3,230		3,454		1,371	
2 保険外の利用料	0		0		0		0		0	
3 補助金収入	0		0		0		0		0	
4 国庫補助金等特別積立金取崩額	0		5		6		4		7	
5 介護報酬査定減	0		-0		0		0		-0	
6 給与費	1,551	44.4%	1,715	66.5%	2,534	78.5%	2,362	68.4%	1,148	83.7%
7 減価償却費	15	0.4%	18	0.7%	40	1.2%	61	1.8%	35	2.5%
8 その他	575	16.5%	427	16.6%	682	21.1%	676	19.6%	240	17.5%
9 うち委託費	0	0.0%	94	3.7%	90	2.8%	87	2.5%	8	0.6%
10 借入金補助金収入	0		3		0		0		0	
11 借入金利息	0		31		36		16		11	
12 本部費繰入	373		0		6		0		2	
13 収入(補助あり)	3,494		2,581		3,230		3,454		1,372	
14 支出	2,514		2,186		3,291		3,111		1,428	
15 差引	979	28.0%	395	15.3%	-61	-1.9%	343	9.9%	-56	-4.1%
16 事業所数	2		50		8		38		622	

※1 収入及び支出の額は国庫補助金等特別積立金取崩額を除いた額

※2 比率は収入に対する割合(以下同じ)

17 延べ訪問回数	249.0回		198.0回		255.1回		285.2回		111.8回	
18 常勤換算職員数(常勤率)	8.7人	50.0%	5.8人	58.7%	9.2人	63.4%	8.3人	69.7%	4.4人	66.9%
19 看護・介護職員常勤換算数(常勤率)	5.2人	26.0%	5.0人	52.4%	8.4人	61.2%	7.4人	67.2%	4.0人	64.6%
20 常勤換算1人当たり給与										
看護師	426,628円		378,013円		296,614円		324,644円		298,847円	
21 常 准看護師	-		313,630円		327,146円		322,430円		287,301円	
22 勤 介護福祉士	282,008円		312,160円		296,622円		304,922円		274,124円	
23 介護職員	302,233円		274,636円		226,101円		246,113円		242,514円	
24 看護師	-		259,268円		381,865円		359,189円		226,790円	
25 非常勤 准看護師	-		234,050円		325,571円		331,050円		232,892円	
26 勤 介護福祉士	-		263,758円		245,319円		227,200円		216,371円	
27 勤 介護職員	-		286,026円		213,527円		227,527円		194,768円	
28 訪問1回当たり収入	14,030円		13,036円		12,662円		12,113円		12,271円	
29 訪問1回当たり支出	10,097円		11,041円		12,903円		10,910円		12,776円	
30 常勤換算職員1人当たり給与	177,658円		291,754円		273,465円		280,419円		254,100円	
31 看護・介護職員(常勤換算)1人当たり給与	145,671円		287,091円		271,618円		271,504円		246,121円	
32 常勤換算職員1人当たり延べ訪問回数	28.6回		34.0回		27.9回		34.4回		25.4回	
33 看護・介護職員(常勤換算)1人当たり延べ訪問回数	47.9回		39.3回		30.2回		38.6回		28.0回	



6-③ 訪問入浴介護(予防を含む)(延べ訪問回数別)

	20回以下	21~40回	41~60回	61~80回	81~100回	101~120回
	千円	千円	千円	千円	千円	千円
1 介護料収入	178	389	639	894	1,154	1,348
2 保険外の利用料	0	0	0	0	0	0
3 補助金収入	0	0	0	1	0	0
4 国庫補助金等特別積立金取崩額	7	4	3	19	8	5
5 介護報酬査定減	-0	0	-0	0	0	-0
6 給与費	304 171.0%	548 140.7%	657 102.7%	896 100.2%	1,014 87.5%	1,132 83.9%
7 減価償却費	18 9.9%	14 3.6%	36 5.7%	37 4.2%	38 3.2%	33 2.5%
8 その他	63 35.4%	75 19.2%	85 13.4%	107 12.0%	174 15.0%	216 16.0%
9 うち委託費	3 1.7%	4 1.0%	3 0.4%	6 0.6%	10 0.9%	4 0.3%
10 借入金補助金収入	0	0	0	0	3	0
11 借入金利息	0	1	0	0	38	2
12 本部費繰入	0	0	0	2	0	0
13 収入(補助あり)	178	389	639	895	1,158	1,349
14 支出	378	633	776	1,024	1,255	1,379
15 差引	-200 -112.6%	-244 -62.6%	-136 -21.3%	-129 -14.4%	-97 -8.4%	-30 -2.2%
16 事業所数	132	126	109	92	54	38

※1 収入及び支出の額は国庫補助金等特別積立金取崩額を除いた額

※2 比率は収入に対する割合(以下同)

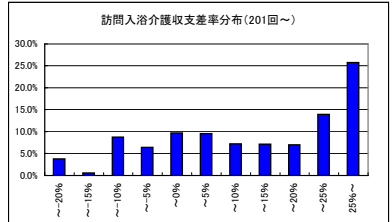
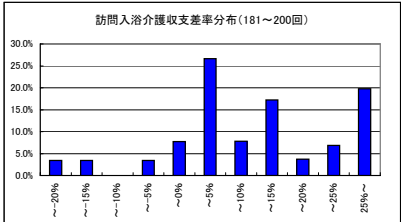
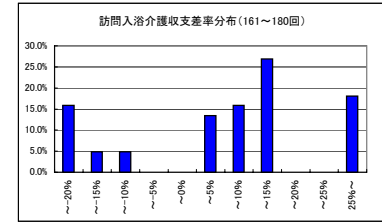
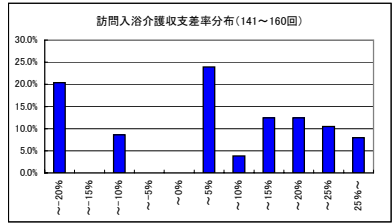
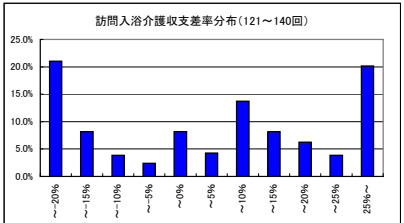
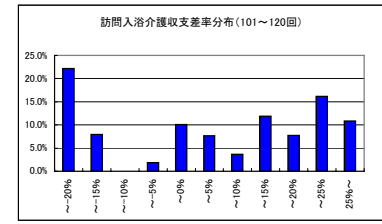
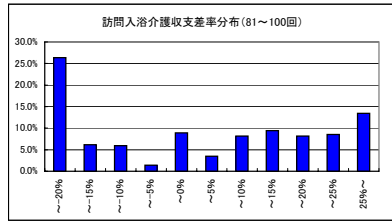
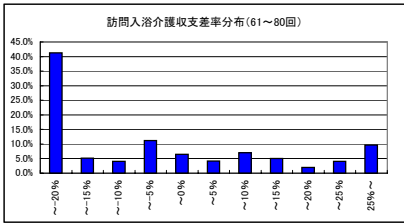
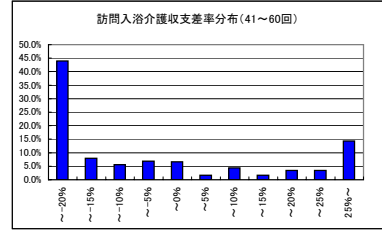
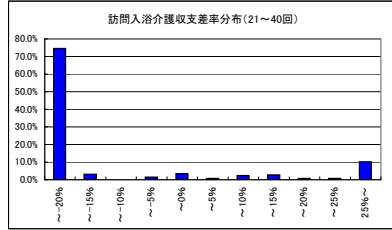
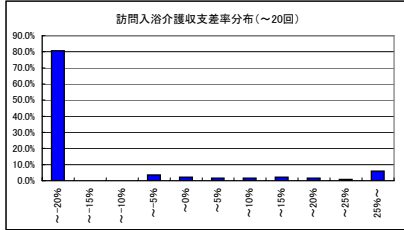
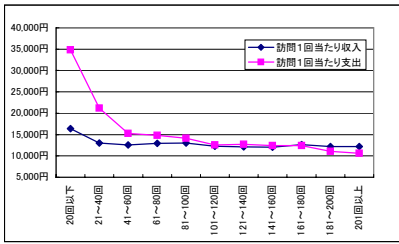
	10.9回	29.9回	50.9回	69.0回	88.8回	109.9回
17 延べ訪問回数	10.9回	29.9回	50.9回	69.0回	88.8回	109.9回
18 常勤換算職員数(常勤率)	1.2人 61.5%	2.3人 54.4%	2.7人 63.7%	3.3人 67.8%	4.0人 65.6%	4.5人 61.8%
19 看護・介護職員常勤換算数(常勤率)	1.0人 56.9%	1.9人 49.9%	2.4人 60.0%	3.0人 65.0%	3.6人 62.8%	3.9人 57.9%
20 常勤換算1人当たり給与						
21 看護師	265,861円	297,863円	247,911円	285,760円	311,904円	244,322円
22 常勤 看護師	290,063円	325,689円	270,035円	303,275円	278,322円	270,998円
23 介護福祉士	285,223円	277,302円	274,905円	294,984円	286,760円	241,867円
24 介護職員	253,789円	257,267円	209,285円	248,051円	232,737円	228,555円
25 非常勤 看護師	197,596円	182,191円	247,808円	274,014円	203,558円	262,639円
26 非常勤 看護師	219,995円	184,663円	198,341円	225,807円	257,036円	262,937円
27 非常勤 介護福祉士	187,066円	191,726円	216,326円	225,332円	217,096円	257,146円
28 非常勤 介護職員	175,462円	167,842円	170,962円	178,663円	200,350円	196,501円
29 訪問1回当たり収入	16,372円	13,029円	12,555円	12,965円	13,041円	12,272円
30 訪問1回当たり支出	34,809円	21,186円	15,236円	14,836円	14,132円	12,548円
31 常勤換算職員1人当たり給与	262,837円	237,146円	240,114円	266,749円	250,138円	246,332円
32 看護・介護職員(常勤換算)1人当たり給与	236,345円	229,080円	225,525円	255,069円	247,064円	236,246円
33 常勤換算職員1人当たり延べ訪問回数	9.2回	13.3回	18.9回	21.1回	22.2回	24.4回
34 看護・介護職員(常勤換算)1人当たり延べ訪問回数	10.7回	15.3回	21.2回	23.4回	25.0回	28.5回

	121~140回	141~160回	161~180回	181~200回	201回以上
	千円	千円	千円	千円	千円
1 介護料収入	1,599	1,793	2,153	2,339	5,365
2 保険外の利用料	0	0	0	0	1
3 補助金収入	0	0	0	0	0
4 国庫補助金等特別積立金取崩額	7	7	2	8	2
5 介護報酬査定減	-0	0	0	-0	0
6 給与費	1,381 86.4%	1,545 86.2%	1,650 76.6%	1,682 71.9%	3,538 65.9%
7 減価償却費	17 1.1%	60 3.3%	30 1.4%	47 2.0%	64 1.2%
8 その他	273 17.1%	250 14.0%	426 19.8%	325 13.9%	1,022 19.0%
9 うち委託費	8 0.5%	3 0.2%	4 0.2%	17 0.7%	111 2.1%
10 借入金補助金収入	0	0	0	1	0
11 借入金利息	0	6	15	81	38
12 本部費繰入	7	0	0	0	8
13 収入(補助あり)	1,599	1,793	2,154	2,340	5,366
14 支出	1,670	1,855	2,120	2,126	4,669
15 差引	-71 -4.5%	-61 -3.4%	34 1.6%	214 9.1%	697 13.0%
16 事業所数	36	18	13	18	84

※1 収入及び支出の額は国庫補助金等特別積立金取崩額を除いた額

※2 比率は収入に対する割合(以下同)

	131.5回	149.3回	170.6回	191.5回	440.3回
17 延べ訪問回数	131.5回	149.3回	170.6回	191.5回	440.3回
18 常勤換算職員数(常勤率)	5.4人 66.3%	5.5人 73.5%	6.2人 69.3%	6.6人 66.1%	12.6人 68.2%
19 看護・介護職員常勤換算数(常勤率)	4.7人 62.4%	5.1人 71.4%	5.6人 67.9%	5.9人 62.6%	11.5人 65.8%
20 常勤換算1人当たり給与					
21 看護師	321,561円	315,983円	193,055円	311,918円	345,675円
22 常勤 看護師	260,738円	317,443円	261,132円	283,951円	304,240円
23 介護福祉士	255,266円	266,630円	264,713円	271,648円	294,176円
24 介護職員	231,947円	244,048円	265,923円	231,339円	251,563円
25 非常勤 看護師	239,046円	148,581円	267,925円	250,052円	267,017円
26 非常勤 看護師	217,012円	248,308円	220,677円	281,304円	273,449円
27 非常勤 介護福祉士	267,535円	175,203円	122,180円	210,154円	253,584円
28 非常勤 介護職員	185,338円	222,655円	156,808円	207,323円	252,550円
29 訪問1回当たり収入	12,155円	12,010円	12,622円	12,224円	12,187円
30 訪問1回当たり支出	12,697円	12,422円	12,425円	11,106円	10,604円
31 常勤換算職員1人当たり給与	243,774円	265,153円	252,508円	253,139円	277,290円
32 看護・介護職員(常勤換算)1人当たり給与	235,615円	260,679円	237,739円	247,334円	271,013円
33 常勤換算職員1人当たり延べ訪問回数	24.2回	27.3回	27.6回	28.9回	35.1回
34 看護・介護職員(常勤換算)1人当たり延べ訪問回数	27.8回	29.4回	30.3回	32.5回	38.3回



6-④ 訪問入浴介護(予防を含む)(経営主体別集計表)

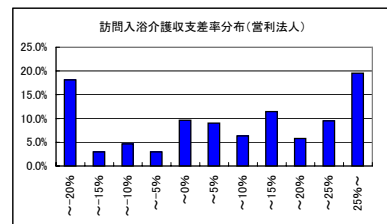
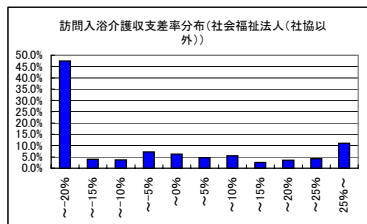
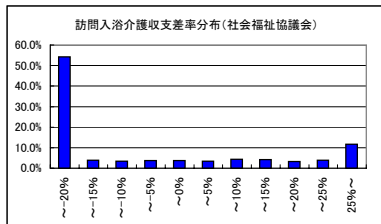
	社会福祉協議会		社会福祉法人(社協以外)		営利法人	
	千円		千円		千円	
1 介護料収入	741		818		3,456	
2 保険外の利用料	0		1		0	
3 補助金収入	0		0		0	
4 国庫補助金等特別積立金取崩額	5		17		0	
5 介護報酬査定減	-0		-0		0	
6 給与費	766	103.3%	820	100.1%	2,356	68.2%
7 減価償却費	31	4.1%	37	4.5%	40	1.2%
8 その他	110	14.8%	119	14.6%	659	19.1%
9 うち委託費	5	0.7%	8	1.0%	62	1.8%
10 借入金補助金収入	0		0		0	
11 借入金利息	0		0		33	
12 本部費繰入	0		2		3	
13 収入(補助あり)	741		819		3,457	
14 支出	901		961		3,092	
15 差引	-160	-21.6%	-142	-17.3%	364	10.5%
16 事業所数	287		254		128	

※1 収入及び支出の額は国庫補助金等特別積立金取崩額を除いた額

※2 比率は収入に対する割合(以下同じ)

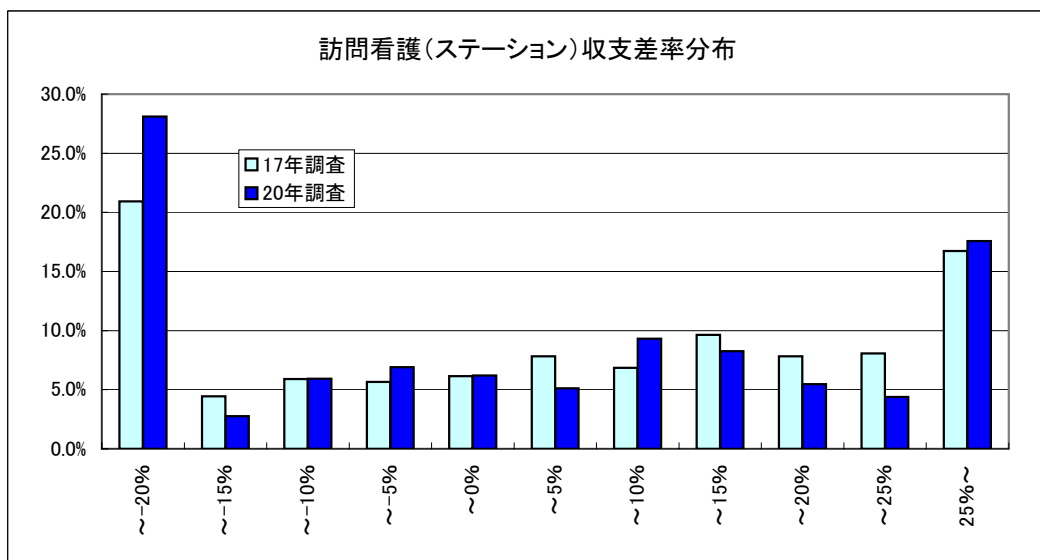
17 延べ訪問回数	58.8回		68.0回		279.2回	
18 常勤換算職員数(常勤率)	2.9人	57.9%	2.9人	74.7%	8.8人	66.3%
19 看護・介護職員常勤換算数(常勤率)	2.5人	53.9%	2.7人	73.4%	7.9人	63.2%
20 常勤換算1人当たり給与						
看護師	283,173円		324,796円		319,951円	
21 常勤 准看護師	288,279円		324,480円		281,616円	
22 介護福祉士	289,078円		293,916円		272,525円	
23 介護職員	255,022円		266,078円		242,411円	
24 非常勤 看護師	222,041円		281,315円		258,553円	
25 非常勤 准看護師	215,174円		252,575円		259,920円	
26 非常勤 介護福祉士	220,647円		205,187円		234,615円	
27 非常勤 介護職員	187,478円		179,148円		230,159円	

28 訪問1回当たり収入	12,612円	12,043円	12,379円
29 訪問1回当たり支出	15,331円	14,126円	11,073円
30 常勤換算職員1人当たり給与	253,957円	279,229円	261,727円
31 看護・介護職員(常勤換算)1人当たり給与	242,065円	272,380円	255,038円
32 常勤換算職員1人当たり延べ訪問回数	20.2回	23.6回	31.6回
33 看護・介護職員(常勤換算)1人当たり延べ訪問回数	23.1回	25.0回	35.3回



7-① 訪問看護(ステーション)(予防を含む)(総括表)

	17年調査		20年調査	
	千円		千円	
1 介護料収入	2,274		1,993	
2 保険外の利用料	1		4	
3 補助金収入	-		-	
4 国庫補助金等特別積立金取崩額	-		-	
5 介護報酬査定減	-6		-6	
6 給与費	1,765	77.8%	1,582	79.4%
7 減価償却費	36	1.6%	22	1.1%
8 その他	320	14.1%	332	16.7%
9 うち委託費	24	1.1%	14	0.7%
10 借入金補助金収入	-		-	
11 借入金利息	17		3	
12 本部費繰入	-		-	
13 収入	2,269		1,992	
14 支出	2,139		1,938	
15 差引	131	5.8%	53	2.7%
16 事業所数	831		288	
※1 収入及び支出の額は国庫補助金等特別積立金取崩額を除いた額				
※2 比率は収入に対する割合(以下同じ)				
17 延べ訪問回数	274.5回		242.7回	
18 延べ訪問時間	248.1時間		216.9時間	
19 常勤換算職員数(常勤率)	5.5人	71.9%	3.9人	72.6%
20 看護職員常勤換算数(常勤率)	3.9人	66.9%	2.7人	67.4%
常勤換算1人当たり給与				
21 看護師	436,440円	0.94	412,271円	
22 常 准看護師	335,023円	0.93	312,475円	
23 勤 理学療法士	363,489円	1.13	408,977円	
24 作業療法士	343,056円	1.12	385,108円	
非常勤				
25 看護師	348,505円	0.88	305,112円	
26 非常勤 准看護師	261,206円	1.07	279,034円	
27 非常勤 理学療法士	410,643円	1.04	428,135円	
28 非常勤 作業療法士	330,111円	1.36	447,843円	
29 訪問1回当たり収入	8,267円	0.99	8,208円	
30 訪問1回当たり支出	7,790円	1.03	7,987円	
31 常勤換算職員1人当たり給与	393,701円	0.96	379,712円	
32 看護職員(常勤換算)1人当たり給与	396,980円	0.93	369,669円	
33 常勤換算職員1人当たり延べ訪問回数	49.7回		62.9回	
34 看護職員(常勤換算)1人当たり延べ訪問回数	69.6回		90.4回	



7-② 訪問看護(ステーション)(予防を含む)(地域区分別集計表)

	特別区		特甲地		甲地		乙地		その他	
	千円		千円		千円		千円		千円	
1 介護料収入	2,360		2,494		2,946		2,327		1,721	
2 保険外の利用料	0		2		2		4		6	
3 補助金収入	-		-		-		-		-	
4 国庫補助金等特別積立金取崩額	-		-		-		-		-	
5 介護報酬査定減	-1		-1		-1		-1		-8	
6 給与費	1,928	81.7%	1,934	77.5%	2,230	75.7%	1,853	79.5%	1,378	80.2%
7 減価償却費	13	0.6%	19	0.7%	23	0.8%	28	1.2%	23	1.3%
8 その他	418	17.7%	358	14.4%	496	16.8%	474	20.3%	287	16.7%
9 うち委託費	13	0.5%	10	0.4%	28	0.9%	18	0.8%	14	0.8%
10 借入金補助金収入	-		-		-		-		-	
11 借入金利息	1		5		3		2		2	
12 本部費繰入	-		-		-		-		-	
13 収入	2,359		2,495		2,947		2,331		1,718	
14 支出	2,360		2,316		2,751		2,358		1,690	
15 差引	-1	0.0%	179	7.2%	195	6.6%	-27	-1.1%	28	1.6%
16 事業所数	39		55		31		58		105	

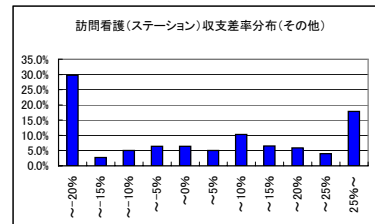
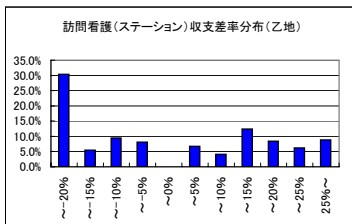
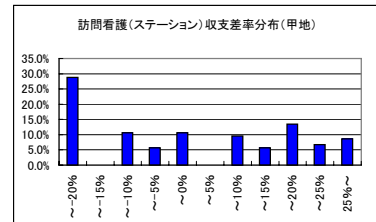
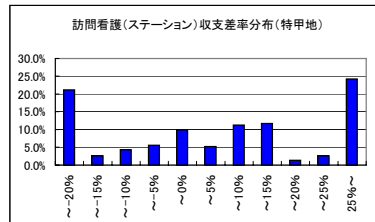
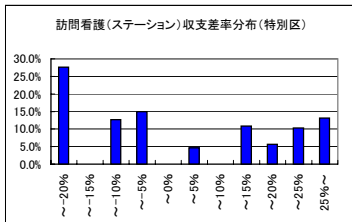
※1 収入及び支出の額は国庫補助金等特別積立金取崩額を除いた額

※2 比率は収入に対する割合(以下同じ)

17 延べ訪問回数	264.5回		300.3回		357.5回		268.8回		214.8回	
18 延べ訪問時間	250.8時間		266.4時間		321.3時間		247.2時間		190.2時間	
19 常勤換算職員数(常勤率)	4.4人	73.4%	4.3人	69.3%	5.3人	67.7%	4.4人	67.5%	3.5人	75.1%
20 看護職員常勤換算数(常勤率)	3.1人	74.2%	3.0人	64.2%	2.6人	55.7%	3.3人	62.6%	2.5人	69.5%
21 常勤換算1人当たり給与										
22 看護師	429,005円		439,105円		409,467円		418,451円		399,943円	
23 准看護師	358,916円		341,610円		214,800円		313,685円		305,594円	
24 理学療法士	420,872円		454,205円		504,807円		376,258円		381,855円	
25 作業療法士	418,164円		458,367円		494,922円		460,308円		332,892円	
26 非常勤										
27 看護師	387,520円		322,798円		364,255円		294,660円		288,805円	
28 准看護師	299,807円		296,409円		246,527円		478,475円		236,921円	
29 理学療法士	541,448円		506,330円		343,994円		405,766円		385,380円	
30 作業療法士	591,814円		490,387円		509,753円		310,008円		386,932円	

29 訪問1回当たり収入	8,919円		8,308円		8,241円		8,670円		7,998円	
30 訪問1回当たり支出	8,922円		7,711円		7,695円		8,770円		7,867円	
31 常勤換算職員1人当たり給与	408,266円		413,691円		404,815円		385,474円		361,849円	
32 看護職員(常勤換算)1人当たり給与	408,038円		392,921円		375,683円		375,732円		355,958円	

33 常勤換算職員1人当たり延べ訪問回数	59.7回		69.8回		67.1回		60.8回		61.0回	
34 看護職員(常勤換算)1人当たり延べ訪問回数	86.2回		100.4回		135.3回		82.0回		87.0回	



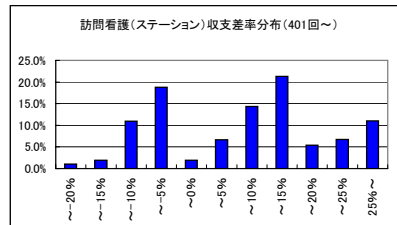
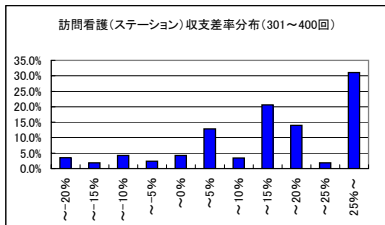
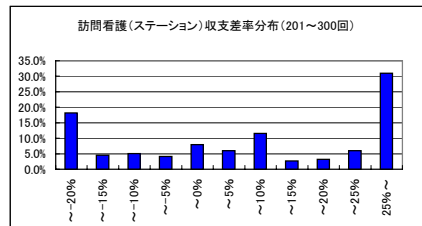
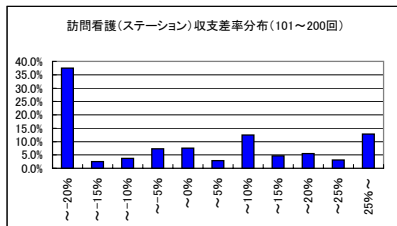
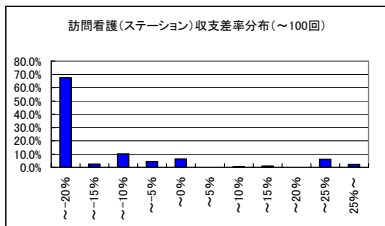
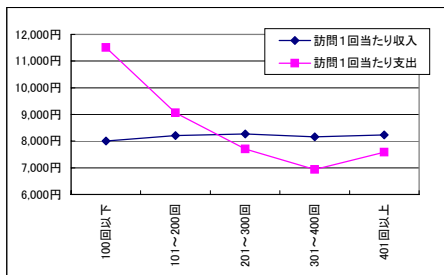
7-③ 訪問看護(ステーション)(予防を含む)(延べ訪問回数別集計表)

	100回以下		101~200回		201~300回		301~400回		401回以上	
	千円		千円		千円		千円		千円	
1 介護料収入	564		1,310		2,063		2,800		4,530	
2 保険外の利用料	1		0		12		2		12	
3 補助金収入	-		-		-		-		-	
4 国庫補助金等特別積立金取崩額	-		-		-		-		-	
5 介護報酬査定減	-0		-14		-1		-1		-1	
6 給与費	670	118.8%	1,191	91.9%	1,542	74.4%	1,947	69.5%	3,390	74.6%
7 減価償却費	10	1.7%	17	1.3%	30	1.4%	29	1.0%	33	0.7%
8 その他	131	23.2%	221	17.0%	358	17.3%	402	14.3%	758	16.7%
9 うち委託費	13	2.3%	8	0.7%	14	0.7%	15	0.5%	28	0.6%
10 借入金補助金収入	-		-		-		-		-	
11 借入金利息	1		2		1		5		5	
12 本部費繰入	-		-		-		-		-	
13 収入	564		1,296		2,074		2,801		4,541	
14 支出	812		1,430		1,931		2,383		4,186	
15 差引	-248	-43.9%	-134	-10.4%	143	6.9%	418	14.9%	355	7.8%
16 事業所数	42		94		70		43		39	

※1 収入及び支出の額は国庫補助金等特別積立金取崩額を除いた額

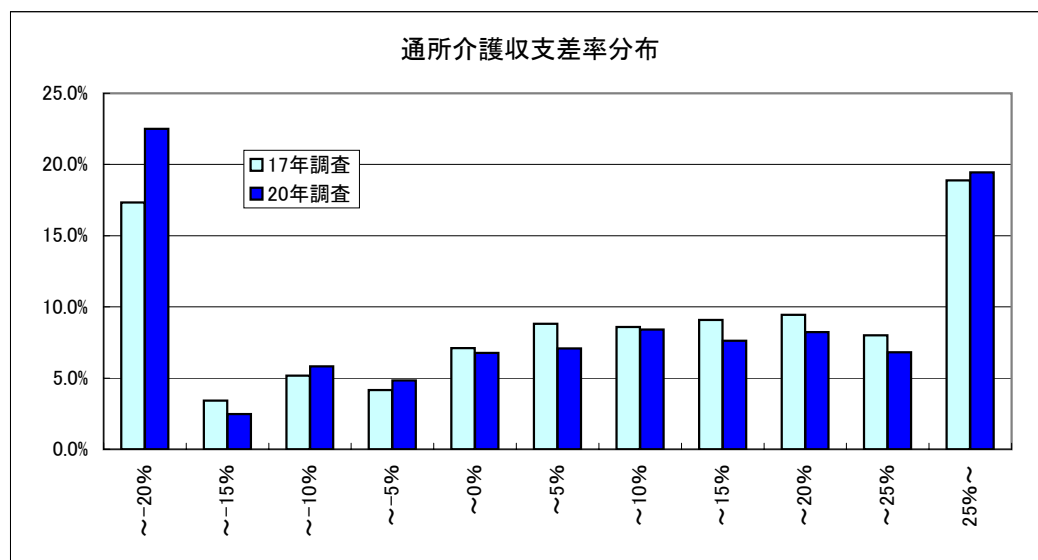
※2 比率は収入に対する割合(以下同じ)

	70.5回		157.8回		250.8回		343.5回		551.7回	
	60.3時間		137.3時間		228.8時間		305.5時間		501.3時間	
17 延べ訪問回数	70.5回		157.8回		250.8回		343.5回		551.7回	
18 延べ訪問時間	60.3時間		137.3時間		228.8時間		305.5時間		501.3時間	
19 常勤換算職員数(常勤率)	1.8人	87.0%	3.0人	74.8%	3.7人	70.5%	4.7人	70.4%	8.0人	69.7%
20 看護職員常勤換算数(常勤率)	1.4人	83.7%	2.1人	69.5%	2.7人	68.1%	3.4人	64.6%	5.1人	61.6%
21 常勤換算1人当たり給与										
22 看護師	353,769円		395,333円		409,989円		432,006円		440,775円	
23 常勤 准看護師	213,597円		319,526円		373,100円		321,962円		374,561円	
24 理学療法士	329,927円		424,408円		382,481円		380,569円		419,132円	
25 作業療法士	317,219円		327,685円		415,567円		396,309円		380,610円	
26 非常勤 看護師	277,128円		274,355円		299,315円		326,192円		324,432円	
27 非常勤 准看護師	271,954円		254,254円		313,969円		370,411円		239,690円	
28 非常勤 理学療法士	235,010円		340,839円		516,558円		417,478円		467,321円	
29 非常勤 作業療法士	-		169,094円		346,261円		-		560,837円	
29 訪問1回当たり収入	7,998円		8,213円		8,267円		8,154円		8,231円	
30 訪問1回当たり支出	11,511円		9,063円		7,699円		6,937円		7,587円	
31 常勤換算職員1人当たり給与	335,375円		368,123円		382,798円		388,322円		395,393円	
32 看護職員(常勤換算)1人当たり給与	320,112円		349,421円		374,171円		388,333円		390,242円	
33 常勤換算職員1人当たり延べ訪問回数	38.3回		53.5回		67.9回		73.0回		68.6回	
34 看護職員(常勤換算)1人当たり延べ訪問回数	50.9回		75.6回		94.4回		102.3回		107.3回	



8-① 通所介護(予防を含む)(総括表)

	17年調査		20年調査	
	千円		千円	
1 介護料収入	4,503		3,840	
2 保険外の利用料	145		269	
3 補助金収入	50		19	
4 国庫補助金等特別積立金取崩額	18		46	
5 介護報酬査定減	-1		-0	
6 給与費	2,808	59.7%	2,509	60.7%
7 減価償却費	281	6.0%	229	5.5%
8 その他	1,225	26.0%	1,099	26.6%
9 うち委託費	182	3.9%	136	3.3%
10 借入金補助金収入	8		8	
11 借入金利息	36		35	
12 本部費繰入	35		8	
13 収入(補助あり)	4,704		4,135	
14 支出	4,367		3,833	
15 差引	338	7.2%	302	7.3%
16 事業所数	1,874		828	
※1 収入及び支出の額は国庫補助金等特別積立金取崩額を除いた額				
※2 比率は収入に対する割合(以下同じ)				
17 延べ利用者数	538.4人		439.7人	
18 常勤換算職員数(常勤率)	11.0人	69.2%	9.4人	67.6%
19 看護・介護職員常勤換算数(常勤率)	7.9人	66.2%	6.7人	65.4%
常勤換算1人当たり給与				
20 看護師	296,597円	1.08	321,745円	
21 常勤 准看護師	273,064円	1.05	285,565円	
22 勤 介護福祉士	282,306円	1.02	287,805円	
23 介護職員	226,303円	1.03	233,913円	
非常勤				
24 看護師	260,582円	1.04	272,269円	
25 准看護師	220,951円	1.18	261,624円	
26 介護福祉士	185,025円	1.19	219,676円	
27 介護職員	196,543円	1.01	199,379円	
28 利用者1回当たり収入	8,738円	1.08	9,404円	
29 利用者1回当たり支出	8,111円	1.07	8,718円	
30 常勤換算職員1人当たり給与	242,076円	1.08	261,402円	
31 看護・介護職員(常勤換算)1人当たり給与	235,244円	1.05	246,781円	
32 常勤換算職員1人当たり延べ利用者数	49.0人		46.6人	
33 看護・介護職員(常勤換算)1人当たり延べ利用者数	68.4人		65.9人	



8-② 通所介護(予防を含む)(地域区分別集計表)

	特別区		特甲地		甲地		乙地		その他	
	千円		千円		千円		千円		千円	
1 介護料収入	4,824		4,329		3,432		3,389		3,804	
2 保険外の利用料	375		301		203		213		271	
3 補助金収入	50		11		0		28		18	
4 国庫補助金等特別積立金取崩額	92		39		32		34		49	
5 介護報酬査定減	-0		-0		-0		-0		-0	
6 給与費	3,384	64.4%	2,956	63.4%	2,236	61.5%	2,217	61.0%	2,452	59.8%
7 減価償却費	170	3.2%	232	5.0%	200	5.5%	206	5.7%	236	5.8%
8 その他	1,671	31.8%	1,242	26.6%	1,056	29.0%	1,036	28.5%	1,060	25.9%
9 うち委託費	432	8.2%	186	4.0%	151	4.2%	139	3.8%	113	2.7%
10 借入金補助金収入	5		22		2		4		7	
11 借入金利息	25		64		16		38		30	
12 本部費繰入	19		1		14		4		9	
13 収入(補助あり)	5,254		4,662		3,637		3,633		4,099	
14 支出	5,176		4,455		3,490		3,468		3,739	
15 差引	78	1.5%	207	4.4%	146	4.0%	165	4.6%	360	8.8%
16 事業所数	86		163		77		184		318	

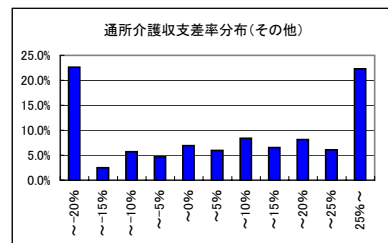
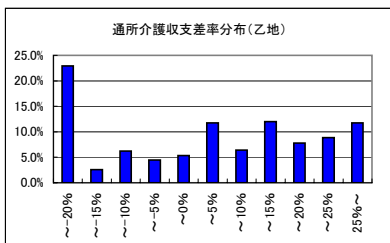
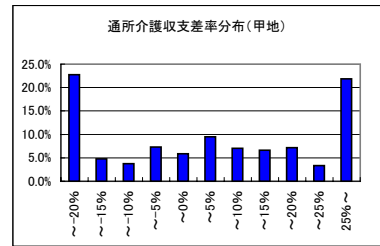
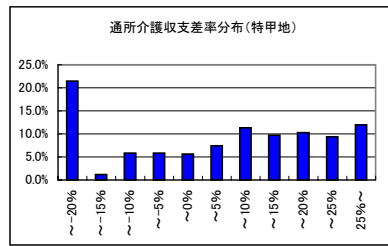
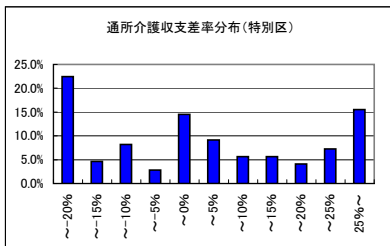
※1 収入及び支出の額は国庫補助金等特別積立金取崩額を除いた額

※2 比率は収入に対する割合(以下同じ)

17 延べ利用者数	519.2人		479.9人		366.4人		365.6人		445.2人	
18 常勤換算職員数(常勤率)	10.6人	64.3%	10.4人	52.3%	8.4人	64.7%	8.4人	62.1%	9.4人	71.8%
19 看護・介護職員常勤換算数(常勤率)	7.5人	61.7%	7.1人	48.0%	5.8人	59.5%	6.0人	57.9%	6.7人	70.4%
常勤換算1人当たり給与										
20 看護師	384,748円		402,489円		377,586円		302,021円		307,125円	
21 常勤 准看護師	453,820円		326,706円		294,684円		299,333円		279,317円	
22 介護福祉士	334,709円		317,345円		275,114円		273,222円		282,796円	
23 介護職員	289,682円		253,923円		254,485円		231,454円		228,496円	
24 非常勤 看護師	363,050円		326,529円		268,441円		275,588円		242,824円	
25 非常勤 准看護師	340,805円		303,532円		257,705円		271,837円		247,963円	
26 非常勤 介護福祉士	244,200円		231,030円		186,001円		257,517円		205,071円	
27 非常勤 介護職員	237,732円		206,324円		178,933円		204,715円		194,164円	

28 利用者1回当たり収入	10,120円	9,714円	9,926円	9,936円	9,207円
29 利用者1回当たり支出	9,969円	9,284円	9,527円	9,484円	8,398円
30 常勤換算職員1人当たり給与	310,783円	276,938円	265,093円	258,013円	256,173円
31 看護・介護職員(常勤換算)1人当たり給与	298,632円	261,507円	247,068円	241,937円	242,108円

32 常勤換算職員1人当たり延べ利用者数	48.9人	46.1人	43.8人	43.5人	47.2人
33 看護・介護職員(常勤換算)1人当たり延べ利用者数	68.9人	67.9人	62.9人	61.0人	66.2人



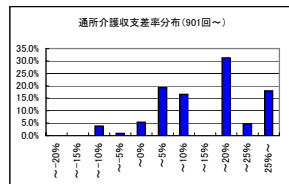
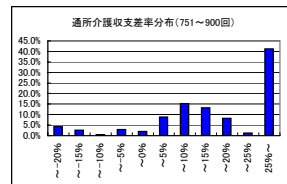
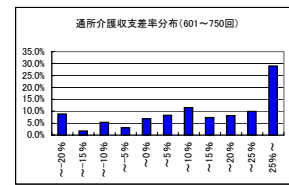
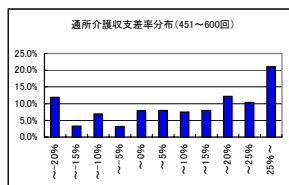
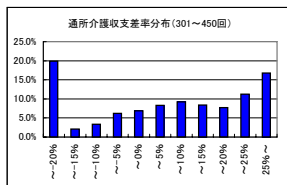
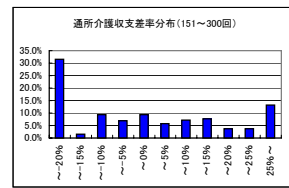
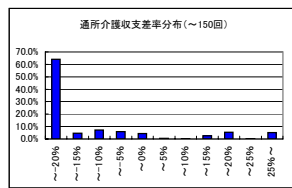
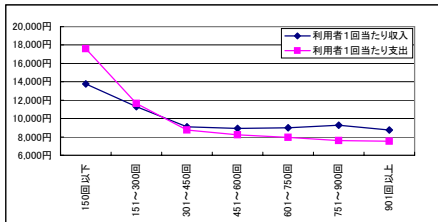
8-③ 通所介護(予防を含む)(延べ利用回数別集計表)

	150回以下		151~300回		301~450回		451~600回		601~750回		751~900回		901回以上	
	千円		千円		千円		千円		千円		千円		千円	
1 介護料収入	1,158		2,380		3,218		4,385		5,659		6,875		8,802	
2 保険外の利用料	66		152		230		282		361		601		677	
3 補助金収入	7		17		22		17		36		5		54	
4 国庫補助金等特別積立金取崩額	10		15		38		55		96		78		118	
介護報酬査定減	-0		-0		0		-1		-0		-1		-0	
6 給与費	994	80.7%	1,591	62.3%	2,274	65.5%	2,814	60.0%	3,688	60.5%	3,966	53.0%	5,494	57.6%
7 減価償却費	97	7.8%	208	8.1%	189	5.5%	253	5.4%	278	4.6%	335	4.5%	486	5.1%
8 その他	467	37.9%	822	32.2%	885	25.5%	1,244	26.5%	1,474	24.2%	1,834	24.5%	2,272	23.8%
9 うち委託費	21	1.7%	70	2.7%	122	3.5%	138	2.9%	282	4.6%	192	2.6%	434	4.5%
10 借入金補助金収入	0		4		2		4		40		6		11	
11 借入金利息	26		24		40		38		20		73		15	
12 本部費繰入	0		3		0		23		6		0		68	
13 収入(補助あり)	1,231		2,553		3,473		4,688		6,096		7,486		9,544	
14 支出	1,574		2,632		3,351		4,317		5,370		6,129		8,217	
15 差引	-343	-27.8%	-79	-3.1%	122	3.5%	371	7.9%	726	11.9%	1,356	18.1%	1,327	13.9%
16 事業所数	112		202		158		162		104		63		27	

※1 収入及び支出の額は国庫補助金等特別積立金取崩額を除いた額

※2 比率は収入に対する割合(以下同)

	89.5人		226.4人		382.4人		524.5人		676.8人		806.8人		1,088.8人	
17 延べ利用者数	89.5人		226.4人		382.4人		524.5人		676.8人		806.8人		1,088.8人	
18 常勤換算職員数(常勤率)	4.4人	65.3%	6.6人	62.0%	8.6人	67.5%	10.4人	69.2%	13.2人	67.8%	14.5人	69.1%	19.0人	74.0%
19 看護-介護職員常勤換算数(常勤率)	2.8人	59.6%	4.2人	56.0%	5.9人	65.8%	7.5人	66.7%	9.9人	66.3%	10.5人	69.6%	14.0人	73.2%
常勤換算1人当たり給与														
20 看護師	226,358円		289,870円		351,036円		345,877円		327,941円		305,877円		323,006円	
21 常 准看護師	274,637円		284,262円		277,470円		273,070円		298,080円		304,211円		305,512円	
22 勤 介護福祉士	247,219円		248,274円		277,140円		283,823円		315,039円		292,233円		323,060円	
23 介護職員	209,432円		225,706円		241,500円		230,069円		243,164円		232,132円		237,170円	
24 看護師	201,763円		212,740円		273,582円		272,658円		294,399円		353,852円		323,099円	
25 非常勤 准看護師	190,755円		230,691円		237,085円		303,450円		281,524円		278,410円		294,282円	
26 勤 介護福祉士	150,466円		185,737円		201,513円		230,400円		258,552円		228,116円		236,328円	
27 介護職員	182,192円		184,637円		191,464円		192,025円		221,223円		215,601円		216,369円	
28 利用者1回当たり収入	13,764円		11,280円		9,083円		8,937円		9,007円		9,279円		8,766円	
29 利用者1回当たり支出	17,597円		11,629円		8,763円		8,231円		7,935円		7,597円		7,547円	
30 常勤換算職員1人当たり給与	224,803円		237,146円		262,033円		266,066円		277,407円		265,056円		284,801円	
31 看護-介護職員(常勤換算)1人当たり給与	209,694円		222,044円		244,496円		247,359円		265,084円		255,277円		265,624円	
32 常勤換算職員1人当たり延べ利用者数	20.5人		34.5人		44.5人		50.5人		51.5人		55.5人		57.2人	
33 看護-介護職員(常勤換算)1人当たり延べ利用者数	31.5人		53.3人		64.3人		69.8人		68.6人		76.5人		78.0人	



8-④ 通所介護(予防を含む)(経営主体別集計表)

	社会福祉法人(社協以外)		医療法人		営利法人		その他法人	
	千円		千円		千円		千円	
1 介護料収入	4,760		4,311		3,302		2,547	
2 保険外の利用料	330		304		245		146	
3 補助金収入	28		0		2		15	
4 国庫補助金等特別積立金取崩額	118		0		0		0	
5 介護報酬査定減	-0		-2		-0		-3	
6 給与費	3,091	60.2%	2,574	55.8%	2,076	58.5%	1,800	66.5%
7 減価償却費	390	7.6%	288	6.2%	135	3.8%	132	4.9%
8 その他	1,231	24.0%	1,410	30.6%	1,086	30.6%	848	31.3%
9 うち委託費	193	3.8%	246	5.3%	80	2.3%	84	3.1%
10 借入金補助金収入	17		0		2		1	
11 借入金利息	19		71		69		13	
12 本部費繰入	12		0		11		3	
13 収入(補助あり)	5,135		4,612		3,551		2,706	
14 支出	4,625		4,342		3,377		2,795	
15 差引	510	9.9%	270	5.9%	174	4.9%	-89	-3.3%
16 事業所数	233		141		194		134	

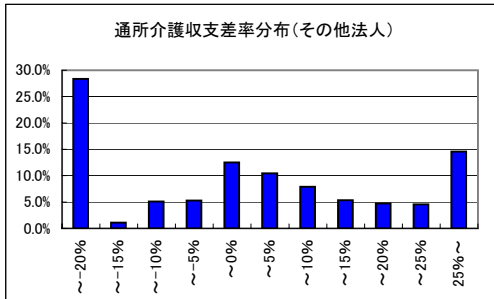
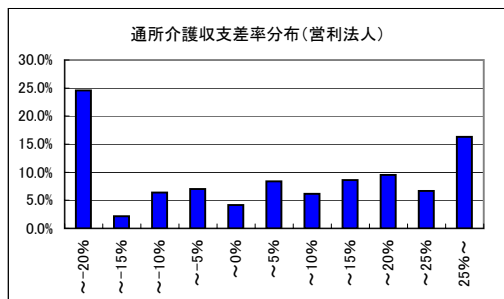
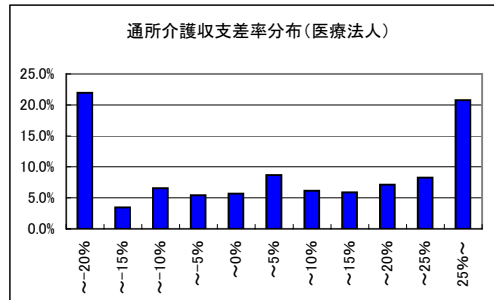
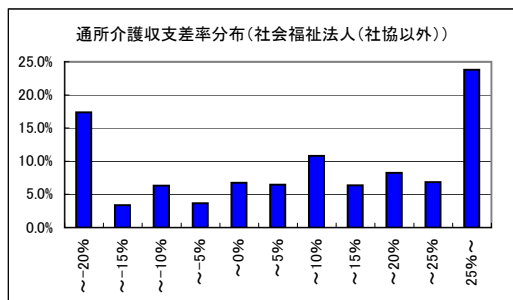
※1 収入及び支出の額は国庫補助金等特別積立金取崩額を除いた額

※2 比率は収入に対する割合(以下同じ)

	社会福祉法人(社協以外)		医療法人		営利法人		その他法人	
17 延べ利用者数	547.9人		504.9人		355.7人		275.5人	
18 常勤換算職員数(常勤率)	10.8人	70.9%	10.4人	74.3%	8.4人	61.9%	7.8人	52.3%
19 看護・介護職員常勤換算数(常勤率)	7.9人	69.0%	8.0人	73.4%	5.6人	58.7%	5.1人	47.5%
20 常勤換算1人当たり給与								
21 看護師	340,199円		320,228円		293,952円		404,749円	
22 准看護師	300,644円		298,655円		266,228円		215,894円	
23 介護福祉士	304,477円		254,853円		255,258円		243,765円	
24 介護職員	245,422円		222,353円		228,765円		226,017円	
25 非常勤								
26 看護師	305,192円		270,369円		244,944円		214,763円	
27 准看護師	293,007円		264,648円		251,480円		215,070円	
28 介護福祉士	246,672円		215,265円		186,004円		191,174円	
29 介護職員	214,759円		179,691円		187,355円		173,724円	

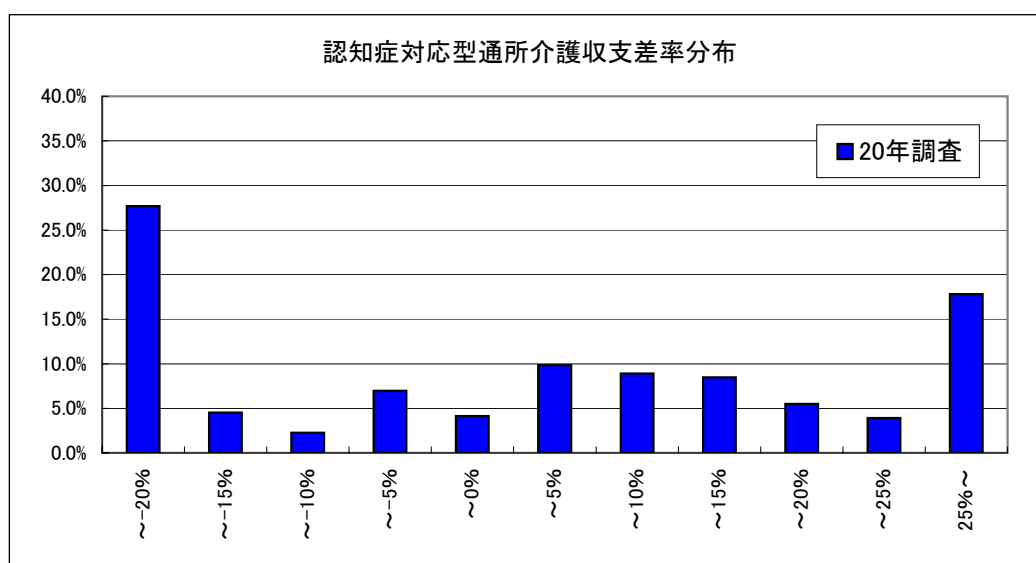
28 利用者1回当たり収入	9,371円	9,135円	9,982円	9,822円
29 利用者1回当たり支出	8,440円	8,600円	9,494円	10,143円
30 常勤換算職員1人当たり給与	282,754円	254,917円	239,277円	225,374円
31 看護・介護職員(常勤換算)1人当たり給与	265,236円	235,487円	227,102円	214,225円

32 常勤換算職員1人当たり延べ利用者数	50.7人	48.5人	42.6人	35.5人
33 看護・介護職員(常勤換算)1人当たり延べ利用者数	69.7人	63.5人	63.1人	54.0人



9-① 認知症対応型通所介護(予防を含む)(総括表)

		17年調査	20年調査	
		千円	千円	
1	介護料収入		2,091	
2	保険外の利用料		103	
3	補助金収入		12	
4	国庫補助金等特別積立金取崩額		25	
5	介護報酬査定減		-0	
6	給与費		1,537	69.0%
7	減価償却費		108	4.8%
8	その他		515	23.1%
9	うち委託費		59	2.6%
10	借入金補助金収入		21	
11	借入金利息		27	
12	本部費繰入		6	
13	収入(補助あり)		2,228	
14	支出		2,168	
15	差引		60	2.7%
16	事業所数		216	
※1 収入及び支出の額は国庫補助金等特別積立金取崩額を除いた額				
※2 比率は収入に対する割合(以下同じ)				
17	延べ利用者数		184.6人	
18	常勤換算職員数(常勤率)		5.6人	69.9%
19	看護・介護職員常勤換算数(常勤率)		3.8人	64.7%
常勤換算1人当たり給与				
20	看護師		292,076円	
21	常 准看護師		288,589円	
22	勤 介護福祉士		283,672円	
23	介護職員		224,419円	
24	非 看護師		282,719円	
25	常 准看護師		219,627円	
26	勤 介護福祉士		225,029円	
27	介護職員		200,193円	
28	利用者1回当たり収入		12,065円	
29	利用者1回当たり支出		11,742円	
30	常勤換算職員1人当たり給与		266,636円	
31	看護・介護職員(常勤換算) 1人当たり給与		241,669円	
32	常勤換算職員1人当たり延べ利用者数		32.9人	
33	看護・介護職員(常勤換算) 1人当たり延べ利用者数		48.4人	



9-② 認知症対応型通所介護(予防を含む)(地域区分別集計表)

	特別区		特甲地		甲地		乙地		その他	
	千円		千円		千円		千円		千円	
1 介護料収入	2,534		2,636		1,703		1,727		1,980	
2 保険外の利用料	153		113		82		88		98	
3 補助金収入	48		33		1		10		3	
4 国庫補助金等特別積立金取崩額	57		51		26		7		18	
5 介護報酬査定減	-0		-0		0		0		-0	
6 給与費	2,087	71.5%	1,980	71.0%	1,510	84.4%	1,147	62.8%	1,433	68.6%
7 減価償却費	113	3.9%	116	4.2%	89	5.0%	77	4.2%	112	5.4%
8 その他	730	25.0%	586	21.0%	477	26.7%	438	24.0%	485	23.2%
9 うち委託費	171	5.9%	53	1.9%	45	2.5%	59	3.2%	45	2.2%
10 借入金補助金収入	184		6		3		1		8	
11 借入金利息	185		29		11		6		10	
12 本部費繰入	30		5		22		4		3	
13 収入(補助あり)	2,920		2,788		1,788		1,826		2,088	
14 支出	3,089		2,664		2,083		1,666		2,024	
15 差引	-169	-5.8%	124	4.4%	-295	-16.5%	160	8.8%	64	3.1%
16 事業所数	24		42		7		48		95	

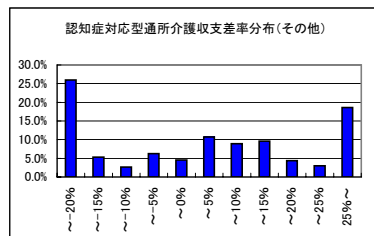
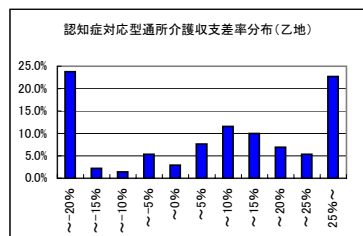
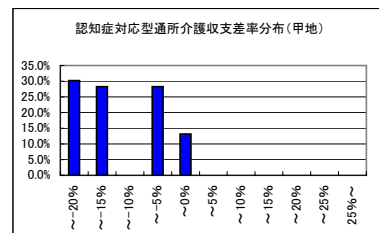
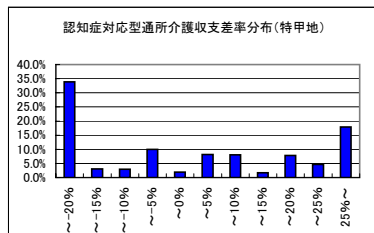
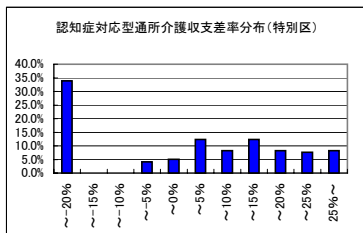
※1 収入及び支出の額は国庫補助金等特別積立金取崩額を除いた額

※2 比率は収入に対する割合(以下同じ)

	特別区		特甲地		甲地		乙地		その他	
17 延べ利用者数	222.9人		221.9人		145.1人		144.1人		179.8人	
18 常勤換算職員数(常勤率)	6.6人	68.0%	6.7人	54.2%	5.3人	59.7%	4.4人	74.7%	5.5人	74.6%
19 看護・介護職員常勤換算数(常勤率)	4.3人	62.2%	4.4人	44.0%	3.3人	54.3%	3.0人	69.2%	3.8人	70.8%
20 常勤換算1人当たり給与										
21 常勤 看護師	317,615円		388,690円		-		291,198円		276,379円	
22 常勤 准看護師	373,302円		336,822円		349,955円		311,879円		281,856円	
23 常勤 介護福祉士	336,252円		313,891円		382,392円		248,265円		266,407円	
24 非常勤 看護師	350,018円		306,490円		302,272円		242,583円		247,448円	
25 非常勤 准看護師	346,503円		258,308円		214,848円		258,031円		193,493円	
26 非常勤 介護福祉士	203,907円		257,048円		189,063円		227,348円		214,449円	
27 非常勤 介護職員	237,961円		200,298円		229,401円		189,917円		193,526円	

28 利用者1回当たり収入	13,099円	12,564円	12,323円	12,676円	11,614円
29 利用者1回当たり支出	13,858円	12,006円	14,354円	11,564円	11,260円
30 常勤換算職員1人当たり給与	315,535円	288,521円	285,882円	254,096円	253,148円
31 看護・介護職員(常勤換算)1人当たり給与	282,146円	257,049円	298,453円	230,172円	231,094円

32 常勤換算職員1人当たり延べ利用者数	34.0人	32.9人	27.5人	32.9人	32.9人
33 看護・介護職員(常勤換算)1人当たり延べ利用者数	51.3人	50.4人	44.2人	48.5人	47.5人



9-③ 認知症対応型通所介護(予防を含む)(延べ利用回数別集計表)

	50回以下	51~100回	101~150回	151~200回	201~250回	251~300回	301回以上
1 介護料収入	千円 659	千円 841	千円 1,487	千円 1,928	千円 2,527	千円 2,992	千円 4,923
2 保険外の利用料	29	46	86	94	111	147	231
3 補助金収入	0	4	3	8	12	28	49
4 国庫補助金等特別積立金取崩額	0	14	16	11	33	17	119
5 介護報酬査定減	-0	0	-0	0	0	-0	-0
6 給与費	867 126.0%	975 108.9%	1,222 77.5%	1,554 73.5%	1,662 62.7%	1,842 58.1%	2,963 56.9%
7 減価償却費	67 9.8%	64 7.2%	81 5.1%	83 3.9%	112 4.2%	159 5.0%	260 5.0%
8 その他	223 32.5%	260 29.0%	375 23.8%	475 22.5%	573 21.6%	749 23.6%	1,144 22.0%
9 うち委託費	7 1.0%	30 3.4%	33 2.1%	71 3.4%	61 2.3%	93 2.9%	119 2.3%
10 借入金補助金収入	0	4	1	84	1	2	4
11 借入金利息	2	10	6	78	7	21	32
12 未部費繰入	0	7	2	0	2	0	53
13 収入(補助あり)	688	895	1,577	2,113	2,650	3,169	5,207
14 支出	1,159	1,301	1,669	2,178	2,323	2,753	4,333
15 差引	-471 -68.5%	-405 -45.3%	-92 -5.9%	-65 -3.1%	326 12.3%	416 13.1%	874 16.8%
16 事業所数	13	23	56	51	29	24	20

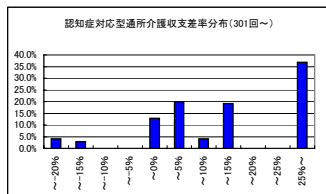
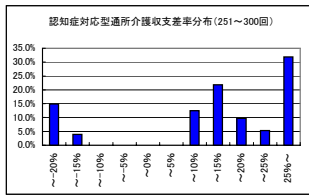
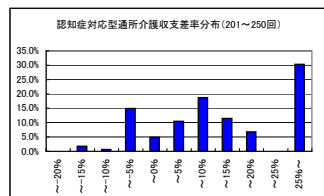
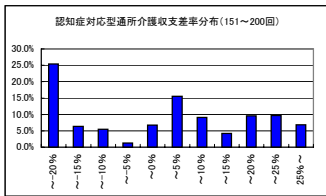
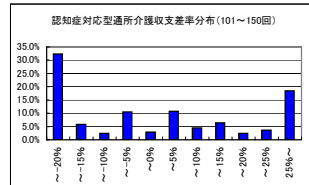
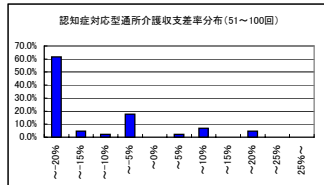
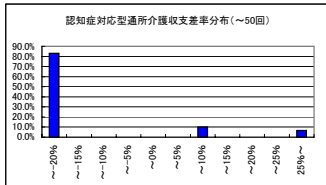
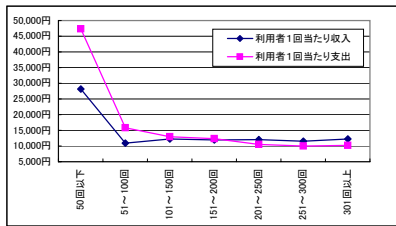
※1 収入及び支出の額は国庫補助金等特別積立金取崩額を除いた額

※2 比率は収入に対する割合(以下同)

17 延べ利用者数	24.5人	82.0人	129.0人	176.7人	220.6人	274.3人	423.5人
18 常勤換算職員数(常勤率)	3.1人 75.2%	3.7人 67.7%	4.7人 68.0%	5.4人 76.5%	6.3人 67.4%	6.9人 74.2%	10.0人 60.6%
19 看護-介護職員常勤換算数(常勤率)	2.2人 74.2%	2.3人 53.5%	3.2人 63.3%	3.7人 73.7%	4.6人 63.6%	4.6人 70.4%	6.6人 51.4%
20 常勤換算1人当たり給与							
20 看護師	370,304円	300,450円	315,138円	300,131円	214,028円	315,752円	283,736円
21 常勤換算職員1人当たり給与							
21 看護師	319,722円	315,984円	315,473円	289,369円	241,313円	288,614円	330,958円
22 介護福祉士	244,826円	289,352円	270,707円	286,918円	283,812円	258,767円	317,740円
23 介護職員	253,038円	240,067円	223,355円	220,083円	207,447円	217,979円	248,442円
24 非常勤							
24 看護師	174,841円	182,249円	285,235円	323,901円	311,764円	271,849円	283,210円
25 非常勤換算職員1人当たり給与							
25 看護師	157,617円	162,822円	231,208円	269,867円	202,574円	216,334円	266,434円
26 介護福祉士	102,665円	204,329円	210,535円	250,324円	214,241円	220,973円	246,317円
27 介護職員	159,414円	183,354円	186,394円	233,036円	178,304円	196,980円	215,290円

28 利用者1回当たり収入	28,117円	10,913円	12,224円	11,962円	12,009円	11,551円	12,295円
29 利用者1回当たり支出	47,370円	15,855円	12,939円	12,329円	10,529円	10,036円	10,231円
30 常勤換算職員1人当たり給与	281,041円	253,708円	252,914円	277,323円	253,767円	262,465円	290,950円
31 看護-介護職員(常勤換算)1人当たり給与	238,972円	228,341円	229,952円	262,386円	228,460円	231,142円	258,192円

32 常勤換算職員1人当たり延べ利用者数	8.0人	21.9人	27.3人	32.7人	35.0人	39.8人	42.5人
33 看護-介護職員(常勤換算)1人当たり延べ利用者数	11.1人	35.1人	40.4人	47.9人	48.2人	59.1人	64.6人



9-④ 認知症対応型通所介護(予防を含む)(経営主体別集計表)

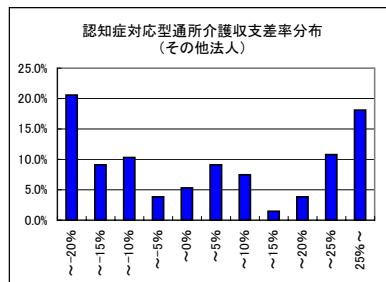
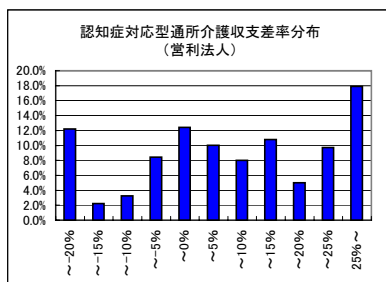
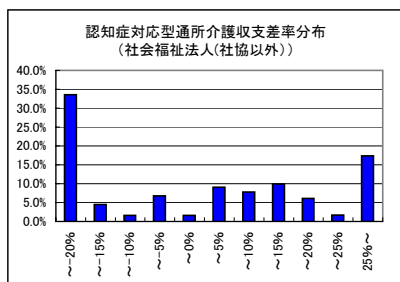
	社会福祉法人(社協以外)		営利法人		その他法人	
	千円		千円		千円	
1 介護料収入	2,043		2,513		1,924	
2 保険外の利用料	102		120		105	
3 補助金収入	17		3		18	
4 国庫補助金等特別積立金取崩額	39		0		0	
5 介護報酬査定減	-0		0		0	
6 給与費	1,591	72.7%	1,600	60.7%	1,213	59.3%
7 減価償却費	120	5.5%	100	3.8%	89	4.3%
8 その他	486	22.2%	639	24.2%	655	32.0%
9 うち委託費	71	3.3%	35	1.3%	29	1.4%
10 借入金補助金収入	29		0		0	
11 借入金利息	32		25		13	
12 本部費繰入	4		17		0	
13 収入(補助あり)	2,190		2,636		2,047	
14 支出	2,193		2,381		1,970	
15 差引	-3	-0.1%	255	9.7%	76	3.7%
16 事業所数	96		51		32	

※1 収入及び支出の額は国庫補助金等特別積立金取崩額を除いた額

※2 比率は収入に対する割合(以下同じ)

	社会福祉法人(社協以外)	営利法人	その他法人
17 延べ利用者数	186.0人	207.1人	157.0人
18 常勤換算職員数(常勤率)	5.4人 72.2%	6.5人 66.0%	5.9人 59.8%
19 看護・介護職員常勤換算数(常勤率)	3.6人 66.1%	4.6人 62.7%	4.0人 57.2%
20 常勤換算1人当たり給与			
21 常勤 看護師	317,818円	220,101円	234,833円
22 准看護師	301,021円	280,235円	209,611円
23 介護福祉士	301,710円	250,068円	218,907円
24 介護職員	233,570円	206,830円	194,531円
25 非常勤 看護師	325,568円	238,955円	179,340円
26 准看護師	256,146円	190,497円	175,618円
27 介護福祉士	248,775円	198,178円	136,346円
28 介護職員	212,484円	187,415円	163,333円

28 利用者1回当たり収入	11,773円	12,731円	13,034円
29 利用者1回当たり支出	11,790円	11,498円	12,549円
30 常勤換算職員1人当たり給与	286,655円	237,405円	198,873円
31 看護・介護職員(常勤換算)1人当たり給与	258,915円	214,196円	188,512円
32 常勤換算職員1人当たり延べ利用者数	34.3人	31.8人	26.6人
33 看護・介護職員(常勤換算)1人当たり延べ利用者数	51.4人	44.7人	39.1人



10-① 通所リハビリテーション(予防を含む)(総括表)

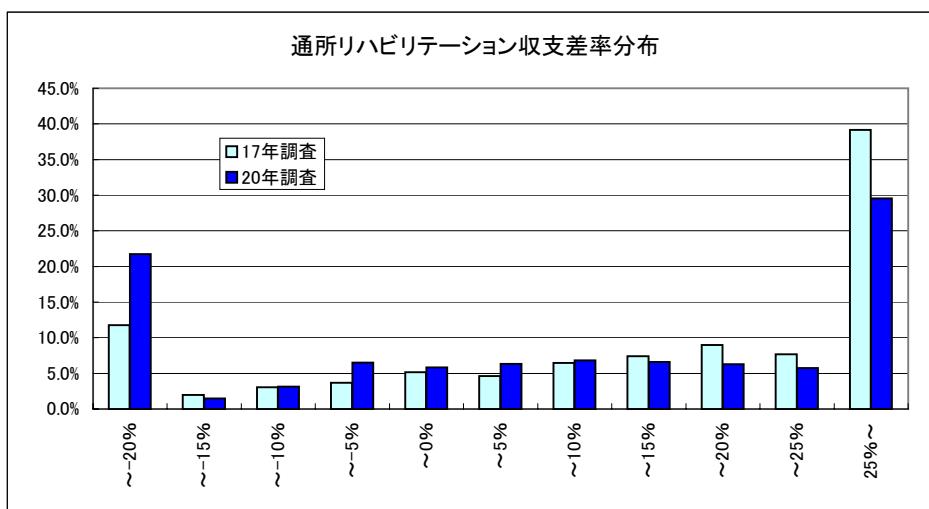
	17年調査		20年調査	
	千円		千円	
1 介護料収入	5,563		5,636	
2 保険外の利用料	199		378	
3 補助金収入	-		-	
4 国庫補助金等特別積立金取崩額	-		-	
5 介護報酬査定減	-8		-3	
6 給与費	2,904	50.5%	3,791	63.1%
7 減価償却費	299	5.2%	311	5.2%
8 その他	1,329	23.1%	1,541	25.6%
9 うち委託費	324	5.6%	366	6.1%
10 借入金補助金収入	-		-	
11 借入金利息	133		95	
12 本部費繰入	-		-	
13 収入	5,753		6,011	
14 支出	4,665		5,738	
15 差引	1,088	18.9%	273	4.5%
16 事業所数	756		375	

※1 収入及び支出の額は国庫補助金等特別積立金取崩額を除いた額

※2 比率は収入に対する割合(以下同じ)

17 延べ利用者数	594.2人		618.6人	
18 常勤換算職員数(常勤率)	10.4人	79.0%	12.8人	79.1%
19 看護・介護職員常勤換算数(常勤率)	7.6人	79.5%	8.9人	79.5%
20 OT・PT・ST常勤換算数(常勤率)	0.9人	81.7%	1.5人	86.8%
常勤換算1人当たり給与				
21 看護師	388,382円	1.03	400,166円	
22 准看護師	330,251円	0.97	318,894円	
23 介護福祉士	283,946円	1.00	282,882円	
24 常勤 介護職員	242,156円	0.98	237,315円	
25 理学療法士	420,979円	0.95	398,219円	
26 作業療法士	366,383円	1.00	365,606円	
27 言語聴覚士	328,266円	1.14	374,725円	
28 看護師	282,751円	1.01	285,769円	
29 准看護師	242,975円	1.15	279,724円	
30 非常勤 介護福祉士	150,012円	1.54	230,500円	
31 介護職員	196,659円	1.01	199,221円	
32 理学療法士	581,349円	0.85	493,225円	
33 作業療法士	548,916円	0.94	513,684円	
34 言語聴覚士	423,217円	0.88	373,314円	

35 利用者1回当たり収入	9,683円	1.00	9,718円
36 利用者1回当たり支出	7,852円	1.18	9,276円
37 常勤換算職員1人当たり給与	317,416円	1.07	339,570円
38 看護・介護職員(常勤換算)1人当たり給与	261,494円	1.01	262,924円
39 OT・PT・ST(常勤換算)1人あたり給与	422,645円	0.94	396,085円
40 常勤換算職員1人当たり延べ利用者数	56.9人		48.2人
41 看護・介護職員(常勤換算)1人当たり延べ利用者数	78.2人		69.5人
42 OT・PT・ST(常勤換算)1人あたり延べ利用者数	641.3人		412.6人



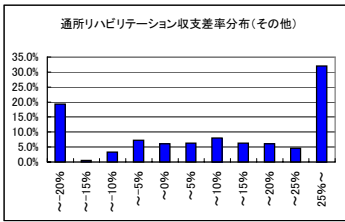
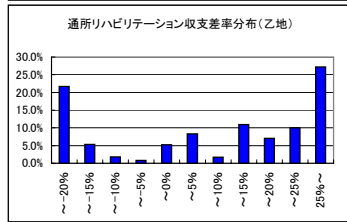
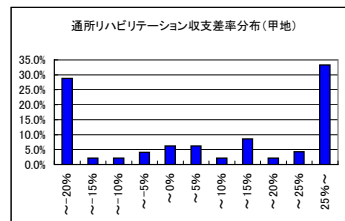
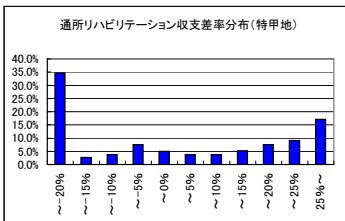
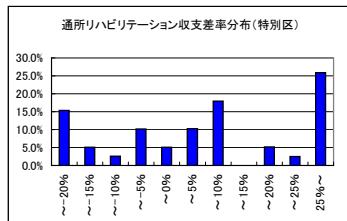
10-② 通所リハビリテーション(予防を含む)(地域区分別集計表)

	特別区		特甲地		甲地		乙地		その他	
	千円		千円		千円		千円		千円	
1 介護料収入	6,338		4,738		5,379		5,991		5,726	
2 保険外の利用料	470		326		397		487		367	
3 補助金収入	-		-		-		-		-	
4 国庫補助金等特別積立金取崩額	-		-		-		-		-	
5 介護報酬査定減	-1		-12		-1		-1		-2	
6 給与費	4,101	60.2%	3,303	65.4%	3,383	58.6%	4,107	63.4%	3,834	62.9%
7 減価償却費	221	3.2%	259	5.1%	238	4.1%	349	5.4%	320	5.3%
8 その他	1,895	27.8%	1,369	27.1%	1,477	25.6%	1,578	24.4%	1,557	25.6%
9 うち委託費	729	10.7%	372	7.4%	426	7.4%	431	6.6%	342	5.6%
10 借入金補助金収入	-		-		-		-		-	
11 借入金利息	60		98		90		139		89	
12 本部費繰入	-		-		-		-		-	
13 収入	6,808		5,053		5,775		6,477		6,091	
14 支出	6,276		5,028		5,188		6,173		5,801	
15 差引	532	7.8%	25	0.5%	587	10.2%	304	4.7%	290	4.8%
16 事業所数	39		51		48		91		146	

※1 収入及び支出の額は国庫補助金等特別積立金取崩額を除いた額

※2 比率は収入に対する割合(以下同じ)

17 延べ利用者数	584.1人		473.0人		561.9人		625.8人		646.2人	
18 常勤換算職員数(常勤率)	11.1人	73.3%	10.2人	66.3%	10.7人	73.9%	13.1人	78.0%	13.4人	81.3%
19 看護・介護職員常勤換算数(常勤率)	7.6人	73.3%	7.3人	63.8%	7.6人	73.1%	9.2人	77.8%	9.2人	82.2%
20 OT・PT・ST常勤換算数(常勤率)	1.4人	73.9%	1.1人	80.9%	1.3人	91.2%	1.7人	88.9%	1.5人	87.4%
常勤換算1人当たり給与										
21 看護師	473,323円		487,369円		421,098円		457,180円		379,515円	
22 准看護師	370,583円		352,816円		354,896円		349,064円		310,717円	
23 介護福祉士	361,296円		324,000円		318,279円		298,539円		271,884円	
24 介護職員	271,593円		295,208円		256,296円		264,883円		226,632円	
25 理学療法士	409,162円		474,978円		446,104円		402,257円		385,108円	
26 作業療法士	492,404円		404,932円		390,553円		380,452円		356,083円	
27 言語聴覚士	535,172円		432,823円		352,213円		391,603円		354,495円	
28 看護師	450,309円		302,538円		324,338円		302,082円		270,591円	
29 准看護師	380,871円		314,414円		295,457円		290,881円		263,667円	
30 介護福祉士	276,032円		253,933円		235,040円		242,832円		220,953円	
31 介護職員	276,171円		202,601円		213,968円		206,603円		193,224円	
32 理学療法士	660,490円		525,947円		611,098円		340,555円		501,902円	
33 作業療法士	748,413円		467,676円		569,106円		504,250円		509,934円	
34 言語聴覚士	442,014円		404,222円		392,445円		359,447円		366,619円	
35 利用者1回当たり収入	11,656円		10,682円		10,279円		10,350円		9,426円	
36 利用者1回当たり支出	10,745円		10,629円		9,233円		9,865円		8,976円	
37 常勤換算職員1人当たり給与	378,935円		351,403円		344,131円		357,453円		334,127円	
38 看護・介護職員(常勤換算)1人当たり給与	317,699円		288,433円		281,003円		287,777円		253,524円	
39 OT・PT・ST(常勤換算)1人あたり給与	508,960円		453,380円		435,923円		392,213円		385,037円	
40 常勤換算職員1人当たり延べ利用者数	52.8人		46.6人		52.3人		47.9人		48.2人	
41 看護・介護職員(常勤換算)1人当たり延べ利用者数	77.2人		65.0人		74.0人		68.1人		70.1人	
42 OT・PT・ST(常勤換算)1人あたり延べ利用者数	424.6人		415.0人		437.0人		365.1人		419.6人	



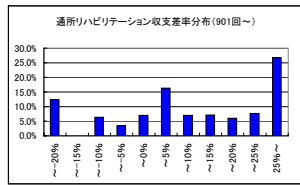
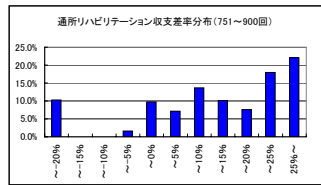
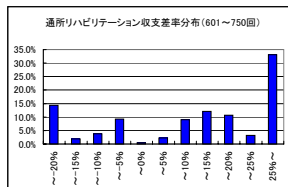
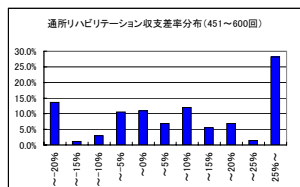
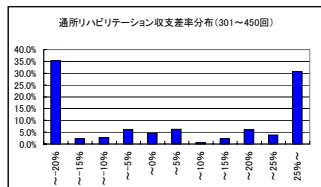
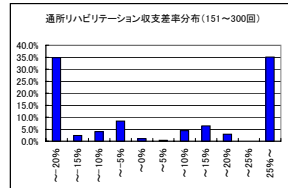
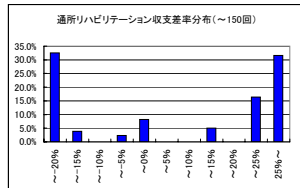
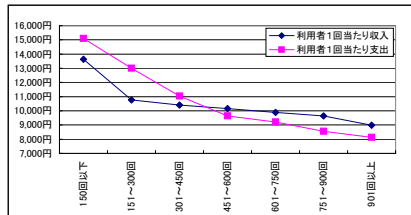
10-③ 通所リハビリテーション(予防を含む)延べ利用回数別集計表

	150回以下		151~300回		301~450回		451~600回		601~750回		751~900回		901回以上	
	千円		千円		千円		千円		千円		千円		千円	
1 介護料収入	1,194		2,215		3,739		4,979		6,287		7,369		11,667	
2 保険外の利用料	78		169		241		323		423		473		810	
3 補助金収入	-		-		-		-		-		-		-	
4 国庫補助金等特別積立金取崩額	-		-		-		-		-		-		-	
5 介護報酬査定減	-0		-3		-3		-5		-7		-0		-0	
6 給与費	829	65.2%	2,037	85.6%	2,912	73.2%	3,197	60.4%	3,867	57.7%	4,557	58.1%	7,611	61.0%
7 減価償却費	68	5.4%	156	6.5%	208	5.2%	341	6.4%	386	5.8%	425	5.4%	487	3.9%
8 その他	496	39.0%	623	26.2%	1,008	25.3%	1,360	25.7%	1,897	28.3%	1,877	23.9%	3,082	24.7%
9 うち委託費	88	6.9%	155	6.5%	265	6.7%	302	5.7%	396	5.9%	457	5.8%	768	6.2%
10 借入金補助金収入	-		-		-		-		-		-		-	
11 借入金利息	15		61		89		118		94		112		123	
12 本部費繰入	-		-		-		-		-		-		-	
13 収入	1,272		2,381		3,977		5,297		6,704		7,841		12,476	
14 支出	1,408		2,877		4,217		5,016		6,244		6,971		11,302	
15 差引	-136	-10.7%	-496	-20.8%	-240	-6.0%	281	5.3%	460	6.9%	870	11.1%	1,174	9.4%
16 事業所数	23		50		86		65		57		43		51	

※1 収入及び支出の額は国庫補助金等特別積立金取崩額を除いた額

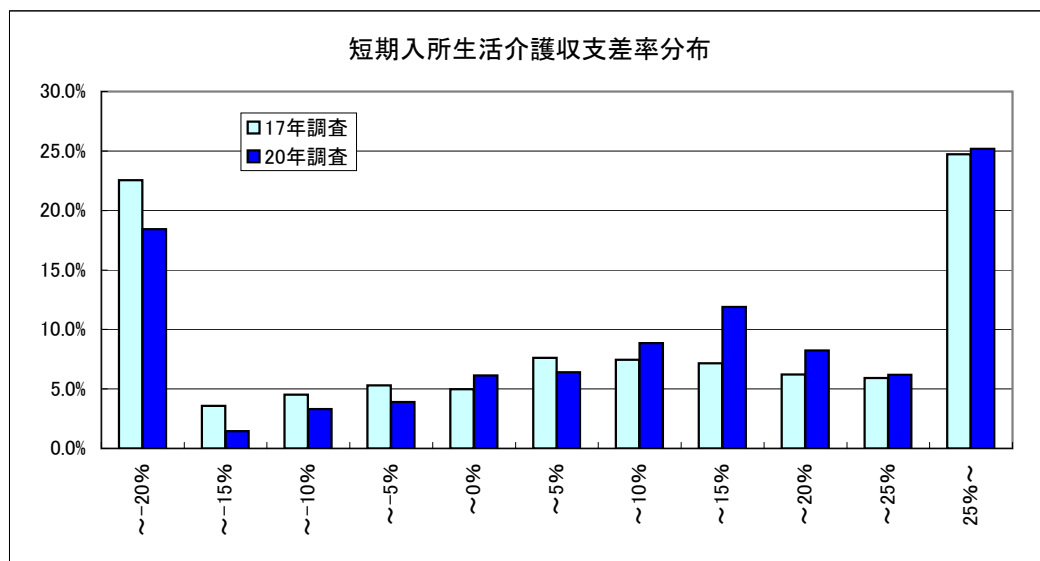
※2 比率は収入に対する割合(以下同)

	93.3人		221.2人		382.0人		520.9人		678.2人		813.8人		1,389.8人	
17 延べ利用者数	93.3人		221.2人		382.0人		520.9人		678.2人		813.8人		1,389.8人	
18 常勤換算職員数(常勤率)	6.5人	74.6%	7.7人	79.5%	9.6人	81.1%	11.1人	79.3%	11.9人	77.1%	15.2人	76.9%	25.0人	80.3%
19 看護・介護職員常勤換算数(常勤率)	4.6人	78.7%	5.2人	76.9%	6.7人	78.0%	7.8人	80.5%	8.5人	78.2%	10.1人	77.0%	17.5人	82.1%
20 OT・PT・ST常勤換算数(常勤率)	0.2人	43.2%	0.9人	90.9%	1.1人	87.3%	1.3人	84.7%	1.4人	79.3%	2.0人	87.3%	2.9人	90.7%
常勤換算1人当たり給与														
21 看護師	330,402円		359,353円		411,411円		422,746円		381,786円		376,775円		411,543円	
22 准看護師	334,518円		353,646円		288,021円		324,513円		313,277円		337,606円		325,361円	
23 介護福祉士	264,791円		284,430円		280,555円		271,217円		292,386円		293,564円		280,426円	
24 介護職員	191,012円		234,791円		232,877円		230,517円		254,727円		257,265円		233,059円	
25 理学療法士	417,535円		381,180円		409,078円		391,649円		431,995円		367,140円		401,265円	
26 作業療法士	363,854円		365,690円		357,280円		376,208円		385,386円		367,701円		358,587円	
27 言語聴覚士	-		380,983円		453,463円		317,303円		347,689円		404,778円		390,366円	
28 看護師	207,800円		355,555円		357,832円		275,039円		233,176円		341,853円		273,553円	
29 准看護師	221,782円		276,850円		296,931円		301,431円		306,872円		284,751円		257,255円	
30 介護福祉士	226,558円		163,984円		274,824円		190,775円		199,816円		245,333円		237,628円	
31 介護職員	168,159円		170,493円		199,397円		210,749円		189,028円		220,862円		196,495円	
32 理学療法士	513,921円		288,707円		524,062円		453,301円		529,860円		431,014円		533,877円	
33 作業療法士	441,664円		644,536円		550,003円		488,913円		532,665円		485,404円		521,366円	
34 言語聴覚士	410,398円		441,803円		226,355円		352,730円		449,292円		323,270円		487,896円	
35 利用者1回当たり収入	13,628円		10,762円		10,412円		10,168円		9,884円		9,635円		8,977円	
36 利用者1回当たり支出	15,089円		13,005円		11,041円		9,629円		9,207円		8,566円		8,132円	
37 常勤換算職員1人当たり給与	366,537円		323,223円		379,443円		348,933円		341,167円		356,914円		305,830円	
38 看護・介護職員(常勤換算)1人当たり給与	231,269円		251,810円		262,663円		264,783円		268,339円		274,470円		260,136円	
39 OT・PT・ST(常勤換算)1人あたり給与	445,657円		375,569円		401,370円		393,195円		433,782円		375,153円		394,434円	
40 常勤換算職員1人当たり延べ利用者数	14.3人		28.6人		39.9人		46.7人		56.9人		53.6人		55.5人	
41 看護・介護職員(常勤換算)1人当たり延べ利用者数	20.5人		42.5人		57.1人		66.9人		79.8人		80.4人		79.6人	
42 OT・PT・ST(常勤換算)1人あたり延べ利用者数	432.3人		238.6人		346.0人		388.7人		496.8人		399.7人		480.9人	



11-① 短期入所生活介護(予防を含む)(総括表)

	17年調査		20年調査	
	千円		千円	
1 介護料収入	3,331		3,430	
2 保険外の利用料	194		657	
3 補助金収入	35		57	
4 国庫補助金等特別積立金取崩額	176		145	
5 介護報酬査定減	-2		-0	
6 給与費	2,094	58.7%	2,461	59.2%
7 減価償却費	306	8.6%	343	8.3%
8 その他	1,010	28.3%	1,169	28.1%
9 うち委託費	192	5.4%	249	6.0%
10 借入金補助金収入	9		11	
11 借入金利息	30		32	
12 本部費繰入	3		6	
13 収入(補助あり)	3,567		4,156	
14 支出	3,267		3,866	
15 差引	300	8.4%	290	7.0%
16 事業所数	643		330	
※1 収入及び支出の額は国庫補助金等特別積立金取崩額を除いた額				
※2 比率は収入に対する割合(以下同じ)				
17 平均定員	12.9人		17.5人	
18 延べ利用者数	319.2人		380.9人	
19 常勤換算職員数(常勤率)	7.4人	85.5%	7.7人	85.7%
20 看護・介護職員常勤換算数(常勤率)	5.7人	87.1%	5.9人	87.3%
常勤換算1人当たり給与				
21 看護師	356,721円	1.16	412,586円	
22 常勤 准看護師	311,875円	1.10	341,523円	
23 常勤 介護福祉士	306,604円	1.07	328,467円	
24 常勤 介護職員	252,262円	1.08	272,407円	
25 非常勤 看護師	259,175円	1.25	322,769円	
26 非常勤 准看護師	242,288円	1.01	244,744円	
27 非常勤 介護福祉士	224,150円	1.02	228,189円	
28 非常勤 介護職員	202,640円	0.99	201,232円	
29 利用者1人・1日当たり収入	11,175円	0.98	10,909円	
30 利用者1人・1日当たり支出	10,234円	0.99	10,148円	
31 常勤換算職員1人当たり給与	289,944円	1.10	319,288円	
32 看護・介護職員(常勤換算)1人当たり給与	274,838円	1.09	299,353円	
33 常勤換算職員1人当たり延べ利用者数	43.3人		49.7人	
34 看護・介護職員(常勤換算)1人当たり延べ利用者数	56.3人		64.6人	



11-② 短期入所生活介護(予防を含む)(地域区分別集計表)

	特別区		特甲地		甲地		乙地		その他	
	千円		千円		千円		千円		千円	
1 介護料収入	3,427		3,421		3,421		4,040		3,347	
2 保険外の利用料	680		684		623		823		630	
3 補助金収入	179		25		27		7		65	
4 国庫補助金等特別積立金取崩額	111		111		135		150		152	
5 介護報酬査定減	-0		0		-1		-1		-0	
6 給与費	2,842	66.3%	2,545	61.5%	2,209	54.1%	3,051	62.6%	2,358	58.2%
7 減価償却費	266	6.2%	357	8.6%	298	7.3%	349	7.2%	345	8.5%
8 その他	1,232	28.7%	1,153	27.9%	1,148	28.1%	1,509	31.0%	1,121	27.6%
9 うち委託費	338	7.9%	293	7.1%	201	4.9%	384	7.9%	221	5.5%
10 借入金補助金収入	4		9		15		1		13	
11 借入金利息	3		18		11		62		32	
12 本部費繰入	5		0		40		0		7	
13 収入(補助あり)	4,290		4,139		4,086		4,870		4,055	
14 支出	4,237		3,963		3,571		4,821		3,711	
15 差引	53	1.2%	177	4.3%	514	12.6%	49	1.0%	344	8.5%
16 事業所数	31		76		31		38		154	

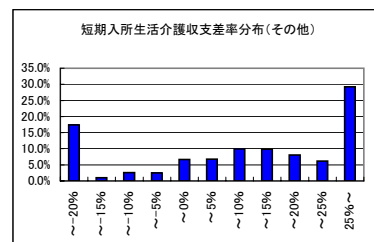
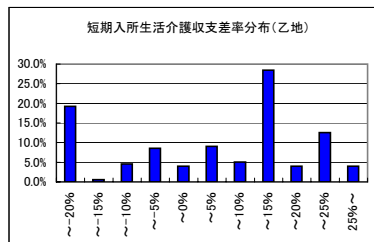
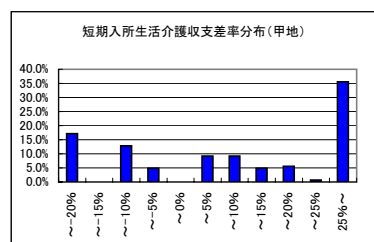
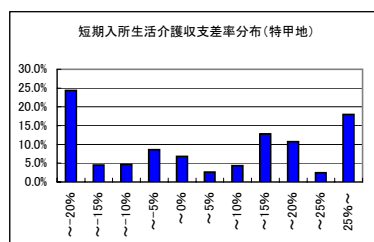
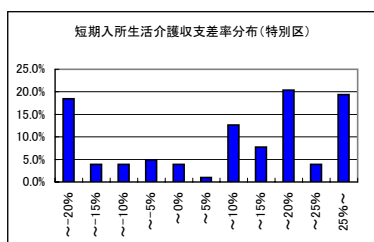
※1 収入及び支出の額は国庫補助金等特別積立金取崩額を除いた額

※2 比率は収入に対する割合(以下同じ)

17 平均定員	38.3人		15.1人		28.9人		15.4人		16.6人	
18 延べ利用者数	364.9人		364.3人		406.6人		446.5人		374.2人	
19 常勤換算職員数(常勤率)	7.1人	78.3%	7.6人	77.4%	7.4人	78.7%	9.3人	85.5%	7.5人	87.5%
20 看護・介護職員常勤換算数(常勤率)	5.4人	82.5%	5.8人	79.0%	5.8人	78.7%	7.3人	87.3%	5.7人	89.2%
常勤換算1人当たり給与										
21 看護師	522,535円		418,712円		394,769円		450,449円		400,002円	
22 常勤 准看護師	498,528円		396,097円		352,517円		389,603円		328,258円	
23 介護福祉士	399,387円		339,116円		298,849円		330,692円		324,713円	
24 介護職員	362,157円		296,822円		271,830円		271,117円		265,281円	
25 看護師	462,834円		349,440円		280,268円		318,167円		301,713円	
26 非常勤 准看護師	340,000円		297,124円		337,535円		269,008円		229,180円	
27 介護福祉士	301,750円		247,730円		221,826円		246,393円		211,493円	
28 介護職員	282,851円		215,131円		194,101円		216,235円		189,342円	

29 利用者1人・1日当たり収入	11,756円	11,363円	10,047円	10,907円	10,836円
30 利用者1人・1日当たり支出	11,610円	10,879円	8,783円	10,797円	9,917円
31 常勤換算職員1人当たり給与	392,696円	333,212円	300,904円	325,305円	313,745円
32 看護・介護職員(常勤換算)1人当たり給与	380,358円	307,124円	276,176円	306,174円	294,601円

33 常勤換算職員1人当たり延べ利用者数	51.5人	47.6人	54.7人	47.8人	50.2人
34 看護・介護職員(常勤換算)1人当たり延べ利用者数	67.7人	62.5人	70.5人	61.3人	65.2人



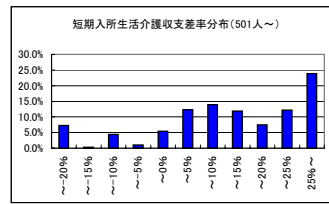
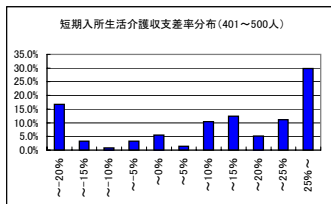
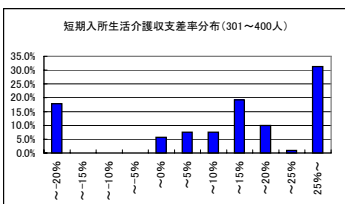
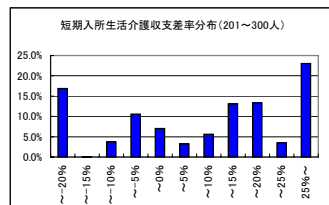
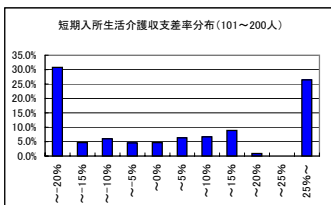
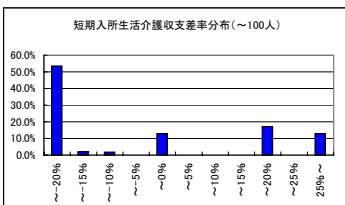
11-③ 短期入所生活介護(予防を含む)(延べ利用者数別集計表)

	100人以下		101~200人		201~300人		301~400人		401~500人		501人以上	
	千円		千円		千円		千円		千円		千円	
1 介護料収入	582		1,418		2,219		3,105		3,999		5,809	
2 保険外の利用料	115		240		414		519		808		1,145	
3 補助金収入	1		8		41		27		215		37	
4 国庫補助金等特別積立金取崩額	6		17		114		257		334		126	
5 介護報酬査定減	0		-0		-0		0		0		-1	
6 給与費	629	90.1%	1,211	72.7%	1,711	63.8%	2,106	57.6%	3,158	62.8%	3,831	54.6%
7 減価償却費	38	5.5%	101	6.1%	240	8.9%	302	8.3%	373	7.4%	610	8.7%
8 その他	290	41.5%	446	26.8%	694	25.9%	1,004	27.5%	1,276	25.4%	2,093	29.8%
9 うち委託費	53	7.5%	73	4.4%	131	4.9%	190	5.2%	316	6.3%	459	6.5%
10 借入金補助金収入	0		0		7		3		5		28	
11 借入金利息	1		4		21		8		21		75	
12 本部費繰入	0		4		8		4		11		5	
13 収入(補助あり)	698		1,666		2,681		3,655		5,027		7,019	
14 支出	952		1,750		2,559		3,167		4,507		6,488	
15 差引	-254	-36.4%	-84	-5.0%	122	4.6%	487	13.3%	520	10.4%	530	7.6%
16 事業所数	19		51		65		37		41		117	

※1 収入及び支出の額は国庫補助金等特別積立金取崩額を除いた額

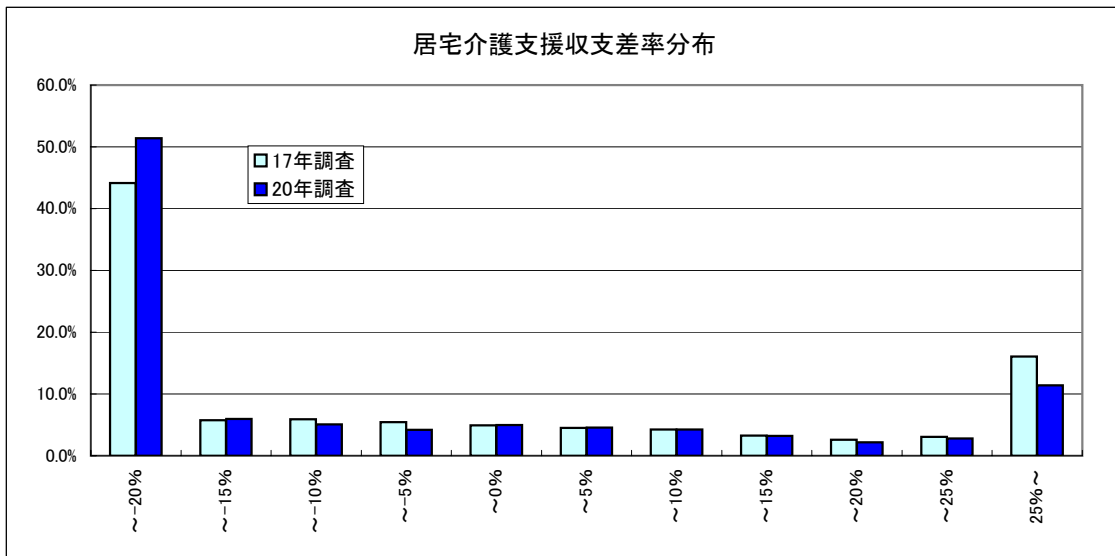
※2 比率は収入に対する割合(以下同じ)

	100人以下		101~200人		201~300人		301~400人		401~500人		501人以上	
17 平均定員	4.6人		9.8人		10.7人		14.3人		22.8人		27.9人	
18 延べ利用者数	63.3人		154.4人		251.0人		344.4人		444.5人		643.4人	
19 常勤換算職員数(常勤率)	2.0人	79.8%	3.9人	81.9%	5.3人	88.9%	6.1人	85.1%	9.6人	87.7%	12.2人	84.7%
20 看護・介護職員常勤換算数(常勤率)	1.4人	79.8%	3.0人	81.7%	3.9人	90.9%	4.5人	88.0%	7.8人	88.9%	9.4人	86.6%
21 常勤換算1人当たり給与												
22 常勤 看護師	422,877円		377,262円		486,155円		412,502円		407,095円		395,656円	
23 常勤 准看護師	368,937円		343,419円		353,325円		354,113円		368,997円		323,051円	
24 常勤 介護福祉士	296,654円		302,669円		332,041円		327,408円		335,947円		329,183円	
25 非常勤 看護師	273,582円		272,208円		258,341円		273,774円		294,838円		267,481円	
26 非常勤 准看護師	234,510円		319,437円		237,356円		296,925円		362,398円		337,061円	
27 非常勤 介護福祉士	247,663円		192,198円		185,591円		316,648円		273,651円		269,061円	
28 非常勤 介護職員	220,816円		195,606円		198,951円		271,921円		246,385円		225,165円	
29 利用者1人・1日当たり収入	11,036円		10,791円		10,680円		10,611円		11,309円		10,910円	
30 利用者1人・1日当たり支出	15,053円		11,332円		10,193円		9,197円		10,138円		10,085円	
31 常勤換算職員1人当たり給与	332,197円		307,490円		326,460円		341,126円		331,369円		309,514円	
32 看護・介護職員(常勤換算)1人当たり給与	285,933円		274,921円		300,879円		305,085円		315,400円		295,500円	
33 常勤換算職員1人当たり延べ利用者数	32.2人		39.4人		47.7人		56.1人		46.4人		52.9人	
34 看護・介護職員(常勤換算)1人当たり延べ利用者数	45.3人		52.3人		64.5人		76.2人		57.1人		68.2人	



12-① 居宅介護支援(総括表)

	17年調査		20年調査	
	千円		千円	
1 介護料収入	774		675	
2 保険外の利用料	-		-	
3 補助金等収入	19		64	
4 国庫補助金等特別積立金取崩額	10		2	
5 介護報酬査定減	0		-0	
6 給与費	756	96.1%	735	99.4%
7 減価償却費	24	3.1%	15	2.1%
8 その他	117	14.9%	111	15.0%
9 うち委託費	8	1.0%	5	0.7%
10 借入金補助金収入	1		0	
11 借入金利息	7		5	
12 本部費繰入	2		2	
13 収入(補助あり)	786		739	
14 支出	899		865	
15 差引	-113	-14.4%	-126	-17.0%
16 事業所数	1,338		1,127	
※1 収入及び支出の額は国庫補助金等特別積立金取崩額を除いた額				
※2 比率は収入に対する割合(以下同じ)				
17 実利用者数平均	91.4人		59.9人	
18 常勤換算職員数(常勤率)	2.4人	91.2%	2.4人	89.8%
19 介護支援専門員常勤換算数(常勤率)	2.4人	88.9%	2.2人	95.5%
介護支援専門員 常勤換算1人当たり給与				
20 常勤	372,536円	0.98	365,007円	
21 非常勤	302,985円	1.01	306,070円	
22 実利用者1人当たり収入	8,601円	1.43	12,338円	
23 実利用者1人当たり支出	9,837円	1.47	14,441円	
24 常勤換算職員1人当たり給与	329,843円	1.00	329,244円	
25 介護支援専門員(常勤換算)1人当たり給与	364,846円	0.99	362,334円	
26 常勤換算職員1人当たり利用者数	38.3人		25.2人	
27 介護支援専門員(常勤換算)1人当たり利用者数	37.6人		26.9人	



12-② 居宅介護支援(地域区分別集計表)

	特別区		特甲地		甲地		乙地		その他	
	千円		千円		千円		千円		千円	
1 介護料収入	778		698		617		684		660	
2 保険外の利用料	-		-		-		-		-	
3 補助金等収入	108		59		32		44		67	
4 国庫補助金等特別積立金取崩額	2		3		1		2		3	
5 介護報酬査定減	-0		-0		-0		0		-0	
6 給与費	886	100.1%	787	103.9%	704	108.3%	749	102.7%	704	96.8%
7 減価償却費	12	1.3%	12	1.5%	12	1.9%	15	2.1%	17	2.3%
8 その他	137	15.5%	123	16.3%	128	19.8%	150	20.5%	97	13.3%
9 うち委託費	7	0.8%	7	0.9%	4	0.6%	8	1.1%	4	0.5%
10 借入金補助金収入	0		1		0		1		0	
11 借入金利息	5		8		32		6		3	
12 本部費繰入	4		1		1		2		1	
13 収入(補助あり)	886		758		650		729		727	
14 支出	1,041		928		876		920		819	
15 差引	-155	-17.5%	-171	-22.5%	-226	-34.8%	-191	-26.1%	-92	-12.7%
16 事業所数	149		234		100		206		438	

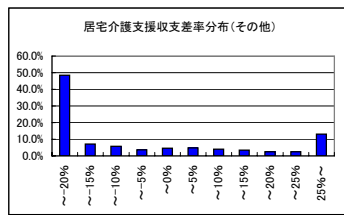
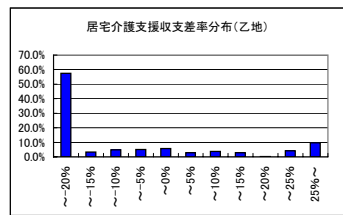
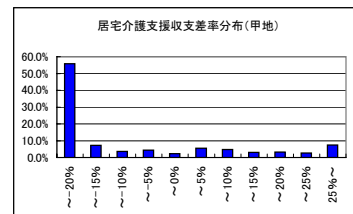
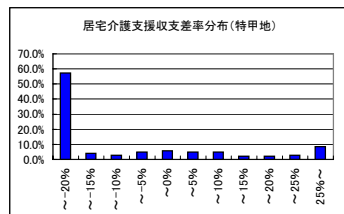
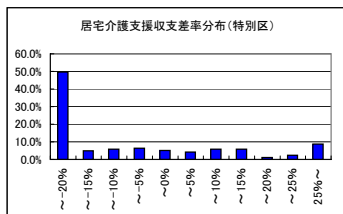
※1 収入及び支出の額は国庫補助金等特別積立金取崩額を除いた額

※2 比率は収入に対する割合(以下同じ)

17 実利用者数平均	64.9人		58.2人		53.2人		60.6人		60.2人	
18 常勤換算職員数(常勤率)	2.6人	86.3%	2.5人	82.4%	2.3人	92.0%	2.4人	90.3%	2.3人	92.1%
19 介護支援専門員常勤換算数(常勤率)	2.4人	91.8%	2.4人	91.0%	2.1人	98.8%	2.1人	97.6%	2.2人	96.6%
介護支援専門員										
常勤換算1人当たり給与										
20 常勤	403,254円		385,262円		346,404円		353,525円		358,806円	
21 非常勤	308,651円		403,485円		472,841円		302,048円		225,322円	

22 実利用者1人当たり収入	13,655円	13,028円	12,219円	12,041円	12,080円
23 実利用者1人当たり支出	16,050円	15,962円	16,472円	15,188円	13,610円
24 常勤換算職員1人当たり給与	362,146円	336,330円	320,566円	322,101円	325,730円
25 介護支援専門員(常勤換算)1人当たり給与	395,544円	386,904円	347,958円	352,271円	354,250円

26 常勤換算職員1人当たり利用者数	25.0人	23.7人	23.0人	25.0人	25.8人
27 介護支援専門員(常勤換算)1人当たり利用者数	27.6人	24.2人	25.7人	28.9人	27.4人



12-③ 居宅介護支援(実利用者数別集計表)

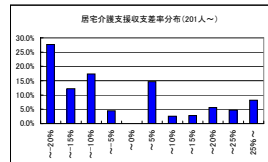
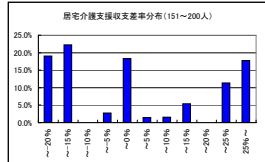
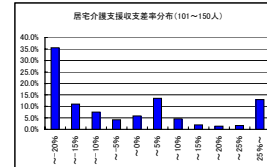
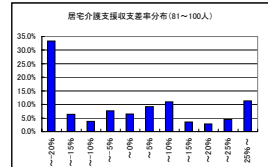
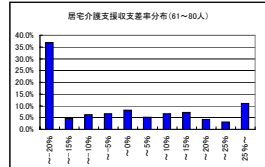
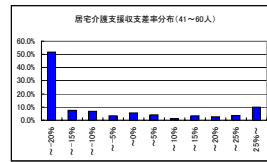
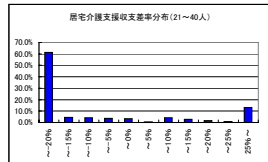
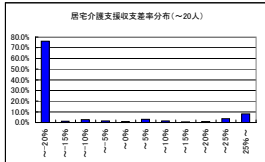
	20人以下	21~40人	41~60人	61~80人	81~100人	101~150人	151~200人	201人以上
	千円	千円	千円	千円	千円	千円	千円	千円
1 介護料収入	157	346	583	799	1,036	1,394	1,910	2,985
2 雑除外の利用料	-	-	-	-	-	-	-	-
3 補助金等収入	0	1	0	8	1	5	2	0
4 国庫補助金等特別積立金取崩額	0	1	1	8	3	4	6	8
5 介護報酬査定減	-0	-0	-0	-0	-0	-0	-0	0
6 給与費	264	432	643	855	1,018	1,445	1,743	3,092
7 減価償却費	7	13	14	13	24	26	27	25
8 その他	55	86	113	119	141	167	209	335
9 うち委託費	1	3	4	5	6	13	8	22
10 借入金補助金収入	1	0	1	1	0	1	1	0
11 借入金利息	1	3	5	6	3	17	4	3
12 本部費繰入	0	2	0	2	6	1	3	0
13 収入(補助あり)	158	347	584	808	1,037	1,399	1,912	2,985
14 支出	327	535	774	986	1,189	1,652	1,981	3,447
15 差引	-169	-188	-190	-178	-152	-252	-68	-461
16 事業所数	144	320	211	149	118	124	36	25

※1 収入及び支出の額は国庫補助金等特別積立金取崩額を除いた額

※2 比率は収入に対する割合(以下同じ)

17 実利用者数平均	13.2人	30.0人	51.0人	68.9人	89.9人	135.8人	167.5人	252.5人
18 常勤換算職員数(常勤率)	1.0人 92.9%	1.6人 81.6%	2.1人 87.8%	2.6人 91.7%	3.1人 91.2%	4.0人 94.6%	5.0人 96.5%	8.5人 97.0%
19 介護支援専門員常勤換算数(常勤率)	1.0人 99.7%	1.3人 99.8%	1.8人 97.8%	2.5人 92.5%	2.8人 95.4%	3.7人 91.4%	5.0人 94.6%	8.3人 94.7%
介護支援専門員 常勤換算1人当たり給与								
20 常勤	289,654円	375,625円	366,752円	373,994円	352,290円	371,703円	365,202円	385,055円
21 非常勤	231,103円	192,408円	256,190円	199,374円	286,815円	355,091円	322,277円	493,693円

22 実利用者1人当たり収入	12,007円	11,563円	11,448円	11,727円	11,535円	10,306円	11,415円	11,822円
23 実利用者1人当たり支出	24,855円	17,809円	15,182円	14,317円	13,230円	12,163円	11,824円	13,648円
24 常勤換算職員1人当たり給与	303,983円	318,682円	335,802円	331,664円	312,264円	345,215円	335,725円	346,718円
25 介護支援専門員(常勤換算)1人当たり給与	289,454円	375,268円	364,374円	360,865円	349,307円	370,277円	362,868円	390,762円
26 常勤換算職員1人当たり利用者数	13.8人	18.4人	24.0人	26.4人	28.8人	34.2人	33.6人	29.6人
27 介護支援専門員(常勤換算)1人当たり利用者数	12.7人	22.5人	28.9人	27.9人	32.0人	36.2人	33.6人	30.6人



12-④ 居宅介護支援(経営主体別別集計表)

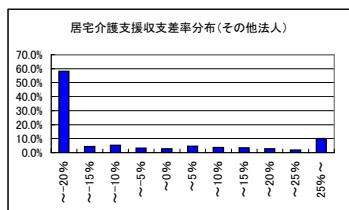
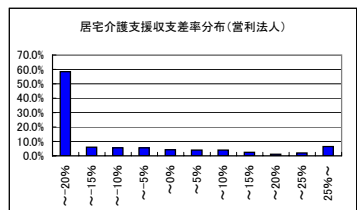
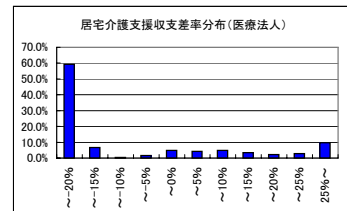
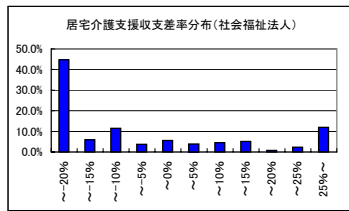
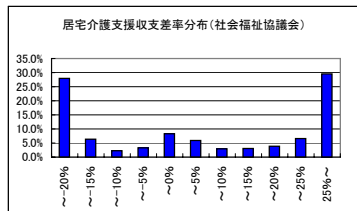
	社会福祉協議会		社会福祉法人(社協以外)		医療法人		営利法人		その他法人	
	千円		千円		千円		千円		千円	
1 介護料収入	863		860		739		535		516	
2 保険外の利用料	-		-		-		-		-	
3 補助金等収入	1		12		0		0		1	
4 国庫補助金等特別積立金取崩額	2		14		0		0		0	
5 介護報酬査定減	-0		-0		-0		-0		-0	
6 給与費	920	106.5%	955	109.3%	834	112.8%	575	107.5%	580	111.9%
7 減価償却費	12	1.4%	34	3.9%	19	2.5%	9	1.7%	12	2.2%
8 その他	71	8.2%	120	13.7%	136	18.3%	115	21.6%	101	19.4%
9 うち委託費	5	0.6%	11	1.3%	8	1.1%	2	0.3%	4	0.7%
10 借入金補助金収入	0		2		0		0		0	
11 借入金利息	0		3		5		7		8	
12 本部費繰入	0		2		0		3		0	
13 収入(補助あり)	864		874		739		535		518	
14 支出	1,001		1,100		993		710		700	
15 差引	-138	-15.9%	-226	-25.8%	-254	-34.3%	-175	-32.6%	-182	-35.2%
16 事業所数	115		238		183		355		155	

※1 収入及び支出の額は国庫補助金等特別積立金取崩額を除いた額

※2 比率は収入に対する割合(以下同じ)

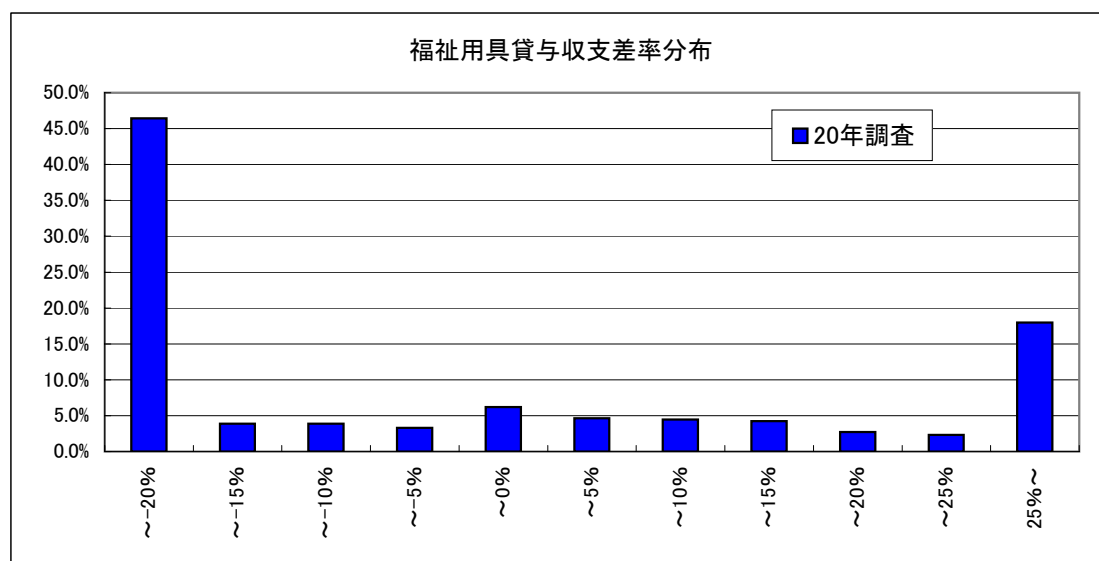
17 実利用者数平均	74.9人		83.6人		64.6人		46.3人		44.3人	
18 常勤換算職員数(常勤率)	2.8人	94.5%	2.8人	91.6%	2.9人	92.4%	1.9人	88.6%	2.1人	75.1%
19 介護支援専門員常勤換算数(常勤率)	2.7人	98.7%	2.6人	96.7%	2.6人	97.1%	1.8人	93.1%	1.7人	90.7%
介護支援専門員 常勤換算1人当たり給与										
20 常勤	366,955円		387,690円		392,258円		340,429円		378,324円	
21 非常勤	243,873円		462,945円		302,327円		273,985円		269,968円	

22 実利用者1人当たり収入	11,525円	10,457円	11,448円	11,553円	11,705円
23 実利用者1人当たり支出	13,361円	13,159円	15,377円	15,322円	15,822円
24 常勤換算職員1人当たり給与	329,278円	349,864円	375,004円	301,414円	312,497円
25 介護支援専門員(常勤換算)1人当たり給与	365,323円	390,207円	389,616円	335,822円	368,275円
26 常勤換算職員1人当たり利用者数	26.3人	29.5人	22.4人	24.6人	20.9人
27 介護支援専門員(常勤換算)1人当たり利用者数	27.6人	32.3人	24.8人	25.3人	26.7人



13-① 福祉用具貸与(予防を含む)(総括表)

	17年調査		20年調査	
	千円		千円	
1 介護料収入			2,789	
2 保険外の利用料			58	
3 補助金収入			1	
4 国庫補助金等特別積立金取崩額			0	
5 介護報酬査定減			-17	
6 その他			53	
7 給与費			1,432	49.6%
8 減価償却費			130	4.5%
9 その他			1,236	42.8%
10 うち委託費			285	9.9%
11 借入金補助金収入			0	
12 借入金利息			33	
13 本部費繰入			3	
14 収入			2,885	
15 支出			2,833	
16 差引			51	1.8%
17 事業所数			517	
※1 収入及び支出の額は国庫補助金等特別積立金取崩額を除いた額				
※2 比率は収入に対する割合(以下同じ)				
18 平均実利用者数			205.2人	
19 常勤換算職員数(常勤率)			3.3人	94.3%
20 福祉用具専門相談員常勤換算数(常勤率)			2.4人	92.9%
福祉用具専門相談員常勤換算数(常勤率)				
常勤換算1人当たり給与				
21 常勤			312,072円	
22 非常勤			172,996円	
23 利用者1人当たり収入			14,062円	
24 利用者1人当たり支出			13,811円	
25 常勤換算職員1人当たり給与			320,357円	
26 福祉用具専門相談員(常勤換算)1人当たり給与			302,245円	
27 常勤換算職員1人当たり利用者数			62.1人	
28 福祉用具専門相談員(常勤換算)1人当たり利用者数			86.1人	



13-② 福祉用具貸与(予防を含む)(地域区分別集計表)

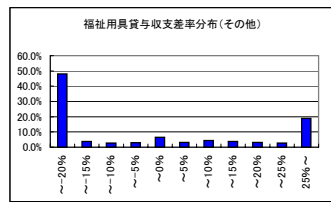
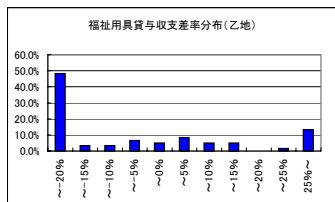
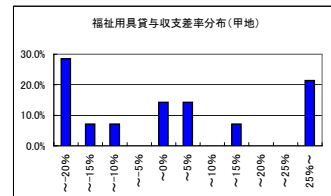
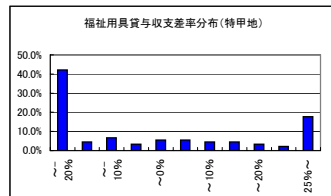
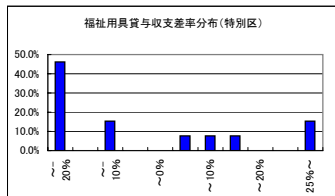
	特別区		特甲地		甲地		乙地		その他	
	千円		千円		千円		千円		千円	
1 介護料収入	2,007		2,704		2,286		3,527		2,732	
2 保険外の利用料	13		66		7		45		63	
3 補助金収入	0		0		0		0		1	
4 国庫補助金等特別積立金取崩額	0		0		0		0		0	
5 介護報酬査定減	-0		-3		-1		-1		-25	
6 その他	27		130		0		67		34	
7 給与費	1,062	51.9%	1,466	50.6%	877	38.2%	1,885	51.8%	1,380	49.2%
8 減価償却費	35	1.7%	151	5.2%	112	4.9%	164	4.5%	123	4.4%
9 その他	774	37.8%	1,309	45.2%	1,107	48.3%	1,405	38.6%	1,210	43.1%
10 うち委託費	231	11.3%	408	14.1%	254	11.1%	249	6.8%	262	9.3%
11 借入金補助金収入	0		0		0		0		0	
12 借入金利息	6		23		33		79		29	
13 本部費繰入	0		3		0		1		3	
14 収入	2,047		2,896		2,293		3,639		2,805	
15 支出	1,877		2,953		2,130		3,534		2,744	
16 差引	170	8.3%	-57	-2.0%	164	7.1%	105	2.9%	62	2.2%
17 事業所数	13		90		14		60		340	

※1 収入及び支出の額は国庫補助金等特別積立金取崩額を除いた額

※2 比率は収入に対する割合(以下同じ)

	特別区		特甲地		甲地		乙地		その他	
18 平均実利用者数	125.8人		221.3人		156.2人		235.6人		200.6人	
19 常勤換算職員数(常勤率)	2.6人	83.6%	3.6人	90.4%	2.3人	100.0%	3.7人	95.6%	3.2人	95.4%
20 福祉用具専門相談員常勤換算数(常勤率)	1.9人	81.5%	2.4人	85.7%	1.7人	100.0%	2.9人	95.0%	2.3人	94.6%
福祉用具専門相談員常勤換算数(常勤率)										
21 常勤換算1人当たり給与										
常勤	323,090円		340,144円		276,192円		312,053円		306,111円	
22 非常勤	246,351円		126,627円		-		178,858円		196,686円	

23 利用者1人当たり収入	16,272円	13,089円	14,680円	15,445円	13,986円
24 利用者1人当たり支出	14,922円	13,344円	13,632円	15,001円	13,679円
25 常勤換算職員1人当たり給与	317,578円	317,575円	309,635円	323,882円	320,862円
26 福祉用具専門相談員(常勤換算)1人当たり給与	308,867円	309,517円	276,192円	305,403円	300,162円
27 常勤換算職員1人当たり利用者数	48.2人	61.2人	68.7人	63.2人	62.4人
28 福祉用具専門相談員(常勤換算)1人当たり利用者数	66.6人	93.9人	94.5人	80.2人	85.7人



13-③ 福祉用具貸与(予防を含む)(実利用者数別集計表)

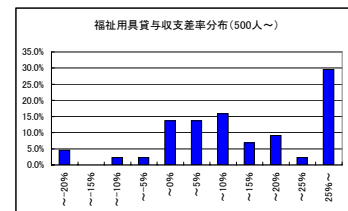
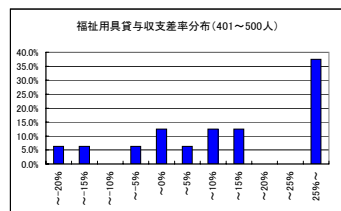
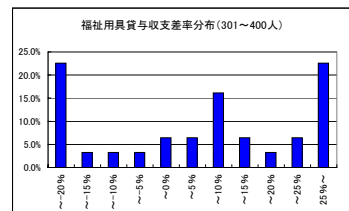
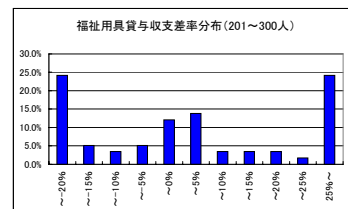
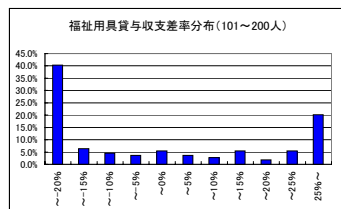
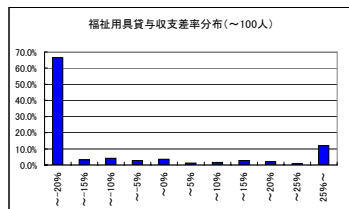
	100人以下	101~200人	201~300人	301~400人	401~500人	501人以上
	千円	千円	千円	千円	千円	千円
1 介護料収入	730	2,505	3,267	4,377	6,028	12,688
2 保険外の利用料	23	38	63	71	66	300
3 補助金収入	1	0	1	0	0	0
4 国庫補助金等特別積立金取崩額	0	0	0	0	0	0
5 介護報酬査定減	-3	-8	-9	-3	-401	-2
6 その他	20	18	21	6	8	428
7 給与費	699	1,121	1,497	2,022	2,047	5,787
8 減価償却費	52	79	94	343	194	589
9 その他	455	1,066	1,708	1,838	2,315	4,817
10 うち委託費	122	272	528	426	729	694
11 借入金補助金収入	0	0	0	0	0	0
12 借入金利息	15	25	16	114	28	126
13 本部費繰入	2	2	9	0	0	0
14 収入	772	2,554	3,342	4,452	5,702	13,414
15 支出	1,224	2,293	3,323	4,317	4,583	11,320
16 差引	-452	260	19	134	1,118	2,094
17 事業所数	259	109	58	31	16	44

※1 収入及び支出の額は国庫補助金等特別積立金取崩額を除いた額

※2 比率は収入に対する割合(以下同じ)

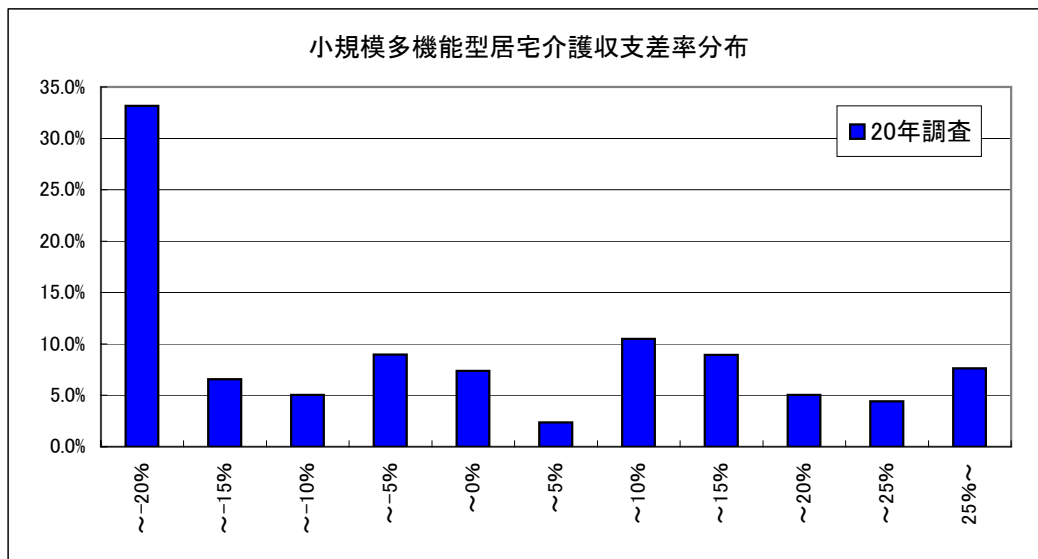
18 平均実利用者数	39.4人	142.5人	244.1人	347.8人	450.6人	1,095.1人
19 常勤換算職員数(常勤率)	2.1人 92.4%	3.1人 90.6%	3.4人 95.4%	4.2人 98.1%	4.0人 93.5%	10.0人 98.1%
20 福祉用具専門相談員常勤換算数(常勤率)	1.5人 90.9%	2.2人 87.1%	2.5人 94.4%	3.2人 98.1%	3.1人 91.7%	7.4人 97.4%
福祉用具専門相談員常勤換算1人当たり給与						
21 常勤	207,576円	290,598円	340,933円	337,378円	352,586円	412,764円
22 非常勤	153,073円	136,110円	177,902円	239,271円	324,023円	294,722円

23 利用者1人当たり収入	19,591円	17,923円	13,692円	12,798円	12,653円	12,248円
24 利用者1人当たり支出	31,063円	16,095円	13,614円	12,412円	10,171円	10,337円
25 常勤換算職員1人当たり給与	230,377円	285,130円	354,907円	380,683円	376,383円	415,965円
26 福祉用具専門相談員(常勤換算)1人当たり給与	202,616円	270,696円	331,836円	335,527円	350,222円	409,745円
27 常勤換算職員1人当たり利用者数	19.0人	45.7人	72.0人	83.5人	112.9人	109.3人
28 福祉用具専門相談員(常勤換算)1人当たり利用者数	27.1人	65.8人	98.9人	107.1人	143.8人	148.2人



14 小規模多機能型居宅介護(予防を含む)(総括表)

	17年調査	20年調査
	千円	千円
1 介護料収入		2,828
2 保険外の利用料		384
3 補助金収入		3
4 国庫補助金等特別積立金取崩額		2
5 介護報酬査定減		-1
6 給与費		2,338
7 減価償却費		181
8 その他		907
9 うち委託費		64
10 借入金補助金収入		1
11 借入金利息		36
12 本部費繰入		13
13 収入		3,215
14 支出		3,472
15 差引		-257
16 事業所数		160
※1 収入及び支出の額は国庫補助金等特別積立金取崩額を除いた額		
※2 比率は収入に対する割合(以下同じ)		
17 平均登録定員		22.7人
18 延べ利用者数		420.1人
19 常勤換算職員数(常勤率)		9.9人 76.5%
20 看護・介護職員常勤換算数(常勤率)		8.5人 75.0%
常勤換算1人当たり給与		
21 看護師		304,986円
22 常勤 准看護師		265,957円
23 介護福祉士		251,121円
24 介護職員		202,099円
非常勤		
25 看護師		257,919円
26 非常勤 准看護師		220,375円
27 非常勤 介護福祉士		202,330円
28 非常勤 介護職員		186,508円
29 定員1人当たり収入		141,670円
30 定員1人当たり支出		152,990円
31 常勤換算職員1人当たり給与		229,472円
32 看護・介護職員(常勤換算)1人当たり給与		216,911円
33 常勤換算職員1人当たり利用者数		1.4人
34 看護・介護職員(常勤換算)1人当たり利用者数		1.6人



15 特定施設入居者生活介護
(特定施設分以外を含む有料老人ホーム全体)(総括表)

	17年調査		20年調査	
	千円		千円	
1 介護料収入	9,408		8,680	
2 保険外の利用料	20,357		7,818	
3 補助金収入	-		-	
4 国庫補助金等特別積立金取崩額	-		-	
5 介護報酬査定減	-		-	
6 給与費	11,356	38.2%	8,041	48.7%
7 減価償却費	1,356	4.6%	1,230	7.5%
8 その他	14,971	50.3%	5,936	36.0%
9 うち委託費	3,249	10.9%	1,571	9.5%
10 借入金補助金収入	-		-	
11 借入金利息	484		565	
12 本部費繰入	-		-	
13 収入	29,765		16,497	
14 支出	28,167		15,773	
15 差引	1,598	5.4%	725	4.4%
16 事業所数	68		57	
※1 収入及び支出の額は国庫補助金等特別積立金取崩額を除いた額				
※2 比率は収入に対する割合(以下同じ)				
17 平均実利用者数	67.5人		53.8人	
18 延べ利用者数	2,015.2人		1,574.5人	
19 常勤換算職員数(常勤率)	38.9人	69.3%	29.3人	80.0%
20 看護・介護職員常勤換算数(常勤率)	28.7人	71.9%	22.0人	81.3%
常勤換算1人当たり給与				
21 看護師	441,093円	0.82	363,119円	
22 常勤 准看護師	346,541円	0.97	336,988円	
23 勤 介護福祉士	313,423円	0.89	279,912円	
24 介護職員	263,555円	0.88	233,036円	
25 非常勤 看護師	395,011円	0.71	278,879円	
26 非 准看護師	338,391円	0.87	295,137円	
27 常勤 介護福祉士	228,420円	0.89	202,698円	
28 勤 介護職員	221,087円	0.99	218,829円	
29 利用者1人当たり収入	14,770円	0.71	10,478円	
30 利用者1人当たり支出	13,977円	0.72	10,018円	
31 常勤換算職員1人当たり給与	275,732円	0.97	267,983円	
32 看護・介護職員(常勤換算)1人当たり給与	274,221円	0.94	256,459円	
33 常勤換算職員1人当たり利用者数	1.7人		1.8人	
34 看護・介護職員(常勤換算)1人当たり利用者数	2.3人		2.4人	

※利用者には介護保険を利用していない者を含む。

