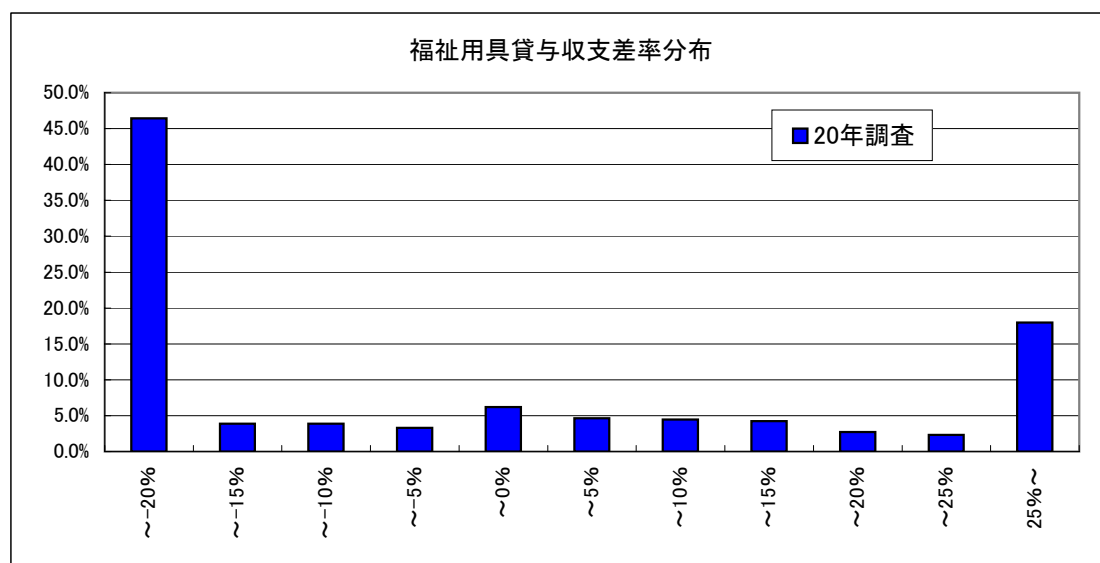


13-① 福祉用具貸与(予防を含む)(総括表)

	17年調査		20年調査	
	千円		千円	
1 介護料収入			2,789	
2 保険外の利用料			58	
3 補助金収入			1	
4 国庫補助金等特別積立金取崩額			0	
5 介護報酬査定減			-17	
6 その他			53	
7 給与費			1,432	49.6%
8 減価償却費			130	4.5%
9 その他			1,236	42.8%
10 うち委託費			285	9.9%
11 借入金補助金収入			0	
12 借入金利息			33	
13 本部費繰入			3	
14 収入			2,885	
15 支出			2,833	
16 差引			51	1.8%
17 事業所数			517	
※1 収入及び支出の額は国庫補助金等特別積立金取崩額を除いた額				
※2 比率は収入に対する割合(以下同じ)				
18 平均実利用者数			205.2人	
19 常勤換算職員数(常勤率)			3.3人	94.3%
20 福祉用具専門相談員常勤換算数(常勤率)			2.4人	92.9%
福祉用具専門相談員常勤換算数(常勤率)				
常勤換算1人当たり給与				
21 常勤			312,072円	
22 非常勤			172,996円	
23 利用者1人当たり収入			14,062円	
24 利用者1人当たり支出			13,811円	
25 常勤換算職員1人当たり給与			320,357円	
26 福祉用具専門相談員(常勤換算)1人当たり給与			302,245円	
27 常勤換算職員1人当たり利用者数			62.1人	
28 福祉用具専門相談員(常勤換算)1人当たり利用者数			86.1人	



13-② 福祉用具貸与(予防を含む)(地域区分別集計表)

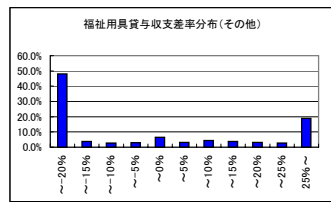
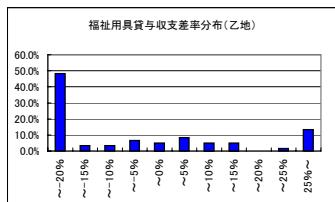
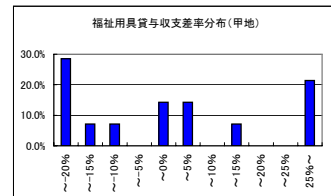
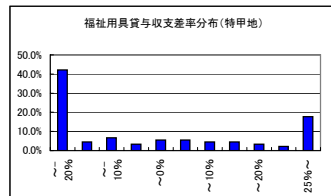
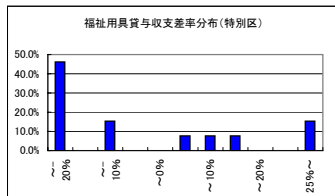
	特別区		特甲地		甲地		乙地		その他	
	千円		千円		千円		千円		千円	
1 介護料収入	2,007		2,704		2,286		3,527		2,732	
2 保険外の利用料	13		66		7		45		63	
3 補助金収入	0		0		0		0		1	
4 国庫補助金等特別積立金取崩額	0		0		0		0		0	
5 介護報酬査定減	-0		-3		-1		-1		-25	
6 その他	27		130		0		67		34	
7 給与費	1,062	51.9%	1,466	50.6%	877	38.2%	1,885	51.8%	1,380	49.2%
8 減価償却費	35	1.7%	151	5.2%	112	4.9%	164	4.5%	123	4.4%
9 その他	774	37.8%	1,309	45.2%	1,107	48.3%	1,405	38.6%	1,210	43.1%
10 うち委託費	231	11.3%	408	14.1%	254	11.1%	249	6.8%	262	9.3%
11 借入金補助金収入	0		0		0		0		0	
12 借入金利息	6		23		33		79		29	
13 本部費繰入	0		3		0		1		3	
14 収入	2,047		2,896		2,293		3,639		2,805	
15 支出	1,877		2,953		2,130		3,534		2,744	
16 差引	170	8.3%	-57	-2.0%	164	7.1%	105	2.9%	62	2.2%
17 事業所数	13		90		14		60		340	

※1 収入及び支出の額は国庫補助金等特別積立金取崩額を除いた額

※2 比率は収入に対する割合(以下同じ)

	特別区		特甲地		甲地		乙地		その他	
18 平均実利用者数	125.8人		221.3人		156.2人		235.6人		200.6人	
19 常勤換算職員数(常勤率)	2.6人	83.6%	3.6人	90.4%	2.3人	100.0%	3.7人	95.6%	3.2人	95.4%
20 福祉用具専門相談員常勤換算数(常勤率)	1.9人	81.5%	2.4人	85.7%	1.7人	100.0%	2.9人	95.0%	2.3人	94.6%
福祉用具専門相談員常勤換算数(常勤率)										
常勤換算1人当たり給与										
21 常勤	323,090円		340,144円		276,192円		312,053円		306,111円	
22 非常勤	246,351円		126,627円		-		178,858円		196,686円	

23 利用者1人当たり収入	16,272円	13,089円	14,680円	15,445円	13,986円
24 利用者1人当たり支出	14,922円	13,344円	13,632円	15,001円	13,679円
25 常勤換算職員1人当たり給与	317,578円	317,575円	309,635円	323,882円	320,862円
26 福祉用具専門相談員(常勤換算)1人当たり給与	308,867円	309,517円	276,192円	305,403円	300,162円
27 常勤換算職員1人当たり利用者数	48.2人	61.2人	68.7人	63.2人	62.4人
28 福祉用具専門相談員(常勤換算)1人当たり利用者数	66.6人	93.9人	94.5人	80.2人	85.7人



13-③ 福祉用具貸与（予防を含む）（実利用者数別集計表）

	100人以下	101~200人	201~300人	301~400人	401~500人	501人以上
	千円	千円	千円	千円	千円	千円
1 介護料収入	730	2,505	3,267	4,377	6,028	12,688
2 保険外の利用料	23	38	63	71	66	300
3 補助金収入	1	0	1	0	0	0
4 国庫補助金等特別積立金取崩額	0	0	0	0	0	0
5 介護報酬査定減	-3	-8	-9	-3	-401	-2
6 その他	20	18	21	6	8	428
7 給与費	699	1,121	1,497	2,022	2,047	5,787
8 減価償却費	52	79	94	343	194	589
9 その他	455	1,066	1,708	1,838	2,315	4,817
10 うち委託費	122	272	528	426	729	694
11 借入金補助金収入	0	0	0	0	0	0
12 借入金利息	15	25	16	114	28	126
13 本部費繰入	2	2	9	0	0	0
14 収入	772	2,554	3,342	4,452	5,702	13,414
15 支出	1,224	2,293	3,323	4,317	4,583	11,320
16 差引	-452	260	19	134	1,118	2,094
17 事業所数	259	109	58	31	16	44

※1 収入及び支出の額は国庫補助金等特別積立金取崩額を除いた額

※2 比率は収入に対する割合（以下同じ）

18 平均実利用者数	39.4人	142.5人	244.1人	347.8人	450.6人	1,095.1人
19 常勤換算職員数(常勤率)	2.1人 92.4%	3.1人 90.6%	3.4人 95.4%	4.2人 98.1%	4.0人 93.5%	10.0人 98.1%
20 福祉用具専門相談員常勤換算数(常勤率)	1.5人 90.9%	2.2人 87.1%	2.5人 94.4%	3.2人 98.1%	3.1人 91.7%	7.4人 97.4%
福祉用具専門相談員常勤換算数(常勤率)						
常勤換算1人当たり給与						
21 常勤	207,576円	290,598円	340,933円	337,378円	352,586円	412,764円
22 非常勤	153,073円	136,110円	177,902円	239,271円	324,023円	294,722円

23 利用者1人当たり収入	19,591円	17,923円	13,692円	12,798円	12,653円	12,248円
24 利用者1人当たり支出	31,063円	16,095円	13,614円	12,412円	10,171円	10,337円
25 常勤換算職員1人当たり給与	230,377円	285,130円	354,907円	380,683円	376,383円	415,965円
26 福祉用具専門相談員(常勤換算)1人当たり給与	202,616円	270,696円	331,836円	335,527円	350,222円	409,745円
27 常勤換算職員1人当たり利用者数	19.0人	45.7人	72.0人	83.5人	112.9人	109.3人
28 福祉用具専門相談員(常勤換算)1人当たり利用者数	27.1人	65.8人	98.9人	107.1人	143.8人	148.2人

