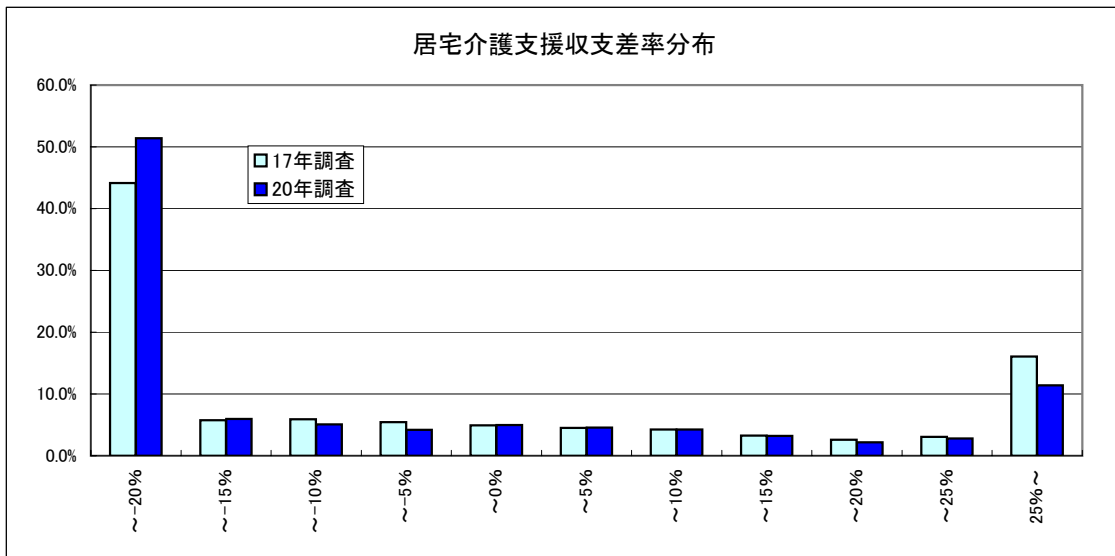


12-① 居宅介護支援(総括表)

	17年調査		20年調査	
	千円		千円	
1 介護料収入	774		675	
2 保険外の利用料	-		-	
3 補助金等収入	19		64	
4 国庫補助金等特別積立金取崩額	10		2	
5 介護報酬査定減	0		-0	
6 給与費	756	96.1%	735	99.4%
7 減価償却費	24	3.1%	15	2.1%
8 その他	117	14.9%	111	15.0%
9 うち委託費	8	1.0%	5	0.7%
10 借入金補助金収入	1		0	
11 借入金利息	7		5	
12 本部費繰入	2		2	
13 収入(補助あり)	786		739	
14 支出	899		865	
15 差引	-113	-14.4%	-126	-17.0%
16 事業所数	1,338		1,127	
※1 収入及び支出の額は国庫補助金等特別積立金取崩額を除いた額				
※2 比率は収入に対する割合(以下同じ)				
17 実利用者数平均	91.4人		59.9人	
18 常勤換算職員数(常勤率)	2.4人	91.2%	2.4人	89.8%
19 介護支援専門員常勤換算数(常勤率)	2.4人	88.9%	2.2人	95.5%
介護支援専門員 常勤換算1人当たり給与				
20 常勤	372,536円	0.98	365,007円	
21 非常勤	302,985円	1.01	306,070円	
22 実利用者1人当たり収入	8,601円	1.43	12,338円	
23 実利用者1人当たり支出	9,837円	1.47	14,441円	
24 常勤換算職員1人当たり給与	329,843円	1.00	329,244円	
25 介護支援専門員(常勤換算)1人当たり給与	364,846円	0.99	362,334円	
26 常勤換算職員1人当たり利用者数	38.3人		25.2人	
27 介護支援専門員(常勤換算)1人当たり利用者数	37.6人		26.9人	



12-② 居宅介護支援(地域区分別集計表)

	特別区		特甲地		甲地		乙地		その他	
	千円		千円		千円		千円		千円	
1 介護料収入	778		698		617		684		660	
2 保険外の利用料	-		-		-		-		-	
3 補助金等収入	108		59		32		44		67	
4 国庫補助金等特別積立金取崩額	2		3		1		2		3	
5 介護報酬査定減	-0		-0		-0		0		-0	
6 給与費	886	100.1%	787	103.9%	704	108.3%	749	102.7%	704	96.8%
7 減価償却費	12	1.3%	12	1.5%	12	1.9%	15	2.1%	17	2.3%
8 その他	137	15.5%	123	16.3%	128	19.8%	150	20.5%	97	13.3%
9 うち委託費	7	0.8%	7	0.9%	4	0.6%	8	1.1%	4	0.5%
10 借入金補助金収入	0		1		0		1		0	
11 借入金利息	5		8		32		6		3	
12 本部費繰入	4		1		1		2		1	
13 収入(補助あり)	886		758		650		729		727	
14 支出	1,041		928		876		920		819	
15 差引	-155	-17.5%	-171	-22.5%	-226	-34.8%	-191	-26.1%	-92	-12.7%
16 事業所数	149		234		100		206		438	

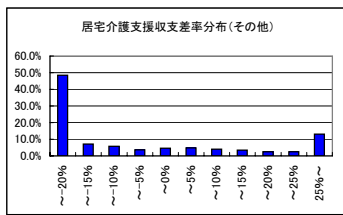
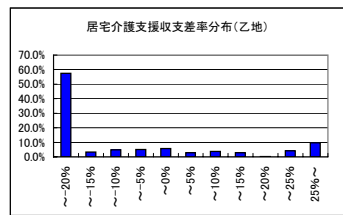
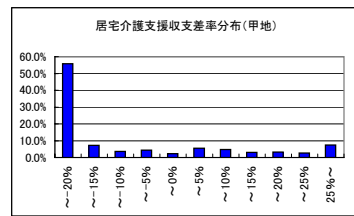
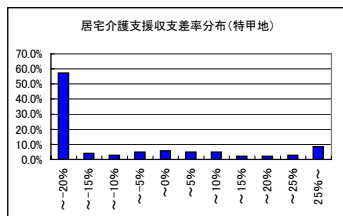
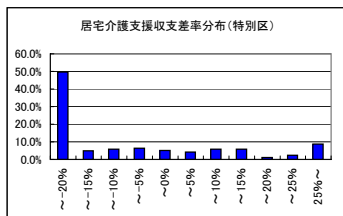
※1 収入及び支出の額は国庫補助金等特別積立金取崩額を除いた額

※2 比率は収入に対する割合(以下同じ)

17 実利用者数平均	64.9人		58.2人		53.2人		60.6人		60.2人	
18 常勤換算職員数(常勤率)	2.6人	86.3%	2.5人	82.4%	2.3人	92.0%	2.4人	90.3%	2.3人	92.1%
19 介護支援専門員常勤換算数(常勤率)	2.4人	91.8%	2.4人	91.0%	2.1人	98.8%	2.1人	97.6%	2.2人	96.6%
介護支援専門員										
常勤換算1人当たり給与										
20 常勤	403,254円		385,262円		346,404円		353,525円		358,806円	
21 非常勤	308,651円		403,485円		472,841円		302,048円		225,322円	

22 実利用者1人当たり収入	13,655円	13,028円	12,219円	12,041円	12,080円
23 実利用者1人当たり支出	16,050円	15,962円	16,472円	15,188円	13,610円
24 常勤換算職員1人当たり給与	362,146円	336,330円	320,566円	322,101円	325,730円
25 介護支援専門員(常勤換算)1人当たり給与	395,544円	386,904円	347,958円	352,271円	354,250円

26 常勤換算職員1人当たり利用者数	25.0人	23.7人	23.0人	25.0人	25.8人
27 介護支援専門員(常勤換算)1人当たり利用者数	27.6人	24.2人	25.7人	28.9人	27.4人



12-③ 居宅介護支援(実利用者数別集計表)

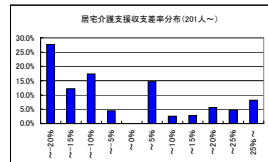
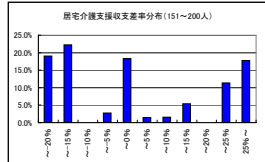
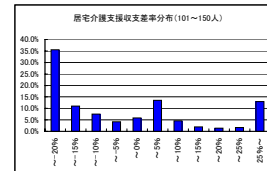
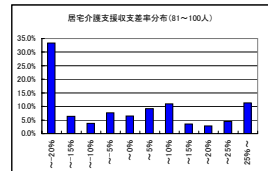
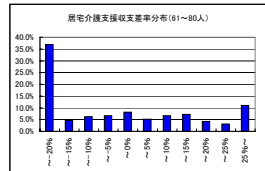
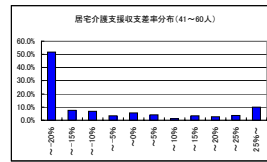
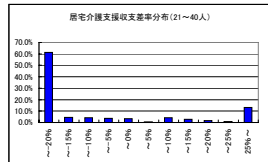
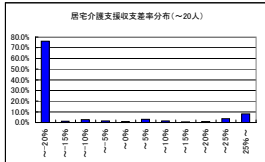
	20人以下	21~40人	41~60人	61~80人	81~100人	101~150人	151~200人	201人以上
	千円	千円	千円	千円	千円	千円	千円	千円
1 介護料収入	157	346	583	799	1,036	1,394	1,910	2,985
2 雑除外の利用料	-	-	-	-	-	-	-	-
3 補助金等収入	0	1	0	8	1	5	2	0
4 国庫補助金等特別積立金取崩額	0	1	1	8	3	4	6	8
5 介護報酬査定減	-0	-0	-0	-0	-0	-0	-0	0
6 給与費	264	167.0%	432	124.5%	643	110.1%	855	105.8%
7 減価償却費	7	4.6%	13	3.8%	14	2.4%	13	1.6%
8 その他	55	34.8%	86	24.7%	113	19.3%	119	14.7%
9 うち委託費	1	0.6%	3	0.9%	4	0.7%	5	0.7%
10 借入金補助金収入	1	0	1	1	1	0	1	0
11 借入金利息	1	3	5	6	3	17	4	3
12 本部費繰入	0	2	0	2	6	1	3	0
13 収入(補助あり)	158	347	584	808	1,037	1,399	1,912	2,985
14 支出	327	535	774	986	1,189	1,652	1,981	3,447
15 差引	-169	-107.0%	-188	-54.0%	-190	-32.6%	-178	-22.1%
16 事業所数	144	320	211	149	118	124	36	25

※1 収入及び支出の額は国庫補助金等特別積立金取崩額を除いた額

※2 比率は収入に対する割合(以下同じ)

	13.2人	30.0人	51.0人	68.9人	89.9人	135.8人	167.5人	252.5人
17 実利用者数平均	1.0人	92.9%	1.6人	81.6%	2.1人	87.8%	2.6人	91.7%
18 常勤換算職員数(常勤率)	1.0人	99.7%	1.3人	99.8%	1.8人	97.8%	2.5人	92.5%
19 介護支援専門員常勤換算数(常勤率)	1.0人	99.7%	1.3人	99.8%	1.8人	97.8%	2.5人	92.5%
20 介護支援専門員 常勤換算1人当たり給与	289,654円	375,625円	366,752円	373,994円	352,290円	371,703円	365,202円	385,055円
21 非常勤	231,103円	192,408円	256,190円	199,374円	286,815円	355,091円	322,277円	493,693円

22 実利用者1人当たり収入	12,007円	11,563円	11,448円	11,727円	11,535円	10,306円	11,415円	11,822円
23 実利用者1人当たり支出	24,855円	17,809円	15,182円	14,317円	13,230円	12,163円	11,824円	13,648円
24 常勤換算職員1人当たり給与	303,983円	318,682円	335,802円	331,664円	312,264円	345,215円	335,725円	346,718円
25 介護支援専門員(常勤換算)1人当たり給与	289,454円	375,268円	364,374円	360,865円	349,307円	370,277円	362,868円	390,762円
26 常勤換算職員1人当たり利用者数	13.8人	18.4人	24.0人	26.4人	28.8人	34.2人	33.6人	29.6人
27 介護支援専門員(常勤換算)1人当たり利用者数	12.7人	22.5人	28.9人	27.9人	32.0人	36.2人	33.6人	30.6人



12-④ 居宅介護支援(経営主体別別集計表)

	社会福祉協議会		社会福祉法人(社協以外)		医療法人		営利法人		その他法人	
	千円		千円		千円		千円		千円	
1 介護料収入	863		860		739		535		516	
2 保険外の利用料	-		-		-		-		-	
3 補助金等収入	1		12		0		0		1	
4 国庫補助金等特別積立金取崩額	2		14		0		0		0	
5 介護報酬査定減	-0		-0		-0		-0		-0	
6 給与費	920	106.5%	955	109.3%	834	112.8%	575	107.5%	580	111.9%
7 減価償却費	12	1.4%	34	3.9%	19	2.5%	9	1.7%	12	2.2%
8 その他	71	8.2%	120	13.7%	136	18.3%	115	21.6%	101	19.4%
9 うち委託費	5	0.6%	11	1.3%	8	1.1%	2	0.3%	4	0.7%
10 借入金補助金収入	0		2		0		0		0	
11 借入金利息	0		3		5		7		8	
12 本部費繰入	0		2		0		3		0	
13 収入(補助あり)	864		874		739		535		518	
14 支出	1,001		1,100		993		710		700	
15 差引	-138	-15.9%	-226	-25.8%	-254	-34.3%	-175	-32.6%	-182	-35.2%
16 事業所数	115		238		183		355		155	

※1 収入及び支出の額は国庫補助金等特別積立金取崩額を除いた額

※2 比率は収入に対する割合(以下同じ)

17 実利用者数平均	74.9人		83.6人		64.6人		46.3人		44.3人	
18 常勤換算職員数(常勤率)	2.8人	94.5%	2.8人	91.6%	2.9人	92.4%	1.9人	88.6%	2.1人	75.1%
19 介護支援専門員常勤換算数(常勤率)	2.7人	98.7%	2.6人	96.7%	2.6人	97.1%	1.8人	93.1%	1.7人	90.7%
介護支援専門員 常勤換算1人当たり給与										
20 常勤	366,955円		387,690円		392,258円		340,429円		378,324円	
21 非常勤	243,873円		462,945円		302,327円		273,985円		269,968円	

22 実利用者1人当たり収入	11,525円	10,457円	11,448円	11,553円	11,705円
23 実利用者1人当たり支出	13,361円	13,159円	15,377円	15,322円	15,822円
24 常勤換算職員1人当たり給与	329,278円	349,864円	375,004円	301,414円	312,497円
25 介護支援専門員(常勤換算)1人当たり給与	365,323円	390,207円	389,616円	335,822円	368,275円
26 常勤換算職員1人当たり利用者数	26.3人	29.5人	22.4人	24.6人	20.9人
27 介護支援専門員(常勤換算)1人当たり利用者数	27.6人	32.3人	24.8人	25.3人	26.7人

