

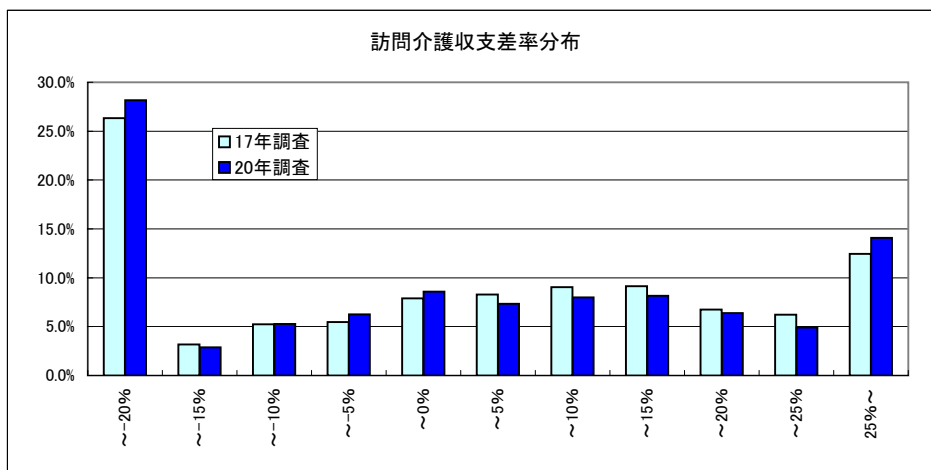
5-① 訪問介護(予防を含む)(総括表)

	17年調査		20年調査	
	千円		千円	
1 介護料収入	3,024		2,524	
2 保険外の利用料	3		2	
3 補助金収入	19		3	
4 国庫補助金等特別積立金取崩額	9		2	
5 介護報酬査定減	-1		-1	
6 給与費	2,545	83.5%	2,060	81.5%
7 減価償却費	40	1.3%	38	1.5%
8 その他	425	13.9%	401	15.9%
9 うち委託費	22	0.7%	19	0.7%
10 借入金補助金収入	2		1	
11 借入金利息	13		10	
12 本部費繰入	34		4	
13 収入(補助あり)	3,048		2,528	
14 支出	3,049		2,511	
15 差引	-1	0.0%	17	0.7%
16 事業所数	1,849		1,730	

※1 収入及び支出の額は国庫補助金等特別積立金取崩額を除いた額

※2 比率は収入に対する割合(以下同じ)

17 延べ訪問回数	795.2回		725.5回	
18 常勤換算職員数(常勤率)	11.2人	40.4%	8.6人	42.8%
19 介護職員常勤換算数(常勤率)	10.1人	38.1%	7.7人	40.8%
常勤換算1人当たり給与 常勤				
20 介護福祉士	259,662円	1.02	264,107円	
21 介護職員	218,764円	1.02	223,124円	
非常勤				
22 介護福祉士	182,916円	1.26	230,476円	
23 介護職員	215,241円	0.99	212,046円	
24 訪問1回当たり収入	3,833円	0.91	3,485円	
25 訪問1回当たり支出	3,834円	0.90	3,462円	
26 常勤換算職員1人当たり給与	224,322円	1.03	231,665円	
27 介護職員(常勤換算)1人当たり給与	220,510円	1.02	225,099円	
28 訪問介護職員常勤換算1人当たり訪問回数	78.7回		93.7回	
延べ訪問回数				
29 身体介護	232.7回	29.3%	249.8回	39.9%
30 身体・生活	206.4回	26.0%	176.3回	28.2%
31 生活援助	342.0回	43.0%	176.0回	28.2%
32 通院	14.1回		23.2回	
33 計	795.2回		625.3回	
延べ訪問時間				
34 身体介護	211時間	19.6%	201時間	28.9%
35 身体・生活	362時間	33.6%	275時間	39.5%
36 生活援助	504時間	46.8%	219時間	31.6%
37 計	1,077時間		695時間	
予防サービス				
38 延べ訪問回数(対介護サービス比)	-	-	101.0回	13.9%
39 延べ訪問時間	-	-	170時間	



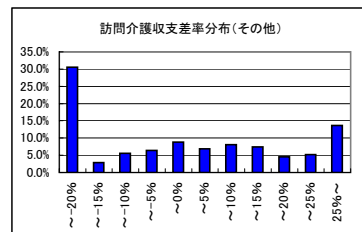
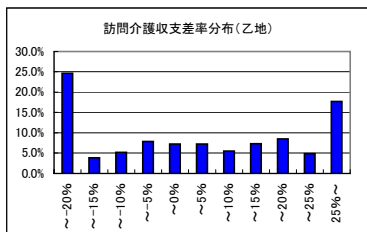
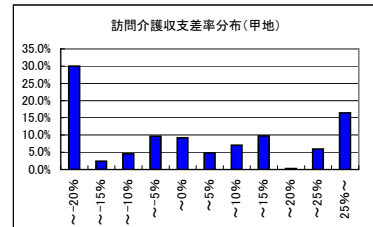
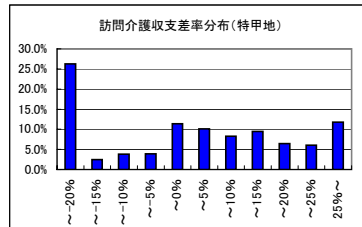
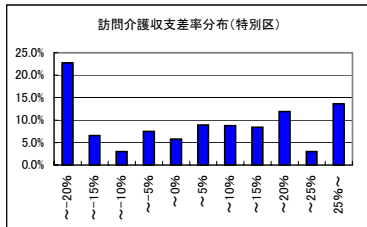
5-② 訪問介護(予防を含む)(地域区分別集計表)

	特別区	特甲地	甲地	乙地	その他
	千円	千円	千円	千円	千円
1 介護料収入	3,624	2,811	2,810	2,516	2,286
2 保険外の利用料	2	0	3	1	2
3 補助金収入	2	1	0	3	4
4 国庫補助金等特別積立金取崩額	1	1	0	2	2
5 介護報酬査定減	-2	-1	-0	-0	-1
6 給与費	3,039	2,318	2,294	2,060	1,848
7 減価償却費	31	27	27	27	46
8 その他	442	414	421	438	382
9 うち委託費	18	27	20	14	17
10 借入金補助金収入	0	1	0	0	1
11 借入金利息	27	13	2	6	9
12 本部費繰入	6	6	4	4	3
13 収入(補助あり)	3,626	2,812	2,813	2,520	2,293
14 支出	3,544	2,776	2,747	2,532	2,286
15 差引	81	36	66	-12	7
16 事業所数	178	397	109	360	686

※1 収入及び支出の額は国庫補助金等特別積立金取崩額を除いた額

※2 比率は収入に対する割合(以下同じ)

17 延べ訪問回数	912.3回	746.8回	842.8回	674.1回	701.7回
18 常勤換算職員数(常勤率)	11.8人 35.8%	9.6人 37.6%	9.5人 51.2%	8.5人 40.6%	7.9人 46.0%
19 介護職員常勤換算数(常勤率)	10.7人 33.0%	8.7人 34.9%	8.3人 51.8%	7.6人 35.8%	7.1人 45.3%
常勤換算1人当たり給与					
常勤					
20 介護福祉士	281,285円	271,599円	262,120円	254,700円	262,011円
21 介護職員	246,521円	226,544円	264,804円	217,233円	215,938円
非常勤					
22 介護福祉士	249,566円	224,310円	230,027円	237,874円	228,870円
23 介護職員	228,346円	223,119円	206,297円	224,515円	199,974円
24 訪問1回当たり収入	3,974円	3,766円	3,338円	3,738円	3,267円
25 訪問1回当たり支出	3,885円	3,718円	3,260円	3,756円	3,258円
26 常勤換算職員1人当たり給与	248,954円	235,971円	239,292円	234,304円	225,790円
27 介護職員(常勤換算)1人当たり給与	239,844円	230,685円	234,021円	229,192円	218,597円
28 訪問介護職員常勤換算1人当たり訪問回数	85.2回	85.9回	101.3回	88.6回	99.0回
延べ訪問回数					
29 身体介護	347.9回 43.7%	205.7回 32.9%	310.6回 42.0%	182.4回 32.6%	265.3回 43.2%
30 身体・生活	273.9回 34.4%	223.1回 35.6%	166.7回 22.5%	195.9回 35.0%	145.6回 23.7%
31 生活援助	170.9回 21.5%	182.0回 29.1%	206.6回 27.9%	163.8回 29.3%	175.5回 28.6%
32 通院	3.7回	15.3回	55.6回	17.6回	27.3回
33 計	796.4回	625.9回	739.6回	559.8回	613.8回
延べ訪問時間					
34 身体介護	325時間 33.5%	172時間 21.7%	221時間 29.4%	167時間 23.9%	203時間 32.4%
35 身体・生活	429時間 44.3%	382時間 48.2%	264時間 35.2%	318時間 45.5%	212時間 33.8%
36 生活援助	215時間 22.2%	239時間 30.1%	265時間 35.4%	214時間 30.6%	211時間 33.7%
37 計	969時間	793時間	751時間	698時間	626時間
予防サービス					
38 延べ訪問回数(対介護サービス比)	115.9回 12.7%	121.0回 16.2%	103.7回 12.3%	114.4回 17.0%	89.3回 12.7%
39 延べ訪問時間	155時間	206時間	183時間	216時間	149時間



5-③ 訪問介護(予防も含む)(基へ訪問回数別集計表)

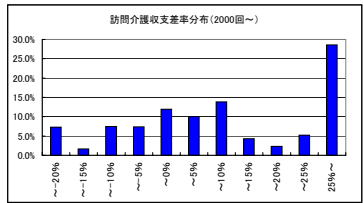
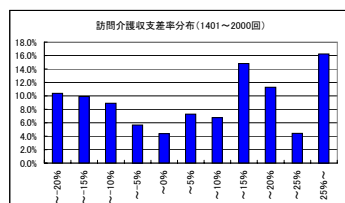
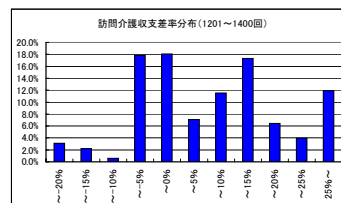
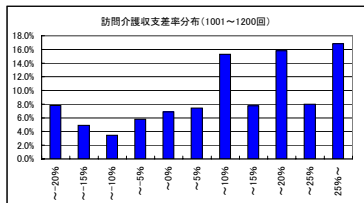
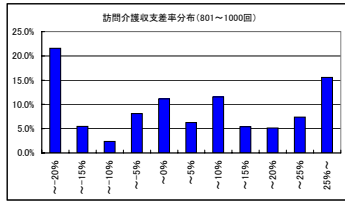
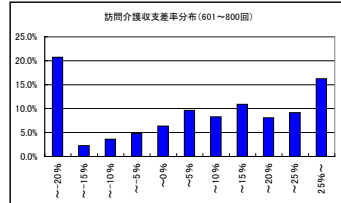
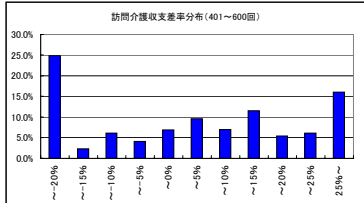
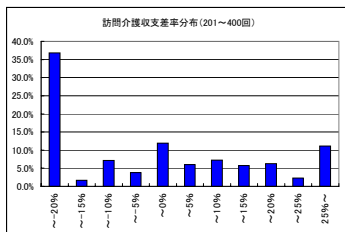
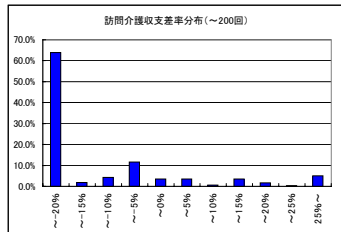
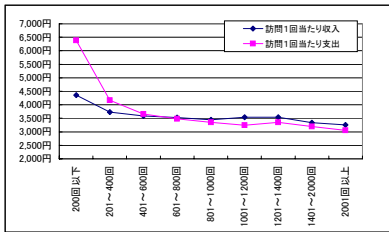
	200回以下	201~400回	401~600回	601~800回	801~1000回	1001~1200回	1201~1400回	1401~2000回	2001回以上
	千円	千円	千円	千円	千円	千円	千円	千円	千円
1 介護料収入	517	1,145	1,772	2,441	3,085	3,889	4,607	5,408	9,329
2 保険外の利用料	0	1	3	1	0	2	4	0	2
3 補助金収入	8	2	2	3	2	1	7	7	3
4 国庫補助金等特別独立金取崩額	1	2	2	2	3	1	1	5	2
5 介護料減額	-0	-1	-1	-2	-0	-0	0	-0	-3
6 給与費	608	1,005	1,463	1,974	2,462	2,941	3,643	4,325	7,423
7 減価償却費	18	40	23	40	52	53	45	68	52
8 その他	144	231	316	387	482	556	667	784	1,213
9 うち委託費	6	13	14	18	16	30	15	35	66
10 借入金補助金収入	0	0	3	0	1	0	0	1	0
11 借入金利息	2	3	11	7	10	2	9	11	79
12 本部費繰入	1	3	5	5	4	6	5	0	11
13 収入(補助あり)	526	1,147	1,780	2,443	3,089	3,891	4,618	5,416	9,332
14 支出	771	1,279	1,815	2,411	3,007	3,557	4,368	5,184	8,776
15 差引	-246	-132	-36	32	82	334	249	231	556
16 事業所数	218	438	326	247	144	109	55	93	100

※1 収入及び支出の額は国庫補助金等特別独立金取崩額を除いた額

※2 比率は収入に対する割合(以下同)

	120.8回	307.1回	496.8回	693.1回	897.1回	1,097.7回	1,302.3回	1,621.3回	2,868.3回	
17 延べ訪問回数	3.1人	55.2%	4.6人	50.7%	6.4人	44.8%	7.9人	45.6%	10.3人	40.5%
18 常勤換算職員数(常勤率)	2.6人	54.0%	3.9人	48.5%	5.5人	43.8%	7.0人	41.7%	9.2人	36.9%
19 介護職員常勤換算数(常勤率)										
20 常勤換算1人当たり給与										
21 介護福祉士	238,410円	253,630円	268,059円	266,558円	255,243円	258,124円	283,599円	267,651円	275,358円	
22 介護職員	171,532円	197,946円	211,433円	219,497円	229,238円	231,431円	250,660円	209,247円	256,236円	
23 非常勤										
24 介護福祉士	168,353円	198,217円	229,081円	246,006円	200,713円	240,650円	226,687円	224,601円	267,924円	
25 介護職員	168,957円	182,578円	193,145円	226,705円	215,763円	245,159円	192,280円	227,646円	221,948円	
26 訪問1回当たり収入	4,352円	3,735円	3,582円	3,525円	3,443円	3,545円	3,546円	3,340円	3,254円	
27 訪問1回当たり支出	6,388円	4,165円	3,654円	3,479円	3,352円	3,241円	3,354円	3,197円	3,060円	
28 常勤換算職員1人当たり給与	193,068円	213,226円	222,084円	242,045円	232,390円	251,058円	225,825円	236,399円	243,056円	
29 介護職員(常勤換算)1人当たり給与	185,223円	200,850円	214,019円	235,192円	222,931円	245,123円	220,749円	232,146円	239,268円	
30 訪問介護職員常勤換算1人当たり訪問回数	45.6回	78.1回	89.5回	99.5回	97.8回	106.3回	90.4回	99.5回	102.7回	

	200回以下	201~400回	401~600回	601~800回	801~1000回	1001~1200回	1201~1400回	1401~2000回	2001回以上	
31 延べ訪問回数	31.4回	33.5%	89.4回	35.6%	161.5回	38.4%	230.1回	39.6%	292.3回	37.6%
32 身体介護	26.4回	28.1%	73.0回	29.1%	125.7回	29.8%	168.3回	29.0%	210.2回	27.0%
33 生活援助	29.9回	31.8%	75.2回	30.0%	120.2回	28.6%	170.0回	29.2%	237.2回	30.5%
34 通院	6.2回		13.2回		13.6回		12.8回		37.6回	
35 計	93.9回		152.8回		421.0回		581.1回		777.4回	
36 延べ訪問時間										
37 身体介護	33時間	28.8%	81時間	27.7%	123時間	27.9%	185時間	28.0%	235時間	27.9%
38 身体・生活	44時間	38.1%	117時間	39.7%	195時間	40.9%	260時間	39.4%	316時間	37.6%
39 生活援助	38時間	33.2%	96時間	32.6%	149時間	31.3%	215時間	32.6%	289時間	34.5%
40 計	115時間		294時間		478時間		660時間		840時間	
41 予防サービス										
42 延べ訪問回数(対介護サービス比)	27.0回	22.4%	57.3回	18.6%	76.4回	15.4%	113.1回	16.3%	119.9回	13.4%
43 延べ訪問時間	41時間		96時間		124時間		222時間		197時間	



5-④ 訪問介護(予防を含む)(経営主体別集計表)

	社会福祉協議会	社会福祉法人(社協以外)	医療法人	営利法人	その他法人
	千円	千円	千円	千円	千円
1 介護料収入	2,366	2,195	2,299	2,683	2,133
2 保険外の利用料	0	1	0	2	1
3 補助金収入	13	7	0	0	8
4 国庫補助金等特別積立金取崩額	4	11	0	0	0
5 介護報酬査定減	-0	-1	-1	-1	-2
6 給与費	2,071 87.0%	1,934 87.6%	1,884 82.0%	2,128 79.3%	1,720 80.4%
7 減価償却費	60 2.5%	51 2.3%	22 1.0%	34 1.3%	25 1.2%
8 その他	270 11.3%	248 11.2%	313 13.6%	473 17.6%	386 18.1%
9 うち委託費	170 0.7%	28 1.2%	31 1.4%	15 0.6%	24 1.1%
10 借入金補助金収入	0	6	0	0	0
11 借入金利息	0	1	4	15	10
12 本部費繰入	0	2	0	5	2
13 収入(補助あり)	2,379	2,208	2,299	2,685	2,140
14 支出	2,397	2,226	2,223	2,654	2,144
15 差引	-17 -0.7%	-18 -0.8%	76 3.3%	30 1.1%	-4 -0.2%
16 事業所数	256	570	129	482	179

※1 収入及び支出の額は国庫補助金等特別積立金取崩額を除いた額

※2 比率は収入に対する割合(以下同)

17 延べ訪問回数	727.8回	682.8回	649.4回	753.0回	559.8回
18 常勤換算職員数(常勤率)	8.0人 49.1%	7.8人 42.4%	7.5人 50.9%	9.1人 41.7%	7.8人 39.7%
19 介護職員常勤換算数(常勤率)	7.4人 51.0%	7.3人 43.8%	7.2人 52.7%	8.0人 37.5%	6.8人 36.9%
常勤換算1人当たり給与 常勤					
20 介護福祉士	289,955円	274,555円	261,224円	251,969円	253,744円
21 介護職員	242,863円	234,328円	236,766円	221,440円	190,580円
非常勤					
22 介護福祉士	255,404円	238,115円	221,002円	222,263円	227,167円
23 介護職員	218,901円	224,421円	213,359円	211,666円	197,316円

24 訪問1回当たり収入	3,269円	3,233円	3,540円	3,565円	3,823円
25 訪問1回当たり支出	3,293円	3,260円	3,423円	3,525円	3,830円
26 常勤換算職員1人当たり給与	254,813円	246,404円	239,593円	226,995円	213,705円
27 介護職員(常勤換算)1人当たり給与	249,015円	241,088円	231,825円	219,567円	209,858円
28 訪問介護職員常勤換算1人当たり訪問回数	98.6回	93.4回	90.4回	94.5回	82.2回

29 延べ訪問回数					
30 身体介護	240.5回 40.8%	222.6回 40.0%	212.4回 38.3%	268.2回 40.3%	189.3回 39.4%
31 身体・生活	126.1回 21.4%	149.0回 26.8%	156.6回 28.2%	195.6回 29.4%	156.6回 32.6%
32 生活援助	217.3回 36.8%	175.3回 31.5%	171.6回 30.9%	168.5回 25.3%	121.5回 25.3%
33 通院	5.9回	9.9回	14.5回	32.9回	12.8回
計	589.8回	556.9回	555.1回	665.3回	480.2回
34 延べ訪問時間					
35 身体介護	197時間 30.5%	180時間 28.7%	171時間 27.5%	212時間 29.1%	168時間 28.5%
36 身体・生活	183時間 28.4%	231時間 36.7%	237時間 38.2%	308時間 42.1%	262時間 44.4%
37 生活援助	266時間 41.1%	218時間 34.6%	213時間 34.3%	210時間 28.8%	160時間 27.1%
計	646時間	629時間	620時間	731時間	590時間
38 予防サービス					
延べ訪問回数(対介護サービス比)	138.0回 19.0%	125.9回 18.4%	108.6回 16.4%	87.8回 11.7%	79.6回 14.2%
延べ訪問時間	168時間	164時間	807時間	115時間	117時間

