

# 介護保険事業状況報告の概要

(平成18年10月暫定版)

## 1. 第1号被保険者数(10月末現在)

第1号被保険者数は、2,633万人となっている。

## 2. 要介護(要支援)認定者数(10月末現在)

要介護(要支援)認定者数(総数)は、441.3万人となっている。

第1号被保険者に対する割合は約16.8%となっている。

## 3. 居宅(介護予防)サービス受給者数(現物給付8月サービス分、償還給付9月支出決定分)

居宅(介護予防)サービス受給者数は、256.8万人となっている。

## 4. 地域密着型(介護予防)サービス受給者数(現物給付8月サービス分、償還給付9月支出決定分)

地域密着型(介護予防)サービス受給者数は、15.6万人となっている。

## 5. 施設サービス受給者数(現物給付8月サービス分、償還給付9月支出決定分)

施設サービス受給者数は80.2万人で、うち「介護老人福祉施設」が39.3万人、「介護老人保健施設」が29.7万人、「介護療養型医療施設」が11.7万人となっている。

(同一月に2施設以上でサービスを受けた場合、施設ごとにそれぞれ受給者数を1人と計上するが、合計には1人と計上しているため、3施設の合算と合計が一致しない。)

## 6. 保険給付決定状況(現物給付8月サービス分、償還給付9月支出決定分)

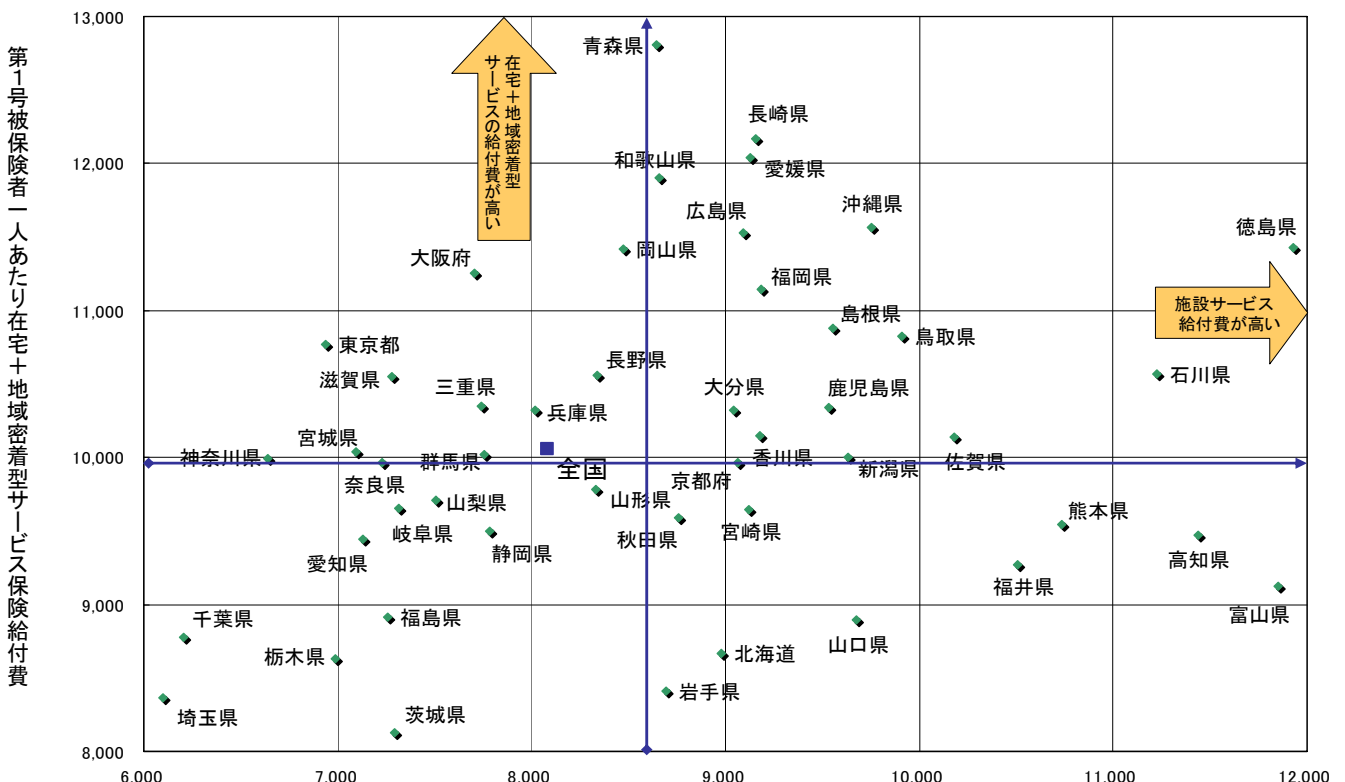
保険給付費の総額は4,749億円となっており、居宅(介護予防)サービス分は2,313億円、地域密着型(介護予防)サービス分は320億円、施設サービス分は2,116億円となっている。

(特定入所者介護(介護予防)サービス費等は含まない。)

## 7. 特定入所者介護(介護予防)サービス費(現物給付8月サービス分、償還給付9月支出決定分)

特定入所者介護(介護予防)サービス費の給付費総額は177億円となっており、食費分は150億円、居住費(滞在費)分は27億円となっている。

### 第1号被保険者1人あたり保険給付費【都道府県別】



(単位:円)

第1号被保険者一人あたり施設サービス保険給付費

※1 特定入所者介護サービス費、高額介護サービス費等は含まれていない。  
※2 保険給付費については、第2号被保険者分を含んだ数値を使用している。

(出典:介護保険事業状況報告(平成18年8月サービス分))