

# 介護保険事業状況報告の概要

## (平成17年7月暫定版)

### 1. 第1号被保険者数（7月末現在）

第1号被保険者数は、2,530万人となっている。

### 2. 要介護（要支援）認定者数（7月末現在）

要介護（要支援）認定者数（総数）は、420.3万人となっている。

第1号被保険者に対する割合は約16.6%となっている。

### 3. 居宅介護（支援）サービス受給者数（現物給付5月サービス分、償還給付6月支出決定分）

居宅介護（支援）サービス受給者数は、254.0万人となっている。

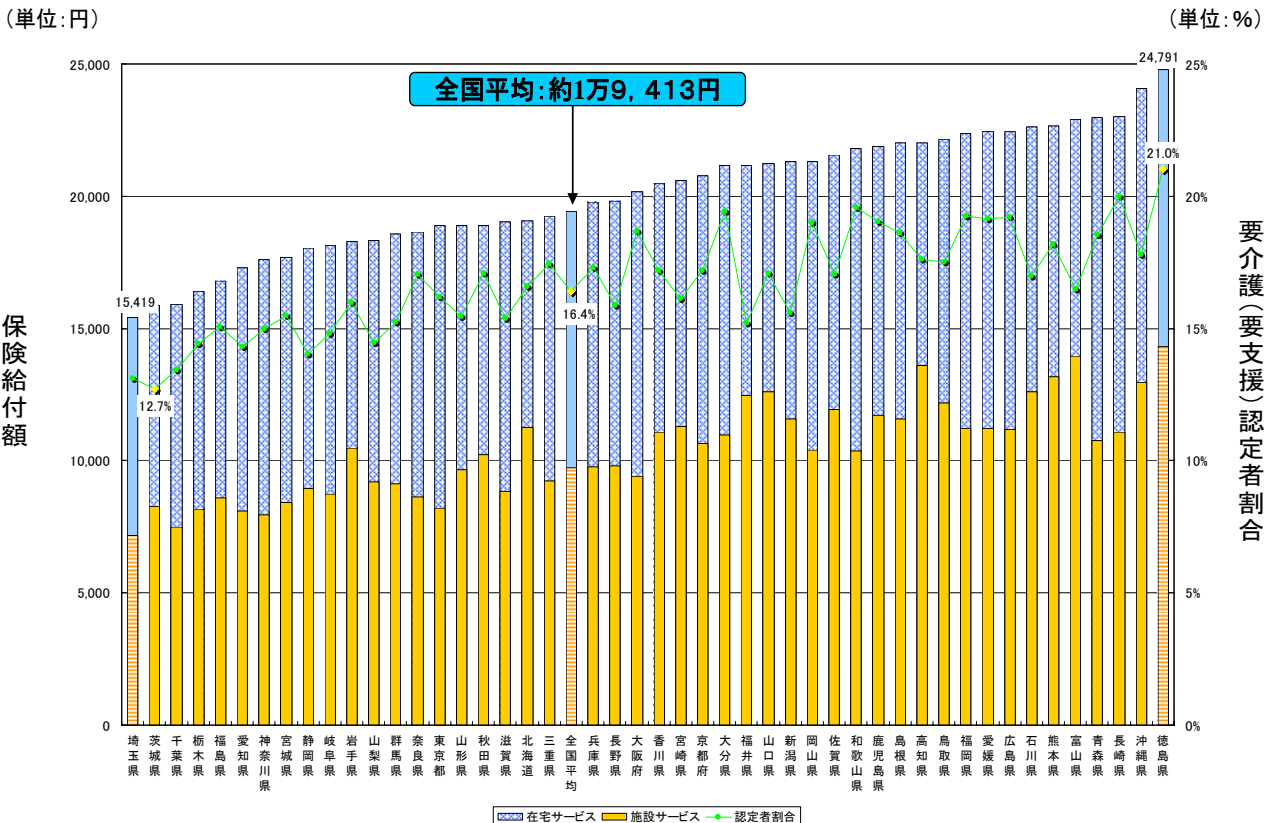
### 4. 施設介護サービス受給者数（現物給付5月サービス分、償還給付6月支出決定分）

施設介護サービス受給者数は78.6万人で、うち「介護老人福祉施設」が37.1万人(47%)、「介護老人保健施設」が28.4万人(36%)、「介護療養型医療施設」が13.1万人(17%)となっている。

### 5. 保険給付決定状況（現物給付5月サービス分、償還給付6月支出決定分）

保険給付額の総額は4,892億円となっており、居宅介護（支援）サービス分は2,441億円(49.9%)、施設介護サービス分は2,451億円(50.1%)となっている。

## 第1号被保険者一人あたり保険給付額及び要介護（要支援）認定者割合 【都道府県別】



※1 要介護（要支援）認定者数及び保険給付額（高額介護サービス等は除く）については、第2号被保険者分も含んでいる。  
 ※2 第1号被保険者数及び要介護（要支援）認定者数は、平成17年5月末実績であり、保険給付額は、平成17年5月サービス分である。