

介護保険事業状況報告の概要

(平成16年8月暫定版)

1. 第1号被保険者数(8月末現在)

第1号被保険者数は、2,467万人となっている。

2. 要介護(要支援)認定者数(8月末現在)

要介護(要支援)認定者数(総数)は、400.2万人となっている。

第1号被保険者に対する割合は約16.2%となっている。

3. 居宅介護(支援)サービス受給者数(現物給付6月サービス分、償還給付7月支出決定分)

居宅介護(支援)サービス受給者数は、237.3万人となっている。

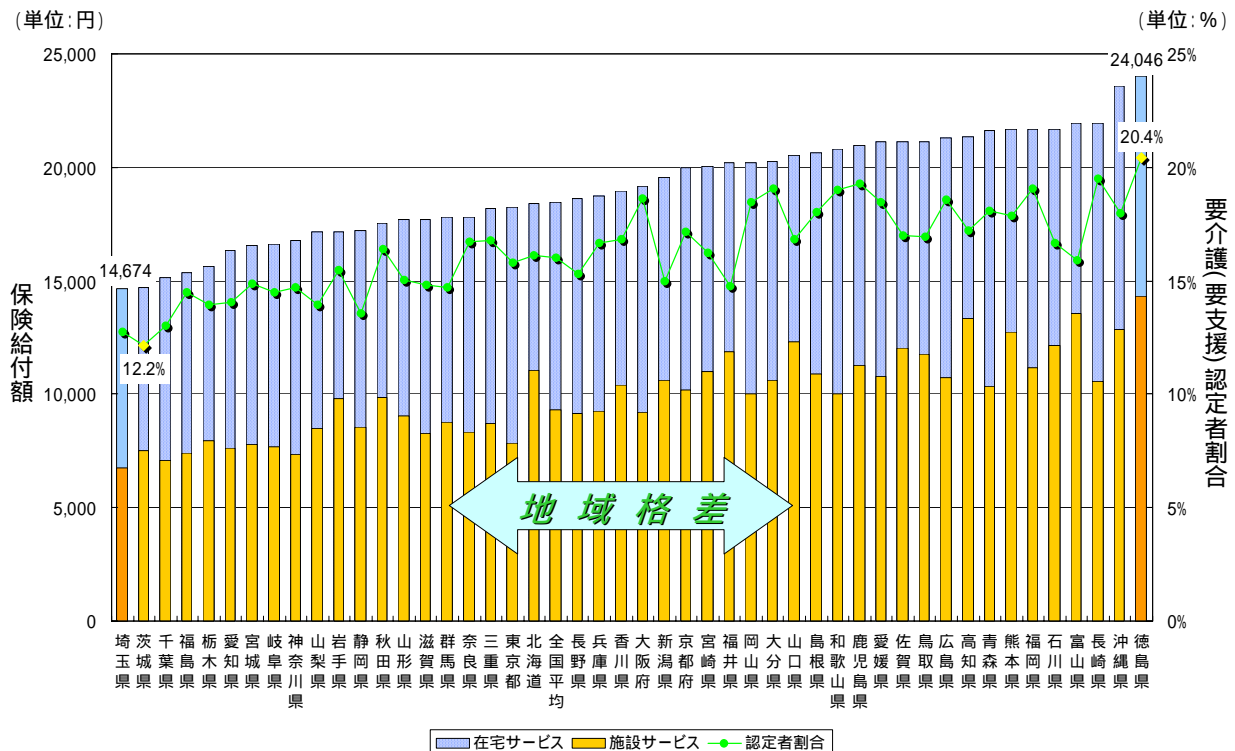
4. 施設介護サービス受給者数(現物給付6月サービス分、償還給付7月支出決定分)

施設介護サービス受給者数は75.4万人で、うち「介護老人福祉施設」が35.1万人(47%)、「介護老人保健施設」が27.0万人(36%)、「介護療養型医療施設」が13.3万人(18%)となっている。

5. 保険給付決定状況(現物給付6月サービス分、償還給付7月支出決定分)

保険給付額の総額は4,543億円となっており、居宅介護(支援)サービス分は2,257億円(50%)、施設介護サービス分は2,286億円(50%)となっている。

第1号被保険者一人あたり保険給付額及び要介護(要支援)認定者割合 【都道府県格差】



1 要介護(要支援)認定者数及び保険給付額(高額介護サービス等は除く)については、第2号被保険者分も含んでいる。
2 第1号被保険者数及び要介護(要支援)認定者数は、平成16年6月末実績であり、保険給付額は、平成16年6月サービス分である。