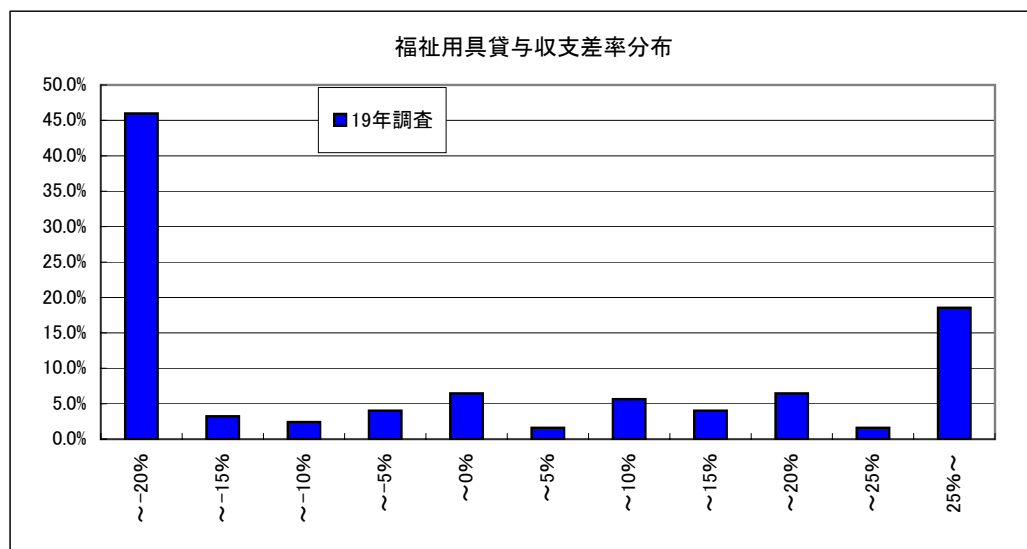


13-① 福祉用具貸与(予防を含む)(総括表)

	16年調査	19年調査
	千円	千円
1 介護料収入		4,666
2 保険外の利用料		368
3 補助金収入		10
4 国庫補助金等特別積立金取崩額		0
5 介護報酬査定減		-67
6 その他		501
7 給与費		2,121 38.7%
8 減価償却費		245 4.5%
9 その他		2,896 52.9%
10 うち委託費		667 12.2%
11 借入金補助金収入		-
12 借入金利息		31
13 本部費繰入		14
14 収入		5,478
15 支出		5,308
16 差引		171 3.1%
17 事業所数		124
※1 収入及び支出の額は国庫補助金等特別積立金取崩額を除いた額		
※2 比率は収入に対する割合(以下同じ)		
18 平均実利用者数		326.7人
19 常勤換算職員数(常勤率)		6.1人 93.4%
20 福祉用具専門相談員常勤換算数(常勤率)		3.7人 94.7%
常勤換算1人当たり給与 福祉用具専門相談員		
21 常勤		331,078円
22 非常勤		245,541円
23 利用者1人当たり収入		16,766円
24 利用者1人当たり支出		16,244円
25 常勤換算職員1人当たり給与		327,940円
26 福祉用具専門相談員(常勤換算) 1人当たり給与		326,565円
27 常勤換算職員1人当たり実利用者数		53.2人
28 福祉用具専門相談員(常勤換算) 1人当たり実利用者数		88.3人



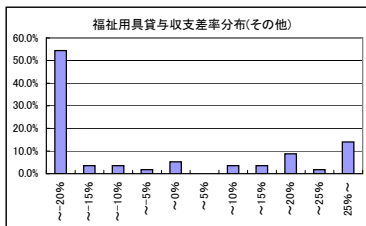
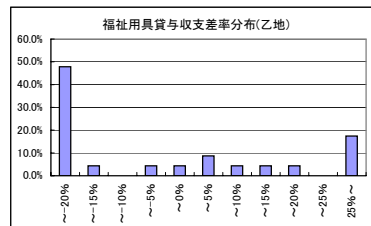
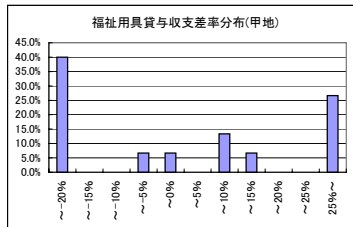
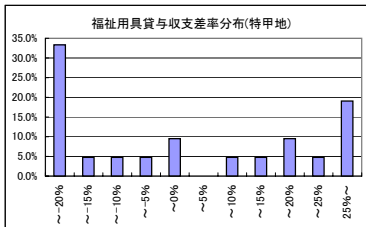
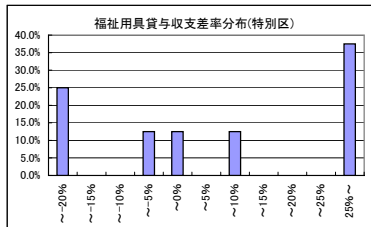
13-② 福祉用具貸与(地域区分別集計表)

	特別区		特甲地		甲地		乙地		その他	
	千円		千円		千円		千円		千円	
1 介護料収入	8,000		6,391		5,709		3,735		3,664	
2 保険外の利用料	11		157		15		65		711	
3 補助金収入	0		57		0		0		1	
4 国庫補助金等特別積立金取崩額	0		0		0		0		0	
5 介護報酬査定減	-6		-123		-1		-1		-99	
6 その他	150		1,478		853		77		268	
7 給与費	2,886	35.4%	3,194	40.1%	2,795	42.5%	1,559	40.2%	1,668	36.7%
8 減価償却費	218	2.7%	463	5.8%	326	5.0%	168	4.3%	178	3.9%
9 その他	4,451	55%	4,780	60%	3,812	58%	2,146	55%	2,045	45%
10 うち委託費	1,581	19.4%	1,409	17.7%	733	11.1%	665	17.2%	248	5.5%
11 借入金補助金収入	-		-		-		-		-	
12 借入金利息	53		64		6		13		30	
13 本部費繰入	0		0		105		0		4	
14 収入	8,154		7,959		6,576		3,876		4,546	
15 支出	7,608		8,501		7,044		3,886		3,925	
16 差引	546	6.7%	-541	-6.8%	-468	-7.1%	-10	-0.2%	621	13.7%
17 事業所数	8		21		15		23		57	

※1 収入及び支出の額は国庫補助金等特別積立金取崩額を除いた額

18 平均実利用者数	564.1人		465.0人		455.9人		255.6人		237.2人	
19 常勤換算職員数(常勤率)	8.5人	87.4%	7.6人	94.4%	8.2人	94.0%	4.9人	92.7%	5.2人	94.2%
20 福祉用具専門相談員常勤換算数(常勤率)	5.6人	96.7%	3.7人	96.6%	4.7人	94.7%	3.2人	94.1%	3.4人	93.8%
常勤換算1人当たり給与										
福祉用具専門相談員										
21 常勤	358,071円		408,955円		306,203円		277,321円		321,814円	
22 非常勤	226,474円		203,897円		198,862円		209,389円		285,274円	

23 利用者1人当たり収入	14,455円	17,115円	14,424円	15,167円	19,166円
24 利用者1人当たり支出	13,487円	18,279円	15,449円	15,205円	16,549円
25 常勤換算職員1人当たり給与	350,895円	367,472円	302,698円	288,117円	310,552円
26 福祉用具専門相談員(常勤換算)1人当たり給与	353,685円	401,883円	300,521円	273,293円	319,541円
27 常勤換算職員1人当たり実利用者数	66.1人	61.0人	55.6人	51.9人	45.4人
28 福祉用具専門相談員(常勤換算)1人当たり実利用者数	100.3人	124.7人	97.8人	79.2人	70.7人



13-③ 福祉用具貸与(実利用者数別)

	100人以下		101~200人		201~300人		301~400人		401~500人		501人以上	
	千円		千円		千円		千円		千円		千円	
1 介護料収入	827		3,412		3,296		5,496		6,075		12,344	
2 保険外の利用料	66		10		98		113		36		1,469	
3 補助金収入	1		0		10		128		0		0	
4 国庫補助金等特別積立金取崩額	0		0		0		0		0		0	
5 介護報酬査定減	-8		0		-28		-658		-353		-2	
6 その他	10		351		3		869		221		1,702	
7 給与費	607	67.8%	1,480	39.2%	1,613	47.8%	2,478	41.7%	2,798	46.8%	5,207	33.6%
8 減価償却費	74	8.2%	108	2.9%	109	3.2%	622	10.5%	122	2.0%	637	4.1%
9 その他	601	67%	1,502	40%	1,929	57%	3,480	59%	3,301	55%	8,151	53%
10 うち委託費	134	14.9%	303	8.0%	706	20.9%	306	5.1%	508	8.5%	1,956	12.6%
11 借入金補助金収入	-		-		-		-		-		-	
12 借入金利息	4		32		15		19		72		80	
13 本部費繰入	4		0		12		0		0		50	
14 収入	896		3,773		3,378		5,947		5,979		15,513	
15 支出	1,291		3,122		3,679		6,598		6,294		14,126	
16 差引	-395		-44.1%		651		17.3%		-300		-8.9%	
17 事業所数	45		21		17		8		6		27	

※1 収入及び支出の額は国庫補助金等特別積立金取崩額を除いた額

18 平均実利用者数	52.2人		157.8人		235.2人		349.3人		439.2人		941.7人	
19 常勤換算職員数(常勤率)	3.1人	90.5%	4.6人	95.4%	4.4人	94.9%	5.9人	97.6%	7.4人	82.2%	13.4人	94.4%
20 福祉用具専門相談員常勤換算数(常勤率)	2.0人	90.8%	3.2人	96.3%	2.9人	94.8%	3.0人	100.0%	4.6人	83.3%	7.5人	96.9%
常勤換算1人当たり給与 福祉用具専門相談員												
21 常勤	209,322円		322,126円		327,330円		381,386円		318,344円		380,614円	
22 非常勤	188,266円		198,650円		238,362円		-		206,691円		370,026円	

23 利用者1人当たり収入	17,182円	23,915円	14,361円	17,029円	13,614円	16,472円
24 利用者1人当たり支出	24,754円	19,787円	15,638円	18,892円	14,332円	15,000円
25 常勤換算職員1人当たり給与	205,168円	340,768円	327,290円	389,652円	293,225円	368,052円
26 福祉用具専門相談員(常勤換算)1人当たり給与	207,380円	317,504円	322,704円	381,386円	299,735円	380,283円
27 常勤換算職員1人当たり実利用者数	16.9人	34.3人	53.2人	59.7人	59.3人	70.5人
28 福祉用具専門相談員(常勤換算)1人当たり実利用者数	26.4人	49.6人	80.0人	116.9人	95.5人	126.2人

