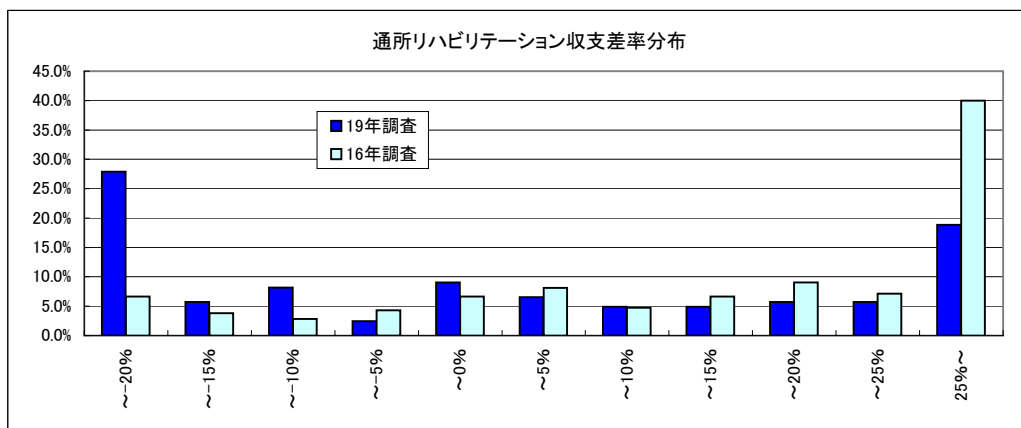


10-① 通所リハビリテーション(予防を含む)(総括表)

		16年調査		19年調査	
		千円		千円	
1	介護料収入	5,398		5,821	
2	保険外の利用料	175		462	
3	補助金収入	-		-	
4	国庫補助金等特別積立金取崩額	-		-	
5	介護報酬査定減	-26		-1	
6	給与費	2,766	49.9%	3,898	62.0%
7	減価償却費	297	5.4%	389	6.2%
8	その他	1,293	23.3%	1,763	28.1%
9	うち委託費	271	4.9%	592	9.4%
10	借入金補助金収入	-		-	
11	借入金利息	143		134	
12	本部費繰入	-		-	
13	収入	5,547		6,283	
14	支出	4,500		6,184	
15	差引	1,047	18.9%	99	1.6%
16	事業所数	210		122	

※1 収入及び支出の額は国庫補助金等特別積立金取崩額を除いた額
 ※2 比率は収入に対する割合(以下同じ)

17	延べ利用者数	567.1人		570.8人	
18	常勤換算職員数(常勤率)	10.2人	84.1%	12.0人	75.9%
19	看護・介護職員常勤換算数(常勤率)	7.4人	85.8%	8.4人	75.0%
20	OT・PT・ST常勤換算数(常勤率)	1.0人	84.5%	1.3人	85.5%
常勤換算1人当たり給与					
21	看護師	365,665円	1.18	430,078円	
22	准看護師	303,348円	1.20	364,026円	
23	介護福祉士	271,804円	1.11	301,933円	
24	介護職員	226,008円	1.18	266,930円	
25	理学療法士	401,606円	1.06	427,512円	
26	作業療法士	361,411円	1.13	409,554円	
27	言語聴覚士	272,863円	1.22	333,700円	
28	看護師	240,804円	1.30	312,813円	
29	准看護師	254,381円	1.25	318,658円	
30	介護福祉士	203,319円	1.02	207,514円	
31	介護職員	188,419円	1.04	196,672円	
32	理学療法士	523,546円	1.14	594,770円	
33	作業療法士	541,588円	0.55	299,724円	
34	言語聴覚士	324,292円	1.33	431,841円	
35	利用者1回当たり収入	9,782円	1.13	11,007円	
36	利用者1回当たり支出	7,935円	1.37	10,833円	
37	常勤換算職員1人当たり給与	320,558円	1.02	328,392円	
38	看護・介護職員(常勤換算)1人当たり給与	253,225円	1.09	277,236円	
39	OT・PT・ST(常勤換算)1人当たり給与	398,280円	1.06	422,951円	
40	常勤換算職員1人当たり延利用者数	55.6人		47.6人	
41	看護・介護職員(常勤換算)1人当たり延利用者数	76.9人		67.7人	
42	OT・PT・ST(常勤換算)1人当たり延利用者数	595.6人		448.8人	



10-② 通所リハビリテーション(地域区分別集計表)

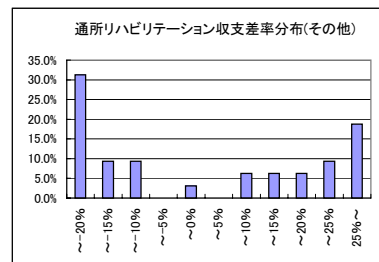
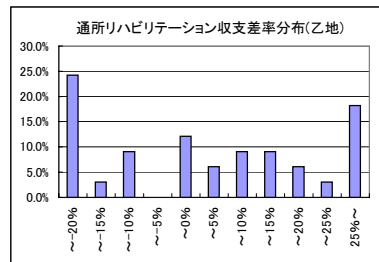
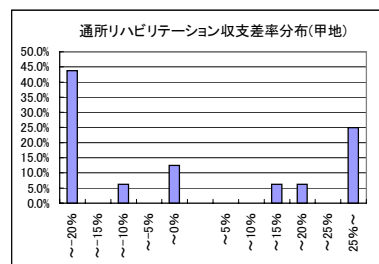
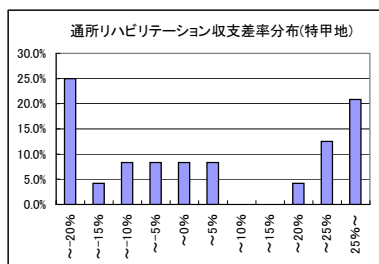
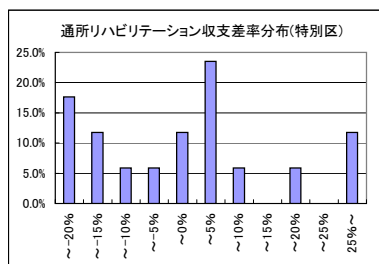
	特別区		特甲地		甲地		乙地		その他	
	千円		千円		千円		千円		千円	
1 介護料収入	6,886		5,993		5,065		6,308		5,002	
2 保険外の利用料	526		453		398		553		375	
3 補助金収入	-		-		-		-		-	
4 国庫補助金等特別積立金取崩額	-		-		-		-		-	
5 介護報酬査定減	-1		-1		-0		0		-1	
6 給与費	4,561	61.5%	3,903	60.6%	3,680	67.4%	3,872	56.4%	3,679	68.4%
7 減価償却費	307	4.1%	361	5.6%	363	6.7%	474	6.9%	377	7.0%
8 その他	2,351	31.7%	1,718	26.7%	1,288	23.6%	2,043	29.8%	1,434	26.7%
9 うち委託費	1,042	14.1%	596	9.3%	315	5.8%	635	9.3%	444	8.3%
10 借入金補助金収入	-		-		-		-		-	
11 借入金利息	84		137		99		223		84	
12 本部費繰入	-		-		-		-		-	
13 収入	7,411		6,445		5,463		6,861		5,375	
14 支出	7,302		6,119		5,430		6,611		5,575	
15 差引	109	1.5%	326	5.1%	33	0.6%	250	3.6%	-199	-3.7%
16 事業所数	17		24		16		33		32	

※収入及び支出の額は国庫補助金等特別積立金取崩額を除いた額

17 延べ利用者数	609.5人		539.5人		504.6人		643.2人		532.2人	
18 常勤換算職員数(常勤率)	13.2人	73.1%	12.1人	76.7%	11.1人	79.3%	12.9人	73.1%	10.7人	78.7%
19 看護・介護職員数(常勤率)	9.6人	72.8%	8.4人	72.7%	7.7人	76.7%	9.1人	73.2%	7.6人	79.9%
20 OT・PT・ST常勤換算数(常勤率)	1.4人	79.3%	1.4人	92.2%	1.5人	84.5%	1.3人	85.1%	1.1人	84.4%

	特別区		特甲地		甲地		乙地		その他	
21 常勤換算1人当たり給与										
22 看護師	484,077円		553,426円		484,202円		389,882円		424,052円	
23 准看護師	381,289円		362,839円		339,830円		352,423円		382,117円	
24 介護福祉士	347,372円		293,463円		287,767円		295,045円		298,801円	
25 介護職員	281,172円		268,792円		271,253円		260,620円		257,975円	
26 理学療法士	458,163円		412,218円		455,428円		404,445円		441,698円	
27 作業療法士	431,503円		358,136円		375,878円		447,337円		422,213円	
28 言語聴覚士	338,867円		327,709円		301,184円		363,039円		320,339円	
29 看護師	390,163円		367,062円		325,795円		281,561円		235,487円	
30 准看護師	380,644円		298,589円		232,707円		338,571円		269,553円	
31 介護福祉士	226,295円		250,313円		152,288円		187,112円		208,928円	
32 介護職員	174,461円		201,797円		217,550円		198,114円		193,319円	
33 理学療法士	744,523円		457,571円		408,950円		591,518円		697,275円	
34 作業療法士	443,812円		365,384円		110,134円		193,699円		458,162円	
35 言語聴覚士	467,029円		337,124円		353,035円		439,427円		-	

35 利用者1回当たり収入	12,159円	11,946円	10,825円	10,668円	10,100円
36 利用者1回当たり支出	11,980円	11,341円	10,760円	10,279円	10,474円
37 常勤換算職員1人当たり給与	339,932円	355,390円	325,738円	307,778円	325,002円
38 看護・介護職員(常勤換算)1人当たり給与	292,043円	273,368円	277,942円	271,805円	276,750円
39 OT・PT・ST(常勤換算)1人当たり給与	478,964円	387,744円	398,382円	409,283円	452,811円
40 常勤換算職員1人当たり延利用者数	46.1人	44.6人	45.6人	49.7人	49.6人
41 看護・介護職員(常勤換算)1人当たり延利用者数	63.2人	64.6人	65.6人	71.1人	70.4人
42 OT・PT・ST(常勤換算)1人当たり延利用者数	446.6人	388.9人	348.0人	510.2人	502.8人



10-③ 通所リハビリテーション(延べ利用回数別集計表)

	150回以下	151~300回	301~450回	451~600回	601~750回	751~900回	901回以上
1 介護料収入	千円 1,242	千円 2,550	千円 3,902	千円 5,437	千円 6,752	千円 8,686	千円 12,398
2 保険外の利用料	91	211	298	441	521	644	1,065
3 補助金収入	-	-	-	-	-	-	-
4 国庫補助金等特別積立金取崩額	-	-	-	-	-	-	-
5 介護報酬査定減	-1	-1	-1	-0	-0	-2	0
6 給与費	1,534 115.1%	2,298 83.3%	3,005 71.6%	3,589 61.1%	4,813 66.2%	4,684 50.2%	7,203 53.5%
7 減価償却費	123 9.2%	257 9.3%	229 5.4%	430 7.3%	535 7.4%	470 5.0%	657 4.9%
8 その他	359 26.9%	830 30.1%	951 22.6%	1,554 26.4%	2,168 29.8%	2,483 26.6%	4,226 31.4%
9 うち委託費	76 5.7%	276 10.0%	299 7.1%	535 9.1%	706 9.7%	809 8.7%	1,534 11.4%
10 借入金補助金収入	-	-	-	-	-	-	-
11 借入金利息	55	81	72	130	172	278	159
12 本部費繰入	-	-	-	-	-	-	-
13 収入	1,322	2,760	4,199	5,878	7,273	9,328	13,464
14 支出	2,070	3,466	4,256	5,703	7,689	7,916	12,245
15 差引	-738 -55.4%	-707 -25.6%	-87 -1.3%	174 3.0%	-415 -5.7%	1,412 15.1%	1,219 9.1%
16 事業所数	9	17	27	18	22	15	14

※収入及び支出の額は国庫補助金等特別積立金取崩額を除いた額

	150回以下	151~300回	301~450回	451~600回	601~750回	751~900回	901回以上
17 延べ利用者数	73.1人	222.6人	379.1人	515.3人	677.9人	818.0人	1,321.5人
18 常勤換算職員数(常勤率)	4.5人 93.6%	6.4人 82.2%	8.5人 80.4%	10.6人 76.7%	15.0人 78.7%	15.9人 72.6%	23.1人 67.3%
19 看護・介護職員数(常勤率)	3.1人 96.8%	4.6人 82.3%	4.2人 80.3%	7.3人 74.1%	9.9人 77.6%	10.8人 75.4%	17.4人 64.5%
20 OT・PT・ST常勤換算数(常勤率)	0.6人 96.4%	0.5人 75.3%	0.8人 85.6%	1.2人 93.2%	1.3人 84.1%	2.2人 80.4%	2.4人 87.5%

常勤換算1人当たり給与	150回以下	151~300回	301~450回	451~600回	601~750回	751~900回	901回以上
21 看護師	398,144円	391,274円	435,887円	525,188円	354,952円	462,249円	479,626円
22 准看護師	346,889円	473,770円	369,358円	374,578円	339,818円	342,739円	374,132円
23 介護福祉士	300,605円	303,164円	280,101円	331,020円	285,916円	301,808円	315,297円
24 介護職員	222,233円	243,473円	292,031円	259,767円	269,481円	262,702円	268,402円
25 理学療法士	489,979円	415,592円	479,065円	422,646円	428,720円	406,622円	408,339円
26 作業療法士	408,079円	418,568円	410,736円	379,670円	464,313円	374,216円	407,776円
27 言語聴覚士	-	327,136円	-	336,645円	326,651円	309,220円	338,401円
28 看護師	199,837円	274,107円	161,471円	371,092円	339,950円	308,702円	295,569円
29 准看護師	-	460,126円	196,450円	293,530円	293,354円	328,894円	338,688円
30 介護福祉士	-	255,003円	207,185円	241,132円	223,691円	162,568円	178,224円
31 介護職員	200,550円	237,009円	170,618円	237,646円	212,963円	183,919円	189,420円
32 理学療法士	513,877円	672,595円	706,270円	-	487,284円	692,750円	577,975円
33 作業療法士	-	576,054円	322,886円	-	229,240円	270,294円	369,329円
34 言語聴覚士	-	-	674,248円	512,593円	257,226円	480,975円	284,182円

利用者1回当たり収入	150回以下	151~300回	301~450回	451~600回	601~750回	751~900回	901回以上
35 利用者1回当たり収入	18,218円	12,396円	11,075円	11,406円	10,729円	11,403円	10,188円
36 利用者1回当たり支出	28,319円	15,569円	11,225円	11,067円	11,342円	9,677円	9,266円
37 常勤換算職員1人当たり給与	334,836円	349,770円	352,434円	332,480円	331,349円	305,131円	314,994円
38 看護・介護職員(常勤換算)1人当たり給与	286,526円	289,470円	275,374円	300,821円	275,238円	269,781円	267,443円
39 OT・PT・ST(常勤換算)1人当たり給与	458,517円	469,672円	478,239円	389,579円	435,743円	390,476円	411,478円

常勤換算職員1人当たり延利用者数	150回以下	151~300回	301~450回	451~600回	601~750回	751~900回	901回以上
40 常勤換算職員1人当たり延利用者数	16.3人	34.8人	44.4人	48.6人	45.2人	51.5人	57.1人
41 看護・介護職員(常勤換算)1人当たり延利用者数	23.5人	48.3人	61.0人	70.4人	68.1人	77.0人	75.9人
42 OT・PT・ST(常勤換算)1人当たり延利用者数	118.0人	407.0人	473.9人	417.8人	503.9人	369.6人	549.0人

