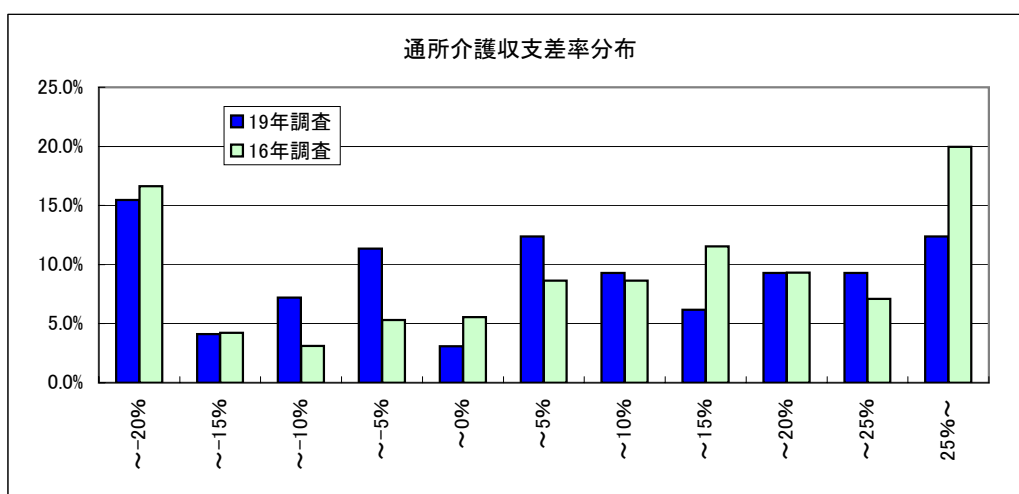


8-① 通所介護(予防を含む)(総括表)

	16年調査		19年調査	
	千円		千円	
1 介護料収入	4,552		4,002	
2 保険外の利用料	158		275	
3 補助金収入	48		14	
4 国庫補助金等特別積立金取崩額	12		55	
5 介護報酬査定減	-2		-0	
6 給与費	2,966	62.2%	2,750	64.1%
7 減価償却費	228	4.8%	230	5.4%
8 その他	1,118	23.5%	1,083	25.2%
9 うち委託費	203	4.3%	213	5.0%
10 借入金補助金収入	10		0	
11 借入金利息	27		25	
12 本部費繰入	20		16	
13 収入(補助あり)	4,766		4,291	
14 支出	4,347		4,049	
15 差引	419	8.8%	243	5.7%
16 事業所数	451		97	
※1 収入及び支出の額は国庫補助金等特別積立金取崩額を除いた額				
※2 比率は収入に対する割合(以下同じ)				
17 延べ利用者数	545.8人		468.3人	
18 常勤換算職員数(常勤率)	11.1人	70.8%	10.6人	65.6%
19 看護・介護職員常勤換算数(常勤率)	8.1人	68.6%	7.2人	62.8%
常勤換算1人当たり給与				
20 看護師	300,299円	1.11	→ 332,693円	
21 常勤 准看護師	285,385円	1.06	→ 303,228円	
22 介護福祉士	286,029円	0.98	→ 279,954円	
23 介護職員	237,477円	0.90	→ 212,751円	
24 非常勤 看護師	255,624円	1.20	→ 306,725円	
25 非常勤 准看護師	218,924円	1.13	→ 247,394円	
26 非常勤 介護福祉士	201,035円	1.09	→ 219,787円	
27 非常勤 介護職員	207,459円	0.94	→ 194,528円	
28 利用者1回当たり収入	8,733円	1.05	→ 9,163円	
29 利用者1回当たり支出	7,966円	1.09	→ 8,645円	
30 常勤換算職員1人当たり給与	250,124円	0.98	→ 246,358円	
31 看護・介護職員(常勤換算)1人当たり給与	245,926円	0.98	→ 239,963円	
32 常勤換算職員1人当たり延利用者数	49.2人		44.2人	
33 看護・介護職員(常勤換算)1人当たり延利用者数	67.7人		65.2人	

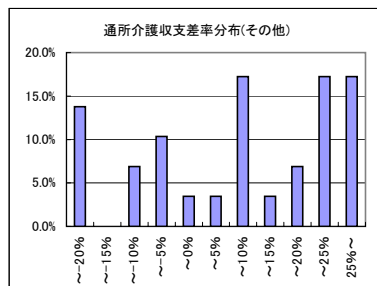
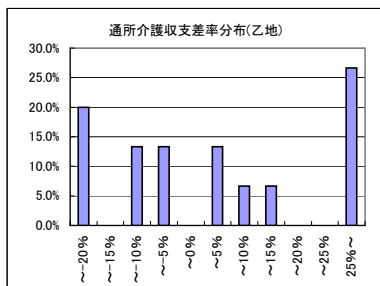
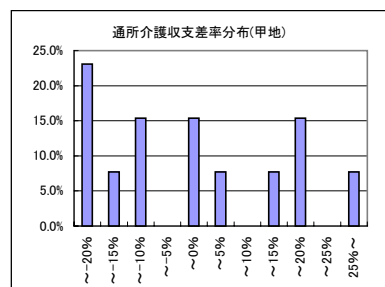
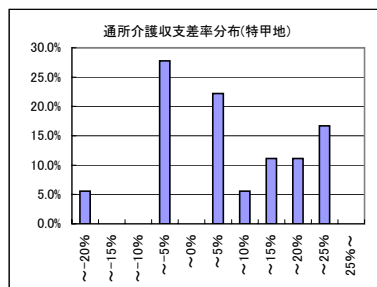
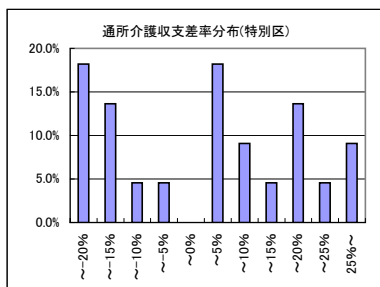


8-② 通所介護(地域区分別集計表)

	特別区		特甲地		甲地		乙地		その他	
	千円		千円		千円		千円		千円	
1 介護料収入	4,265		5,165		3,184		3,033		3,948	
2 保険外の利用料	301		389		190		232		243	
3 補助金収入	31		20		0		18		3	
4 国庫補助金等特別積立金取崩額	34		57		74		97		39	
5 介護報酬査定減	0		0		0		-0		0	
6 給与費	3,056	66.5%	3,668	65.8%	2,400	71.1%	2,156	65.7%	2,412	57.5%
7 減価償却費	142	3.1%	369	6.6%	166	4.9%	181	5.5%	264	6.3%
8 その他	1,369	29.8%	1,295	23.2%	835	24.7%	843	25.7%	968	23.1%
9 うち委託費	463	10.1%	194	3.5%	144	4.3%	77	2.3%	136	3.2%
10 借入金補助金収入	0		0		1		0		0	
11 借入金利息	17		53		5		40		16	
12 本部費繰入	26		33		1		13		7	
13 収入	4,598		5,574		3,375		3,283		4,194	
14 支出	4,576		5,361		3,334		3,136		3,627	
15 差引	22	0.5%	213	3.8%	42	1.2%	147	4.5%	568	13.5%
16 事業所数	22		18		13		15		29	

※収入及び支出の額は国庫補助金等特別積立金取崩額を除いた額

17 延べ利用者数	502.0人		564.2人		358.0人		340.7人		498.8人	
18 常勤換算職員数(常勤率)	11.1人	67.6%	12.4人	57.2%	9.2人	62.5%	9.4人	60.5%	10.3人	73.7%
19 看護・介護職員数(常勤率)	7.9人	63.2%	8.3人	53.0%	6.1人	61.3%	6.6人	58.1%	6.7人	72.7%
20 常勤換算1人当たり給与										
看護師	348,812円		385,382円		401,833円		274,189円		303,330円	
21 常勤 准看護師	374,860円		373,007円		292,564円		359,590円		269,533円	
22 介護福祉士	311,035円		320,856円		253,037円		243,439円		243,303円	
23 介護職員	210,879円		249,962円		226,356円		179,784円		209,794円	
24 非常勤 看護師	390,192円		304,961円		339,798円		243,437円		258,764円	
25 非常勤 准看護師	327,969円		228,188円		209,908円		245,203円		201,567円	
26 非常勤 介護福祉士	295,633円		210,556円		139,864円		211,795円		184,234円	
27 非常勤 介護職員	208,074円		213,102円		208,022円		182,863円		155,532円	
28 利用者1回当たり収入	9,159円		9,880円		9,428円		9,636円		8,409円	
29 利用者1回当たり支出	9,115円		9,502円		9,312円		9,205円		7,271円	
30 常勤換算職員1人当たり給与	272,541円		264,875円		251,688円		215,680円		223,558円	
31 看護・介護職員1人当たり給与	257,602円		265,905円		242,648円		207,435円		219,715円	
32 常勤換算職員1人当たり延利用者数	45.4人		45.4人		39.0人		36.3人		48.3人	
33 看護・介護職員1人当たり延利用者数	63.4人		68.0人		58.5人		51.8人		74.0人	

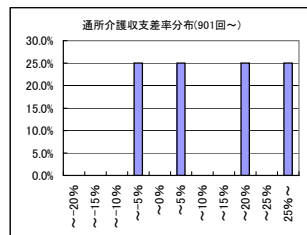
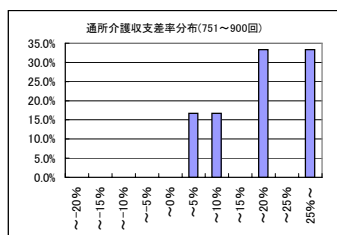
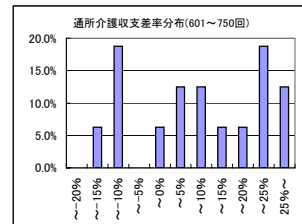
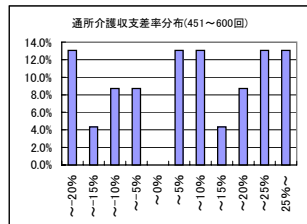
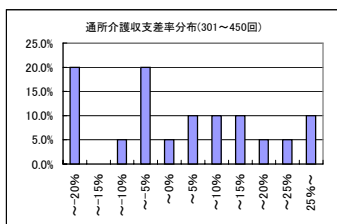
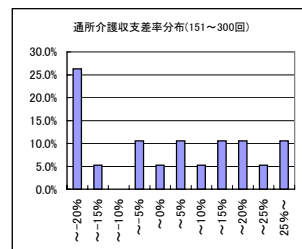
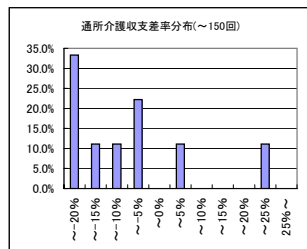
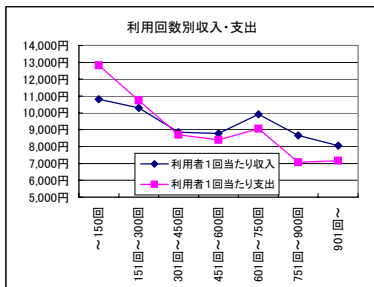


8-③ 通所介護(延べ利用回数別集計表)

	～150回	151回～300回	301回～450回	451回～600回	601回～750回	751回～900回	901回～							
	千円	千円	千円	千円	千円	千円	千円							
1 介護料収入	1,162	2,103	3,238	4,290	6,155	6,924	8,583							
2 保険外の利用料	69	128	182	293	463	481	726							
3 補助金収入	0	0	0	16	63	0	0							
4 国庫補助金等特別積立金取崩額	0	2	24	32	224	84	0							
5 介護報酬査定減	0	0	0	0	-0	0	0							
6 給与費	999	81.1%	1,565	70.2%	2,347	68.6%	2,806	61.0%	4,356	65.2%	4,033	54.5%	5,656	60.8%
7 減価償却費	21	1.7%	75	3.4%	176	5.1%	303	6.6%	487	7.3%	211	2.9%	285	3.1%
8 その他	432	35.1%	661	29.6%	840	24.6%	1,254	27.3%	1,445	21.6%	1,852	25.0%	2,175	23.4%
9 うち委託費	24	1.9%	25	1.1%	111	3.3%	386	8.4%	366	5.5%	274	3.7%	336	3.6%
10 借入金補助金収入	0	0	0	0	0	0	0	0	1	0	0	0	0	
11 借入金利息	9	0.7%	15	0.6%	9	0.3%	45	1.0%	45	0.7%	24	0.3%	8	0.1%
12 本部費繰入	0	0	10	0.3%	10	0.3%	25	0.6%	0	0	0	0	147	1.6%
13 収入	1,231	2,231	3,420	4,600	6,682	7,405	9,309							
14 支出	1,460	2,323	3,358	4,401	6,109	6,037	8,272							
15 差引	-229	-18.6%	-92	-4.1%	62	1.8%	199	4.3%	573	8.6%	1,369	18.5%	1,037	11.1%
16 事業所数	9	19	20	23	16	6	4							

※収入及び支出の額は国庫補助金等特別積立金取崩額を除いた額

17 延べ利用者数	113.9人	216.6人	385.9人	523.5人	674.1人	854.3人	1,154.3人
18 常勤換算職員数(常勤率)	5.7人 70.6%	7.0人 62.7%	8.8人 69.7%	11.6人 76.1%	13.3人 59.0%	16.5人 61.3%	21.9人 47.5%
19 看護・介護職員数(常勤率)	2.9人 62.4%	4.3人 60.4%	5.7人 70.3%	8.0人 70.3%	9.8人 57.4%	12.5人 60.1%	15.1人 46.1%
20 常勤換算1人当たり給与							
21 常勤 看護師	304,988円	245,314円	330,235円	333,694円	382,882円	324,013円	329,538円
22 常勤 准看護師	150,000円	334,047円	263,501円	267,753円	380,974円	280,382円	261,641円
23 常勤 介護福祉士	235,007円	213,134円	238,310円	259,768円	346,128円	266,552円	302,531円
24 常勤 介護職員	102,383円	150,080円	228,984円	205,924円	295,335円	201,693円	226,415円
25 非常勤 看護師	162,758円	202,803円	290,380円	329,331円	373,683円	273,743円	376,868円
26 非常勤 准看護師	134,641円	151,142円	287,499円	273,133円	270,602円	243,654円	267,148円
27 非常勤 介護福祉士	-	192,363円	113,991円	212,478円	306,822円	189,877円	230,114円
28 非常勤 介護職員	134,242円	180,597円	177,178円	190,014円	219,670円	192,913円	195,895円
29 利用者1回当たり収入	10,808円	10,299円	8,861円	8,787円	9,912円	8,668円	8,065円
30 利用者1回当たり支出	12,820円	10,725円	8,701円	8,407円	9,062円	7,066円	7,167円
31 常勤換算職員1人当たり給与	141,019円	187,252円	249,865円	243,784円	305,717円	237,374円	264,427円
32 看護・介護職員1人当たり給与	152,356円	188,439円	234,584円	231,924円	297,272円	227,274円	248,472円
33 常勤換算職員1人当たり延利用者数	19.9人	30.9人	43.9人	45.2人	50.5人	51.8人	52.7人
34 看護・介護職員1人当たり延利用者数	39.7人	50.6人	67.2人	65.7人	68.9人	68.6人	76.3人



8-④ 通所介護(経営主体別集計表)

	社会福祉法人		営利法人		その他の法人	
	千円		千円		千円	
1 介護料収入	5,007		3,198		2,045	
2 保険外の利用料	376		192		117	
3 補助金収入	28		0		0	
4 国庫補助金等特別積立金取崩額	107		0		0	
5 介護報酬査定減	-0		0		0	
6 給与費	3,620	66.9%	1,954	57.6%	1,524	70.5%
7 減価償却費	322	6.0%	139	4.1%	56	2.6%
8 その他	1,310	24.2%	1,028	30.3%	547	25.3%
9 うち委託費	348	6.4%	56	1.7%	36	1.7%
10 借入金補助金収入	0		0		0	
11 借入金利息	27		42		12	
12 本部費繰入	27		0		0	
13 収入	5,411		3,390		2,162	
14 支出	5,199		3,164		2,139	
15 差引	212	3.9%	226	6.7%	23	1.1%
16 事業所数	50		24		11	

※収入及び支出の額は国庫補助金等特別積立金取崩額を除いた額

17 延べ利用者数	589.1人		362.2人		215.8人	
18 常勤換算職員数(常勤率)	12.4人	65.6%	9.2人	69.1%	6.4人	54.5%
19 看護・介護職員数(常勤率)	8.8人	62.9%	6.0人	68.4%	3.9人	48.1%

	社会福祉法人		営利法人		その他の法人	
	常勤換算1人当たり給与					
20 常勤 看護師	365,283円		296,807円		259,994円	
21 常勤 准看護師	320,092円		283,369円		147,395円	
22 常勤 介護福祉士	302,402円		228,346円		211,618円	
23 常勤 介護職員	243,477円		177,626円		174,141円	
24 非常勤 看護師	355,472円		223,964円		207,003円	
25 非常勤 准看護師	300,410円		214,259円		179,251円	
26 非常勤 介護福祉士	243,251円		196,228円		130,920円	
27 非常勤 介護職員	215,751円		165,644円		169,125円	

28 利用者1回当たり収入	9,185円		9,361円		10,018円	
29 利用者1回当たり支出	8,825円		8,735円		9,911円	
30 常勤換算職員1人当たり給与	283,946円		196,128円		189,936円	
31 看護・介護職員1人当たり給与	268,372円		199,188円		185,012円	

32 常勤換算職員1人当たり延利用者数	47.6人		39.3人		33.6人	
33 看護・介護職員1人当たり延利用者数	66.7人		60.7人		56.0人	

