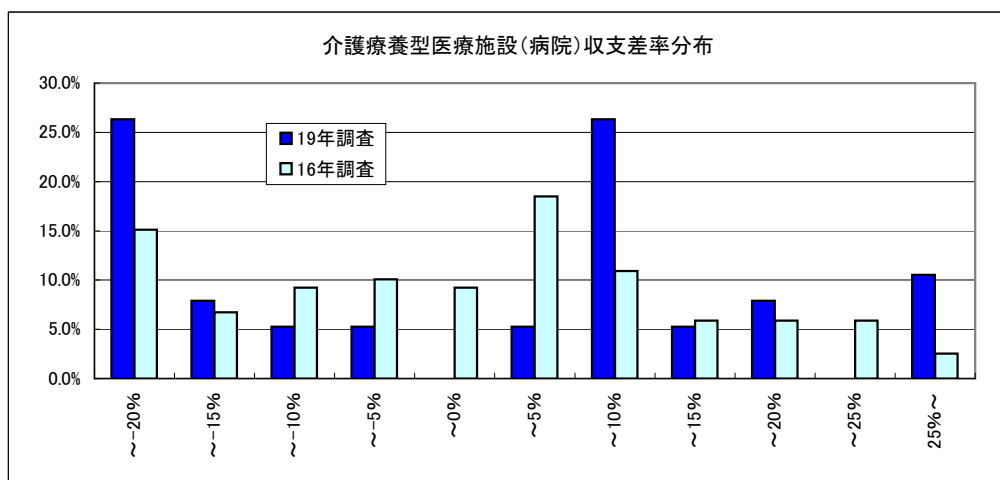


3-① 介護療養型医療施設(病院)(総括表)

	16年調査		19年調査	
	千円		千円	
1 介護料収入	40,446		32,835	
2 保険外の利用料	1,664		5,757	
3 補助金収入	-		-	
4 国庫補助金等特別積立金取崩額	-		-	
5 介護報酬査定減	-27		-28	
6 給与費	24,576	58.4%	23,189	60.1%
7 減価償却費	2,026	4.8%	1,462	3.8%
8 その他	13,595	32.3%	11,449	29.7%
9 うち委託費	3,465	8.5%	2,823	7.3%
10 借入金補助金収入	-		-	
11 借入金利息	624		517	
12 本部費繰入	-		-	
13 収入	42,083		38,564	
14 支出	40,820		36,617	
15 差引	1,263	3.0%	1,947	5.0%
16 施設数	119		38	
※1 収入及び支出の額は国庫補助金等特別積立金取崩額を除いた額				
※2 比率は収入に対する割合(以下同じ)				
17 平均定員	86.6人		77.4人	
18 延べ利用者数	2,515.9人		2,103.8人	
19 常勤換算職員数(常勤率)	60.1人	93.5%	58.1人	91.9%
20 看護・介護職員常勤換算数(常勤率)	43.4人	95.8%	39.8人	93.6%
常勤換算1人当たり給与				
21 看護師	407,668円	0.94	384,582円	
22 常 准看護師	354,257円	1.02	362,089円	
23 勤 介護福祉士	270,183円	0.96	258,325円	
24 介護職員	246,165円	0.97	239,414円	
25 非常勤 看護師	320,793円	0.91	291,731円	
26 非常勤 准看護師	256,023円	1.25	318,890円	
27 非常勤 介護福祉士	225,923円	0.83	188,524円	
28 非常勤 介護職員	177,898円	0.99	176,274円	
29 利用者1人当たり収入	16,727円	1.10	18,330円	
30 利用者1人当たり支出	16,225円	1.07	17,405円	
31 常勤換算職員1人当たり給与	379,335円	1.01	383,556円	
32 看護・介護職員(常勤換算)1人当たり給与	301,755円	0.98	295,558円	
33 常勤換算職員1人当たり利用者数	1.4人		1.2人	
34 看護・介護職員(常勤換算)1人当たり利用者数	1.9人		1.8人	



3-② 介護療養型医療施設(病院)(地域区分別集計表)

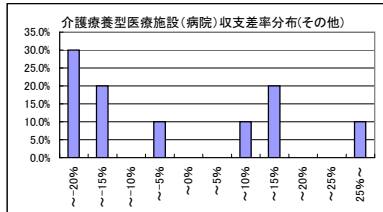
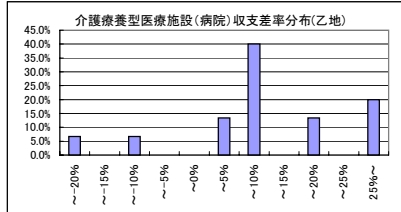
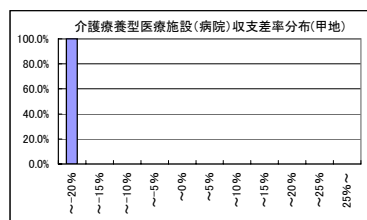
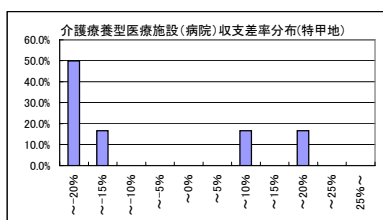
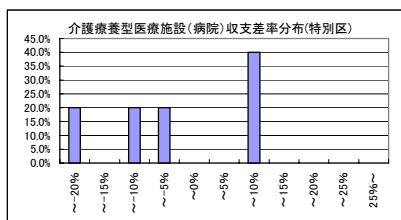
	特別区		特甲地		甲地		乙地		その他	
	千円		千円		千円		千円		千円	
1 介護料収入	35,132		22,026		18,605		44,347		23,750	
2 保険外の利用料	10,197		3,645		2,436		7,205		3,296	
3 補助金収入	-		-		-		-		-	
4 国庫補助金等特別積立金取崩額	-		-		-		-		-	
5 介護報酬査定減	-4		-5		0		-52		-24	
6 給与費	34,602	76.3%	19,251	75.0%	18,990	90.3%	27,081	52.6%	14,847	54.9%
7 減価償却費	2,337	5.2%	598	2.3%	965	4.6%	2,004	3.9%	828	3.1%
8 その他	14,070	31.0%	7,638	29.8%	6,904	32.8%	14,600	28.3%	8,609	31.9%
9 うち委託費	2,991	6.6%	2,067	8.1%	2,023	9.6%	3,576	6.9%	2,223	8.2%
10 借入金補助金収入	-		-		-		-		-	
11 借入金利息	1,192		189		206		551		387	
12 本部費繰入	-		-		-		-		-	
13 収入	45,325		25,666		21,041		51,501		27,021	
14 支出	52,201		27,676		27,064		44,236		24,671	
15 差引	-6,876	-15.2%	-2,010	-7.8%	-6,023	-28.6%	7,265	14.1%	2,350	8.7%
16 施設数	5		6		2		15		10	

※収入及び支出の額は国庫補助金等特別積立金取崩額を除いた額

17 平均定員	81.8人		51.3人		45.5人		106.2人		54.1人	
18 延べ利用者数	2,329.4人		1,493.7人		1,300.0人		2,964.5人		1,226.9人	
19 常勤換算職員数(常勤率)	82.4人	88.6%	50.6人	95.0%	39.0人	94.7%	65.6人	93.1%	43.2人	89.6%
20 看護・介護職員常勤換算数(常勤率)	49.7人	91.8%	32.3人	98.5%	25.3人	95.4%	46.9人	94.7%	31.6人	89.5%

常勤換算1人当たり給与									
21 看護師	432,388円		461,371円		393,338円		370,788円		328,713円
22 常勤 准看護師	407,344円		372,863円		358,875円		363,507円		316,603円
23 介護福祉士	311,507円		270,226円		280,613円		248,530円		239,552円
24 介護職員	289,529円		224,942円		273,257円		236,320円		207,959円
25 看護師	390,703円		201,899円		587,359円		209,239円		267,258円
26 非常勤 准看護師	284,490円		367,201円		258,108円		403,754円		267,621円
27 非常勤 介護福祉士	228,011円		-		311,238円		213,532円		-
28 非常勤 介護職員	178,560円		488,058円		-		177,328円		144,850円

29 利用者1人当たり収入	19,458円		17,183円		16,185円		17,373円		22,024円
30 利用者1人当たり支出	22,409円		18,529円		20,818円		14,922円		20,108円
31 常勤換算職員1人当たり給与	412,787円		389,967円		431,680円		379,165円		352,497円
32 看護・介護職員(常勤換算)1人当たり給与	347,971円		311,406円		317,814円		288,028円		257,788円
33 常勤換算職員1人当たり利用者数	0.9人		1.0人		1.1人		1.5人		0.9人
34 看護・介護職員(常勤換算)1人当たり利用者数	1.6人		1.5人		1.7人		2.1人		1.3人



3-③ 介護療養型医療施設(病院)(定員規模別集計表)

	50床以下		51～80床		81床以上	
	千円		千円		千円	
1 介護料収入	12,434		26,501		60,164	
2 保険外の利用料	2,291		3,950		11,018	
3 補助金収入	-		-		-	
4 国庫補助金等特別積立金取崩額	-		-		-	
5 介護報酬査定減	-9		-11		-63	
6 給与費	11,882	80.7%	18,869	62.0%	39,022	54.9%
7 減価償却費	344	2.3%	1,112	3.7%	2,961	4.2%
8 その他	5,901	40.1%	8,544	28.1%	19,883	28.0%
9 うち委託費	1,596	10.8%	2,536	8.3%	4,387	6.2%
10 借入金補助金収入	-		-		-	
11 借入金利息	161		439		966	
12 本部費繰入	-		-		-	
13 収入	14,716		30,441		71,119	
14 支出	18,288		28,963		62,832	
15 差引	-3,572	-24.3%	1,477	4.9%	8,287	11.7%
16 施設数	14		11		13	

※収入及び支出の額は国庫補助金等特別積立金取崩額を除いた額

	50床以下	51～80床	81床以上			
17 平均定員	30.5人	62.1人	140.9人			
18 延べ利用者数	846.6人	1,619.9人	3,867.2人			
19 常勤換算職員数(常勤率)	35.4	89.6%	38.2	95.4%	99.4	91.6%
20 看護・介護職員常勤換算数(常勤率)	20.7	93.7%	27.5	95.6%	70.8	93.0%
常勤換算1人当たり給与						
21 看護師	382,597円	374,733円	388,242円			
22 常勤 准看護師	333,169円	358,526円	374,149円			
23 介護福祉士	233,264円	270,365円	264,869円			
24 介護職員	233,708円	236,672円	241,752円			
25 非常勤 看護師	376,616円	233,373円	284,181円			
26 非常勤 准看護師	200,660円	376,076円	326,713円			
27 非常勤 介護福祉士	-	241,164円	144,658円			
28 非常勤 介護職員	212,148円	166,576円	157,241円			

29 利用者1人当たり収入	17,382円	18,792円	18,391円
30 利用者1人当たり支出	21,600円	17,879円	16,248円
31 常勤換算職員1人当たり給与	401,683円	404,284円	369,864円
32 看護・介護職員(常勤換算)1人当たり給与	289,063円	293,512円	298,277円
33 常勤換算職員1人当たり利用者数	0.8人	1.4人	1.3人
34 看護・介護職員(常勤換算)1人当たり利用者数	1.4人	2.0人	1.8人

