

2-① 介護老人保健施設(総括表)

	16年調査		19年調査	
	千円		千円	
1 介護料収入	33,093		31,348	
2 保険外の利用料	1,340		7,562	
3 補助金収入	-		-	
4 国庫補助金等特別積立金取崩額	-		-	
5 介護報酬査定減	-20		-1	
6 給与費	17,338	50.4%	20,652	53.1%
7 減価償却費	2,309	6.7%	2,761	7.1%
8 その他	10,068	29.3%	12,865	33.1%
9 うち委託費	3,343	9.7%	4,616	11.9%
10 借入金補助金収入	-		-	
11 借入金利息	1,042		967	
12 本部費繰入	-		-	
13 収入	34,414		38,909	
14 支出	30,757		37,244	
15 差引	3,657	10.6%	1,664	4.3%
16 施設数	142		91	

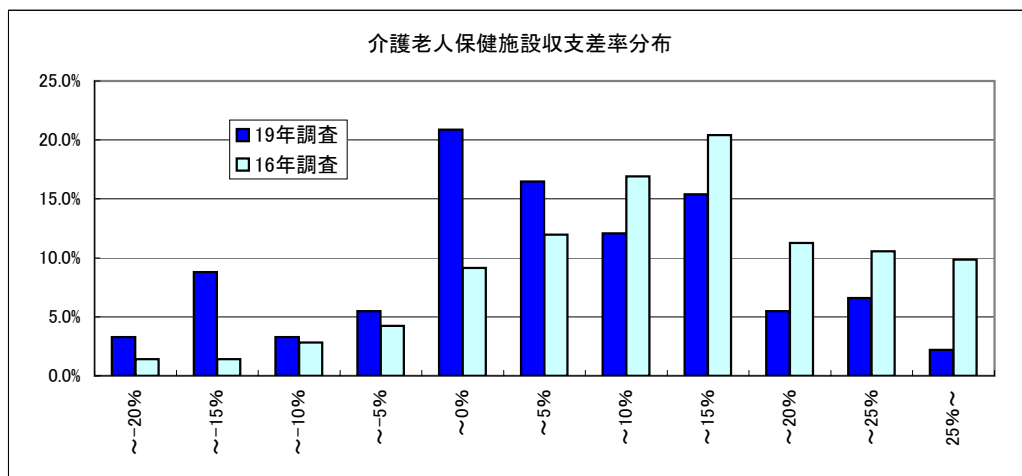
※1 収入及び支出の額は国庫補助金等特別積立金取崩額を除いた額
 ※2 比率は収入に対する割合(以下同じ)

17 平均定員	95.2人		107.9人	
18 延べ利用者数	2,728.0人		3,056.4人	
19 常勤換算職員数(常勤率)	52.5人	93.2%	60.1人	89.6%
20 看護・介護職員常勤換算数(常勤率)	39.1人	94.5%	46.4人	90.3%

常勤換算1人当たり給与					
21 看護師	430,870円	1.10	→	471,901円	
22 常勤 准看護師	339,034円	1.10	→	372,629円	
23 介護福祉士	290,315円	1.06	→	308,998円	
24 介護職員	241,641円	1.12	→	270,577円	
25 非常勤 看護師	277,807円	1.19	→	329,528円	
26 非常勤 准看護師	282,426円	1.04	→	293,218円	
27 非常勤 介護福祉士	208,171円	1.00	→	208,584円	
28 非常勤 介護職員	192,983円	1.01	→	195,674円	

29 利用者1人当たり収入	12,615円	1.01	→	12,730円
30 利用者1人当たり支出	11,275円	1.08	→	12,186円
31 常勤換算職員1人当たり給与	317,624円	1.09	→	345,829円
32 看護・介護職員(常勤換算)1人当たり給与	292,029円	1.08	→	315,562円

33 常勤換算職員1人当たり利用者数	1.8人			1.7人
34 看護・介護職員(常勤換算)1人当たり利用者数	2.3人			2.2人



2-② 介護老人保健施設(地域区分別集計表)

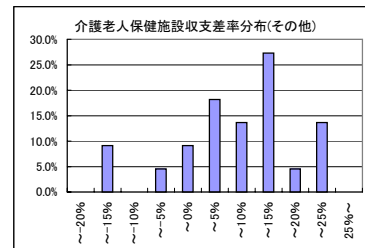
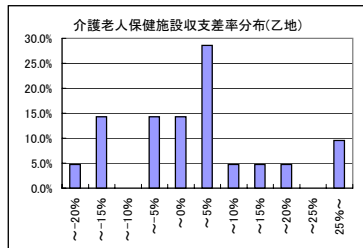
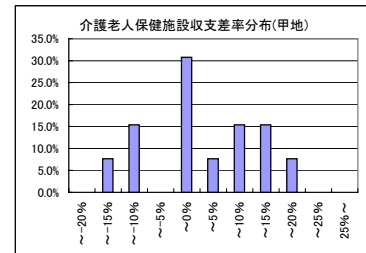
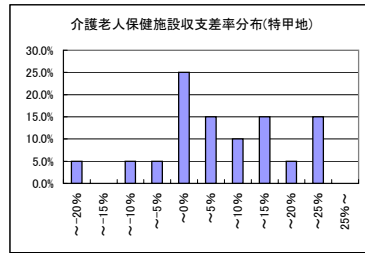
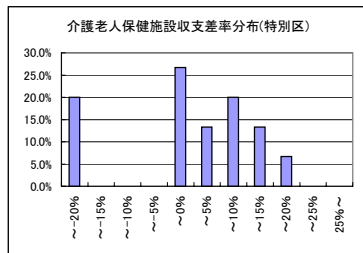
	特別区		特甲地		甲地		乙地		その他	
	千円		千円		千円		千円		千円	
1 介護料収入	32,915		30,956		32,044		29,966		31,547	
2 保険外の利用料	8,276		7,998		6,227		8,056		6,995	
3 補助金収入	-		-		-		-		-	
4 国庫補助金等特別積立金取崩額	-		-		-		-		-	
5 介護報酬査定減	-3		-0		-1		0		-3	
6 給与費	23,377	56.8%	20,109	51.6%	20,378	53.2%	19,380	51.0%	20,662	53.6%
7 減価償却費	1,938	4.7%	2,559	6.6%	3,026	7.9%	3,565	9.4%	2,580	6.7%
8 その他	14,329	34.8%	13,221	33.9%	12,695	33.2%	13,256	34.9%	11,271	29.2%
9 うち委託費	4,938	12.0%	5,077	13.0%	4,285	11.2%	5,310	14.0%	3,508	9.1%
10 借入金補助金収入	-		-		-		-		-	
11 借入金利息	667		1,062		789		1,428		751	
12 本部費繰入	-		-		-		-		-	
13 収入(補助あり)	41,188		38,953		38,270		38,021		38,538	
14 支出	40,310		36,951		36,887		37,629		35,264	
15 差引	878	2.1%	2,002	5.1%	1,382	3.6%	392	1.0%	3,274	8.5%
16 施設数	15		20		13		21		22	

※収入及び支出の額は国庫補助金等特別積立金取崩額を除いた額

17 平均定員	108.1人		105.8人		113.8人		104.8人		109.2人	
18 延べ利用者数	2,950.2人		2,991.7人		3,195.0人		3,025.3人		3,135.3人	
19 常勤換算職員数(常勤率)	61.1人	90.0%	59.2人	86.1%	61.3人	90.5%	59.6人	88.6%	60.1人	93.0%
20 看護・介護職員数(常勤率)	46.3人	91.0%	45.3人	86.6%	48.3人	89.8%	45.8人	88.5%	47.0人	95.0%

常勤換算1人当たり給与		特別区		特甲地		甲地		乙地		その他	
21 常勤	看護師	482,866円		500,406円		481,141円		468,546円		423,961円	
	准看護師	438,641円		398,703円		337,514円		375,038円		350,252円	
	介護福祉士	343,920円		320,351円		285,146円		296,550円		300,260円	
	介護職員	304,711円		273,690円		258,842円		265,307円		259,034円	
25 非常勤	看護師	443,416円		321,207円		274,133円		282,157円		308,023円	
	准看護師	381,538円		285,974円		289,814円		294,853円		266,578円	
	介護福祉士	211,263円		198,899円		203,120円		219,159円		211,472円	
	介護職員	189,820円		181,451円		232,729円		186,875円		204,914円	

29 利用者1人・1日当たり収入	13,961円		13,021円		11,978円		12,568円		12,292円	
30 利用者1人・1日当たり支出	13,664円		12,351円		11,545円		12,438円		11,248円	
31 常勤換算職員1人当たり給与	382,963円		358,684円		324,415円		334,497円		332,219円	
32 看護・介護職員1人当たり給与	353,234円		321,811円		295,446円		309,045円		303,039円	
33 常勤換算職員1人当たり利用者数	1.6人		1.7人		1.7人		1.7人		1.7人	
34 看護・介護職員1人当たり利用者数	2.1人		2.2人		2.2人		2.2人		2.2人	



2-③ 介護老人保健施設(定員規模別集計表)

	60人以下		61~80人		81~100人		101人以上	
	千円		千円		千円		千円	
1 介護料収入	14,455		21,454		27,655		45,756	
2 保険外の利用料	3,563		5,612		7,009		10,418	
3 補助金収入	-		-		-		-	
4 国庫補助金等特別積立金取崩額	-		-		-		-	
5 介護報酬査定減	-3		0		0		0	
6 給与費	12,483	69.3%	15,085	55.7%	19,201	55.4%	27,618	49.2%
7 減価償却費	1,052	5.8%	2,381	8.8%	2,620	7.6%	3,654	6.5%
8 その他	6,304	35.0%	8,617	31.8%	11,849	34.2%	18,184	32.4%
9 うち委託費	2,229	12.4%	2,693	9.9%	4,652	13.4%	6,275	11.2%
10 借入金補助金収入	-		-		-		-	
11 借入金利息	404		824		911		1,282	
12 本部費繰入	-		-		-		-	
13 収入(補助あり)	18,015		27,066		34,663		56,172	
14 支出	20,243		26,907		34,580		50,739	
15 差引	-2,228	-12.4%	159	0.6%	83	0.2%	5,433	9.7%
16 施設数	10		15		35		31	

※収入及び支出の額は国庫補助金等特別積立金取崩額を除いた額

	60人以下		61~80人		81~100人		101人以上	
17 平均定員	51.6人		77.5人		97.8人		152.3人	
18 延べ利用者数	1,433.3人		2,217.5人		2,717.5人		4,368.4人	
19 常勤換算職員数(常勤率)	30.8	90.6%	43.0	91.1%	56.4	89.3%	82.0	89.4%
20 看護・介護職員数(常勤率)	23.3	90.6%	33.6	91.1%	43.3	89.7%	63.6	90.5%
21 常勤換算1人当たり給与								
常勤								
22 看護師	604,204円		492,008円		451,295円		468,191円	
23 准看護師	411,197円		377,758円		378,742円		362,006円	
24 介護福祉士	375,637円		310,057円		303,703円		305,178円	
25 介護職員	290,061円		258,796円		267,121円		273,773円	
非常勤								
26 看護師	410,637円		327,150円		343,320円		316,250円	
27 准看護師	293,928円		371,584円		286,341円		280,693円	
28 介護福祉士	334,683円		201,041円		178,884円		216,697円	
29 介護職員	219,671円		203,154円		203,161円		182,813円	

29 利用者1人・1日当たり収入	12,569円	12,206円	12,756円	12,859円
30 利用者1人・1日当たり支出	14,123円	12,134円	12,725円	11,615円
31 常勤換算職員1人当たり給与	402,507円	349,050円	341,133円	341,801円
32 看護・介護職員1人当たり給与	376,206円	313,680円	312,104円	311,521円

33 常勤換算職員1人当たり利用者数	1.6人	1.7人	1.6人	1.8人
34 看護・介護職員1人当たり利用者数	2.0人	2.2人	2.1人	2.3人

