

V 參考資料

1918

介護保険制度の実施状況について

1. 被保険者数の推移

○ 65歳以上の被保険者は、4年2ヶ月で約290万人増加（13%増）

2000年4月末	2003年4月末	2004年5月末
2,165万人	2,398万人	2,456万人

（出典：介護保険事業状況報告〔2004年5月分（3月サービス分）〕）

2. 要介護認定者数の推移

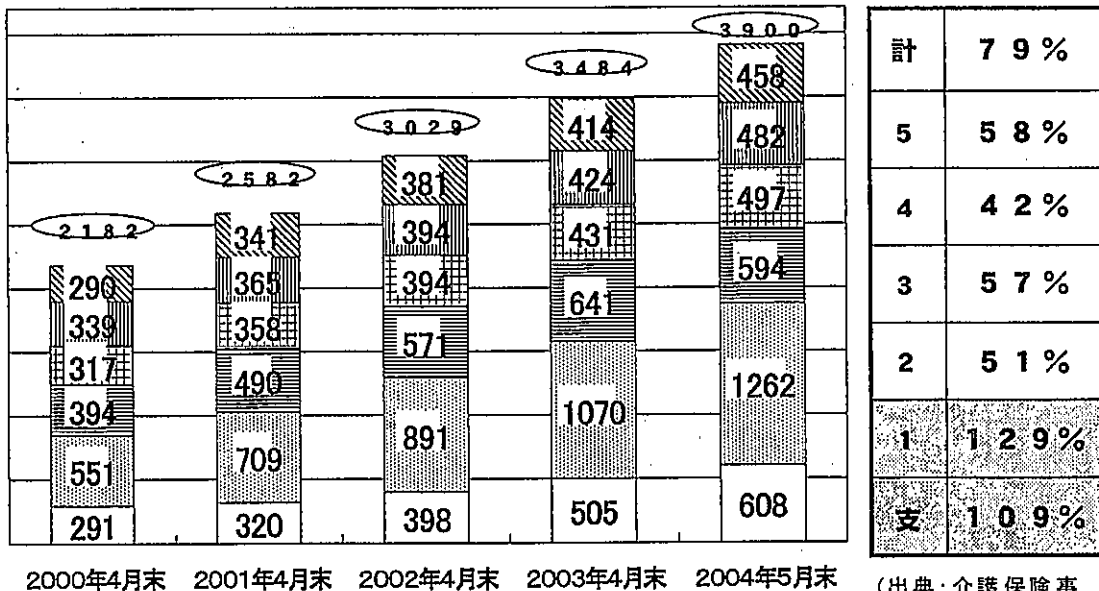
○ 要介護認定者は、4年2ヶ月で約172万人増加（79%増）

2000年4月末	2003年4月末	2004年5月末
218万人	348万人	390万人

（出典：介護保険事業状況報告〔2004年5月分（3月サービス分）〕）

※ 特に、要支援・要介護1の認定を受けた者が大幅に増加（122%増）

（単位：千人） （要介護度別認定者数の推移） 2000年4月末からの増加率

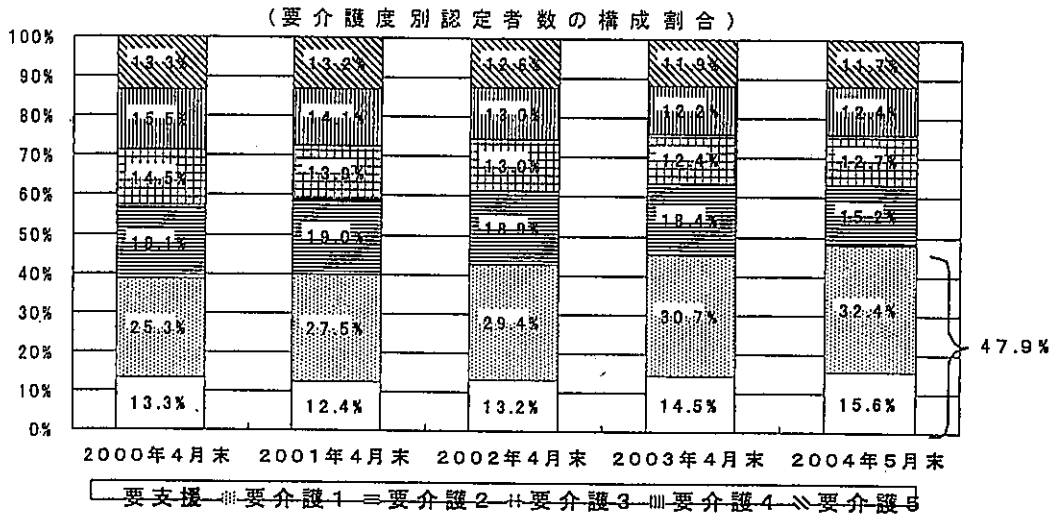


2000年4月末 2001年4月末 2002年4月末 2003年4月末 2004年5月末

要支援 要介護1 要介護2 要介護3 要介護4 要介護5

（出典：介護保険事業状況報告〔2004年5月分（3月サービス分）〕）

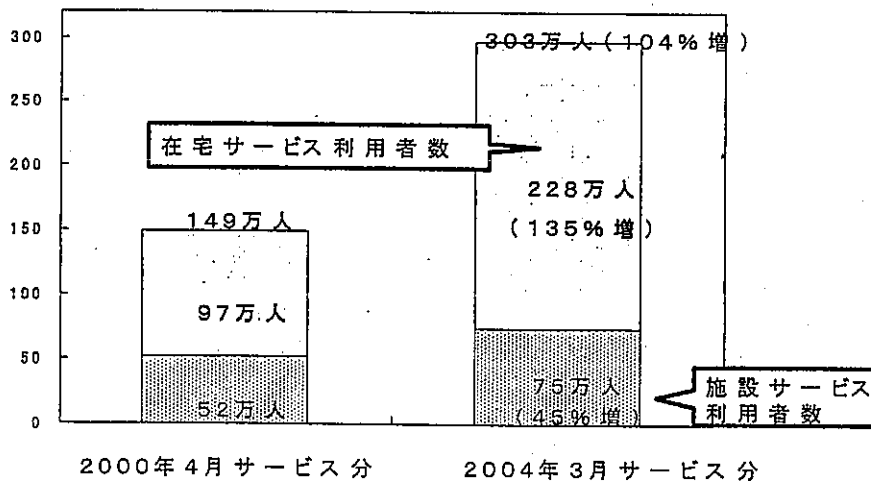
※ 要支援・要介護1の認定を受けた者の構成割合も増加
 (2000年4月末:38.6% → 2004年5月末:47.9%)



(出典：介護保険事業状況報告〔2004年5月分(3月サービス分)〕)

3. 介護サービス利用者数の推移

	2000年4月	2001年4月	2002年4月	2004年3月
居宅サービス	97万人	142万人	172万人	228万人
施設サービス	52万人	65万人	69万人	75万人
介護老人福祉施設	25万人	30万人	32万人	35万人
介護老人保健施設	19万人	24万人	25万人	27万人
介護療養型医療施設	7万人	11万人	12万人	13万人
合計	149万人	207万人	241万人	303万人

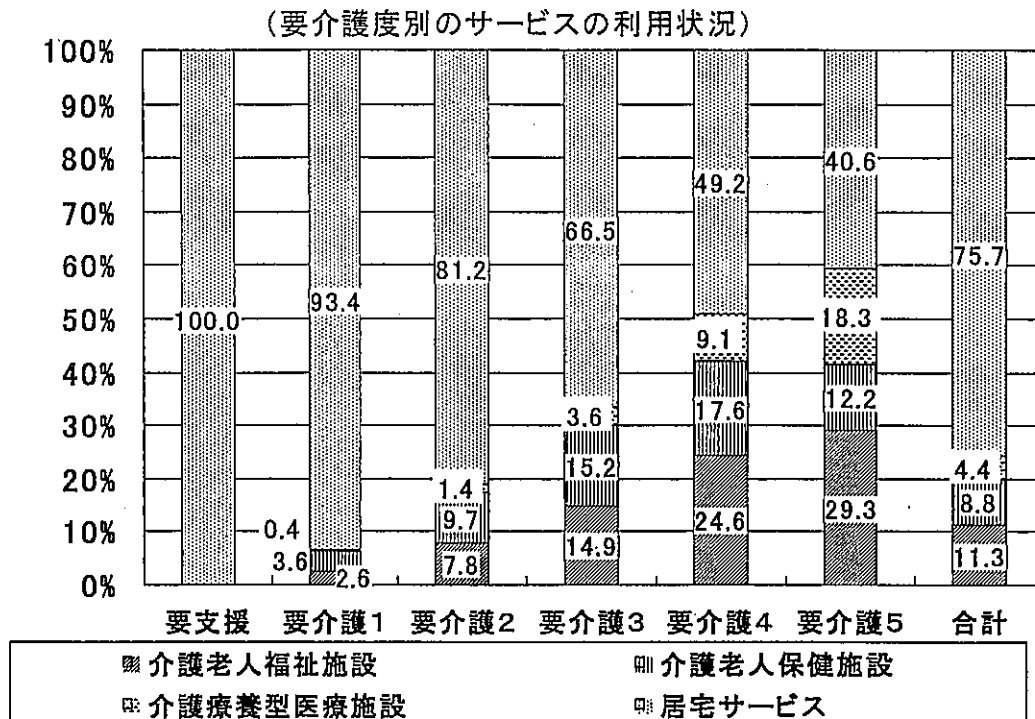


(出典：介護保険事業状況報告〔2004年5月分(3月サービス分)〕)

4. 要介護度別のサービスの利用状況

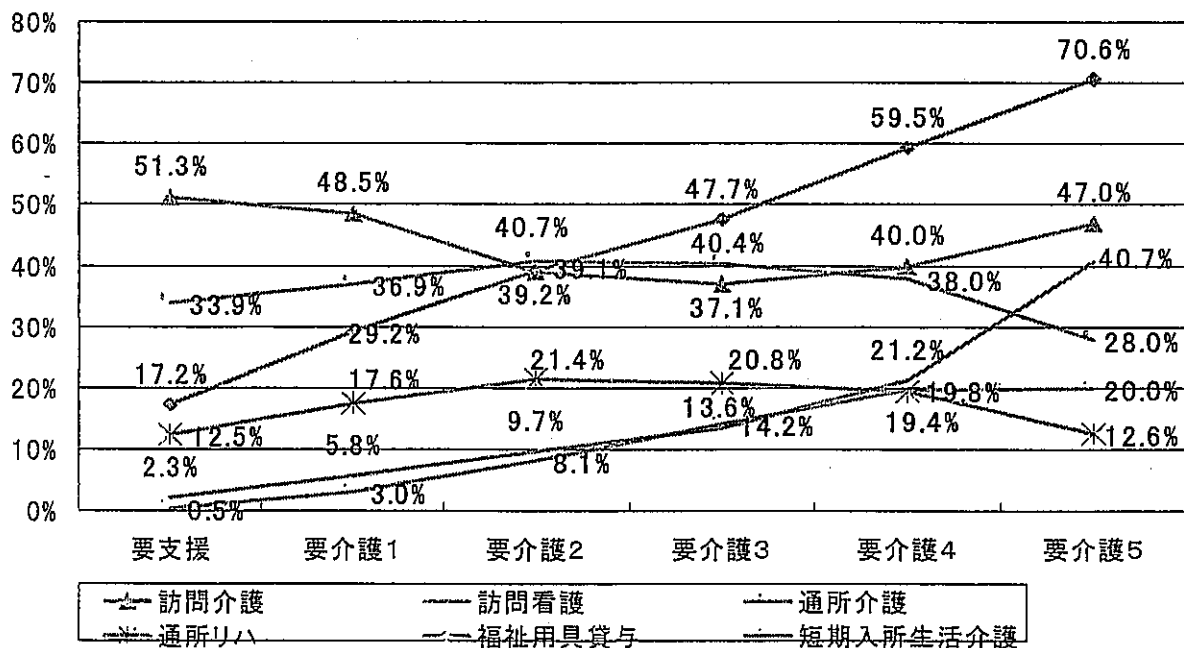
○ 要介護度が高いほど、施設サービスを利用する割合が高い。

要介護4・5については、利用者の半数以上が施設サービスを利用。



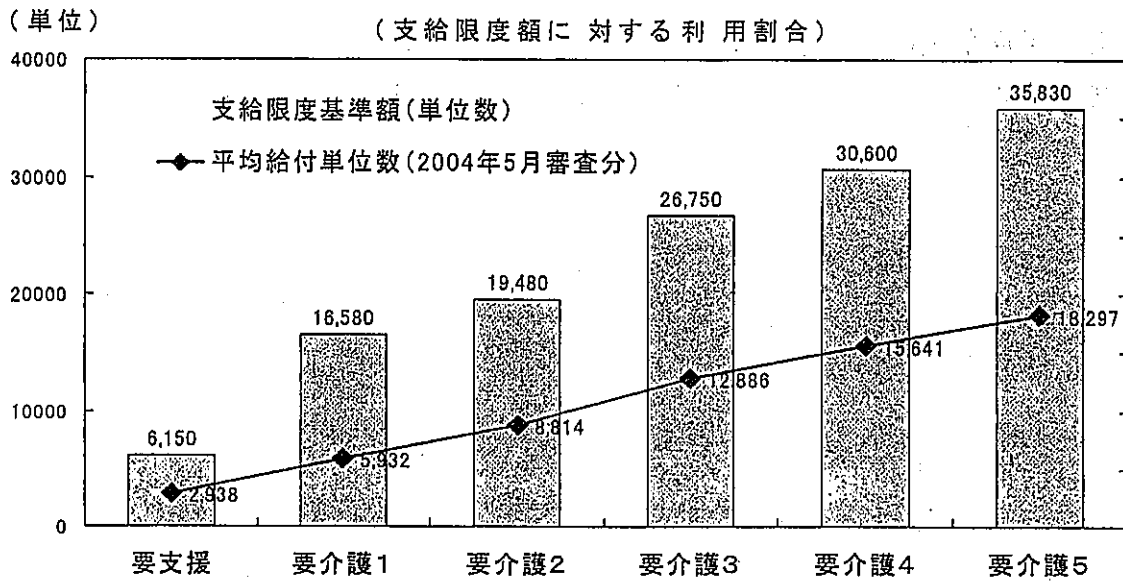
(出典:介護給付費実態調査月報(2004年5月審査分))

(要介護度別の居宅サービス利用者総数に占める各サービス利用者の割合)



(出典:介護給付費実態調査月報(2004年5月審査分))

※支給限度基準額に対する利用割合は、概ね4～5割程度。

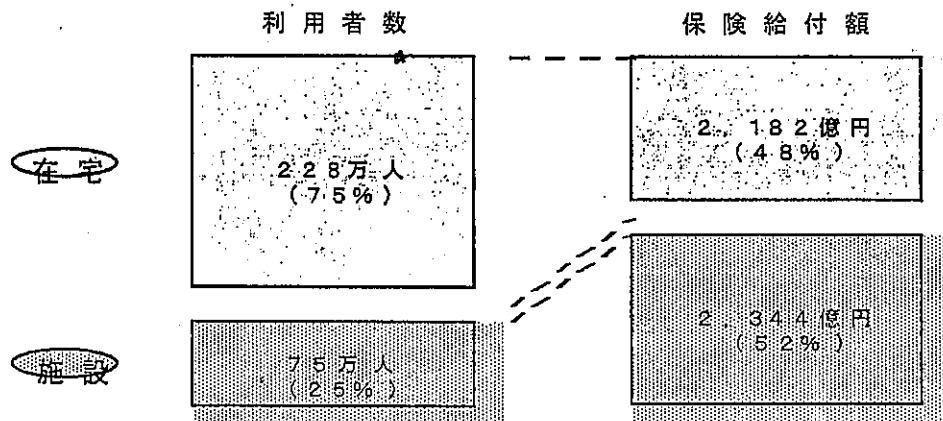


	要支援	要介護1	要介護2	要介護3	要介護4	要介護5
平均利用率	47.8%	35.8%	45.2%	48.2%	51.1%	51.1%

(出典: 介護給付費実態調査月報(2004年5月審査分))

5. 利用者及び介護給付費の構成割合

	利用者数		介護給付費	
	2000年4月	2004年3月	2000年4月	2004年3月
居宅サービス	97万人 (65%)	228万人 (75%)	618億円 (28%)	2,182億円 (48%)
施設サービス	52万人 (35%)	75万人 (25%)	1,571億円 (72%)	2,344億円 (52%)
合計	149万人 (100%)	303万人 (100%)	2,190億円 (100%)	4,526億円 (100%)



(出典: 介護保険事業状況報告[2004年5月分(3月サービス分)])

6. 介護保険財政の状況

(1) 介護保険の総費用及び給付費の推移

	2000年度 (実績)	2001年度 (実績)	2002年度 (実績)	2003年度 (補正後)	2004年度 (予算)
総費用	3.6兆円	4.6兆円	5.2兆円	5.7兆円	6.1兆円
給付費	3.2兆円	4.1兆円	4.7兆円	5.1兆円	5.5兆円

※ 2000年度は11ヶ月分。

※ 2003年度は補正後予算ベース。2004年度は予算ベース。

○ 保険給付費の推移（月別データ）

（単位：億円）

2000年度	4月	7月	10月	1月	年度計	1ヶ月平均	前年度比
在宅	618	1,022	1,087	1,034	10,713	996	-
施設	1,571	1,985	2,033	2,019	23,445	1,940	-
合計	2,190	3,007	3,120	3,053	32,291	2,936	-

2001年度	4月	7月	10月	1月	年度計	1ヶ月平均	前年度比
在宅	1,185	1,333	1,430	1,374	15,926	1,327	33.2%
施設	2,002	2,135	2,135	2,138	24,958	2,080	7.2%
合計	3,187	3,467	3,565	3,512	40,884	3,407	16.0%
前年同月比	-	15.3%	14.3%	15.0%			

2002年度	4月	7月	10月	1月	年度計	1ヶ月平均	前年度比
在宅	1,532	1,689	1,766	1,650	19,688	1,641	23.7%
施設	2,126	2,270	2,280	2,279	26,572	2,214	6.4%
合計	3,658	3,959	4,046	3,930	46,261	3,855	13.1%
前年同月比	14.8%	14.2%	13.5%	11.9%			

2003年度	4月	7月	10月	1月
在宅	1,825	2,014	2,103	1,979
施設	2,140	2,304	2,308	2,318
合計	3,965	4,318	4,412	4,296
前年同月比	8.4%	9.1%	9.0%	9.3%

（介護保険事業状況報告より）

（注1）2000年度は、2000年4月サービス分から2001年2月サービス分までの11ヶ月分。

（注2）保険給付費からは高額介護サービス費が除かれている。

○ 平成16年度予算における費用負担構造

第一号保険料 (平均18%)	9,813億円	} 保険負担 (50%) 27,258億円
第二号納付金 (当該年度分) (32%)	17,445億円	
国庫 (再掲)	4,087億円	
国 (20% 負担金)	10,903億円	} 公費負担 (50%) 27,258億円
国 (5% 調整交付金)	2,726億円	
都道府県 (12.5%)	6,814億円	
市町村 (12.5%)	6,814億円	
介護給付費	計 54,515億円	

※数字は、それぞれにおいて四捨五入しているため、合計において一致しない。

※第一号保険料は、平成16年度の給付費に充てられる額を計上。

※第二号納付金は、この他に精算分として491億円 (国庫負担 (再掲) 156億円) がある。

(2) 第1号被保険者の介護保険料

(2000年度～2002年度) (2003年度～2005年度)
平均 2,911円/月 → 平均 3,293円/月 (+13.1%)

※ 介護保険制度は3年ごとに保険料を見直すこととしており、各市町村において、2003年度から3ヵ年の保険料を設定。

広域的な保険者運営を行う市町村

平成16年4月1日現在

	都道府県別市町村数			広域連合				一部事務組合				市町村相互財政安定化事業			
	市・特別区	町	村	地域数	市	町	村	地域数	市	町	村	地域数	市	町	村
北海道	34	154	24	4	1	15									
青森県	8	34	25												
岩手県	13	29	16	2	2	3	4	2	1	7	3				
宮城県	10	57	2												
秋田県	9	50	10					2	2	18	3				
山形県	13	27	4												
福島県	10	52	28												
茨城県	22	44	17					1		3	1				
栃木県	12	35	2												
群馬県	11	33	25												
埼玉県	41	40	9					1	2	7					
千葉県	33	41	5												
東京都	49	5	8												
神奈川県	19	17	1												
新潟県	21	46	31					1		2	2				
富山県	9	18	8					5	4	18	8				
石川県	9	24	6	1			5								
福井県	8	20	6	1	1	4									
山梨県	8	32	16												
長野県	18	33	66	3	4	6	14	1		1	2				
岐阜県	20	39	21	4	3	10	13								
静岡県	22	43	4												
愛知県	32	45	10	1	3	1						1		2	3
三重県	14	43	9	5	5	14	4	1		3	1				
滋賀県	8	41	1	1		5	1								
京都府	13	25	1												
大阪府	33	10	1	1	3										
兵庫県	23	62													
奈良県	10	20	17												
和歌山県	7	36	7					1		2	1				
鳥取県	4	31	4	1		3	1								
島根県	8	41	10	2		12	5	6	6	22	4	2	1	5	1
岡山県	10	56	12	1		3		1	1	4					
広島県	14	49	2					1		3	1				
山口県	13	35	5	1		4									
徳島県	4	38	8	1		6	2								
香川県	7	30													
愛媛県	12	38	12												
高知県	9	25	19	1		3	2								
福岡県	24	64	8	1	4	59	8								
佐賀県	7	37	5	1	2	13	3	3	4	22	2				
長崎県	10	60	1	2		15		2	2	21					
熊本県	12	59	16												
大分県	11	36	11												
宮崎県	9	28	7												
鹿児島県	14	73	9	1		7									
沖縄県	11	17	24	1	1	11	22								
全 国	718	1,872	533	36	29	194	84	28	22	133	28	3	1	7	4

広域的な保険者運営を行う地域	67 地域
広域的な保険者運営を行う市町村	502 市町村

介護認定審査会の設置形態

平成16年4月1日現在

	都道府県別市町村数			審査会の共同設置			広域連合				一部事務組合				事務の委託				単独実施			
	市・特別区	町	村	地域数	市	町	村	地域数	市	町	村	地域数	市	町	村	受託主体数	市	町	村	市・特別区	町	村
北海道	34	154	24	43	11	131	24	4	1	15										22	8	
青森県	8	34	25	1	1	3	4	2	3	13	12	3	4	18	9							
岩手県	13	29	16	6	5	9	6	3	4	4	4	4	3	14	6					1	2	
宮城県	10	57	2	10	1	26	1					5	5	30	1	1		1		4		
秋田県	9	50	10	3		12	2					6	6	34	8	1		2		3	2	
山形県	13	27	4	3	1	13	4													12	14	
福島県	10	52	28	9	3	26	8					5	3	25	20					4	1	
茨城県	22	44	17	15	5	29	11					2	1	7	3	1			1	16	8	2
栃木県	12	35	2									2		6						12	29	2
群馬県	11	33	25	6	6	19	10					4	3	10	14					2	4	1
埼玉県	41	40	9	4	2	7	1					3	4	17	6	1			1	35	16	1
千葉県	33	41	5	6	1	18	3					3	3	17	2					29	6	
東京都	49	5	8													2			2	49	5	6
神奈川県	19	17	1	2		7														19	10	1
新潟県	21	46	31	14	9	29	19	1		4		4	2	9	12					10	4	
富山県	9	18	8									5	4	18	8					5		
石川県	9	24	6	7	2	14	6					1		4						7	6	
福井県	8	20	6	4	3	13	4	1	1	4		2	2	3	2					2		
山梨県	8	32	16	3	1	7	3	1	2	1	4	4	3	24	8	1			1	2		
長野県	18	33	66					10	18	33	66											
岐阜県	20	39	21	3	1	8		4	3	10	13	5	8	21	8					8		
静岡県	22	43	4	12	10	30	4					2		6						12	7	
愛知県	32	45	10	4	2	11	1	1	3	1		4		10	7					27	23	2
三重県	14	43	9	4	4	11	1	8	7	29	7	1		3	1					3		
滋賀県	8	41	1	3	3	11		1		5	1	2		8						5	17	
京都府	13	25	1									1	2	1		1		24	1	11		
大阪府	33	10	1	4	4	6	1	1	3											26	4	
兵庫県	23	62		3		10						7	2	33						21	19	
奈良県	10	20	17	4	2	7	4	2	2	6	13	1		7						6		
和歌山県	7	36	7	4	1	11	1					4	2	17	4					4	8	2
鳥取県	4	31	4					1	1	8	1	2	3	23	3							
島根県	8	41	10	1	2	5		2		12	5	6	6	24	5							
岡山県	10	56	12	12	3	35	7	2		7	5	1	1	4						6	10	
広島県	14	49	2	8	4	26	1					2		9	1	1		1		10	13	
山口県	13	35	5	7	1	20	1	1		4		1		3	4					12	8	
徳島県	4	38	8	5		11	1	2		13	3	3		14	4					4		
香川県	7	30										6	7	30								
愛媛県	12	38	12	10	1	28	11					1		4	1					11	6	
高知県	9	25	19	6	4	10	4	1		3	2	6	2	11	10					3	1	3
福岡県	24	64	8	3	6	4		1	4	59	8									14	1	
佐賀県	7	37	5	1	1	2		1	2	13	3	3	4	22	2							
長崎県	10	60	1	4	4	10	1	2		15		4	2	29		1		5		4	1	
熊本県	12	59	16	3	2	13	8	4	5	29	2	3	3	17	6					2		
大分県	11	36	11	1	1	5		4	3	13	3	5	7	18	8							
宮崎県	9	28	7	10	9	28	7															
鹿児島県	14	73	9					2		9		11	12	61	7	1		2	2	2	1	
沖縄県	11	17	24					1	1	11	22	2	2	5	2					8	1	
全 国	718	1,872	533	248	116	665	159	63	63	321	174	136	106	616	172	11		35	8	433	235	20

介護認定審査会を広域的に設置する地域	458 地域
介護認定審査会を広域的に設置する市町村	2,435 市町村
介護認定審査会を単独で設置する市町村	688 市町村

注1 事務の委託を行う市町村については、受託主体ごとに1地域として計上。
 注2 広域的な保険者運営を行っている地域及び市町村数と一部重複。

財政の広域化を行っている広域連合等一覧

平成16年4月1日現在

都道府県	名称	郵便番号	所在地	電話番号	FAX番号
1 北海道	日高中部広域連合	056-0004	静内郡静内町緑町4丁目5番1号	01464-2-5103	01464-5-0122
2	空知中部広域連合	079-0313	空知郡奈井江町字奈井江10番地28	0125-66-2152	0125-66-2138
3	大雪山地区広域連合	071-1423	上川郡東川町東町1丁目16番1号	0166-82-2111	0166-82-3618
4	檜山北部広域連合	049-4318	瀬棚郡今金町字今金17番地の2	01378-2-3755	01378-2-3865
5 岩手県	二戸地区広域行政事務組合	028-6102	二戸市下斗米字細越20-1	0195-23-7772	0195-22-1441
6	盛岡北部行政事務組合	028-7405	岩手郡西根町平館第27地割49番地	0195-74-2716	0195-74-3696
7	一関地方広域連合	021-8501	一関市竹山町7番2号	0191-31-3223	0191-31-3224
8	久慈広域連合	028-0056	久慈市中町一丁目67番地 久慈市役所分庁舎3階	0194-61-3355	0194-61-3324
9 秋田県	本荘由利広域市町村圏組合	015-0001	本荘市出戸町字尾崎17	0184-24-3347	0184-24-3359
10	大曲仙北広域市町村圏組合	014-0063	大曲市日の出町2丁目7番53号	0187-86-3910	0187-86-3914
11 茨城県	新治地方広域事務組合	315-0065	新治郡千代田町上佐谷31-1	0299-59-0505	0299-59-7561
12 埼玉県	大里広域市町村圏組合	360-0033	熊谷市曙町二丁目68番地	048-501-1330	048-527-1234
13 新潟県	東蒲原広域事務組合	959-4402	東蒲原郡津川町津川811番地	02549-2-3110	02549-2-4736
14 富山県	射水地区広域圏事務組合	934-0048	新湊市布目1番地	0766-82-8470	0766-82-1401
15	中新川広域行政事務組合	930-0288	中新川郡舟橋村国重242	076-464-1316	076-463-3199
16	砺波地方介護保険組合	939-1392	砺波市栄町7番3号	0763-34-8333	0763-34-8334
17	上婦負介護保険事務組合	939-2706	婦負郡婦中町速星749-4	076-466-6265	076-466-6322
18	新川地域介護保険組合	938-0036	黒部市北新199番地	0765-57-3303	0765-57-3305
19 石川県	白山ろく広域連合	920-2394	石川郡吉野谷村字市原丁25番地	0761-95-8002	0761-95-8003
20 福井県	坂井郡介護保険広域連合	919-0522	坂井町上新庄28-5-3	0776-67-3366	0776-67-3766
21 長野県	北アルプス広域連合	398-0002	大町市大字大町1058番地33	0261-22-7196	0261-22-7011
22	木曾広域連合	399-6101	木曾郡日義村4898-37	0264-23-1050	0264-23-1052
23	依田窪医療福祉事務組合	386-0603	小県郡長門町大字古町2857番地	0268-68-3782	0268-68-3817
24	諏訪広域連合	391-8501	茅野市塚原二丁目6番1号(茅野市役所内)	0266-72-2101	0266-71-2071
25 岐阜県	安八郡広域連合	503-0126	安八郡安八町中須410-1	0584-63-2050	0584-63-0052
26	揖斐広域連合	501-0603	揖斐郡揖斐川町上南方1-1	0585-23-0188	0585-21-0126
27	もとす広域連合	501-0462	本巣市宗慶365番地	058-320-2266	058-320-2265
28	高山・大野広域連合	506-8555	高山市花岡町2丁目18番地	0577-35-3182	0577-34-4884
29 愛知県	知多北部広域連合	476-0003	東海市荒尾町西廻間2-1	052-689-2261	052-689-2265
30	市町村相互財政安定化事業 (設楽町・東栄町・豊根村・富山村・津具村)	441-2301	北設楽郡設楽町大字田口字川原田1-2	0536-63-7051	0536-63-7072
31 三重県	伊賀介護保険広域連合	518-0873	上野市丸之内38-4	0595-26-3940	0595-26-3950
32	紀北広域連合	519-3405	北牟婁郡海山町大字船津881-3	0597-35-0888	0597-33-1515
33	紀南介護保険広域連合	519-4393	熊野市井戸町371	0597-89-6001	0597-89-4000
34	度会I部介護保険事務組合	519-0505	度会郡小俣町本町3番地	0596-20-1211	0596-20-1234
35	一志地区広域連合	515-2515	一志郡一志町大字八太1634番地2	059-295-0300	059-295-0302
36	鈴鹿亀山地区広域連合	513-8701	鈴鹿市神戸一丁目18-18	0593-69-3201	0593-69-3202
37 滋賀県	湖西広域連合	520-1631	高島郡今津町今津名小路一丁目4番1	0740-22-0210	0740-22-1202
38 大阪府	くすのき広域連合	570-0033	守口市大宮通1-13-7	06-6995-1516	06-6995-1133
39 和歌山県	熊野川地域広域組合	647-1211	東牟婁郡熊野川町日足316-1	0735-44-8012	0735-44-8013
40 鳥取県	南部箕蚊屋広域連合	683-0351	西伯郡西伯町大字法勝寺377-1	0959-39-6222	0859-39-6223

41	鳥根県	大田市外2町広域行政組合	694-0064	大田市大田町大田口1111番地	0854-84-9163	0854-84-9204
42		安来能義広域行政組合	692-0404	能義郡広瀬町広瀬1944-1	0854-32-3533	0854-32-3563
43		出雲市外6市町広域事務組合	693-0002	出雲市今市町北本町2丁目1番地10	0853-24-6111	0853-24-6222
44		松江地区広域行政組合	690-0826	松江市学園南一丁目20番43号	0852-31-6310	0852-55-6186
45		邑智郡町村総合事務組合	696-0001	邑智郡川本町大字川本332番地15	0855-72-3535	0855-72-3536
46		浜田地区広域行政組合	697-0033	浜田市朝日町1468	0855-25-1520	0855-25-1506
47		雲南広域連合	690-2403	飯石郡三刀屋町大字下熊谷1773-1	0854-45-5803	0854-45-5887
48		隠岐広域連合	685-0014	隠岐郡西郷町大字西町字八尾の一3番地2	08512-2-9298	08512-2-6103
49		市町村相互財政安定化事業 (益田市・美都町・匹見町)	698-8650	益田市常盤町1番1号	0856-31-0882	0856-24-0181
50		市町村相互財政安定化事業 (津和野町・日原町・柿木村・六日市町)	699-5605	鹿足郡津和野町大字後田口64-6	0856-72-0650	0856-72-1650
51	岡山県	阿新広域事務組合	718-0016	新見市金谷641	0867-71-0288	0867-71-0287
52		邑久広域連合	701-4246	邑久郡邑久町山田庄880-1	0869-22-9600	0869-22-9603
53	広島県	神石広域事務組合	720-1522	神石郡三和町大字小島1701番地	08478-9-3366	08478-5-3541
54	山口県	周防大島広域連合	742-2301	県大島郡久賀町大字久賀5387番地2	0820-79-0300	0820-79-0051
55	徳島県	みよし広域連合	778-0002	三好郡池田町マチ2429-1	0883-76-0030	0883-76-0033
56	高知県	中芸広域連合	781-6410	安芸郡田野町1828番地6	0887-32-1165	0887-32-1195
57	福岡県	福岡県介護保険広域連合	812-0044	博多区千代4-1-27福岡県自治会館内	092-643-7055	094-641-2432
58	佐賀県	唐津・東松浦広域市町村圏組合	847-8511	唐津市西城内1番1号	0955-70-0101	0955-73-8451
59		杵藤地区広域市町村圏組合	849-1304	鹿島市大字中村917番地2	0954-69-8222	0954-69-8220
60		鳥栖地区広域市町村圏組合	841-0037	鳥栖市本町三丁目1494-1	0942-81-3315	0942-81-3316
61		佐賀中部広域連合	840-0811	佐賀市大財3丁目11番21号	0952-40-1131	0952-40-1165
62	長崎県	島原地域広域市町村圏組合	855-0807	島原市白土町1111番地	0957-65-0101	0957-65-0711
63		下五島地域広域市町村圏組合	853-0007	福江市福江町1-2	0959-75-0326	0959-75-0373
64		西彼杵広域連合	851-3305	西彼杵郡西彼町喰場郷1025番地1	0959-29-5051	0959-29-5055
65		北松南部広域連合	859-6143	北松浦郡鹿町町深江溝免86番地2	0956-73-1077	0956-73-1078
66	鹿児島県	日置広域連合	899-2503	日置郡伊集院町妙円寺2丁目1900番地4	099-272-0505	099-272-1505
67	沖縄県	沖縄県介護保険広域連合	904-0197	中頭郡北谷町北谷2丁目6番地2	098-921-7800	098-921-7806