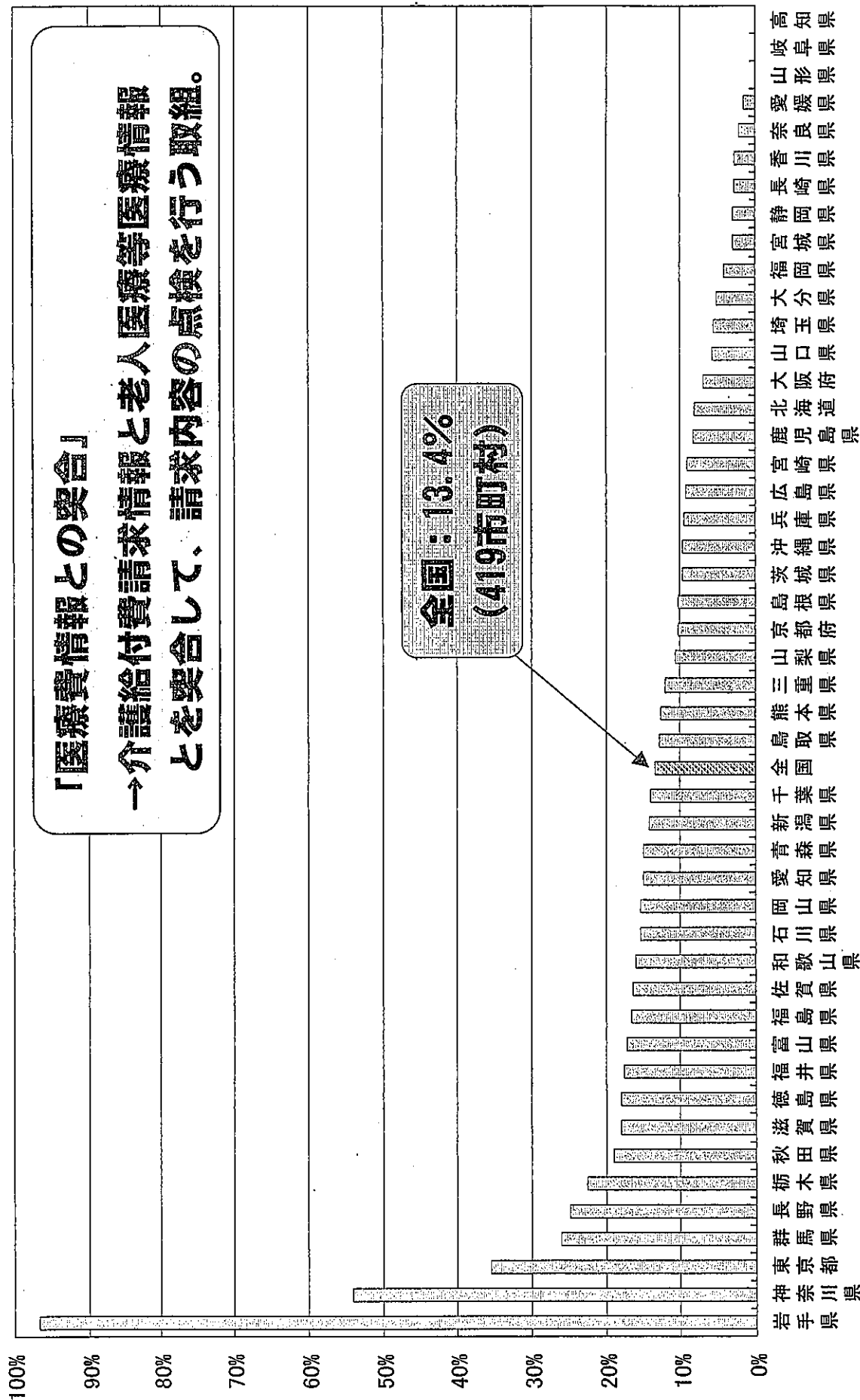


**適正化対策
取組ランキング③**

**介護給付と医療費情報の実合による
不適正給付発見事業実施市町村割合**

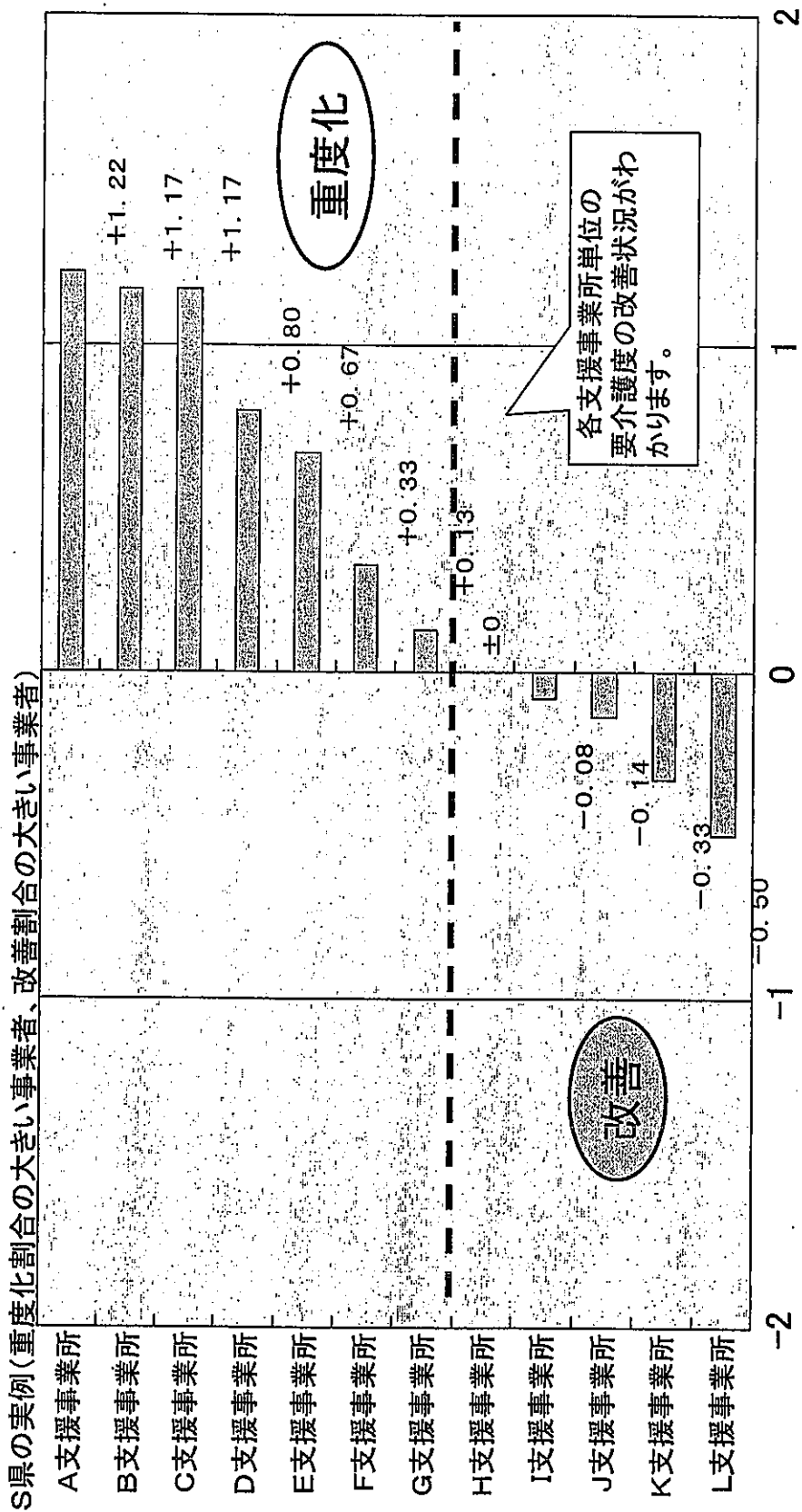


※ 市町村には、特別区が含まれている。

(平成16年4月1日現在)

介護給付適正化のための国保連審査支払新システムの活用例①

支援事業所別認定者の要介護度の変化

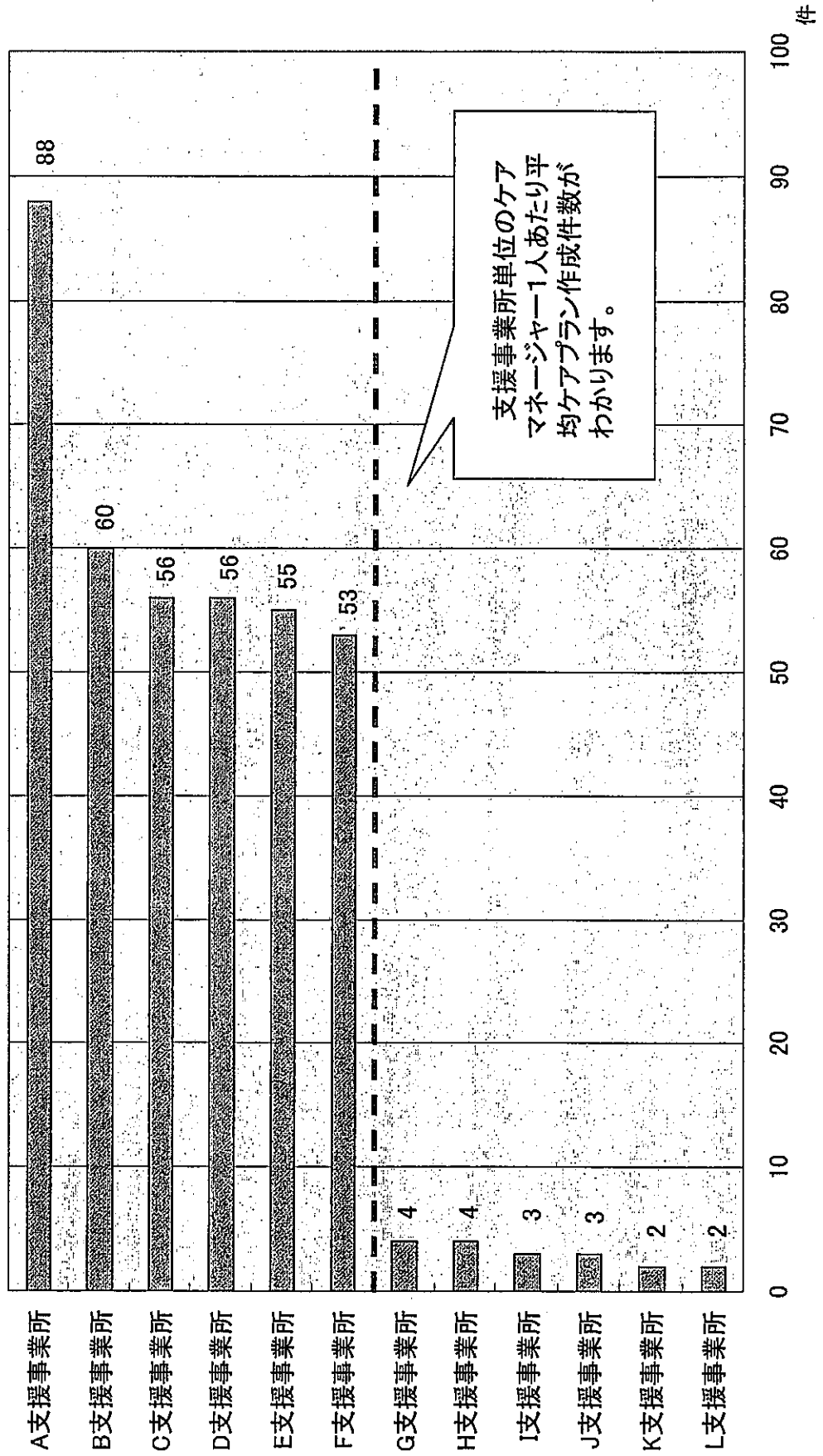


(注) 居宅サービスの要介護度が1つ重くなったケースを(+1)、一つ軽くなったケースを(-1)として、各ケアマネ事業所の平均値を算出したもの。

介護給付適正化のための国保連審査支払新システムの活用例②

ケアマネージャー1人あたり作成ケアプラン数

V県の実例(1人当たり作成プラン数の多い事業者、少ない事業者)



介護給付適正化のための国保連審査支払新システムの活用例③

支援事業所別 支給限度額割合

W県の実例(支給限度額割合の大きい事業者、小さい事業者)

