

労働保険再審査関係統計表

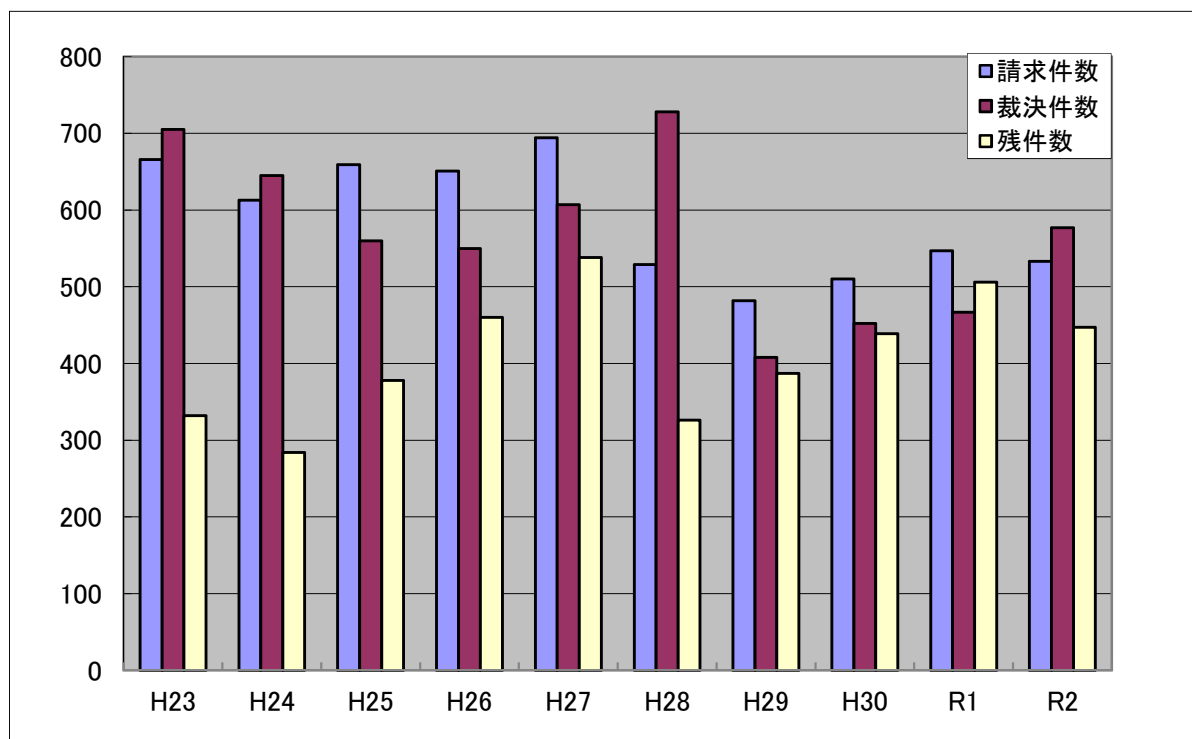
目		次	
第1表	労働保険審査会事件処理状況	1頁
第2表	事件種別別請求件数	3頁
第3表	事件種別別裁決件数	5頁

(第1表) 労働保険審査会事件処理状況

(総括)

区分	請求件数	裁決件数	取下件数	残件数
平成23年度	666	705	7	332
24 〃	613	645	16	284
25 〃	659	560	5	378
26 〃	651	550	19	460
27 〃	694	607	9	538
28 〃	529	728	13	326
29 〃	482	408	13	387
30 〃	510	452	6	439
令和元年度	547	467	13	506
令和2年度	533	577	15	447

(※総括の件数には、中退金件数を含む)



(労災保険)

区 分	請求件数	裁決件数	取下件数	残件数
平成23年度	628	660	7	318
24 "	568	607	12	267
25 "	608	509	4	362
26 "	623	519	18	448
27 "	633	578	8	495
28 "	507	673	13	316
29 "	463	387	12	380
30 "	483	441	6	416
令和元年度	531	442	13	492
令和2年度	511	556	14	433

(雇用保険)

区 分	請求件数	裁決件数	取下件数	残件数
平成23年度	38	44	0	14
24 "	44	36	4	18
25 "	49	50	1	16
26 "	27	30	1	12
27 "	60	29	1	42
28 "	20	54	0	8
29 "	19	19	1	7
30 "	27	11	0	23
令和元年度	13	25	0	11
令和2年度	21	17	1	14

(第2表) 事件種類別請求件数

(労災保険)

区 分	業 務 上 外	障 害	治 ゆ 認 定	再 発 認 定	労働者 資 格	給 付 基 礎	却 下 決 定	通 勤 災 害	石 綿 救 済 法	その他	計
平成23年度	380	95	26	25	7	16	7	21	3	48	628
24 "	326	94	14	26	11	15	8	14	4	56	568
25 "	370	99	25	15	10	21	3	13	2	50	608
26 "	394	101	22	22	8	20	11	12	2	31	623
27 "	336	82	20	16	12	23	19	21	2	102	633
28 "	258	87	24	16	11	21	15	20	2	53	507
29 "	269	55	14	18	2	24	10	6	3	62	463
30 "	270	46	14	12	9	28	4	10	4	86	483
令和元年度	309	58	23	14	9	30	7	8	2	71	531
令和2年度	286	72	21	12	7	28	10	14	4	57	511

(雇用保険)

区 分	資 格 得 喪	受 給 資 格	給 付 制 限	所定給 付日数	失 業 認 定	就業促 進手当	不 正 受 給	却 下 決 定	その他	計
平成23年度	8	7	2	15	0	1	3	11	10	57
24 "	6	10	7	4	0	3	2	3	9	44
25 "	4	9	4	9	0	5	5	3	10	49
26 "	1	5	1	10	1	0	1	2	6	27
27 "	33	3	5	7	1	2	0	2	7	60
28 "	4	3	1	4	0	1	1	2	4	20
29 "	3	1	1	5	0	1	1	2	5	19
30 "	6	4	4	4	0	0	1	0	8	27
令和元年度	1	3	0	2	0	1	0	0	6	13
令和2年度	4	0	2	6	0	3	2	0	4	21

(中退金)

区 分	共済契約	減額認定	その他	計
平成23年度	0	0	0	0
24 〃	0	1	0	1
25 〃	0	1	1	2
26 〃	1	0	0	1
27 〃	0	1	0	1
28 〃	0	1	1	2
29 〃	0	0	0	0
30 〃	0	0	0	0
令和元年度	3	0	0	3
令和2年度	0	1	0	1

(労災保険)

(第3表) 事件種類別裁決件数

区 分		業 務 上	障 害	治 ゆ 認 定	再 発 認 定	労働者 資 格	給 付 基 礎	却 下 決 定	通 勤 災 害	石 綿 救 済 法	そ の 他	計
平成 23年度	裁	10	5	0	0	1	6	0	2	0	2	26
	取 消 棄 却	373	106	26	17	11	11	0	12	5	41	602
	却 下	11	3	1	2	0	1	8	1	0	5	32
	決 小 計	394	114	27	19	12	18	8	15	5	48	660
	取 下	1	2	1	0	0	0	0	0	0	3	7
合 計	395	116	28	19	12	18	8	15	5	51	667	
平成 24年度	裁	5	0	0	0	0	5	0	1	0	4	15
	取 消 棄 却	350	98	15	28	8	8	0	20	2	35	564
	却 下	8	1	0	1	0	0	8	0	0	10	28
	決 小 計	363	99	15	29	8	13	8	21	2	49	607
	取 下	5	0	0	0	0	1	0	0	0	6	12
合 計	368	99	15	29	8	14	8	21	2	55	619	
平成 25年度	裁	5	0	0	0	0	4	0	1	1	0	11
	取 消 棄 却	293	76	18	17	10	10	0	6	3	38	471
	却 下	7	3	1	1	0	2	2	0	0	11	27
	決 小 計	305	79	19	18	10	16	2	7	4	49	509
	取 下	1	0	2	0	0	0	0	0	0	1	4
合 計	306	79	21	18	10	16	2	7	4	50	513	
平成 26年度	裁	8	0	0	0	1	8	0	0	0	1	18
	取 消 棄 却	297	83	20	11	5	13	0	11	1	24	465
	却 下	11	6	0	1	1	0	10	2	0	5	36
	決 小 計	316	89	20	12	7	21	10	13	1	30	519
	取 下	14	0	1	2	0	0	0	0	0	1	18
合 計	330	89	21	14	7	21	10	13	1	31	537	
平成 27年度	裁	14	0	0	0	0	7	0	0	0	2	23
	取 消 棄 却	335	83	18	19	10	4	0	11	2	30	512
	却 下	13	3	0	0	0	1	21	0	0	5	43
	決 小 計	362	86	18	19	10	12	21	11	2	37	578
	取 下	3	2	2	0	0	0	0	0	0	1	8
合 計	365	88	20	19	10	12	21	11	2	38	586	
平成 28年度	裁	16	1	0	0	0	9	0	3	0	1	30
	取 消 棄 却	347	98	21	17	16	17	0	30	3	53	602
	却 下	12	4	3	4	1	1	16	0	0	0	41
	決 小 計	375	103	24	21	17	27	16	33	3	54	673
	取 下	4	2	1	0	0	3	0	0	0	3	13
合 計	379	105	25	21	17	30	16	33	3	57	686	
平成 29年度	裁	9	3	0	0	0	7	0	1	0	0	20
	取 消 棄 却	207	59	14	13	4	11	0	9	0	20	337
	却 下	10	3	0	1	0	0	10	0	0	6	30
	決 小 計	226	65	14	14	4	18	10	10	0	26	387
	取 下	3	0	0	0	0	2	0	0	0	7	12
合 計	229	65	14	14	4	20	10	10	0	33	399	
平成 30年度	裁	9	0	0	0	0	1	0	0	0	1	11
	取 消 棄 却	266	55	15	16	3	20	0	8	4	25	412
	却 下	6	2	1	0	0	0	5	0	0	4	18
	決 小 計	281	57	16	16	3	21	5	8	4	30	441
	取 下	2	1	1	0	0	2	0	0	0	0	6
合 計	283	58	17	16	3	23	5	8	4	30	447	
令和 元年度	裁	15	1	2	0	2	6	0	0	0	3	29
	取 消 棄 却	250	47	16	10	8	22	0	12	2	16	383
	却 下	15	3	1	1	0	0	8	0	0	2	30
	決 小 計	280	51	19	11	10	28	8	12	2	21	442
	取 下	3	2	0	0	0	1	0	0	0	7	13
合 計	283	53	19	11	10	29	8	12	2	28	455	
令和 2年度	裁	13	1	0	0	1	6	0	2	0	3	26
	取 消 棄 却	322	63	25	14	9	20	0	8	3	33	497
	却 下	11	6	1	2	1	2	6	0	0	4	33
	決 小 計	346	70	26	16	11	28	6	10	3	40	556
	取 下	2	1	0	0	0	1	0	0	0	10	14
合 計	348	71	26	16	11	29	6	10	3	50	570	

(雇用保険)

区 分		資 格 喪 得	受 給 資 格	給 付 限 制	所 定 給 付 日 数	失 業 認 定	就 業 促 進 手 当	不 正 給 受	却 下 決 定	そ の 他	計	
平成 23年度	裁 決	取消	0	0	1	0	0	0	0	3	4	
		棄却	5	7	6	10	0	0	2	0	6	36
	決 小計	却下	2	0	0	1	0	0	0	1	0	4
		小計	7	7	7	11	0	0	2	1	9	44
	取 下 合 計	0	0	0	0	0	0	0	0	0	0	
合 計	7	7	7	11	0	0	2	1	9	44		
平成 24年度	裁 決	取消	0	2	0	0	0	0	0	0	2	
		棄却	5	6	4	6	0	1	3	0	5	30
	決 小計	却下	0	0	0	0	0	0	0	3	1	4
		小計	5	8	4	6	0	1	3	3	6	36
	取 下 合 計	1	0	1	0	0	0	0	0	2	4	
合 計	6	8	5	6	0	1	3	3	8	40		
平成 25年度	裁 決	取消	0	1	0	1	0	0	0	0	1	3
		棄却	1	9	4	11	0	4	3	0	5	37
	決 小計	却下	0	0	0	0	0	1	2	2	5	10
		小計	1	10	4	12	0	5	5	2	11	50
	取 下 合 計	1	0	0	0	0	0	0	0	0	1	
合 計	2	10	4	12	0	5	5	2	11	51		
平成 26年度	裁 決	取消	0	1	0	0	0	0	0	0	2	3
		棄却	3	5	3	4	1	2	2	0	2	22
	決 小計	却下	0	0	0	0	0	0	0	4	1	5
		小計	3	6	3	4	1	2	2	4	5	30
	取 下 合 計	0	0	0	1	0	0	0	0	0	1	
合 計	3	6	3	5	1	2	2	4	5	31		
平成 27年度	裁 決	取消	0	0	0	0	0	0	0	0	1	1
		棄却	1	4	4	8	1	1	0	0	4	23
	決 小計	却下	0	2	0	1	0	0	0	1	1	5
		小計	1	6	4	9	1	1	0	1	6	29
	取 下 合 計	0	0	0	0	0	0	0	0	1	1	
合 計	1	6	4	9	1	1	0	1	7	30		
平成 28年度	裁 決	取消	1	0	0	1	0	0	0	0	0	2
		棄却	32	3	4	2	0	2	0	0	6	49
	決 小計	却下	1	0	0	0	0	0	0	3	1	5
		小計	34	3	4	3	0	2	0	3	7	56
	取 下 合 計	0	0	0	0	0	0	0	0	0	0	
合 計	34	3	4	3	0	2	0	3	7	56		
平成 29年度	裁 決	取消	2	1	0	0	0	0	0	0	0	3
		棄却	3	0	1	5	0	1	2	0	1	13
	決 小計	却下	0	0	0	0	0	0	0	2	1	3
		小計	5	1	1	5	0	1	2	2	2	19
	取 下 合 計	0	1	0	0	0	0	0	0	0	1	
合 計	5	2	1	5	0	1	2	2	2	20		
平成 30年度	裁 決	取消	0	0	0	0	0	0	0	0	2	2
		棄却	2	2	1	2	0	0	0	0	1	8
	決 小計	却下	0	0	0	0	0	0	0	1	0	1
		小計	2	2	1	2	0	0	0	1	3	11
	取 下 合 計	0	0	0	0	0	0	0	0	0	0	
合 計	2	2	1	2	0	0	0	1	3	11		
令和 元年度	裁 決	取消	2	0	0	1	0	0	1	0	0	4
		棄却	3	4	3	4	1	1	0	0	2	18
	決 小計	却下	0	2	0	0	0	0	0	1	0	3
		小計	5	6	3	5	1	1	1	1	2	25
	取 下 合 計	0	0	0	0	0	0	0	0	0	0	
合 計	5	6	3	5	1	1	1	1	2	25		
令和 2年度	裁 決	取消	0	0	0	0	0	1	0	0	0	1
		棄却	2	1	1	3	0	2	0	0	4	13
	決 小計	却下	1	0	0	1	0	0	0	1	0	3
		小計	3	1	1	4	0	3	0	1	4	17
	取 下 合 計	0	0	0	0	0	0	0	0	1	1	
合 計	3	1	1	4	0	3	0	1	5	18		

(中退金)

区		分	共済契約	減額認定	その他	計
平成 23年度	裁	取消	0	0	0	0
		棄却	0	1	0	1
	決	却下	0	0	0	0
		小計	0	1	0	1
取		下	0	0	0	0
合		計	0	1	0	1
平成 24年度	裁	取消	0	0	0	0
		棄却	0	1	1	2
	決	却下	0	0	0	0
		小計	0	1	1	2
取		下	0	0	0	0
合		計	0	1	1	2
平成 25年度	裁	取消	0	0	0	0
		棄却	1	0	0	1
	決	却下	0	0	0	0
		小計	1	0	0	1
取		下	0	0	0	0
合		計	1	0	0	1
平成 26年度	裁	取消	0	1	0	1
		棄却	0	0	0	0
	決	却下	0	0	0	0
		小計	0	1	0	1
取		下	0	0	0	0
合		計	0	1	0	1
平成 27年度	裁	取消	0	0	0	0
		棄却	0	0	0	0
	決	却下	0	0	0	0
		小計	0	0	0	0
取		下	0	0	0	0
合		計	0	0	0	0
平成 28年度	裁	取消	0	0	0	0
		棄却	0	1	0	1
	決	却下	0	0	0	0
		小計	0	1	0	1
取		下	0	0	0	0
合		計	0	1	0	1
平成 29年度	裁	取消	0	0	0	0
		棄却	0	1	1	2
	決	却下	0	0	0	0
		小計	0	1	1	2
取		下	0	0	0	0
合		計	0	1	1	2
平成 30年度	裁	取消	0	0	0	0
		棄却	0	0	0	0
	決	却下	0	0	0	0
		小計	0	0	0	0
取		下	0	0	0	0
合		計	0	0	0	0
令和 元年度	裁	取消	0	0	0	0
		棄却	0	0	0	0
	決	却下	0	0	0	0
		小計	0	0	0	0
取		下	0	0	0	0
合		計	0	0	0	0
令和 2年度	裁	取消	0	0	0	0
		棄却	3	1	0	4
	決	却下	0	0	0	0
		小計	3	1	0	4
取		下	0	0	0	0
合		計	3	1	0	4