

厚生年金保険・国民年金事業状況 (平成22年10月現在)

1. 適用状況

平成22年10月末現在の国民年金の被保険者数は、第1号被保険者が1,905万人（対前年同月比39万人、2.0%減）、任意加入被保険者が34万人、第2号被保険者（厚生年金保険のみ）が3,466万人、第3号被保険者が1,010万人（対前年同月比19万人、1.8%減）で、これらを合計すると6,415万人である。このほか共済組合（旧共済分を除く。以下同じ。）の加入者数は平成21年3月末現在で447万人である。

図1 国民年金第1号被保険者数（任意加入を含む）の推移

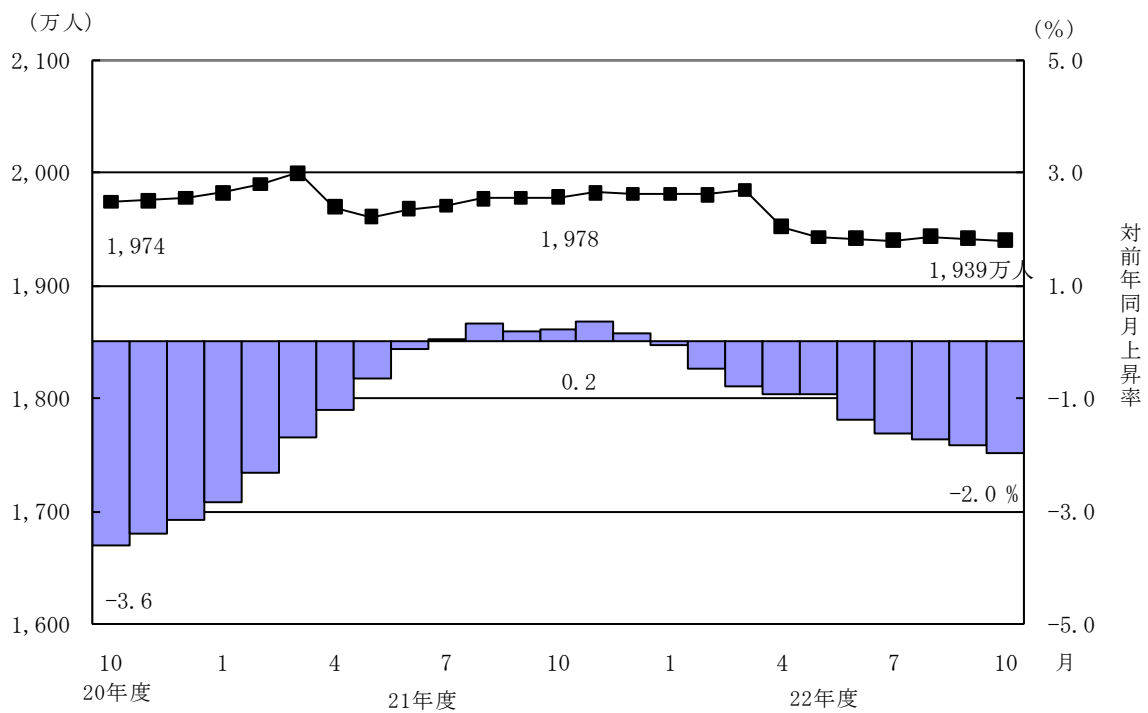
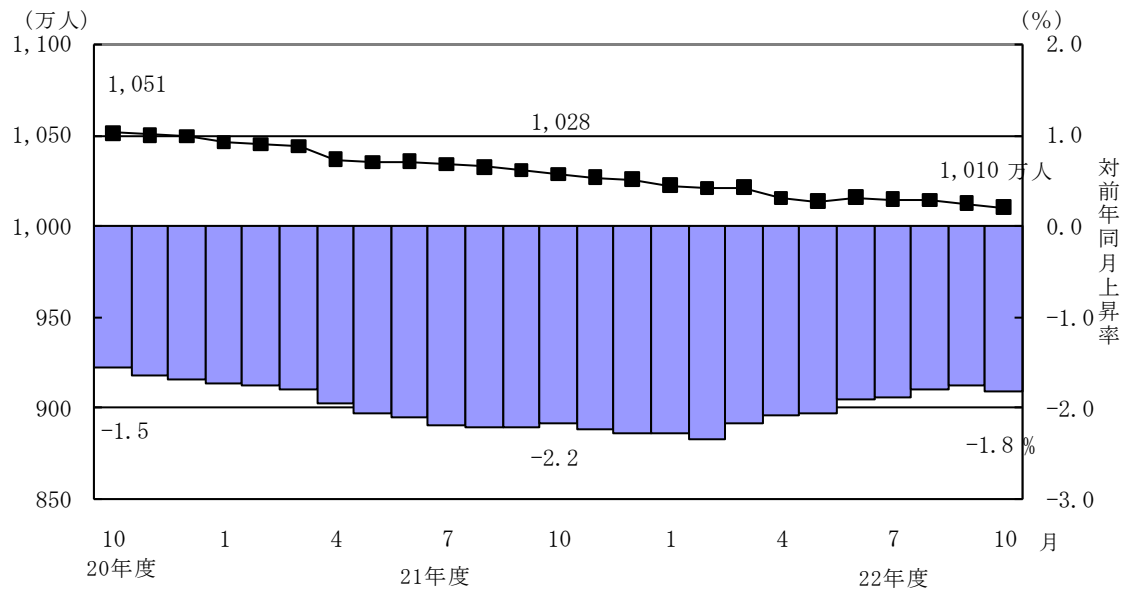


図2 国民年金第3号被保険者数の推移



平成22年10月末現在の厚生年金保険の適用事業所数（船舶所有者数は含まない。）は176万事業所で、前年同月に比べて1万事業所増加しており、船舶所有者数は4,992で前年同月に比べて107減少している。また、厚生年金保険の被保険者数は3,466万人となっており、前年同月に比べて7万人（0.2%）増加している。その内訳をみると、一般男子が2,233万人、女子が1,227万人、坑内員が1千人、船員が6万人である。

図3 厚生年金保険適用事業所数の推移

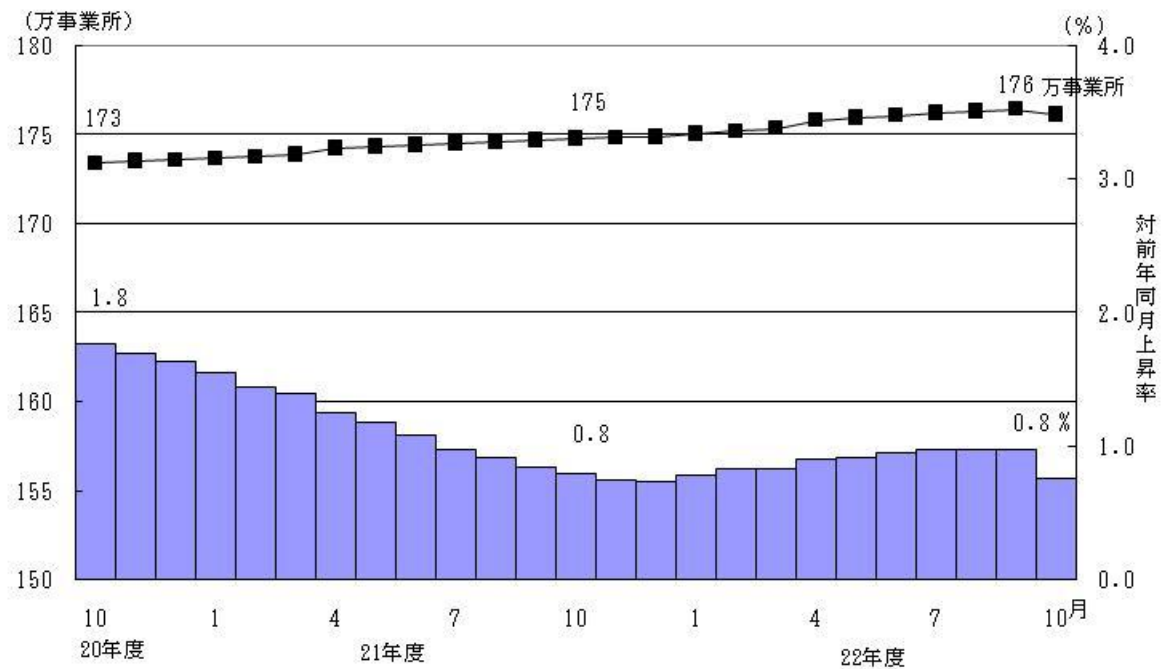
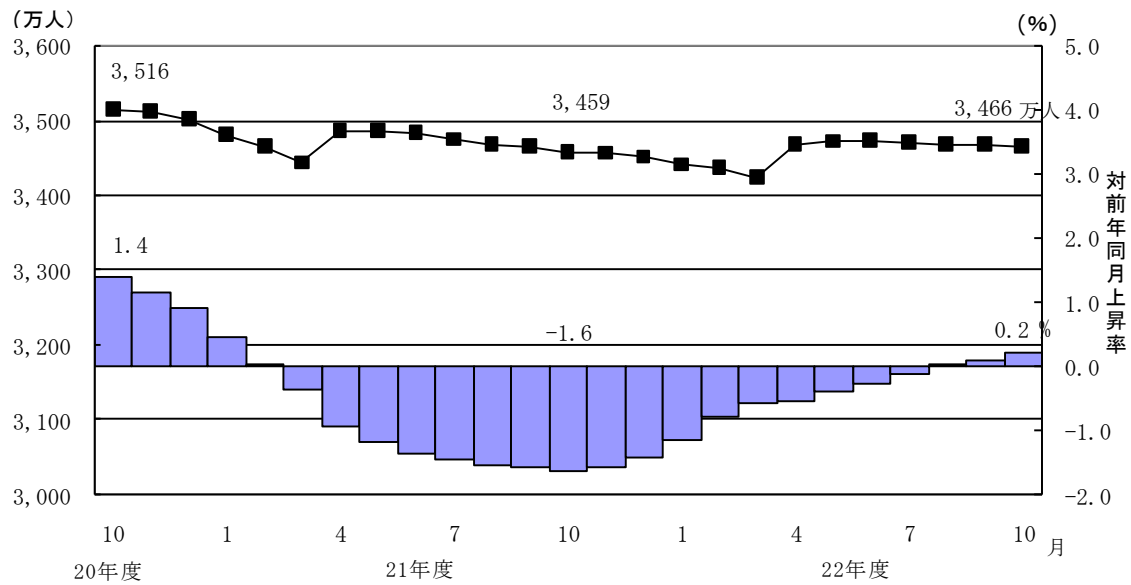


図4 厚生年金保険被保険者数の推移



厚生年金保険の被保険者の標準報酬月額平均（任意継続被保険者を含む。）は30万6,798円（対前年同月比0.6%増）で、船員を除くと30万6,676円（対前年同月比0.6%増）、船員は38万833円（対前年同月比0.8%減）である。また、一般男子は34万8,310円（対前年同月比0.7%増）、女子は23万949円（対前年同月比0.6%増）、坑内員は34万9,650円（対前年同月比0.9%増）である。なお、毎月勤労統計調査によると、平成22年10月の規模5人以上の事業所が常用労働者にきまって支給する給与の平均は26万3,695円（対前年同月比0.5%増）である。

厚生年金保険のうち旧共済分の適用状況については、適用事業所数は5,892事業所（うち船舶所有者数2）、被保険者数は73万2千人（うち船員123人）に、標準報酬月額の平均（船員を除く）は34万1,876円（一般男子38万2,349円、女子24万7,353円）、船員は50万3,333円である。

厚生年金保険のうち、賞与の状況については、適用事業所数は3万事業所、被保険者数は64万人、標準賞与額の平均は19万円。

2. 受給者数

平成22年10月末現在における厚生年金保険（旧共済分を含む。）及び国民年金（老齢福祉年金を除く。）の受給者数の合計は延べ5,708万人（対前年同月比202万人、3.7%増）で、新法厚生年金と基礎年金の重複を除くと4,082万人（対前年同月比106万人、2.7%増）となっている。また、老齢福祉年金受給者数は1万人である。このほか共済組合の受給者数が平成21年3月末現在で379万人となっている。

厚生年金保険の受給者数は2,895万人（旧法厚年分274万人、新法厚年分2,551万人、旧法船保分5万人、旧共済分65万人）で前年同月に比べて134万人（4.9%）増加している。

このうち、老齢給付の受給者数は2,382万人（旧法厚年分207万人、新法厚年分2,122万人、旧法船保分3万1千人、旧共済分50万人）で、うち退職者は2,157万人、在職者は225万人である。また、新法厚年分のうち、特別支給の老齢厚生年金の定額部分（以下「定額部分」という。）も老齢基礎年金も受給していないいわゆる「基礎及び定額なし」は284万人で、定額部分または老齢基礎年金を受給しているいわゆる「基礎または定額あり」は1,839万人である。「基礎または定額あり」のうち、定額部分を支給停止とし（昭和16年4月1日以前生まれのものは「報酬比例部分」も支給停止。）老齢基礎年金を繰り上げるいわゆる「基礎全部繰上げ」は101万人で、定額部分と老齢基礎年金を一体的に繰り上げるいわゆる「基礎一部繰上げ」は32万人となっている。

また、障害給付は37万人（旧法厚年分6万人、新法厚年分30万人、旧法船保分2千人、旧共済分5千人）、遺族給付は475万人（旧法厚年分60万人、新法厚年分398万人、旧法船保分2万人、旧共済分15万人）である。なお、平成22年10月の老齢年金（老齢相当をいう。以下同じ。）の新規裁定者数は4万人（旧法厚年分87人、新法厚年分3万9千人、旧法船保分16人、旧共済分が17人）である。

国民年金（旧法拠出制年金と基礎年金の計）の受給者数は2,814万人（旧法拠出制316万人、基礎年金2,497万人）で前年同月と比べて68万人（2.5%）増加している。これらのうち老齢給付の受給者（旧法の老齢年金・通算老齢年金及び老齢基礎年金の合計）は2,632万人で、前年同月に比べて65万人（2.5%）増加している。なお、旧法老齢年金受給権者及び厚生年金の受給権を有しない老齢基礎年金受給権者について繰上げ受給の状況を見ると、10月は新規裁定者1万3千人のうち繰上受給権者が3千人となっており、繰上げ受給率は25.0%である。なお、平成21年度新規裁定者の繰上げ受給率は22.8%となっている。

図5 厚生年金保険受給者数の推移

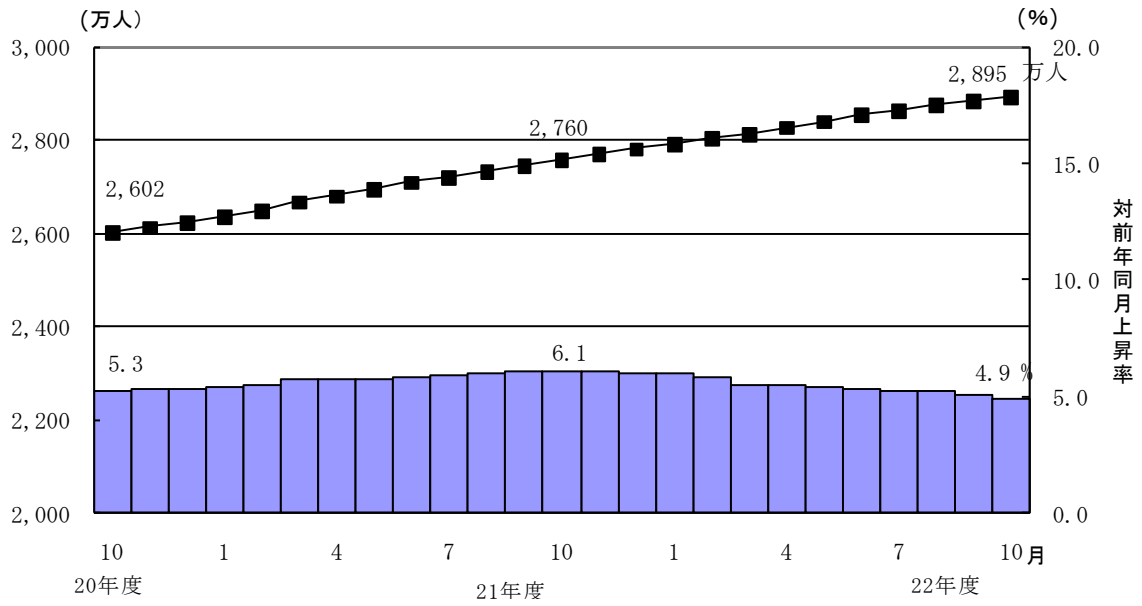
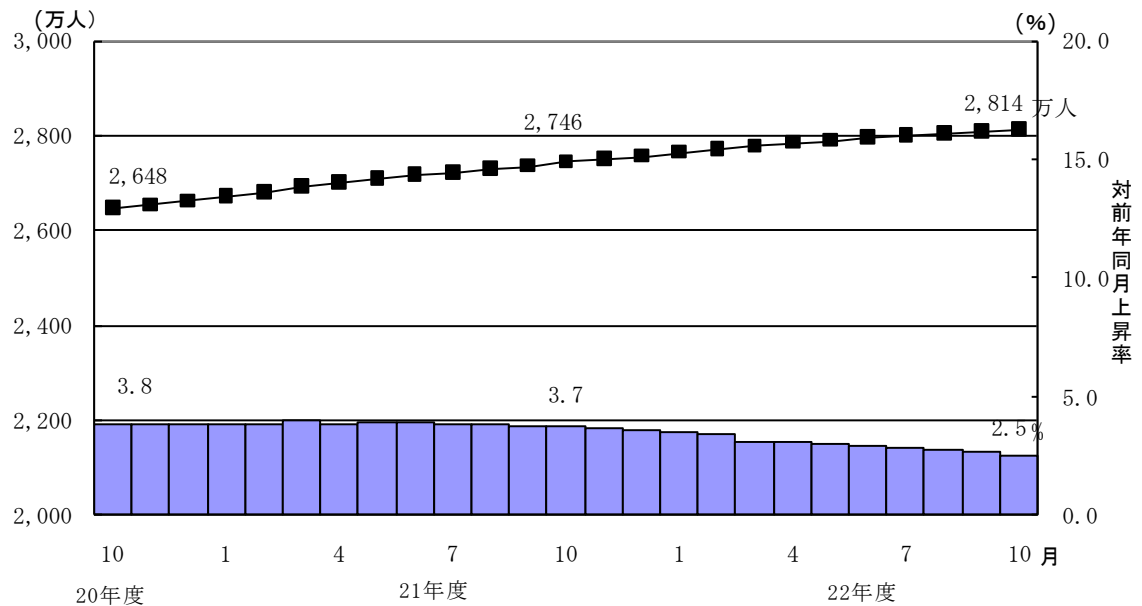


図6 国民年金受給者数の推移



3. 年金額

平成22年10月末現在における厚生年金保険、船員保険及び国民年金（老齢福祉年金を除く。）の受給者の年金総額の合計は44兆1千億円（基金代行支給分を除くと42兆6千億円）で、前年同月と比べて1兆円（2.4%）増加している。年金総額の内訳は、厚生年金保険が25兆8千億円（旧法厚年分3兆1千億円、新法厚年分21兆円6千億円、旧法船保分1千1百億円、旧共済分1兆円）で、国民年金（旧法拠出制年金と基礎年金の計）が18兆3千億円（旧法拠出制年金が1兆3千億円、基礎年金が17兆1千億円）である。

老齢福祉年金は25億円である。このほか共済組合の受給者の年金総額は平成21年3月末現在で6兆6千億円である。

平成22年10月の老齢年金新規裁定者（受給者）の平均年金月額（基金代行分及び併給する基礎年金分を含む。以下同じ。）は、厚生年金保険では7万5,492円（基金代行分を除くと6万6,905円）である。また、国民年金では4万9,465円である。

平成22年10月末現在の老齢年金受給者の平均年金月額は、厚生年金保険では15万4,666円（基金代行分を除くと14万5,850円）であり、この内訳は、旧法厚年分が15万2,014円、新法厚年分が15万4,179円、旧法船保分が24万98円、旧共済分が17万840円である。また、国民年金では5万4,469円であり、この内訳は、旧法老齢年金が4万138円、老齢基礎年金が5万5,659円である。

また、平成10年4月より60歳台前半の老齢厚生年金について雇用保険の給付との調整が行われており、平成10年4月以降に老齢厚生年金の新規裁定が行われた者のうち、退職して失業給付を受けている者は老齢厚生年金が全額支給停止となり、在職して高年齢雇用継続給付を受けている者はその間、賃金との調整による老齢厚生年金の支給停止に加えて、高年齢雇用継続給付との調整により老齢厚生年金が支給停止となる。

平成22年10月における失業給付との調整に該当する受給権者数は9万2千人、支給停止年金総額は752億円であり、高年齢雇用継続給付との併給調整に該当する受給権者数は32万5千人、支給停止年金総額は403億円となっている。

表1 雇用保険の給付と老齢厚生年金との調整

(単位：件、千円、円)

| | | 失業給付 | | | | | | | | |
|--------|-----|---------|--------|--------|------------|------------|-----------|--------|--------|--------|
| | | 件数 | | | 総停止年金額 | | | 平均停止月額 | | |
| | | 計 | 老齢相当 | 通老相当 | 計 | 老齢相当 | 通老相当 | 計 | 老齢相当 | 通老相当 |
| 平成 22年 | 5月 | 81,600 | 69,149 | 12,451 | 69,600,465 | 66,657,754 | 2,942,711 | 71,079 | 80,331 | 19,695 |
| | 6月 | 90,021 | 75,830 | 14,191 | 75,931,647 | 72,641,655 | 3,289,992 | 70,291 | 79,830 | 19,320 |
| | 7月 | 98,494 | 82,625 | 15,869 | 82,537,258 | 78,891,348 | 3,645,910 | 69,833 | 79,568 | 19,146 |
| | 8月 | 102,255 | 85,527 | 16,728 | 85,046,014 | 81,221,356 | 3,824,658 | 69,309 | 79,138 | 19,053 |
| | 9月 | 100,112 | 84,073 | 16,039 | 83,799,330 | 80,130,633 | 3,668,697 | 69,755 | 79,426 | 19,061 |
| | 10月 | 91,526 | 75,890 | 15,636 | 75,152,395 | 71,554,513 | 3,597,883 | 68,425 | 78,573 | 19,175 |

(単位：件、千円、円)

| | | 高年齢雇用継続給付 | | | | | | | | |
|--------|-----|-----------|---------|-------|------------------|------------|---------|--------|--------|-------|
| | | 件数 | | | 高年齢雇用継続給付による停止総額 | | | 平均停止月額 | | |
| | | 計 | 老齢相当 | 通老相当 | 計 | 老齢相当 | 通老相当 | 計 | 老齢相当 | 通老相当 |
| 平成 22年 | 5月 | 293,587 | 286,439 | 7,148 | 36,607,856 | 35,973,517 | 634,339 | 10,391 | 10,466 | 7,395 |
| | 6月 | 297,769 | 290,579 | 7,190 | 37,218,025 | 36,576,198 | 641,828 | 10,416 | 10,489 | 7,439 |
| | 7月 | 304,970 | 297,600 | 7,370 | 38,165,242 | 37,503,794 | 661,448 | 10,429 | 10,502 | 7,479 |
| | 8月 | 314,478 | 306,871 | 7,607 | 39,362,494 | 38,678,074 | 684,421 | 10,431 | 10,503 | 7,498 |
| | 9月 | 317,528 | 309,927 | 7,601 | 39,945,467 | 39,247,061 | 698,406 | 10,483 | 10,553 | 7,657 |
| | 10月 | 324,572 | 316,681 | 7,891 | 40,305,628 | 39,589,679 | 715,949 | 10,348 | 10,418 | 7,561 |

第 1 表 制度別適用状況

[平成 22 年 10 月末現在]

| | 事業所数 | 被保険者数(人) | | | 標準報酬月額 の平均 (円) |
|---------------------|-----------|-------------|------------|------------|-------------------|
| | | 総数 | 男子 | 女子 | |
| 厚生年金保険 | 1,761,724 | 34,657,828 | 22,383,224 | 12,274,604 | 306,798 |
| 船員以外 | 1,756,732 | 34,600,732 | 22,326,128 | 12,274,604 | 306,676 |
| 一般男子 | ・ | 22,325,494 | 22,325,494 | ・ | 348,310 |
| 女子 | ・ | 12,274,604 | ・ | 12,274,604 | 230,949 |
| 坑内員 | ・ | 634 | 634 | ・ | 349,650 |
| 任意継続 | ・ | - | - | - | - |
| 船員 | 4,992 | 57,096 | 57,096 | ・ | 380,833 |
| (再掲) 旧共済適用事業所 | 5,892 | 732,084 | 512,639 | 219,445 | 341,904 |
| 船員以外 | 5,890 | 731,961 | 512,516 | 219,445 | 341,876 |
| 一般男子 | ・ | 512,516 | 512,516 | ・ | 382,349 |
| 女子 | ・ | 219,445 | ・ | 219,445 | 247,353 |
| 坑内員 | ・ | - | - | ・ | - |
| 船員 | 2 | 123 | 123 | ・ | 503,333 |
| 国民年金 | ・ | 29,488,929 | 10,004,665 | 19,484,264 | ・ |
| 第 1 号 | ・ | 19,050,568 | 9,785,867 | 9,264,701 | ・ |
| 任意加入 | ・ | 341,343 | 105,570 | 235,773 | ・ |
| 第 3 号 | ・ | 10,097,018 | 113,228 | 9,983,790 | ・ |
| 合計 | ・ | 64,146,757 | 32,387,889 | 31,758,868 | ・ |
| 人口 | ・ | 127,390,000 | 62,030,000 | 65,360,000 | ・ |
| うち 20～59 歳 | ・ | 64,990,000 | 32,800,000 | 32,200,000 | ・ |
| 共済組合 (平成 21 年 3 月末) | ・ | 4,470,965 | 2,906,692 | 1,564,273 | ・ |

注 1. 厚生年金保険の被保険者のうち、坑内員及び、船員は全員男子とみなした。

2. 船員には船員任意継続被保険者を含む。

3. 人口は翌月 1 日現在の推計人口(総務省統計局)である。

4. 共済組合には、旧共済分を含まない。

第1表付表 賞与支払状況

[平成 22 年 10 月末現在]

| | 事業所数 | 被保険者数(人) | | | 標準賞与額 の平均(円) |
|---------------|--------|----------|---------|---------|-----------------|
| | | 総数 | 男子 | 女子 | |
| 厚生年金保険 | 31,486 | 638,269 | 438,663 | 199,606 | 186,666 |
| 船員以外 | 31,457 | 637,951 | 438,345 | 199,606 | 186,654 |
| 一般男子 | ・ | 438,344 | 438,344 | ・ | 206,133 |
| 女子 | ・ | 199,606 | ・ | 199,606 | 143,877 |
| 坑内員 | ・ | 1 | 1 | ・ | 350,000 |
| 任意継続 | ・ | - | - | - | - |
| 船員 | 29 | 318 | 318 | ・ | 210,330 |
| (再掲) 旧共済適用事業所 | 254 | 49,498 | 44,703 | 4,795 | 103,945 |
| 船員以外 | 254 | 49,498 | 44,703 | 4,795 | 103,945 |
| 一般男子 | ・ | 44,703 | 44,703 | ・ | 102,697 |
| 女子 | ・ | 4,795 | ・ | 4,795 | 115,578 |
| 坑内員 | ・ | - | - | ・ | - |
| 船員 | - | - | - | ・ | - |

- 注1. 厚生年金保険の被保険者のうち、坑内員及び船員は全員男子とみなした。
 2. 船員には船員任意継続被保険者を含む。

第 2 表 国民年金保険料収入状況

| | 件数 (件) | 金額 (千円) |
|-------------|-----------|------------|
| 保 険 料 収 入 | 1,482,300 | 50,426,645 |
| 現 年 度 収 入 | 1,200,162 | 44,637,109 |
| 過 年 度 収 入 | 282,138 | 5,789,536 |
| | | |
| 歳 入 代 理 店 等 | 1,478,943 | 29,421,899 |
| 一 般 保 険 料 | 1,337,984 | 20,645,353 |
| 前 納 保 険 料 | 77,648 | 6,493,664 |
| 追 納 保 険 料 | 63,311 | 2,282,882 |
| 納 付 受 託 機 関 | 3,357 | 21,004,745 |

注. 納付受託機関の保険料収納分は、一般保険料及び前納や追納に係る内訳がない。

第3表 制度別年金受給者数

ア. 平成 22 年 10 月末現在

(単位：人)

| | 総 数 | 老齢給付 | | 障害年金 | 遺族給付 | |
|-----------|------------|------------|------------|-----------|-----------|--------|
| | | 老齢相当 | 通老相当 | | 遺族年金 | 通算遺族年金 |
| 厚生年金保険 計 | 28,945,128 | 13,213,399 | 10,610,856 | 369,259 | 4,697,917 | 53,697 |
| 旧共済組合を除く | 28,295,462 | 12,813,766 | 10,511,658 | 363,981 | 4,553,641 | 52,416 |
| 旧 法 | 2,735,122 | 1,142,748 | 928,732 | 61,571 | 550,739 | 51,332 |
| 新 法 | 25,507,179 | 11,644,827 | 9,577,919 | 300,550 | 3,983,883 | ・ |
| 基礎あり(再掲) | 16,159,474 | 8,736,449 | 7,146,444 | 198,459 | 78,122 | ・ |
| 基礎または定額あり | 18,386,419 | 10,011,835 | 8,374,584 | ・ | ・ | ・ |
| 基礎繰上げあり | 1,333,996 | 290,775 | 1,043,221 | ・ | ・ | ・ |
| 基礎繰上げなし | 17,052,423 | 9,721,060 | 7,331,363 | ・ | ・ | ・ |
| 基礎及び定額なし | 2,836,327 | 1,632,992 | 1,203,335 | ・ | ・ | ・ |
| 船員保険(旧法) | 53,161 | 26,191 | 5,007 | 1,860 | 19,019 | 1,084 |
| 旧共済組合計 | 649,666 | 399,633 | 99,198 | 5,278 | 144,276 | 1,281 |
| 旧 法 | 264,115 | 203,117 | 9,319 | 2,398 | 48,000 | 1,281 |
| 新 法 | 385,551 | 196,516 | 89,879 | 2,880 | 96,276 | ・ |
| 基礎あり(再掲) | 106,185 | 103,834 | 1,572 | 704 | 75 | ・ |
| 国民年金 計 | 28,138,770 | 25,200,774 | 1,123,565 | 1,700,252 | 114,179 | ・ |
| 旧法抛出处 | 3,163,851 | 1,933,169 | 1,123,565 | 86,899 | 20,218 | ・ |
| 新法基礎年金 | 24,974,919 | 23,267,605 | ・ | 1,613,353 | 93,961 | ・ |
| 基礎のみ(再掲) | 7,889,559 | 6,465,139 | ・ | 1,395,896 | 28,524 | ・ |
| 福祉年金 | 6,122 | 6,122 | ・ | ・ | ・ | ・ |
| 合 計 | 40,818,239 | 29,573,890 | 4,586,405 | 1,870,348 | 4,733,899 | 53,697 |

注1. 人数の合計は厚生年金と基礎年金(同一の年金種別)の両方を受給している者を調整した数である。以下の表で同じ。

2. 基礎あり(再掲)は基礎年金も受給している者の数である。以下の表で同じ。

3. 旧共済組合計の基礎あり(再掲)は旧農林共済組合分を除く。以下の表で同じ。

4. 基礎のみ(再掲)は厚生年金保険(旧共済組合を除く)の受給権を持たない者の数である。以下の表で同じ。

5. 寡婦年金については、新法においても存続しているが、第1号被保険者であった夫の妻のみに対して適用され、基礎年金一律の給付ではないため、新法分も便宜上旧法抛出处に計上している。以下の表で同じ。

イ. 平成 22 年 10 月新規裁定

(単位：人)

| | 総 数 | 老齢給付 | | 障害年金 | 遺族給付 | |
|-----------|---------|--------|--------|-------|--------|--------|
| | | 老齢相当 | 通老相当 | | 遺族年金 | 通算遺族年金 |
| 厚生年金保険 計 | 115,116 | 39,273 | 51,919 | 2,952 | 20,972 | - |
| 旧共済組合を除く | 115,031 | 39,256 | 51,857 | 2,951 | 20,967 | - |
| 旧 法 | 501 | 87 | 403 | 6 | 5 | - |
| 新 法 | 114,490 | 39,153 | 51,431 | 2,945 | 20,961 | ・ |
| 基礎あり(再掲) | 13,448 | 2,829 | 8,229 | 1,525 | 865 | ・ |
| 基礎または定額あり | 16,146 | 4,631 | 11,515 | ・ | ・ | ・ |
| 基礎繰上げあり | 4,437 | 1,638 | 2,799 | ・ | ・ | ・ |
| 基礎繰上げなし | 11,709 | 2,993 | 8,716 | ・ | ・ | ・ |
| 基礎及び定額なし | 74,438 | 34,522 | 39,916 | ・ | ・ | ・ |
| 船員保険(旧法) | 40 | 16 | 23 | - | 1 | - |
| 旧共済組合計 | 85 | 17 | 62 | 1 | 5 | - |
| 旧 法 | 5 | - | 5 | - | - | - |
| 新 法 | 80 | 17 | 57 | 1 | 5 | ・ |
| 基礎あり(再掲) | 5 | 2 | 3 | - | - | ・ |
| 国民年金 計 | 31,127 | 23,787 | 218 | 6,168 | 954 | ・ |
| 旧法抛出处 | 287 | 17 | 218 | - | 52 | ・ |
| 新法基礎年金 | 30,840 | 23,770 | ・ | 6,168 | 902 | ・ |
| 基礎のみ(再掲) | 17,509 | 12,638 | ・ | 4,633 | 238 | ・ |
| 福祉年金 | - | - | ・ | ・ | ・ | ・ |
| 合 計 | 132,790 | 60,229 | 43,905 | 7,595 | 21,061 | - |

第 4 表 制度別受給者年金総額

平成 22 年 10 月末現在

(単位：百万円)

| | 総 数 | 老齢給付 | | 障害年金 | 遺族給付 | |
|----------|------------|------------|-----------|-----------|-----------|--------|
| | | 老齢相当 | 通老相当 | | 遺族年金 | 通算遺族年金 |
| 厚生年金保険 計 | 25,775,477 | 18,225,593 | 2,327,099 | 294,897 | 4,913,733 | 14,155 |
| 基金代行分除く | 24,279,277 | 16,827,806 | 2,228,686 | 294,897 | 4,913,733 | 14,155 |
| 旧共済組合を除く | 24,823,646 | 17,484,297 | 2,299,662 | 289,042 | 4,736,804 | 13,840 |
| 旧 法 | 3,115,303 | 2,084,564 | 365,881 | 73,637 | 577,658 | 13,564 |
| 基金代行分除く | 3,078,531 | 2,053,787 | 359,886 | 73,637 | 577,658 | 13,564 |
| 新 法 | 21,597,157 | 15,324,272 | 1,931,923 | 211,536 | 4,129,426 | ・ |
| 基礎分（別掲） | 11,230,933 | 6,220,322 | 4,758,763 | 172,475 | 79,373 | ・ |
| 基金代行分除く | 20,137,730 | 13,957,262 | 1,839,505 | 211,536 | 4,129,426 | ・ |
| 船員保険（旧法） | 111,185 | 75,461 | 1,858 | 3,870 | 29,720 | 276 |
| 旧共済組合計 | 951,831 | 741,297 | 27,436 | 5,855 | 176,929 | 315 |
| 旧 法 | 554,814 | 488,110 | 4,489 | 3,878 | 58,023 | 315 |
| 新 法 | 397,017 | 253,187 | 22,947 | 1,977 | 118,906 | ・ |
| 基礎分（別掲） | 79,715 | 77,983 | 1,060 | 594 | 78 | ・ |
| 国民年金 計 | 18,338,864 | 16,471,803 | 247,807 | 1,508,891 | 110,362 | ・ |
| 旧法拋出制 | 1,265,919 | 931,121 | 247,807 | 77,586 | 9,405 | ・ |
| 新法基礎年金 | 17,072,945 | 15,540,682 | ・ | 1,431,306 | 100,957 | ・ |
| 基礎のみ（再掲） | 5,297,611 | 4,025,030 | ・ | 1,242,935 | 29,646 | ・ |
| 福祉年金 | 2,484 | 2,484 | ・ | ・ | ・ | ・ |
| 合 計 | 44,114,341 | 34,697,397 | 2,574,906 | 1,803,789 | 5,024,095 | 14,155 |

注 1. 年金総額には一部停止額を含む。

注 2. 旧共済組合計の基礎分（別掲）には旧農林共済組合分を含まない。

第5表 制度別受給者平均年金月額

ア. 平成 22 年 10 月末現在

(単位：円)

| | 総 数 | 老齢給付 | | 障害年金 | 遺族給付 | |
|-----------|---------|---------|--------|---------|---------|--------|
| | | 老齢相当 | 通老相当 | | 遺族年金 | 通算遺族年金 |
| 厚生年金保険 計 | 106,771 | 154,666 | 55,658 | 105,609 | 88,571 | 21,967 |
| 基金代行分除く | 102,464 | 145,850 | 54,885 | 105,609 | 88,571 | 21,967 |
| 旧共済組合を除く | 106,185 | 154,161 | 55,957 | 105,664 | 88,138 | 22,004 |
| 旧 法 | 94,917 | 152,014 | 32,830 | 99,664 | 87,406 | 22,020 |
| 基金代行分除く | 93,796 | 149,770 | 32,292 | 99,664 | 87,406 | 22,020 |
| 新 法 | 107,251 | 154,179 | 58,213 | 106,475 | 88,038 | ・ |
| 基金代行分除く | 102,483 | 144,396 | 57,409 | 106,475 | 88,038 | ・ |
| 基礎または定額あり | 120,116 | 166,306 | 64,896 | ・ | ・ | ・ |
| 基礎繰上げあり | 69,594 | 137,079 | 50,784 | ・ | ・ | ・ |
| 基礎繰上げなし | 124,069 | 167,181 | 66,904 | ・ | ・ | ・ |
| 基礎及び定額なし | 50,921 | 79,823 | 11,699 | ・ | ・ | ・ |
| 船員保険 (旧法) | 174,290 | 240,098 | 30,930 | 173,366 | 130,222 | 21,233 |
| 旧共済組合計 | 132,318 | 170,840 | 23,939 | 101,815 | 102,239 | 20,463 |
| 旧 法 | 175,054 | 200,258 | 40,142 | 134,763 | 100,734 | 20,463 |
| 新 法 | 103,041 | 140,434 | 22,259 | 74,381 | 102,989 | ・ |
| 国民年金 計 | 54,311 | 54,469 | 18,380 | 73,954 | 80,548 | ・ |
| 旧法拋出制 | 33,343 | 40,138 | 18,380 | 74,402 | 38,764 | ・ |
| 新法基礎年金 | 56,967 | 55,659 | ・ | 73,930 | 89,538 | ・ |
| 基礎のみ (再掲) | 55,956 | 51,881 | ・ | 74,202 | 86,611 | ・ |
| 福祉年金 | 33,817 | 33,817 | ・ | ・ | ・ | ・ |
| 合 計 | 90,063 | 97,770 | 46,785 | 80,368 | 88,442 | 21,967 |

注 1. 平均年金月額には一部停止額を含む。以下の表で同じ。

2. 厚生年金保険計及び新法の平均年金月額については、基礎年金額を含めて (旧農林共済組合分は含まない) 計算している。

イ. 平成 22 年 10 月新規裁定

(単位：円)

| | 総 数 | 老齢給付 | | 障害年金 | 遺族給付 | |
|-----------|--------|---------|--------|---------|---------|--------|
| | | 老齢相当 | 通老相当 | | 遺族年金 | 通算遺族年金 |
| 厚生年金保険 計 | 52,767 | 75,492 | 18,393 | 100,827 | 88,544 | - |
| 基金代行分除く | 49,419 | 66,905 | 17,466 | 100,827 | 88,544 | - |
| 旧共済組合を除く | 52,784 | 75,476 | 18,403 | 100,845 | 88,564 | - |
| 旧 法 | 38,483 | 134,583 | 16,440 | 89,104 | 82,250 | - |
| 基金代行分除く | 38,183 | 133,645 | 16,269 | 89,104 | 82,250 | - |
| 新 法 | 52,830 | 75,288 | 18,419 | 100,869 | 88,565 | ・ |
| 基金代行分除く | 49,465 | 66,677 | 17,484 | 100,869 | 88,565 | ・ |
| 基礎または定額あり | 67,374 | 124,936 | 44,224 | ・ | ・ | ・ |
| 基礎繰上げあり | 68,825 | 105,688 | 47,253 | ・ | ・ | ・ |
| 基礎繰上げなし | 66,824 | 135,470 | 43,251 | ・ | ・ | ・ |
| 基礎及び定額なし | 37,712 | 68,628 | 10,974 | ・ | ・ | ・ |
| 船員保険 (旧法) | 99,226 | 214,368 | 18,768 | - | 107,467 | - |
| 旧共済組合計 | 29,881 | 111,812 | 9,307 | 49,517 | 2,505 | - |
| 旧 法 | 3,680 | - | 3,680 | - | - | - |
| 新 法 | 31,519 | 111,812 | 9,801 | 49,517 | 2,505 | ・ |
| 国民年金 計 | 54,898 | 49,465 | 8,426 | 72,663 | 86,142 | ・ |
| 旧法拋出制 | 15,754 | 39,084 | 8,426 | - | 38,848 | ・ |
| 新法基礎年金 | 55,263 | 49,472 | ・ | 72,663 | 88,868 | ・ |
| 基礎のみ (再掲) | 59,389 | 54,142 | ・ | 72,487 | 83,006 | ・ |
| 福祉年金 | - | - | ・ | ・ | ・ | ・ |
| 合 計 | 53,555 | 66,807 | 13,336 | 83,498 | 88,702 | - |

第 6 表 制度別年金受給権者数

ア. 平成 22 年 10 月末現在

(単位：人)

| | 総 数 | 老齢給付 | | 障害年金 | 遺族給付 | |
|-----------|------------|------------|------------|-----------|-----------|--------|
| | | 老齢相当 | 通老相当 | | 遺族年金 | 通算遺族年金 |
| 厚生年金保険 計 | 31,451,516 | 14,205,101 | 11,607,053 | 531,442 | 5,039,664 | 68,256 |
| 旧三共済組合を除く | 30,781,049 | 13,801,780 | 11,500,898 | 523,769 | 4,887,702 | 66,900 |
| 旧 法 | 2,847,055 | 1,144,066 | 933,201 | 101,065 | 603,060 | 65,663 |
| 新 法 | 27,879,892 | 12,631,483 | 10,562,680 | 420,406 | 4,265,323 | ・ |
| 基礎あり（再掲） | 17,363,085 | 9,085,967 | 7,865,440 | 241,116 | 170,562 | ・ |
| 基礎または定額あり | 19,743,534 | 10,510,185 | 9,233,349 | ・ | ・ | ・ |
| 基礎繰上げあり | 1,389,111 | 293,692 | 1,095,419 | ・ | ・ | ・ |
| 基礎繰上げなし | 18,354,423 | 10,216,493 | 8,137,930 | ・ | ・ | ・ |
| 基礎及び定額なし | 3,450,629 | 2,121,298 | 1,329,331 | ・ | ・ | ・ |
| 船員保険（旧法） | 54,102 | 26,231 | 5,017 | 2,298 | 19,319 | 1,237 |
| 旧共済組合計 | 670,467 | 403,321 | 106,155 | 7,673 | 151,962 | 1,356 |
| 旧 法 | 267,350 | 203,455 | 9,335 | 3,045 | 50,159 | 1,356 |
| 新 法 | 403,117 | 199,866 | 96,820 | 4,628 | 101,803 | ・ |
| 基礎あり（再掲） | 107,124 | 104,437 | 1,650 | 962 | 75 | ・ |
| 国民年金 計 | 28,637,974 | 25,413,049 | 1,127,082 | 1,820,583 | 277,260 | ・ |
| 旧法拋出制 | 3,224,747 | 1,967,783 | 1,127,082 | 93,105 | 36,777 | ・ |
| 新法基礎年金 | 25,413,227 | 23,445,266 | ・ | 1,727,478 | 240,483 | ・ |
| 基礎のみ（再掲） | 8,050,142 | 6,493,859 | ・ | 1,486,362 | 69,921 | ・ |
| 福祉年金 | 9,795 | 9,795 | ・ | ・ | ・ | ・ |
| 合 計 | 42,619,281 | 30,427,746 | 4,867,045 | 2,109,947 | 5,146,287 | 68,256 |

イ. 平成 22 年 10 月新規裁定

(単位：人)

| | 総 数 | 老齢給付 | | 障害年金 | 遺族給付 | |
|-----------|---------|--------|--------|-------|--------|--------|
| | | 老齢相当 | 通老相当 | | 遺族年金 | 通算遺族年金 |
| 厚生年金保険 計 | 136,579 | 56,149 | 54,802 | 3,149 | 22,478 | 1 |
| 旧三共済組合を除く | 136,487 | 56,130 | 54,737 | 3,148 | 22,471 | 1 |
| 旧 法 | 502 | 87 | 403 | 6 | 5 | 1 |
| 新 法 | 135,945 | 56,027 | 54,311 | 3,142 | 22,465 | ・ |
| 基礎あり（再掲） | 14,579 | 2,887 | 8,271 | 1,588 | 1,833 | ・ |
| 基礎または定額あり | 17,324 | 5,333 | 11,991 | ・ | ・ | ・ |
| 基礎繰上げあり | 4,513 | 1,694 | 2,819 | ・ | ・ | ・ |
| 基礎繰上げなし | 12,811 | 3,639 | 9,172 | ・ | ・ | ・ |
| 基礎及び定額なし | 93,014 | 50,694 | 42,320 | ・ | ・ | ・ |
| 船員保険（旧法） | 40 | 16 | 23 | - | 1 | - |
| 旧共済組合計 | 92 | 19 | 65 | 1 | 7 | - |
| 旧 法 | 5 | - | 5 | - | - | - |
| 新 法 | 87 | 19 | 60 | 1 | 7 | ・ |
| 基礎あり（再掲） | 6 | 3 | 3 | - | - | ・ |
| 国民年金 計 | 32,912 | 23,856 | 218 | 6,249 | 2,589 | ・ |
| 旧法拋出制 | 431 | 17 | 218 | 0 | 196 | ・ |
| 新法基礎年金 | 32,481 | 23,839 | ・ | 6,249 | 2,393 | ・ |
| 基礎のみ（再掲） | 17,902 | 12,681 | ・ | 4,661 | 560 | ・ |
| 福祉年金 | - | - | ・ | ・ | ・ | ・ |
| 合 計 | 154,906 | 77,115 | 46,746 | 7,810 | 23,234 | 1 |

第7表 制度別受給権者平均年金月額

ア. 平成 22 年 10 月末現在

(単位：円)

| | 総 数 | 老齢給付 | | 障害年金 | 遺族給付 | |
|-----------|---------|---------|--------|---------|---------|--------|
| | | 老齢相当 | 通老相当 | | 遺族年金 | 通算遺族年金 |
| 厚生年金保険 計 | 104,211 | 151,352 | 55,109 | 100,809 | 85,900 | 21,845 |
| 基金代行分除く | 99,730 | 142,064 | 54,333 | 100,809 | 85,900 | 21,845 |
| 旧共済組合を除く | 103,654 | 150,807 | 55,401 | 100,877 | 85,463 | 21,875 |
| 旧 法 | 94,218 | 152,012 | 32,774 | 98,891 | 86,751 | 21,889 |
| 基金代行分除く | 93,140 | 149,766 | 32,237 | 98,891 | 86,751 | 21,889 |
| 新 法 | 104,483 | 150,512 | 57,411 | 101,002 | 85,082 | . |
| 基金代行分除く | 99,538 | 140,271 | 56,606 | 101,002 | 85,082 | . |
| 基礎または定額あり | 117,135 | 163,857 | 63,952 | . | . | . |
| 基礎繰上げあり | 68,785 | 136,957 | 50,508 | . | . | . |
| 基礎繰上げなし | 120,794 | 164,630 | 65,762 | . | . | . |
| 基礎及び定額なし | 56,499 | 84,396 | 11,980 | . | . | . |
| 船員保険 (旧法) | 173,004 | 240,042 | 30,924 | 165,401 | 129,505 | 21,164 |
| 旧共済組合計 | 129,785 | 170,002 | 23,512 | 96,168 | 99,956 | 20,350 |
| 旧 法 | 174,051 | 200,162 | 40,116 | 129,591 | 99,919 | 20,350 |
| 新 法 | 100,427 | 139,299 | 21,912 | 74,176 | 99,975 | . |
| 国民年金 計 | 54,281 | 54,404 | 18,375 | 73,664 | 61,718 | . |
| 旧法拠出制 | 33,446 | 40,069 | 18,375 | 74,080 | 38,083 | . |
| 新法基礎年金 | 56,925 | 55,607 | . | 73,641 | 65,333 | . |
| 基礎のみ (再掲) | 56,032 | 51,842 | . | 73,958 | 64,052 | . |
| 福祉年金 | 33,817 | 33,817 | . | . | . | . |
| 合 計 | 89,875 | 98,254 | 47,183 | 80,979 | 85,262 | 21,845 |

注. 厚生年金保険計及び新法の平均年金額については、基礎年金額を含めて (旧農林共済組合分は含まない) 計算している。

イ. 平成 22 年 10 月新規裁定

(単位：円)

| | 総 数 | 老齢給付 | | 障害年金 | 遺族給付 | |
|-----------|--------|---------|--------|---------|---------|--------|
| | | 老齢相当 | 通老相当 | | 遺族年金 | 通算遺族年金 |
| 厚生年金保険 計 | 58,385 | 83,718 | 18,431 | 100,861 | 86,566 | 22,083 |
| 基金代行分除く | 53,136 | 71,921 | 17,435 | 100,861 | 86,566 | 22,083 |
| 旧共済組合を除く | 58,404 | 83,709 | 18,441 | 100,878 | 86,591 | 22,083 |
| 旧 法 | 38,450 | 134,583 | 16,440 | 89,104 | 82,250 | 22,083 |
| 基金代行分除く | 38,151 | 133,645 | 16,269 | 89,104 | 82,250 | 22,083 |
| 新 法 | 58,466 | 83,593 | 18,456 | 100,900 | 86,591 | . |
| 基金代行分除く | 53,193 | 71,772 | 17,452 | 100,900 | 86,591 | . |
| 基礎または定額あり | 69,540 | 128,015 | 43,534 | . | . | . |
| 基礎繰上げあり | 69,687 | 106,855 | 47,352 | . | . | . |
| 基礎繰上げなし | 69,489 | 137,866 | 42,360 | . | . | . |
| 基礎及び定額なし | 48,177 | 78,919 | 11,351 | . | . | . |
| 船員保険 (旧法) | 99,226 | 214,368 | 18,768 | - | 107,467 | - |
| 旧共済組合計 | 30,639 | 110,390 | 9,887 | 49,517 | 4,170 | - |
| 旧 法 | 3,680 | - | 3,680 | - | - | - |
| 新 法 | 32,188 | 110,390 | 10,405 | 49,517 | 4,170 | . |
| 国民年金 計 | 54,538 | 49,493 | 8,426 | 72,596 | 61,328 | . |
| 旧法拠出制 | 23,766 | 39,084 | 8,426 | - | 39,500 | . |
| 新法基礎年金 | 54,947 | 49,500 | . | 72,596 | 63,116 | . |
| 基礎のみ (再掲) | 59,133 | 54,162 | . | 72,452 | 60,826 | . |
| 福祉年金 | - | - | . | . | . | . |
| 合 計 | 58,380 | 74,710 | 13,669 | 83,932 | 85,548 | 22,083 |

第2表 標準報酬等級別被保険者数

| 標準報酬 月 額 | 合 計 | | 船 員 を 除 く 合 計 | | 一 般 男 子 | 女 子 | 坑 内 員 | 船 員 |
|-------------|------------|---------|---------------|---------|------------|------------|-------|--------|
| | 割 合 (%) | 割 合 (%) | 割 合 (%) | 割 合 (%) | | | | |
| | | | | | | | | |
| 総 計 | 34,657,828 | 100.00 | 34,600,732 | 100.00 | 22,325,494 | 12,274,604 | 634 | 57,096 |
| 9.8 | 461,246 | 1.33 | 460,170 | 1.33 | 220,013 | 240,156 | 1 | 1,076 |
| 10.4 | 101,295 | 0.29 | 101,174 | 0.29 | 24,607 | 76,567 | | 121 |
| 11.0 | 190,575 | 0.55 | 190,411 | 0.55 | 43,999 | 146,412 | | 164 |
| 11.8 | 345,745 | 1.00 | 345,517 | 1.00 | 86,987 | 258,527 | 3 | 228 |
| 12.6 | 416,589 | 1.20 | 416,315 | 1.20 | 94,195 | 322,119 | 1 | 274 |
| 小 計 | 1,515,450 | 4.37 | 1,513,587 | 4.37 | 469,801 | 1,043,781 | 5 | 1,863 |
| 13.4 | 544,570 | 1.57 | 544,239 | 1.57 | 133,002 | 411,237 | | 331 |
| 14.2 | 619,500 | 1.79 | 619,286 | 1.79 | 153,304 | 465,982 | | 214 |
| 15.0 | 910,901 | 2.63 | 910,129 | 2.63 | 291,329 | 618,799 | 1 | 772 |
| 16.0 | 952,865 | 2.75 | 952,498 | 2.75 | 294,830 | 657,663 | 5 | 367 |
| 17.0 | 1,010,119 | 2.91 | 1,009,623 | 2.92 | 343,266 | 666,355 | 2 | 496 |
| 小 計 | 4,037,955 | 11.65 | 4,035,775 | 11.66 | 1,215,731 | 2,820,036 | 8 | 2,180 |
| 18.0 | 1,107,480 | 3.20 | 1,106,653 | 3.20 | 425,095 | 681,554 | 4 | 827 |
| 19.0 | 1,086,518 | 3.13 | 1,085,992 | 3.14 | 434,023 | 651,960 | 9 | 526 |
| 20.0 | 1,940,390 | 5.60 | 1,938,371 | 5.60 | 913,849 | 1,024,514 | 8 | 2,019 |
| 22.0 | 2,389,395 | 6.89 | 2,387,756 | 6.90 | 1,224,187 | 1,163,543 | 26 | 1,639 |
| 24.0 | 2,335,696 | 6.74 | 2,333,639 | 6.74 | 1,352,650 | 980,956 | 33 | 2,057 |
| 小 計 | 8,859,479 | 25.56 | 8,852,411 | 25.58 | 4,349,804 | 4,502,527 | 80 | 7,068 |
| 26.0 | 2,333,547 | 6.73 | 2,331,084 | 6.74 | 1,506,041 | 825,007 | 36 | 2,463 |
| 28.0 | 2,034,406 | 5.87 | 2,032,036 | 5.87 | 1,413,049 | 618,951 | 36 | 2,370 |
| 30.0 | 1,983,949 | 5.72 | 1,980,178 | 5.72 | 1,451,880 | 528,233 | 65 | 3,771 |
| 32.0 | 1,629,559 | 4.70 | 1,627,030 | 4.70 | 1,254,128 | 372,860 | 42 | 2,529 |
| 34.0 | 1,425,071 | 4.11 | 1,422,356 | 4.11 | 1,135,108 | 287,103 | 145 | 2,715 |
| 小 計 | 9,406,532 | 27.14 | 9,392,684 | 27.15 | 6,760,206 | 2,632,154 | 324 | 13,848 |
| 36.0 | 1,345,978 | 3.88 | 1,342,888 | 3.88 | 1,099,573 | 243,291 | 24 | 3,090 |
| 38.0 | 1,378,989 | 3.98 | 1,375,455 | 3.98 | 1,160,583 | 214,842 | 30 | 3,534 |
| 41.0 | 1,481,193 | 4.27 | 1,476,926 | 4.27 | 1,269,232 | 207,669 | 25 | 4,267 |
| 44.0 | 1,154,925 | 3.33 | 1,151,121 | 3.33 | 1,018,592 | 132,497 | 32 | 3,804 |
| 47.0 | 916,802 | 2.65 | 913,639 | 2.64 | 825,742 | 87,867 | 30 | 3,163 |
| 小 計 | 6,277,887 | 18.11 | 6,260,029 | 18.09 | 5,373,722 | 886,166 | 141 | 17,858 |
| 50.0 | 848,484 | 2.45 | 845,703 | 2.44 | 755,410 | 90,268 | 25 | 2,781 |
| 53.0 | 602,274 | 1.74 | 600,044 | 1.73 | 553,952 | 46,075 | 17 | 2,230 |
| 56.0 | 495,277 | 1.43 | 493,578 | 1.43 | 457,022 | 36,548 | 8 | 1,699 |
| 59.0 | 436,823 | 1.26 | 435,378 | 1.26 | 397,903 | 37,471 | 4 | 1,445 |
| 62.0 | 2,177,667 | 6.28 | 2,171,543 | 6.28 | 1,991,943 | 179,578 | 22 | 6,124 |
| 小 計 | 4,560,525 | 13.16 | 4,546,246 | 13.14 | 4,156,230 | 389,940 | 76 | 14,279 |

注 標準報酬月額別被保険者数には任意継続被保険者を含まない。

第3表 標準賞与額別被保険者数

| 標準賞与額 | 標準賞与額別被保険者数 | | | | | | | |
|-----------------|-------------|--------|---------|--------|---------|---------|-----|-----|
| | 合計 | | 船員を除く合計 | | 一般男子 | 女子 | 坑内員 | 船員 |
| | | 割合(%) | | 割合(%) | | | | |
| 総計 | 638,269 | 100.00 | 637,951 | 100.00 | 438,344 | 199,606 | 1 | 318 |
| 0.1 万以上 ~ 5 万未満 | 147,259 | 23.07 | 147,221 | 23.08 | 86,810 | 60,411 | | 38 |
| 5 ~ 10 | 152,221 | 23.85 | 152,174 | 23.85 | 95,054 | 57,120 | | 47 |
| 10 ~ 15 | 118,596 | 18.58 | 118,439 | 18.57 | 93,968 | 24,471 | | 157 |
| 15 ~ 20 | 53,780 | 8.43 | 53,766 | 8.43 | 38,502 | 15,264 | | 14 |
| 20 ~ 25 | 34,793 | 5.45 | 34,792 | 5.45 | 24,098 | 10,694 | | 1 |
| 小計 | 506,649 | 79.38 | 506,392 | 79.38 | 338,432 | 167,960 | | 257 |
| 25 ~ 30 | 23,392 | 3.66 | 23,392 | 3.67 | 16,374 | 7,018 | | 0 |
| 30 ~ 35 | 20,517 | 3.21 | 20,512 | 3.22 | 15,080 | 5,432 | | 5 |
| 35 ~ 40 | 13,413 | 2.10 | 13,409 | 2.10 | 9,794 | 3,614 | 1 | 4 |
| 40 ~ 45 | 12,071 | 1.89 | 12,068 | 1.89 | 8,685 | 3,383 | | 3 |
| 45 ~ 50 | 8,736 | 1.37 | 8,733 | 1.37 | 6,463 | 2,270 | | 3 |
| 小計 | 78,129 | 12.24 | 78,114 | 12.24 | 56,396 | 21,717 | 1 | 15 |
| 50 ~ 55 | 8,217 | 1.29 | 8,213 | 1.29 | 6,062 | 2,151 | | 4 |
| 55 ~ 60 | 5,522 | 0.87 | 5,515 | 0.86 | 4,112 | 1,403 | | 7 |
| 60 ~ 65 | 5,469 | 0.86 | 5,461 | 0.86 | 4,303 | 1,158 | | 8 |
| 65 ~ 70 | 3,595 | 0.56 | 3,586 | 0.56 | 2,878 | 708 | | 9 |
| 70 ~ 75 | 3,625 | 0.57 | 3,620 | 0.57 | 3,024 | 596 | | 5 |
| 小計 | 26,428 | 4.14 | 26,395 | 4.14 | 20,379 | 6,016 | | 33 |
| 75 ~ 80 | 2,930 | 0.46 | 2,927 | 0.46 | 2,346 | 581 | | 3 |
| 80 ~ 85 | 2,572 | 0.40 | 2,569 | 0.40 | 2,134 | 435 | | 3 |
| 85 ~ 90 | 1,651 | 0.26 | 1,651 | 0.26 | 1,432 | 219 | | |
| 90 ~ 95 | 1,602 | 0.25 | 1,601 | 0.25 | 1,374 | 227 | | 1 |
| 95 ~ 100 | 1,257 | 0.20 | 1,257 | 0.20 | 1,045 | 212 | | |
| 小計 | 10,012 | 1.57 | 10,005 | 1.57 | 8,331 | 1,674 | | 7 |
| 100 ~ 105 | 2,298 | 0.36 | 2,297 | 0.36 | 1,894 | 403 | | 1 |
| 105 ~ 110 | 889 | 0.14 | 889 | 0.14 | 776 | 113 | | |
| 110 ~ 115 | 1,100 | 0.17 | 1,100 | 0.17 | 945 | 155 | | |
| 115 ~ 120 | 572 | 0.09 | 572 | 0.09 | 503 | 69 | | |
| 120 ~ 125 | 1,072 | 0.17 | 1,069 | 0.17 | 924 | 145 | | 3 |
| 小計 | 5,931 | 0.93 | 5,927 | 0.93 | 5,042 | 885 | | 4 |
| 125 ~ 130 | 771 | 0.12 | 771 | 0.12 | 665 | 106 | | |
| 130 ~ 135 | 735 | 0.12 | 734 | 0.12 | 633 | 101 | | 1 |
| 135 ~ 140 | 461 | 0.07 | 461 | 0.07 | 404 | 57 | | |
| 140 ~ 145 | 712 | 0.11 | 712 | 0.11 | 585 | 127 | | |
| 145 ~ 150 | 473 | 0.07 | 473 | 0.07 | 387 | 86 | | |
| 小計 | 3,152 | 0.49 | 3,151 | 0.49 | 2,674 | 477 | | 1 |
| 150 ~ | 7,968 | 1.25 | 7,967 | 1.25 | 7,090 | 877 | | 1 |

第4表(続) 都道府県別年金受給権者異動状況(旧法船員保険)
(月末現在)

| 都道府県別 | 合計 | | 老 齢 年 金 | | | | 通 算 老 齢 年 金 | | | | 障 害 年 金 | | 遺 族 年 金 | | 通 算 遺 族 年 金 | | |
|-------|-----|--------|-------------|--------|--------|------------|-------------|-------|-------|-----------|---------|-------|-----------|--------|-------------|-------|---------|
| | | | 計 | 退 職 | | 在 職 | | 計 | 退 職 | | | | | | | | 在 職 |
| | 件数 | 年金額 | 件数 | 件数 | 年金額 | 件数 | 年金額 | 件数 | 件数 | 年金額 | 件数 | 年金額 | 件数 | 年金額 | 件数 | 年金額 | |
| | | 千円 | 千円 | | 千円 | | 千円 | | 千円 | | 千円 | | 千円 | | 千円 | | |
| 平成22年 | 5月 | 55,785 | 115,891,964 | 27,270 | 27,270 | 78,425,766 | | 5,195 | 5,195 | 1,942,983 | | 2,351 | 4,662,554 | 19,700 | 30,537,481 | 1,269 | 323,180 |
| | 6月 | 55,325 | 114,966,737 | 26,985 | 26,985 | 77,681,413 | | 5,132 | 5,132 | 1,917,453 | | 2,341 | 4,640,031 | 19,605 | 30,406,813 | 1,262 | 321,028 |
| | 7月 | 55,003 | 114,291,674 | 26,787 | 26,787 | 77,121,673 | | 5,081 | 5,081 | 1,895,039 | | 2,330 | 4,621,466 | 19,548 | 30,333,467 | 1,257 | 320,028 |
| | 8月 | 54,715 | 113,611,305 | 26,586 | 26,585 | 76,559,747 | 1 | 5,077 | 5,077 | 1,886,600 | 3,482 | 2,321 | 4,605,219 | 19,477 | 30,237,106 | 1,254 | 319,153 |
| | 9月 | 54,420 | 112,991,903 | 26,413 | 26,413 | 76,079,233 | | 5,046 | 5,046 | 1,872,902 | | 2,311 | 4,586,954 | 19,403 | 30,136,428 | 1,247 | 316,387 |
| | 10月 | 54,102 | 112,318,377 | 26,231 | 26,231 | 75,558,515 | | 5,017 | 5,017 | 1,861,733 | | 2,298 | 4,561,089 | 19,319 | 30,022,883 | 1,237 | 314,157 |
| 北海道 | 道 | 3,121 | 5,880,448 | 1,081 | 1,081 | 2,813,995 | | 422 | 422 | 138,996 | | 157 | 334,743 | 1,370 | 2,570,617 | 91 | 22,096 |
| | 青森 | 1,475 | 2,363,431 | 467 | 467 | 1,052,550 | | 185 | 185 | 63,365 | | 73 | 142,090 | 681 | 1,088,959 | 69 | 16,468 |
| | 岩手 | 1,495 | 2,606,192 | 587 | 587 | 1,391,303 | | 164 | 164 | 53,419 | | 65 | 130,661 | 629 | 1,017,532 | 50 | 13,277 |
| | 宮城 | 2,937 | 5,920,880 | 1,376 | 1,376 | 3,476,448 | | 158 | 158 | 61,977 | | 181 | 384,407 | 1,182 | 1,987,697 | 40 | 10,352 |
| | 秋田 | 457 | 822,568 | 198 | 198 | 449,272 | | 56 | 56 | 20,521 | | 24 | 47,045 | 164 | 302,503 | 15 | 3,229 |
| | 山形 | 391 | 755,975 | 143 | 143 | 377,986 | | 29 | 29 | 8,945 | | 11 | 21,675 | 195 | 345,422 | 13 | 1,947 |
| | 福島 | 795 | 1,560,851 | 407 | 407 | 1,025,391 | | 50 | 50 | 17,549 | | 25 | 50,144 | 296 | 462,832 | 17 | 4,935 |
| | 茨城 | 972 | 1,862,288 | 496 | 496 | 1,296,934 | | 71 | 71 | 28,339 | | 36 | 69,578 | 354 | 463,114 | 15 | 4,323 |
| | 栃木 | 94 | 241,561 | 53 | 53 | 188,499 | | 10 | 10 | 2,696 | | 2 | 3,546 | 26 | 46,147 | 3 | 672 |
| | 群馬 | 97 | 239,024 | 52 | 52 | 181,229 | | 13 | 13 | 3,809 | | 3 | 7,000 | 26 | 45,955 | 3 | 1,031 |
| | 埼玉 | 397 | 967,603 | 206 | 206 | 703,710 | | 46 | 46 | 17,149 | | 14 | 27,301 | 126 | 218,217 | 5 | 1,227 |
| | 千葉 | 1,761 | 3,242,336 | 854 | 854 | 2,241,950 | | 196 | 196 | 76,820 | | 45 | 82,092 | 606 | 825,986 | 60 | 15,487 |
| | 東京 | 947 | 2,230,757 | 472 | 472 | 1,616,250 | | 126 | 126 | 44,135 | | 43 | 81,250 | 287 | 483,967 | 19 | 5,155 |
| | 神奈川 | 2,214 | 5,761,198 | 1,310 | 1,310 | 4,460,994 | | 161 | 161 | 76,224 | | 54 | 117,069 | 660 | 1,098,244 | 29 | 8,667 |
| | 新潟 | 999 | 2,308,921 | 507 | 507 | 1,605,907 | | 94 | 94 | 32,116 | | 34 | 73,757 | 343 | 591,930 | 21 | 5,211 |
| | 富山 | 547 | 1,082,166 | 247 | 247 | 687,064 | | 56 | 56 | 23,074 | | 12 | 24,913 | 204 | 340,167 | 28 | 6,949 |
| | 石川 | 1,114 | 2,481,108 | 588 | 588 | 1,782,529 | | 125 | 125 | 47,523 | | 31 | 70,267 | 333 | 572,978 | 37 | 7,812 |
| | 福井 | 377 | 796,317 | 206 | 206 | 609,128 | | 52 | 52 | 17,692 | | 8 | 19,949 | 99 | 145,884 | 12 | 3,665 |
| | 山梨 | 42 | 98,278 | 21 | 21 | 71,722 | | 6 | 6 | 2,006 | | 1 | 3,347 | 13 | 20,789 | 1 | 415 |
| | 長野 | 146 | 358,704 | 76 | 76 | 267,114 | | 22 | 22 | 5,656 | | 5 | 11,406 | 38 | 73,269 | 5 | 1,260 |
| | 岐阜 | 126 | 319,594 | 76 | 76 | 262,430 | | 20 | 20 | 6,199 | | 4 | 6,130 | 24 | 44,157 | 2 | 678 |
| | 静岡 | 2,358 | 4,687,346 | 1,204 | 1,204 | 3,260,581 | | 160 | 160 | 63,251 | | 68 | 125,607 | 872 | 1,223,648 | 54 | 14,260 |
| | 愛知 | 602 | 1,216,176 | 280 | 280 | 873,727 | | 94 | 94 | 33,840 | | 15 | 36,197 | 193 | 267,494 | 20 | 4,918 |
| | 三重 | 1,400 | 2,511,768 | 739 | 739 | 1,856,348 | | 193 | 193 | 67,955 | | 50 | 105,151 | 359 | 468,457 | 59 | 13,856 |
| | 滋賀 | 87 | 230,478 | 51 | 51 | 186,268 | | 14 | 14 | 5,337 | | 3 | 8,311 | 19 | 30,561 | | |
| | 京都 | 328 | 761,218 | 175 | 175 | 597,327 | | 47 | 47 | 18,025 | | 4 | 5,890 | 92 | 137,692 | 10 | 2,284 |
| | 大阪 | 1,467 | 3,323,586 | 712 | 712 | 2,345,990 | | 126 | 126 | 44,543 | | 55 | 104,879 | 543 | 819,399 | 31 | 8,775 |
| | 兵庫 | 2,672 | 6,861,619 | 1,539 | 1,539 | 5,329,480 | | 194 | 194 | 73,645 | | 70 | 144,812 | 839 | 1,305,924 | 30 | 7,757 |
| | 奈良 | 162 | 438,026 | 99 | 99 | 362,047 | | 16 | 16 | 4,996 | | 1 | 896 | 41 | 68,841 | 5 | 1,245 |
| | 和歌山 | 1,021 | 1,876,631 | 503 | 503 | 1,285,621 | | 99 | 99 | 37,318 | | 48 | 93,340 | 333 | 450,051 | 38 | 10,301 |
| | 鳥取 | 412 | 807,805 | 187 | 187 | 505,509 | | 31 | 31 | 11,239 | | 21 | 39,278 | 168 | 250,204 | 5 | 1,575 |
| | 島根 | 1,071 | 2,108,593 | 479 | 479 | 1,301,665 | | 93 | 93 | 37,380 | | 62 | 116,844 | 417 | 647,423 | 20 | 5,281 |
| | 岡山 | 658 | 1,527,872 | 361 | 361 | 1,182,542 | | 70 | 70 | 29,859 | | 23 | 37,054 | 193 | 275,789 | 11 | 2,629 |
| | 広島 | 2,011 | 4,415,512 | 993 | 993 | 3,079,685 | | 199 | 199 | 71,947 | | 87 | 166,332 | 698 | 1,088,307 | 34 | 9,241 |
| | 山口 | 2,541 | 5,717,479 | 1,297 | 1,297 | 3,983,407 | | 149 | 149 | 60,182 | | 125 | 251,947 | 927 | 1,409,300 | 43 | 12,643 |
| | 徳島 | 1,054 | 2,097,808 | 531 | 531 | 1,409,577 | | 81 | 81 | 28,582 | | 42 | 84,802 | 380 | 570,210 | 20 | 4,635 |
| | 香川 | 1,082 | 2,269,538 | 562 | 562 | 1,631,179 | | 139 | 139 | 52,023 | | 44 | 96,341 | 323 | 486,982 | 14 | 3,013 |
| | 愛媛 | 1,933 | 3,798,158 | 910 | 910 | 2,466,754 | | 178 | 178 | 68,698 | | 75 | 168,667 | 720 | 1,081,609 | 50 | 12,429 |
| | 高松 | 1,605 | 2,838,766 | 776 | 776 | 1,835,373 | | 120 | 120 | 43,486 | | 73 | 127,425 | 586 | 819,467 | 50 | 13,016 |
| | 福岡 | 2,252 | 5,459,010 | 1,167 | 1,167 | 3,794,580 | | 134 | 134 | 49,786 | | 110 | 233,719 | 814 | 1,374,372 | 27 | 6,553 |
| | 佐賀 | 451 | 914,183 | 188 | 188 | 563,085 | | 38 | 38 | 12,380 | | 27 | 52,297 | 194 | 285,643 | 4 | 777 |
| | 長崎 | 4,087 | 8,412,612 | 2,011 | 2,011 | 5,666,301 | | 276 | 276 | 115,643 | | 229 | 437,595 | 1,480 | 2,170,719 | 91 | 22,354 |
| | 熊本 | 764 | 1,400,506 | 341 | 341 | 901,648 | | 97 | 97 | 36,248 | | 47 | 74,457 | 258 | 381,855 | 21 | 6,299 |
| | 大分 | 665 | 1,296,226 | 329 | 329 | 879,969 | | 65 | 65 | 22,943 | | 35 | 63,829 | 226 | 327,462 | 10 | 2,022 |
| | 宮崎 | 656 | 1,125,342 | 306 | 306 | 735,030 | | 61 | 61 | 21,817 | | 36 | 58,012 | 238 | 306,805 | 15 | 3,678 |
| | 鹿児島 | 2,018 | 3,978,753 | 956 | 956 | 2,733,497 | | 228 | 228 | 84,814 | | 103 | 194,085 | 696 | 957,108 | 35 | 9,250 |
| | 沖縄 | 219 | 298,100 | 96 | 96 | 194,633 | | 52 | 52 | 17,104 | | 17 | 24,954 | 49 | 60,899 | 5 | 509 |
| | その他 | 22 | 45,067 | 16 | 16 | 34,288 | | 1 | 1 | 484 | | | | 5 | 10,296 | | |

注 老齢年金の「退職」は養老年金を含む。

第4表(続) 都道府県別年金受給権者異動状況(旧共済組合計 旧法分)
(月末現在)

| 月 別 | 合 計 | | 退 職 年 金 | | | | | 減 額 退 職 年 金 | | | | | 通 算 退 職 年 金 | | |
|-------------|---------|-------------|---------|---------|-------------|-----|---------|-------------|--------|-------------|-----|---------|-------------|-------|-----------|
| | | | 計 | 退 職 | | 在 職 | | 計 | 退 職 | | 在 職 | | 計 | 退 職 | |
| | 件 数 | 年 金 額 | 件 数 | 件 数 | 年 金 額 | 件 数 | 年 金 額 | 件 数 | 件 数 | 年 金 額 | 件 数 | 年 金 額 | 件 数 | 件 数 | 年 金 額 |
| | | 千円 | | | 千円 | | 千円 | | | 千円 | | 千円 | | | 千円 |
| 平成 22 年 5月 | 275,671 | 576,671,122 | 151,964 | 151,648 | 381,062,350 | 316 | 423,798 | 58,182 | 58,072 | 123,626,866 | 110 | 115,177 | 9,726 | 9,726 | 4,691,001 |
| 6月 | 273,603 | 572,146,699 | 150,521 | 150,211 | 377,475,834 | 310 | 414,370 | 57,946 | 57,842 | 123,124,587 | 104 | 109,255 | 9,640 | 9,640 | 4,644,817 |
| 7月 | 272,109 | 568,742,426 | 149,535 | 149,223 | 374,908,751 | 312 | 416,292 | 57,711 | 57,610 | 122,593,526 | 101 | 106,625 | 9,594 | 9,594 | 4,624,780 |
| 8月 | 270,309 | 564,879,945 | 148,311 | 148,000 | 371,869,665 | 311 | 415,216 | 57,510 | 57,409 | 122,146,914 | 101 | 106,625 | 9,482 | 9,482 | 4,566,605 |
| 9月 | 268,764 | 561,468,512 | 147,247 | 146,934 | 369,178,583 | 313 | 416,131 | 57,332 | 57,231 | 121,754,006 | 101 | 106,329 | 9,413 | 9,413 | 4,533,089 |
| 10月 | 267,350 | 558,390,339 | 146,318 | 146,010 | 366,850,613 | 308 | 409,280 | 57,137 | 57,041 | 121,327,181 | 96 | 101,296 | 9,335 | 9,335 | 4,493,758 |
| 旧 J R 共 済 | 150,866 | 351,096,460 | 86,334 | 86,286 | 230,080,901 | 48 | 66,848 | 34,216 | 34,167 | 82,401,049 | 49 | 51,487 | 143 | 143 | 82,249 |
| 旧 N T T 共 済 | 43,842 | 100,725,273 | 21,014 | 20,983 | 62,404,249 | 31 | 48,920 | 14,749 | 14,713 | 27,110,835 | 36 | 36,590 | 161 | 161 | 126,393 |
| 旧 J T 共 済 | 10,216 | 21,229,026 | 4,901 | 4,900 | 13,327,349 | 1 | 1,734 | 3,535 | 3,533 | 5,551,797 | 2 | 2,712 | 41 | 41 | 35,336 |
| 旧 農 林 共 済 | 62,426 | 85,339,581 | 34,069 | 33,841 | 61,038,114 | 228 | 291,778 | 4,637 | 4,628 | 6,263,499 | 9 | 10,506 | 8,990 | 8,990 | 4,249,780 |

| 月 別 | 通 算 退 職 年 金 | | 障 害 年 金 | | | | 遺 族 年 金 | | | | 通 算 遺 族 年 金 | | | |
|-------------|-------------|-------|---------|-------|---------|-------|-----------|--------|-------|---------|-------------|------------|-------|---------|
| | 在 職 | | 計 | 職 務 上 | | 職 務 外 | | 計 | 職 務 上 | | | | 職 務 外 | |
| | 件 数 | 年 金 額 | 件 数 | 件 数 | 年 金 額 | 件 数 | 年 金 額 | 件 数 | 件 数 | 年 金 額 | 件 数 | 年 金 額 | 件 数 | 年 金 額 |
| | | 千円 | | | 千円 | | 千円 | | | 千円 | | 千円 | | 千円 |
| 平成 22 年 5月 | | | 3,112 | 93 | 108,484 | 3,019 | 4,748,829 | 51,297 | 296 | 266,907 | 51,001 | 61,288,803 | 1,390 | 338,907 |
| 6月 | | | 3,099 | 94 | 110,067 | 3,005 | 4,721,831 | 51,015 | 295 | 266,016 | 50,720 | 60,942,272 | 1,382 | 337,650 |
| 7月 | | | 3,087 | 94 | 110,067 | 2,993 | 4,699,475 | 50,802 | 294 | 265,296 | 50,508 | 60,680,415 | 1,380 | 337,197 |
| 8月 | | | 3,075 | 93 | 109,015 | 2,982 | 4,675,903 | 50,564 | 292 | 263,552 | 50,272 | 60,392,065 | 1,367 | 334,384 |
| 9月 | | | 3,058 | 93 | 109,015 | 2,965 | 4,647,438 | 50,354 | 292 | 263,552 | 50,062 | 60,127,695 | 1,360 | 332,674 |
| 10月 | | | 3,045 | 93 | 109,015 | 2,952 | 4,626,255 | 50,159 | 291 | 262,664 | 49,868 | 59,879,150 | 1,356 | 331,128 |
| 旧 J R 共 済 | | | 924 | | | 924 | 1,659,321 | 29,196 | | | 29,196 | 36,743,850 | 53 | 10,754 |
| 旧 N T T 共 済 | | | 534 | | | 534 | 937,926 | 7,366 | 1 | 1,188 | 7,365 | 10,051,169 | 18 | 8,002 |
| 旧 J T 共 済 | | | 47 | | | 47 | 86,843 | 1,691 | | | 1,691 | 2,222,674 | 1 | 581 |
| 旧 農 林 共 済 | | | 1,540 | 93 | 109,015 | 1,447 | 1,942,165 | 11,906 | 290 | 261,476 | 11,616 | 10,861,457 | 1,284 | 311,790 |

注 基礎年金額(別掲)には旧農林共済組合に係る分を含まない。

第5表 月別年金種別年金受給者数（厚生年金保険計）
（月末現在）

| 月 別 | 合 計 | | | 老 齢 相 当 | | | 通 老 相 当 | | | 障 害 年 金 | | | 遺 族 年 金 | | | 通 算 遺 族 年 金 | |
|------------|------------|----------------|----------------|------------|----------------|---------------|------------|---------------|---------------|---------|-------------|-------------|-----------|---------------|------------|-------------|------------|
| | 件 数 | 年 金 額 | 基礎年金額(別掲) | 件 数 | 年 金 額 | 基礎年金額(別掲) | 件 数 | 年 金 額 | 基礎年金額(別掲) | 件 数 | 年 金 額 | 基礎年金額(別掲) | 件 数 | 年 金 額 | 基礎年金額(別掲) | 件 数 | 年 金 額 |
| 平成 22 年 5月 | 28,406,047 | 25,646,968,230 | 11,070,491,603 | 13,016,804 | 18,201,669,479 | 6,182,926,236 | 10,342,479 | 2,296,893,074 | 4,644,436,313 | 364,616 | 292,980,153 | 169,173,105 | 4,626,779 | 4,840,829,523 | 73,955,949 | 55,369 | 14,596,002 |
| 6月 | 28,549,360 | 25,679,894,381 | 11,121,379,559 | 13,064,059 | 18,208,108,534 | 6,205,502,508 | 10,420,318 | 2,305,201,936 | 4,670,577,449 | 365,633 | 293,352,525 | 170,052,864 | 4,644,388 | 4,858,740,805 | 75,246,738 | 54,962 | 14,490,582 |
| 7月 | 28,642,761 | 25,695,658,109 | 11,163,106,849 | 13,091,628 | 18,201,221,482 | 6,224,603,952 | 10,469,644 | 2,310,480,166 | 4,691,584,306 | 366,007 | 293,328,324 | 170,606,139 | 4,660,793 | 4,876,209,950 | 76,312,451 | 54,689 | 14,418,188 |
| 8月 | 28,774,358 | 25,742,836,319 | 11,217,942,983 | 13,142,791 | 18,220,403,813 | 6,251,108,293 | 10,529,301 | 2,317,485,512 | 4,717,764,929 | 367,046 | 293,769,368 | 171,431,309 | 4,680,864 | 4,896,850,158 | 77,638,452 | 54,356 | 14,327,469 |
| 9月 | 28,862,495 | 25,756,803,051 | 11,263,720,439 | 13,176,777 | 18,218,980,326 | 6,273,894,261 | 10,572,900 | 2,322,583,715 | 4,738,966,136 | 368,146 | 294,349,306 | 172,231,801 | 4,690,644 | 4,906,648,690 | 78,628,242 | 54,028 | 14,241,015 |
| 10月 | 28,945,128 | 25,775,476,981 | 11,310,648,142 | 13,213,399 | 18,225,593,466 | 6,298,305,139 | 10,610,856 | 2,327,098,721 | 4,759,823,084 | 369,259 | 294,897,237 | 173,068,824 | 4,697,917 | 4,913,732,678 | 79,451,095 | 53,697 | 14,154,879 |

注 基礎年金額（別掲）には旧農林共済組合に係る分を含まない。

（新規裁定）

| 月 別 | 合 計 | | | 老 齢 相 当 | | | 通 老 相 当 | | | 障 害 年 金 | | | 遺 族 年 金 | | | 通 算 遺 族 年 金 | |
|------------|---------|-------------|------------|---------|------------|-----------|---------|------------|-----------|---------|-----------|-----------|---------|------------|-----------|-------------|-------|
| | 件 数 | 年 金 額 | 基礎年金額(別掲) | 件 数 | 年 金 額 | 基礎年金額(別掲) | 件 数 | 年 金 額 | 基礎年金額(別掲) | 件 数 | 年 金 額 | 基礎年金額(別掲) | 件 数 | 年 金 額 | 基礎年金額(別掲) | 件 数 | 年 金 額 |
| 平成 22 年 5月 | 132,271 | 75,648,613 | 9,122,756 | 48,022 | 44,785,674 | 1,840,015 | 62,366 | 8,336,682 | 5,959,877 | 1,376 | 1,047,270 | 631,076 | 20,500 | 21,478,302 | 691,788 | 7 | 685 |
| 6月 | 208,636 | 117,634,357 | 15,037,493 | 72,202 | 65,623,870 | 2,724,792 | 97,496 | 13,064,253 | 9,341,699 | 3,626 | 2,768,461 | 1,654,300 | 35,291 | 36,173,733 | 1,316,702 | 21 | 4,040 |
| 7月 | 148,075 | 84,756,513 | 10,453,817 | 49,036 | 43,358,521 | 1,874,116 | 67,681 | 9,105,031 | 6,345,390 | 2,538 | 1,945,969 | 1,159,124 | 28,804 | 30,344,254 | 1,075,188 | 16 | 2,739 |
| 8月 | 169,421 | 97,015,030 | 12,199,004 | 55,517 | 49,295,506 | 2,185,174 | 76,977 | 10,346,548 | 7,198,330 | 3,201 | 2,436,431 | 1,471,171 | 33,699 | 34,931,936 | 1,344,329 | 27 | 4,609 |
| 9月 | 131,470 | 73,998,895 | 9,412,575 | 44,345 | 38,453,753 | 1,619,036 | 59,468 | 8,028,231 | 5,337,193 | 3,140 | 2,443,990 | 1,469,485 | 24,496 | 25,070,121 | 986,860 | 21 | 2,800 |
| 10月 | 115,116 | 64,832,496 | 8,058,963 | 39,273 | 34,165,163 | 1,412,250 | 51,919 | 7,003,988 | 4,455,108 | 2,952 | 2,231,780 | 1,339,927 | 20,972 | 21,431,565 | 851,678 | | |

注 基礎年金額（別掲）には旧農林共済組合に係る分を含まない。

（失 権）

| 月 別 | 合 計 | | | 老 齢 相 当 | | | 通 老 相 当 | | | 障 害 年 金 | | | 遺 族 年 金 | | | 通 算 遺 族 年 金 | |
|------------|--------|------------|------------|---------|------------|------------|---------|-----------|-----------|---------|-----------|-----------|---------|------------|-----------|-------------|---------|
| | 件 数 | 年 金 額 | 基礎年金額(別掲) | 件 数 | 年 金 額 | 基礎年金額(別掲) | 件 数 | 年 金 額 | 基礎年金額(別掲) | 件 数 | 年 金 額 | 基礎年金額(別掲) | 件 数 | 年 金 額 | 基礎年金額(別掲) | 件 数 | 年 金 額 |
| 平成 22 年 5月 | 61,364 | 67,724,894 | 18,755,146 | 28,341 | 47,666,863 | 11,386,125 | 18,744 | 5,916,329 | 6,733,114 | 989 | 974,947 | 532,047 | 12,950 | 13,080,605 | 103,860 | 340 | 86,150 |
| 6月 | 85,270 | 94,110,497 | 27,144,933 | 39,823 | 66,792,722 | 16,446,095 | 26,422 | 8,453,063 | 9,826,892 | 1,343 | 1,325,948 | 730,366 | 17,262 | 17,430,512 | 141,581 | 420 | 108,253 |
| 7月 | 64,414 | 71,442,894 | 21,554,436 | 30,693 | 51,545,463 | 12,982,365 | 19,990 | 6,346,890 | 7,630,004 | 1,414 | 1,423,178 | 846,999 | 12,041 | 12,054,021 | 95,067 | 276 | 73,342 |
| 8月 | 73,008 | 81,500,783 | 24,350,047 | 35,478 | 59,702,763 | 14,817,251 | 22,482 | 7,076,978 | 8,616,122 | 1,401 | 1,359,945 | 809,330 | 13,300 | 13,268,440 | 107,344 | 347 | 92,656 |
| 9月 | 70,753 | 75,758,340 | 22,104,455 | 32,229 | 53,059,897 | 13,110,318 | 22,497 | 7,006,685 | 8,248,463 | 1,189 | 1,168,218 | 631,540 | 14,495 | 14,433,908 | 114,134 | 343 | 89,632 |
| 10月 | 64,354 | 69,150,522 | 19,947,259 | 29,266 | 48,224,021 | 11,854,583 | 20,294 | 6,317,743 | 7,431,415 | 1,096 | 1,084,152 | 565,299 | 13,369 | 13,438,273 | 95,961 | 329 | 86,332 |

注 基礎年金額（別掲）には旧農林共済組合に係る分を含まない。

第5表(続) 月別年金種別年金受給者数(厚生年金保険計(旧共済組合を除く))
(月末現在)

| 月 別 | 合 計 | | | 老 齢 相 当 | | | 通 老 相 当 | | | 障 害 年 金 | | | 遺 族 年 金 | | | 通 算 遺 族 年 金 | |
|------------|------------|----------------|----------------|------------|----------------|---------------|------------|---------------|---------------|---------|-------------|-------------|-----------|---------------|------------|-------------|------------|
| | 件 数 | 年 金 額 | 基礎年金額(別掲) | 件 数 | 年 金 額 | 基礎年金額(別掲) | 件 数 | 年 金 額 | 基礎年金額(別掲) | 件 数 | 年 金 額 | 基礎年金額(別掲) | 件 数 | 年 金 額 | 基礎年金額(別掲) | 件 数 | 年 金 額 |
| | | 千円 | 千円 | | 千円 | 千円 | | 千円 | 千円 | | 千円 | 千円 | | 千円 | 千円 | | 千円 |
| 平成 22 年 5月 | 27,744,176 | 24,670,966,438 | 10,990,759,116 | 12,608,813 | 17,440,598,911 | 6,104,950,649 | 10,242,493 | 2,268,997,778 | 4,643,369,696 | 359,211 | 286,952,739 | 168,562,013 | 4,479,605 | 4,660,143,346 | 73,876,758 | 54,054 | 14,273,664 |
| 6月 | 27,890,566 | 24,709,935,072 | 11,041,648,345 | 12,658,212 | 17,451,974,084 | 6,127,520,603 | 10,320,487 | 2,277,420,702 | 4,669,511,264 | 360,259 | 287,364,671 | 169,447,911 | 4,497,953 | 4,679,006,114 | 75,168,566 | 53,655 | 14,169,500 |
| 7月 | 27,985,969 | 24,730,052,865 | 11,083,384,536 | 12,687,258 | 17,448,715,390 | 6,146,625,469 | 10,369,814 | 2,282,748,074 | 4,690,521,224 | 360,660 | 287,374,624 | 170,003,563 | 4,514,853 | 4,697,117,218 | 76,234,280 | 53,384 | 14,097,559 |
| 8月 | 28,120,323 | 24,782,408,499 | 11,138,236,374 | 12,740,251 | 17,472,138,255 | 6,173,142,036 | 10,429,745 | 2,289,881,624 | 4,716,701,761 | 361,728 | 287,856,408 | 170,833,089 | 4,535,535 | 4,718,522,559 | 77,559,489 | 53,064 | 14,009,653 |
| 9月 | 28,210,648 | 24,800,789,522 | 11,183,995,106 | 12,775,715 | 17,474,315,538 | 6,195,901,866 | 10,473,501 | 2,295,056,506 | 4,737,906,817 | 362,849 | 288,469,535 | 171,636,353 | 4,545,840 | 4,729,023,034 | 78,550,071 | 52,743 | 13,924,910 |
| 10月 | 28,295,462 | 24,823,645,662 | 11,230,932,781 | 12,813,766 | 17,484,296,907 | 6,220,321,662 | 10,511,658 | 2,299,662,338 | 4,758,763,037 | 363,981 | 289,042,361 | 172,475,158 | 4,553,641 | 4,736,803,736 | 79,372,924 | 52,416 | 13,840,321 |

(新規裁定)

| 月 別 | 合 計 | | | 老 齢 相 当 | | | 通 老 相 当 | | | 障 害 年 金 | | | 遺 族 年 金 | | | 通 算 遺 族 年 金 | |
|------------|---------|-------------|------------|---------|------------|-----------|---------|------------|-----------|---------|-----------|-----------|---------|------------|-----------|-------------|-------|
| | 件 数 | 年 金 額 | 基礎年金額(別掲) | 件 数 | 年 金 額 | 基礎年金額(別掲) | 件 数 | 年 金 額 | 基礎年金額(別掲) | 件 数 | 年 金 額 | 基礎年金額(別掲) | 件 数 | 年 金 額 | 基礎年金額(別掲) | 件 数 | 年 金 額 |
| | | 千円 | 千円 | | 千円 | 千円 | | 千円 | 千円 | | 千円 | 千円 | | 千円 | 千円 | | 千円 |
| 平成 22 年 5月 | 132,095 | 75,619,557 | 9,122,005 | 48,010 | 44,769,524 | 1,840,015 | 62,204 | 8,325,129 | 5,959,126 | 1,375 | 1,045,931 | 631,076 | 20,499 | 21,478,288 | 691,788 | 7 | 685 |
| 6月 | 208,488 | 117,599,142 | 15,036,514 | 72,185 | 65,602,241 | 2,723,813 | 97,371 | 13,056,483 | 9,341,699 | 3,622 | 2,764,824 | 1,654,300 | 35,289 | 36,171,554 | 1,316,702 | 21 | 4,040 |
| 7月 | 147,891 | 84,715,032 | 10,452,233 | 49,013 | 43,326,677 | 1,872,532 | 67,523 | 9,096,940 | 6,345,390 | 2,535 | 1,944,422 | 1,159,124 | 28,804 | 30,344,254 | 1,075,188 | 16 | 2,739 |
| 8月 | 169,329 | 96,986,959 | 12,198,384 | 55,504 | 49,277,350 | 2,184,553 | 76,905 | 10,341,723 | 7,198,330 | 3,197 | 2,433,196 | 1,471,171 | 33,696 | 34,930,081 | 1,344,329 | 27 | 4,609 |
| 9月 | 131,362 | 73,958,772 | 9,411,004 | 44,321 | 38,423,080 | 1,617,465 | 59,395 | 8,023,500 | 5,337,193 | 3,134 | 2,440,802 | 1,469,485 | 24,491 | 25,068,590 | 986,860 | 21 | 2,800 |
| 10月 | 115,031 | 64,805,809 | 8,055,171 | 39,256 | 34,143,923 | 1,410,681 | 51,857 | 6,999,286 | 4,452,886 | 2,951 | 2,231,186 | 1,339,927 | 20,967 | 21,431,415 | 851,678 | | |

(失 権)

| 月 別 | 合 計 | | | 老 齢 相 当 | | | 通 老 相 当 | | | 障 害 年 金 | | | 遺 族 年 金 | | | 通 算 遺 族 年 金 | |
|------------|--------|------------|------------|---------|------------|------------|---------|-----------|-----------|---------|-----------|-----------|---------|------------|-----------|-------------|---------|
| | 件 数 | 年 金 額 | 基礎年金額(別掲) | 件 数 | 年 金 額 | 基礎年金額(別掲) | 件 数 | 年 金 額 | 基礎年金額(別掲) | 件 数 | 年 金 額 | 基礎年金額(別掲) | 件 数 | 年 金 額 | 基礎年金額(別掲) | 件 数 | 年 金 額 |
| | | 千円 | 千円 | | 千円 | 千円 | | 千円 | 千円 | | 千円 | 千円 | | 千円 | 千円 | | 千円 |
| 平成 22 年 5月 | 59,248 | 63,607,461 | 18,636,923 | 26,922 | 44,335,182 | 11,272,494 | 18,591 | 5,853,445 | 6,728,521 | 974 | 950,829 | 532,047 | 12,423 | 12,382,344 | 103,860 | 338 | 85,661 |
| 6月 | 82,032 | 88,235,545 | 26,969,452 | 37,670 | 62,000,500 | 16,275,523 | 26,087 | 8,322,357 | 9,825,745 | 1,321 | 1,294,945 | 726,603 | 16,542 | 16,510,748 | 141,581 | 412 | 106,996 |
| 7月 | 62,219 | 67,196,707 | 21,409,792 | 29,175 | 48,011,402 | 12,842,408 | 19,812 | 6,288,762 | 7,626,901 | 1,396 | 1,396,886 | 845,415 | 11,562 | 11,426,768 | 95,067 | 274 | 72,889 |
| 8月 | 70,119 | 76,460,847 | 24,196,351 | 33,613 | 55,590,644 | 14,667,826 | 22,102 | 6,936,816 | 8,615,415 | 1,378 | 1,323,756 | 805,766 | 12,692 | 12,519,788 | 107,344 | 334 | 89,843 |
| 9月 | 68,421 | 71,458,758 | 21,992,850 | 30,696 | 49,567,868 | 13,003,234 | 22,258 | 6,925,598 | 8,244,933 | 1,169 | 1,136,704 | 630,550 | 13,962 | 13,740,667 | 114,134 | 336 | 87,922 |
| 10月 | 62,074 | 65,110,653 | 19,826,910 | 27,801 | 44,985,298 | 11,735,819 | 20,021 | 6,218,938 | 7,429,831 | 1,082 | 1,064,031 | 565,299 | 12,845 | 12,757,601 | 95,961 | 325 | 84,785 |

第5表(続) 月別年金種別年金受給者数(旧法厚生年金保険)
(月末現在)

| 月 別 | 合 計 | | 老 齡 年 金 | | | | | | 特 例 老 齡 年 金 | | 通 算 老 齡 年 金 | | | |
|------------|-----------|---------------|-----------|---------------|-----------|---------------|-------|-----------|-------------|--------|-------------|-------------|---------|-------------|
| | | | 計 | | 退 職 | | 在 職 | | | | 計 | | 退 職 | |
| | 件 数 | 年 金 額 | 件 数 | 年 金 額 | 件 数 | 年 金 額 | 件 数 | 年 金 額 | 件 数 | 年 金 額 | 件 数 | 年 金 額 | 件 数 | 年 金 額 |
| 平成 22 年 5月 | 2,834,807 | 3,242,554,761 | 1,190,506 | 2,180,447,311 | 1,188,004 | 2,176,477,899 | 2,502 | 3,969,413 | 25 | 27,746 | 964,076 | 381,089,178 | 962,202 | 380,228,106 |
| 6月 | 2,810,262 | 3,210,737,166 | 1,178,624 | 2,156,407,691 | 1,176,153 | 2,152,490,192 | 2,471 | 3,917,499 | 25 | 27,746 | 955,525 | 377,351,729 | 953,664 | 376,496,470 |
| 7月 | 2,792,612 | 3,187,586,328 | 1,169,953 | 2,138,769,111 | 1,167,502 | 2,134,885,932 | 2,451 | 3,883,180 | 25 | 27,746 | 949,397 | 374,624,346 | 947,543 | 373,773,015 |
| 8月 | 2,773,305 | 3,162,018,404 | 1,160,322 | 2,119,194,632 | 1,157,895 | 2,115,355,432 | 2,427 | 3,839,199 | 25 | 27,746 | 942,929 | 371,758,861 | 941,084 | 370,912,344 |
| 9月 | 2,753,759 | 3,137,773,288 | 1,151,161 | 2,101,129,952 | 1,148,753 | 2,097,322,641 | 2,408 | 3,807,311 | 25 | 27,746 | 935,811 | 368,750,769 | 933,980 | 367,912,686 |
| 10月 | 2,735,122 | 3,115,303,083 | 1,142,748 | 2,084,563,680 | 1,140,373 | 2,080,817,664 | 2,375 | 3,746,016 | 25 | 27,746 | 928,707 | 365,853,372 | 926,898 | 365,024,664 |

(新規裁定)

| 月 別 | 通 算 老 齡 年 金 | | 障 害 年 金 | | 遺 族 年 金 | | 通 算 遺 族 年 金 | | 合 計 | | 老 齡 年 金 | | | |
|------------|-------------|---------|---------|------------|---------|-------------|-------------|------------|-------|---------|---------|---------|-----|---------|
| | 在 職 | | | | | | | | | | 計 | | 退 職 | |
| | 件 数 | 年 金 額 | 件 数 | 年 金 額 | 件 数 | 年 金 額 | 件 数 | 年 金 額 | 件 数 | 年 金 額 | 件 数 | 年 金 額 | 件 数 | 年 金 額 |
| 平成 22 年 5月 | 1,874 | 861,072 | 63,362 | 75,830,193 | 563,901 | 591,172,279 | 52,937 | 13,988,053 | 1,023 | 300,239 | 77 | 121,112 | 77 | 121,112 |
| 6月 | 1,861 | 855,259 | 62,931 | 75,290,195 | 560,612 | 587,773,762 | 52,545 | 13,886,042 | 1,435 | 467,435 | 127 | 198,527 | 127 | 198,527 |
| 7月 | 1,854 | 851,330 | 62,591 | 74,880,128 | 558,366 | 585,469,726 | 52,280 | 13,815,271 | 1,165 | 367,448 | 104 | 169,271 | 104 | 169,271 |
| 8月 | 1,845 | 846,517 | 62,221 | 74,434,740 | 555,843 | 582,873,341 | 51,965 | 13,729,085 | 1,482 | 508,490 | 150 | 255,331 | 150 | 255,331 |
| 9月 | 1,831 | 838,083 | 61,881 | 74,014,962 | 553,230 | 580,202,754 | 51,651 | 13,647,107 | 1,008 | 307,096 | 82 | 132,966 | 82 | 132,966 |
| 10月 | 1,809 | 828,707 | 61,571 | 73,636,627 | 550,739 | 577,657,531 | 51,332 | 13,564,128 | 501 | 231,359 | 87 | 140,505 | 87 | 140,505 |

| 月 別 | 老 齡 年 金 | | 通 算 老 齡 年 金 | | | | | | 障 害 年 金 | | 遺 族 年 金 | | 通 算 遺 族 年 金 | |
|------------|---------|-------|-------------|---------|-------|---------|-----|-------|---------|--------|---------|-------|-------------|-------|
| | 在 職 | | 計 | | 退 職 | | 在 職 | | | | | | | |
| | 件 数 | 年 金 額 | 件 数 | 年 金 額 | 件 数 | 年 金 額 | 件 数 | 年 金 額 | 件 数 | 年 金 額 | 件 数 | 年 金 額 | 件 数 | 年 金 額 |
| 平成 22 年 5月 | | | 926 | 164,524 | 926 | 164,524 | | | 7 | 6,987 | 7 | 6,991 | 6 | 624 |
| 6月 | | | 1,255 | 230,105 | 1,255 | 230,105 | | | 27 | 29,182 | 5 | 5,582 | 21 | 4,040 |
| 7月 | | | 1,033 | 183,970 | 1,032 | 183,206 | 1 | 764 | 6 | 5,804 | 6 | 5,664 | 16 | 2,739 |
| 8月 | | | 1,287 | 229,935 | 1,286 | 228,633 | 1 | 1,303 | 13 | 12,945 | 6 | 5,745 | 26 | 4,533 |
| 9月 | | | 893 | 159,122 | 893 | 159,122 | | | 7 | 6,927 | 8 | 5,698 | 18 | 2,384 |
| 10月 | | | 403 | 79,504 | 403 | 79,504 | | | 6 | 6,416 | 5 | 4,935 | | |

第5表(続) 月別年金種別年金受給者数(旧法船員保険)
(月末現在)

| 月 別 | 合 計 | | 老 齢 年 金 | | | | | | 通 算 老 齢 年 金 | | | | | | 障 害 年 金 | | | | | |
|------------|--------|-------------|---------|------------|--------|------------|-----|-------|-------------|-----------|-------|-----------|-----|-------|---------|-----------|-------|-----------|-------|-----------|
| | | | 計 | | 退 職 | | 在 職 | | 計 | | 退 職 | | 在 職 | | 計 | | 職 務 上 | | 職 務 外 | |
| | 件 数 | 年 金 額 | 件 数 | 年 金 額 | 件 数 | 年 金 額 | 件 数 | 年 金 額 | 件 数 | 年 金 額 | 件 数 | 年 金 額 | 件 数 | 年 金 額 | 件 数 | 年 金 額 | 件 数 | 年 金 額 | 件 数 | 年 金 額 |
| 平成 22 年 5月 | 54,832 | 114,739,723 | 27,229 | 78,326,653 | 27,229 | 78,326,653 | | | 5,184 | 1,939,132 | 5,184 | 1,939,132 | | | 1,904 | 3,955,923 | 1,093 | 2,741,729 | 811 | 1,214,194 |
| 6月 | 54,372 | 113,815,470 | 26,944 | 77,582,300 | 26,944 | 77,582,300 | | | 5,122 | 1,914,105 | 5,122 | 1,914,105 | | | 1,893 | 3,933,871 | 1,091 | 2,738,010 | 802 | 1,195,861 |
| 7月 | 54,052 | 113,146,419 | 26,746 | 77,022,561 | 26,746 | 77,022,561 | | | 5,071 | 1,891,691 | 5,071 | 1,891,691 | | | 1,887 | 3,923,283 | 1,087 | 2,730,481 | 800 | 1,192,802 |
| 8月 | 53,768 | 112,471,583 | 26,546 | 76,465,555 | 26,545 | 76,462,073 | 1 | 3,482 | 5,067 | 1,883,252 | 5,067 | 1,883,252 | | | 1,881 | 3,909,844 | 1,084 | 2,723,312 | 797 | 1,186,532 |
| 9月 | 53,478 | 111,859,505 | 26,373 | 75,981,559 | 26,373 | 75,981,559 | | | 5,036 | 1,869,554 | 5,036 | 1,869,554 | | | 1,873 | 3,895,736 | 1,081 | 2,715,113 | 792 | 1,180,623 |
| 10月 | 53,161 | 111,185,303 | 26,191 | 75,460,842 | 26,191 | 75,460,842 | | | 5,007 | 1,858,385 | 5,007 | 1,858,385 | | | 1,860 | 3,869,519 | 1,071 | 2,692,074 | 789 | 1,177,445 |

注 老齢年金の「退職」は、養老年金を含む。

(新規裁定)

| 月 別 | 遺 族 年 金 | | | | | | 通 算 遺 族 年 金 | | 合 計 | | 老 齢 年 金 | | | | | |
|------------|---------|------------|-------|------------|--------|------------|-------------|---------|-----|---------|---------|--------|-----|--------|-----|-------|
| | 計 | | 職 務 上 | | 職 務 外 | | | | | | 計 | | 退 職 | | 在 職 | |
| | 件 数 | 年 金 額 | 件 数 | 年 金 額 | 件 数 | 年 金 額 | 件 数 | 年 金 額 | 件 数 | 年 金 額 | 件 数 | 年 金 額 | 件 数 | 年 金 額 | 件 数 | 年 金 額 |
| 平成 22 年 5月 | 19,398 | 30,232,404 | 6,528 | 15,116,017 | 12,350 | 14,637,039 | 1,117 | 285,610 | 30 | 16,169 | 5 | 11,158 | 5 | 11,158 | | |
| 6月 | 19,303 | 30,101,736 | 6,504 | 15,066,181 | 12,285 | 14,561,567 | 1,110 | 283,458 | 32 | 11,738 | 3 | 6,122 | 3 | 6,122 | | |
| 7月 | 19,244 | 30,026,596 | 6,490 | 15,042,791 | 12,242 | 14,511,705 | 1,104 | 282,288 | 45 | 47,420 | 17 | 41,604 | 17 | 41,604 | | |
| 8月 | 19,175 | 29,932,364 | 6,472 | 15,005,346 | 12,194 | 14,457,646 | 1,099 | 280,568 | 114 | 108,098 | 38 | 91,154 | 38 | 91,154 | | |
| 9月 | 19,104 | 29,834,853 | 6,458 | 14,974,629 | 12,142 | 14,395,573 | 1,092 | 277,803 | 63 | 54,384 | 19 | 44,189 | 19 | 44,189 | | |
| 10月 | 19,019 | 29,720,364 | 6,436 | 14,928,140 | 12,085 | 14,333,236 | 1,084 | 276,193 | 40 | 47,628 | 16 | 41,159 | 16 | 41,159 | | |

注 遺族年金の「計」は、寡婦年金、かん夫年金及び遺児年金を含むため、「職務上」と「職務外」の合計には一致しない。

| 月 別 | 通 算 老 齢 年 金 | | | | | | 障 害 年 金 | | | | | | 遺 族 年 金 | | | | | | 通 算 遺 族 年 金 | |
|------------|-------------|--------|-----|--------|-----|-------|---------|-------|-------|-------|-------|-------|---------|-------|-------|-------|-------|-------|-------------|-------|
| | 計 | | 退 職 | | 在 職 | | 計 | | 職 務 上 | | 職 務 外 | | 計 | | 職 務 上 | | 職 務 外 | | | |
| | 件 数 | 年 金 額 | 件 数 | 年 金 額 | 件 数 | 年 金 額 | 件 数 | 年 金 額 | 件 数 | 年 金 額 | 件 数 | 年 金 額 | 件 数 | 年 金 額 | 件 数 | 年 金 額 | 件 数 | 年 金 額 | 件 数 | 年 金 額 |
| 平成 22 年 5月 | 24 | 4,950 | 24 | 4,950 | | | | | | | | | | | | | | | 1 | 61 |
| 6月 | 29 | 5,616 | 28 | 5,528 | 1 | 88 | | | | | | | | | | | | | | |
| 7月 | 28 | 5,816 | 28 | 5,816 | | | | | | | | | | | | | | | | |
| 8月 | 75 | 16,868 | 75 | 16,868 | | | | | | | | | | | | | | | 1 | 75 |
| 9月 | 40 | 8,245 | 40 | 8,245 | | | | | | | | | 1 | 1,534 | | | 1 | 1,534 | 3 | 416 |
| 10月 | 23 | 5,180 | 23 | 5,180 | | | | | | | | | 1 | 1,290 | | | 1 | 1,290 | | |

第5表(続) 月別年金種別年金受給者数(新法厚生年金保険)
(月末現在)

| 月 別 | 合 計 | | | 老 年 金 | | | | | | | | | | | |
|------------|------------|----------------|----------------|------------|----------------|----------------|------------|----------------|----------------|-----------|---------------|-------------|-------------------|----------------|----------------|
| | | | | 計 | | | | | | | | | 基 礎 ま た は 定 額 あ り | | |
| | 件 数 | 年 金 額 | 基礎年金額(別掲) | 件 数 | 年 金 額 | 基礎年金額(別掲) | 退 職 | | | 在 職 | | | 計 | | |
| 件 数 | | | | | | | 年 金 額 | 基礎年金額(別掲) | 件 数 | 年 金 額 | 基礎年金額(別掲) | 件 数 | 年 金 額 | 基礎年金額(別掲) | 件 数 |
| 平成 22 年 5月 | 24,854,537 | 21,313,671,954 | 10,990,759,116 | 20,664,286 | 17,067,766,668 | 10,748,320,345 | 18,530,694 | 14,703,266,151 | 10,154,051,632 | 2,133,592 | 2,364,500,518 | 594,268,713 | 18,061,140 | 15,521,555,063 | 10,748,320,345 |
| 6月 | 25,025,932 | 21,385,382,436 | 11,041,648,345 | 20,812,459 | 17,116,111,215 | 10,797,031,867 | 18,639,257 | 14,724,966,544 | 10,197,647,507 | 2,173,202 | 2,391,144,671 | 599,384,360 | 18,135,413 | 15,523,847,840 | 10,797,031,867 |
| 7月 | 25,139,305 | 21,429,320,118 | 11,083,384,536 | 20,905,880 | 17,139,128,009 | 10,837,146,693 | 18,717,309 | 14,742,271,860 | 10,235,935,263 | 2,188,571 | 2,396,856,149 | 601,211,430 | 18,189,581 | 15,516,401,516 | 10,837,146,693 |
| 8月 | 25,293,250 | 21,507,918,512 | 11,138,236,374 | 21,035,107 | 17,192,689,834 | 10,889,843,797 | 18,821,489 | 14,782,937,353 | 10,285,780,912 | 2,213,618 | 2,409,752,481 | 604,062,885 | 18,262,834 | 15,520,240,008 | 10,889,843,797 |
| 9月 | 25,403,411 | 21,551,156,730 | 11,183,995,106 | 21,130,810 | 17,221,612,465 | 10,933,808,682 | 18,898,989 | 14,801,919,754 | 10,325,029,000 | 2,231,821 | 2,419,692,711 | 608,779,682 | 18,323,213 | 15,519,096,965 | 10,933,808,682 |
| 10月 | 25,507,179 | 21,597,157,277 | 11,230,932,781 | 21,222,746 | 17,256,195,221 | 10,979,084,699 | 18,979,192 | 14,832,094,437 | 10,365,238,240 | 2,243,554 | 2,424,100,784 | 613,846,459 | 18,386,419 | 15,523,058,635 | 10,979,084,699 |

| 月 別 | 老 年 金 | | | | | | | | | | | | | | |
|------------|-------------------|-------------|-------------|---------------|----------------|----------------|-----------------|--------------------|------------|----------------|----------------|------------|----------------|----------------|--|
| | 基 礎 ま た は 定 額 あ り | | | | | | 基 礎 及 び 定 額 な し | 65 歳 以 上 本 来 (再 掲) | | | | | | | |
| | 基 礎 繰 上 げ あ り | | | 基 礎 繰 上 げ な し | | | | 計 | | | | 退 職 | | | |
| | 件 数 | 年 金 額 | 基礎年金額(別掲) | 件 数 | 年 金 額 | 基礎年金額(別掲) | 件 数 | 年 金 額 | 件 数 | 年 金 額 | 基礎年金額(別掲) | 件 数 | 年 金 額 | 基礎年金額(別掲) | |
| 平成 22 年 5月 | 1,272,615 | 444,839,304 | 616,304,479 | 16,788,525 | 15,076,715,759 | 10,132,015,866 | 2,603,146 | 1,546,211,606 | 14,962,834 | 12,412,168,088 | 10,392,431,093 | 14,129,661 | 11,389,118,284 | 9,827,007,007 | |
| 6月 | 1,288,730 | 450,173,630 | 624,615,937 | 16,846,683 | 15,073,674,210 | 10,172,415,930 | 2,677,046 | 1,592,263,375 | 15,031,259 | 12,444,023,912 | 10,439,529,237 | 14,191,486 | 11,414,228,951 | 9,869,353,068 | |
| 7月 | 1,300,783 | 453,638,090 | 631,111,860 | 16,888,798 | 15,062,763,425 | 10,206,034,834 | 2,716,299 | 1,622,726,493 | 15,084,801 | 12,469,493,304 | 10,476,008,041 | 14,243,208 | 11,438,402,984 | 9,904,400,430 | |
| 8月 | 1,314,272 | 458,028,922 | 638,389,577 | 16,948,562 | 15,062,211,086 | 10,251,454,220 | 2,772,273 | 1,672,449,826 | 15,156,012 | 12,507,430,521 | 10,524,486,553 | 14,311,274 | 11,475,570,722 | 9,950,508,829 | |
| 9月 | 1,324,388 | 461,271,473 | 644,049,169 | 16,998,825 | 15,057,825,493 | 10,289,759,513 | 2,807,597 | 1,702,515,500 | 15,215,945 | 12,540,207,370 | 10,565,711,849 | 14,365,561 | 11,502,047,999 | 9,987,521,775 | |
| 10月 | 1,333,996 | 464,598,740 | 649,456,793 | 17,052,423 | 15,058,459,895 | 10,329,627,906 | 2,836,327 | 1,733,136,586 | 15,278,286 | 12,576,715,062 | 10,608,582,489 | 14,421,446 | 11,531,167,001 | 10,025,654,522 | |

| 月 別 | 老 年 金 | | | | | | | | | | | | 老 年 相 当 | | |
|------------|-------------|---------------|-------------|---------------|---------------|-------------|-----------|---------------|-------------|-----------|---------------|------------|------------|----------------|---------------|
| | 65歳以上本来(再掲) | | | 特 別 支 給 (再 掲) | | | | | | | | | 計 | | |
| | 在 職 | | | 計 | | | 退 職 | | | 在 職 | | | | | |
| | 件 数 | 年 金 額 | 基礎年金額(別掲) | 件 数 | 年 金 額 | 基礎年金額(別掲) | 件 数 | 年 金 額 | 基礎年金額(別掲) | 件 数 | 年 金 額 | 基礎年金額(別掲) | 件 数 | 年 金 額 | 基礎年金額(別掲) |
| 平成 22 年 5月 | 833,173 | 1,023,049,803 | 565,424,086 | 5,519,442 | 4,465,570,257 | 179,515,818 | 4,237,352 | 3,149,295,122 | 168,628,782 | 1,282,090 | 1,316,275,135 | 10,887,036 | 11,391,078 | 15,181,824,946 | 6,104,950,649 |
| 6月 | 839,773 | 1,029,794,962 | 570,176,169 | 5,601,710 | 4,482,363,063 | 182,966,208 | 4,286,527 | 3,146,380,156 | 171,640,596 | 1,315,183 | 1,335,982,907 | 11,325,613 | 11,452,644 | 15,217,984,093 | 6,127,520,603 |
| 7月 | 841,593 | 1,031,090,320 | 571,607,611 | 5,640,140 | 4,478,541,060 | 185,065,184 | 4,311,518 | 3,138,338,468 | 173,466,924 | 1,328,622 | 1,340,202,592 | 11,598,260 | 11,490,559 | 15,232,923,718 | 6,146,625,469 |
| 8月 | 844,738 | 1,031,859,799 | 573,977,724 | 5,696,391 | 4,492,463,405 | 187,361,879 | 4,345,951 | 3,140,240,547 | 175,419,338 | 1,350,440 | 1,352,222,859 | 11,942,541 | 11,553,383 | 15,276,478,069 | 6,173,142,036 |
| 9月 | 850,384 | 1,038,159,371 | 578,190,074 | 5,730,806 | 4,487,324,828 | 188,579,246 | 4,368,064 | 3,131,879,876 | 176,417,560 | 1,362,742 | 1,355,444,952 | 12,161,685 | 11,598,181 | 15,297,204,028 | 6,195,901,866 |
| 10月 | 856,840 | 1,045,548,061 | 582,927,967 | 5,759,230 | 4,484,297,338 | 189,679,405 | 4,391,314 | 3,132,073,425 | 177,326,581 | 1,367,916 | 1,352,223,913 | 12,352,824 | 11,644,827 | 15,324,272,386 | 6,220,321,662 |

第5表(続) 月別年金種別年金受給者数(新法厚生年金保険)

| 月 別 | 老 齢 相 当 | | | | | | 通 老 相 当 | | | | | | | | |
|------------|-----------|----------------|---------------|-----------|---------------|-------------|-----------|---------------|---------------|-----------|---------------|---------------|---------|-------------|-------------|
| | 退 職 | | | 在 職 | | | 計 | | | 退 職 | | | 在 職 | | |
| | 件 数 | 年 金 額 | 基礎年金額(別掲) | 件 数 | 年 金 額 | 基礎年金額(別掲) | 件 数 | 年 金 額 | 基礎年金額(別掲) | 件 数 | 年 金 額 | 基礎年金額(別掲) | 件 数 | 年 金 額 | 基礎年金額(別掲) |
| | 千円 | 千円 | 千円 | 千円 | 千円 | 千円 | 千円 | 千円 | 千円 | 千円 | 千円 | 千円 | 千円 | 千円 | 千円 |
| 平成 22 年 5月 | 9,676,543 | 12,944,128,350 | 5,622,016,402 | 1,714,535 | 2,237,696,596 | 482,934,247 | 9,273,208 | 1,885,941,722 | 4,643,369,696 | 8,854,151 | 1,759,137,800 | 4,532,035,230 | 419,057 | 126,803,922 | 111,334,466 |
| 6月 | 9,707,984 | 12,955,657,442 | 5,640,547,347 | 1,744,660 | 2,262,326,650 | 486,973,255 | 9,359,815 | 1,898,127,123 | 4,669,511,264 | 8,931,273 | 1,769,309,102 | 4,557,100,160 | 428,542 | 128,818,021 | 112,411,105 |
| 7月 | 9,733,793 | 12,965,535,320 | 5,658,118,554 | 1,756,766 | 2,267,388,398 | 488,506,916 | 9,415,321 | 1,906,204,291 | 4,690,521,224 | 8,983,516 | 1,776,736,539 | 4,577,816,710 | 431,805 | 129,467,752 | 112,704,514 |
| 8月 | 9,776,715 | 12,997,277,291 | 5,682,502,570 | 1,776,668 | 2,279,200,778 | 490,639,466 | 9,481,724 | 1,916,211,765 | 4,716,701,761 | 9,044,774 | 1,785,660,062 | 4,603,278,342 | 436,950 | 130,551,703 | 113,423,419 |
| 9月 | 9,806,961 | 13,009,056,472 | 5,701,370,756 | 1,791,220 | 2,288,147,556 | 494,531,109 | 9,532,629 | 1,924,408,438 | 4,737,906,817 | 9,092,028 | 1,792,863,282 | 4,623,658,244 | 440,601 | 131,545,156 | 114,248,573 |
| 10月 | 9,844,745 | 13,032,450,039 | 5,721,572,863 | 1,800,082 | 2,291,822,347 | 498,748,799 | 9,577,919 | 1,931,922,836 | 4,758,763,037 | 9,134,447 | 1,799,644,399 | 4,643,665,377 | 443,472 | 132,278,437 | 115,097,660 |

(新規裁定)

| 月 別 | 障 害 厚 生 年 金 | | | 遺 族 厚 生 年 金 | | | 合 計 | | | 老 齢 厚 生 年 金 | | | | | |
|------------|-------------|-------------|-------------|-------------|---------------|------------|---------|-------------|------------|-------------|------------|------------|---------|------------|------------|
| | | | | | | | | | | 計 | | | 退 職 | | |
| | 件 数 | 年 金 額 | 基礎年金額(別掲) | 件 数 | 年 金 額 | 基礎年金額(別掲) | 件 数 | 年 金 額 | 基礎年金額(別掲) | 件 数 | 年 金 額 | 基礎年金額(別掲) | 件 数 | 年 金 額 | 基礎年金額(別掲) |
| | 千円 | 千円 | 千円 | 千円 | 千円 | 千円 | 千円 | 千円 | 千円 | 千円 | 千円 | 千円 | 千円 | 千円 | 千円 |
| 平成 22 年 5月 | 293,945 | 207,166,623 | 168,562,013 | 3,896,306 | 4,038,738,663 | 73,876,758 | 131,042 | 75,303,149 | 9,122,005 | 109,182 | 52,792,908 | 7,799,141 | 81,479 | 33,164,314 | 6,661,118 |
| 6月 | 295,435 | 208,140,605 | 169,447,911 | 3,918,038 | 4,061,130,617 | 75,168,566 | 207,021 | 117,119,969 | 15,036,514 | 168,142 | 78,218,355 | 12,065,512 | 124,502 | 46,999,006 | 10,344,316 |
| 7月 | 296,182 | 208,571,213 | 170,003,563 | 3,937,243 | 4,081,620,896 | 76,234,280 | 146,681 | 84,300,164 | 10,452,233 | 115,354 | 52,022,956 | 8,217,921 | 85,313 | 30,978,303 | 7,039,761 |
| 8月 | 297,626 | 209,511,824 | 170,833,089 | 3,960,517 | 4,105,716,854 | 77,559,489 | 167,733 | 96,370,372 | 12,198,384 | 130,859 | 59,025,785 | 9,382,884 | 97,223 | 35,561,763 | 8,093,167 |
| 9月 | 299,095 | 210,558,838 | 171,636,353 | 3,973,506 | 4,118,985,427 | 78,550,071 | 130,291 | 73,597,292 | 9,411,004 | 102,682 | 46,102,059 | 6,954,658 | 75,686 | 27,500,481 | 5,969,509 |
| 10月 | 300,550 | 211,536,215 | 172,475,158 | 3,983,883 | 4,129,425,841 | 79,372,924 | 114,490 | 64,526,822 | 8,055,171 | 90,584 | 40,876,861 | 5,863,567 | 67,024 | 24,708,839 | 4,998,561 |

(新規裁定)

| 月 別 | 老 齢 厚 生 年 金 | | | | | | | | | | | | | | | | |
|------------|-------------|------------|-----------|-------------------|------------|------------|---------------|-----------|-----------|---------------|------------|-----------|-----------------|------------|-----|-----------------|--|
| | 計 | | | 基 礎 ま た は 定 額 あ り | | | | | | | | | | | | 基 礎 及 び 定 額 な し | |
| | 在 職 | | | 計 | | | 基 礎 繰 上 げ あ り | | | 基 礎 繰 上 げ な し | | | 基 礎 及 び 定 額 な し | | | | |
| 件 数 | 年 金 額 | 基礎年金額(別掲) | 件 数 | 年 金 額 | 基礎年金額(別掲) | 件 数 | 年 金 額 | 基礎年金額(別掲) | 件 数 | 年 金 額 | 基礎年金額(別掲) | 件 数 | 年 金 額 | 基礎年金額(別掲) | 件 数 | 年 金 額 | |
| | 千円 | 千円 | 千円 | 千円 | 千円 | 千円 | 千円 | 千円 | 千円 | 千円 | 千円 | 千円 | 千円 | 千円 | 千円 | 千円 | |
| 平成 22 年 5月 | 27,703 | 19,628,595 | 1,138,023 | 22,915 | 12,180,029 | 7,799,141 | 5,660 | 2,304,086 | 2,327,541 | 17,255 | 9,875,943 | 5,471,600 | 86,267 | 40,612,879 | | | |
| 6月 | 43,640 | 31,219,349 | 1,721,196 | 35,349 | 16,846,095 | 12,065,512 | 9,127 | 3,534,049 | 3,838,717 | 26,222 | 13,312,045 | 8,226,795 | 132,793 | 61,372,260 | | | |
| 7月 | 30,041 | 21,044,653 | 1,178,160 | 23,449 | 10,185,317 | 8,217,921 | 6,403 | 2,418,914 | 2,741,213 | 17,046 | 7,766,403 | 5,476,708 | 91,905 | 41,837,639 | | | |
| 8月 | 33,636 | 23,464,022 | 1,289,717 | 26,223 | 11,769,135 | 9,382,884 | 7,545 | 2,932,674 | 3,202,036 | 18,678 | 8,836,461 | 6,180,848 | 104,636 | 47,256,650 | | | |
| 9月 | 26,996 | 18,601,578 | 985,150 | 18,986 | 8,298,448 | 6,954,658 | 5,379 | 2,093,967 | 2,286,101 | 13,607 | 6,204,481 | 4,668,557 | 83,696 | 37,803,611 | | | |
| 10月 | 23,560 | 16,168,022 | 865,006 | 16,146 | 7,190,263 | 5,863,567 | 4,437 | 1,770,116 | 1,894,417 | 11,709 | 5,420,147 | 3,969,149 | 74,438 | 33,686,598 | | | |

第5表(続) 月別年金種別年金受給者数(新法厚生年金保険)

| 月 別 | 老 年 金 | | | | | | | | | | | | | | |
|------------|--------------------|-----------|-----------|--------|-----------|-----------|-------|-----------|-----------|---------------|------------|-----------|---------|------------|-----------|
| | 65 歳 以 上 本 来 (再 掲) | | | | | | | | | 特 別 支 給 (再 掲) | | | | | |
| | 計 | | | 退 職 | | | 在 職 | | | 計 | | | 退 職 | | |
| | 件 数 | 年 金 額 | 基礎年金額(別掲) | 件 数 | 年 金 額 | 基礎年金額(別掲) | 件 数 | 年 金 額 | 基礎年金額(別掲) | 件 数 | 年 金 額 | 基礎年金額(別掲) | 件 数 | 年 金 額 | 基礎年金額(別掲) |
| | 千円 | 千円 | 千円 | 千円 | 千円 | 千円 | 千円 | 千円 | 千円 | 千円 | 千円 | 千円 | 千円 | 千円 | |
| 平成 22 年 5月 | 8,929 | 2,431,813 | 5,328,957 | 7,417 | 1,110,334 | 4,425,571 | 1,512 | 1,321,479 | 903,387 | 100,105 | 50,284,708 | 2,327,541 | 73,951 | 32,024,454 | 2,128,196 |
| 6月 | 13,488 | 3,631,875 | 8,014,162 | 11,212 | 1,683,411 | 6,662,944 | 2,276 | 1,948,464 | 1,351,218 | 154,424 | 74,480,544 | 3,836,678 | 113,124 | 45,285,605 | 3,525,547 |
| 7月 | 9,071 | 2,393,336 | 5,326,417 | 7,502 | 1,096,995 | 4,409,957 | 1,569 | 1,296,341 | 916,460 | 106,121 | 49,570,292 | 2,741,213 | 77,684 | 29,864,710 | 2,510,108 |
| 8月 | 10,159 | 2,641,867 | 5,996,215 | 8,501 | 1,257,147 | 5,010,068 | 1,658 | 1,384,720 | 986,148 | 120,503 | 56,286,572 | 3,202,036 | 88,571 | 34,264,141 | 2,941,282 |
| 9月 | 7,656 | 1,972,653 | 4,539,148 | 6,394 | 902,260 | 3,796,328 | 1,262 | 1,070,393 | 742,820 | 94,898 | 44,071,585 | 2,286,101 | 69,197 | 26,581,240 | 2,078,945 |
| 10月 | 6,553 | 1,781,494 | 3,859,648 | 5,429 | 787,804 | 3,197,106 | 1,124 | 993,690 | 662,542 | 83,913 | 39,049,303 | 1,894,417 | 61,499 | 23,906,051 | 1,712,708 |

| 月 別 | 老 年 金 | | | 老 年 金 相 当 | | | | | | | | | 通 老 相 当 | | |
|------------|---------------|------------|-----------|-----------|------------|-----------|--------|------------|-----------|--------|------------|-----------|---------|------------|-----------|
| | 特 別 支 給 (再 掲) | | | 計 | | | 退 職 | | | 在 職 | | | 計 | | |
| | 在 職 | | | 件 数 | 年 金 額 | 基礎年金額(別掲) | 件 数 | 年 金 額 | 基礎年金額(別掲) | 件 数 | 年 金 額 | 基礎年金額(別掲) | 件 数 | 年 金 額 | 基礎年金額(別掲) |
| | 件 数 | 年 金 額 | 基礎年金額(別掲) | 件 数 | 年 金 額 | 基礎年金額(別掲) | 件 数 | 年 金 額 | 基礎年金額(別掲) | 件 数 | 年 金 額 | 基礎年金額(別掲) | 件 数 | 年 金 額 | 基礎年金額(別掲) |
| | 千円 | 千円 | 千円 | 千円 | 千円 | 千円 | 千円 | 千円 | 千円 | 千円 | 千円 | 千円 | 千円 | 千円 | |
| 平成 22 年 5月 | 26,154 | 18,260,254 | 199,345 | 47,928 | 44,637,255 | 1,840,015 | 27,301 | 26,344,580 | 1,106,383 | 20,627 | 18,292,675 | 733,632 | 61,254 | 8,155,654 | 5,959,126 |
| 6月 | 41,300 | 29,194,939 | 311,131 | 72,055 | 65,397,592 | 2,723,813 | 39,417 | 36,317,183 | 1,672,625 | 32,638 | 29,080,409 | 1,051,189 | 96,087 | 12,820,762 | 9,341,699 |
| 7月 | 28,437 | 19,705,582 | 231,106 | 48,892 | 43,115,802 | 1,872,532 | 26,459 | 23,563,494 | 1,149,437 | 22,433 | 19,552,308 | 723,095 | 66,462 | 8,907,155 | 6,345,390 |
| 8月 | 31,932 | 22,022,431 | 260,754 | 55,316 | 48,930,865 | 2,184,553 | 30,233 | 27,128,528 | 1,400,597 | 25,083 | 21,802,337 | 783,956 | 75,543 | 10,094,920 | 7,198,330 |
| 9月 | 25,701 | 17,490,345 | 207,156 | 44,220 | 38,245,925 | 1,617,465 | 23,950 | 20,961,542 | 989,497 | 20,270 | 17,284,383 | 627,969 | 58,462 | 7,856,133 | 5,337,193 |
| 10月 | 22,414 | 15,143,252 | 181,710 | 39,153 | 33,962,259 | 1,410,681 | 21,494 | 18,975,299 | 858,353 | 17,659 | 14,986,960 | 552,329 | 51,431 | 6,914,602 | 4,452,886 |

| 月 別 | 通 老 相 当 | | | | | | 障 害 厚 生 年 金 | | | 遺 族 厚 生 年 金 | | |
|------------|---------|------------|-----------|--------|-----------|-----------|-------------|-----------|-----------|-------------|------------|-----------|
| | 退 職 | | | 在 職 | | | 件 数 | 年 金 額 | 基礎年金額(別掲) | 件 数 | 年 金 額 | 基礎年金額(別掲) |
| | 件 数 | 年 金 額 | 基礎年金額(別掲) | 件 数 | 年 金 額 | 基礎年金額(別掲) | 件 数 | 年 金 額 | 基礎年金額(別掲) | 件 数 | 年 金 額 | 基礎年金額(別掲) |
| | 千円 | 千円 | 千円 | 千円 | 千円 | 千円 | 千円 | 千円 | 千円 | 千円 | 千円 | |
| 平成 22 年 5月 | 54,178 | 6,819,734 | 5,554,735 | 7,076 | 1,335,920 | 404,391 | 1,368 | 1,038,944 | 631,076 | 20,492 | 21,471,297 | 691,788 |
| 6月 | 85,085 | 10,681,823 | 8,671,691 | 11,002 | 2,138,940 | 670,008 | 3,595 | 2,735,643 | 1,654,300 | 35,284 | 36,165,972 | 1,316,702 |
| 7月 | 58,854 | 7,414,810 | 5,890,324 | 7,608 | 1,492,345 | 455,066 | 2,529 | 1,938,618 | 1,159,124 | 28,798 | 30,338,590 | 1,075,188 |
| 8月 | 66,990 | 8,433,235 | 6,692,570 | 8,553 | 1,661,685 | 505,761 | 3,184 | 2,420,250 | 1,471,171 | 33,690 | 34,924,336 | 1,344,329 |
| 9月 | 51,736 | 6,538,939 | 4,980,012 | 6,726 | 1,317,195 | 357,181 | 3,127 | 2,433,875 | 1,469,485 | 24,482 | 25,061,358 | 986,860 |
| 10月 | 45,530 | 5,733,540 | 4,140,208 | 5,901 | 1,181,062 | 312,677 | 2,945 | 2,224,771 | 1,339,927 | 20,961 | 21,425,190 | 851,678 |

第5表(続) 月別年金種別年金受給者数(旧共済組合計)
(月末現在)

| 月 別 | 合 計 | | | 退 年 相 当 | | | 通 退 相 当 | | | 障 害 年 金 | | | 遺 族 年 金 | | | 通 算 遺 族 年 金 | |
|------------|---------|-------------|------------|---------|-------------|------------|---------|------------|-----------|---------|-----------|-----------|---------|-------------|-----------|-------------|---------|
| | 件 数 | 年 金 額 | 基礎年金額(別掲) | 件 数 | 年 金 額 | 基礎年金額(別掲) | 件 数 | 年 金 額 | 基礎年金額(別掲) | 件 数 | 年 金 額 | 基礎年金額(別掲) | 件 数 | 年 金 額 | 基礎年金額(別掲) | 件 数 | 年 金 額 |
| 平成 22 年 5月 | 661,871 | 976,001,793 | 79,732,487 | 407,991 | 761,070,568 | 77,975,587 | 99,986 | 27,895,296 | 1,066,617 | 5,405 | 6,027,414 | 611,092 | 147,174 | 180,686,177 | 79,191 | 1,315 | 322,338 |
| 6月 | 658,794 | 969,959,309 | 79,731,214 | 405,847 | 756,134,449 | 77,981,905 | 99,831 | 27,781,233 | 1,066,185 | 5,374 | 5,987,855 | 604,953 | 146,435 | 179,734,690 | 78,171 | 1,307 | 321,082 |
| 7月 | 656,792 | 965,605,244 | 79,722,313 | 404,370 | 752,506,093 | 77,978,483 | 99,830 | 27,732,092 | 1,063,083 | 5,347 | 5,953,700 | 602,577 | 145,940 | 179,092,731 | 78,171 | 1,305 | 320,628 |
| 8月 | 654,035 | 960,427,820 | 79,706,608 | 402,540 | 748,265,558 | 77,966,257 | 99,556 | 27,603,888 | 1,063,168 | 5,318 | 5,912,960 | 598,220 | 145,329 | 178,327,599 | 78,963 | 1,292 | 317,816 |
| 9月 | 651,847 | 956,013,529 | 79,725,333 | 401,062 | 744,664,787 | 77,992,395 | 99,399 | 27,527,209 | 1,059,319 | 5,297 | 5,879,771 | 595,448 | 144,804 | 177,625,655 | 78,171 | 1,285 | 316,106 |
| 10月 | 649,666 | 951,831,319 | 79,715,361 | 399,633 | 741,296,559 | 77,983,478 | 99,198 | 27,436,383 | 1,060,047 | 5,278 | 5,854,876 | 593,666 | 144,276 | 176,928,942 | 78,171 | 1,281 | 314,559 |
| 旧 J R 共済 | 227,528 | 447,827,401 | 25,610,270 | 155,499 | 348,863,121 | 24,909,165 | 946 | 473,206 | 403,412 | 1,148 | 1,722,039 | 261,342 | 69,886 | 96,759,811 | 36,351 | 49 | 9,224 |
| 旧 N T T 共済 | 126,984 | 223,980,767 | 48,696,638 | 105,780 | 193,587,412 | 47,836,027 | 1,373 | 1,067,239 | 522,322 | 948 | 1,285,769 | 303,383 | 18,866 | 28,032,428 | 34,908 | 17 | 7,919 |
| 旧 J T 共済 | 19,907 | 36,388,345 | 5,408,453 | 15,517 | 30,350,740 | 5,238,286 | 243 | 124,142 | 134,314 | 84 | 116,036 | 28,941 | 4,062 | 5,796,846 | 6,912 | 1 | 581 |
| 旧 農 林 共 済 | 275,247 | 243,634,806 | 122,837 | 122,837 | 168,495,286 | | 96,636 | 25,771,796 | | 3,098 | 2,731,032 | | 51,462 | 46,339,857 | 1,214 | | 296,835 |

注 基礎年金額(別掲)には旧農林共済組合に係る分を含まない。

第5表(続) 月別年金種別年金受給者数(旧共済組合計 旧法分)
(月末現在)

| 月 別 | 合 計 | | 退 職 年 金 | | | | 減 額 退 職 年 金 | | | | 通 算 退 職 年 金 | | | | | | | |
|------------|---------|-------------|---------|---------|-------------|-----|-------------|--------|--------|-------------|-------------|---------|-------|-------|-----------|-----|-------|--|
| | | | 計 | 退 職 | | 在 職 | | 計 | 退 職 | | 在 職 | | 計 | 退 職 | | 在 職 | | |
| | 件 数 | 年 金 額 | 件 数 | 件 数 | 年 金 額 | 件 数 | 年 金 額 | 件 数 | 件 数 | 年 金 額 | 件 数 | 年 金 額 | 件 数 | 件 数 | 年 金 額 | 件 数 | 年 金 額 | |
| 平成 22 年 5月 | 272,418 | 573,060,805 | 151,681 | 151,370 | 380,545,153 | 311 | 415,788 | 58,109 | 58,000 | 123,542,216 | 109 | 114,221 | 9,710 | 9,710 | 4,686,229 | | | |
| 6月 | 270,344 | 568,535,657 | 150,241 | 149,936 | 376,965,628 | 305 | 406,360 | 57,873 | 57,770 | 123,039,936 | 103 | 108,298 | 9,624 | 9,624 | 4,640,045 | | | |
| 7月 | 268,854 | 565,136,901 | 149,259 | 148,952 | 374,403,336 | 307 | 408,282 | 57,638 | 57,538 | 122,508,876 | 100 | 105,669 | 9,578 | 9,578 | 4,620,009 | | | |
| 8月 | 267,058 | 561,282,033 | 148,041 | 147,735 | 371,374,937 | 306 | 407,206 | 57,437 | 57,337 | 122,062,263 | 100 | 105,669 | 9,466 | 9,466 | 4,561,834 | | | |
| 9月 | 265,524 | 557,884,327 | 146,979 | 146,670 | 368,684,900 | 309 | 411,676 | 57,259 | 57,159 | 121,669,356 | 100 | 105,373 | 9,397 | 9,397 | 4,528,317 | | | |
| 10月 | 264,115 | 554,814,077 | 146,053 | 145,749 | 366,362,081 | 304 | 404,825 | 57,064 | 56,969 | 121,242,530 | 95 | 100,340 | 9,319 | 9,319 | 4,488,987 | | | |
| 旧 J R 共済 | 149,796 | 349,940,865 | 86,325 | 86,277 | 230,061,618 | 48 | 66,848 | 34,206 | 34,157 | 82,391,899 | 49 | 51,487 | 143 | 143 | 82,249 | | | |
| 旧 N T T 共済 | 43,106 | 99,827,605 | 20,930 | 20,899 | 62,216,746 | 31 | 48,920 | 14,695 | 14,659 | 27,043,891 | 36 | 36,590 | 161 | 161 | 126,393 | | | |
| 旧 J T 共済 | 10,131 | 21,143,872 | 4,900 | 4,899 | 13,326,099 | 1 | 1,734 | 3,531 | 3,529 | 5,548,846 | 2 | 2,712 | 41 | 41 | 35,336 | | | |
| 旧 農 林 共 済 | 61,082 | 83,901,735 | 33,898 | 33,674 | 60,757,619 | 224 | 287,324 | 4,632 | 4,624 | 6,257,894 | 8 | 9,550 | 8,974 | 8,974 | 4,245,008 | | | |

注 基礎年金額(別掲)には旧農林共済組合に係る分を含まない。

| 月 別 | 障 害 年 金 | | | | | 遺 族 年 金 | | | | | 通 算 遺 族 年 金 | |
|------------|---------|-------|--------|-------|-----------|---------|-------|---------|--------|------------|-------------|---------|
| | 計 | 職 務 上 | | 職 務 外 | | 計 | 職 務 上 | | 職 務 外 | | | |
| | 件 数 | 件 数 | 年 金 額 | 件 数 | 年 金 額 | 件 数 | 件 数 | 年 金 額 | 件 数 | 年 金 額 | 件 数 | 年 金 額 |
| 平成 22 年 5月 | 2,463 | 68 | 79,509 | 2,395 | 3,917,150 | 49,140 | 272 | 245,818 | 48,868 | 59,192,384 | 1,315 | 322,338 |
| 6月 | 2,450 | 69 | 81,092 | 2,381 | 3,890,725 | 48,849 | 271 | 244,927 | 48,578 | 58,837,565 | 1,307 | 321,082 |
| 7月 | 2,438 | 68 | 79,698 | 2,370 | 3,870,721 | 48,636 | 270 | 244,207 | 48,366 | 58,575,477 | 1,305 | 320,628 |
| 8月 | 2,424 | 67 | 78,646 | 2,357 | 3,843,998 | 48,398 | 269 | 243,335 | 48,129 | 58,286,330 | 1,292 | 317,816 |
| 9月 | 2,408 | 67 | 78,646 | 2,341 | 3,816,684 | 48,196 | 269 | 243,335 | 47,927 | 58,029,935 | 1,285 | 316,106 |
| 10月 | 2,398 | 67 | 78,646 | 2,331 | 3,799,289 | 48,000 | 268 | 242,447 | 47,732 | 57,780,374 | 1,281 | 314,559 |
| 旧 J R 共済 | 765 | | | 765 | 1,446,636 | 28,308 | | | 28,308 | 35,830,904 | 49 | 9,224 |
| 旧 N T T 共済 | 463 | | | 463 | 832,043 | 6,840 | 1 | 1,188 | 6,839 | 9,513,915 | 17 | 7,919 |
| 旧 J T 共済 | 45 | | | 45 | 84,668 | 1,613 | | | 1,613 | 2,143,896 | 1 | 581 |
| 旧 農 林 共 済 | 1,125 | 67 | 78,646 | 1,058 | 1,435,942 | 11,239 | 267 | 241,259 | 10,972 | 10,291,659 | 1,214 | 296,835 |

第6表 都道府県別保険料徴収状況

| 都道府県別 | 保険料徴収状況（年度累計） | | | |
|---------|----------------|----------------|------------|---------------|
| | 徴収決定済額 | 収納済額 | 不納欠損額 | 収納未済額 |
| | 千円 | 千円 | 千円 | 千円 |
| 平成22年5月 | 3,675,054,571 | 3,178,401,389 | 808,220 | 495,844,962 |
| 6月 | 5,284,518,513 | 4,780,999,573 | 1,783,862 | 501,735,078 |
| 7月 | 6,431,628,267 | 5,260,547,050 | 3,509,123 | 1,167,572,094 |
| 8月 | 9,939,629,671 | 9,410,457,253 | 8,360,010 | 520,812,408 |
| 9月 | 11,617,963,046 | 11,085,213,500 | 13,714,608 | 519,034,938 |
| 10月 | 12,369,642,460 | 11,395,250,158 | 16,858,506 | 957,533,795 |
| 北海道 | 349,761,479 | 315,059,958 | 622,738 | 34,078,783 |
| 青森 | 69,860,714 | 63,758,244 | 114,530 | 5,987,939 |
| 岩手 | 69,809,283 | 64,307,429 | 11,159 | 5,490,696 |
| 宮城 | 152,528,609 | 139,608,078 | 323,783 | 12,596,748 |
| 秋田 | 54,505,867 | 51,961,239 | 62,909 | 2,481,719 |
| 山形 | 72,126,873 | 67,629,462 | 12,772 | 4,484,639 |
| 福島 | 123,340,494 | 112,176,729 | 84,647 | 11,079,118 |
| 茨城 | 162,631,537 | 150,155,791 | 97,059 | 12,378,687 |
| 栃木 | 119,656,164 | 109,921,665 | 69,450 | 9,665,049 |
| 群馬 | 134,698,750 | 126,958,632 | 100,873 | 7,639,244 |
| 埼玉県 | 336,064,859 | 304,837,805 | 525,342 | 30,701,712 |
| 千葉県 | 254,765,729 | 234,660,401 | 581,951 | 19,523,378 |
| 東京都 | 4,078,169,391 | 3,794,107,961 | 5,029,071 | 279,032,359 |
| 神奈川県 | 593,074,561 | 543,580,400 | 854,358 | 48,639,803 |
| 新潟 | 207,735,202 | 193,048,861 | 169,990 | 14,516,351 |
| 富山 | 101,827,050 | 95,549,187 | 12,082 | 6,265,781 |
| 石川 | 87,339,378 | 81,187,151 | 37,215 | 6,115,013 |
| 福井 | 60,814,078 | 56,709,628 | 19,499 | 4,084,952 |
| 山梨 | 53,599,359 | 48,958,190 | 39,951 | 4,601,219 |
| 長野 | 157,147,052 | 146,977,755 | 74,798 | 10,094,499 |
| 岐阜 | 146,753,577 | 133,598,179 | 31,868 | 13,123,530 |
| 静岡県 | 311,384,061 | 285,348,164 | 166,115 | 25,869,782 |
| 愛知 | 814,266,663 | 747,190,605 | 444,144 | 66,631,914 |
| 三重 | 111,912,830 | 102,255,585 | 210,660 | 9,446,585 |
| 滋賀 | 82,571,760 | 77,013,199 | 44,632 | 5,513,929 |
| 京都 | 210,851,358 | 194,060,233 | 176,129 | 16,614,997 |
| 大阪 | 1,217,689,922 | 1,106,300,494 | 3,646,319 | 107,743,109 |
| 兵庫県 | 368,917,612 | 335,315,438 | 339,167 | 33,263,007 |
| 奈良 | 54,444,469 | 50,097,288 | 117,614 | 4,229,566 |
| 和歌山 | 51,270,432 | 47,336,067 | 170,524 | 3,763,842 |
| 鳥取 | 33,647,174 | 31,193,191 | 17,476 | 2,436,507 |
| 島根 | 45,008,565 | 41,895,742 | 122,369 | 2,990,453 |
| 岡山 | 137,510,521 | 125,106,492 | 192,165 | 12,211,864 |
| 広島 | 247,875,465 | 221,111,504 | 191,222 | 26,572,739 |
| 山口 | 94,868,102 | 88,350,311 | 40,553 | 6,477,237 |
| 徳島 | 47,223,479 | 43,360,975 | 24,979 | 3,837,526 |
| 香川 | 80,847,082 | 75,943,058 | 78,511 | 4,825,513 |
| 愛媛 | 100,822,449 | 94,903,343 | 107,326 | 5,811,780 |
| 高知 | 44,365,234 | 40,516,772 | 71,917 | 3,776,545 |
| 福岡 | 396,618,435 | 365,486,361 | 956,987 | 30,175,087 |
| 佐賀 | 48,771,088 | 44,324,759 | 37,779 | 4,408,550 |
| 長崎 | 79,193,457 | 71,634,855 | 198,092 | 7,360,510 |
| 熊本 | 96,705,787 | 89,616,817 | 87,286 | 7,001,684 |
| 大宮 | 71,361,436 | 64,106,386 | 109,547 | 7,145,502 |
| 宮崎 | 68,801,975 | 64,217,872 | 134,701 | 4,449,403 |
| 鹿児島 | 97,240,348 | 87,964,104 | 153,318 | 9,122,926 |
| 沖縄 | 69,262,747 | 65,847,800 | 142,930 | 3,272,017 |

注 徴収決定済額は、前年度からの繰越額（4月分 264,834,588千円・5月分 164,689,401千円）を含む。

第7表 月別一時金状況
(厚生年金保険)

| 月 別 | 合 計 | | 障 害 手 当 金 | | 脱 退 手 当 金 | | 脱 退 一 時 金 | |
|------------|-------|-----------|-----------|--------|-----------|---------|-----------|-----------|
| | 件 数 | 金 額 | 件 数 | 金 額 | 件 数 | 金 額 | 件 数 | 金 額 |
| | | 千円 | | 千円 | | 千円 | | 千円 |
| 平成 22 年 5月 | 5,377 | 1,524,259 | 15 | 21,482 | 707 | 88,630 | 4,655 | 1,414,147 |
| 6月 | 5,316 | 1,490,918 | 21 | 29,215 | 820 | 88,047 | 4,475 | 1,373,656 |
| 7月 | 5,964 | 1,718,843 | 20 | 29,361 | 780 | 89,269 | 5,164 | 1,600,213 |
| 8月 | 6,148 | 1,743,743 | 29 | 41,063 | 967 | 104,282 | 5,152 | 1,598,398 |
| 9月 | 6,736 | 2,010,511 | 31 | 43,946 | 754 | 82,425 | 5,951 | 1,884,139 |
| 10月 | 8,521 | 2,521,134 | 24 | 39,737 | 765 | 89,257 | 7,732 | 2,392,140 |

(旧法船員保険)

| 月 別 | 合 計 | | 障 害 手 当 金 | | 脱 退 手 当 金 | |
|------------|-----|-----|-----------|-----|-----------|-----|
| | 件 数 | 金 額 | 件 数 | 金 額 | 件 数 | 金 額 |
| | | 千円 | | 千円 | | 千円 |
| 平成 22 年 5月 | | | | | | |
| 6月 | | | | | | |
| 7月 | | | | | | |
| 8月 | | | | | | |
| 9月 | | | | | | |
| 10月 | | | | | | |

第10表(続) 都道府県別年金受給権者異動状況(拠出制年金)

(一時金)

| 都道府県別 | 母子年金 | | 遺児年金 | | 寡婦年金 | | 死亡一時金 | | 特別一時金 | |
|-------|------|-----|------|-----|------|---------|-------|---------|-------|-------|
| | 件数 | 年金額 | 件数 | 年金額 | 件数 | 年金額 | 件数 | 金額 | 件数 | 金額 |
| | | 千円 | | 千円 | | 千円 | | 千円 | | 千円 |
| 平成22年 | | | | | | | | | | |
| 5月 | 1 | 786 | | | 299 | 140,369 | 2,859 | 412,584 | 16 | 1,464 |
| 6月 | 1 | 878 | | | 303 | 140,582 | 3,854 | 553,289 | 38 | 3,847 |
| 7月 | | | | | 254 | 117,980 | 3,304 | 476,688 | 16 | 2,163 |
| 8月 | 1 | | | | 344 | 159,524 | 5,027 | 728,804 | 18 | 4,573 |
| 9月 | | | | | 306 | 142,457 | 3,020 | 434,316 | 18 | 1,873 |
| 10月 | | | | | 261 | 122,168 | 3,119 | 447,061 | 26 | 3,789 |
| 北海道 | | | | | 14 | 6,669 | 146 | 21,656 | | |
| 青森 | | | | | 8 | 3,289 | 134 | 19,606 | 2 | 557 |
| 岩手 | | | | | 4 | 1,800 | 40 | 5,859 | | |
| 宮城 | | | | | 4 | 1,867 | 82 | 12,175 | | |
| 秋田 | | | | | 3 | 1,377 | 31 | 4,696 | | |
| 山形 | | | | | 3 | 1,588 | 57 | 7,480 | | |
| 福島 | | | | | 1 | 524 | 95 | 14,176 | 5 | 764 |
| 茨城 | | | | | 12 | 5,609 | 115 | 15,178 | | |
| 栃木 | | | | | 5 | 2,138 | 48 | 7,252 | | |
| 群馬 | | | | | 4 | 2,004 | 73 | 10,953 | | |
| 埼玉県 | | | | | 12 | 5,339 | 140 | 19,276 | | |
| 千葉県 | | | | | 14 | 6,740 | 218 | 31,170 | | |
| 東京都 | | | | | 24 | 10,943 | 278 | 39,439 | 2 | 82 |
| 神奈川県 | | | | | 11 | 5,619 | 227 | 32,059 | 2 | 579 |
| | | | | | 3 | 1,544 | 43 | 6,568 | | |
| 富山県 | | | | | 4 | 1,993 | 26 | 3,921 | | |
| 石川県 | | | | | 1 | 593 | 1 | 120 | | |
| 福山 | | | | | 1 | 468 | 23 | 3,469 | | |
| 山長 | | | | | 3 | 1,418 | 14 | 1,980 | 1 | 82 |
| | | | | | 6 | 2,530 | 25 | 3,692 | | |
| 岐阜県 | | | | | 4 | 1,828 | 50 | 7,463 | 1 | 27 |
| 静岡県 | | | | | 10 | 4,610 | 90 | 12,956 | 2 | 360 |
| 愛知 | | | | | 12 | 5,660 | 157 | 23,083 | 2 | 218 |
| 三重 | | | | | 8 | 4,161 | 44 | 6,464 | | |
| 滋賀 | | | | | 1 | 515 | 26 | 3,604 | | |
| 京大阪 | | | | | 4 | 1,783 | 25 | 3,292 | | |
| 大兵庫 | | | | | 17 | 7,201 | 144 | 19,840 | | |
| 奈良 | | | | | 12 | 5,613 | 115 | 15,419 | 3 | 392 |
| 和歌山 | | | | | 5 | 2,450 | 12 | 1,649 | | |
| | | | | | 1 | 580 | 26 | 3,829 | | |
| 鳥取 | | | | | 1 | 505 | 13 | 1,719 | | |
| 島根 | | | | | 2 | 1,082 | 19 | 2,680 | | |
| 岡山 | | | | | 6 | 2,880 | 56 | 7,596 | | |
| 広島 | | | | | 6 | 2,745 | 70 | 10,276 | 3 | 273 |
| 山口 | | | | | 2 | 1,165 | 36 | 5,379 | | |
| 徳島 | | | | | 1 | 399 | 14 | 1,989 | | |
| 香川 | | | | | 1 | 410 | 39 | 5,915 | | |
| 愛媛 | | | | | 6 | 2,635 | 50 | 7,317 | | |
| 高松 | | | | | 2 | 1,188 | 28 | 4,277 | 1 | 128 |
| 福岡 | | | | | 6 | 2,550 | 67 | 10,116 | | |
| 佐賀 | | | | | 3 | 1,603 | 8 | 1,694 | | |
| 長門 | | | | | 3 | 1,596 | 38 | 5,177 | | |
| 熊本 | | | | | | | 42 | 5,941 | | |
| 大宮 | | | | | 2 | 1,000 | 41 | 5,721 | | |
| | | | | | 5 | 2,134 | 36 | 4,818 | 2 | 327 |
| 鹿兒 | | | | | 1 | 426 | 30 | 4,184 | | |
| 沖 | | | | | 3 | 1,402 | 27 | 3,949 | | |
| その | | | | | | | | | | |

注 脱退一時金の件数は 40 件、金額は 4,816 千円である。

第11表(続) 都道府県別年金支給状況(拠出制年金)

| 都道府県別 | 遺 児 年 金 | | | | 寡 婦 年 金 | | | |
|------------|---------------|-------|-------------|---------|---------|-----------|-------------|-----------|
| | 全 部 ・ 一 部 支 給 | | 全 部 支 給 停 止 | | 全 部 支 給 | | 全 部 支 給 停 止 | |
| | 件 数 | 年 金 額 | 件 数 | 停 止 年 額 | 件 数 | 年 金 額 | 件 数 | 停 止 年 額 |
| | 千円 | | 千円 | | 千円 | | 千円 | |
| 平成 22 年 5月 | 6 | 4,188 | 1 | 792 | 19,812 | 9,205,019 | 16,947 | 7,562,008 |
| 6月 | 6 | 4,188 | 1 | 792 | 19,963 | 9,271,883 | 16,836 | 7,515,984 |
| 7月 | 6 | 4,188 | 1 | 792 | 20,043 | 9,309,266 | 16,792 | 7,497,012 |
| 8月 | 6 | 4,188 | 1 | 792 | 20,100 | 9,329,539 | 16,717 | 7,470,679 |
| 9月 | 6 | 4,188 | 1 | 792 | 20,147 | 9,348,764 | 16,648 | 7,443,400 |
| 10月 | 6 | 4,188 | 1 | 792 | 20,177 | 9,363,718 | 16,558 | 7,401,357 |
| 北 海 道 | 2 | 1,020 | | | 1,027 | 485,601 | 833 | 374,472 |
| 青 岩 宮 秋 | 1 | 792 | | | 513 | 232,432 | 584 | 253,230 |
| 山 福 茨 栃 群 | | | | | 356 | 166,025 | 388 | 170,164 |
| 山 福 茨 栃 群 | | | | | 364 | 172,394 | 402 | 182,454 |
| 山 福 茨 栃 群 | | | | | 348 | 161,765 | 348 | 155,381 |
| 山 福 茨 栃 群 | | | | | 268 | 127,824 | 314 | 147,560 |
| 山 福 茨 栃 群 | | | | | 352 | 165,223 | 404 | 183,087 |
| 山 福 茨 栃 群 | | | | | 663 | 314,237 | 634 | 288,616 |
| 山 福 茨 栃 群 | | | | | 427 | 201,170 | 343 | 155,724 |
| 山 福 茨 栃 群 | | | | | 409 | 194,084 | 373 | 168,374 |
| 埼 千 東 神 新 | 1 | 792 | | | 922 | 426,134 | 632 | 281,792 |
| 埼 千 東 神 新 | 1 | 792 | | | 914 | 426,164 | 730 | 330,754 |
| 埼 千 東 神 新 | | | 1 | 792 | 1,328 | 603,557 | 890 | 389,469 |
| 埼 千 東 神 新 | | | | | 761 | 348,475 | 464 | 206,153 |
| 埼 千 東 神 新 | | | | | 487 | 230,208 | 488 | 223,738 |
| 富 石 福 山 長 | | | | | 235 | 111,865 | 188 | 85,363 |
| 富 石 福 山 長 | | | | | 262 | 126,815 | 236 | 109,524 |
| 富 石 福 山 長 | | | | | 136 | 64,499 | 111 | 50,249 |
| 富 石 福 山 長 | | | | | 205 | 95,860 | 184 | 84,055 |
| 富 石 福 山 長 | | | | | 281 | 130,788 | 242 | 109,271 |
| 岐 静 愛 三 滋 | 1 | 792 | | | 488 | 231,789 | 332 | 151,416 |
| 岐 静 愛 三 滋 | | | | | 690 | 324,357 | 581 | 264,702 |
| 岐 静 愛 三 滋 | | | | | 1,144 | 531,027 | 888 | 401,540 |
| 岐 静 愛 三 滋 | | | | | 351 | 169,069 | 287 | 130,800 |
| 岐 静 愛 三 滋 | | | | | 161 | 75,608 | 145 | 64,092 |
| 京 大 兵 奈 和 | | | | | 398 | 180,484 | 251 | 109,736 |
| 京 大 兵 奈 和 | | | | | 1,156 | 521,624 | 688 | 299,032 |
| 京 大 兵 奈 和 | | | | | 796 | 359,651 | 557 | 245,999 |
| 京 大 兵 奈 和 | | | | | 241 | 109,543 | 150 | 64,378 |
| 京 大 兵 奈 和 | | | | | 277 | 130,077 | 234 | 103,347 |
| 鳥 島 岡 広 山 | | | | | 96 | 44,905 | 99 | 43,941 |
| 鳥 島 岡 広 山 | | | | | 95 | 45,486 | 128 | 58,423 |
| 鳥 島 岡 広 山 | | | | | 232 | 107,649 | 157 | 72,756 |
| 鳥 島 岡 広 山 | | | | | 319 | 144,193 | 262 | 114,874 |
| 鳥 島 岡 広 山 | | | | | 215 | 96,248 | 135 | 59,831 |
| 徳 香 愛 高 福 | | | | | 165 | 79,369 | 116 | 52,061 |
| 徳 香 愛 高 福 | | | | | 194 | 90,301 | 143 | 62,917 |
| 徳 香 愛 高 福 | | | | | 338 | 154,377 | 278 | 122,532 |
| 徳 香 愛 高 福 | | | | | 167 | 76,900 | 153 | 65,048 |
| 徳 香 愛 高 福 | | | | | 641 | 298,877 | 504 | 221,667 |
| 佐 長 熊 大 宮 | | | | | 229 | 109,935 | 248 | 112,700 |
| 佐 長 熊 大 宮 | | | | | 309 | 140,126 | 322 | 141,485 |
| 佐 長 熊 大 宮 | | | | | 378 | 180,860 | 334 | 154,210 |
| 佐 長 熊 大 宮 | | | | | 183 | 83,947 | 167 | 74,000 |
| 佐 長 熊 大 宮 | | | | | 266 | 123,415 | 247 | 109,741 |
| 鹿 沖 ぞ の | | | | | 250 | 115,345 | 264 | 112,589 |
| 鹿 沖 ぞ の | | | | | 138 | 52,376 | 99 | 37,637 |
| 鹿 沖 ぞ の | | | | | 2 | 1,062 | 1 | 474 |

第14表 都道府県別年金受給権者異動状況及び支給状況（老齢福祉年金）

| 都道府県別 | 月末現在 | | 新規裁定 | | 失権 | | 月末現在支給状況内訳 | | | | | | | |
|---------|------|--------|-----------|-----|-----|-----|------------|-------|-----------|------|---------|---------|-------|-----------|
| | 件数 | 年金額 | 件数 | 年金額 | 件数 | 年金額 | 全部支給 | | 一部支給停止 | | 全部支給停止 | | | |
| | | | | | | | 件数 | 年金額 | 件数 | 支給年額 | 停止年額 | 件数 | 停止年額 | |
| 千円 | | 千円 | | 千円 | | 千円 | | 千円 | | 千円 | | | | |
| 平成 22 年 | 5月 | 11,400 | 4,626,120 | | | 317 | 128,639 | 6,356 | 2,579,265 | 967 | 199,205 | 193,203 | 4,077 | 1,654,447 |
| | 6月 | 11,082 | 4,497,076 | | | 320 | 129,856 | 6,101 | 2,475,786 | 950 | 195,421 | 190,089 | 4,031 | 1,635,780 |
| | 7月 | 10,816 | 4,389,133 | | | 265 | 107,537 | 5,921 | 2,402,742 | 926 | 190,534 | 185,237 | 3,969 | 1,610,620 |
| | 8月 | 10,526 | 4,271,451 | | | 288 | 116,870 | 5,751 | 2,333,756 | 887 | 182,557 | 177,387 | 3,888 | 1,577,750 |
| | 9月 | 10,100 | 4,098,580 | 1 | 406 | 427 | 173,277 | 5,529 | 2,243,668 | 837 | 171,265 | 168,389 | 3,734 | 1,515,257 |
| | 10月 | 9,795 | 3,974,811 | | | 305 | 123,769 | 5,336 | 2,165,349 | 786 | 158,567 | 160,392 | 3,673 | 1,490,503 |
| 北海道 | 道 | 501 | 203,306 | | | 5 | 2,029 | 257 | 104,291 | 28 | 6,585 | 4,777 | 216 | 87,653 |
| | 青森 | 82 | 33,276 | | | 3 | 1,217 | 64 | 25,971 | 8 | 2,154 | 1,092 | 10 | 4,058 |
| | 岩手 | 122 | 49,508 | | | 14 | 5,681 | 68 | 27,594 | 15 | 2,502 | 3,585 | 39 | 15,826 |
| | 宮城 | 122 | 49,508 | | | 1 | 406 | 80 | 32,464 | 8 | 1,959 | 1,288 | 34 | 13,797 |
| | 秋田 | 64 | 25,971 | | | 1 | 406 | 46 | 18,667 | 9 | 2,085 | 1,567 | 9 | 3,652 |
| 山梨県 | 形 | 149 | 60,464 | | | | | 79 | 32,058 | 17 | 4,689 | 2,210 | 53 | 21,507 |
| | 福島 | 137 | 55,595 | | | 4 | 1,623 | 67 | 27,189 | 15 | 3,816 | 2,271 | 55 | 22,319 |
| | 茨城 | 152 | 61,682 | | | 6 | 2,435 | 89 | 36,116 | 14 | 2,659 | 3,022 | 49 | 19,884 |
| | 栃木 | 119 | 48,290 | | | 2 | 812 | 66 | 26,783 | 12 | 2,393 | 2,476 | 41 | 16,638 |
| 群馬県 | 馬 | 111 | 45,044 | | | 2 | 812 | 64 | 25,971 | 9 | 1,497 | 2,155 | 38 | 15,420 |
| | 玉 | 274 | 111,189 | | | | | 144 | 58,435 | 32 | 5,827 | 7,158 | 98 | 39,768 |
| | 東 | 323 | 131,073 | | | 13 | 5,275 | 197 | 79,943 | 25 | 4,460 | 5,685 | 101 | 40,986 |
| | 神奈川 | 1,026 | 416,351 | | | 24 | 9,739 | 373 | 151,363 | 53 | 12,326 | 9,181 | 600 | 243,480 |
| 新潟県 | 新潟 | 628 | 254,842 | | | 12 | 4,870 | 247 | 100,233 | 31 | 6,148 | 6,432 | 350 | 142,030 |
| | 湯 | 296 | 120,117 | | | 14 | 5,681 | 187 | 75,885 | 25 | 5,251 | 4,894 | 84 | 34,087 |
| 富山県 | 山 | 77 | 31,247 | | | 3 | 1,217 | 54 | 21,913 | 5 | 899 | 1,130 | 18 | 7,304 |
| | 福井 | 93 | 37,739 | | | 9 | 3,652 | 49 | 19,884 | 11 | 2,398 | 2,066 | 33 | 13,391 |
| | 山梨 | 68 | 27,594 | | | 2 | 812 | 40 | 16,232 | 9 | 1,719 | 1,933 | 19 | 7,710 |
| | 長野 | 72 | 29,218 | | | 6 | 2,435 | 56 | 22,725 | 5 | 1,141 | 889 | 11 | 4,464 |
| 岐阜県 | 野 | 208 | 84,406 | | | 4 | 1,623 | 106 | 43,015 | 19 | 3,192 | 4,518 | 83 | 33,681 |
| | 阜 | 125 | 50,725 | | | 28 | 11,362 | 71 | 28,812 | 13 | 2,809 | 2,466 | 41 | 16,638 |
| | 静岡 | 193 | 78,319 | | | 5 | 2,029 | 104 | 42,203 | 21 | 4,949 | 3,573 | 68 | 27,594 |
| | 愛知 | 335 | 135,943 | | | | | 187 | 75,885 | 43 | 9,379 | 8,071 | 105 | 42,609 |
| 滋賀県 | 三重 | 123 | 49,913 | | | 9 | 3,652 | 58 | 23,536 | 7 | 1,536 | 1,305 | 58 | 23,536 |
| | 重 | 143 | 58,029 | | | 3 | 1,217 | 63 | 25,565 | 20 | 4,425 | 3,692 | 60 | 24,348 |
| 京都府 | 都 | 279 | 113,218 | | | 10 | 4,058 | 159 | 64,522 | 18 | 3,440 | 3,864 | 102 | 41,392 |
| | 大阪 | 640 | 259,712 | | | 15 | 6,087 | 305 | 123,769 | 40 | 7,166 | 9,066 | 295 | 119,711 |
| | 兵庫 | 334 | 135,537 | | | 15 | 6,087 | 199 | 80,754 | 26 | 4,746 | 5,805 | 109 | 44,232 |
| | 奈良 | 92 | 37,334 | | | 3 | 1,217 | 64 | 25,971 | 7 | 1,491 | 1,349 | 21 | 8,522 |
| 和歌山県 | 山 | 98 | 39,768 | | | 6 | 2,435 | 58 | 23,536 | 7 | 1,789 | 1,051 | 33 | 13,391 |
| | 取 | 59 | 23,942 | | | | | 33 | 13,391 | 6 | 1,144 | 1,291 | 20 | 8,116 |
| 鳥取県 | 根 | 98 | 39,768 | | | 5 | 2,029 | 75 | 30,435 | 5 | 1,301 | 728 | 18 | 7,304 |
| | 岡山 | 205 | 83,189 | | | 7 | 2,841 | 99 | 40,174 | 22 | 3,613 | 5,315 | 84 | 34,087 |
| | 広島 | 258 | 104,696 | | | 7 | 2,841 | 139 | 56,406 | 36 | 6,124 | 8,485 | 83 | 33,681 |
| | 山口 | 200 | 81,160 | | | 2 | 812 | 87 | 35,305 | 17 | 2,516 | 4,382 | 96 | 38,957 |
| 徳島県 | 島 | 107 | 43,421 | | | 2 | 812 | 69 | 28,000 | 10 | 1,891 | 2,167 | 28 | 11,362 |
| | 香川 | 102 | 41,392 | | | 5 | 2,029 | 62 | 25,160 | 16 | 3,661 | 2,832 | 24 | 9,739 |
| | 愛媛 | 181 | 73,450 | | | 6 | 2,435 | 94 | 38,145 | 15 | 2,026 | 4,061 | 72 | 29,218 |
| | 高知 | 104 | 42,203 | | | 9 | 3,652 | 79 | 32,058 | 7 | 1,160 | 1,681 | 18 | 7,304 |
| 福岡県 | 福岡 | 456 | 185,045 | | | 12 | 4,870 | 266 | 107,943 | 38 | 8,319 | 7,101 | 152 | 61,682 |
| | 佐賀 | 81 | 32,870 | | | 3 | 1,217 | 46 | 18,667 | 9 | 1,738 | 1,915 | 26 | 10,551 |
| 佐賀県 | 長崎 | 196 | 79,537 | | | 4 | 1,623 | 135 | 54,783 | 11 | 1,661 | 2,803 | 50 | 20,290 |
| | 熊本 | 161 | 65,334 | | | 6 | 2,435 | 114 | 46,261 | 15 | 2,376 | 3,711 | 32 | 12,986 |
| | 大分 | 114 | 46,261 | | | 5 | 2,029 | 87 | 35,305 | 5 | 1,421 | 608 | 22 | 8,928 |
| | 宮崎 | 99 | 40,174 | | | 4 | 1,623 | 82 | 33,276 | 6 | 1,472 | 963 | 11 | 4,464 |
| 鹿児島県 | 鹿 | 192 | 77,914 | | | 4 | 1,623 | 140 | 56,812 | 7 | 962 | 1,878 | 45 | 18,261 |
| | 沖 | 196 | 79,537 | | | 5 | 2,029 | 128 | 51,942 | 9 | 1,753 | 1,900 | 59 | 23,942 |

注 老齢福祉年金には老齢特別給付金を含む。