

# 厚生年金保険・国民年金事業状況 (平成22年6月現在)

## 1. 総括

### (1) 適用状況

平成22年6月末現在の国民年金の被保険者数は、第1号被保険者が1,907万人（対前年同月比27万人、1.4%減）、任意加入被保険者が34万人、第2号被保険者（厚生年金保険のみ）が3,475万人、第3号被保険者が1,015万人（対前年同月比20万人、1.9%減）で、これらを合計すると6,431万人である。このほか共済組合（旧共済分を除く。以下同じ。）の加入者数は平成21年3月末現在で447万人である。

図1 国民年金第1号被保険者数（任意加入を含む）の推移

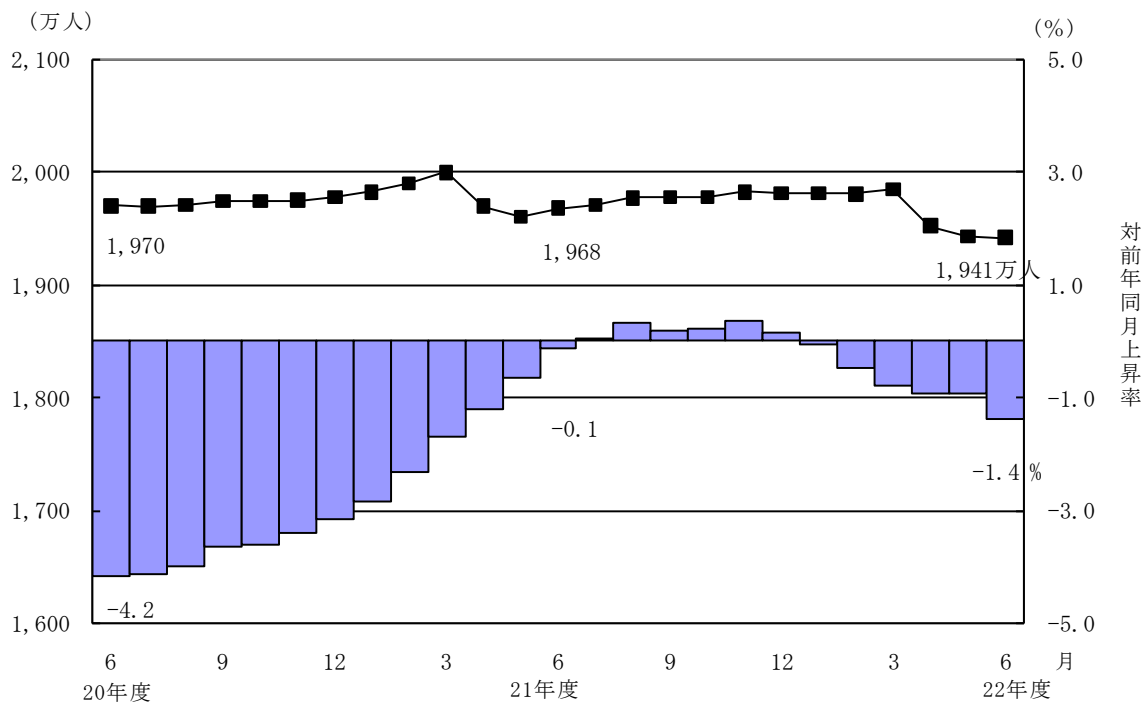
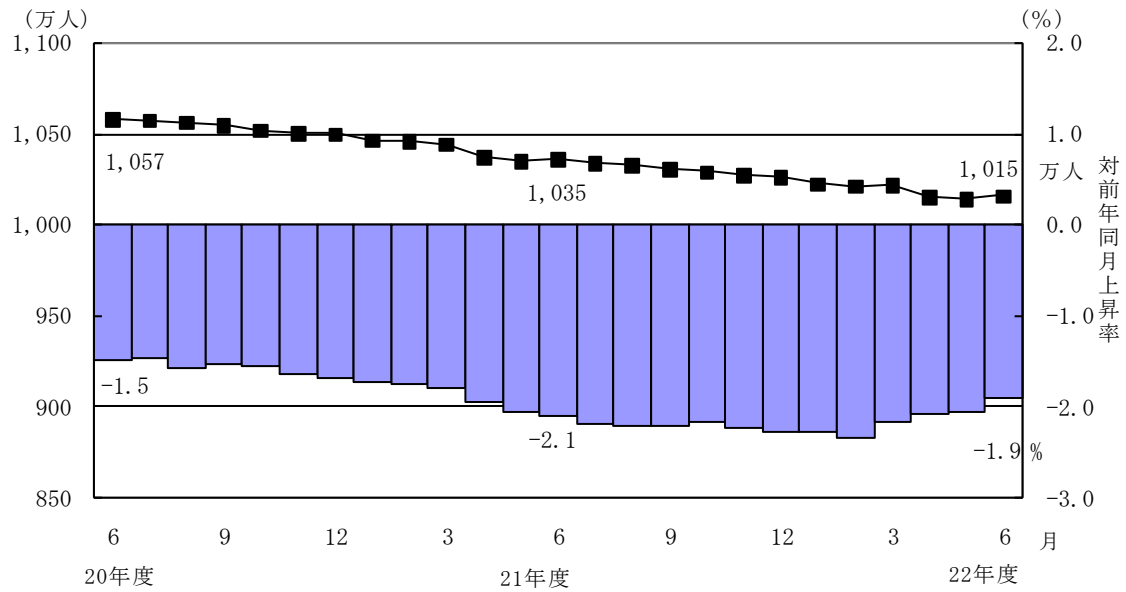


図2 国民年金第3号被保険者数の推移



平成22年6月末現在の厚生年金保険の適用事業所数（船舶所有者数は含まない。）は176万事業所で、前年同月に比べて2万事業所増加しており、船舶所有者数は4,853で前年同月に比べて115減少している。また、厚生年金保険の被保険者数は3,475万人となっており、前年同月に比べて9万人（0.3%）減少している。その内訳をみると、一般男子が2,239万人、女子が1,231万人、坑内員が1千人、船員が6万人である。

図3 厚生年金保険適用事業所数の推移

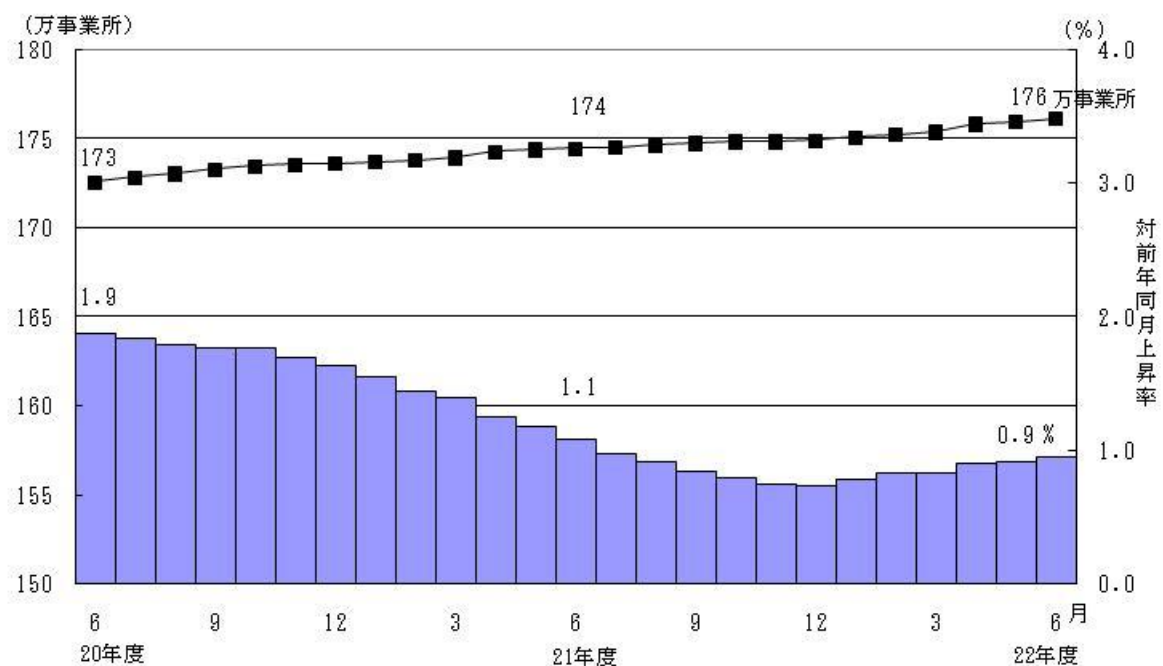
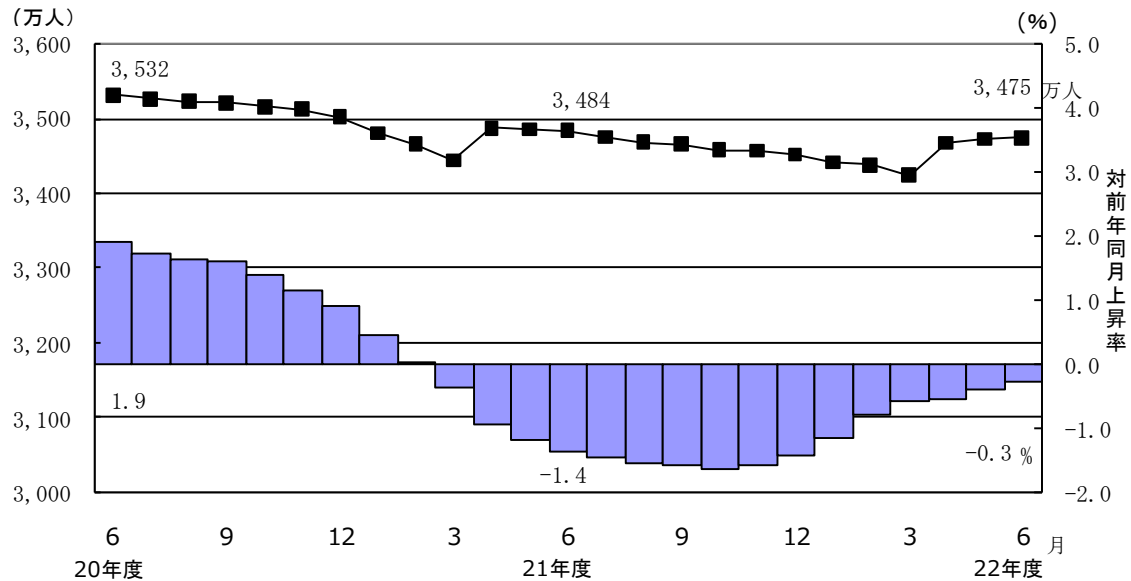


図4 厚生年金保険被保険者数の推移



厚生年金保険の被保険者の標準報酬月額平均（任意継続被保険者を含む。）は30万1,183円（対前年同月比2.2%減）で、船員を除くと30万1,062円（対前年同月比2.2%減）、船員は37万6,694円（対前年同月比0.8%減）である。また、一般男子は34万1,718円（対前年同月比2.7%減）、女子は22万7,113円（対前年同月比0.7%減）、坑内員は34万3,006円（対前年同月比1.5%減）である。なお、毎月勤労統計調査によると、平成22年6月の規模5人以上の事業所が常用労働者にきまって支給する給与の平均は26万3,993円（対前年同月比0.5%増）である。

厚生年金保険のうち旧共済分の適用状況については、適用事業所数は5,924事業所（うち船舶所有者数1）、被保険者数は73万4千人（うち船員119人）に、標準報酬月額の平均（船員を除く）は33万8,258円（一般男子37万9,219円、女子24万2,762円）、船員は51万2,017円である。

厚生年金保険のうち、賞与の状況については、適用事業所数は15万事業所、被保険者数は883万人、標準賞与額の平均は55万円。

## (2) 受給者数

平成22年6月末現在における厚生年金保険（旧共済分を含む。）及び国民年金（老齢福祉年金を除く。）の受給者数の合計は延べ5,651万人（対前年同月比222万人、4.1%増）で、新法厚生年金と基礎年金の重複を除くと4,052万人（対前年同月比116万人、2.9%増）となっている。また、老齢福祉年金受給者数は1万人である。このほか共済組合の受給者数が平成21年3月末現在で379万人となっている。

厚生年金保険の受給者数は2,855万人（旧法厚年分281万人、新法厚年分2,503万人、旧法船保分5万人、旧共済分66万人）で前年同月に比べて144万人（5.3%）増加している。

このうち、老齢給付の受給者数は2,348万人（旧法厚年分213万人、新法厚年分2,081万人、旧法船保分3万2千人、旧共済分51万人）で、うち退職者は2,130万人、在職者は218万人である。また、新法厚年分のうち、特別支給の老齢厚生年金の定額部分（以下「定額部分」という。）も老齢基礎年金も受給していないいわゆる「基礎及び定額なし」は268万人で、定額部分または老齢基礎年金を受給しているいわゆる「基礎または定額あり」は1,814万人である。「基礎または定額あり」のうち、定額部分を支給停止とし（昭和16年4月1日以前生まれのものは「報酬比例部分」も支給停止。）老齢基礎年金を繰り上げるいわゆる「基礎全部繰上げ」は98万人で、定額部分と老齢基礎年金を一体的に繰り上げるいわゆる「基礎一部繰上げ」は31万人となっている。

また、障害給付は37万人（旧法厚年分6万人、新法厚年分30万人、旧法船保分2千人、旧共済分5千人）、遺族給付は470万人（旧法厚年分61人、新法厚年分392万人、旧法船保分2万人、旧共済分15万人）である。なお、平成22年6月の老齢年金（老齢相当をいう。以下同じ。）の新規裁定者数は7万人（旧法厚年分127人、新法厚年分7万2千人、旧法船保分3人、旧共済分が17人）である。

国民年金（旧法拠出制年金と基礎年金の計）の受給者数は2,796万人（旧法拠出制326万人、基礎年金2,470万人）で前年同月と比べて78万人（2.9%）増加している。これらのうち老齢給付の受給者（旧法の老齢年金・通算老齢年金及び老齢基礎年金の合計）は2,616万人で、前年同月に比べて75万人（2.9%）増加している。なお、旧法老齢年金受給権者及び厚生年金の受給権を有しない老齢基礎年金受給権者について繰上げ受給の状況をみると、6月は新規裁定者2万5千人のうち繰上受給権者が7千人となっており、繰上げ受給率は28.5%である。なお、平成21年度新規裁定者の繰上げ受給率は22.8%となっている。

図5 厚生年金保険受給者数の推移

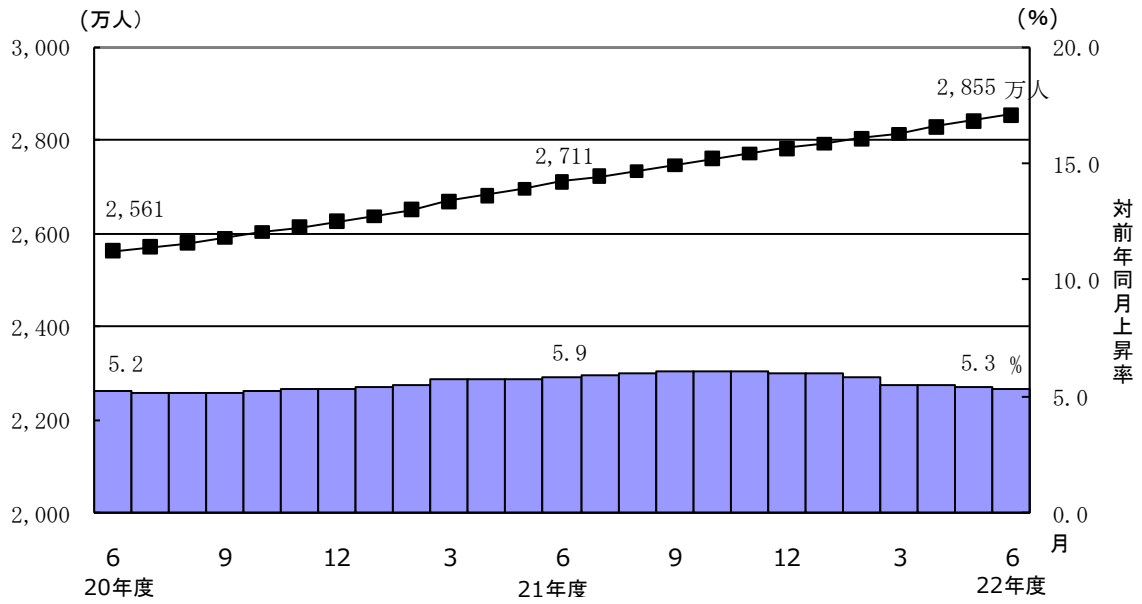
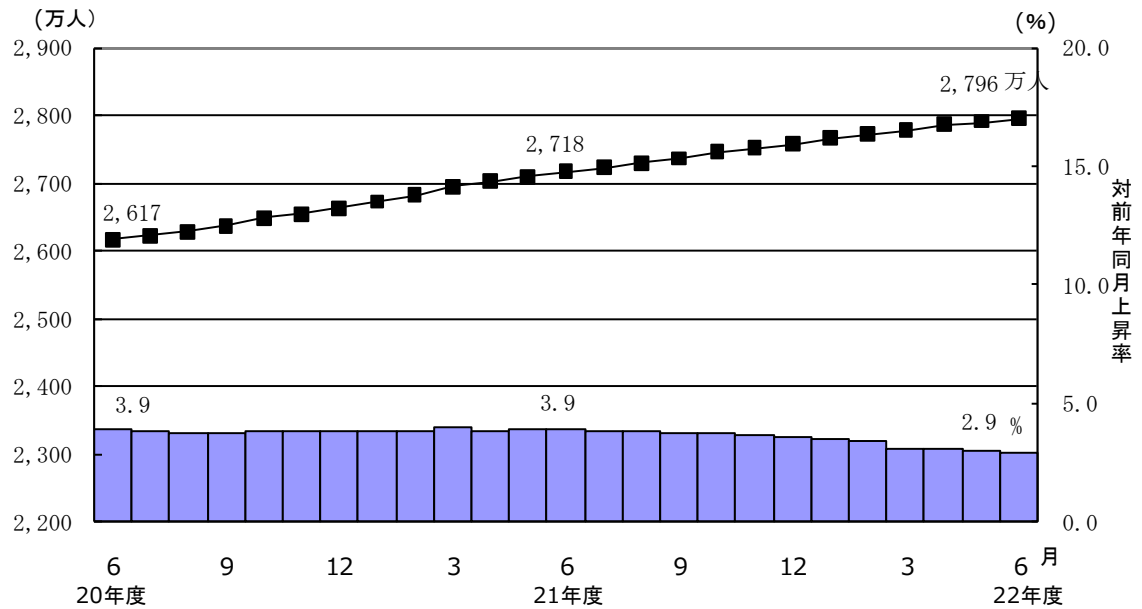


図6 国民年金受給者数の推移



### (3) 年金額

平成22年6月末現在における厚生年金保険、船員保険及び国民年金（老齢福祉年金を除く。）の受給者の年金総額の合計は43兆9千億円（基金代行支給分を除くと42兆4千億円）で、前年同月と比べて1兆2千億円（2.9%）増加している。年金総額の内訳は、厚生年金保険が25兆7千億円（旧法厚年分3兆2千億円、新法厚年分21兆円4千億円、旧法船保分1千1百億円、旧共済分1兆円）で、国民年金（旧法拠出制年金と基礎年金の計）が18兆2千億円（旧法拠出制年金が1兆3千億円、基礎年金が16兆9千億円）である。

老齢福祉年金は29億円である。このほか共済組合の受給者の年金総額は平成21年3月末現在で6兆6千億円である。

平成22年6月の老齢年金新規裁定者（受給者）の平均年金月額（基金代行分及び併給する基礎年金分を含む。以下同じ。）は、厚生年金保険では7万8,886円（基金代行分を除くと7万59円）である。また、国民年金では4万8,979円である。

平成22年6月末現在の老齢年金受給者の平均年金月額は、厚生年金保険では15万5,730円（基金代行分を除くと14万6,973円）であり、この内訳は、旧法厚年分が15万2,466円、新法厚年分が15万5,317円、旧法船保分が23万9,949円、旧共済分が17万1,271円である。また、国民年金では5万4,387円であり、この内訳は、旧法老齢年金が4万71円、老齢基礎年金が5万5,633円である。

また、平成10年4月より60歳台前半の老齢厚生年金について雇用保険の給付との調整が行われており、平成10年4月以降に老齢厚生年金の新規裁定が行われた者のうち、退職して失業給付を受けている者は老齢厚生年金が全額支給停止となり、在職して高年齢雇用継続給付を受けている者はその間、賃金との調整による老齢厚生年金の支給停止に加えて、高年齢雇用継続給付との調整により老齢厚生年金が支給停止となる。

平成22年6月における失業給付との調整に該当する受給権者数は9万人、支給停止年金総額は759億円であり、高年齢雇用継続給付との併給調整に該当する受給権者数は29万8千人、支給停止年金総額は372億円となっている。

表1 雇用保険の給付と老齢厚生年金との調整

(単位：件、千円、円)

		失業給付								
		件数			総停止年金額			平均停止月額		
		計	老齢相当	通老相当	計	老齢相当	通老相当	計	老齢相当	通老相当
平成 22年	1月	99,259	84,346	14,913	85,883,177	82,333,937	3,549,241	72,104	81,345	19,833
	2月	91,359	78,109	13,250	80,179,514	77,048,339	3,131,175	73,136	82,202	19,693
	3月	87,002	74,276	12,726	76,455,793	73,458,830	2,996,963	73,232	82,417	19,625
	4月	85,226	72,354	12,872	73,905,824	70,871,464	3,034,360	72,265	81,626	19,644
	5月	81,600	69,149	12,451	69,600,465	66,657,754	2,942,711	71,079	80,331	19,695
	6月	90,021	75,830	14,191	75,931,647	72,641,655	3,289,992	70,291	79,830	19,320

(単位：件、千円、円)

		高年齢雇用継続給付								
		件数			高年齢雇用継続給付による停止総額			平均停止月額		
		計	老齢相当	通老相当	計	老齢相当	通老相当	計	老齢相当	通老相当
平成 22年	1月	297,326	290,097	7,229	37,319,500	36,664,268	655,232	10,460	10,532	7,553
	2月	297,379	290,102	7,277	37,270,136	36,619,230	650,907	10,444	10,519	7,454
	3月	301,012	293,709	7,303	37,644,856	36,991,439	653,417	10,422	10,495	7,456
	4月	303,087	295,766	7,321	37,881,509	37,227,362	654,147	10,415	10,489	7,446
	5月	293,587	286,439	7,148	36,607,856	35,973,517	634,339	10,391	10,466	7,395
	6月	297,769	290,579	7,190	37,218,025	36,576,198	641,828	10,416	10,489	7,439