

社会保険事業状況（平成18年9月現在）

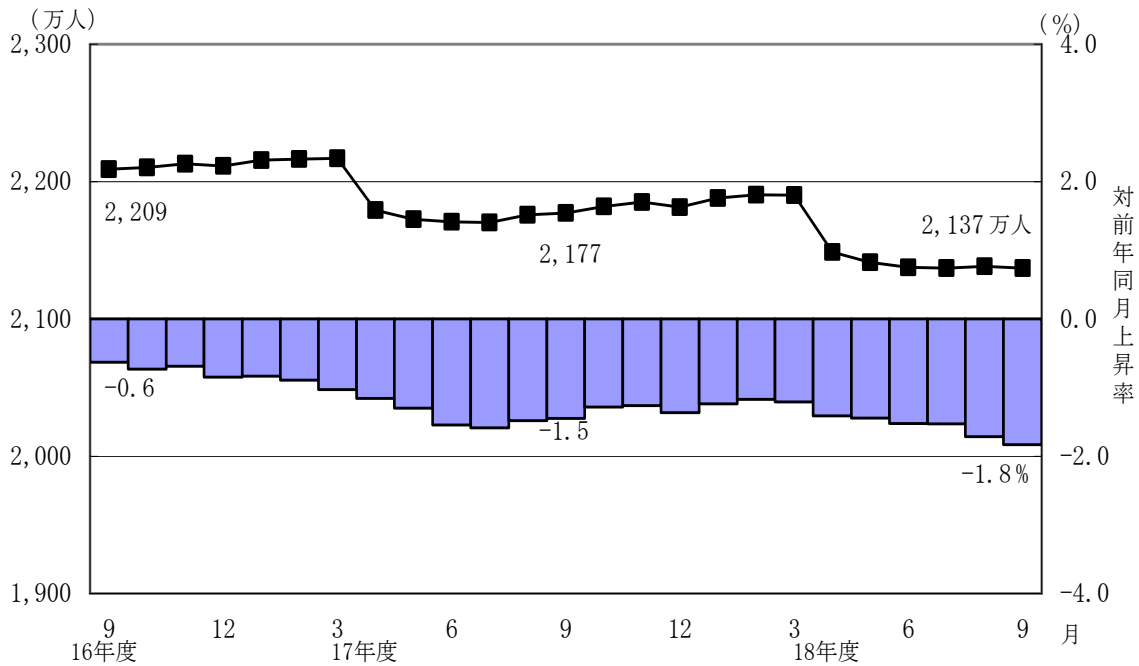
Ⅱ 年金保険

1. 総括

(1) 適用状況

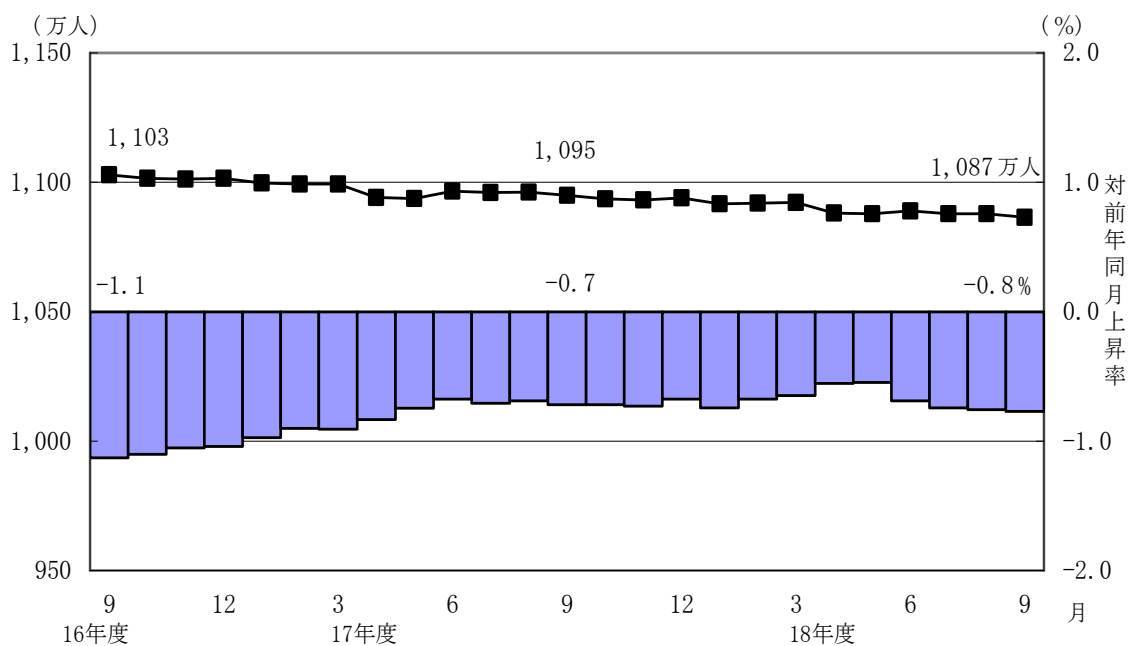
平成18年9月末現在の国民年金の被保険者数は、第1号被保険者が2,105万人（対前年同月比38万人、1.8%減）、任意加入被保険者が32万人、第2号被保険者（厚生年金保険のみ）が3,379万人、第3号被保険者が1,087万人（対前年同月比8万人、0.8%減）で、これらを合計すると6,602万人である。このほか共済組合（旧共済分を除く。以下同じ。）の加入者数は平成17年3月末現在で464万人である。

図Ⅱ－1 国民年金第1号被保険者数（任意加入を含む）の推移



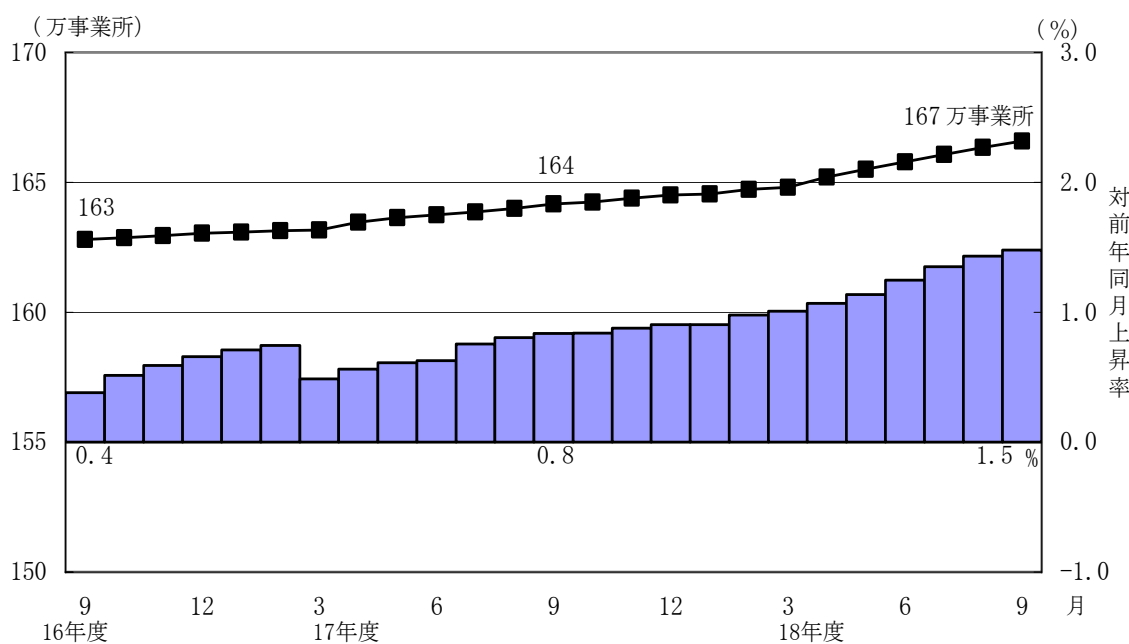
注) 不適正事案の影響を排除していない数値を含む。（平成18年3月末を除く）

図Ⅱ－２ 国民年金第3号被保険者数の推移

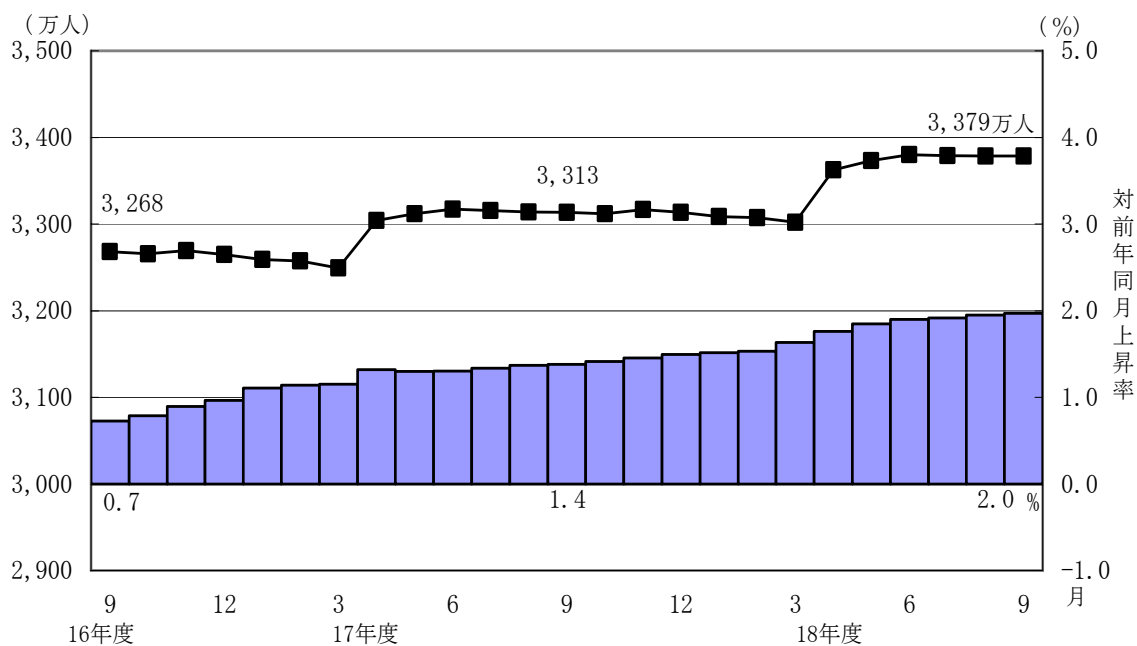


平成18年9月末現在の厚生年金保険の適用事業所数（船舶所有者数は含まない。）は166万事業所で、前年同月に比べて2万事業所増加しており、船舶所有者数は5,525で前年同月に比べて120減少している。また、厚生年金保険の被保険者数は3,379万人となっており、前年同月に比べて65万人（2.0%）増加している。その内訳をみると、一般男子が2,207万人、女子が1,165万人、坑内員が1千人、船員が6万人である。

図Ⅱ－３ 厚生年金保険適用事業所数の推移



図Ⅱ－４ 厚生年金保険被保険者数の推移



厚生年金保険の被保険者の標準報酬月額平均（任意継続被保険者を含む。）は31万4,644円（対前年同月比0.1%減）で、船員を除くと31万4,534円（対前年同月比0.1%減）、船員は37万4,436円（対前年同月比0.9%減）である。また、一般男子は35万9,798円（対前年同月比0.0%減）、女子は22万8,816円（対前年同月比0.3%増）、坑内員は35万4,225円（対前年同月比3.6%減）である。なお、毎月勤労統計調査によると、平成18年9月の規模5人以上の事業所が常用労働者にきまって支給する給与の平均は27万2,297円（対前年同月比0.0%増）である。

厚生年金保険のうち旧共済分の適用状況については、適用事業所数は6,603事業所（うち船舶所有者数3）、被保険者数は74万3千人（うち船員127人）に、標準報酬月額の平均（船員を除く）は34万9,518円（一般男子39万2,215円、女子24万4,214円）、船員は52万1,417円である。

厚生年金保険のうち、賞与の状況については、適用事業所数は5万事業所、被保険者数は80万人、標準賞与額の平均は24万円。

（2）受給者数

平成18年9月末現在における厚生年金保険（旧共済分を含む。）及び国民年金（老齢福祉年金を除く。）の受給者数の合計は延べ4,797万人（対前年同月比175万人、3.8%増）で、新法厚生年金と基礎年金の重複を除くと3,629万人（対前年同月比75万人、2.1%増）となっている。また、老齢福祉年金受給者数は3万人である。このほか共済組合の受給者

数が平成17年3月末現在で347万人となっている。

厚生年金保険の受給者数は2,357万人（旧法厚年分367万人、新法厚年分1,906万人、旧法船保分7万人、旧共済分76万人）で前年同月に比べて77万人（3.4%）増加している。

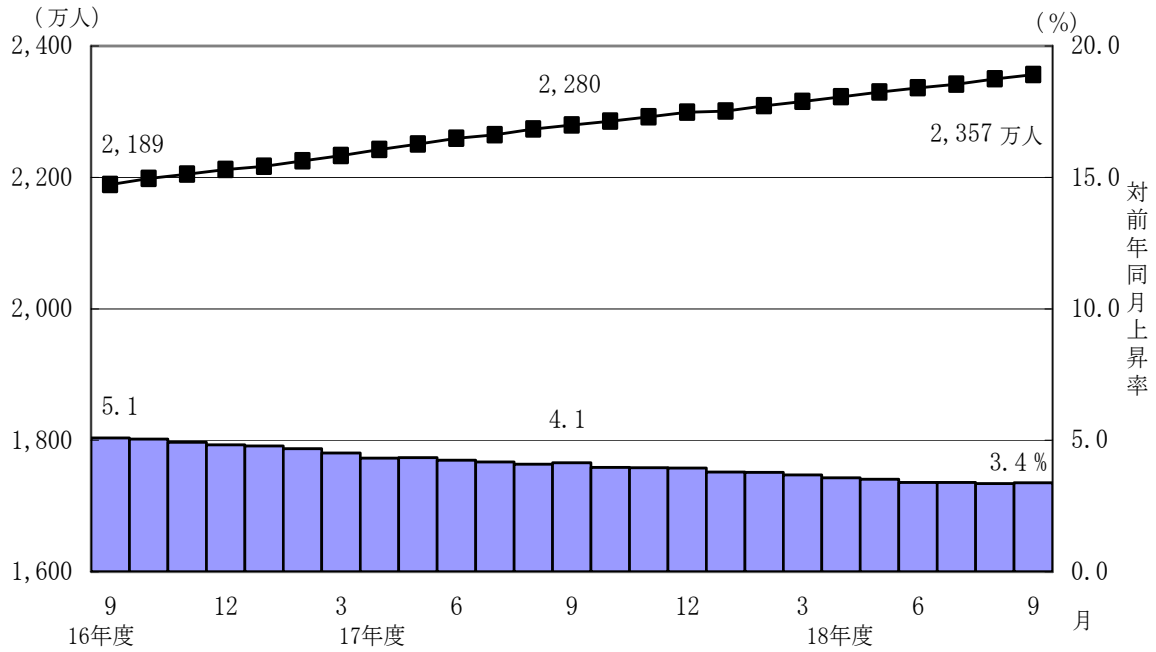
このうち、老齢給付の受給者数は1,899万人（旧法厚年分285万人、新法厚年分1,552万人、旧法船保分4万4千人、旧共済分58万人）で、うち退職者は1,758万人、在職者は142万人である。また、新法厚年分のうち、特別支給の老齢厚生年金の定額部分（以下「定額部分」という。）も老齢基礎年金も受給していないいわゆる「基礎及び定額なし」は72万人で、定額部分または老齢基礎年金を受給しているいわゆる「基礎または定額あり」は1,480万人である。「基礎または定額あり」のうち、定額部分を支給停止とし（昭和16年4月1日以前生まれのものは「報酬比例部分」も支給停止。）老齢基礎年金を繰り上げるいわゆる「基礎全部繰上げ」は61万人で、定額部分と老齢基礎年金を一体的に繰り上げるいわゆる「基礎一部繰上げ」は14万人となっている。

また、障害給付は35万人（旧法厚年分8万人、新法厚年分27万人、旧法船保分2千人、旧共済分7千人）、遺族給付は422万人（旧法厚年分74万人、新法厚年分328万人、旧法船保分2万4千人、旧共済分17万人）である。なお、平成18年9月の老齢年金（老齢相当をいう。以下同じ。）の新規裁定者数は3万人（旧法厚年分9人、新法厚年分3万1千人、旧法船保分0人、旧共済分が30人）である。

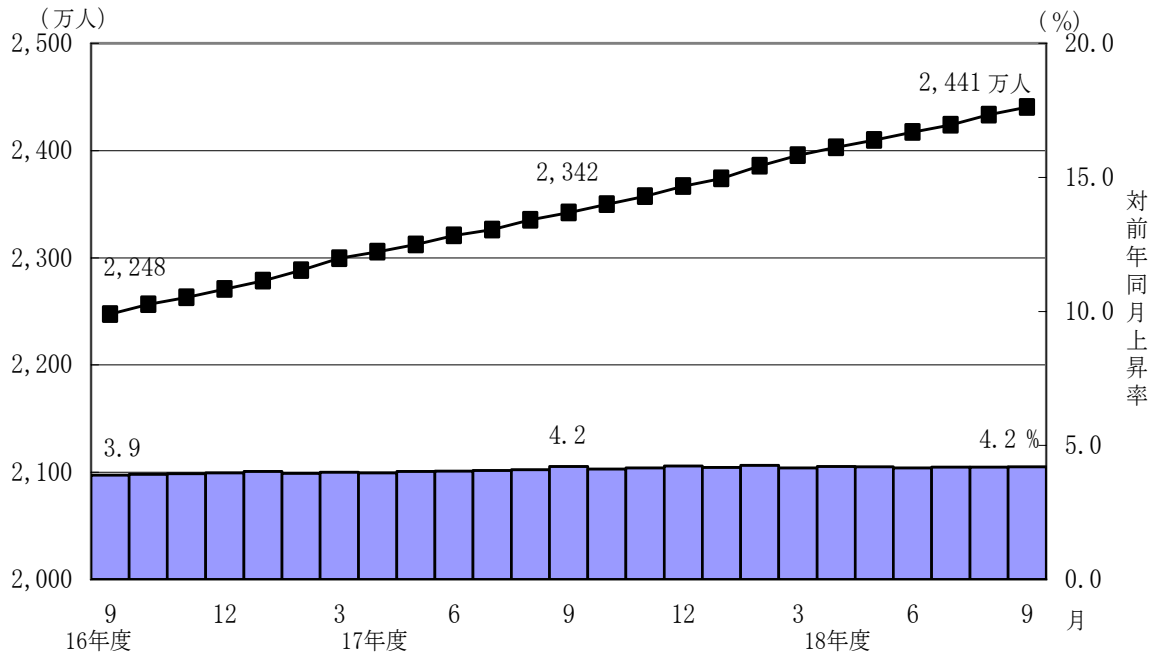
船員保険（新法職務上）受給者数は2,144人である。

国民年金（旧法拠出制年金と基礎年金の計）の受給者数は2,441万人（旧法拠出制442万人、基礎年金1,998万人）で前年同月と比べて98万人（4.2%）増加している。これらのうち老齢給付の受給者（旧法の老齢年金・通算老齢年金及び老齢基礎年金の合計）は2,272万人で、前年同月に比べて93万人（4.3%）増加している。なお、旧法老齢年金受給権者及び厚生年金の受給権を有しない老齢基礎年金受給権者について繰上げ受給の状況を見ると、9月は新規裁定者2万1千人のうち繰上受給権者が4千人となっており、繰上げ受給率は18.6%である。なお、平成17年度新規裁定者の繰上げ受給率は20.9%となっている。

図Ⅱ－５ 厚生年金保険受給者数の推移



図Ⅱ－６ 国民年金受給者数の推移



(3) 年金額

平成18年9月末現在における厚生年金保険、船員保険及び国民年金（老齢福祉年金を除く。）の受給者の年金総額の合計は39兆6千億円（基金代行支給分を除くと38兆4千億円）で、前年同月と比べて1兆1千億円（2.7%）増加している。年金総額の内訳は、厚生年金保険が24兆2千億円（旧法厚年分4兆3千億円、新法厚年分18兆5千億円、旧法船保分1千5百億円、旧共済分1兆2千億円）で、国民年金（旧法拠出制年金と基礎年金の計）が15兆4千億円（旧法拠出制年金が1兆8千億円、基礎年金が13兆6千億円）である。

老齢福祉年金は1百億円である。このほか共済組合の受給権者の年金総額は平成17年3月末現在で6兆5千億円である。

船員保険（新法職務上）の受給者の年金総額は44億円である。

平成18年9月の老齢年金新規裁定者（受給者）の平均年金月額（基金代行分及び併給する基礎年金分を含む。以下同じ。）は、厚生年金保険では7万1,494円（基金代行分を除くと6万3,554円）である。また、国民年金では5万2,837円である。

平成18年9月末現在の老齢年金受給者の平均年金月額は、厚生年金保険では16万6,273円（基金代行分を除くと15万8,245円）であり、この内訳は、旧法厚年分が15万6,263円、新法厚年分が16万7,238円、旧法船保分が23万6,962円、旧共済分が17万6,522円である。また、国民年金では5万3,041円であり、この内訳は、旧法老齢年金が3万9,370円、老齢基礎年金が5万5,160円である。

また、平成10年4月より60歳台前半の老齢厚生年金について雇用保険の給付との調整が行われており、平成10年4月以降に老齢厚生年金の新規裁定が行われた者のうち、退職して失業給付を受けている者は老齢厚生年金が全額支給停止となり、在職して高年齢雇用継続給付を受けている者はその間、賃金との調整による老齢厚生年金の支給停止に加えて、高年齢雇用継続給付との調整により老齢厚生年金が支給停止となる。

平成18年9月末現在における失業給付との調整に該当する受給権者数は5万5千人、支給停止年金総額は597億円であり、高年齢雇用継続給付との併給調整に該当する受給権者数は17万1千人、支給停止年金総額は266億円となっている。

第Ⅱ－１表 雇用保険の給付と老齢厚生年金との調整

		失業給付								
		件数（件）			支給停止年金総額（千円）			平均停止月額（円）		
		計	老齢相当	通老相当	計	老齢相当	通老相当	計	老齢相当	通老相当
平成 18年	4月	48,032	40,845	7,187	55,264,957	52,597,004	2,667,953	95,882	107,310	30,935
	5月	47,255	40,156	7,099	53,625,759	50,957,438	2,668,321	94,568	105,749	31,323
	6月	53,774	45,455	8,319	60,203,656	57,138,490	3,065,167	93,297	104,753	30,704
	7月	55,135	46,460	8,675	60,981,519	57,844,547	3,136,972	92,170	103,753	30,134
	8月	57,986	48,620	9,366	63,019,913	59,680,741	3,339,172	90,568	102,291	29,710
	9月	54,791	46,477	8,314	59,672,337	56,783,688	2,888,649	90,758	101,813	28,954

		高年齢雇用継続給付								
		件数（件）			支給停止年金総額（千円）			平均停止月額（円）		
		計	老齢相当	通老相当	計	老齢相当	通老相当	計	老齢相当	通老相当
平成 18年	4月	176,279	167,430	8,849	28,325,318	27,146,318	1,179,000	13,390	13,511	11,103
	5月	170,415	161,866	8,549	27,146,002	26,019,672	1,126,330	13,274	13,396	10,979
	6月	169,836	161,504	8,332	26,873,455	25,777,228	1,096,227	13,186	13,301	10,964
	7月	170,222	161,998	8,224	26,726,172	25,650,342	1,075,830	13,084	13,195	10,901
	8月	171,323	163,165	8,158	26,603,246	25,555,884	1,047,362	12,940	13,052	10,699
	9月	170,650	162,771	7,879	26,603,376	25,567,858	1,035,518	12,991	13,090	10,952