

年金積立金管理運用独立行政法人の運用状況(平成23年度)

○ 運用状況(前期末からの収益)

| | | |
|--------------------|--------------|------------------|
| 第1四半期 (4~6月) | +0.2% | (約+0.2兆円) |
| 第2四半期 (7~9月) | -3.3% | (約-3.7兆円) |
| 第3四半期 (10~12月) | +0.6% | (約+0.6兆円) |
| 第4四半期 (1~3月) | +5.1% | (約+5.5兆円) |
| 年度通期 (4~3月) | +2.3% | (約+2.6兆円) |

※ 年金積立金の自主運用を開始した平成13年度からの累積収益額は、年金積立金全体で約25兆円。

※ 収益は、各期末時点での時価に基づく評価であり、市場の動向によって変動するものです。

【収益額及び収益率、運用資産額(平成23年度末)】

(単位:億円)

| | 収益額及び収益率 | | 運用資産額 | |
|---------------|---------------|--------------|------------------|----------------|
| | 収益額 | 収益率 | 運用資産額 | 構成割合 |
| 国内債券 | 19,175 | - | 719,127 | 63.30% |
| 市場運用分 | 16,891 | 2.92% | 584,785 | 51.47% |
| 財投債 | 2,284 | 1.42% | 134,342 | 11.82% |
| 国内株式 | 1,754 | 0.57% | 141,992 | 12.50% |
| 外国債券 | 4,516 | 4.77% | 99,301 | 8.74% |
| 外国株式 | 619 | 0.49% | 130,205 | 11.46% |
| 短期資産 | 28 | - | 45,486 | 4.00% |
| 運用資産全体 | 26,092 | 2.32% | 1,136,112 | 100.00% |

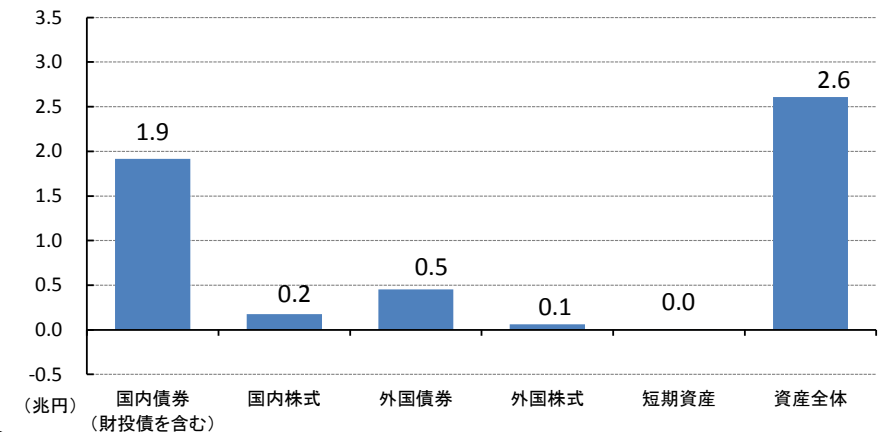
※ 四捨五入の関係で合計と内訳が一致しない場合があります。
 ※ 収益額及び収益率は、運用手数料等控除前のものです。

年金積立金の管理・運用の基本的な考え方

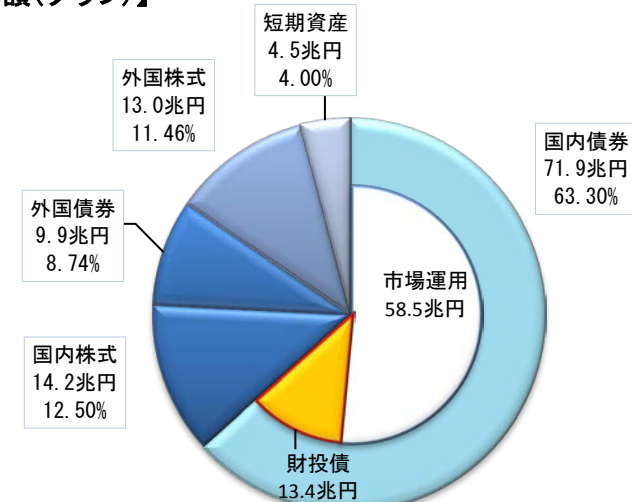
年金積立金は、国民の老後の年金給付に充てるためのものであることから、その運用は、安全を第一に、比較的安全な資産とされる国内債券を中心として、株式等に分散投資を行っています。

しかしながら、市場で運用する限りは、一時的に損失が出ることもありますが、損失が出たからと慌てたり、収益が出たからと楽観視するのではなく、長期的な観点に立って運用を行うことが重要です。

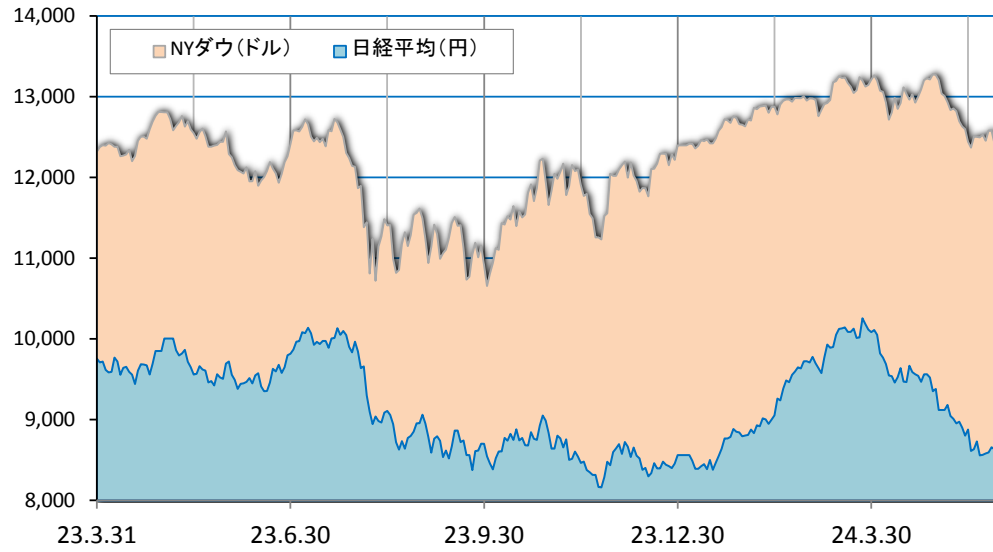
【資産別収益額(グラフ)】



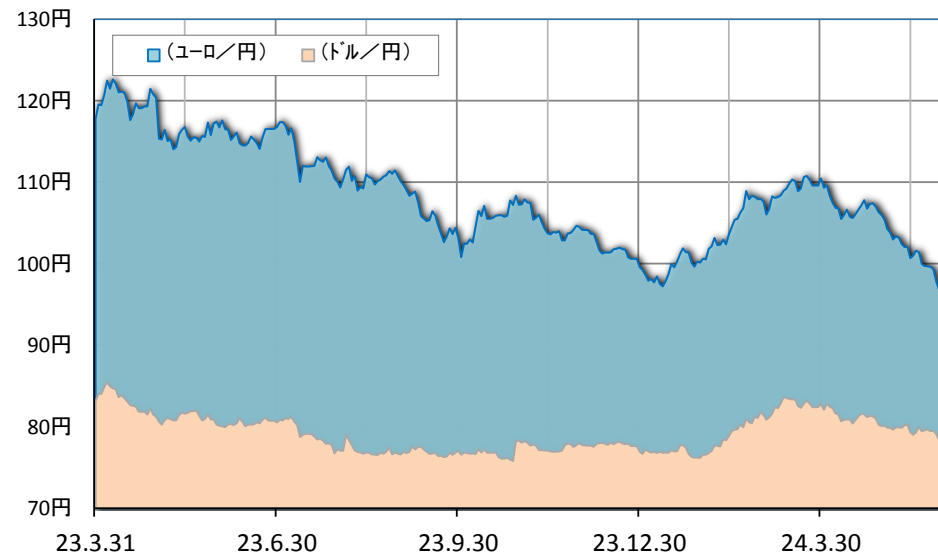
【運用資産額(グラフ)】



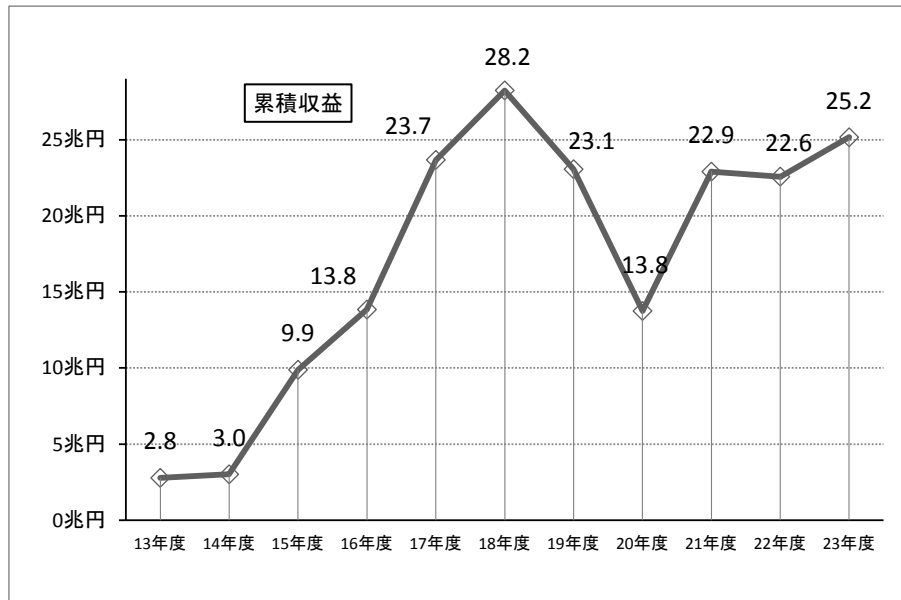
○ 市況動向(日経平均とNYダウ)



○ 為替動向(円/ドルと円/ユーロ)



(参考) 積立金全体の運用状況(自主運用開始時からの収益)



| 年度 | 管理運用法人 | | 特別会計が保有する積立金の収益額(兆円) | 積立金全体の収益額(兆円) | |
|------|---------|-------|----------------------|---------------|-------|
| | 収益額(兆円) | 収益率 | | 収益額 | 収益率 |
| 13年度 | -1.3 | -1.8% | 4.1 | 2.8 | 1.9% |
| 14年度 | -3.1 | -5.4% | 3.3 | 0.2 | 0.2% |
| 15年度 | 4.4 | 8.4% | 2.4 | 6.9 | 4.9% |
| 16年度 | 2.2 | 3.4% | 1.7 | 4.0 | 2.7% |
| 17年度 | 8.7 | 9.9% | 1.2 | 9.8 | 6.8% |
| 18年度 | 3.8 | 3.7% | 0.8 | 4.6 | 3.1% |
| 19年度 | -5.6 | -4.6% | 0.5 | -5.2 | -3.5% |
| 20年度 | -9.4 | -7.6% | 0.1 | -9.3 | -6.9% |
| 21年度 | 9.1 | 7.9% | 0.0 | 9.2 | 7.5% |
| 22年度 | -0.3 | -0.3% | 0.0 | -0.3 | -0.3% |
| 23年度 | 2.6 | 2.3% | 0.0 | 2.6 | - |
| 合計 | 11.1 | - | 14.1 | 25.2 | - |
| | 【9.4】 | | | | |

※1. 管理運用法人の「収益額」は運用手数料等控除後の数値、「収益率」は運用手数料等控除前の数値である。

※2 平成23年度の「特別会計が保有する積立金の収益額」は速報値である。

※3 【 】内は、平成12年度以前の旧年金福祉事業団の損益等を含めた累積損益である。

市場の動向(平成23年度)

《運用資産全体(市場運用分+財投債)》

| | 平成22年度 | 平成23年度 | | | | 通期 |
|-----------|-----------|-----------|-----------|-----------|-----------|-----------|
| | | 第1四半期 | 第2四半期 | 第3四半期 | 第4四半期 | |
| 収益率(%) | -0.25 | 0.21 | -3.32 | 0.58 | 5.11 | 2.32 |
| 収益額(億円) | -2,999 | 2,400 | -37,326 | 6,187 | 54,831 | 26,092 |
| 運用資産額(億円) | 1,163,170 | 1,137,469 | 1,088,537 | 1,081,297 | 1,136,112 | 1,136,112 |

※ 収益率及び収益額は、運用手数料等控除前のもの。

○ 参考指標 ()内は、23年3月末からの騰落率。)

| | 平成23年3月末 | 平成23年6月末 | 平成23年9月末 | 平成23年12月末 | 平成24年3月末 |
|-------------------|-----------|------------------|--------------------|-------------------|------------------|
| 日経平均 (円) | 9,755.10 | 9,816.09 (0.6%) | 8,700.29 (-10.8%) | 8,455.35 (-13.3%) | 10,083.56 (3.4%) |
| TOPIX(配当なし)(ポイント) | 869.38 | 849.22 (-2.3%) | 761.17 (-12.4%) | 728.61 (-16.2%) | 854.35 (-1.7%) |
| NYダウ (ドル) | 12,319.73 | 12,414.34 (0.8%) | 10,913.38 (-11.4%) | 12,217.56 (-0.8%) | 13,212.04 (7.2%) |
| DAX(ドイツ) (ポイント) | 7,041.31 | 7,376.24 (4.8%) | 5,502.02 (-21.9%) | 5,898.35 (-16.2%) | 6,946.83 (-1.3%) |
| 為替(ドル/円) (円) | 82.88 | 80.76 (-2.6%) | 77.08 (-7.0%) | 76.94 (-7.2%) | 82.30 (-0.7%) |
| 為替(ユーロ/円) (円) | 117.62 | 117.09 (-0.4%) | 103.42 (-12.1%) | 99.88 (-15.1%) | 109.59 (-6.8%) |

【参考】海外の年金基金の運用状況

| | | 23年度 | 22年度 | 21年度 | 20年度 |
|------------------------------------|-------------------|-------------------|-------------------|-------------------|--------|
| ・ CalPERS (米)カリフォルニア州職員退職年金基金) | 株式約5割 | 3.7% | 13.1% | 25.2% | -29.1% |
| ・ CPPIB(カナダ) | 株式約6割 | 6.6% | 11.9% | 14.9% | -18.6% |
| ・ GPF-G(ノルウェー) | 株式約6割 (全て海外資産) | 2.3% | 4.9% | 25.5% | -9.5% |
| ・ AP1~4(スウェーデン) ※ 各基金の資産残高で加重平均 | 株式約6割 | (1月-12月) -1.6% | (1月-12月) 10.4% | (1月-12月) 19.7% | -21.6% |
| ・ 管理運用法人 | 株式約2割 | 2.3% | -0.3% | 7.9% | -7.6% |

(注) CalPERSの23年度については、報酬控除後の数値である。

