

年金積立金管理運用独立行政法人の運用状況(平成23年度第2四半期)

○ 運用状況(前期末からの収益)

第1四半期 (4~6月) +0.2% (約+0.2兆円)

➡ 第2四半期 (7~9月) -3.3% (約-3.7兆円)

平成23年度 (4~9月) -3.1% (約-3.5兆円)

※ 年金積立金の自主運用を開始した平成13年度からの累積収益額は、年金積立金全体で、**約19兆円のプラス**。

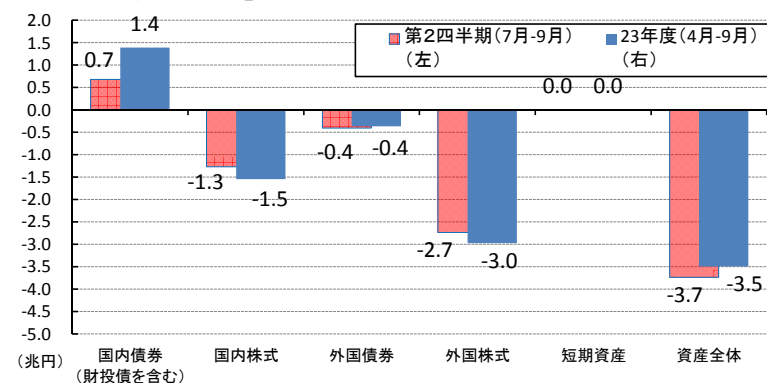
※ 収益は、各期末時点での時価に基づく評価であり、**市場の動向**によって変動するものです。

年金積立金の管理・運用の基本的な考え方

年金積立金は、国民の老後の年金給付に充てるためのものであることから、その運用は、安全を第一に、比較的安全な資産とされる国内債券を中心として、株式等に分散投資を行っています。

しかしながら、市場で運用する限りは、一時的に損失が出ることもありますが、損失が出たからと慌てたり、収益が出たからと楽観視するのではなく、**長期的な観点に立って運用を行うことが重要**です。

【資産別収益額(グラフ)】



【収益額及び収益率、運用資産額(平成23年9月末)】

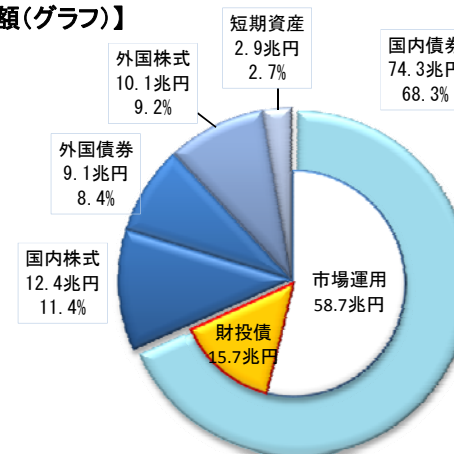
	収益額及び収益率				運用資産額	
	第2四半期(7月-9月)		23年度(4月-9月)		平成23年9月末	
	収益額	収益率	収益額	収益率	運用資産額	構成割合
国内債券	6,776	-	13,920	-	743,231	68.28%
市場運用分	6,184	1.06%	12,696	2.19%	586,681	53.90%
財投債	592	0.35%	1,224	0.70%	156,550	14.38%
国内株式	-12,698	-9.75%	-15,461	-11.61%	124,357	11.42%
外国債券	-4,061	-4.27%	-3,684	-3.88%	91,102	8.37%
外国株式	-27,350	-21.36%	-29,713	-22.78%	100,680	9.25%
短期資産	7	-	12	-	29,168	2.68%
運用資産全体	-37,326	-3.32%	-34,926	-3.07%	1,088,537	100.00%

※ 四捨五入の関係で合計と内訳が一致しない場合がある。

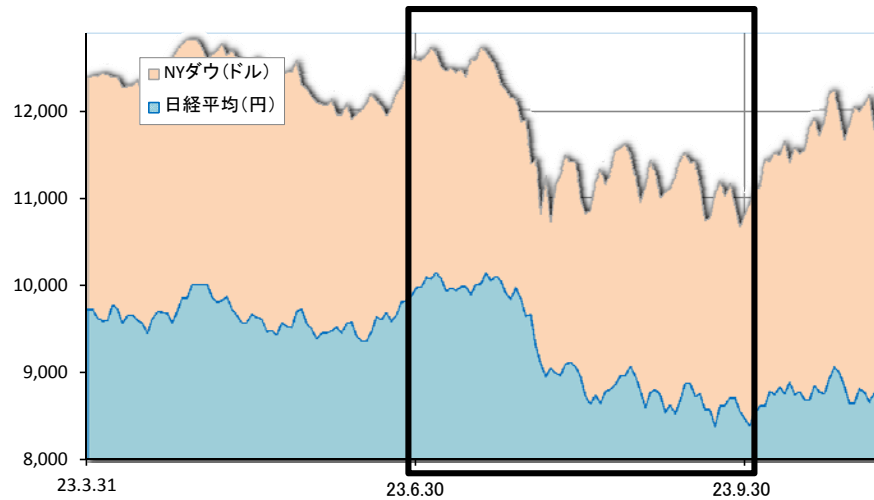
※ 資産別収益額及び収益率は、運用手数料控除前。

※ 運用資産額は時価総額。財投債は償却減価法による簿価に未収収益を含めた額。

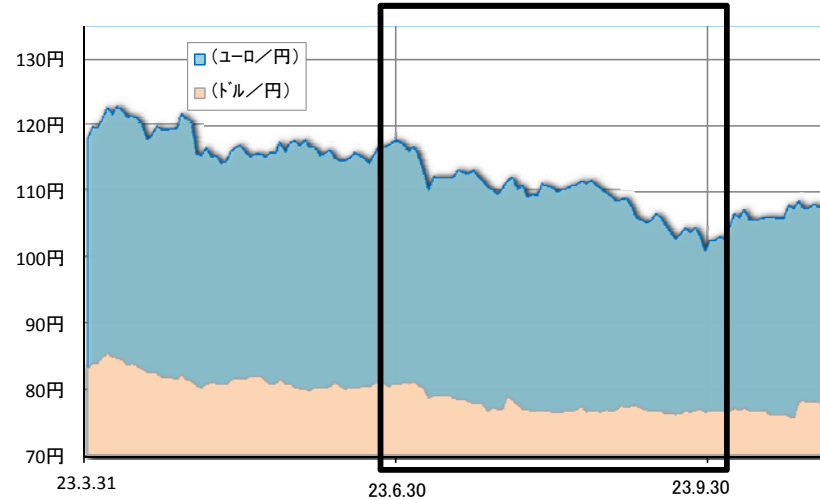
【運用資産額(グラフ)】



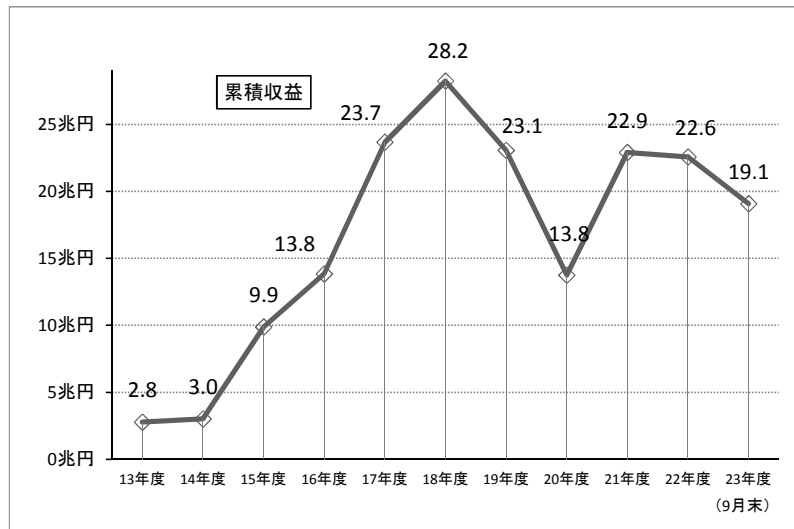
○ 市況動向(日経平均とNYダウ)



○ 為替動向(円/ドルと円/ユーロ)



(参考) 積立金全体の運用状況(自主運用開始時からの収益)



年度	管理運用法人		特別会計が保有する積立金の収益額(兆円)	積立金全体の収益額(兆円)	
	収益額(兆円)	収益率		収益額	収益率
13年度	-1.3	-1.8%	4.1	2.8	1.9%
14年度	-3.1	-5.4%	3.3	0.2	0.2%
15年度	4.4	8.4%	2.4	6.9	4.9%
16年度	2.2	3.4%	1.7	4.0	2.7%
17年度	8.7	9.9%	1.2	9.8	6.8%
18年度	3.8	3.7%	0.8	4.6	3.1%
19年度	-5.6	-4.6%	0.5	-5.2	-3.5%
20年度	-9.4	-7.6%	0.1	-9.3	-6.9%
21年度	9.1	7.9%	0.0	9.2	7.5%
22年度	-0.3	-0.3%	0.0	-0.3	-0.3%
23年度	-3.5	-3.1%	-	-3.5	-
合計	(5.0)	-	(14.1)	(19.1)	-
	[3.3]				

※1. 23年度の「管理運用法人の収益額」及び「収益率」の数値は、23年4月～9月における23年9月末時点の管理運用法人の運用手数料等控除前の数値である。

※2. 23年度の「積立金全体の収益額」は、23年4月～9月における23年9月末時点の管理運用法人の運用手数料等控除前の収益額に、22年度末時点の特別会計が保有する積立金の収益額を加えたものである。

※3. 【 】内は、平成12年度以前の旧年金福祉事業団の損益等を含めた累積損益。

市場の動向(平成23年度第2四半期)

《運用資産全体(市場運用分+財投債)》

	平成22年度	平成23年度				4月~9月
		第1四半期	第2四半期	第3四半期	第4四半期	
収益率(%)	-0.25	0.21	-3.32			-3.07
収益額(億円)	-2,999	2,400	-37,326			-34,926
運用資産額(億円)	1,163,170	1,137,469	1,088,537			1,088,537

※ 収益額は、運用手数料等控除前のもの。

○ 参考指標 (()内は、23年3月末からの騰落率。)

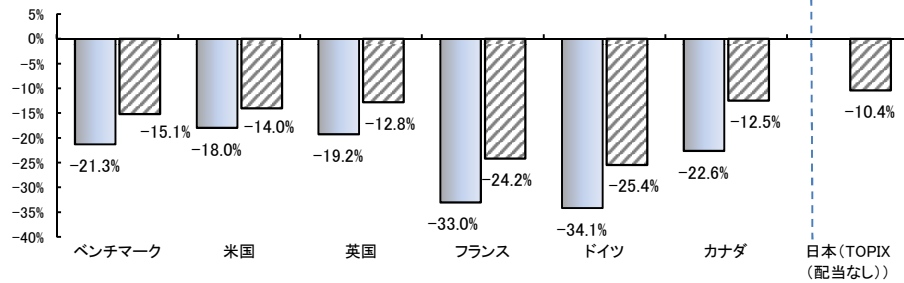
	平成23年3月末	平成23年6月末	平成23年7月末	平成23年8月末	平成23年9月末
日経平均 (円)	9,755.10	9,816.09 (0.6%)	9,833.03 (0.8%)	8,955.20 (-8.2%)	8,700.29 (-10.8%)
TOPIX(配当なし)(ポイント)	869.38	849.22 (-2.3%)	841.37 (-3.2%)	770.60 (-11.4%)	761.17 (-12.4%)
NYダウ (ドル)	12,319.73	12,414.34 (0.8%)	12,143.24 (-1.4%)	11,613.53 (-5.7%)	10,913.38 (-11.4%)
DAX(ドイツ)(ポイント)	7,041.31	7,376.24 (4.8%)	7,158.77 (1.7%)	5,784.85 (-17.8%)	5,502.02 (-21.9%)
為替(ドル/円)(円)	82.88	80.76 (-2.6%)	77.19 (-6.9%)	76.47 (-7.7%)	77.08 (-7.0%)
為替(ユーロ/円)(円)	117.62	117.09 (-0.5%)	110.92 (-5.7%)	110.10 (-6.4%)	103.42 (-12.1%)

【参考】海外の年金基金の運用状況

		23年度(4-9月)	22年度	21年度	20年度
・ CalPERS (米)カリフォルニア州職員退職年金基金)	株式約5割	-5.4%	13.1%	25.2%	-29.1%
・ CPPIB(カナダ)	株式約6割	0.1%	11.9%	14.9%	-18.6%
・ GPF-G(ノルウェー)	株式約6割 (全て海外資産)	-8.5%	4.9%	25.5%	-9.5%
・ AP1~4(スウェーデン) ※ 各基金の資産残高で加重平均	株式約6割	(1月-6月) 1.8%	(1月-12月) 10.4%	(1月-12月) 19.7%	-21.6%
・ 管理運用法人	株式約2割	-3.1%	-0.3%	7.9%	-7.6%

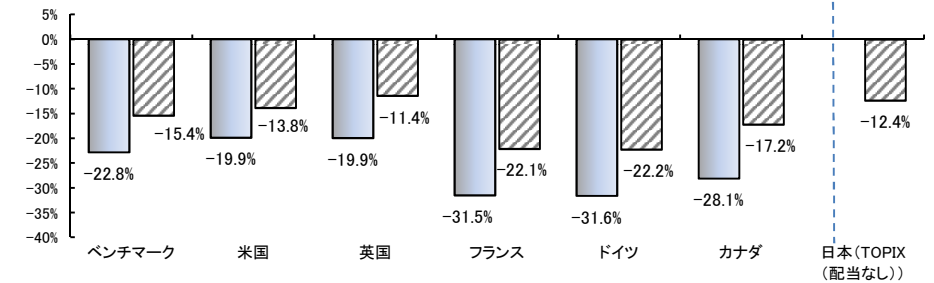
(注) CalPERSの23年度(4-9月)については、報酬控除後の数値である。

株式市場(7~9月)



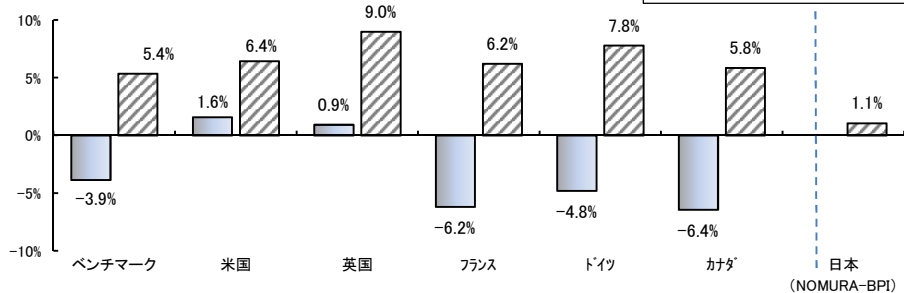
(注)ベンチマークは、MSCI-KOKUSAI。(北米:欧州:その他 = 6:3:1)

株式市場(4~9月)



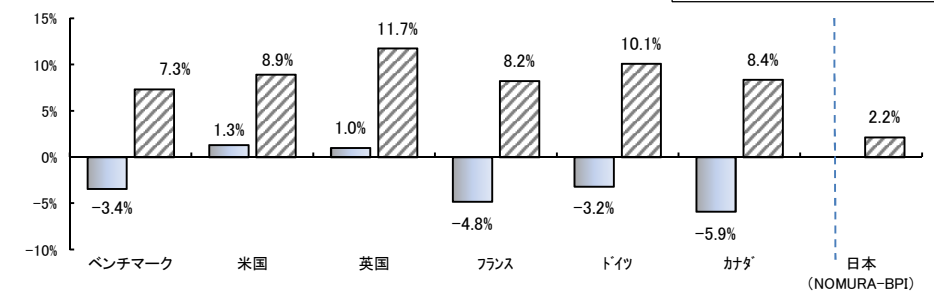
(注)ベンチマークは、MSCI-KOKUSAI。(北米:欧州:その他 = 6:3:1)

債券市場(7~9月)



(注)ベンチマークは、シティグループ世界国債インデックス。(北米:欧州 = 4:6)

債券市場(4~9月)



(注)ベンチマークは、シティグループ世界国債インデックス。(北米:欧州 = 4:6)