

参考資料 6

現状の施設点検頻度の見直し

1 考え方

本調査で算出している施設点検時間において、その主な要因となるのは「施設点検頻度」である。この「施設点検頻度」は、年間何回その施設に行くかであり、すなわち、各設備（機器）の点検項目における標準的な（または現状の）点検頻度の施設毎の最大値である。

よって、ある設備（機器）の点検項目における点検頻度が365日/年（毎日1回点検）であれば、その他の点検頻度がどのような数値であっても、施設点検頻度は365日/年となる。したがって、モデル地域全体および市町単位での集計では、現状と標準における各設備（機器）毎の点検頻度に差異があっても特徴が判りづらく明確に判断することは難しい。さらに、現状と標準の施設点検時間の比較は、設定した点検項目での比較であり、この設定においては維持管理業務さらには水道事業全体の業務内容、業務体制（職員数、地元管理人の協力など）や地域的条件などの各事業体固有の地域特性は含まれていない。

そこで、各設備（機器）の点検項目における点検頻度において、現状が標準を上回っている場合は、「標準的な維持管理の水準」に達しているものとして、標準的な点検頻度と同じ頻度に置き換えて施設点検時間を算出した。この算出した値を『現状改の施設点検時間』とした。

この『現状改の施設点検時間』を設定することにより、「標準的な施設点検時間」との差異がより明確になり、また、現状の維持管理レベル状況が顕在化し、老朽化等の事由で点検頻度を多くしたり冬期に積雪によって点検頻度が少なかったり実施されていない等、モデル地域毎の特徴を確認でき、地域性や維持管理体制などによる影響度を推測する判断材料に活用できる。

以下に、現状と標準における施設点検頻度および点検項目別頻度を比較と、『現状改の施設点検時間』の算出結果を示す。

2 青森県モデル地域における施設点検頻度の比較

表 2-1 青森県の施設点検頻度の比較

	施設数			計
	現状>標準	現状=標準	現状<標準	
十和田市	1	0	38	39
三沢市	16	0	5	21
七戸町	1	1	8	10
東北町	7	0	12	19
計	25	1	63	89

表 2-2 青森県の点検項目別頻度の比較

	点検項目数			計
	現状>標準	現状=標準	現状<標準	
十和田市	27	101	259	387
三沢市	78	32	84	194
七戸町	24	25	61	110
東北町	88	58	113	259
計	217	216	517	950

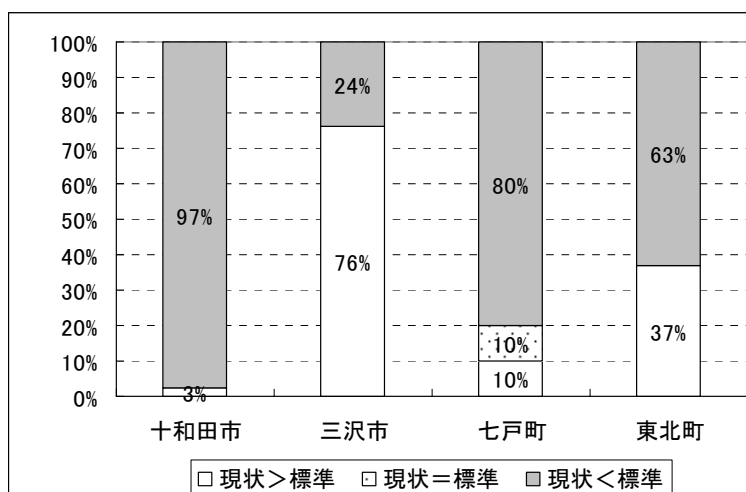


図 2-1 青森県の施設点検頻度の比率

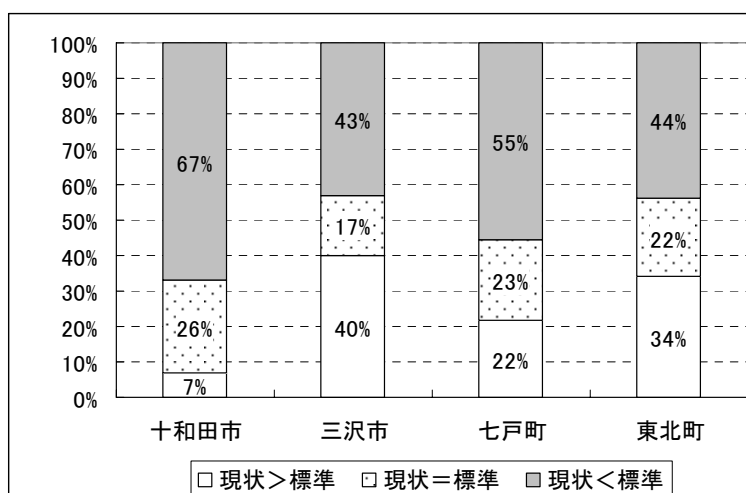


図 2-2 青森県の点検項目別頻度の比率

3 新潟県モデル地域における施設点検頻度の比較

表 3-1 新潟県の施設点検頻度の比較

	施設数			計
	現状>標準	現状=標準	現状<標準	
十日町市	79	0	66	145
南魚沼市	11	0	45	56
津南町	0	0	41	41
湯沢町	4	0	59	63
計	94	0	211	305

表 3-2 新潟県の点検項目別頻度の比較

	業務項目数			計
	現状>標準	現状=標準	現状<標準	
十日町市	550	468	590	1,608
南魚沼市	55	93	245	393
津南町	26	3	399	428
湯沢町	8	89	322	419
計	639	653	1,556	2,848

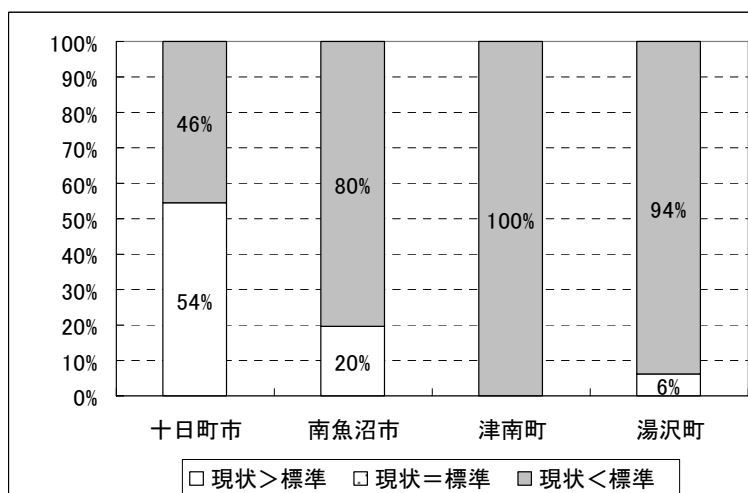


図 3-1 新潟県の施設点検頻度の比率

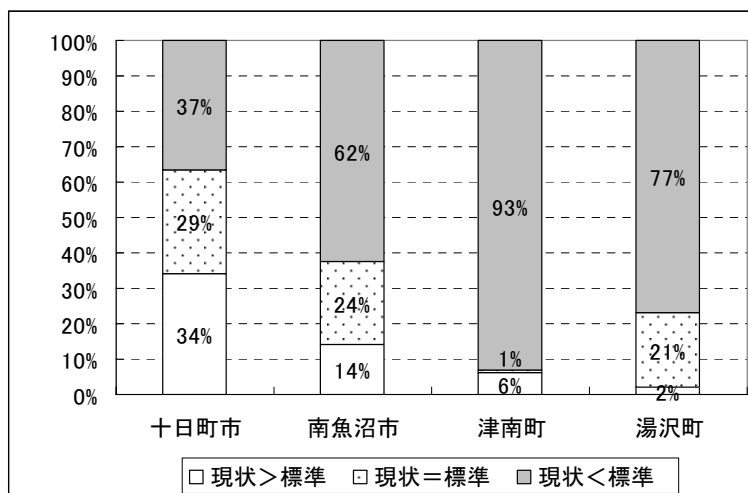


図 3-2 新潟県の点検項目別頻度の比率

4 兵庫県モデル地域における施設点検頻度の比較

表 4-1 兵庫県の施設点検頻度の比較

	施設数			計
	現状>標準	現状=標準	現状<標準	
豊岡市	112	2	61	175
養父市	64	0	27	91
朝来市	35	0	31	66
香美町	30	2	50	82
新温泉町	3	0	36	39
計	244	4	205	453

表 4-2 兵庫県の点検項目別頻度の比較

	点検項目数			計
	現状>標準	現状=標準	現状<標準	
豊岡市	382	314	660	1,356
養父市	124	152	593	869
朝来市	130	293	222	645
香美町	119	156	404	679
新温泉町	15	25	353	393
計	770	940	2,232	3,942

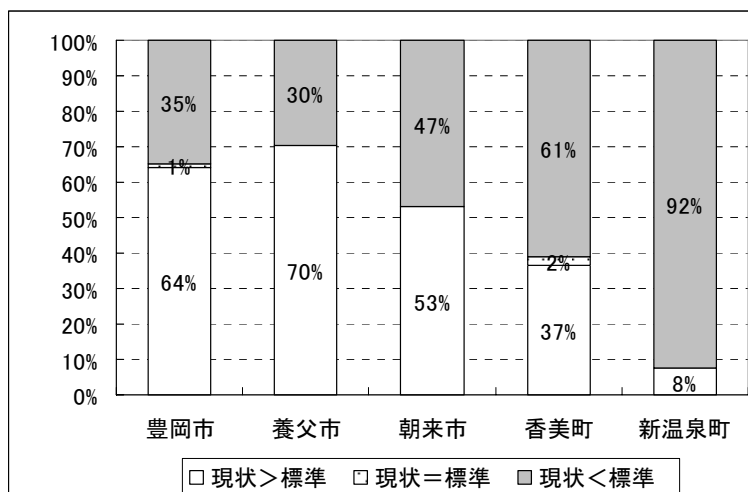


図 4-1 兵庫県の施設点検頻度の比率

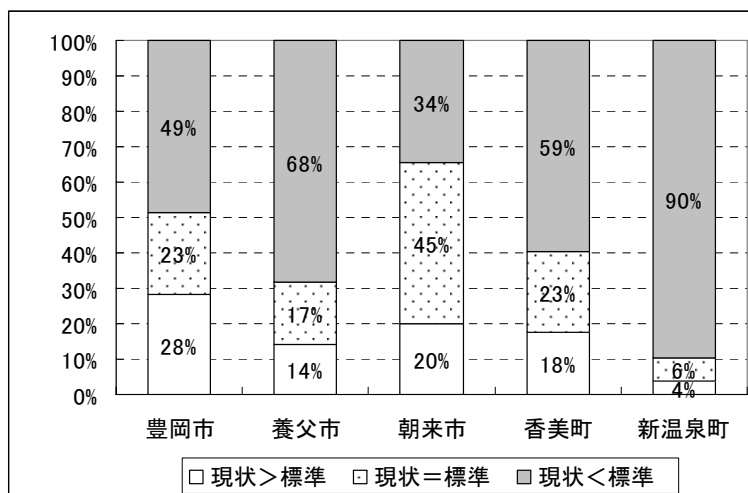


図 4-2 兵庫県の点検項目別頻度の比率

5 現状の施設点検時間の見直し（現状改の設定）

表 5-1 青森県の現状改による施設点検時間の算出結果

(単位:時間/年)

		現状	現状改	標準	
青森県	十和田市	点検時間	708	523	2,096
		移動時間	1,139	1,139	8,655
		施設点検時間	1,847	1,662	10,751
	三沢市	点検時間	1,949	241	340
		移動時間	3,575	546	686
		施設点検時間	5,524	787	1,026
	七戸町	点検時間	276	225	803
		移動時間	275	275	1,318
		施設点検時間	551	500	2,121
	東北町	点検時間	1,745	563	1,876
		移動時間	928	876	4,527
		施設点検時間	2,673	1,439	6,403
計	点検時間	4,678	1,552	5,115	
	移動時間	5,917	2,836	15,186	
	施設点検時間	10,595	4,388	20,301	

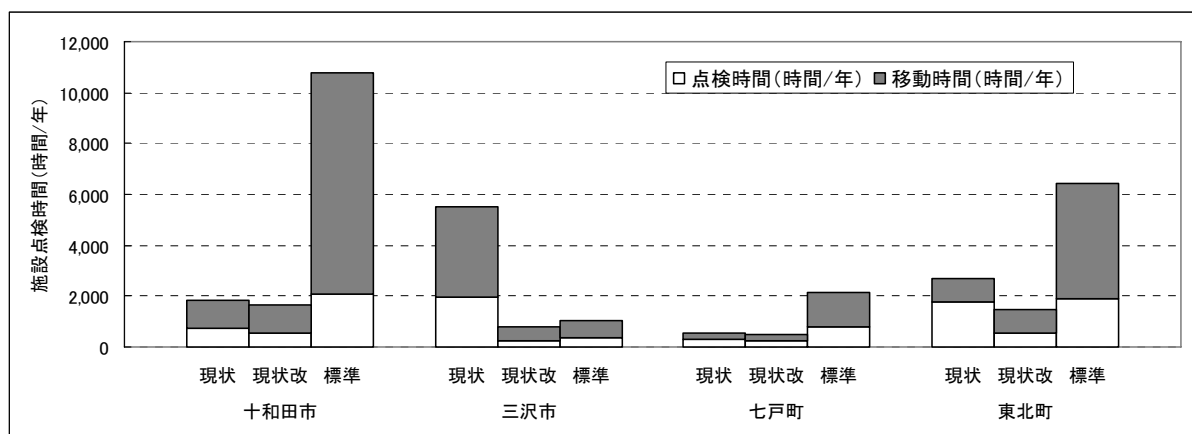


図 5-1 青森県の現状改による施設点検時間の算出結果

表 5-2 新潟県の現状改による施設点検時間の算出結果

(単位:時間/年)

		現状	現状改	標準	
新潟県	十日町市	点検時間	10,040	3,207	6,411
		移動時間	7,054	4,130	11,412
		施設点検時間	17,094	7,337	17,823
	南魚沼市	点検時間	801	558	1,958
		移動時間	1,114	785	4,008
		施設点検時間	1,915	1,343	5,966
	津南町	点検時間	220	186	3,237
		移動時間	368	368	6,081
		施設点検時間	588	554	9,318
	湯沢町	点検時間	700	589	2,801
		移動時間	1,618	1,221	5,688
		施設点検時間	2,318	1,810	8,489
計	点検時間	11,761	4,540	14,407	
	移動時間	10,154	6,504	27,189	
	施設点検時間	21,915	11,044	41,596	

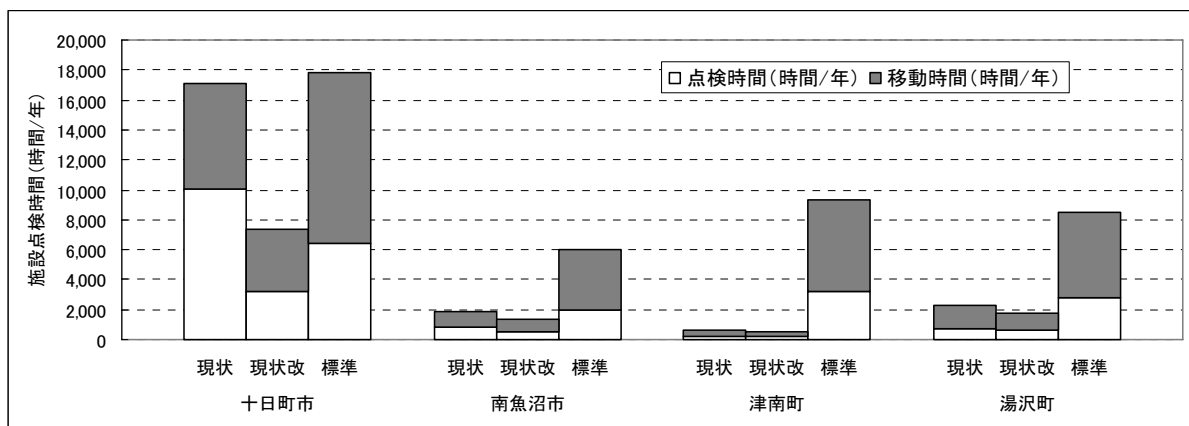


図 5-2 新潟県の現状改による施設点検時間の算出結果

表 5-3 兵庫県 の 現 状 改 に よ る 施 設 点 検 時 間 の 算 出 結 果

(単位:時間/年)

			現 状	現 状 改	標 準
兵 庫 県	豊岡市	点検時間	15,051	2,519	5,105
		移動時間	17,050	8,061	10,363
		施設点検時間	32,101	10,580	15,468
	養父市	点検時間	2,194	1,171	2,782
		移動時間	3,146	1,506	2,081
		施設点検時間	5,340	2,677	4,863
	朝来市	点検時間	3,352	917	1,895
		移動時間	4,987	4,560	4,794
		施設点検時間	8,339	5,477	6,689
	香美町	点検時間	4,276	1,408	3,300
		移動時間	8,085	3,467	5,258
		施設点検時間	12,361	4,875	8,558
	新温泉町	点検時間	683	239	1,787
		移動時間	531	271	2,078
		施設点検時間	1,214	510	3,865
計	点検時間	25,556	6,254	14,869	
	移動時間	33,799	17,865	24,574	
	施設点検時間	59,355	24,119	39,443	

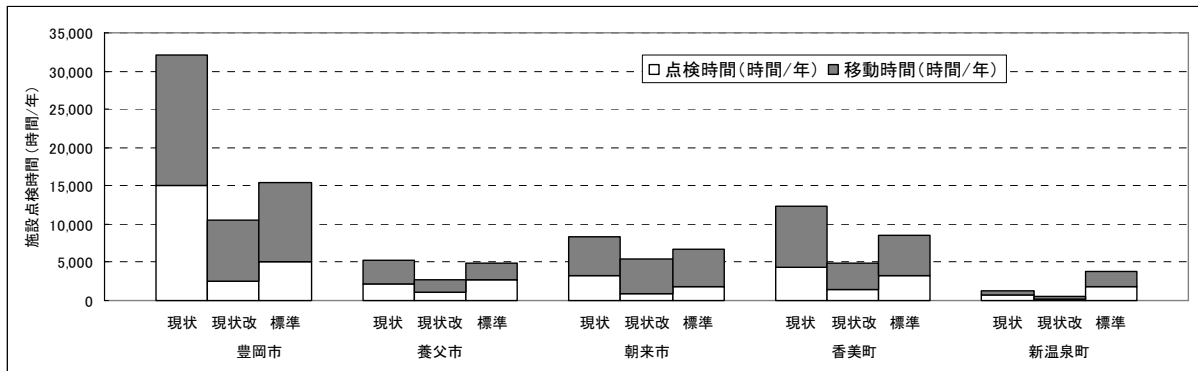


図 5-3 兵庫県 の 現 状 改 に よ る 施 設 点 検 時 間 の 算 出 結 果