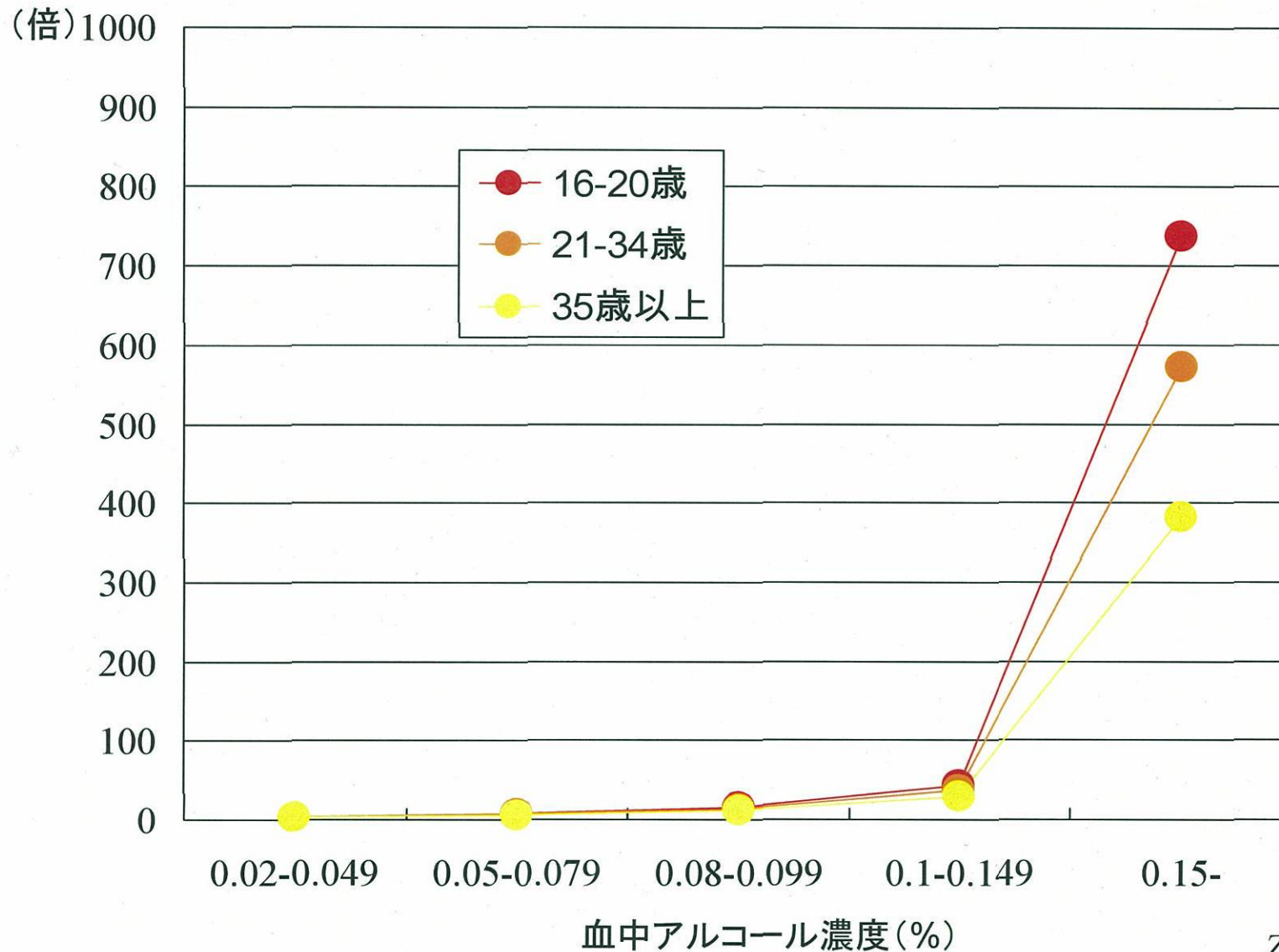
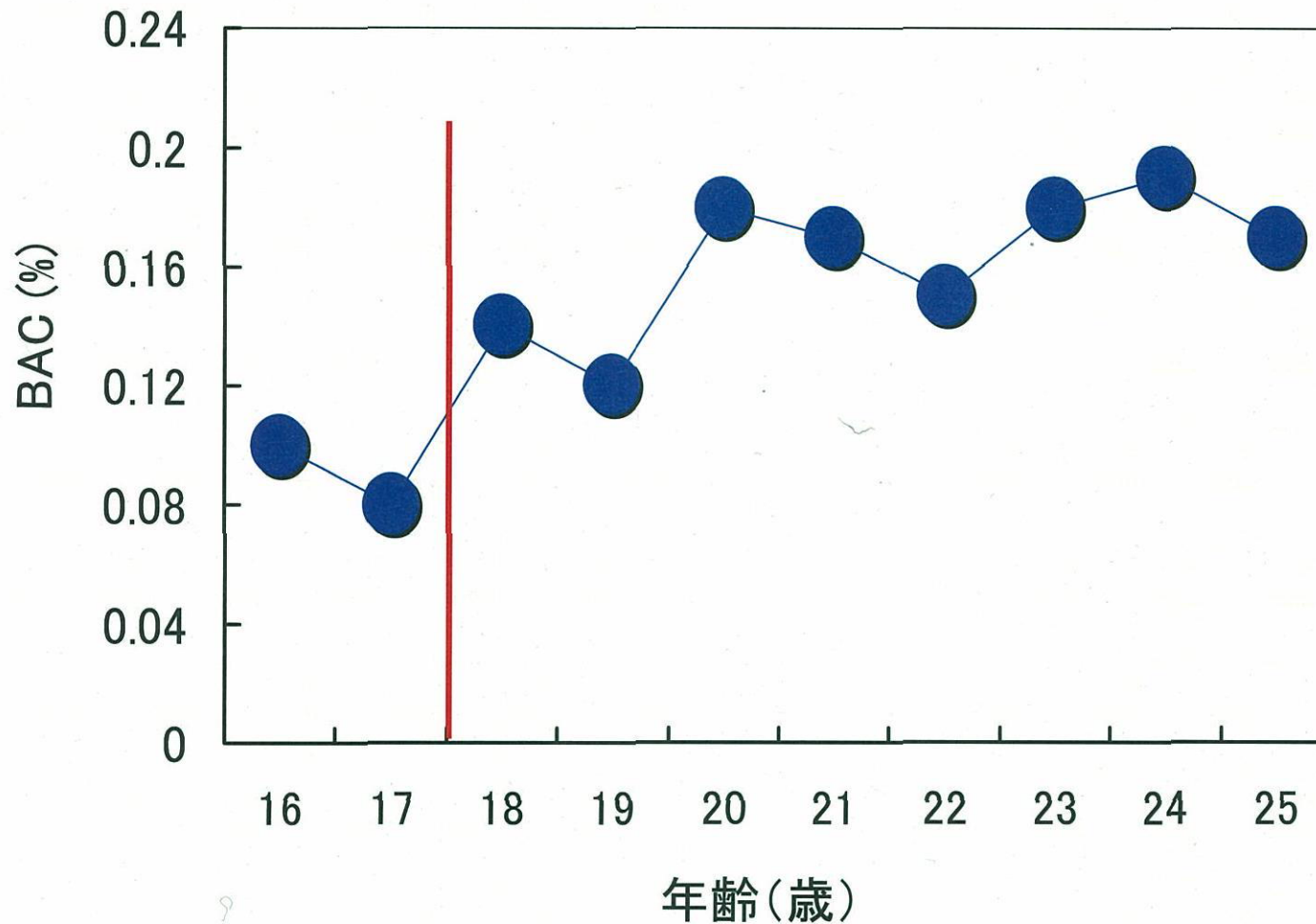


血中アルコール濃度・年齢別の死亡事故リスク: 女性



注:
リスク値は非
飲酒運転者
に対するもの

事故死した時点での血中アルコール濃度は年齢とともに上がる



研究方法
カリフォルニア州
の某郡で事故死し
た874名(入院後
15分以内に死亡)
の血中アルコ
ール濃度を測定し
た。

最初のデートでの性行動と飲酒との関係

飲酒		性行動のレベル			
男子	女子	なし	キスのみ	ペッティングなど	性交
いいえ	いいえ	25%	62%	5%	8%
いいえ	はい	26%	55%	13%	7%
はい	いいえ	19%	48%	12%	21%
はい	はい	9%	56%	16%	20%

対象は米国バッファロー市在住の未成年者(13-19歳、約2,000名)

Cooper ML et al. J Abnorm Psychol, 1997.