

# アルコールと運転技能

---

- 血中濃度の安全域はない  
(血中濃度0がよい)
- 明らかな障害は0.02%から出現する

## 酒気帯び運転

呼気中アルコール濃度: 0.15mg/L 以上

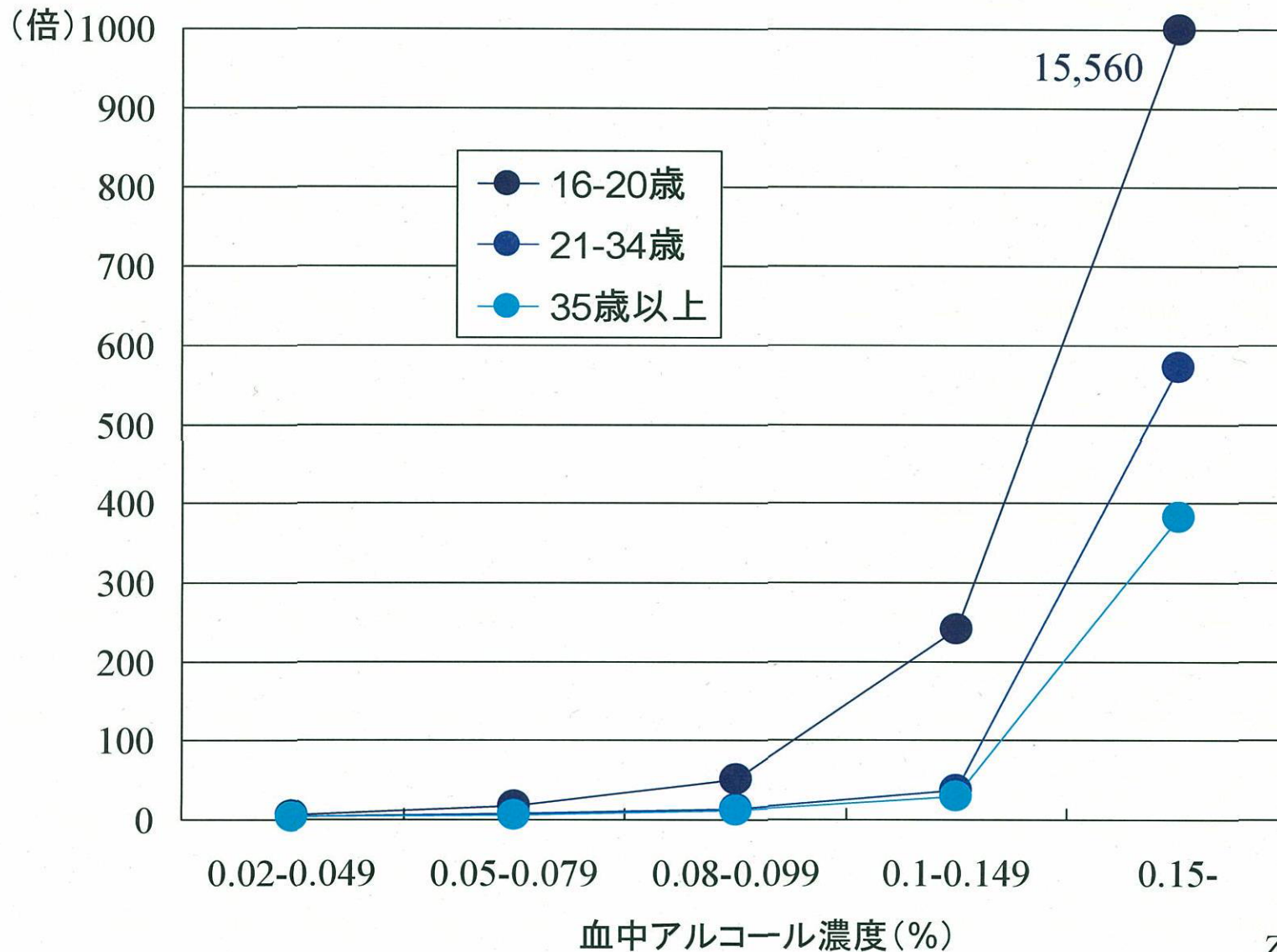
血中アルコール濃度換算: 0.03% 以上

# 血中アルコール濃度と運転技能

運転技能	障害を引き起こす 呼気中濃度	ビール換算量
集中力が下がる	0.1mg/L未満	350mL缶 1本未満
多方面への注意が向かなくなる	0.1mg/L	350mL缶 1本程度
反応時間が遅れる	0.1mg/L	350mL缶 1本程度
ハンドルをうまく操作できなくなる	0.15mg/L	500mL缶 1本弱
一点を見ることができなくなる	0.2mg/L	500mL缶 1本程度
規則を無視し始める	0.25mg/L	350mL缶 2本弱

注: 表中のビール換算量は、体重60Kg程度の男性の平均的な値です。  
あくまでも目安と考えて下さい。

# 血中アルコール濃度・年齢別の死亡事故リスク: 男性



注:  
リスク値は非  
飲酒運転者  
に対するもの