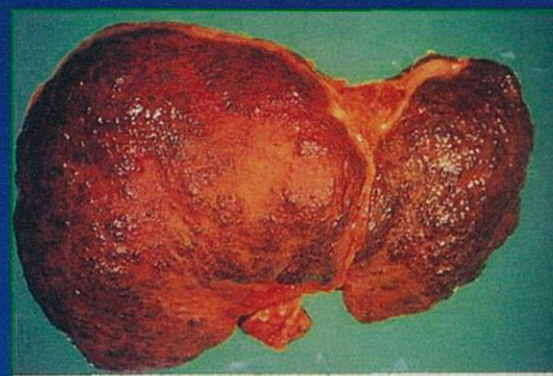


アルコールの分解が遅いと

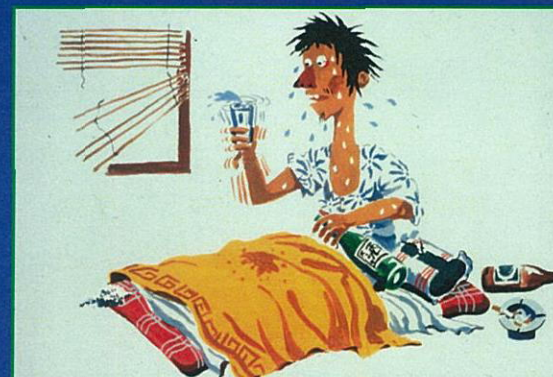
急性アルコール中毒の危険



臓器障害の危険



依存の進行



# 心身への影響

---

## 短期的影響

急性アルコール中毒

→ 成人に比べて危険性大

アルコールに関係する事故・危険行為

→ 成人に比べて危険性大

# 脳の成長

---

- 人間の脳は妊娠3ヶ月から6ヶ月の時点で細胞数が最大になる。
- その後、出生までの数ヶ月で剪定(Pruning)により、必要でない脳細胞は劇的に除去される。
- 生後、脳はゆっくりと成長し、6歳までに大人の脳サイズの90~95%に成長する。
- 6歳から12歳で脳の成長は加速され、樹状突起が発達し、細胞間の連結が密になる。
- 成長のピークは男子で11歳、女子で12歳半であり、このピーク時は剪定もまた、激しく行われる。
- 剪定はその後も続き、脳の灰白質は1年に約0.7%づつ減少し、20歳ころまで続き、成熟した脳に変化する。