

心身への影響

中・長期的影響

大量飲酒(一部の未成年者)

- 成人に比べより重症な臓器障害
- 成人に比べて依存症になりやすい

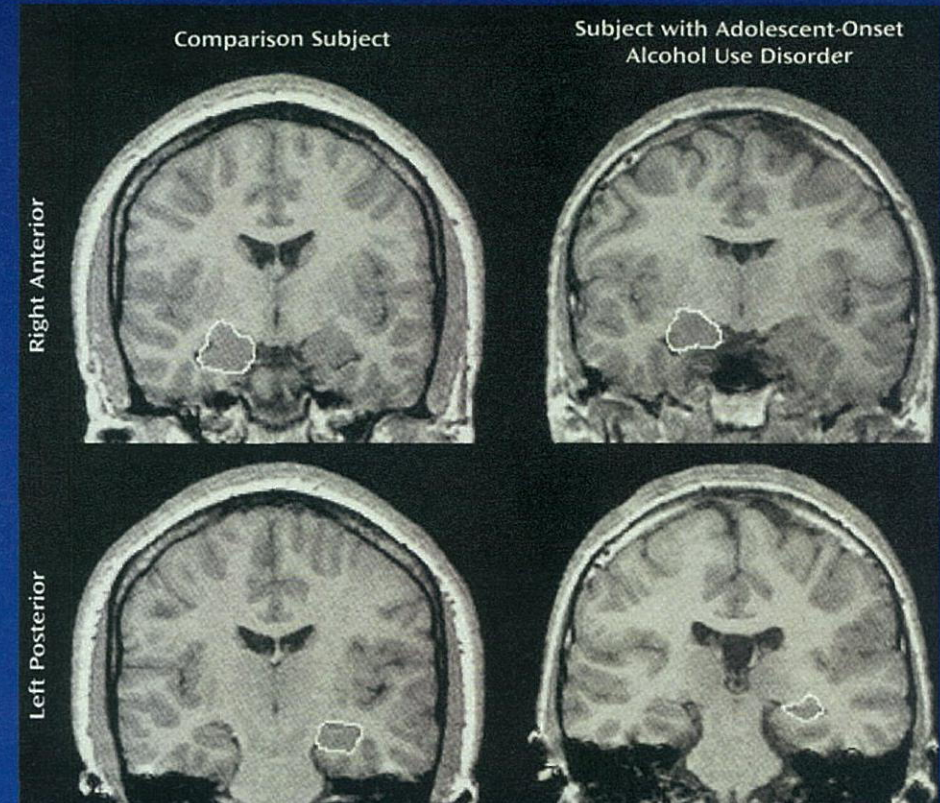
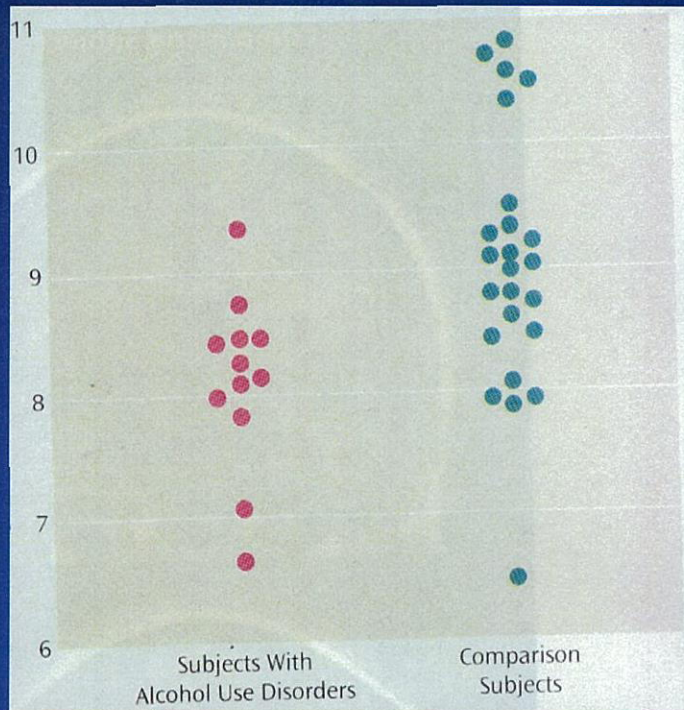
飲酒開始が早い者(遅い者に比べて)

- 将来の依存症リスクが高い
- 将来の不慮の事故のリスクが高い

未成年者の大量飲酒は脳萎縮をおこす

12名の未成年アルコール依存症者と年齢・性をマッチさせた24名のコントロールとの間で海馬容積を比較
年齢13.5歳～21歳, 平均年齢17歳

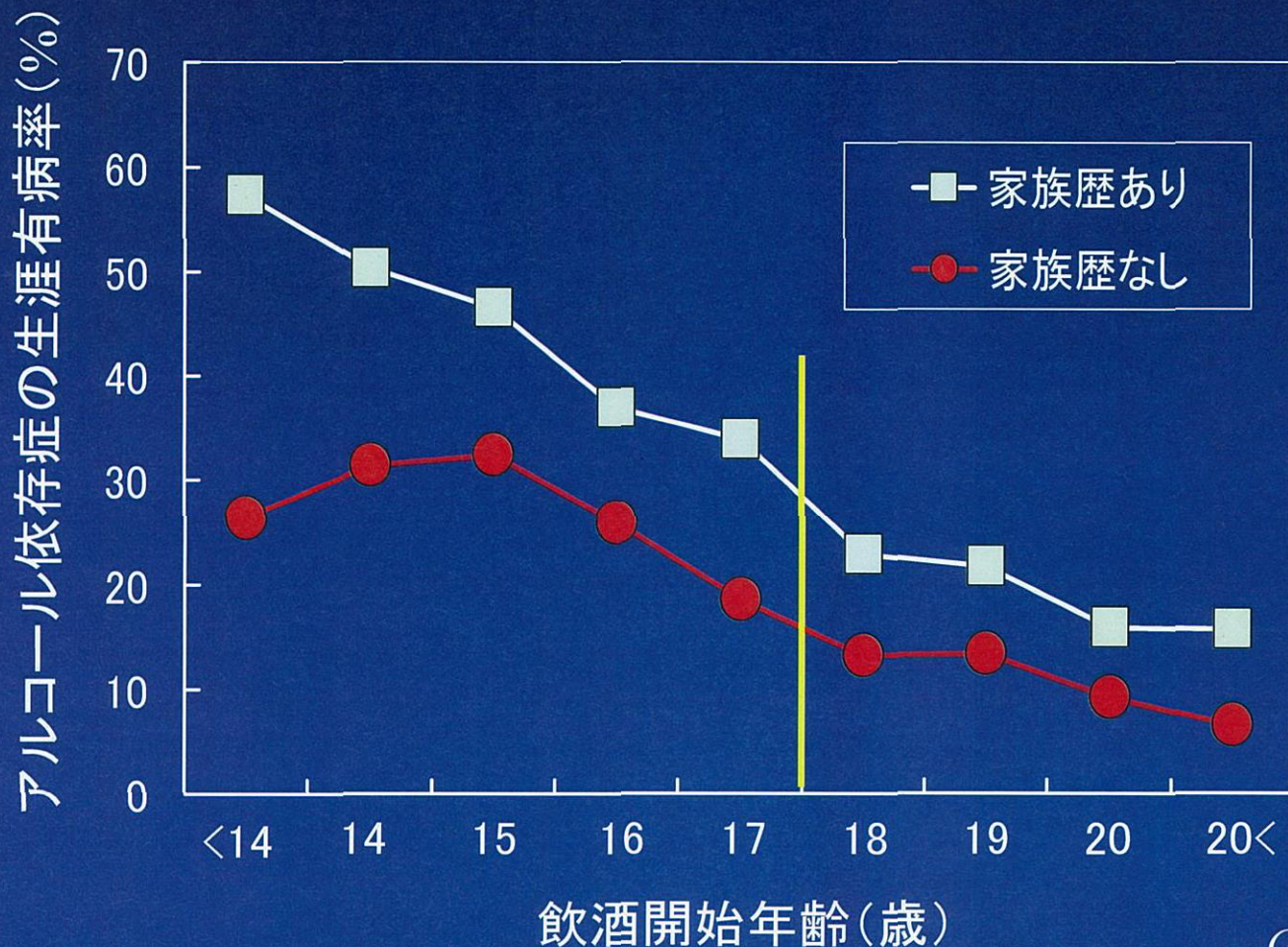
海馬容積
(cm^3)



De Bellis et al. Am J Psychiatry, 2000

未成年のアルコール依存症ではコントロールと比較して有意に海馬容積が減少していた

酒を飲み始めるのが早ければ早いほど 将来アルコール依存症になる



研究方法

米国在住の18歳
以上の一般人
42,862名
(平均年齢44歳)
に対して面接調査
を実施