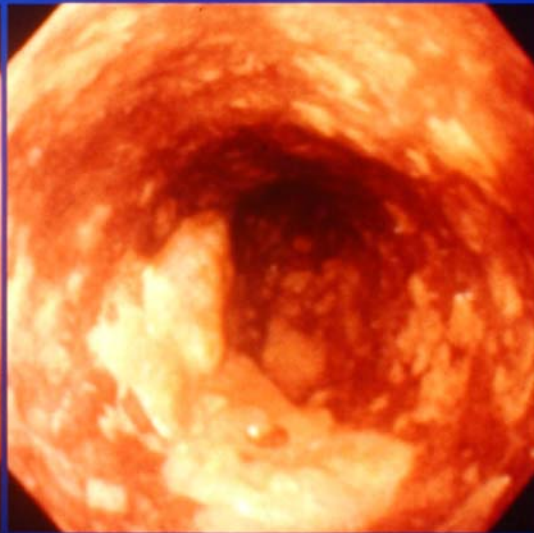




Conventional Inspection



Esophageal Iodine Staining



焼酎
ウイスキー
ブランデー
ジン
ウォッカ
など



膵炎患者の成因

急性膵炎	男性	女性	計
アルコール性	258 (40.1 %)	35 (10.0 %)	293 (29.5 %)
胆石性	186 (28.9 %)	161 (46.1 %)	347 (34.9 %)
高脂血症	18 (2.8 %)	3 (0.9 %)	21 (2.1 %)
その他	182 (28.3 %)	150 (43.0 %)	332 (33.4 %)
	644 (100 %)	349 (100 %)	993 (100 %)
慢性膵炎			
アルコール性	253 (73.1 %)	19 (26.0 %)	272 (64.9 %)
特発性	50 (14.5 %)	33 (45.2 %)	83 (19.8 %)
その他	43 (12.4 %)	21 (28.8 %)	64 (15.3 %)
	346 (100 %)	73 (100 %)	419 (100 %)

下瀬川徹：平成21年度厚生労働科学研究補助金：わが国における飲酒の実態ならびに飲酒に関連する生活習慣病、公衆衛生上の諸問題とその対策に関する総合的研究（主任研究者：石井裕正）

