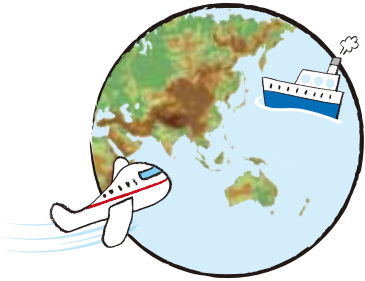


ゆにゆう
輸入

ゆ そ う
輸 送



食べ物は、船や飛行機で運ばれます。

輸送 検査 産地 自給率

ゆにゆう
輸入

けん
検査



安全かどうか、輸入食品を検査しています。

輸送 検査 産地 自給率

ゆにゆう
輸入

産 地



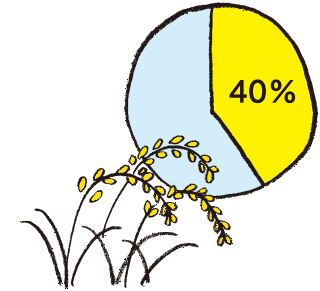
名 称:チョコレート
原産国:〇〇××
輸入者:株式会社〇〇×

輸入された食べ物には、
つくられた国が書いてあります。

輸送 検査 産地 自給率

ゆにゆう
輸入

じきゆうりつ
自給率

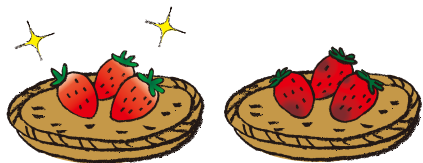


国内でつくられている食べ物の割合です。

輸送 検査 産地 自給率

かくにん
確認

色



色やつやで、新しさがわかります。

色 におい 消費期限 保存方法

かくにん
確認

におい



古くなると、においが変わります。

色 におい 消費期限 保存方法

かくにん
確認

きげん
消費期限

〇〇産 〇〇肉
100g ¥〇×△
消費期限:〇〇××
要冷蔵



いつまで食べられるかの目安です。

色 におい 消費期限 保存方法

かくにん
確認

ほぞん
保存方法

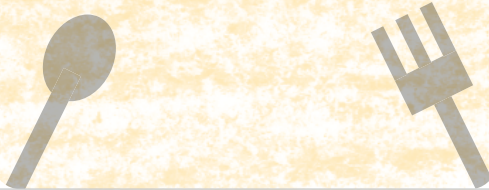
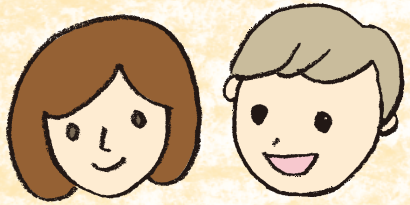
名称:〇〇かまぼこ
原材料:魚肉、卵白、食塩
内容量:100g
消費期限:〇〇××
保存方法:冷蔵庫
(10℃以下)に保存してください



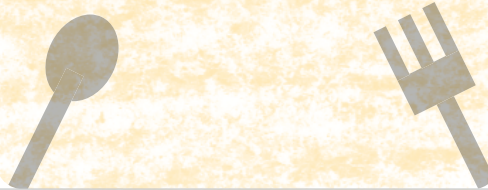
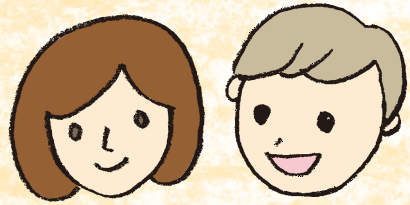
どのように保存するか、書いてあります。

色 におい 消費期限 保存方法

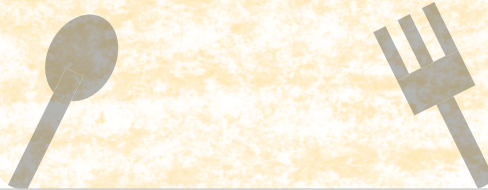
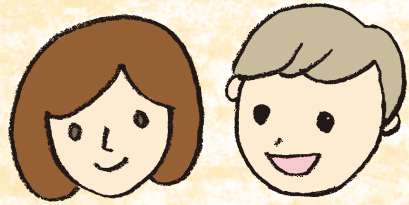
QUARTETT



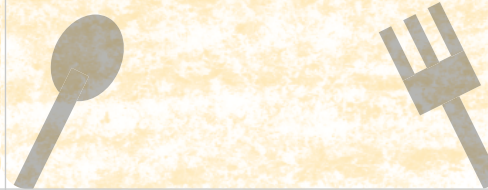
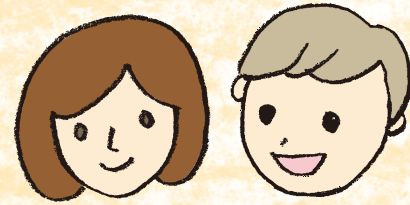
QUARTETT



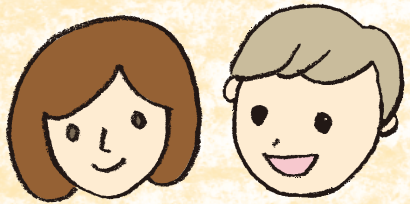
QUARTETT



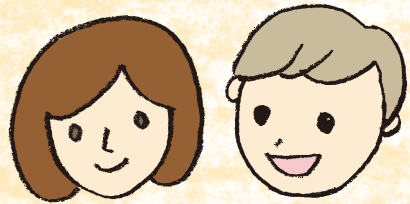
QUARTETT



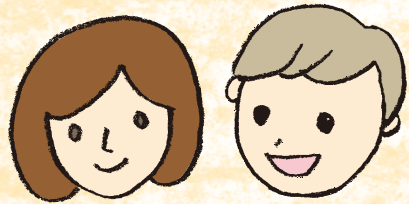
QUARTETT



QUARTETT



QUARTETT



QUARTETT

