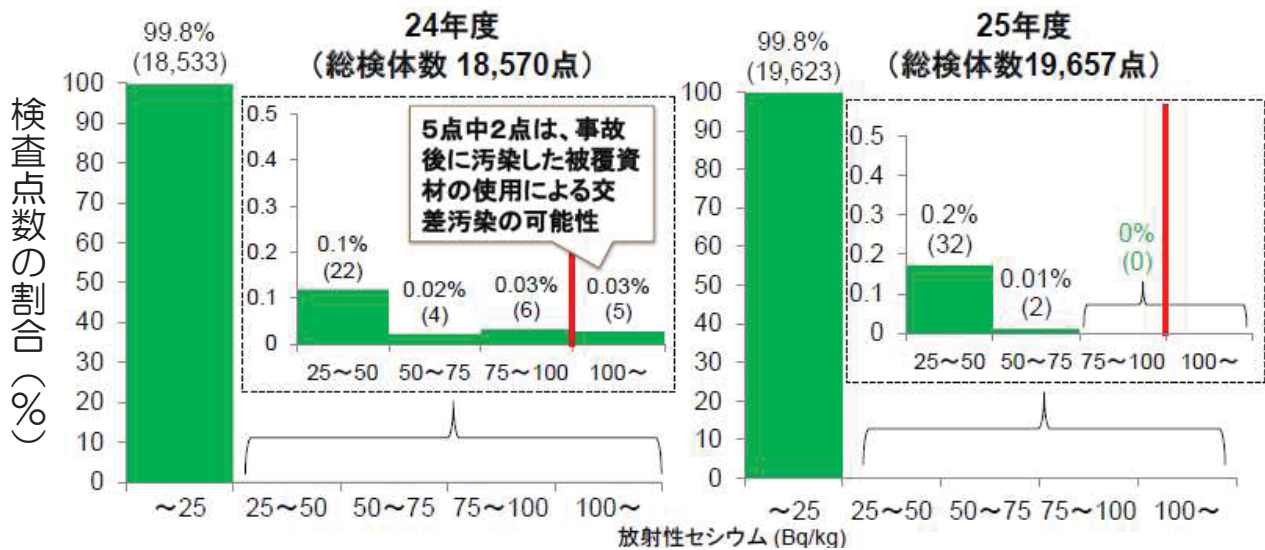


野菜の検査結果の推移（～平成26年3月）

- 24年度以降は、100 Bq/kg超の割合はごくわずか
- 25年度は、基準値超過なし（26年3月31日現在）。

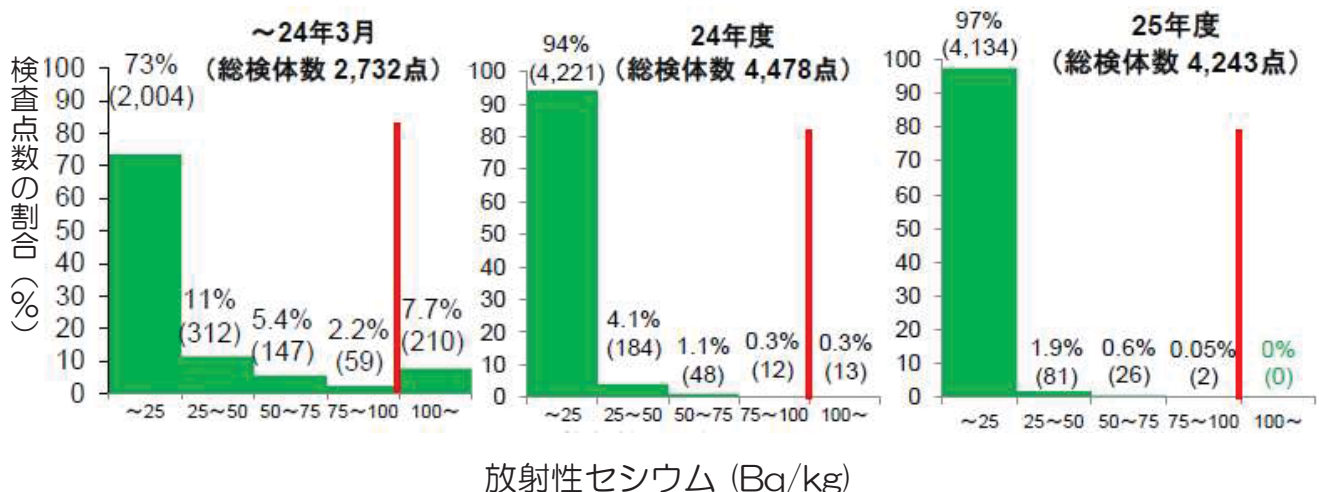


(注) ・平成26年3月31日までの厚生労働省公表データに基づく。()内は検査点数
 ・検出下限値以下は25 Bq/kg以下として集計。

53

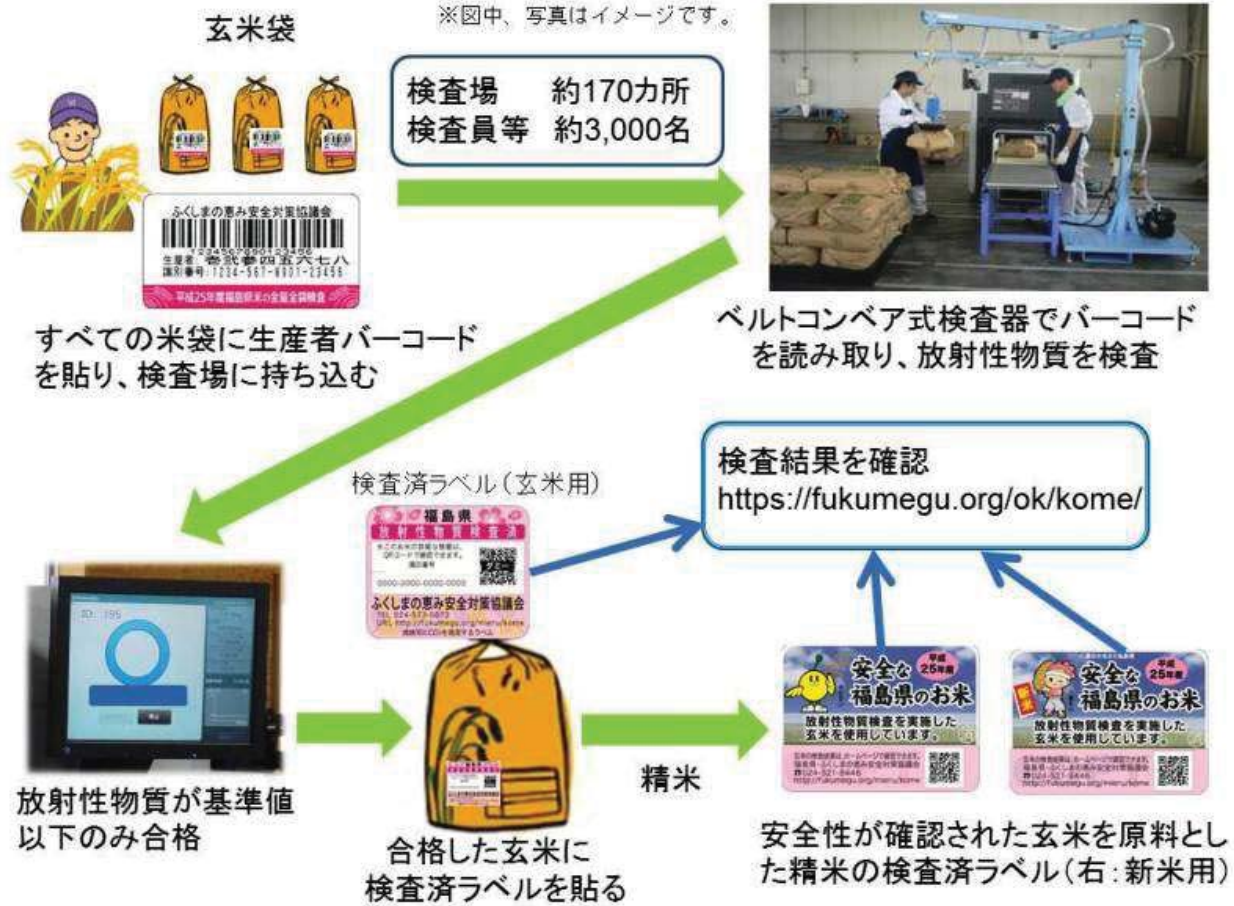
果実の検査結果の推移（～平成26年3月）

- 23年度は、事故直後に樹体に降下・付着した放射性セシウムの影響から、100 Bq/kg超が1割弱
- 24年度以降は、100 Bq/kg超の割合はごくわずか
- 25年度は、基準値超過なし（26年3月31日現在）



(注) ・平成26年3月31日までの厚生労働省公表データに基づく。()内は検査点数。
 ・検出下限値未満は25 Bq/kg以下として集計。

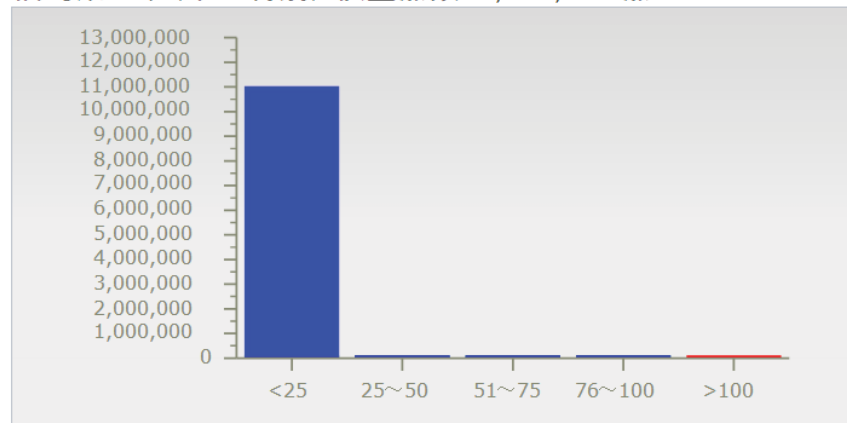
54



http://wwwcms.pref.fukushima.jp/pcp_portal/PortalServlet?DISPLAY_ID=DIRECT&NEXT_DISPLAY_ID=U000004&CONTENTS_ID=35677

平成25年福島県産米の状況

福島県全域(市町村別) 検査点数10,928,093 点



<スクリーニング検査>

	測定下限値未満(<25)	25~50 μクレル/kg	51~75 μクレル/kg	76~100 μクレル/kg	計
検査点数	10,920,701	6,476	223	1	10,927,401
割合	99.93 %	0.06 %	0.002 %	0.00001 %	99.99 %

<詳細検査>

	25未満 μクレル/kg	25~50 μクレル/kg	51~75 μクレル/kg	76~100 μクレル/kg	100μクレル/kg超	計
検査点数	67	6	269	322	28	692
割合	0.0006 %	0.0001 %	0.0025 %	0.0029 %	0.0003 %	0.0063 %

<https://fukumegu.org/ok/kome/>