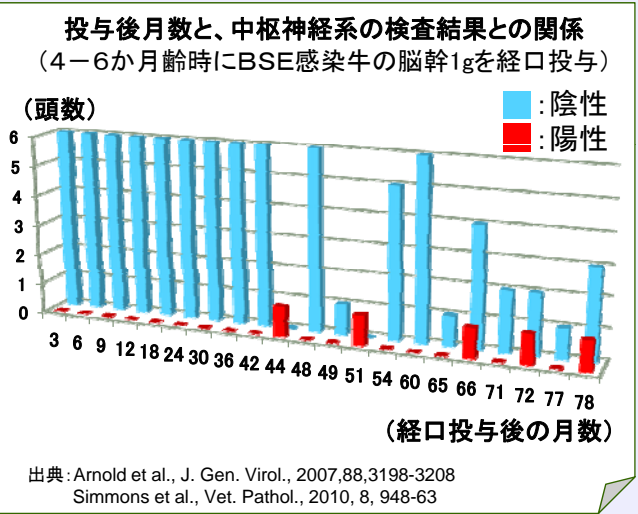
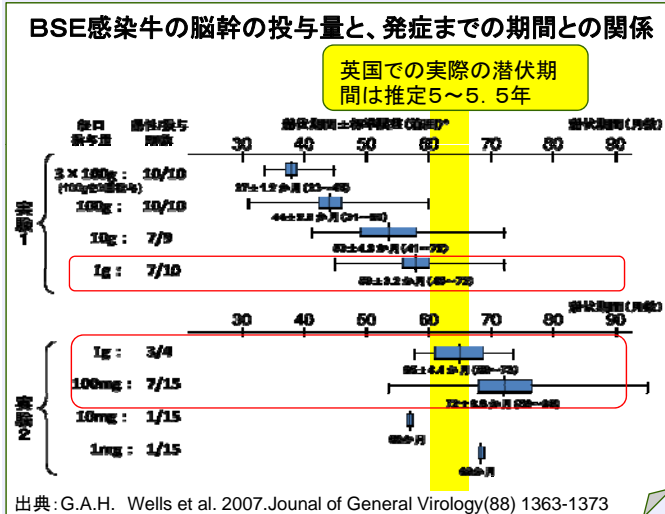


## ■ 食品安全委員会における検討② ～牛の感染実験～

- 野外でのBSE感染牛が平均的に摂取したであろうBSEプリオンの量は、英国のBSE感染牛の脳幹100mg～1g相当と推定

- BSE感染牛の脳幹1gを経口投与された牛の脳に、異常プリオンたん白質は42か月目(46か月齢相当以上)までは不検出。



実験結果によると、万が一、飼料にBSEプリオンが混ざっていたとしても、42か月間は牛の中枢神経にBSEプリオンは検出されない。

- 日本で確認された21か月齢のBSE陽性牛は、BSEプリオンの蓄積が他のBSE感染牛の1000分の1と少なく、感染性は認められなかった。人への感染性は無視できると判断。



## ■ 食品安全委員会における検討③ ～その他～

ほとんどの非定型BSEは、8才以上の高齢牛にみられる。

- 日本で確認された23か月齢の非定型BSE陽性牛は、BSEプリオンの蓄積が他のBSE感染牛の1000分の1と少なく、感染性は認められなかった。人への感染性は無視できると判断。

BSEプリオンへの人の感受性は、種間バリアにより、牛より低いと判断。

英国で、1989年に脳、せき髄等の食品への使用を禁止した後、1990年以降の出生者にvCJD患者は確認されていない。

- ※ vCJD: BSEに罹患した牛の脳などの特定危険部位を食べることにより感染。全世界でこれまでに227名が発症し、うち176名が英国人。



## ■ 食品安全委員会からの答申（平成24年10月22日）

### 【国内措置】 日本

- ・ 検査対象月齢:規制閾値が「20か月齢」の場合と「30か月齢」の場合のリスクの差は、あったとしても非常に小さく、人への健康影響は無視できる。
- ・ SRMの範囲:「全月齢」の場合と「30か月齢超」の場合のリスクの差は、あったとしても非常に小さく、人への健康影響は無視できる。

### 【国境措置】 米国、カナダ、フランス、オランダ

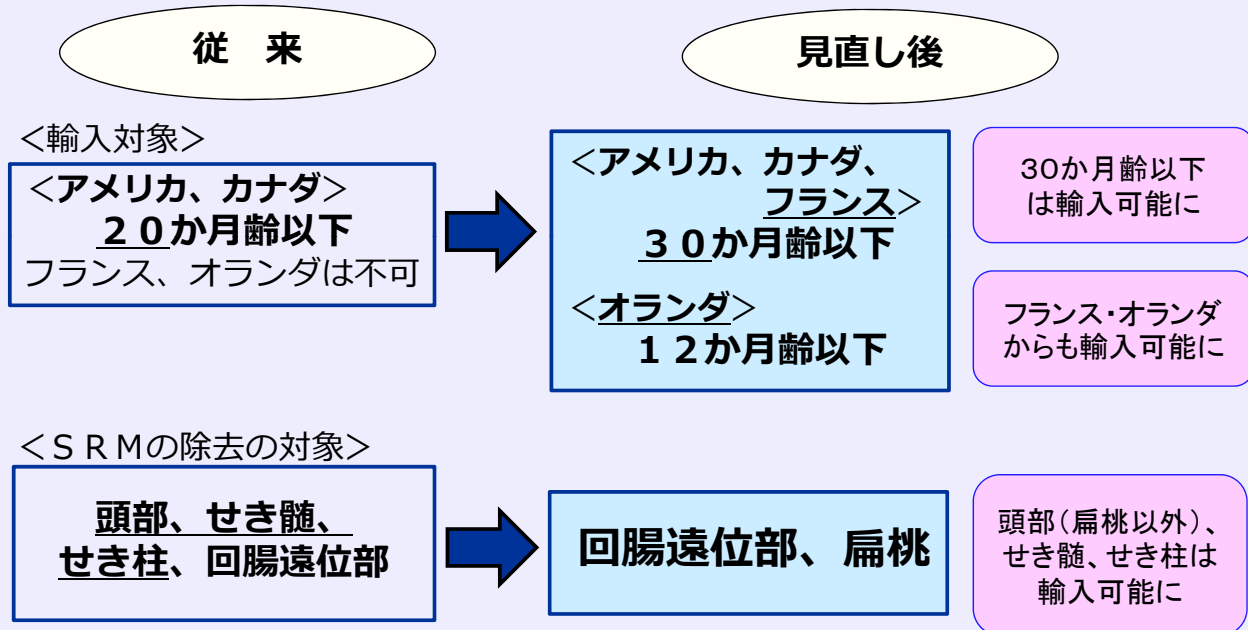
- ・ 月齢制限:規制閾値が「20か月齢」(フランス・オランダは「輸入禁止」)の場合と「30か月齢」の場合のリスクの差は、あったとしても非常に小さく、人への健康影響は無視できる。
- ・ SRMの範囲:「全月齢」(フランス・オランダは「輸入禁止」)の場合と「30か月齢超」の場合のリスクの差は、あったとしても非常に小さく、人への健康影響は無視できる。



## 食品健康影響評価を踏まえた対応



## ■ 輸入措置の見直し



・ 輸出国政府との間で、輸入条件を設定後に、通知を发出



## ■ 輸出国政府との協議状況

輸出国における、SRMの除去や、  
30か月齢超・30か月齢以下の牛の区分管理が  
重要



- ・ 輸出国政府との協議と、現地調査を実施  
と畜場、食肉処理施設におけるSRM除去、月齢による区分管理の確認を行った。

※今回輸入の対象となる4カ国では、従前から、月齢30か月を境目にした区分管理が行われている。

※米国からは、一定期間経過後、米国の遵守状況を踏まえた検疫措置等の見直し及びBSE対策に関する措置の継続協議の要望を受けている。



## 北米のと畜場・食肉処理施設における SRM除去・月齢による区分管理

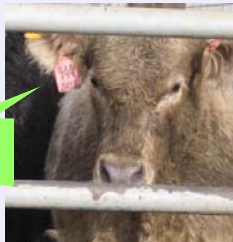
### <ポイント>

- 30か月齢以上と30か月齢未満の牛を区分管理して処理していること
  - ・歯列による月齢の確認
  - ・30か月齢以上の牛へのマーキング、専用の器具の使用 等
- SRMを除去していること
  - 扁桃、回腸遠位部、せき髄、せき柱の除去



### 生体受入

- ・ロット単位での搬入・収容



### 耳標

Cattle Receiving Age Verification Log							
Date	Plant						
Lot	Head Count	ID	ID Verified (date)	Supplier	Approved (name)	By (signature)	



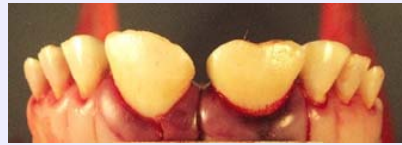
- ・生産記録による月齢証明牛の確認、区分（限定的）
- ・生体検査の実施（歩行困難牛のとさつ禁止）

## 放血



歯列の確認  
(30か月齢以上か判定)

※永久歯の第2切歯（3本目の切歯）が確認できれば、30か月齢以上と判断する。

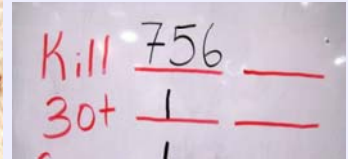
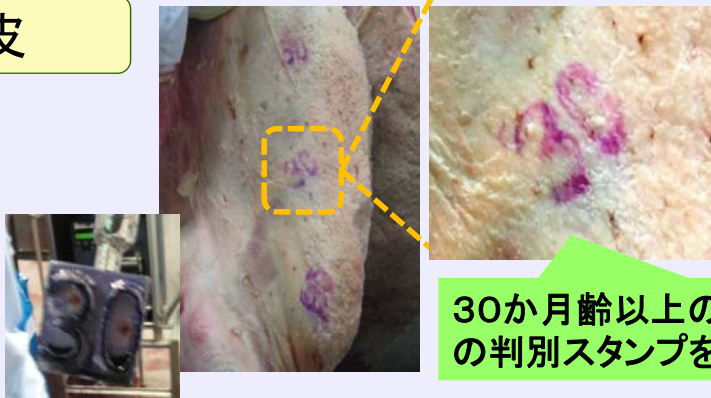


30か月齢未満



30か月齢以上（矢印は永久歯の第2切歯）

## 剥皮



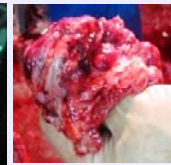
30か月齢以上のとたいには「30」等の判別スタンプを押印

## 頭部除去

## 頭部検査

## 舌

## ほほ肉



扁桃除去

## 内臓摘出

## 内臓検査

## 肝臓

## 心臓

## 胃

## 小腸

## 大腸

回腸遠位部除去

30か月齢以上は  
マーキング

